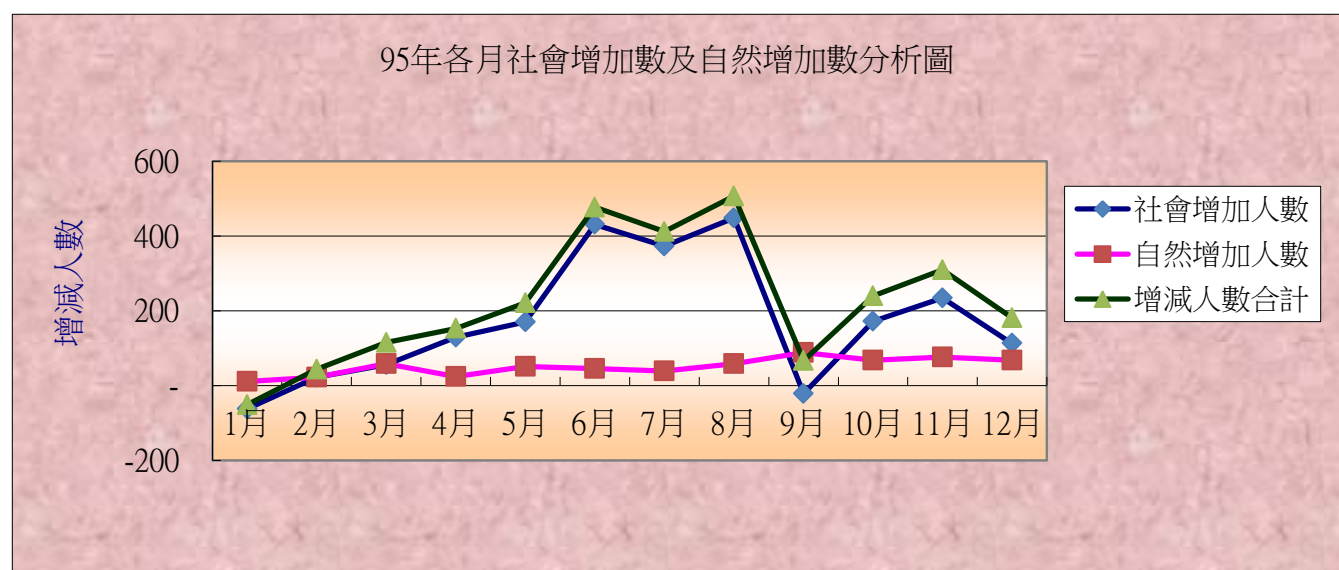


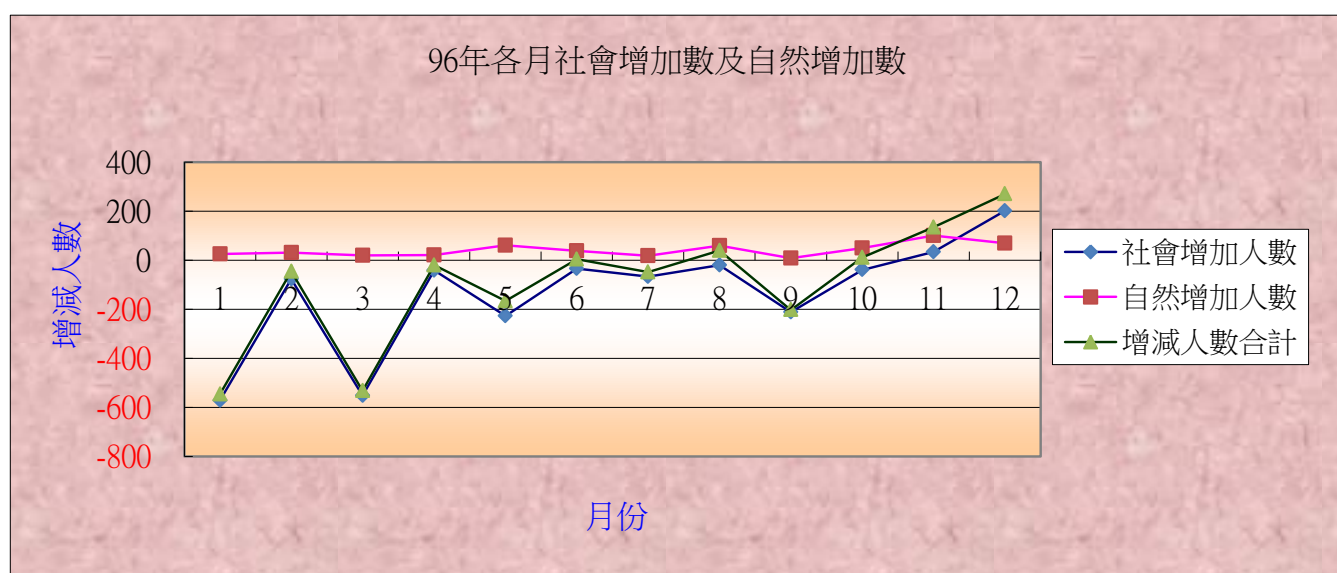
中山區95年各月社會增加數及自然增加數統計表

月份	總人口數	遷入人數	遷出人數	社會增加人數	出生人數	死亡人數	自然增加人數	增減人數合計
1月	216,855	1,304	1,366	-62	113	102	11	-51
2月	216,899	1,284	1,262	22	130	108	22	44
3月	217,014	1,719	1,663	56	160	101	59	115
4月	217,167	1,442	1,313	129	115	91	24	153
5月	217,388	1,679	1,509	170	139	88	51	221
6月	217,865	2,048	1,617	431	149	103	46	477
7月	218,277	2,081	1,708	373	119	80	39	412
8月	218,784	2,300	1,852	448	152	93	59	507
9月	218,851	1,685	1,706	-21	171	83	88	67
10月	219,091	1,312	1,140	172	174	106	68	240
11月	219,401	1,327	1,093	234	166	90	76	310
12月	219,582	2,100	1,987	113	154	86	68	181



中山區96年各月社會增加數及自然增加數統計表

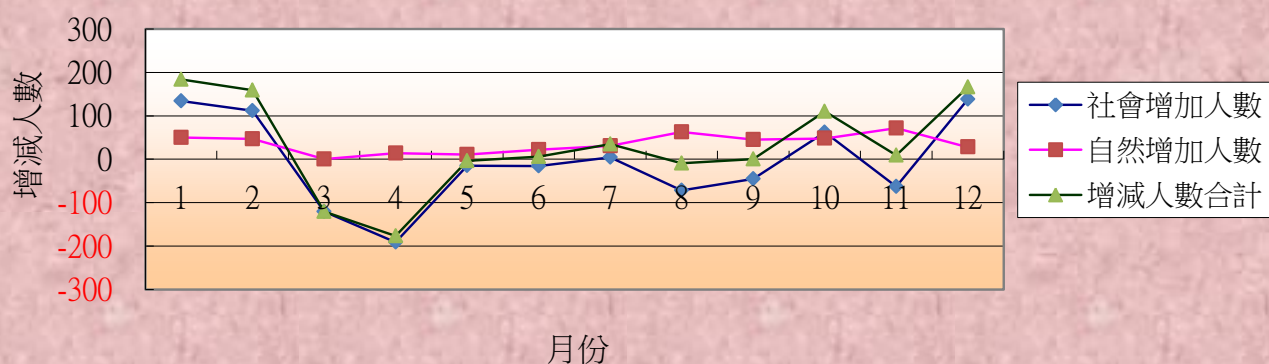
月份	總人口數	遷入人數	遷出人數	社會增加人數	出生人數	死亡人數	自然增加人數	增減人數合計
1月	219,036	1,560	2,131	-571	135	110	25	-546
2月	218,990	1,012	1,089	-77	119	88	31	-46
3月	218,459	1,475	2,026	-551	152	132	20	-531
4月	218,439	1,317	1,358	-41	133	112	21	-20
5月	218,273	1,451	1,678	-227	145	84	61	-166
6月	218,277	1,270	1,304	-34	132	94	38	4
7月	218,229	1,492	1,559	-67	131	112	19	-48
8月	218,269	1,738	1,758	-20	161	101	60	40
9月	218,068	1,476	1,687	-211	117	108	9	-202
10月	218,078	1,109	1,148	-39	166	116	50	11
11月	218,213	976	942	34	198	97	101	135
12月	218,483	1,163	962	201	163	94	69	270



中山區97年各月社會增加數及自然增加數統計表

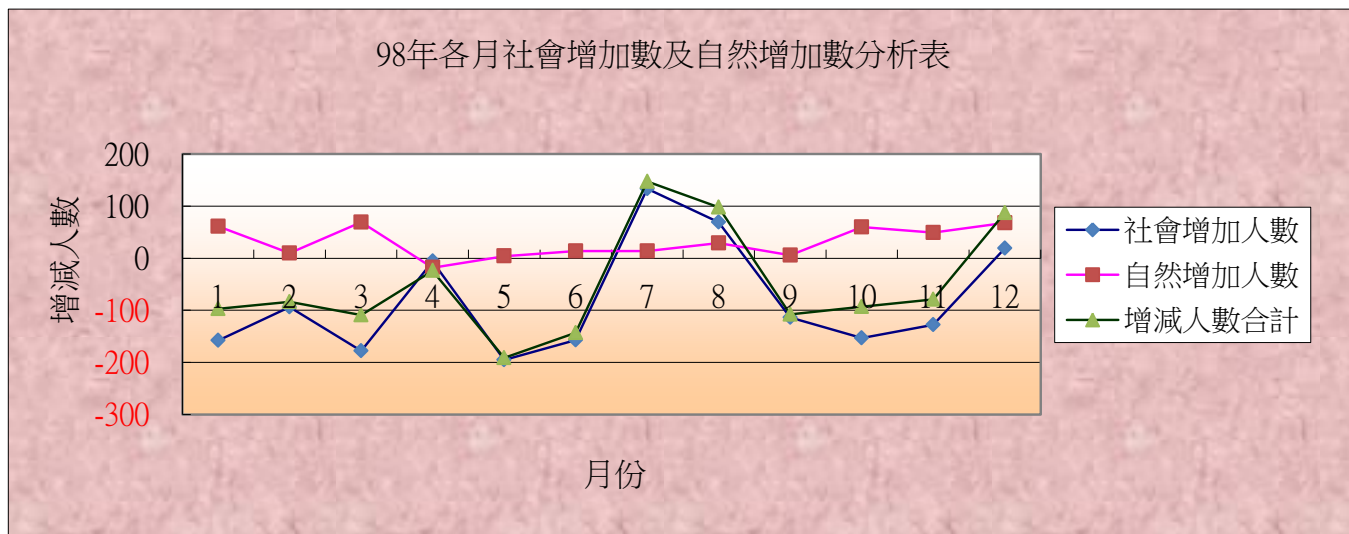
月份	總人口數	遷入人數	遷出人數	社會增加人數	出生人數	死亡人數	自然增加人數	增減人數合計
1月	218,667	1,142	1,008	134	168	118	50	184
2月	218,826	966	854	112	147	100	47	159
3月	218,705	1,189	1,310	-121	142	142	0	-121
4月	218,528	1,307	1,498	-191	130	116	14	-177
5月	218,524	1,494	1,509	-15	147	136	11	-4
6月	218,530	1,401	1,417	-16	128	106	22	6
7月	218,565	1,549	1,545	4	133	102	31	35
8月	218,556	1,408	1,480	-72	138	75	63	-9
9月	218,556	1,720	1,765	-45	132	87	45	0
10月	218,666	1,173	1,111	62	156	108	48	110
11月	218,675	1,077	1,140	-63	175	103	72	9
12月	218,841	1,491	1,353	138	156	128	28	166

97年各月社會增加數及自然增加數分析表



中山區98年各月社會增加數及自然增加數統計表

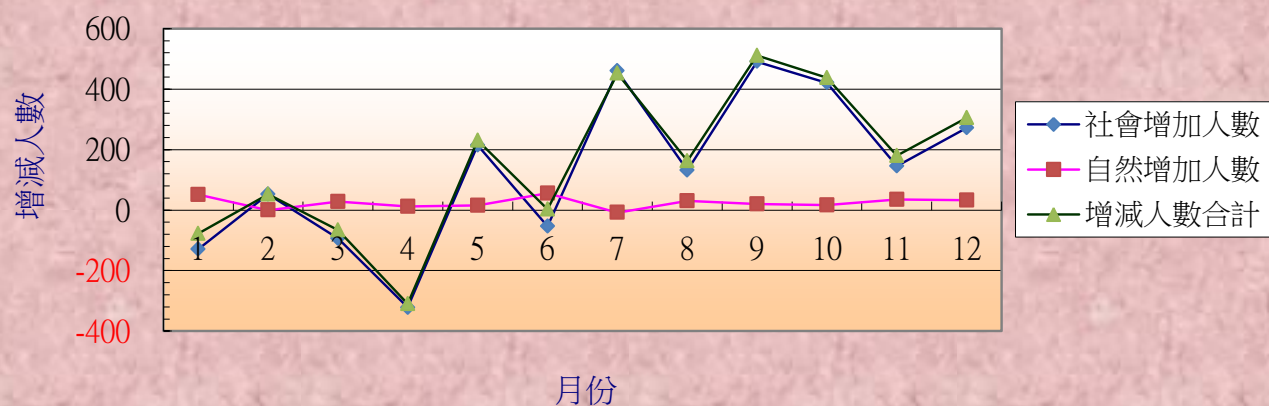
月份	總人口數	遷入人數	遷出人數	社會增加人數	出生人數	死亡人數	自然增加人數	增減人數合計
1月	218,744	893	1,051	-158	130	69	61	-97
2月	218,660	1,374	1,468	-94	156	146	10	-84
3月	218,551	1,343	1,521	-178	167	98	69	-109
4月	218,527	1,307	1,313	-6	82	100	-18	-24
5月	218,336	1,162	1,357	-195	96	92	4	-191
6月	218,193	1,530	1,687	-157	131	117	14	-143
7月	218,340	1,668	1,535	133	132	118	14	147
8月	218,438	1,709	1,640	69	134	105	29	98
9月	218,330	1,750	1,864	-114	117	111	6	-108
10月	218,237	999	1,152	-153	163	103	60	-93
11月	218,158	1,042	1,170	-128	136	87	49	-79
12月	218,245	1,291	1,272	19	174	106	68	87



中山區99年各月社會增加數及自然增加數統計表

月份	總人口數	遷入人數	遷出人數	社會增加人數	出生人數	死亡人數	自然增加人數	增減人數合計
1月	218,167	1,109	1,238	-129	154	103	51	-78
2月	218,219	994	942	52	99	99	0	52
3月	218,153	1,597	1,691	-94	141	113	28	-66
4月	217,843	1,304	1,626	-322	121	109	12	-310
5月	218,074	1,737	1,522	215	119	103	16	231
6月	218,077	1,471	1,524	-53	144	88	56	3
7月	218,529	1,950	1,490	460	109	117	-8	452
8月	218,692	1,610	1,478	132	130	99	31	163
9月	219,203	1,948	1,457	491	143	123	20	511
10月	219,641	1,276	855	421	124	107	17	438
11月	219,821	1,135	990	145	135	100	35	180
12月	220,126	1,722	1,450	272	149	116	33	305

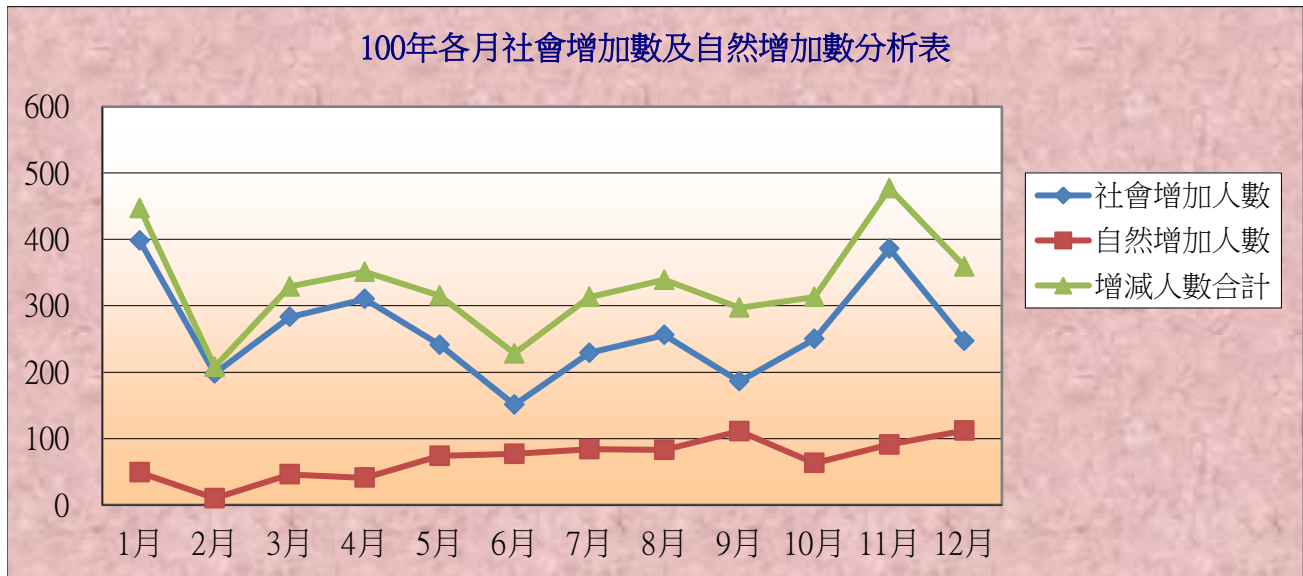
99年各月社會增加數及自然增加數分析表



中山區100年各月社會增加數及自然增加數統計表

月份	總人口數	遷入人數	遷出人數	社會增加人數	出生人數	死亡人數	自然增加人數	增減人數合計
1月	220,573	1,562	1,164	398	180	131	49	447
2月	220,781	1,196	998	198	128	118	10	208
3月	221,110	1,785	1,502	283	203	157	46	329
4月	221,461	1,461	1,151	310	167	126	41	351
5月	221,776	1,638	1,397	241	179	105	74	315
6月	222,004	1,564	1,413	151	179	102	77	228
7月	222,317	1,594	1,365	229	176	92	84	313
8月	222,656	1,873	1,617	256	192	109	83	339
9月	222,953	1,951	1,765	186	225	114	111	297
10月	223,266	1,229	979	250	162	99	63	313
11月	223,743	1,199	813	386	215	124	91	477
12月	224,102	1,160	913	247	217	105	112	359

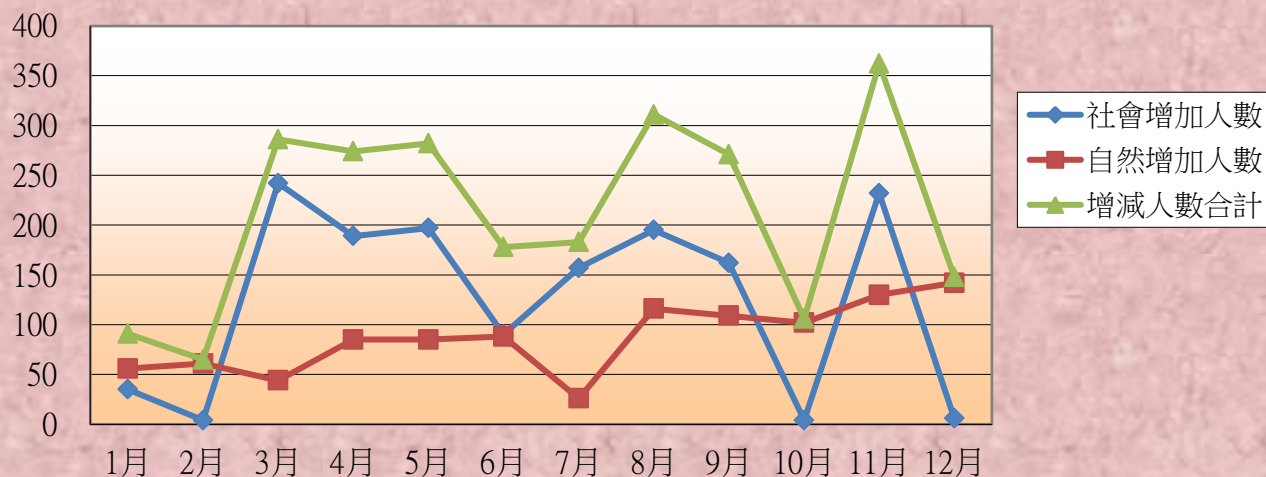
100年各月社會增加數及自然增加數分析表



中山區101年各月社會增加數及自然增加數統計表

月份	總人口數	遷入人數	遷出人數	社會增加人數	出生人數	死亡人數	自然增加人數	增減人數合計
1月	224,193	985	950	35	175	119	56	91
2月	224,258	1,387	1,383	4	190	129	61	65
3月	224,544	1,578	1,336	242	178	134	44	286
4月	224,818	1,430	1,241	189	206	121	85	274
5月	225,100	1,713	1,516	197	204	119	85	282
6月	225,278	1,368	1,278	90	203	115	88	178
7月	225,461	1,612	1,455	157	166	140	26	183
8月	225,772	1,684	1,489	195	230	114	116	311
9月	226,043	1,642	1,480	162	206	97	109	271
10月	226,149	1,192	1,188	4	240	138	102	106
11月	226,511	1,262	1,030	232	244	114	130	362
12月	226,659	1,134	1,128	6	248	106	142	148

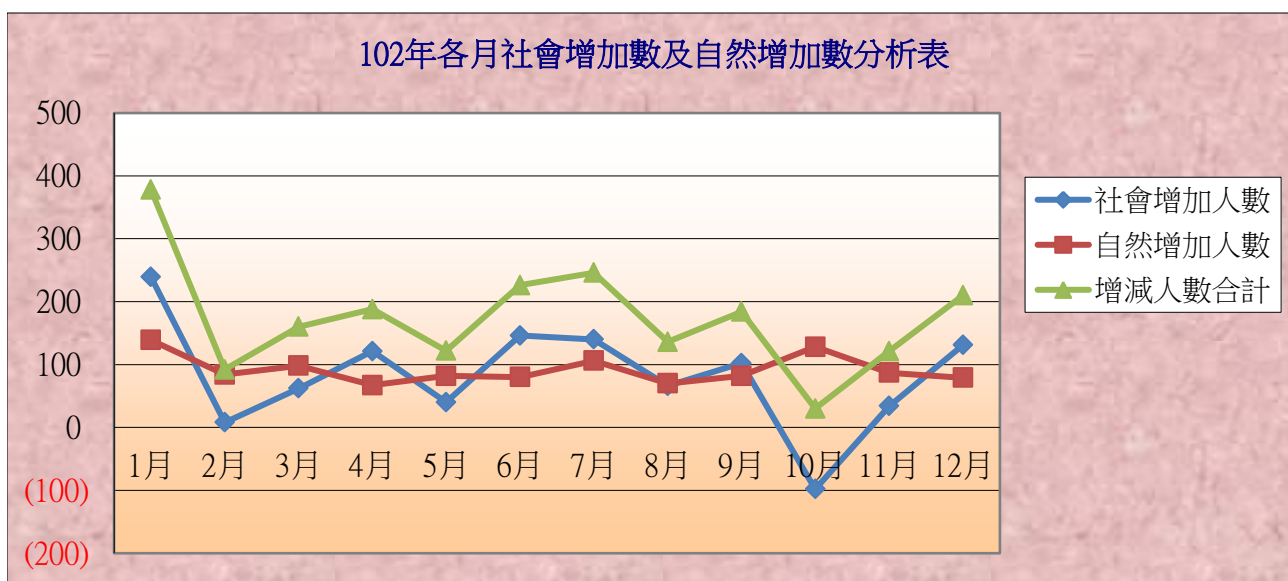
101年各月社會增加數及自然增加數分析表



中山區102年各月社會增加數及自然增加數統計表

月份	總人口數	遷入人數	遷出人數	社會增加人數	出生人數	死亡人數	自然增加人數	增減人數合計
1月	227,037	1,235	996	239	268	129	139	378
2月	227,129	849	841	8	185	101	84	92
3月	227,289	1,359	1,297	62	232	134	98	160
4月	227,477	1,251	1,130	121	186	119	67	188
5月	227,599	1,552	1,512	40	201	119	82	122
6月	227,825	1,314	1,168	146	184	104	80	226
7月	228,072	1,610	1,470	140	226	120	106	246
8月	228,208	1,493	1,427	66	167	97	70	136
9月	228,392	1,635	1,533	102	190	108	82	184
10月	228,422	1,172	1,270	(98)	226	98	128	30
11月	228,543	1,110	1,076	34	192	105	87	121
12月	228,753	1,298	1,167	131	224	145	79	210

102年各月社會增加數及自然增加數分析表





中山區103年各月社會增加數及自然增加數統計表

月份	總人口數	遷入人數	遷出人數	社會增加人數	出生人數	死亡人數	自然增加人數	增減人數合計
1月	228,926	1,091	1,008	83	204	114	90	173
2月	229,026	964	959	5	225	130	95	100
3月	228,947	1,274	1,445	(171)	216	124	92	(79)
4月	229,075	1,301	1,276	25	229	126	103	128
5月	229,167	1,492	1,469	23	211	142	69	92
6月	229,351	1,352	1,240	112	180	108	72	184
7月	229,546	1,563	1,472	91	192	88	104	195
8月	229,638	1,274	1,284	(10)	207	105	102	92
9月	229,812	1,491	1,411	80	220	126	94	174
10月	230,102	1,036	850	186	233	129	104	290
11月	230,272	774	719	55	217	102	115	170
12月	230,496	1,552	1,468	84	288	148	140	224

103年各月社會增加數及自然增加數分析表

