

年度追二-預算案

機關編號
03-067

中華民國 107 年度

臺北市總預算案

臺北市中正區戶政事務所單位預算

第二次追加(減)預算案

臺北市中正區戶政事務所 編

臺北市中正區戶政事務所

目次

中華民國 107 年度

一、追加(減)預算總說明	第	1 頁
二、主要表		
(一)歲入來源別預算表	第	3 頁
(二)歲入來源別預算表(經資分列)	第	5 頁
(三)歲出機關別預算表	第	7 頁
(四)歲出機關別預算表(經資分列)	第	8 頁
三、附屬表		
(一)歲入項目說明提要與預算明細表	第	9 頁
(二)歲出計畫說明提要與各項費用明細表	第	11 頁
1. 接受補助業務支出		
接受中央各部會補助業務支出	第	11 頁
2. 接受補助建設支出		
接受中央各部會補助建設支出	第	12 頁
四、參考表		
(一)歲出一級用途別科目分析表	第	13 頁
(二)追加(減)預算資本支出分析表	第	14 頁

一、追加(減)預算總說明

臺北市中正區戶政事務所

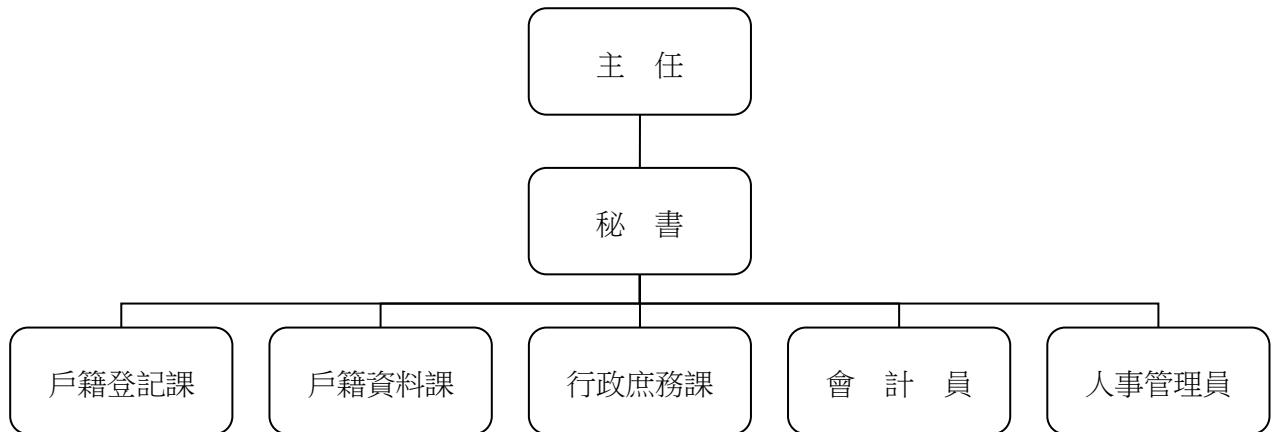
追加(減)預算總說明

中華民國 107 年度

一、現行法定職掌及組織系統圖：

(一)機關主要職掌：本所依據臺北市政府民政局組織規程第 8 條規定組織之，掌理本區有關戶籍管理事項。

(二)組織系統圖：



二、本年度施政(業務及工作)計畫修正重點及追加預算提要：

(一)本年度施政(業務及工作)計畫修正重點：

內政部補助辦理「強化基層機關資安防護及區域聯防計畫」經費 999,750 元。

(二)追加預算提要：

1.歲入預算：依中央對直轄市及縣(市)政府補助辦法追加內政部補助本府之中央各部會補助 999,750 元。

2.歲出預算：

(1)依規定追加接受中央各部會補助業務支出 380,500 元。

(2)依規定追加接受中央各部會補助建設支出 619,250 元。

本 頁 空 白

二、主 要 表

臺北市中正區戶政事務所

歲入來源別預算表

經資併計

中華民國107年度

單位：新臺幣千元

科 目				名稱及編號	原預算數	追加(減) 預算數	追加(減)後 預算數	說明及法令依據
款	項	目	節					
				合 計	6,020	1,001	7,021	
02				03000000000 罰款及賠償收入	73	-	73	
	028			03030670000 臺北市中正區戶政事務所	73	-	73	
		01		03030670100 罰金罰鍰及怠金	73	-	73	
			01	03030670101 罰金罰鍰	73	-	73	
03				04000000000 規費收入	5,932	-	5,932	
	030			04030670000 臺北市中正區戶政事務所	5,932	-	5,932	
		01		04030670100 行政規費收入	2,430	-	2,430	
			01	04030670102 證照費	2,328	-	2,328	
			02	04030670103 登記費	100	-	100	
			03	04030670104 考試報名費	2	-	2	
		02		04030670200 使用規費收入	3,502	-	3,502	
			01	04030670204 資料使用費	3,340	-	3,340	
			03	04030670214 服務費	162	-	162	
04				06000000000 財產收入	15	-	15	
	030			06030670000 臺北市中正區戶政事務所	15	-	15	
		01		06030670500 廢舊物資售價	15	-	15	
			01	06030670501 廢舊物資售價	15	-	15	

臺北市中正區戶政事務所

歲入來源別預算表

經資併計

中華民國107年度

單位：新臺幣千元

科 目				原預算數	追加(減) 預算數	追加(減)後 預算數	說明及法令依據
款	項	目	節				
06				-	1,001	1,001	
	048			-	-	-	
		01		-	1,001	1,001	
			01	-	1,001	1,001	
				-	1,001	1,001	
				-	-	-	
				-	1,001	1,001	
				-	-	-	
				-	1,001	1,001	
				-	-	-	
				-	1,001	1,001	
				-	-	-	
				-	1,001	1,001	
				-	-	-	
				-	1,001	1,001	
				-	-	-	
				-	1,001	1,001	
				-	-	-	
				-	1,001	1,001	
				-	-	-	
				-	1,001	1,001	
				-	-	-	
				-	1,001	1,001	
				-	-	-	
				-	1,001	1,001	
				-	-	-	
				-	1,001	1,001	
				-	-	-	
				-	1,001	1,001	
				-	-	-	
				-	1,001	1,001	
				-	-	-	
				-	1,001	1,001	
				-	-	-	
				-	1,001	1,001	
				-	-	-	
				-	1,001	1,001	
				-	-	-	
				-	1,001	1,001	
				-	-	-	
				-	1,001	1,001	
				-	-	-	
				-	1,001	1,001	
				-	-	-	
				-	1,001	1,001	
				-	-	-	
				-	1,001	1,001	
				-	-	-	
				-	1,001	1,001	
				-	-	-	
				-	1,001	1,001	
				-	-	-	
				-	1,001	1,001	
				-	-	-	
				-	1,001	1,001	
				-	-	-	
				-	1,001	1,001	
				-	-	-	
				-	1,001	1,001	
				-	-	-	
				-	1,001	1,001	
				-	-	-	
				-	1,001	1,001	
				-	-	-	
				-	1,001	1,001	
				-	-	-	
				-	1,001	1,001	
				-	-	-	
				-	1,001	1,001	
				-	-	-	
				-	1,001	1,001	
				-	-	-	
				-	1,001	1,001	
				-	-	-	
				-	1,001	1,001	
				-	-	-	
				-	1,001	1,001	
				-	-	-	
				-	1,001	1,001	
				-	-	-	
				-	1,001	1,001	
				-	-	-	
				-	1,001	1,001	
				-	-	-	
				-	1,001	1,001	
				-	-	-	
				-	1,001	1,001	
				-	-	-	
				-	1,001	1,001	
				-	-	-	
				-	1,001	1,001	
				-	-	-	
				-	1,001	1,001	
				-	-	-	
				-	1,001	1,001	
				-	-	-	
				-	1,001	1,001	
				-	-	-	
				-	1,001	1,001	
				-	-	-	
				-	1,001	1,001	
				-	-	-	
				-	1,001	1,001	
				-	-	-	
				-	1,001	1,001	
				-	-	-	
				-	1,001	1,001	
				-	-	-	
				-	1,001	1,001	
				-	-	-	
				-	1,001	1,001	
				-	-	-	
				-	1,001	1,001	
				-	-	-	
				-	1,001	1,001	
				-	-	-	
				-	1,001	1,001	
				-	-	-	
				-	1,001	1,001	
				-	-	-	
				-	1,001	1,001	
				-	-	-	
				-	1,001	1,001	
				-	-	-	
				-	1,001	1,001	
				-	-	-	
				-	1,001	1,001	
				-	-	-	
				-	1,001	1,001	
				-	-	-	
				-	1,001	1,001	
				-	-	-	
				-	1,001	1,001	
				-	-	-	
				-	1,001	1,001	
				-	-	-	
				-	1,001	1,001	
				-	-	-	
				-	1,001	1,001	
				-	-	-	
				-	1,001	1,001	
				-	-	-	
				-	1,001	1,001	
				-	-	-	
				-	1,001	1,001	
				-	-	-	
				-	1,001	1,001	
				-	-	-	
				-	1,001	1,001	
				-	-	-	
				-	1,001	1,001	
				-	-	-	
				-	1,001	1,001	
				-	-	-	
				-	1,001	1,001	
				-	-	-	
				-	1,001	1,001	
				-	-	-	
				-	1,001	1,001	
				-	-	-	
				-	1,001	1,001	
				-	-	-	

臺北市中正區戶政事務所

歲入來源別預算表

中華民國107年度

單位：新臺幣千元

科 目				名稱及編號	原預算數	追加(減) 預算數	追加(減)後 預算數	說明及法令依據
款	項	目	節					
				合 計	6,020	1,001	7,021	
				經常門合計	6,020	1,001	7,021	
02				03000000000 罰款及賠償收入	73	-	73	
	028			03030670000 臺北市中正區戶政事務所	73	-	73	
		01		03030670100 罰金罰鍰及怠金	73	-	73	
			01	03030670101 罰金罰鍰	73	-	73	
03				04000000000 規費收入	5,932	-	5,932	
	030			04030670000 臺北市中正區戶政事務所	5,932	-	5,932	
		01		04030670100 行政規費收入	2,430	-	2,430	
			01	04030670102 證照費	2,328	-	2,328	
			02	04030670103 登記費	100	-	100	
			03	04030670104 考試報名費	2	-	2	
		02		04030670200 使用規費收入	3,502	-	3,502	
			01	04030670204 資料使用費	3,340	-	3,340	
			03	04030670214 服務費	162	-	162	
04				06000000000 財產收入	15	-	15	
	030			06030670000 臺北市中正區戶政事務所	15	-	15	
		01		06030670500 廢舊物資售價	15	-	15	

臺北市中正區戶政事務所

歲入來源別預算表

中華民國107年度

單位：新臺幣千元

科 目				名稱及編號	原預算數	追加(減) 預算數	追加(減)後 預算數	說明及法令依據
款	項	目	節					
06	048	01	01	06030670501 廢舊物資售價	15	-	15	
				08000000000 補助及協助收入	-	1,001	1,001	
				08030670000 臺北市中正區戶政 事務所	-	1,001	1,001	
				08030670100 上級政府補助收 入	-	1,001	1,001	
				08030670102 計畫型補助收 入	-	1,001	1,001	

臺北市中正區戶政事務所

歲出機關別預算表

經資併計

中華民國107年度

單位：新臺幣千元

科 目				原預算數	追加(減) 預算數	追加(減)後 預算數	說 明
款	項	目	節				
03				55,565	1,001	56,566	
	008			00030000000 臺北市政府民政局主管			
				55,565	1,001	56,566	
				00030670000 臺北市中正區戶政事務所			
		01		51,703	-	51,703	
				33030670100 一般行政			
			01	51,703	-	51,703	
				33030670101 行政管理			
		02		2,720	-	2,720	
				33030675500 戶政業務			
			01	2,720	-	2,720	
				33030675502 戶籍登記及管理			
		03		1,142	-	1,142	
				33030678300 建築及設備			
			02	1,142	-	1,142	
				33030678304 其他設備			
		04		-	381	381	
				33030676200 接受補助業務支出			
			01	-	381	381	追加內政部補助辦理「強化基層機關資安防護及區域聯防計畫」經費如列數。
				33030676202 接受中央各部會補助業務支出			
		05		-	620	620	
				33030679200 接受補助建設支出			
			01	-	620	620	追加內政部補助辦理「強化基層機關資安防護及區域聯防計畫」經費如列數。
				33030679202 接受中央各部會補助建設支出			

臺北市中正區戶政事務所

歲出機關別預算表

中華民國107年度

單位：新臺幣千元

科 目				原預算數	追加(減) 預算數	追加(減)後 預算數	說 明	
款	項	目	節					名稱及編號
				總 計	55,565	1,001	56,566	
03				00030000000 臺北市政府民政局主管	55,565	1,001	56,566	
	008			00030670000 臺北市中正區戶政事務所	55,565	1,001	56,566	
				經常門合計	54,423	381	54,804	
		01		33030670100 一般行政	51,703	-	51,703	
			01	33030670101 行政管理	51,703	-	51,703	
		02		33030675500 戶政業務	2,720	-	2,720	
			01	33030675502 戶籍登記及管理	2,720	-	2,720	
		04		33030676200 接受補助業務支出	-	381	381	
			01	33030676202 接受中央各部會補助業務支出	-	381	381	
				資本門合計	1,142	620	1,762	
		03		33030678300 建築及設備	1,142	-	1,142	
			02	33030678304 其他設備	1,142	-	1,142	
		05		33030679200 接受補助建設支出	-	620	620	
			01	33030679202 接受中央各部會補助建設支出	-	620	620	

三、附 屬 表

臺北市中正區戶政事務所

歲入項目說明提要與預算明細表

經常門

中華民國107年度

單位：新臺幣元

上級政府補助收入—計畫型補助收入

上級政府補助收入—計畫型補助收入

來源別子目及細目與編號		08030670102 上級政府補助收入-計畫型補助收入		承辦單位	戶籍登記課
原預算數	0元	追加(減)預算數	1,001,000元	追加(減)後預算數	1,001,000元
<p>一、項目內容：內政部補助辦理「強化基層機關資安防護及區域聯防計畫」收入999,750元。</p> <p>二、法令依據：依據地方制度法第69條及中央對直轄市及縣(市)政府補助辦法辦理。</p> <p>三、計算方法：「強化基層機關資安防護及區域聯防計畫」收入999,750元x1年=999,750元。</p> <p>四、實施進度：自107年1月1日起至107年12月31日止。</p> <p>五、完成方法：以收支併列方式編列預算。</p> <p>六、預期成果：讓戶政作業單位延續高品質服務，並配合時代潮流及技術發展，提供更創新便民之服務措施，統一資安縱深防禦機制，建置全方位之安全防護網，保護資訊免受多種威脅攻擊。對內部工作站使用網路資源存取控制管理，及外部網路連接控制管理，大幅增加管理效率。</p>					

歲入項目說明

臺北市中正區戶政事務所
歲入項目說明提要與預算明細表

經常門

中華民國107年度

單位：新臺幣元

科目名稱及編號	單位	數量	單價	追加預算數	追減預算數	說明及收入依據
合計				1,001,000		
08030670102 計畫型補助收入	年	1	999,750	999,750		內政部補助辦理「強化基層機關資安防護及區域聯防計畫」收入。 收入依據：內政部106年12月22日台內戶字第1061204396號函。
	年	1	1,250	1,250		配合預算編列至千元，增列進位數1,250元。 收入依據：

上級政府補助收入—計畫型補助收入

上級政府補助收入—計畫型補助收入

臺北市中正區戶政事務所

歲出計畫說明提要與各項費用明細表

中華民國107年度

單位：新臺幣元

接受補助業務支出—接受中央各部會補助業務支出

接受補助業務支出—接受中央各部會補助業務支出

業務計畫及工作計畫名稱與編號		33030676202 接受補助業務支出-接受中央各部會補助業務支出		承辦單位	戶籍登記課	
原預算數	0元	追加(減)預算數	381,000元	追加(減)後預算數	381,000元	
<p>歲出計畫說明</p> <p>一、計畫內容：內政部補助辦理「強化基層機關資安防護及區域聯防計畫」經費380,500元。</p> <p>二、預期成果：讓戶政作業單位延續高品質服務，並配合時代潮流及技術發展，提供更創新便民之服務措施，統一資安縱深防禦機制，建置全方位之安全防護網，保護資訊免受多種威脅攻擊。對內部工作站使用網路資源存取控制管理，及外部網路連接控制管理，大幅增加管理效率。</p>						
分支計畫及用途別科目	單位	數量	單價	追加預算數	追減預算數	說 明
合計				381,000		市款381,000元
02接受中央各部會補助業務支出				381,000		市款381,000元
0200 業務費				381,000		01內政部補助辦理「強化基層機關資安防護及區域聯防計畫」，依107年度中央及地方政府預算籌編原則第6點第4款規定辦理。
0213 資訊服務費	年	1	380,500	380,500		戶役政資訊系統軟體。
	年	1	500	500		配合預算編列至千元，增列進位數500元。

臺北市中正區戶政事務所

歲出計畫說明提要與各項費用明細表

中華民國107年度

單位：新臺幣元

接受補助建設支出—接受中央各部會補助建設支出

接受補助建設支出—接受中央各部會補助建設支出

業務計畫及工作計畫名稱與編號		33030679202 接受補助建設支出-接受中央各部會補助建設支出		承辦單位	戶籍登記課	
原預算數	0元	追加(減)預算數	620,000元	追加(減)後預算數	620,000元	
<p>歲出計畫說明</p> <p>一、計畫內容：內政部補助辦理「強化基層機關資安防護及區域聯防計畫」經費619,250元。</p> <p>二、預期成果：讓戶政作業單位延續高品質服務，並配合時代潮流及技術發展，提供更創新便民之服務措施，統一資安縱深防禦機制，建置全方位之安全防護網，保護資訊免受多種威脅攻擊。對內部工作站使用網路資源存取控制管理，及外部網路連接控制管理，大幅增加管理效率。</p>						
分支計畫及用途別科目	單位	數量	單價	追加預算數	追減預算數	說 明
合計				620,000		市款620,000元
02接受中央各部會補助建設支出				620,000		市款620,000元
0300 設備及投資				620,000		01內政部補助辦理「強化基層機關資安防護及區域聯防計畫」，依107年度中央及地方政府預算籌編原則第6點第4款規定辦理。
0306 資訊軟硬體設備費				620,000		
	年	1	553,830	553,830		戶役政雙螢幕便民工作站電腦。
	年	1	65,420	65,420		戶役政資訊系統網路及周邊設備。
	年	1	750	750		配合預算編列至千元，增列進位數750元。

四、參 考 表

臺北市中正區戶政事務所
歲出一級用途別科目分析表

中華民國107年度

單位：新臺幣千元

名稱及編號	合計	經常支出						資本支出					
		人事費	業務費	獎補助費	債務費	預備金	小計	人事費	業務費	設備及投資	獎補助費	預備金	小計
合計	1,001		381				381			620			620
33030670000 民政支出	1,001		381				381			620			620
33030676200 接受補助業務支出	381		381				381						
33030676202 接受中央各部會 補助業務支出	381		381				381						
33030679200 接受補助建設支出	620								620				620
33030679202 接受中央各部會 補助建設支出	620								620				620

臺北市中正區戶政事務所

追加(減)預算資本支出分析表

中華民國107年度

單位：新臺幣千元

名稱及編號	合計	設備及投資									其他資本支出
		土地	房屋建築及設備	公共建設及設施	機械設備	運輸設備	資訊軟體設備	雜項設備	權利	投資	
合計	620	-	-	-	-	-	620	-	-	-	-
33030679200 接受補助建設支出	620	-	-	-	-	-	620	-	-	-	-
33030679202 接受中央各部會 補助建設支出	620	-	-	-	-	-	620	-	-	-	-