

### 第三章 研究方法

本研究係以問卷調查法進行研究，本章就其研究架構、研究設計、研究對象、研究工具、實施程序及資料處理等六節逐節說明：

#### 第一節 研究架構

本研究以個人與社會責任模式融入體育教學對於國小高年級學生在人際關係上之影響為研究主題，主要在探討介入個人與社會責任模式教學前、後學生對人際關係之改善情形，並比較傳統式教學方式與個人與社會責任模式教學對學生人際關係之差異，經過相關文獻整理，研究架構詳如圖 3-1。

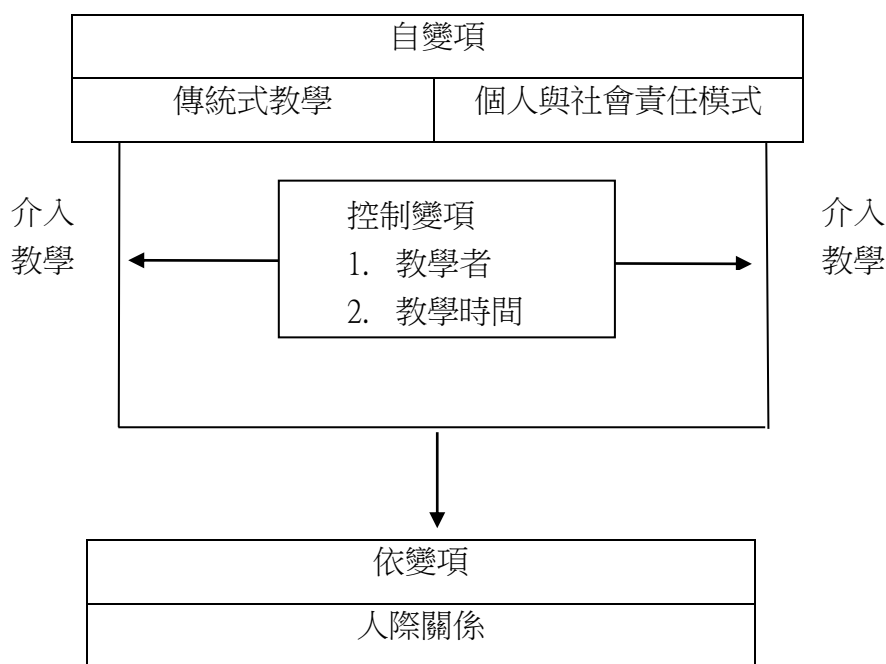


圖 3-1 研究架構圖

## 第二節 研究設計

本研究採取準實驗法，為期共12週，每週二次，每次40分鐘的運動，以傳統體育教學為對照。實驗前，每位受試者均發給並填寫“受試者實驗同意書”。實驗前後請各組受試者於安靜狀態下，接受人際關係量表，實驗前後請各組受試者於安靜狀態下，再接受一次人際關係量表檢定。檢測指標前、後測間的差異以相依樣本檢驗及獨立樣本檢驗。

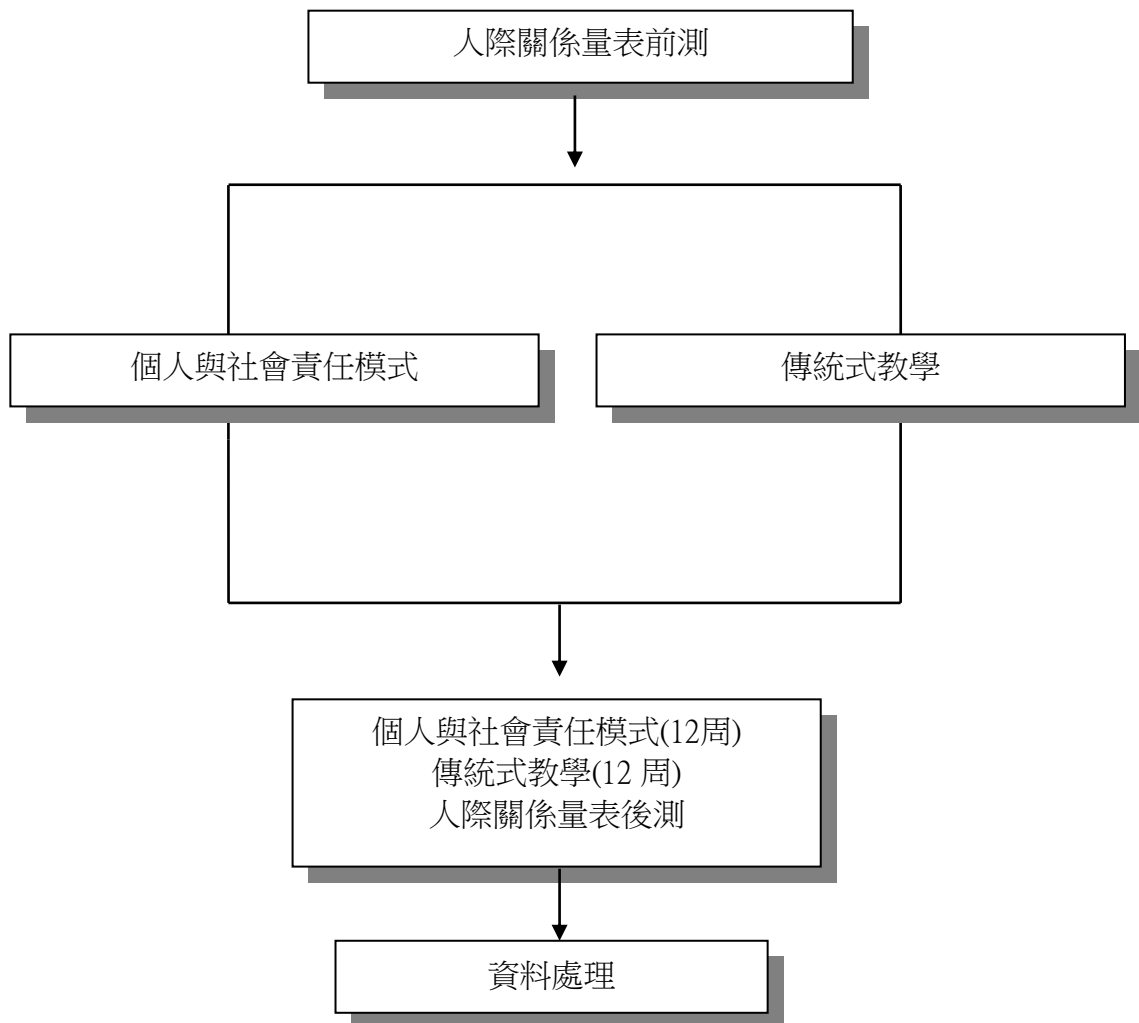


圖 3-2 實驗設計圖

## 第三節 研究參與者

### 一、教師參與者

曾經參加運動教育模式的師資培訓並熟悉TPSR教學模式。具有參與研究之意願，願意提供研究者豐富且有意義之資料，如教案設計、接受訪談等。具有教學熱誠，以及良好的表達能力。擁有有10年以上體育教學經驗的體育教師。經填寫研究參與教師同意書後，始成為本研究的參與對象。

### 二、學生參與者

參與本研究的學生是研究參與教師原授課班級的學生，研究參與學生在進行教學前，先請每位學生及其家長填寫研究參與學生同意書後，始成為本研究的參與對象，實驗組共 54 人，控制組共 60 人。

## 第四節 研究工具

### 一、國小人際關係量表

本研究以自編之「國小人際關係量表」為研究工具，問卷內容之信、效度如下，茲說明如下：

計分方式採李克特氏 (Likert-type) 五點計分評量法，根據填答者對於自身人際關係之認同情形而選擇，受試者得分越高，表示認同度越高，反之亦然。國小人際關係量表建構採探索性因素分析，利用主成分分析法，以最大變異法並萃取特徵值大於1 之因素進行正交轉軸，轉軸後共萃取四個因素，因素分別命名為同儕關係 (1、2、3、4題)、朋友關係 (5、8、9、10題)、家人關係 (11、12、13、14、15、16、17題)、師長關係 (18、19、20、21、22題)，累積解釋變異量數為60.93%，顯示本量表具有良好的效度。量表信度採Cronbach  $\alpha$ 內部一致性來考驗其信度。同儕關係.82、朋友關係.82、家人關係.91、師長關係.76，顯示本量表的內部一致性良好，具有良好的信度。

## 二、TPSR課程

個人與社會責任模式(Teaching Personal and Social Responsibility, 簡稱 TPSR), 本研究設計12週24節體育課, 課程內容摘要表如表3-1所示:

表 3-1 個人與社會責任模式課程內容摘要表

週次	課程內容	關鍵時間	認知對話	身體活動	小組會議	自省時間	責任行為
1週	1. 課程進度與規範說明 2. 前測						
2週 排球	1.拋接排球比賽 I 2.複習拋接排球比賽 I 的規則與進攻戰術	*	*	*	*	*	尊重 努力
3週 排球	1. 複習拋接排球比賽 II 的規則與比賽戰術 2. 3 接 1 擊排球比賽	*	*	*	*	*	尊重 努力
4週 排球	1. 2 接 2 擊排球比賽 2. 寬窄型沙灘排球比賽	*	*	*	*	*	自我導向
5週 排球	1. 狹長型沙灘排球比賽 2. 6 對 6 軟式排球比賽	*	*	*	*	*	關懷與幫助
6週 排球	6 對 6 軟式排球比賽	*	*	*	*	*	遷移
7週 羽球	1.熱身運動說明示範。 2.羽球運動發展起源介紹。 3.分組動作操作練習。	*	*	*	*	*	尊重 努力
8週 羽球	2.團隊小組成員任務規劃與介紹。 3.分組動作操作練習。	*	*	*	*	*	尊重 努力 自我導向

9週 羽球	1.熱身運動。 2.團體賽(男雙、女雙、混雙)。 3.小組討論時間。	*	*	*	*	*	尊重 努力 自我導向 關懷與幫助
10週 羽球	1.熱身運動。 2.團體賽(男雙、女雙、混雙)。 3.小組討論時間。	*	*	*	*	*	尊重 努力 自我導向 關懷與幫助
11週 羽球	1.進行正式羽球比賽。 2.由學生擔任紀錄與裁判。 3.學生共同討論比賽戰略。 4.獲得成功經驗。	*	*	*	*	*	尊重 努力 自我導向 關懷與幫助 遷移
12週 羽球	1.進行正式羽球比賽。 2.由學生擔任紀錄與裁判。 3.學生共同討論比賽戰略。 4.獲得成功經驗。	*	*	*	*	*	尊重 努力 自我導向 關懷與幫助 遷移

## 第五節 實施程序

本研究之研究程序，大致可分為準備階段（蒐集文獻資料、撰寫文獻探討、研究背景、動機、目的確定研究範圍及架構）、實施階段（前測、介入 TPSR 課程、後測、資料整理分析），以及完成階段（撰寫研究初稿、修訂研究內容、送交教研中心）。

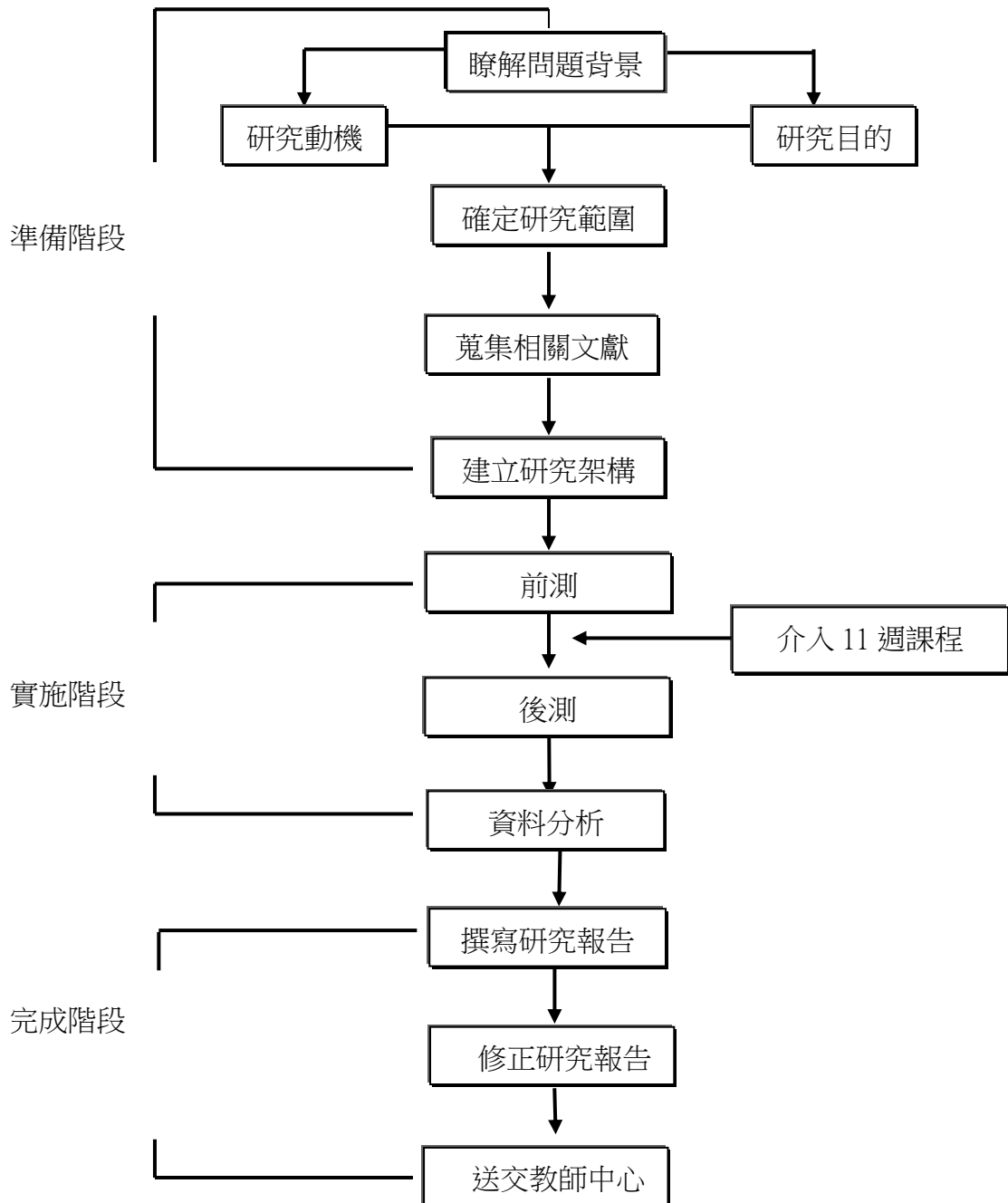


圖 3-3 本研究實施程序圖

## 第六節 資料處理

根據研究待答問題，本研究將全部資料回收之後，隨即剔除樣本，進行整理分類編碼與登錄工作；並以 SPSS for Windows 20.0 中文版套裝軟體進行各項資料分析。本研究所使用的統計方法陳列如下：

- 一、描述性統計：採用百分比、次數分配、平均數等方法，分析學生人際關係狀況。
- 二、成對樣本t檢定：比較16週TPSR課程介入對學生在人際關係前、後測差異情形。
- 三、獨立樣本t檢定：分別考驗實驗各組間，在個人與社會責任教學前後的人際關係之差異情形。
- 四、本研究統計考驗的顯著水準訂為 $\alpha = .05$ 。