

年度追二-法定預算

機關編號
------

05-113
--------

中華民國 110 年度

## 臺北市總預算

### 臺北市立動物園單位預算

第二次追加(減)預算

臺北市立動物園 編

# 臺北市立動物園

## 目次

中華民國 110 年度

一、追加(減)預算總說明	第	1 頁
二、主要表		
(一)歲出機關別預算表	第	3 頁
(二)歲出機關別預算表(經資分列)	第	4 頁
三、附屬表		
(一)歲出計畫說明提要與各項費用明細表	第	5 頁
1. 接受補助業務支出		
接受中央政府補助業務支出	第	5 頁
四、參考表		
(一)歲出一級用途別科目分析表	第	7 頁
(二)歲出按職能及經濟性綜合分類表	第	8 頁

# 臺北市立動物園

## 追加(減)預算總說明

中華民國 110 年度

### 一、現行法定職掌及組織系統圖：

(一)機關主要職掌：本園係依臺北市政府教育局組織規程第 9 條，掌理動物保育展示、生態保育展示、教育推廣，及動物保健等業務之進行，經奉 83 年 7 月 15 日 83 府法三字第 83035815 號函核定。

(二)內部分層業務：本園置園長，下設 4 組 6 室，預算員額包括行政人員 81 人，駐衛警 19 人，駕駛 2 人，技工 165 人，工友 23 人，約聘僱 12 人，共計 302 人。

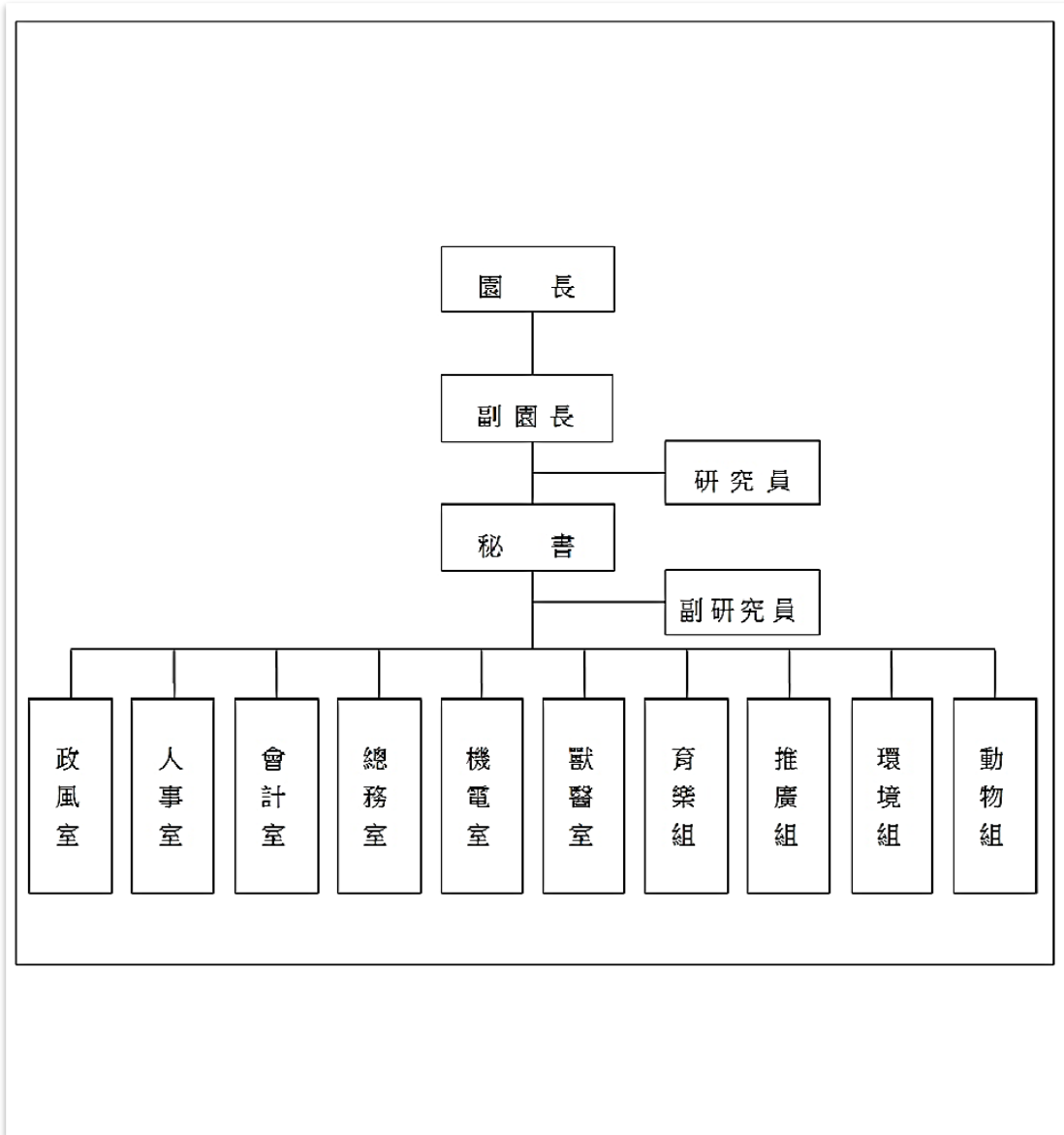
1. 動物組：掌理各類展示動物之蒐集、保育管理、展示配置及有關學術研究等事項。
2. 環境組：掌理各園區自然環境、保育生態、綠化維護、園藝佈置、植物展示、各類污染控制及有關學術研究等事項。
3. 推廣組：掌理有關動物之社會教育與活動、園區參觀解說導覽、附設教育中心與圖書管理、學校校外教學輔導、業務管制考核及有關學術研究等事項。
4. 育樂組：掌理育樂遊憩、設施管理、遊客服務、園內交通、車輛管理及參觀秩序、安全之維持等事項。
5. 獸醫室：掌理各類展示動物疾病醫療、保健預防、檢疫與檢驗及有關學術研究等事項。
6. 機電室：掌理特高壓、低壓電力系統管理維護、空氣調節、照明、有（無）線電通訊、電梯設備之管理維護及供排水機電之管理維護等事項。
7. 總務室：掌理文書、印信、出納、事務、財產管理、建築與設備之維修保養及其他不屬於各組室之事項。
8. 會計室：依法辦理歲計、會計及兼辦統計等事項。
9. 人事室：依法辦理人事管理等事項。
10. 政風室：依法辦理端正政風、機關設施及公務機密維護事項。

# 臺北市立動物園

## 追加(減)預算總說明

中華民國 110 年度

(三) 組織系統圖：



二、本年度施政(業務及工作)計畫修正重點及追加(減)預算提要：

- (一) 依行政院頒發本府「擴大鼓勵地方政府辦理促進民間參與公共建設案件獎勵金」辦理：  
追加：歲出部分：「生態主題園區及周邊停車場興建營運移轉(BOT/OT)案促參前置作業委託專業服務」5,250,000 元。

# 臺北市立動物園

## 歲出機關別預算表

經資併計

中華民國110年度

單位：新臺幣千元

科 目				名稱及編號	原預算數	追加(減) 預算數	追加(減)後 預算數	說 明
款	項	目	節					
05				00050000000 臺北市府教育局主管	575,679	5,250	580,929	
	003			00051130000 臺北市立動物園	575,679	5,250	580,929	
		01		53051130100 一般行政	257,324	-	257,324	
			01	53051130101 行政管理	257,324	-	257,324	
		02		53051132100 動物園業務	275,205	-	275,205	
			01	53051132101 動物園管理	275,205	-	275,205	
		03		53051139000 一般建築及設備	43,150	-	43,150	
			01	53051139002 營建工程	10,546	-	10,546	
			02	53051139003 交通及運輸設備	1,061	-	1,061	
			03	53051139004 其他設備	31,543	-	31,543	
		04		53051136200 接受補助業務支出	-	5,250	5,250	
			01	53051136201 接受中央政府補助業務支出	-	5,250	5,250	追加行政院頒發本府「擴大鼓勵地方政府辦理促進民間參與公共建設案件獎勵金」辦理「生態主題園區及周邊停車場興建營運移轉(BOT/OT)案促參前置作業委託專業服務」經費如列數。

# 臺北市立動物園

## 歲出機關別預算表

中華民國110年度

單位：新臺幣千元

科 目				原預算數	追加(減) 預算數	追加(減)後 預算數	說 明	
款	項	目	節					名稱及編號
				總 計	575,679	5,250	580,929	
05				00050000000 臺北市府教育局主管	575,679	5,250	580,929	
	003			00051130000 臺北市立動物園	575,679	5,250	580,929	
				經常門合計	532,529	5,250	537,779	
		01		53051130100 一般行政	257,324	-	257,324	
			01	53051130101 行政管理	257,324	-	257,324	
		02		53051132100 動物園業務	275,205	-	275,205	
			01	53051132101 動物園管理	275,205	-	275,205	
		04		53051136200 接受補助業務支出	-	5,250	5,250	
			01	53051136201 接受中央政府 補助業務支出	-	5,250	5,250	
				資本門合計	43,150	-	43,150	
		03		53051139000 一般建築及設備	43,150	-	43,150	
			01	53051139002 營建工程	10,546	-	10,546	
			02	53051139003 交通及運輸設 備	1,061	-	1,061	
			03	53051139004 其他設備	31,543	-	31,543	

# 臺北市立動物園

## 歲出計畫說明提要與各項費用明細表

中華民國110年度

單位：新臺幣元

接受補助業務支出—接受中央政府補助業務支出

接受補助業務支出—接受中央政府補助業務支出

業務計畫及工作計畫名稱與編號		53051136201 接受補助業務支出-接受中央政府補助業務支出		承辦單位	育樂組	
原預算數	0元	追加(減)預算數	5,250,000元	追加(減)後預算數	5,250,000元	
<p>歲出計畫說明</p> <p>一、計畫內容： 依據行政院頒發本府「擴大鼓勵地方政府辦理促進民間參與公共建設案件獎勵金」辦理「生態主題園區及周邊停車場興建營運移轉(BOT/OT)案促參前置作業委託專業服務」案5,250,000元。</p> <p>二、預期成果： 「生態主題園區及周邊停車場興建營運移轉(BOT/OT)案促參前置作業委託專業服務」案，透過遴選專業顧問廠商辦理初審、擬訂公開徵求申請文件、甄審、議約及簽約等招商前置作業，以利選出最優申請人，引進BOT民間機構進場經營，公益設施納入動物保育教育元素，同時為深化民眾對動物園及貓空地區之自然生態及歷史人文體驗，以完善旅遊及服務機能，成就共好共榮的文山區環境，行銷宜居城市臺北市。</p>						
分支計畫及用途別科目	單位	數量	單價	追加預算數	追減預算數	說 明
合計				5,250,000		市款5,250,000元
01接受中央政府補助業務支出				5,250,000		市款5,250,000元
2000 業務費				5,250,000		01「生態主題園區及周邊停車場興建營運移轉(BOT/OT)案促參前置作業委託專業服務」案，依109年度中央及地方政府預算籌編原則第6點第4款規定辦理。
2039 委辦費	式	1	5,000,000	5,000,000		辦理「生態主題園區及周邊停車場興建營運移轉(BOT/OT)案促參前置作業委託專業服務」。
2054 一般事務費	式	1	250,000	250,000		辦理促參案所衍生之行政作業費。

本頁空白



# 臺北市立動物園

## 歲出一級用途別科目分析表

中華民國110年度

單位：新臺幣千元

名稱及編號	合計	經常支出						資本支出					
		人事費	業務費	獎補助費	債務費	預備金	小計	人事費	業務費	設備及投資	獎補助費	預備金	小計
合計	5,250		5,250				5,250						
53051130000 文化支出	5,250		5,250				5,250						
53051136200 接受補助業務支出	5,250		5,250				5,250						
53051136201 接受中央政府補助業務支出	5,250		5,250				5,250						

歲出按職能及經

中華民國110

職能別分類	經濟性分類	經常支出							資本支出			
		受僱人員報酬	購買商品及勞務支出	債務利息	土地租金支出	經常移轉			經常支出合計	投資及增資		
						對企業	對非營利及民間機構	對政府		對國外	對營業基金	對非營業特種基金
總計		5,000	250						5,250			
01 一般公共事務												
02 防衛												
03 公共秩序與安全												
04 教育												
05 保健												
06 社會安全與福利												
07 住宅及社區服務												
08 娛樂、文化與宗教		5,000	250						5,250			
09 燃料與能源												
10 農、林、漁、牧業												
11 礦業、製造業及營造業												
12 運輸及通信												
13 其他經濟服務												
14 環境保護												
15 其他支出												

# 動物園

## 濟性綜合分類表

年度

單位：新臺幣千元

資本支出														總計
資本移轉				土地購入	無形資產購入	固定資本形成							資本支出合計	
對企業	對非營利及民間機構	對政府	對國外			住宅	非住宅房屋	營建工程	運輸工具	資訊軟體	其他設備及機器	土地改良		
														5,250
														5,250