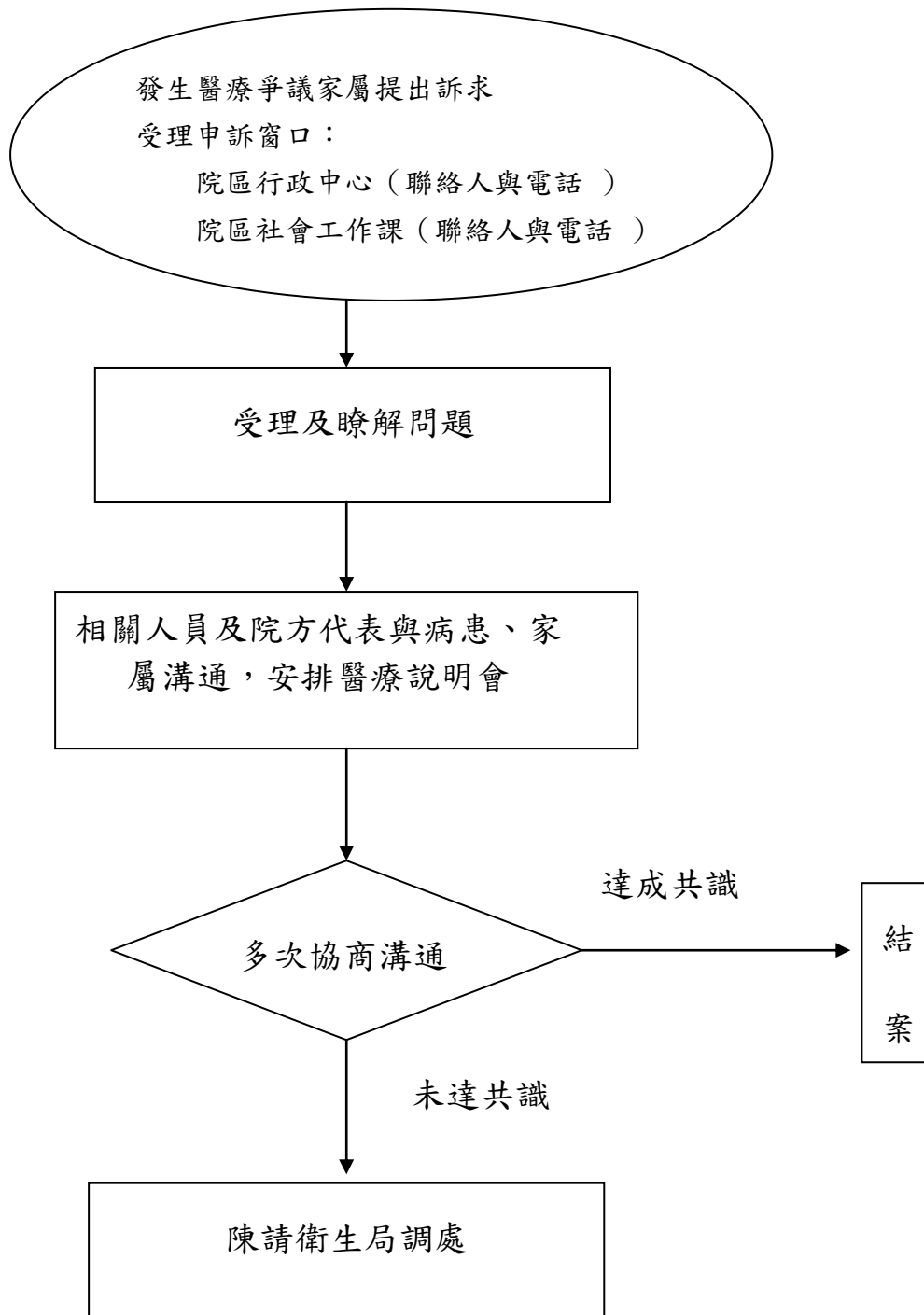


# 臺北市立聯合醫院受理醫療申訴處理流程



# 臺北市立聯合醫院各院區民眾申訴窗口

## 行政中心

108.4.24 更新

院區	姓名	電話	E-mail
院本部	葉惠貞	25553000 分機 2628	<a href="http://website.tpech.gov.tw/admin/Contact/Contact.aspx">http://website.tpech.gov.tw/admin/ Contact/Contact.aspx</a>
仁愛	劉玟伶	27093600 分機 3582	
中興	曾莉婷	25523234 分機 3626	
忠孝	賴玟君	27861288 分機 6061	
陽明	謝文欽	28353456 分機 6650	
和平婦幼	劉倩芬	23889595 分機 2502	
松德	林瑜珈	27263141 分機 1304	
林中昆	王儷餘	25916681 分機 1503	

## 社會工作課

108.04.24 更新

仁愛	孫馥敏	27093600 分機 3561	Z2769@tpech.gov.tw
林中昆	賴怡蓁	23887088 分機 1551	A4430@tpech.gov.tw
忠孝	林素妃	27861288 分機 8152	A1382@tpech.gov.tw
陽明	黃彥蓉	28353456 分機 6292	A1847@tpech.gov.tw
和平	林欣儀	23889595 分機 2024	A1928@tpech.gov.tw
婦幼	周佑珊	23916470 分機 2610	A3874@tpech.gov.tw
松德	朱淑怡	27263141 分機 1110	A0923@tpech.gov.tw
中興	林佩臻	25523234 分機 3637	A4235@tpech.gov.tw
院本部	邱瓊芳	25553000 分機 2176	A4334@tpech.gov.tw