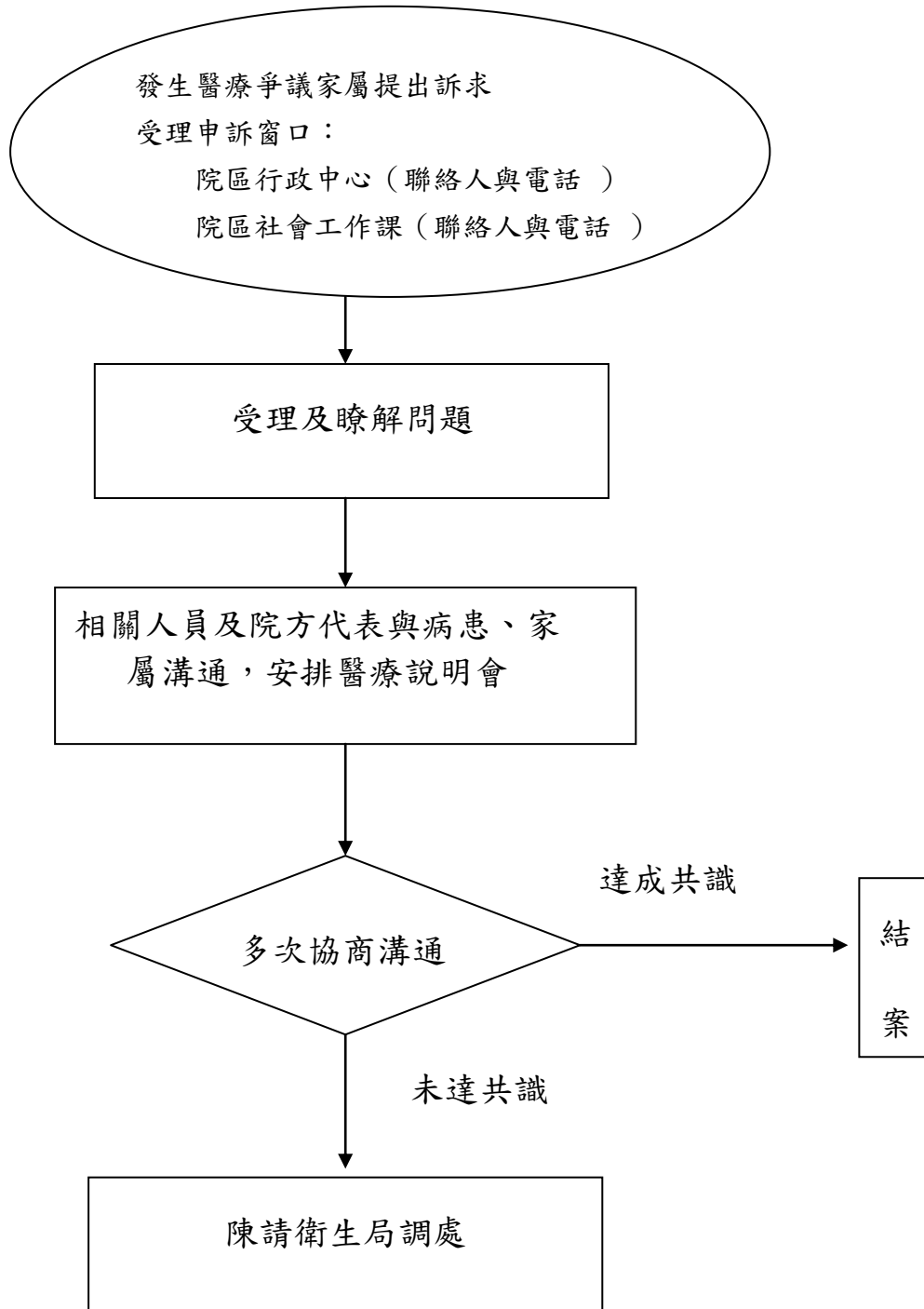


# 臺北市立聯合醫院受理醫療申訴處理流程



# 臺北市立聯合醫院各院區民眾申訴窗口

## 行政中心

110.09.27 更新

院區	姓名	電話	E-mail
院本部	葉惠貞	25553000 分機 2628	<a href="https://hello.gov.taipei">https://hello.gov.taipei</a>
仁愛	劉玟伶	27093600 分機 3582	
中興	曾莉婷	25523234 分機 3606	
忠孝	賴玫君	27861288 分機 6061	
陽明	謝文欽	28353456 分機 6650	
和平婦幼	劉倩芬	23889595 分機 2502	
松德	林瑜珈	27263141 分機 1304	
林中昆	王儷餘	25916681 分機 1636	

## 社會工作課

110.09.29 更新

院區	姓名	電話	E-mail
仁愛	孫馥敏	27093600 分機 3561	<a href="mailto:Z2769@tpech.gov.tw">Z2769@tpech.gov.tw</a>
林中昆	賴怡蓁	23887088 分機 1551	<a href="mailto:A4430@tpech.gov.tw">A4430@tpech.gov.tw</a>
忠孝	劉靜女	27861288 分機 8152	<a href="mailto:A3590@tpech.gov.tw">A3590@tpech.gov.tw</a>
陽明	黃彥蓉	28353456 分機 6292	<a href="mailto:A1847@tpech.gov.tw">A1847@tpech.gov.tw</a>
和平	林欣儀	23889595 分機 2024	<a href="mailto:A1928@tpech.gov.tw">A1928@tpech.gov.tw</a>
婦幼	李涓慈	23916470 分機 2610	<a href="mailto:A3532@tpech.gov.tw">A3532@tpech.gov.tw</a>
松德	黃鳳嬌	27263141 分機 1111	<a href="mailto:A1055@tpech.gov.tw">A1055@tpech.gov.tw</a>
中興	蔡宗達	25523234 分機 3616	<a href="mailto:A1921@tpech.gov.tw">A1921@tpech.gov.tw</a>
院本部	鍾文君	25553000 分機 2175	<a href="mailto:A3754@tpech.gov.tw">A3754@tpech.gov.tw</a>