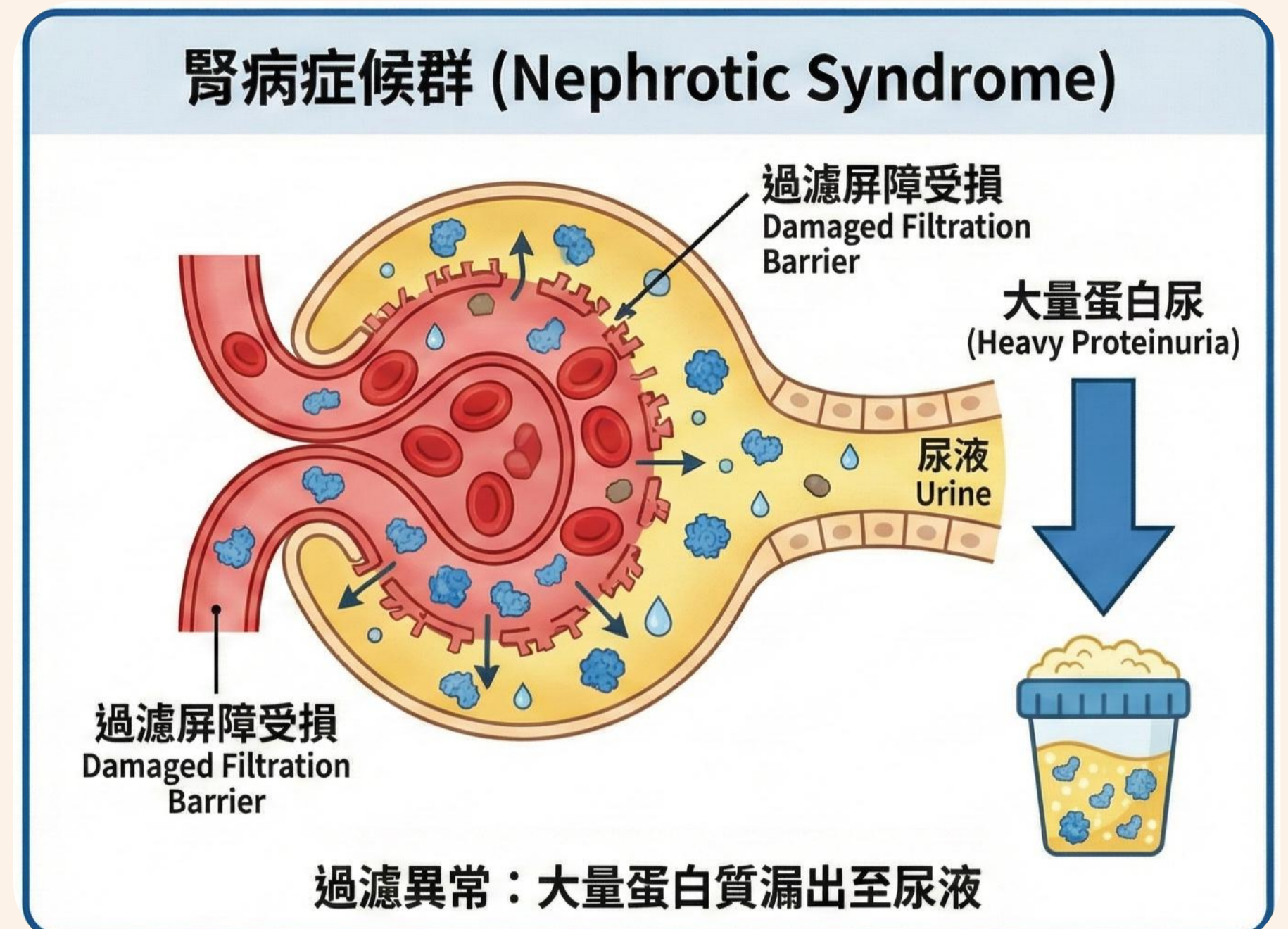


什麼是腎病症候群？

腎臟由約百萬個腎絲球組成，負責人體的過濾功能。當腎絲球因發炎導致微血管通透性異常增加時，血漿蛋白會滲漏至尿液中形成蛋白尿。若每日尿蛋白流失量超過 3.5 公克，且臨床上合併出現嚴重水腫、低蛋白血症及高血脂症，即符合『腎病症候群』之診斷標準。



發生原因

常見原因為腎絲球腎炎、藥物、腫瘤、病毒性肝炎、慢性病、自體免疫疾病引起

疾病症狀

- (一) 尿液多泡沫
- (二) 水腫：全身水腫、腹脹、腹水
- (三) 體重增加
- (四) 容易疲倦、喘
- (五) 食慾不振

治療處置

- (一) 使用降血壓藥物 (ACEI、ARB)
- (二) 嚴重的低白蛋白血症，可給予利尿劑加白蛋白注射
- (三) 部分患者使用免疫抑制劑治療



居家照護及注意事項

- (一) 預防感染：因免疫防禦力較弱，易併發感染，避免出入公共場所
- (二) 水腫時的照顧：
 1. 嚴重水腫時，需經常變換姿勢，避免長期壓迫，骨突處或易受壓處給予支托
 2. 每天注意體重變化，控制水分攝取
- (三) 控制血壓
- (四) 採低蛋白、低鹽飲食
- (五) 藥物治療：應遵照醫師指示服用藥物，不可擅自停藥或減藥