

年度追二-預算案

機關編號
05-117

中華民國 110 年度

臺北市總預算案

臺北市家庭教育中心單位預算

第二次追加(減)預算案

臺北市家庭教育中心 編

臺北市家庭教育中心

目次

中華民國 110 年度

一、追加(減)預算總說明	第	1 頁
二、主要表		
(一)歲入來源別預算表	第	5 頁
(二)歲入來源別預算表(經資分列)	第	6 頁
(三)歲出機關別預算表	第	7 頁
(四)歲出機關別預算表(經資分列)	第	8 頁
三、附屬表		
(一)歲入項目說明提要與預算明細表	第	9 頁
(二)歲出計畫說明提要與各項費用明細表	第	11 頁
1. 接受補助業務支出		
接受中央各部會補助業務支出	第	11 頁
四、參考表		
(一)歲出一級用途別科目分析表	第	13 頁
(二)歲出按職能及經濟性綜合分類表	第	14 頁

臺北市家庭教育中心
追加(減)預算總說明
中華民國 110 年度

一、現行法定職掌及組織系統圖：

(一)機關主要職掌：本中心組織規程依臺北市政府教育局組織規程第九條規定組織之，以掌理本市家庭教育政策之規劃、相關執行及研究推廣等事宜為主要職掌。

(二)內部分層業務：本中心置主任 1 人、秘書、組長、助理研究員、輔導員及辦事員各 1 人，下設綜合企劃及推廣教育 2 組，綜合企劃組組長 1 人由秘書兼任，預算員額計職員 6 人、兼人事管理員及兼會計員各 1 人，其內部分層業務如下：

綜合企劃組：掌理家庭教育之研究、策劃、推行、督導及其他不屬於各組之事項。

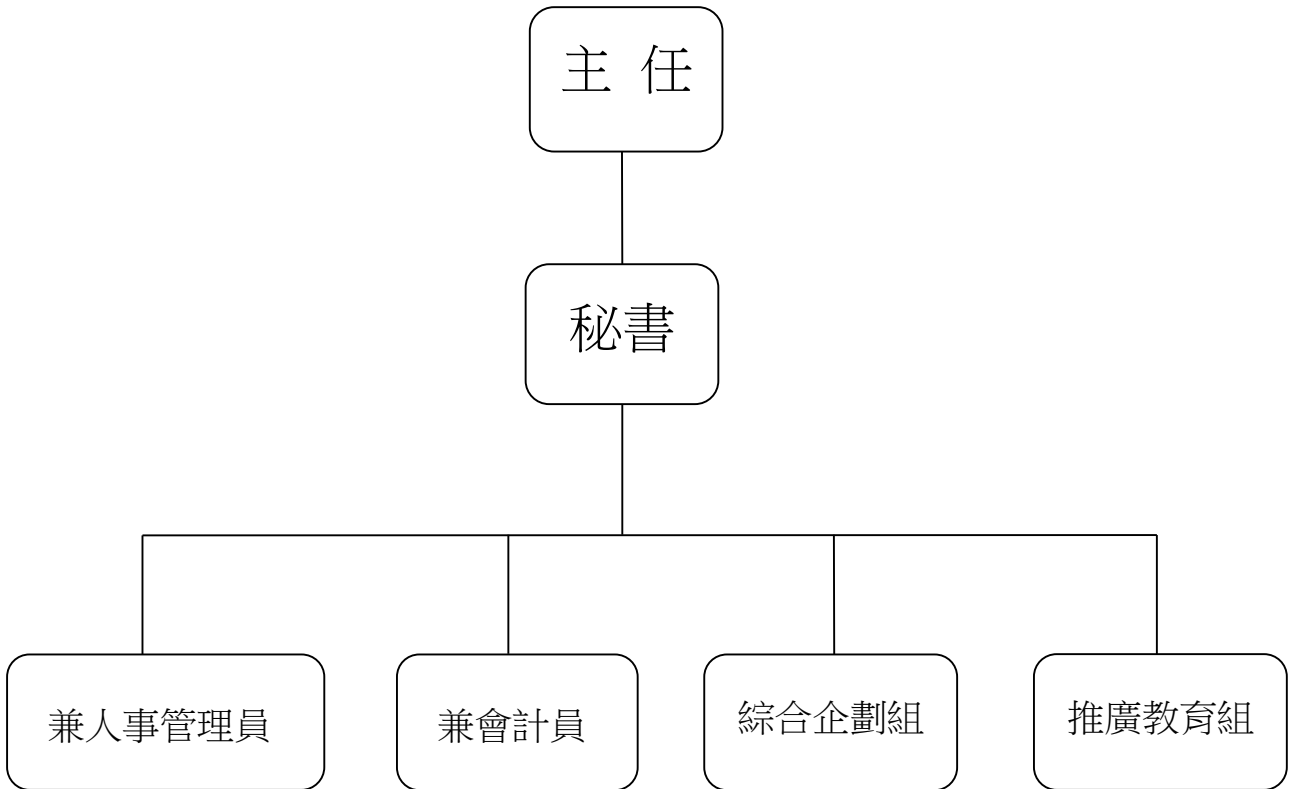
推廣教育組：掌理家庭教育人力資源、諮詢輔導、國際交流與合作及家庭教育活動之推廣事項。

兼會計員：依法辦理歲計、會計及統計事項。

兼人事管理員：依法辦理人事管理事項。

臺北市家庭教育中心
追加(減)預算總說明
中華民國 110 年度

(三)組織系統圖：



臺北市家庭教育中心 追加(減)預算總說明

中華民國 110 年度

二、本年度施政(業務及工作)計畫修正重點及追加(減)預算提要：

(一)本年度計畫(業務及工作)計畫修正重點：

- 1.配合教育部 110 年度推展家庭教育實施計畫，整合臺北市家庭教育資源，強化市民之家人關係與家庭功能。
- 2.配合教育部國民及學前教育署 109 學年度夜光天使點燈專案計畫，強化弱勢家庭國小學童教育扶助，以維護暫時性失功能家庭學生課外的學習與身心發展。

(二)本年度追加(減)預算提要：

1.歲入部分：追加教育部補助辦理各項計畫收入如列數 9,780,000 元，明細如下：

- (1)「110 年度推展家庭教育實施計畫」8,164,552 元。
- (2)「109 學年度國民小學夜光天使點燈專案計畫」1,615,280 元。

2.歲出部分：追加教育部補助辦理各項計畫收入如列數 9,780,000 元，明細如下：

- (1)「110 年度推展家庭教育實施計畫」8,164,552 元。
- (2)「109 學年度國民小學夜光天使點燈專案計畫」1,615,280 元。

本 頁 空 白

臺北市家庭教育中心

歲入來源別預算表

經資併計

中華民國110年度

單位：新臺幣千元

科 目				原預算數	追加(減) 預算數	追加(減)後 預算數	說明及法令依據
款	項	目	節				
				36	9,780	9,816	
				-	-	-	
06				-	9,780	9,780	
	020			-	-	-	
				-	9,780	9,780	
				-	-	-	
		01		-	9,780	9,780	
				-	-	-	
			01	-	9,780	9,780	1.追加教育部補助辦理「110年度推展家庭教育實施計畫」收入8,164,552元(依據教育部110.2.24臺教社(二)字第1100024095A號函)。 2.追加教育部國民及學前教育署補助辦理「109學年度國民小學夜光天使點燈專案計畫」收入1,615,280元(依據教育部國民及學前教育署110.4.27臺教國署國字第1100049326號函)。 3.以上1-2項共計追加如列數。
				-	-	-	
08				36	-	36	
	042			-	-	-	
				36	-	36	
				-	-	-	
		01		36	-	36	
				-	-	-	
			01	36	-	36	
				-	-	-	

臺北市家庭教育中心

歲入來源別預算表

中華民國110年度

單位：新臺幣千元

科 目				名稱及編號	原預算數	追加(減) 預算數	追加(減)後 預算數	說明及法令依據
款	項	目	節					
				合 計	36	9,780	9,816	
				經常門合計	36	9,780	9,816	
06				09000000000 補助及協助收入	-	9,780	9,780	
	020			09051170000 臺北市家庭教育中心	-	9,780	9,780	
		01		09051170100 上級政府補助收入	-	9,780	9,780	
			01	09051170102 計畫型補助收入	-	9,780	9,780	
08				12000000000 其他收入	36	-	36	
	042			12051170000 臺北市家庭教育中心	36	-	36	
		01		12051170200 雜項收入	36	-	36	
			01	12051170210 其他雜項收入	36	-	36	

臺北市家庭教育中心

歲出機關別預算表

經資併計

中華民國110年度

單位：新臺幣千元

科 目				原預算數	追加(減) 預算數	追加(減)後 預算數	說 明
款	項	目	節				
05				26,343	9,780	36,123	
	006			00050000000 臺北市府教育局主管			
				26,343	9,780	36,123	
				00051170000 臺北市家庭教育中心			
		01		8,702	-	8,702	
				53051170100 一般行政			
			01	8,702	-	8,702	
				53051170101 行政管理			
		02		17,208	-	17,208	
				53051172400 推展家庭教育			
			01	17,208	-	17,208	
				53051172401 推廣家庭教育			
		03		-	9,780	9,780	
				53051176200 接受補助業務支出			
			01	-	9,780	9,780	1.追加教育部補助辦理「110年度推展家庭教育實施計畫」經費8,164,552元。 2.追加教育部國民及學前教育署補助辦理「109學年度國民小學夜光天使點燈專案計畫」經費1,615,280元。 3.以上1-2項共計追加如列數。
				53051176202 接受中央各部會補助業務支出			
		04		433	-	433	
				53051179000 一般建築及設備			
			01	433	-	433	
				53051179004 其他設備			

臺北市家庭教育中心
歲出機關別預算表

中華民國110年度

單位：新臺幣千元

科 目				名稱及編號	原預算數	追加(減) 預算數	追加(減)後 預算數	說 明
款	項	目	節					
				總 計	26,343	9,780	36,123	
05				00050000000 臺北市府教育局主管	26,343	9,780	36,123	
	006			00051170000 臺北市家庭教育中心	26,343	9,780	36,123	
				經常門合計	25,910	9,780	35,690	
		01		53051170100 一般行政	8,702	-	8,702	
			01	53051170101 行政管理	8,702	-	8,702	
		02		53051172400 推展家庭教育	17,208	-	17,208	
			01	53051172401 推廣家庭教育	17,208	-	17,208	
		03		53051176200 接受補助業務支出	-	9,780	9,780	
			01	53051176202 接受中央各部 會補助業務支出	-	9,780	9,780	
				資本門合計	433	-	433	
		04		53051179000 一般建築及設備	433	-	433	
			01	53051179004 其他設備	433	-	433	

臺北市家庭教育中心

歲入項目說明提要與預算明細表

經常門

中華民國110年度

單位：新臺幣元

上級政府補助收入—計畫型補助收入

上級政府補助收入—計畫型補助收入

來源別子目及細目與編號	09051170102 上級政府補助收入-計畫型補助收入	承辦單位	臺北市家庭教育中心
原預算數	0元	追加(減)預算數	9,780,000元
		追加(減)後預算數	9,780,000元
歲入項目說明	<p>一、項目內容：教育部補助「110年度推展家庭教育實施計畫」及教育部國民及學前教育署補助「109學年度國民小學夜光天使點燈專案計畫」經費。</p> <p>二、法令依據：依家庭教育法第2條、110年度推展家庭教育實施計畫、109學年度國民小學夜光天使點燈專案計畫及臺北市家庭教育中心110年度計畫辦理。</p> <p>三、計算方法：依教育部補助款核定撥付金額辦理。</p> <p>四、實施進度：自110年1月1日至110年12月31日。</p> <p>五、完成方法：採申請教育部補助款核定撥付方式辦理。</p> <p>六、預期成果：透過教育部補助全國性質之專案，推動年度重點工作項目，強化市民之家人關係與家庭功能。</p>		

臺北市家庭教育中心

歲入項目說明提要與預算明細表

經常門

中華民國110年度

單位：新臺幣元

	科目名稱及編號	單位	數量	單價	追加預算數	追減預算數	說明及收入依據
上級政府補助收入—計畫型補助收入	合計				9,780,000		
	09051170102 計畫型補助收入	年	1	8,164,552	8,164,552		教育部補助110年度推展家庭教育實施計畫。收入依據：教育部110年2月24日臺教社(二)字第1100024095A號函。
		年	1	1,615,280	1,615,280		教育部國民及學前教育署補助「109學年度國民小學夜光天使點燈專案計畫」。收入依據：教育部國民及學前教育署110年4月27日臺教國署國字第1100049326號函。
		年	1	168	168		配合預算編至千元，增列進位數168元。 收入依據：

上級政府補助收入—計畫型補助收入

臺北市家庭教育中心

歲出計畫說明提要與各項費用明細表

中華民國110年度

單位：新臺幣元

接受補助業務支出—接受中央各部會補助業務支出

接受補助業務支出—接受中央各部會補助業務支出

業務計畫及工作計畫名稱與編號		53051176202 接受補助業務支出-接受中央各部會補助業務支出		承辦單位	臺北市家庭教育中心	
原預算數	0元	追加(減)預算數	9,780,000元	追加(減)後預算數	9,780,000元	
歲出計畫說明	<p>一、計畫內容： 1.配合教育部110年度推展家庭教育實施計畫，整合臺北市家庭教育資源，強化市民之家人關係與家庭功能。 2.配合教育部國民及學前教育署109學年度夜光天使點燈專案計畫，強化弱勢家庭國小學童教育扶助，以維護暫時性失功能家庭學生課外的學習與身心發展。 3.並依110年度中央及地方政府預算籌編原則第6點第4款規定辦理。</p> <p>二、預期成果： 完成110年教育部各項指定活動之執行、辦理與成果彙整。</p>					
分支計畫及用途別科目	單位	數量	單價	追加預算數	追減預算數	說 明
合計				9,780,000		市款9,780,000元
02接受中央各部會補助業務支出				9,780,000		市款9,780,000元
2000 業務費				8,164,720		01推展家庭教育實施計畫
2036 按日按件計資酬金				8,164,720		
	年	1	220,000	220,000		辦理推展家庭教育相關計畫專家學者出席費。
	年	1	4,112,000	4,112,000		辦理推展家庭教育相關計畫講座鐘點費。
	年	1	139,500	139,500		辦理推展家庭教育相關計畫審查費。
	年	1	2,138,802	2,138,802		辦理推展家庭教育相關計畫人事費。
	年	1	168	168		配合預算編至千元，增進位168元。
2054 一般事務費				1,554,250		
	年	1	1,554,250	1,554,250		辦理推展家庭教育相關計畫一般事務費。

臺北市家庭教育中心

歲出計畫說明提要與各項費用明細表

中華民國110年度

單位：新臺幣元

	分支計畫及用途別科目	單位	數量	單價	追加預算數	追減預算數	說 明
接受補助業務支出—接受中央各部會補助業務支出	2000 業務費				1,615,280		02國民小學夜光天使點燈專案計畫
	2036 按日按件計資酬				1,615,280		
	金	年	1	940,240	940,240		夜光天使點燈專案計畫講師鐘點費。
	2051 物品	年	1	13,000	13,000		夜光天使點燈專案計畫物品費。
	2054 一般事務費	年	1	662,040	662,040		夜光天使點燈專案計畫一般事務費。

接受補助業務支出—接受中央各部會補助業務支出

臺北市家庭教育中心

歲出一級用途別科目分析表

中華民國110年度

單位：新臺幣千元

名稱及編號	合計	經常支出						資本支出					
		人事費	業務費	獎補助費	債務費	預備金	小計	人事費	業務費	設備及投資	獎補助費	預備金	小計
合計	9,780		9,780				9,780						
53051170000 文化支出	9,780		9,780				9,780						
53051176200 接受補助業務支出	9,780		9,780				9,780						
53051176202 接受中央各部會 補助業務支出	9,780		9,780				9,780						

歲出按職能及經

中華民國110

職能別分類	經濟性分類	經常支出							資本支出			
		受僱人員報酬	購買商品及勞務支出	債務利息	土地租金支出	經常移轉			經常支出合計	投資及增資		
						對企業	對非營利及民間機構	對政府		對國外	對營業基金	對非營業特種基金
總計		7,551	2,229						9,780			
01 一般公共事務												
02 防衛												
03 公共秩序與安全												
04 教育												
05 保健												
06 社會安全與福利												
07 住宅及社區服務												
08 娛樂、文化與宗教		7,551	2,229						9,780			
09 燃料與能源												
10 農、林、漁、牧業												
11 礦業、製造業及營造業												
12 運輸及通信												
13 其他經濟服務												
14 環境保護												
15 其他支出												

濟性綜合分類表

年度

單位：新臺幣千元

資本支出														總計
資本移轉				土地購入	無形資產購入	固定資本形成							資本支出合計	
對企業	對非營利及民間機構	對政府	對國外			住宅	非住宅房屋	營建工程	運輸工具	資訊軟體	其他設備及機器	土地改良		
														9,780
														9,780