

年度追二-法定預算

機關編號
09-193

中華民國 110 年度

## 臺北市總預算

### 臺北市家庭暴力暨性侵害防治中心單位預算

第二次追加(減)預算

臺北市家庭暴力暨性侵害防治中心 編



# 臺北市家庭暴力暨性侵害防治中心

## 目次

中華民國 110 年度

一、追加(減)預算總說明	第	1 頁
二、主要表		
(一)歲入來源別預算表	第	5 頁
(二)歲入來源別預算表(經資分列)	第	7 頁
(三)歲出機關別預算表	第	9 頁
(四)歲出機關別預算表(經資分列)	第	10 頁
三、附屬表		
(一)歲入項目說明提要與預算明細表	第	11 頁
(二)歲出計畫說明提要與各項費用明細表	第	13 頁
1. 接受補助業務支出		
接受中央各部會補助業務支出	第	13 頁
(三)追加(減)預算人事費分析表	第	15 頁
四、參考表		
(一)歲出一級用途別科目分析表	第	17 頁
(二)追加(減)預算人事費彙計表	第	18 頁
(三)追加(減)預算約聘僱人員費用分析表	第	19 頁
(四)歲出按職能及經濟性綜合分類表	第	20 頁



# 一、追加(減)預算總說明



# 臺北市家庭暴力暨性侵害防治中心 追加(減)預算總說明

中華民國 110 年度

## 一、現行法定職掌及組織系統圖：

(一)機關主要職掌：依據家庭暴力防治法、性侵害犯罪防治法及本府社會局組織規程設立本中心，辦理本市家庭暴力暨性侵害防治業務。

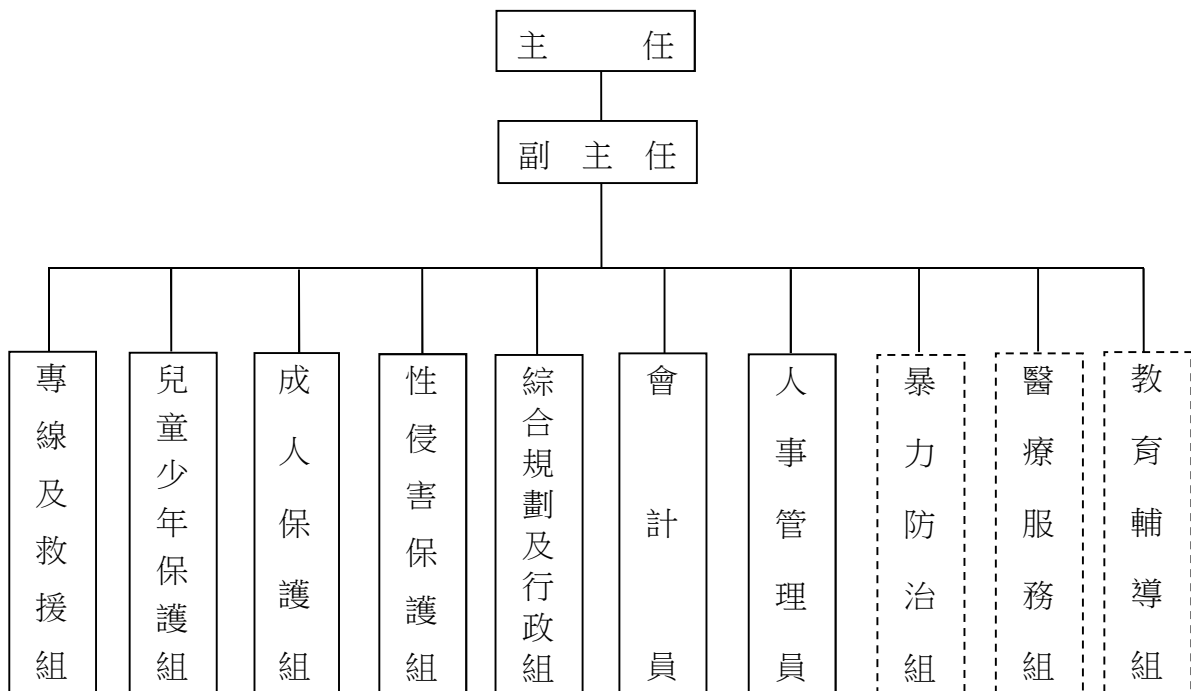
(二)內部分層業務：臺北市家庭暴力暨性侵害防治中心置主任 1 人，承社會局局長之命，綜理中心業務，並指揮監督所屬員工；置副主任 1 人，襄理中心業務。下設 8 組、會計員及人事管理員。預算員額 182 人，包括職員 93 人、技工 1 人、工友 1 人、駕駛 1 人、聘用 86 人，其內部分掌業務如下：

- 1.專線及救援組：24 小時保護專線受案、派案及追蹤聯繫、24 小時緊急救援規劃協調及諮詢服務等事項。
- 2.兒童少年保護組：兒童少年保護個案危機處遇、調查、評估、個案管理及相關服務事項。
- 3.成人保護組：成人保護個案危機處遇、調查、評估、個案管理及相關服務事項。
- 4.性侵害保護組：性侵害保護個案危機處遇、調查、評估、個案管理及相關服務事項。
- 5.暴力防治組：協調警察機關辦理 24 小時緊急救援、危機處遇、保護令聲請及執行、加害人追蹤及檔案證物管理及暴力防治教育訓練等事項。
- 6.醫療服務組：協調醫療院所辦理 24 小時緊急診療、驗傷、採證等事項，並協調衛生機關整合被害人診療、身心復健資源網絡、加害人身心治療服務及教育訓練等事項。
- 7.教育輔導組：協調教育機關督導公私立各級學校及幼稚園針對疑似家庭暴力及性侵害案件之通報、對遭受家庭暴力及性侵害兒童少年入轉學之協助、教師輔導研習及學生之防治宣導辦理等事項。
- 8.綜合規劃及行政組：規劃整合年度工作計畫、建構服務網絡、發展服務方案、文書、檔案、出納、總務、財產之管理、資訊、法制、公關、研考等業務及不屬於其他各單位事項。
- 9.會計員：秉承上級機關之監督與指導，並依法辦理本中心歲計、會計及統計事項。
- 10.人事管理員：秉承上級機關之監督與指導，並依法辦理人事管理事項。

臺北市家庭暴力暨性侵害防治中心  
追加(減)預算總說明

中華民國 110 年度

(三)組織系統圖：





# 臺北市家庭暴力暨性侵害防治中心 追加(減)預算總說明

中華民國 110 年度

二、本年度施政(業務及工作)計畫修正重點及追加預算提要：

(一)本年度施政(業務及工作)計畫修正重點：

依據中央對直轄市及縣(市)政府補助辦法辦理追加預算。

(二)追加預算提要：

1.歲入部分：追加 152,000 元(經常門)。

2.歲出部分：追加 152,000 元(經常門)，依據中央對直轄市及縣(市)政府補助辦法辦理追加衛生福利部補助辦理強化社會安全網計畫-補助地方政府進用社工人力經費 152,000 元。

本 頁 空 白

## 二、主 要 表



臺北市家庭暴力暨性侵害防治中心

歲入來源別預算表

經費併計

中華民國110年度

單位：新臺幣千元

科 目				名稱及編號	原預算數	追加(減) 預算數	追加(減)後 預算數	說明及法令依據
款	項	目	節					
				合 計	77	152	229	
02				0400000000 罰款及賠償收入	20	-	20	
	061			0409193000 臺北市家庭暴力暨 性侵害防治中心	20	-	20	
		01		0409193010 罰金罰鍰及怠金	20	-	20	
			01	04091930101 罰金罰鍰	20	-	20	
03				0500000000 規費收入	35	-	35	
	056			0509193000 臺北市家庭暴力暨 性侵害防治中心	35	-	35	
		01		0509193030 使用規費收入	35	-	35	
			01	05091930306 場地設施使用 費	35	-	35	
04				0700000000 財產收入	22	-	22	
	064			0709193000 臺北市家庭暴力暨 性侵害防治中心	22	-	22	
		02		0709193050 廢舊物資售價	22	-	22	
			01	07091930501 廢舊物資售價	22	-	22	
06				0900000000 補助及協助收入	-	152	152	
	031			0909193000 臺北市家庭暴力暨 性侵害防治中心	-	152	152	
		01		0909193010 上級政府補助收 入	-	152	152	

臺北市家庭暴力暨性侵害防治中心

歲入來源別預算表

經費併計

中華民國110年度

單位：新臺幣千元

科 目				原預算數	追加(減) 預算數	追加(減)後 預算數	說明及法令依據
款	項	目	節				
			01	09091930102 計畫型補助收 入	-	152 -	追加衛生福利部補助辦理 「109年度強化社會安全網 計畫-補助地方政府進用社 工人力」收入如列數(依據 衛生福利部109.6.15衛部救 字第1091362109號函)。

臺北市家庭暴力暨性侵害防治中心

歲入來源別預算表

中華民國110年度

單位：新臺幣千元

科 目				名稱及編號	原預算數	追加(減) 預算數	追加(減)後 預算數	說明及法令依據
款	項	目	節					
				合 計	77	152	229	
				經常門合計	77	152	229	
02				0400000000 罰款及賠償收入	20	-	20	
	061			0409193000 臺北市家庭暴力暨 性侵害防治中心	20	-	20	
		01		0409193010 罰金罰鍰及怠金	20	-	20	
			01	04091930101 罰金罰鍰	20	-	20	
03				0500000000 規費收入	35	-	35	
	056			0509193000 臺北市家庭暴力暨 性侵害防治中心	35	-	35	
		01		0509193030 使用規費收入	35	-	35	
			01	05091930306 場地設施使用 費	35	-	35	
04				0700000000 財產收入	22	-	22	
	064			0709193000 臺北市家庭暴力暨 性侵害防治中心	22	-	22	
		02		0709193050 廢舊物資售價	22	-	22	
			01	07091930501 廢舊物資售價	22	-	22	
06				0900000000 補助及協助收入	-	152	152	
	031			0909193000 臺北市家庭暴力暨 性侵害防治中心	-	152	152	
		01		0909193010 上級政府補助收 入	-	152	152	

臺北市家庭暴力暨性侵害防治中心

歲入來源別預算表

中華民國110年度

單位：新臺幣千元

科 目				名稱及編號	原預算數	追加(減) 預算數	追加(減)後 預算數	說明及法令依據
款	項	目	節					
			01	09091930102 計畫型補助收 入	-	152 -	152	



臺北市家庭暴力暨性侵害防治中心

歲出機關別預算表

經資併計

中華民國110年度

單位：新臺幣千元

科 目				原預算數	追加(減) 預算數	追加(減)後 預算數	說 明	
款	項	目	節					名稱及編號
09				00090000000 臺北市府社會局主管	348,157	152	348,309	
	004			00091930000 臺北市家庭暴力暨 性侵害防治中心	348,157	152	348,309	
		01		63091930100 一般行政	166,524	-	166,524	
			01	63091930101 行政管理	166,524	-	166,524	
		02		63091932200 家庭暴力暨性侵 害防治業務	179,605	-	179,605	
			01	63091932201 家庭暴力暨性 侵害防治業務	179,605	-	179,605	
		03		63091936200 接受補助業務支 出	-	152	152	
			01	63091936202 接受中央各部 會補助業務支 出	-	152	152	追加衛生福利部補助辦理「109年度強化社 會安全網計畫-補助地方政府進用社工人 力」經費如列數。
		04		63091939000 一般建築及設備	2,028	-	2,028	
			01	63091939002 營建工程	1,530	-	1,530	
			02	63091939004 其他設備	498	-	498	

臺北市家庭暴力暨性侵害防治中心

歲出機關別預算表

中華民國110年度

單位：新臺幣千元

科 目				名稱及編號	原預算數	追加(減) 預算數	追加(減)後 預算數	說 明
款	項	目	節					
				總 計	348,157	152	348,309	
09				00090000000 臺北市府社會局主管	348,157	152	348,309	
	004			00091930000 臺北市家庭暴力暨 性侵害防治中心	348,157	152	348,309	
				經常門合計	344,818	152	344,970	
		01		63091930100 一般行政	166,524	-	166,524	
			01	63091930101 行政管理	166,524	-	166,524	
		02		63091932200 家庭暴力暨性侵 害防治業務	178,294	-	178,294	
			01	63091932201 家庭暴力暨性 侵害防治業務	178,294	-	178,294	
		03		63091936200 接受補助業務支 出	-	152	152	
			01	63091936202 接受中央各部 會補助業務支 出	-	152	152	
				資本門合計	3,339	-	3,339	
		02		63091932200 家庭暴力暨性侵 害防治業務	1,311	-	1,311	
			01	63091932201 家庭暴力暨性 侵害防治業務	1,311	-	1,311	
		04		63091939000 一般建築及設備	2,028	-	2,028	
			01	63091939002 營建工程	1,530	-	1,530	
			02	63091939004 其他設備	498	-	498	

# 三、附 屬 表



臺北市家庭暴力暨性侵害防治中心  
歲入項目說明提要與預算明細表

經常門

中華民國110年度

單位：新臺幣元

上級政府補助收入—計畫型補助收入

上級政府補助收入—計畫型補助收入

來源別子目及細目與編號		09091930102 上級政府補助收入-計畫型補助收入		承辦單位 臺北市家庭暴力暨性侵害防治中心	
原預算數	0元	追加(減)預算數	152,000元	追加(減)後預算數	152,000元
<p>一、項目內容：衛生福利部補助辦理強化社會安全網計畫-補助地方政府進用社工人力之補助收入。</p> <p>二、法令依據：依據中央對直轄市縣(市)政府補助辦法辦理。</p> <p>三、計算方法：衛生福利部補助辦理強化社會安全網計畫-補助地方政府進用社工人力之補助收入151,369元。</p> <p>四、實施進度：自110年1月1日起至110年12月31日止。</p> <p>五、完成方法：依照規定填繳款書解繳市庫。</p> <p>六、預期成果：按照預計項目內容執行完成。</p>					

歲入項目說明

臺北市家庭暴力暨性侵害防治中心  
歲入項目說明提要與預算明細表

經常門

中華民國110年度

單位：新臺幣元

科目名稱及編號	單位	數量	單價	追加預算數	追減預算數	說明及收入依據
合計				152,000		
09091930102 計畫型補助收入	年	1	151,369	151,369		衛生福利部補助辦理109年度強化社會安全網計畫-補助地方政府進用社工人力之補助收入(109年7-12月及年終獎金)。收入依據：依據衛生福利部109.6.15衛部救字第1091362109號函。
	年	1	631	631		配合預算編列至千元，增列進位數631元。收入依據：

上級政府補助收入—計畫型補助收入

上級政府補助收入—計畫型補助收入

# 臺北市家庭暴力暨性侵害防治中心

## 歲出計畫說明提要與各項費用明細表

中華民國110年度

單位：新臺幣元

接受補助業務支出—接受中央各部會補助業務支出

接受補助業務支出—接受中央各部會補助業務支出

業務計畫及工作計畫名稱與編號		63091936202 接受補助業務支出-接受中央各部會補助業務支出		承辦單位	臺北市家庭暴力暨性侵害防治中心	
原預算數	0元	追加(減)預算數	152,000元	追加(減)後預算數	152,000元	
<p>歲出計畫說明</p> <p>一、計畫內容： 衛生福利部補助辦理強化社會安全網計畫-補助地方政府進用社工人力經費151,369元。</p> <p>二、預期成果： 如期完成。</p>						
分支計畫及用途別科目	單位	數量	單價	追加預算數	追減預算數	說 明
合計				152,000		市款152,000元
02接受中央各部會補助業務支出				152,000		市款152,000元
1000 人事費				152,000		市款152,000元
1020 約聘僱人員待遇				111,583		
	年	1	111,583	111,583		聘用5人人事費(詳約聘僱人員費用分析表)。
1030 獎金				9,299		
	年	1	9,299	9,299		依規定核發之年終工作獎金。
1035 其他給與				4,638		
	年	1	4,007	4,007		休假補助費。
	年	1	631	631		配合預算編列至千元，增列進位數631元。
1050 退休離職儲金				10,512		
	年	1	10,512	10,512		約聘僱退離職儲金(詳約聘僱人員費用分析表)。
1055 保險				15,968		

臺北市家庭暴力暨性侵害防治中心

歲出計畫說明提要與各項費用明細表

中華民國110年度

單位：新臺幣元

分支計畫及用途別科目	單位	數量	單價	追加預算數	追減預算數	說 明
接受補助業務支出—接受中央各部會補助業務支出	年	1	6,975	6,975		約聘僱健保費(詳約聘僱人員費用分析表)。
	年	1	8,993	8,993		約聘僱勞保費(詳約聘僱人員費用分析表)。



臺北市家庭暴力暨性侵害防治中心  
追加(減)預算人事費分析表

中華民國110年度

0463620200-福利服務支出-接受補助業務支出-接受中央各部會補助業務支出

單位：新臺幣元

類別	預算員額	全年度人事費											備註	
		民意代表待遇	政務人員待遇	法定編制人員待遇	約聘僱人員待遇	技工及工友待遇	獎金	其他給與	加班值班費	退休退職給付	退休離職儲金	保險		合計
合計	5	-	-	-	111,583	-	9,299	4,638	-	-	10,512	15,968	152,000	
約聘僱人員	5	-	-	-	111,583	-	9,299	4,007	-	-	10,512	15,968	151,369	
其他人事費		-	-	-	-	-	-	631	-	-	-	-	631	

本 頁 空 白

## 四、參 考 表



臺北市家庭暴力暨性侵害防治中心  
歲出一級用途別科目分析表

中華民國110年度

單位：新臺幣千元

名稱及編號	合計	經常支出						資本支出					
		人事費	業務費	獎補助費	債務費	預備金	小計	人事費	業務費	設備及投資	獎補助費	預備金	小計
合計	152	152					152						
63091930000 福利服務支出	152	152					152						
63091936200 接受補助業務支出	152	152					152						
63091936202 接受中央各部會 補助業務支出	152	152					152						

臺北市家庭暴力暨性侵害防治中心

追加(減)預算人事費彙計表

中華民國110年度

單位：新臺幣元

類別	預算員額	全年度人事費											備註	
		民意代表待遇	政務人員待遇	法定編制人員待遇	約聘僱人員待遇	技工及工友待遇	獎金	其他給與	加班值班費	退休退職給付	退休離職儲金	保險		合計
合計	5	-	-	-	111,583	-	9,299	4,638	-	-	10,512	15,968	152,000	
約聘僱人員	5	-	-	-	111,583	-	9,299	4,007	-	-	10,512	15,968	151,369	
其他人事費		-	-	-	-	-	-	631	-	-	-	-	631	

臺北市家庭暴力暨性侵害防治中心

追加(減)預算約聘僱人員費用分析表

中華民國110年度

單位：新臺幣元

科 目				約聘人員 (人*月)	約僱人員 (人*月)	全年度預算數	說 明
款	項	目	節				
						151,369	包括約聘僱人員待遇111,583元、年終工作獎金9,299元、保險費15,968元、離職儲金10,512元及休假補助4,007元不休假加班費0元。
09						-	
						151,369	
	004					-	
						151,369	
						-	
			03			151,369	
						-	
						151,369	
						-	
			01			151,369	
						-	
					4x12	-	104,650 424薪點4人(補助地方政府進用社工人力)。
					-	-	-
					1x12	-	46,719 472薪點1人(補助地方政府進用社工人力)。
					-	-	-

# 臺北市家庭暴力暨 歲出按職能及經

中華民國110

職能別分類	經濟性分類	經常支出							資本支出			
		受僱人員報酬	商購 品及 勞務 支出	債務利息	土地租金支出	經常移轉			經常支出合計	投資及增資		
						對企業	對非 營利 及機 構 間	對政府		對國外	對營業基金	對非 營利 特種 基金
總計		152							152			
01 一般公共事務												
02 防衛												
03 公共秩序與安全												
04 教育												
05 保健												
06 社會安全與福利		152							152			
07 住宅及社區服務												
08 娛樂、文化與宗教												
09 燃料與能源												
10 農、林、漁、牧業												
11 礦業、製造業及營造業												
12 運輸及通信												
13 其他經濟服務												
14 環境保護												
15 其他支出												



濟性綜合分類表

年度

單位：新臺幣千元

資本支出														總計
資本移轉				土地購入	無形資產購入	固定資本形成							資本支出合計	
對企業	對非營利 家庭及 民間機 構	對政府	對國外			住宅	非住宅 房屋	營建工 程	運輸工 具	資訊軟 體	其他設 備及 機器	土地改 良		
														152
														152