

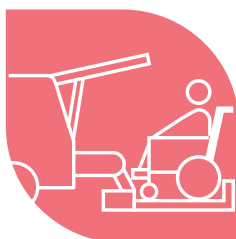
長照資源（讓照顧更有利）

聘僱移工家庭可使用的長照服內容說明

喘息服務

當移工休假、因故短期或無法協助照顧長達一個月以上者，均可提出服務使用申請。

服務內容包括：居家喘息、日間喘息與機構喘息等服務。



輔具及居家無障礙環境改善服務

透過居家無障礙環境改造及輔具運用，使失能者在宅的居家環境更為安全。

專業服務

1. 復能照護
2. 營養照護
3. 社區適應
4. 居家護理
5. 困擾行為照護
6. 進食與行為照
7. 臥床或長期活動受限照護
8. 居家環境安全或無障空間規劃

交通接送服務

提供您往（返）居家至醫療院所就醫（含復健）之交通接送。

