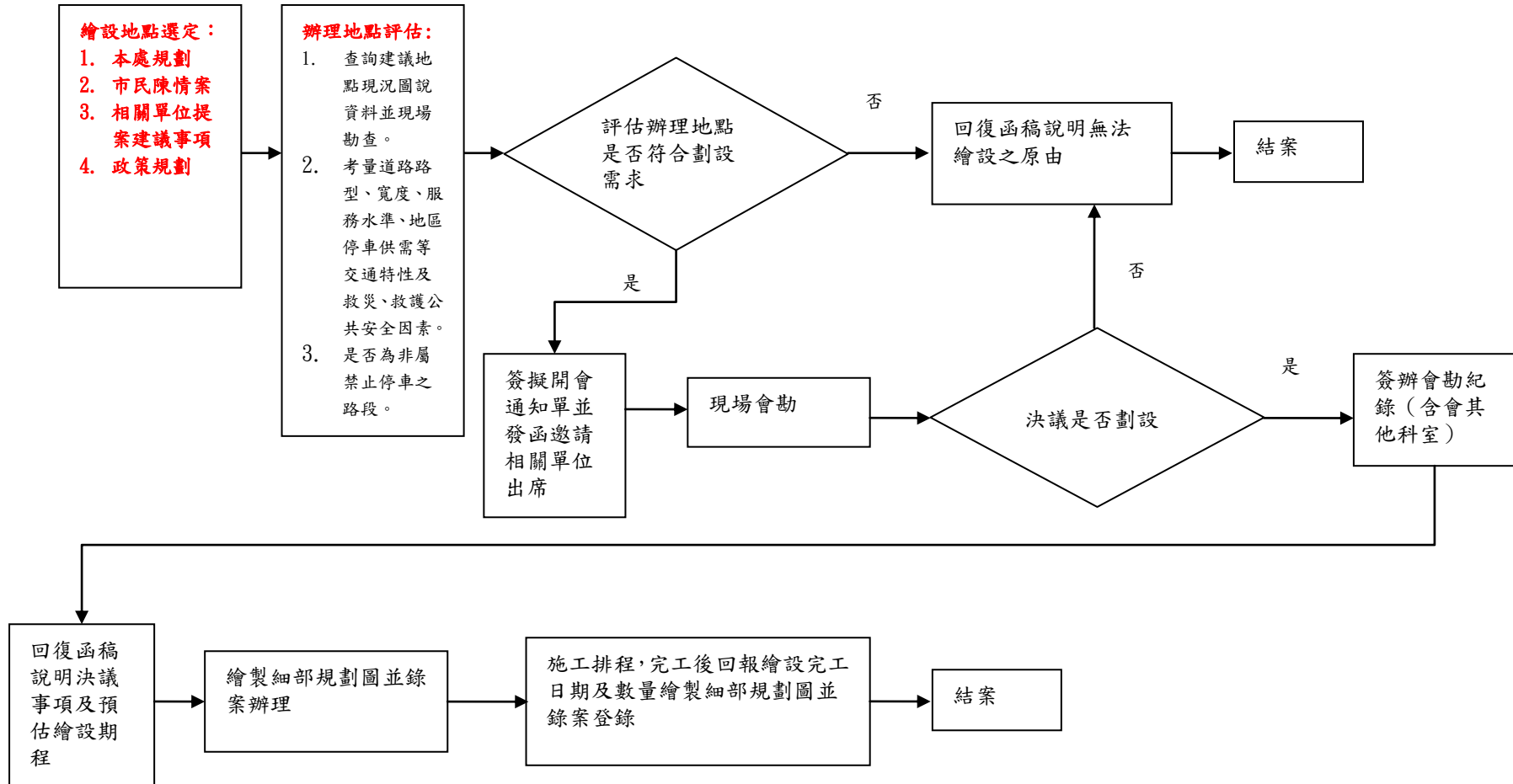


# 路邊汽機車停車格位申請及規劃作業流程圖



## 路邊汽機車停車格位申請及規劃作業說明表

工 作 項 目	作業程序說明	法令依據與參考資料	使用表單
路邊汽機車停車格位申請及規劃作業	<p>一、申請方式</p> <p>(一)本處規劃</p> <p>(二)市民陳情案</p> <p>(三)相關單位提案建議事項</p> <p>(四)政策規劃</p> <p>二、作業程序</p> <p>(一) 先行評估建議路段周邊道路交通條件及是否符合相關設置規則要求，<b>如評估相關條件不足繪設則於答覆申請人及相關機關後結案。</b></p> <p>(二) 經現場勘查，符合道路交通相關法令規定及本處規劃原則後，再行邀請相關權責單位現場會勘，達成共識後劃設停車位，<b>如決議不繪設則於答覆申請人及相關機關後結案。</b></p> <p>(三) 繪製細部規劃圖並錄案辦理</p> <p>(四) 本處施工排程作業，並於完工後回報繪設完工日期及數量。</p> <p>(五) 更新 GIS 圖資。</p> <p>二、辦理重點</p> <p>(一) 符合劃設停車位原則建議案，需簽辦開會通知單函知相關單位現場會勘。</p> <p>(二) 不合法令規定者函復申請人並敘明不宜設置停車位緣由。</p> <p><b>(三) 車種之區別如下所述：(需符合可規劃前提條件方予考量規劃路邊停車位)</b></p>	<p>道路交通標誌標線號誌設置規則</p>	

## 路邊汽機車停車格位申請及規劃作業說明表

工 作 項 目	作業程序說明	法令依據與參考資料	使用表單
	<p>1. 大型車(僅可規劃大客車格位): 逾9公尺至13公尺寬度之單側禁停雙向通行道路得單側規劃大客車停車位, 逾13公尺得雙側規劃停車位。</p> <p>2. 小型車、機車: 逾6公尺至8公尺寬度之單側禁停雙向通行道路得單側規劃小型車或機車停車位, 逾8公尺得雙側規劃停車位。</p>		