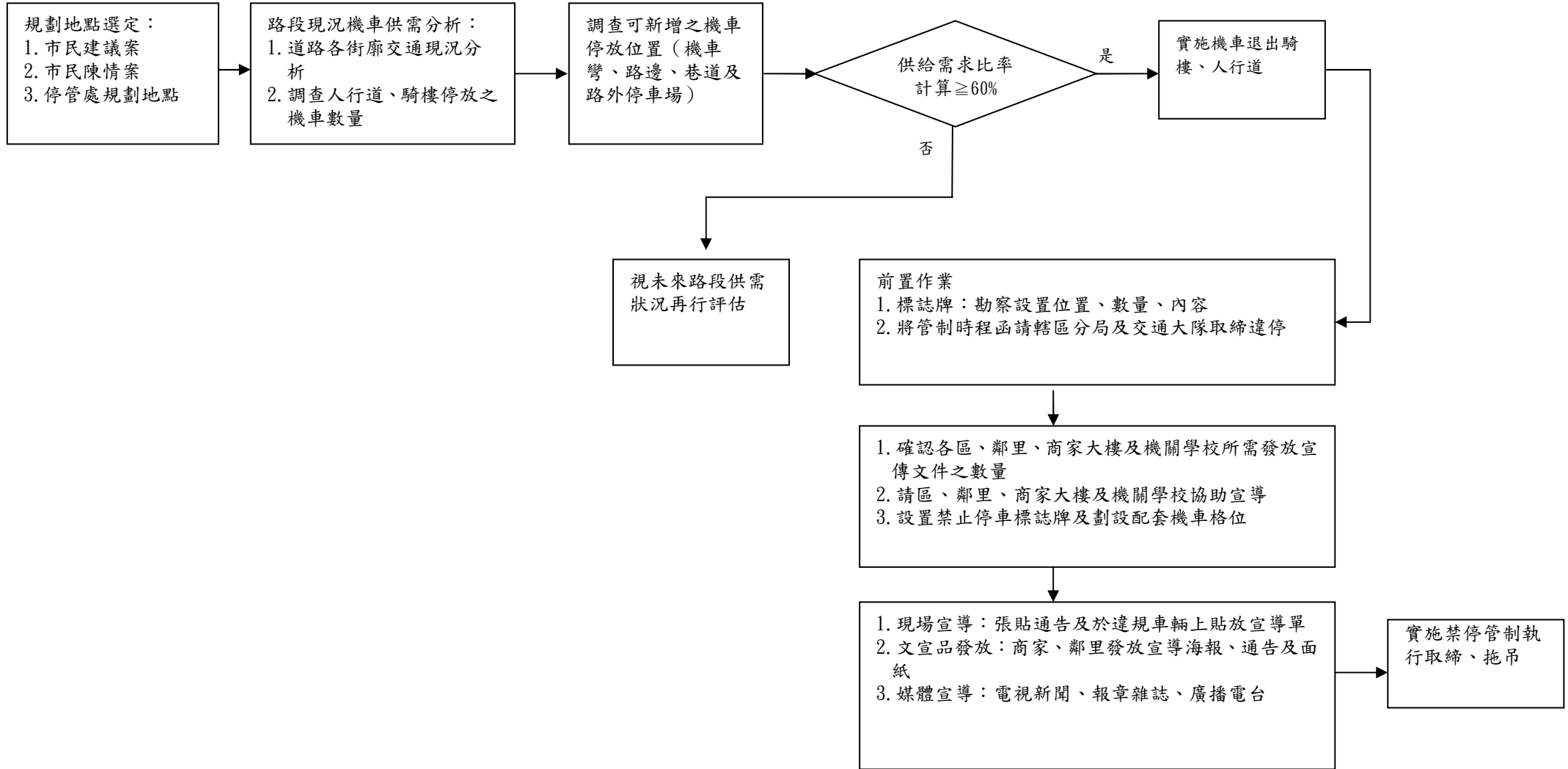


機車退出騎樓申請及作業流程圖



機車退出騎樓作業說明表

工 作 項 目	申請及作業程序說明	法令依據與參考資料	使用表單
機車退出騎樓申請及作業	<p>一、申請程序</p> <p>(一) 市民建議案</p> <p>(二) 市民陳情案</p> <p>(三) 本處規劃地點</p> <p>二、作業程序</p> <p>(一) 路段現況機車供需分析：</p> <p>1. 道路各街廓交通現況分析。</p> <p>2. 調查人行道、騎樓停放之機車數量。</p> <p>(二) 機車停放管制措施之執行方式將先行評估路段周邊替代之機車停車停車空間達原停放於人行道及騎樓停放數 6 成以上者，則實施機車退出騎樓、人行道，若經評估機車停車供需比無法達成，則暫緩實施。</p> <p>(三) 標誌、標線勘察設置位置、數量、內容，請轄區警察分局、交通警察大隊及協請計畫區域內之鄰里辦公處、機關、商家協助宣導。</p> <p>(四) 製作宣導品(如宣導吊環、宣導通告、宣導面紙)，並展開各類宣導方式(網路宣導、鄰里宣導、媒體宣導、現地宣導)，現地宣導係由本處人員至實施路段張貼宣導海報、通告、對違規機車貼放小張宣導單等措施，以廣為宣導方式讓民眾充分瞭解實施日期及路段起迄。</p> <p>(五) 實施管制，違停執法。</p> <p>三、辦理重點</p>	<p>道路交通管理處罰條例第 3 條 3 條、第 55 條、第 56 條、第 90-3 條</p>	

機車退出騎樓作業說明表

工 作 項 目	申請及作業程序說明	法令依據與參考資料	使用表單
	<p>(一)依年度施政計畫辦理。</p> <p>(二)路段現況機車供需分析。</p> <p>(三)前置作業包含標誌、標線之設置位置、數量及內容。</p> <p>(四)製作宣導品並請管理科協助執行現地宣導作業、設置標誌、增(改)繪標線。</p> <p>(五)函請計畫區域內之鄰里辦公處、機關、商家協助宣導，並請轄區警察分局、交通警察大隊加強取締。</p>		