



臺北市停車管理工程處

Taipei City Parking Management and Development Office



榮金營造工程股份有限公司

FORTUNE CONSTRUCTION GROUP

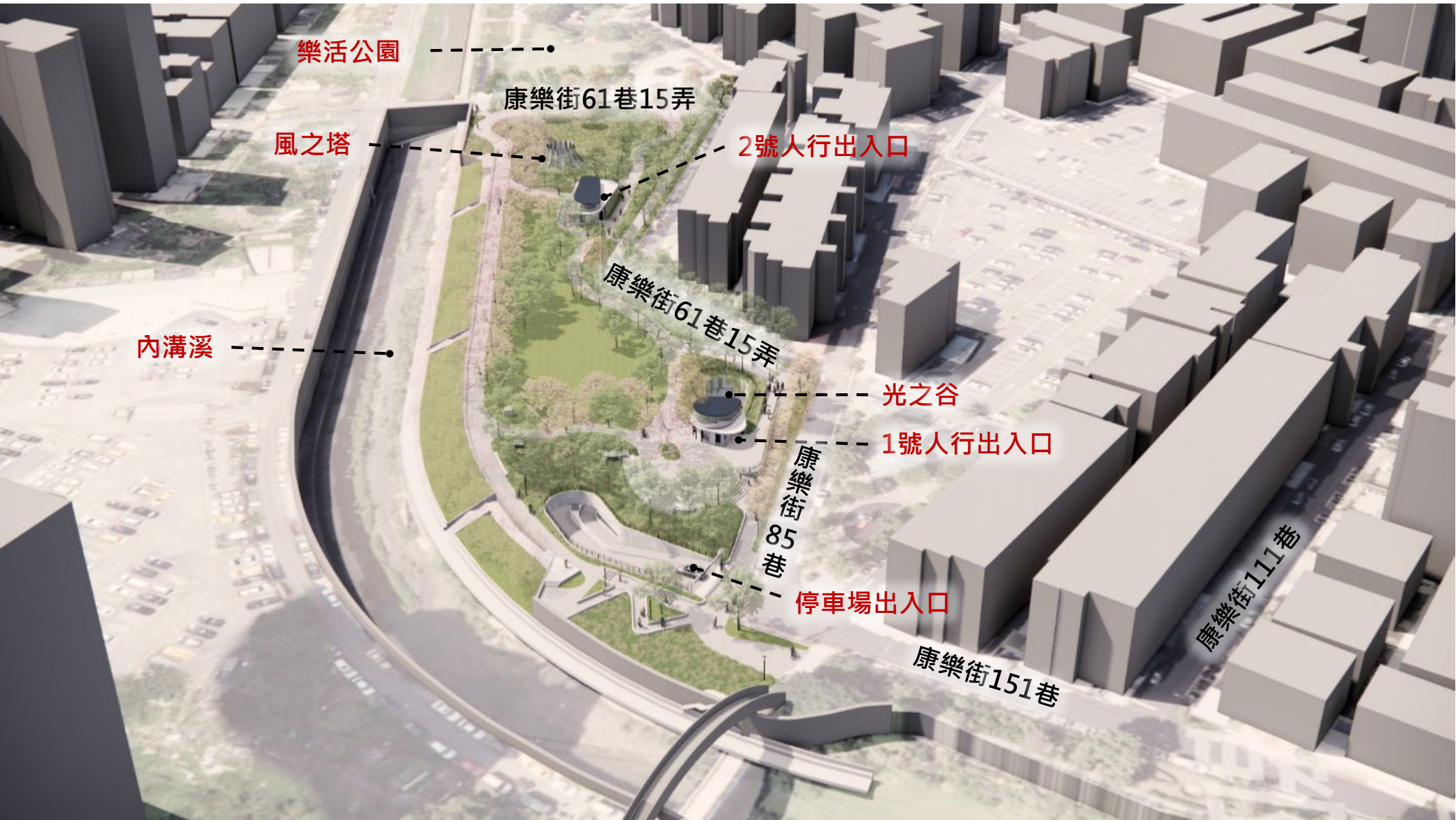
樂活公園附建地下停車場新建統包工程
施工里民說明會 111.08.31

- 一、設計成果說明
- 二、施工排程說明
- 三、施工管制及安全措施
- 四、結語

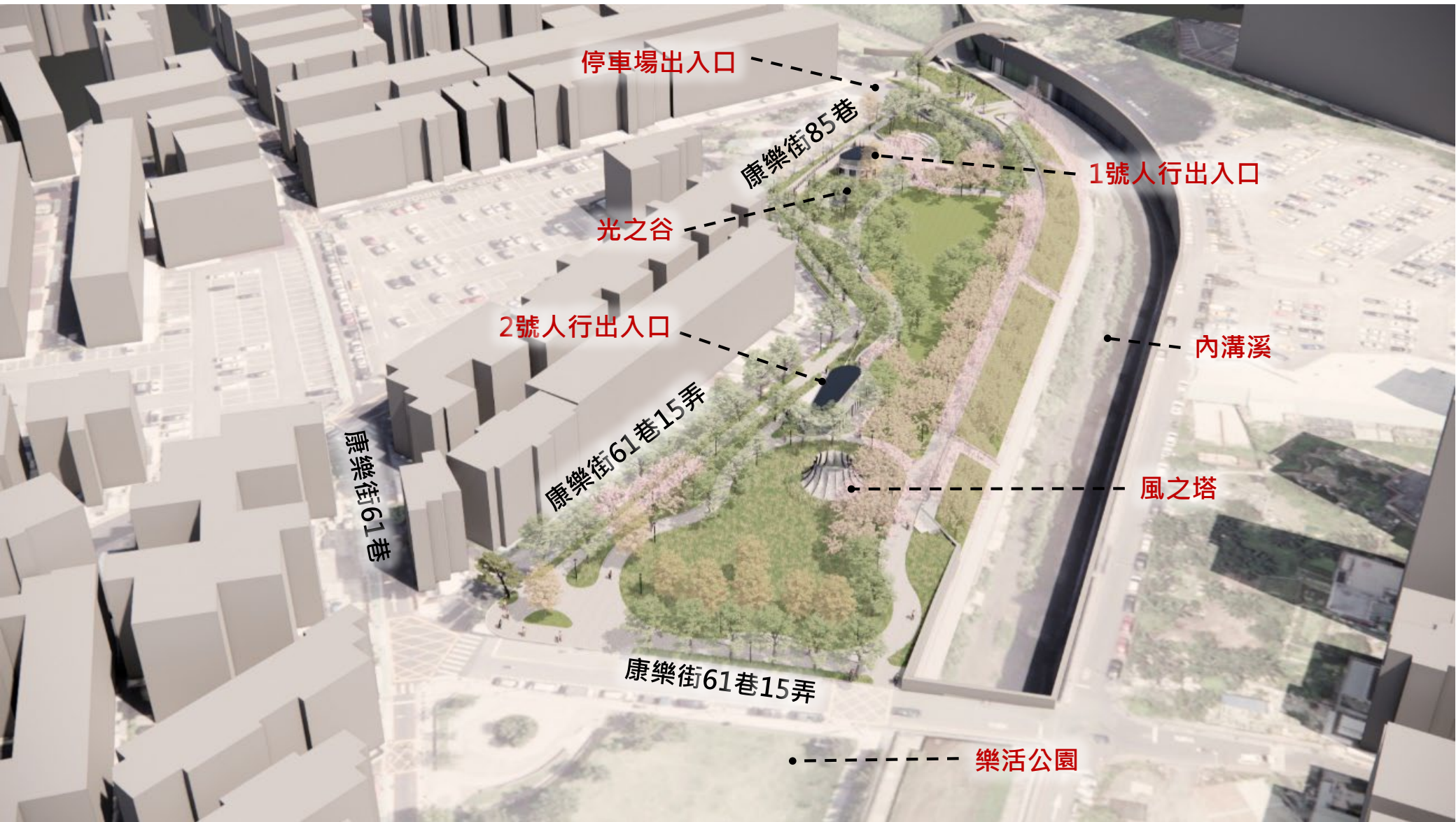
一、設計成果說明



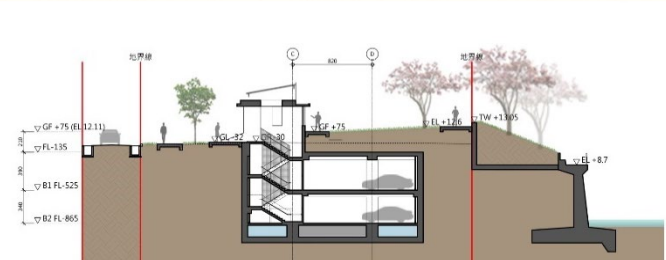
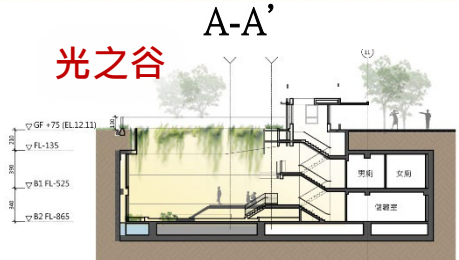
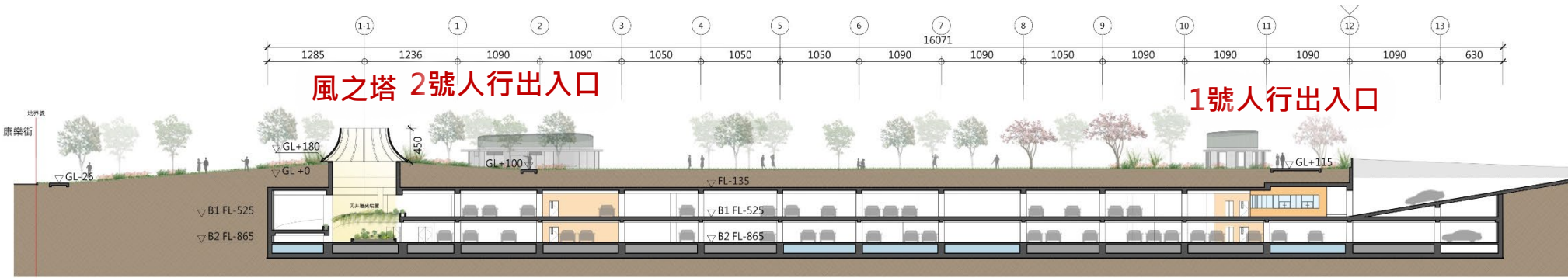
設計成果-全區鳥瞰透視



設計成果-全區鳥瞰透視



停車場剖面圖

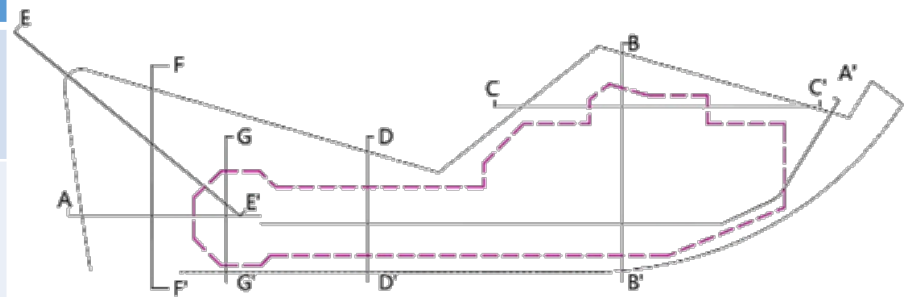


1號人行出入口 B-B'

1號人行出入口 C-C'

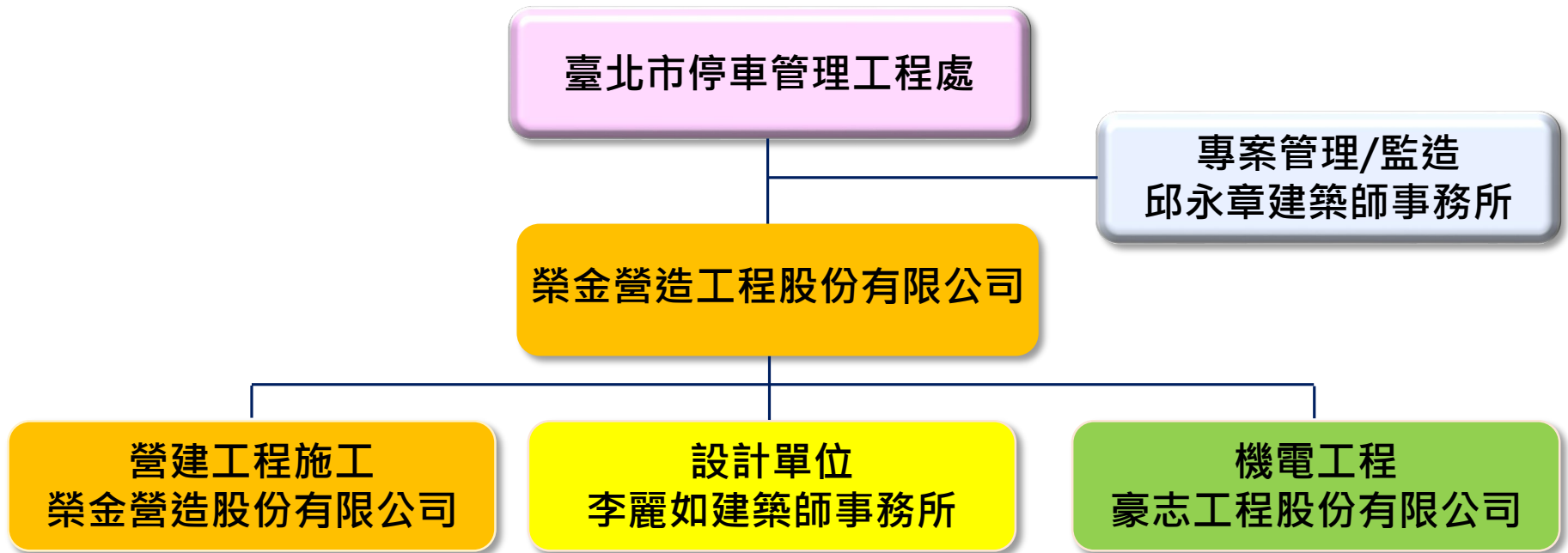
2號人行出入口 D-D'

樓層	設施項目
1F	1號人行出入口、2號人行出入口、風之塔、光之谷
B1F	管理室、梯廳、哺乳室、廁所、機房、汽車停車空間(汽車_83席, 機車_71席)
B2F	梯廳、機房、汽車停車空間(汽車_124席)



二、施工說明及排程

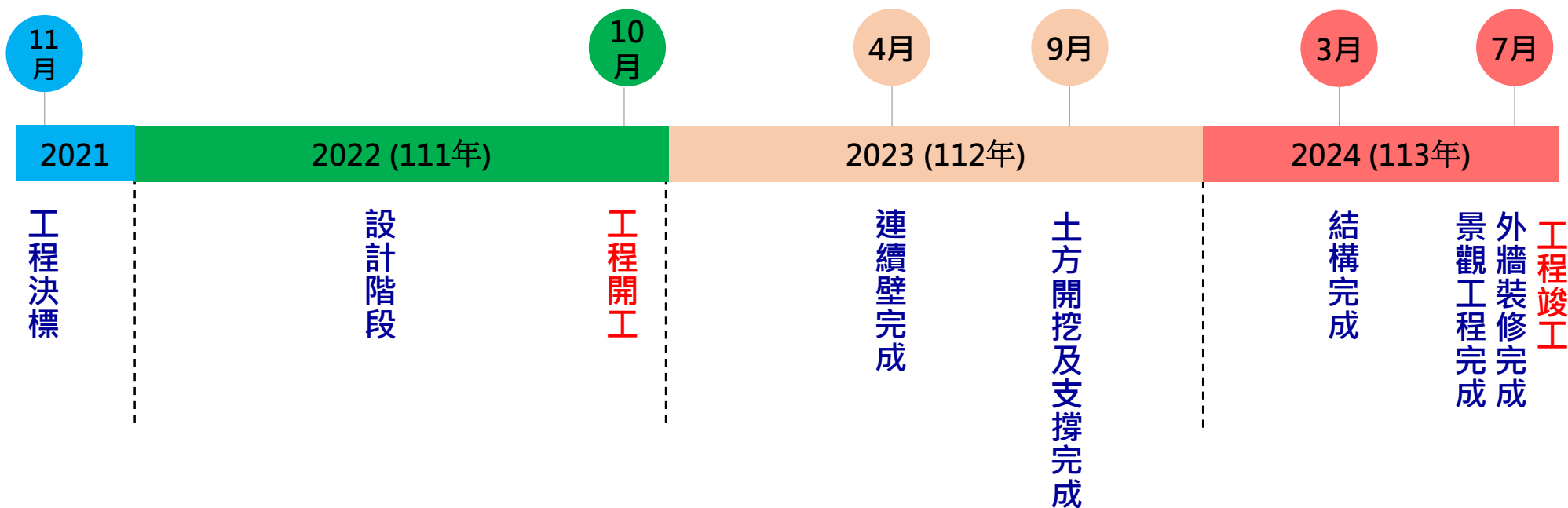
統包團隊專業組成



工期說明

開工時間 預定為 111年10月

本工程契約「設計階段」工期為380日曆天。「施工階段」工期為640日曆天。
預定於 2022(111年)10月開工、預定完工為2024(113年)7月。

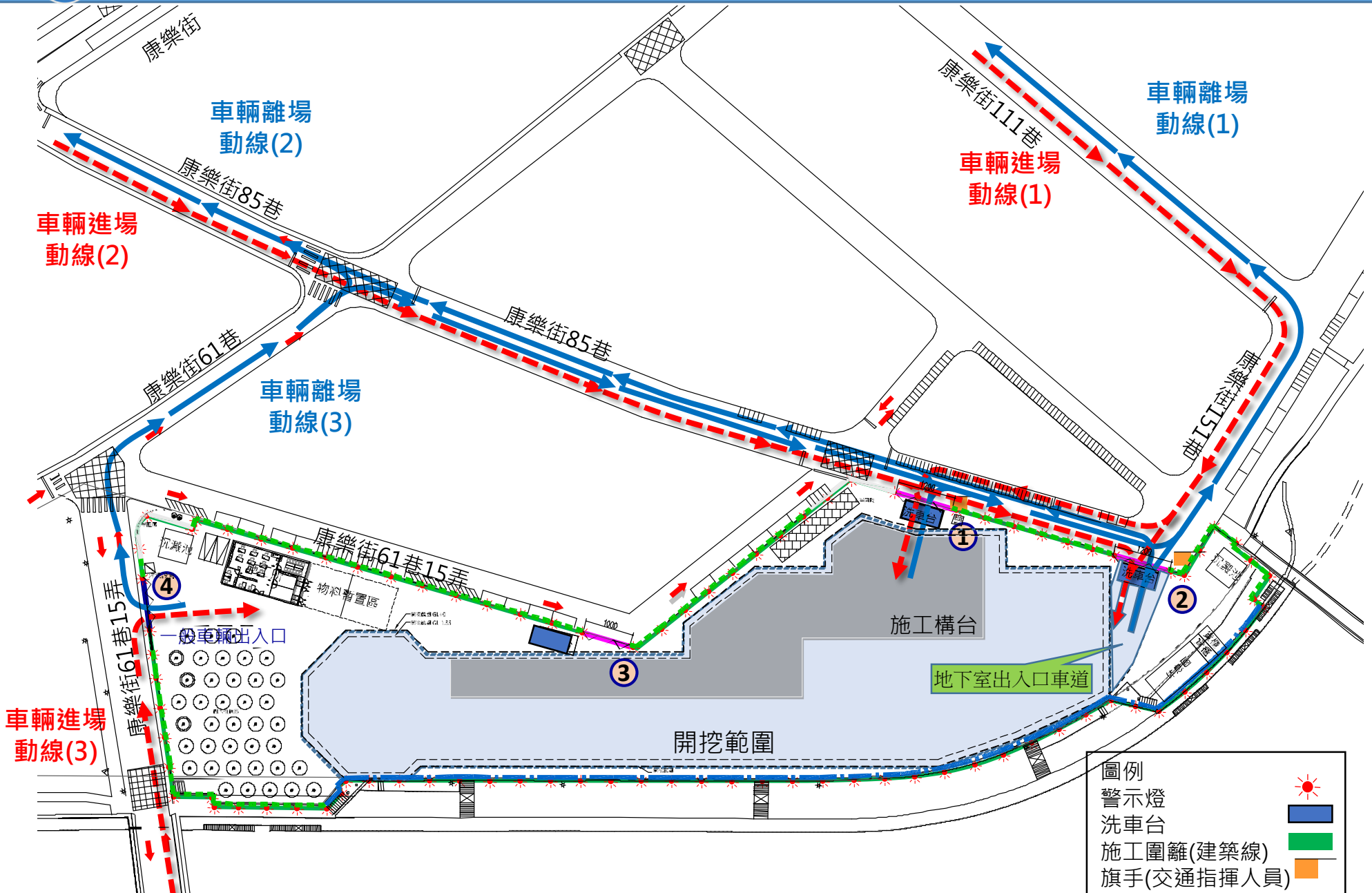






三、施工管制及安全措施

交通管制措施 ■ 規劃四處施工大門

- 康樂街85巷設置施工大門(1號門)，提供施工車輛進出基地。
- 康樂街85巷設置施工大門(2號門)，提供施工車輛進出基地。
- 康樂街61巷15弄設置施工大門(3號門)，1樓版施工期間(113/1~113/3)，配合申請臨時借用道路施工及備為臨時申請後使用。
- 康樂街61巷15弄設置施工大門(4號門)，提供一般車輛進出基地。

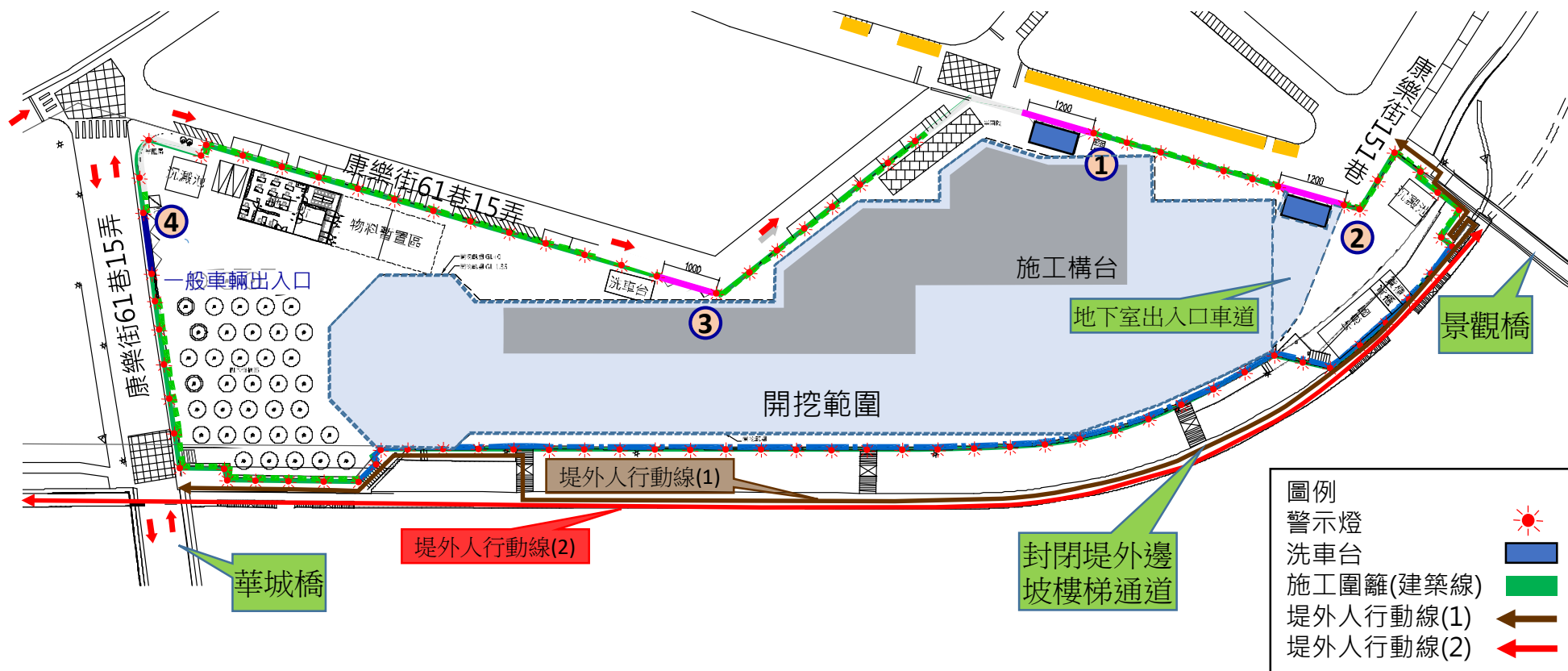




圖例	
警示燈	
洗車台	
施工圍籬(建築線)	
旗手(交通指揮人員)	



堤外人行通道



■ 施工期間堤外人行通道

- 堤外人行動線(1)：施工期間111年10月至113年2月將封閉堤外邊坡樓梯通道，人行動線由靠近景觀橋越堤樓梯進入堤內。
- 堤外人行動線(2)：113年3月起配合景觀工程施工，華城橋右側及景觀橋左側越堤樓梯將封閉施工，人行動線由樂活公園一期堤外通道穿過華城橋下方至景觀橋後，原動線返回離開。

交通管制措施

- 遵守中華民國「臺北市建築工程施工時段管制辦法」第4條規定(107年1月9日臺北市政府(107)府法綜字第10730059900號函)
 - 連續壁施工作業
 - 打樁及樁基礎施工作業
 - 地下室安全措施組立作業(含開挖作業)
 - 鋼結構組立作業
 - 混凝土澆置作業
 - 建築物拆除工程岩石、混凝土、磚牆等破碎作業
 - 吊車之裝卸作業
 - 原則平日不得於22時至翌日08時施工，例假日不得於08時前、12時至14時或18時後時段施工。
 - 工程進行期間將盡量避免夜間施工情形，但部分工程施作(如**連續壁施工**及**混凝土澆置等**作業等)必需**連續性作業**，**考量避免對鄰近建築物安全產生危害及新建結構安全性**，工程作業時間將報請工程主辦機關**延伸至夜間施工時段**。
- 避開基地周邊道路尖峰時段及周邊學校上學時段
 - 上、下午尖峰時段(07:00-09:00及17:00-19:00)工程相關車輛，應儘量避免在基地周邊與聯外道路行駛，降低道路交通衝擊。
 - 基地周邊學校(包含私立東湖幼稚園及臺北市立東湖國民中學)上下學時段(07:30-08:30及16:00-17:00)，工程相關車輛將儘量避免於該時段進出，並減速慢行，維持行人、車及學生安全。

簡報結束
請多指教