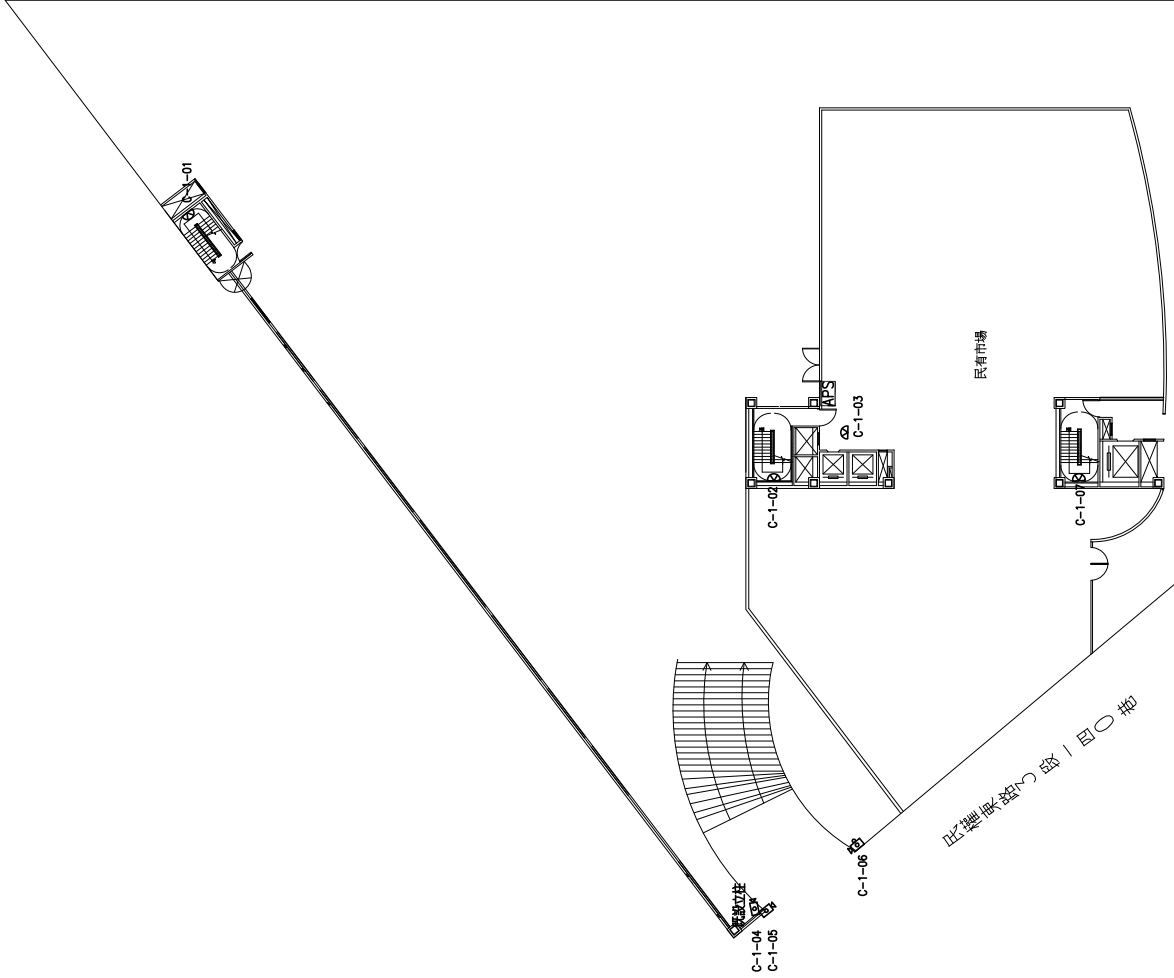


※本工程圖紙圖中所有標註，並不代為乙方及該標註所印圖紙一切之責任。

竣工圖



圖例	圖例說明	數量
[E-19]	高解析彩色攝影機組 (軸型)	0
[E-25]	高解析彩色攝影機組 (軸型 / 垂直開口用)	0
[E-31]	高解析彩色攝影機組 (軸型 / 戶外探照型)	3
[E-51]	全方位旋轉式彩色攝影機組	0
[RSG 16 Ø]	高解析彩色攝影機組 (半球型)	4
[RSG 22 Ø]	緊急求救裝置 (含數位式攝影機、緊急求救按鈕、喇叭按鈕、蜂鳴器、選址箱及中文顯示LED顯示力感應、中文操作說明等) 型號指定內高解析攝影機2.0mmf, 室外SUS304不銹鋼版, 5mmf	0
[RSG 22 Ø]	廁所緊急求救按鈕	0

管徑	數量
E-19	10
E-25	0
E-31	0
E-51	0
RSG 16 Ø	34
RSG 22 Ø	0

名稱	數量
CAT.6	19
控制線	0
光纖	0

民權東路二段一六〇巷

一萬五千圖

臺北市停車管理工程處

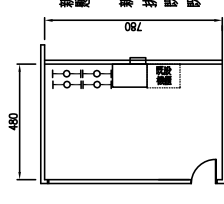
設計單位
 萬工工程顧問股份有限公司
 WAN ENG CONSULTING CO., LTD.
 TEL: (02) 2781-6666 FAX: (02) 2781-9785
 http://www.waneng.com.tw

繪圖
 設計
 校核

比例尺
 A1 1:200
 A3 1:400
 日期 104.12.04
 圖號 民有市場地下停車場 一層竣工圖面

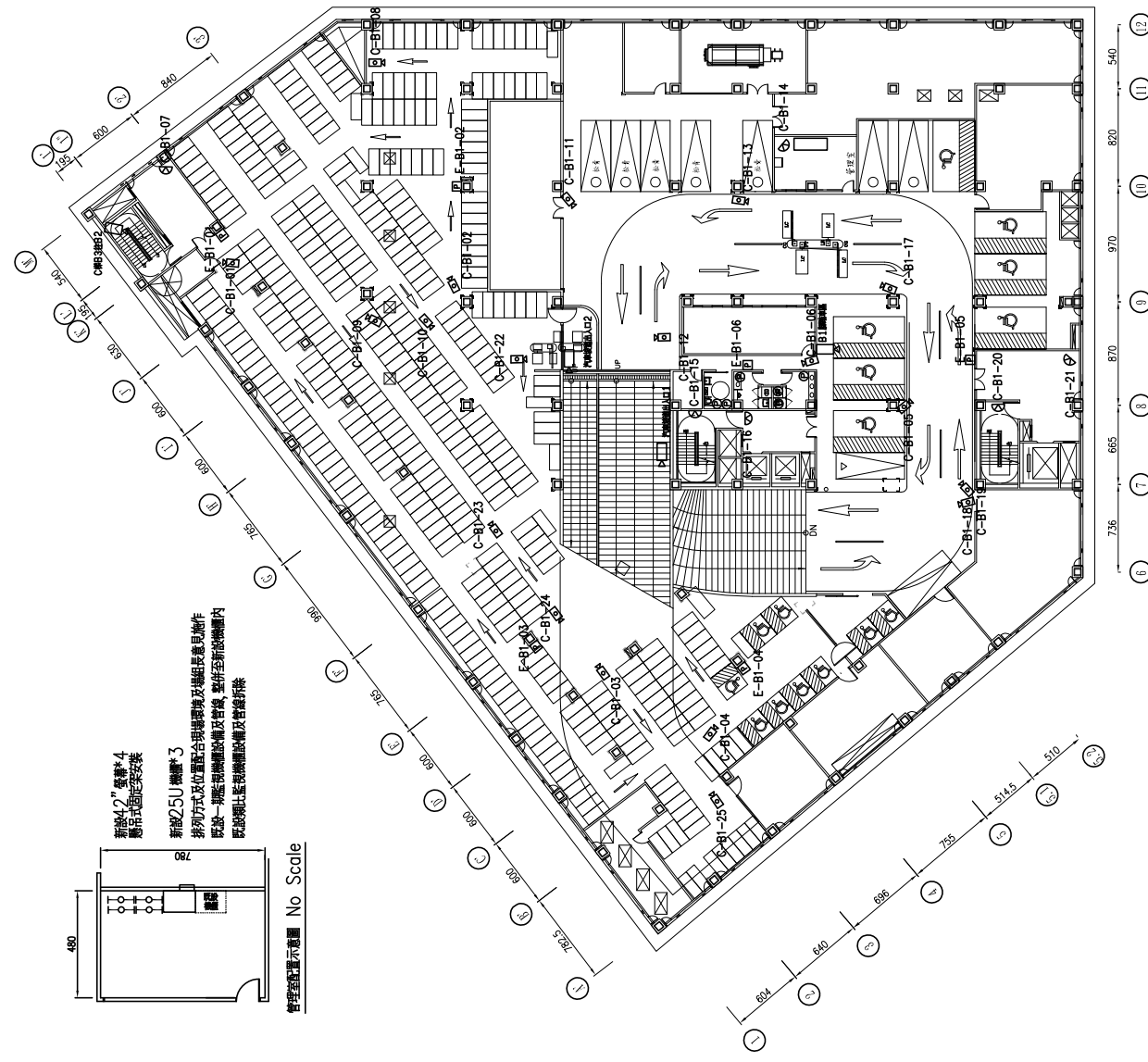
核准
 監造工程師
 監造管理單位
 專任工程人員
 系統確認
 竣工圖簽證

竣工圖



管理室位置示意圖 No. Scale

- 新裝4.0" 雙層4層吊式固定安裝
- 新裝2.5U 機櫃*3
排列式及位置需占明確標線及機櫃長寬且加作
壓殼一類能明確設備及管線，並併至新設機櫃內
既設類比電機設備設備及管線拆除



地下一層平面圖

圖例	圖例說明	數量
D-C	高解析彩色攝影機組(槍型)	14
D-C-A	高解析彩色攝影機組(槍型/車道出入口用)	5
D-C-B	高解析彩色攝影機組(槍型/戶外防拆型)	0
D-C-C	全功能旋轉式彩色攝影機組	0
D-C-D	高解析彩色攝影機組(半球型)	6
E	緊急求救裝置 (含數位式顯示子機、緊急求救按鈕、呼叫裝置、蜂鳴器、警鈴箱及中文標示LED壓力燈箱、中文操作說明書) 警鈴箱室內高解析彩色攝影機深2.0mmt, 室外深SUS304不銹鋼板, 5mmt	6
F	廁所緊急求救按鈕	6
G	攝影機電交換器 (附塑膠箱) 攝影機室內高解析彩色攝影機深2.0mmt, 室外深SUS304不銹鋼板, 5mmt (POE可合併箱體放置)	5

一期攝影機組(不屬本工程)

項目	數量	名稱	數量
D	4支	CAT-6	274
E		控制線	148
F		光纖	0

管徑	數量
E-19	231
E-25	122
E-31	0
E-51	20
RSG 16 Ø	0
RSG 22 Ø	0

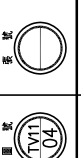
承辦商	承辦商
專任人員	專任人員
監理工程師	監理工程師
監理工程師主任	監理工程師主任

臺北市停車管理工程處

設計單位
 高誠工程顧問股份有限公司
 G&C Engineering Consultants Co., Ltd.
 TEL: 02-2781-6666 FAX: 02-2781-9785
 http://www.gandc.com.tw

審核
 核准
 核准

比例尺
 A1 1:200
 A3 1:400
 日期
 104.12.04
 工程名稱
 路外停車場監視系統設備改善工程
 圖名
 民有市場地下停車場 地下一層配置平面圖



竣工圖

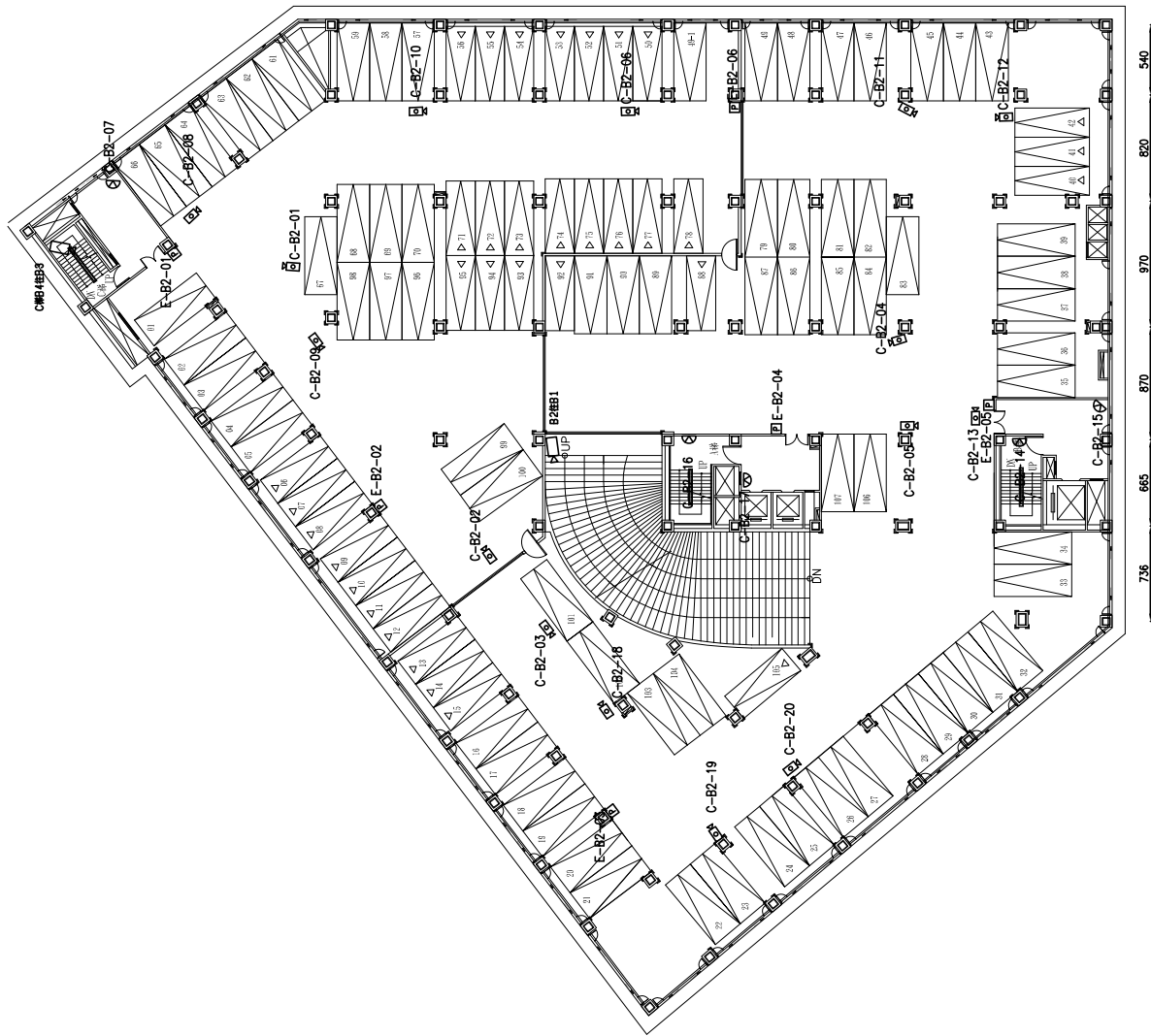
圖例	圖例說明	數量
□	高解析彩色攝影機(槍型)	15
□	高解析彩色攝影機(槍型/車道口用)	0
□	高解析彩色攝影機(槍型/戶外防雨型)	0
□	全功能旋轉式彩色攝影機組	0
△	高解析彩色攝影機(半球型)	5
□	緊急求救裝置 (含數位式顯示子機、緊急求救按鈕、蜂鳴器、警報器及中文標示LED壓克力燈箱、中文操作說明書) 警掛箱室內高解析攝影機2.0mmt, 室外SUS304 不銹鋼板, 5mmt	6
⊕	廁所緊急求救按鈕	0
	網路交換器 (附壁掛槽) 警掛箱室內高解析攝影機2.0mmt, 室外SUS304 不銹鋼板, 5mmt (POE可合併配置)	3

一、攝影機攝影機(不屬本工程)

項目	數量	名稱	數量
□	2 支	CAT.6	614
		控制線	417
		光纖	0

管徑	數量
E-19	205
E-25	94
E-31	27
E-51	15
RSG 16 Ø	0
RSG 22 Ø	0

承辦商	
專任工程人員	
監造管理單位	
監造工程師	
監造工程師註冊	



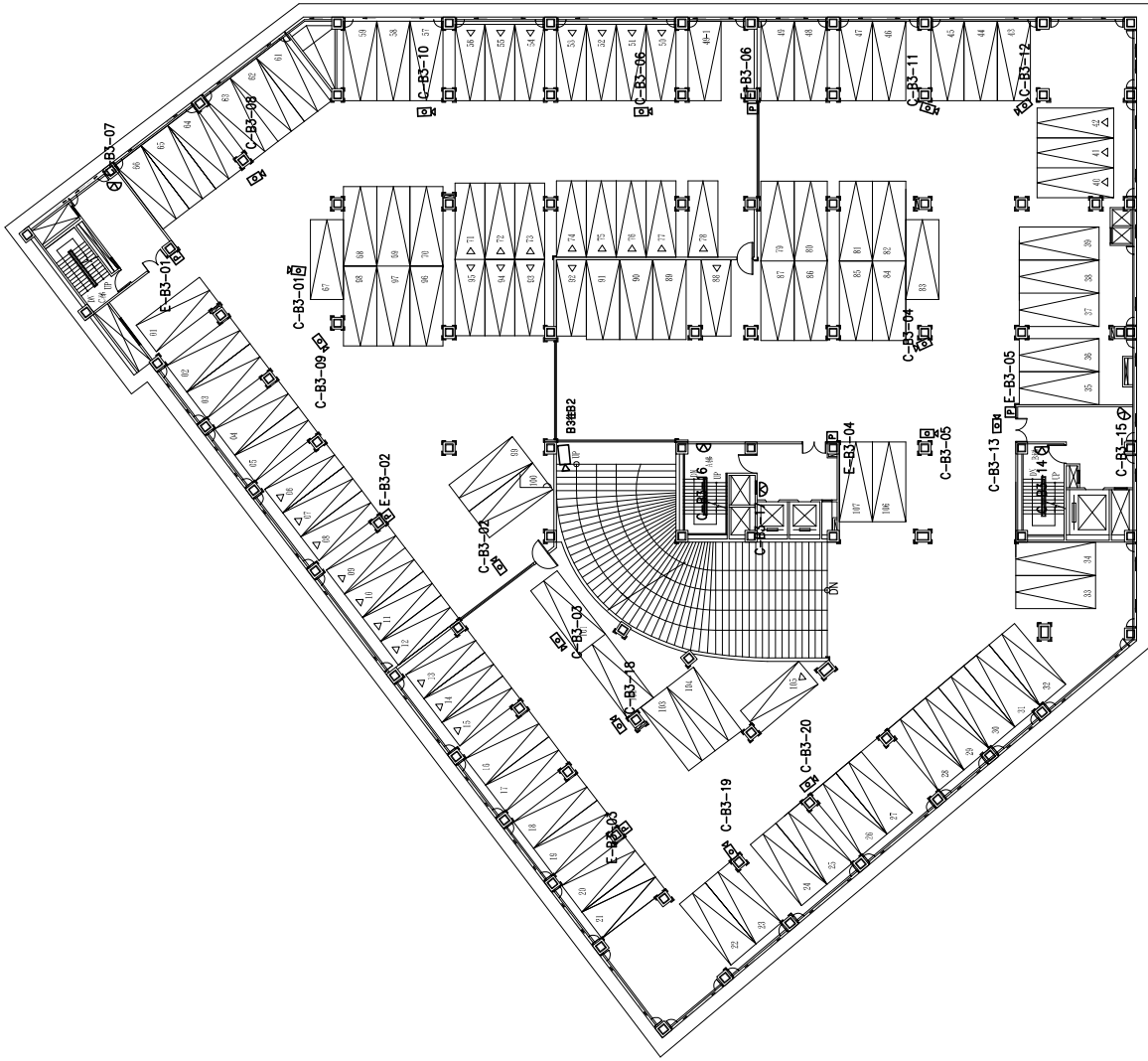
地下二層平面圖

竣工圖

圖例	圖例說明	數量
□	高解析彩色攝影機(補型)	15
□A	高解析彩色攝影機(補型/單面開口)	0
□B	高解析彩色攝影機(補型/戶外防護型)	0
□C	全功能迴轉式彩色攝影機組	0
△	高解析彩色攝影機(半球型)	5
Ⓜ	緊急求救裝置 (含數位式擴音機 緊急求救按鈕, 呼叫按鈕, 蜂鳴器, 聲控箱及中文標示LED 壓克力燈箱 中文標示說明等) 聲控箱室內高解析彩色攝影機2.0mmt, 室外高SUS304 不銹鋼材質.5mmt	6
Ⓟ	廁所緊急求救按鈕	0
	聲控箱電交換器 (附聲控箱) 聲控箱室內高解析彩色攝影機2.0mmt, 室外高SUS304 不銹鋼材質.5mmt (POE可合併櫃放置)	3

一期設置攝影機(不屬本工程)		名稱	數量
項	數量	CAT.6	606
▷	1 支	控制線	417
		光纖	0

管徑	數量
E-19	203
E-25	92
E-31	27
E-51	14
RSC 16 Ø	0
RSC 22 Ø	0



地下三層平面圖

承辦簽證	監理工程師
專任工程人員	監理工程師
監理工程師	監理工程師
監理工程師	監理工程師



圖名
台北停車管理工程處
路外停車場監視系統設備改善工程
民有市場地下停車場 地下三層設置平面圖

比例尺
A1 1:200
A3 1:400
日期
104.12.04

圖號
A1
A3
日期
104.12.04

圖名
台北停車管理工程處
路外停車場監視系統設備改善工程
民有市場地下停車場 地下三層設置平面圖

設計單位
台北工程顧問股份有限公司
60101台北市松山區復興南路一段144號
TEL:02-781-6666 FAX:02-781-9785
http://www.taiping.com.tw

設計
校核
圖章
核准

圖名
台北停車管理工程處
路外停車場監視系統設備改善工程
民有市場地下停車場 地下三層設置平面圖

圖名
台北停車管理工程處
路外停車場監視系統設備改善工程
民有市場地下停車場 地下三層設置平面圖

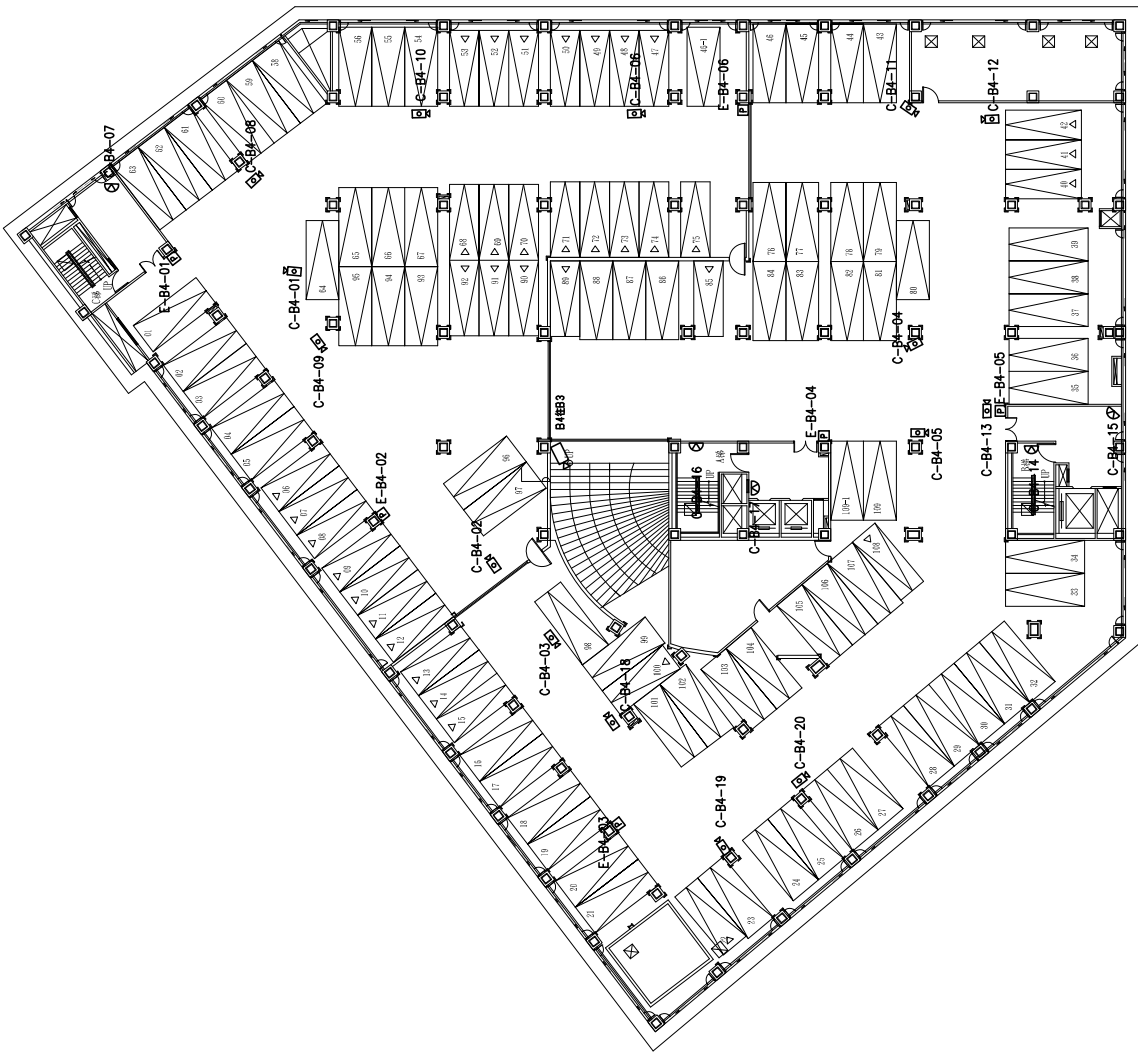
竣工圖

圖例	圖例說明	數量
□	高解析彩色攝影機組(箱型)	15
□	高解析彩色攝影機組(箱型/單面開口用)	0
□	高解析彩色攝影機組(箱型/戶外防雨型)	0
□	全功能遙控式彩色攝影機組	0
△	高解析彩色攝影機組(半球型)	5
□	緊急求助裝置 (含緊急求助電子機、緊急求助按鈕、呼叫按鈕、蜂鳴器、聲控箱及中文顯示 ED 緊急力廣播、中文錄音說明器) 聲控箱室內高解析彩色攝影機2.0mmt, 室外SUS304 不銹鋼板1.5mmt	6
○	廁所緊急求助按鈕	0
□	緊急供電交換器(附型號) 聲控箱室內高解析彩色攝影機2.0mmt, 室外SUS304 不銹鋼板1.5mmt (POE可合併箱體放置)	3

名稱	數量
CAT.6	528
控制線	417
光纖	0

種類	數量
□	1 支

管徑	數量
E-19	154
E-25	79
E-31	50
E-51	15
RSG 16 Ø	0
RSG 22 Ø	0



地下四層平面圖

承辦商	承辦商
專任人員	專任人員
監造工程師	監造工程師
監造工程師主任	監造工程師主任



比例尺	A1 1:200	工程碼	路外停車場監視系統設備改善工程
日期	104.12.04	圖號	民有市場地下停車場 地下四層平面圖

設計	審核	核准
監造	監造	監造

設計單位
 高訊工程顧問股份有限公司
 G&H Engineering Co., Ltd.
 TEL: 02-781-6666 FAX: 02-781-9785
 http://www.goh.com.tw

臺北停車場管理工程處