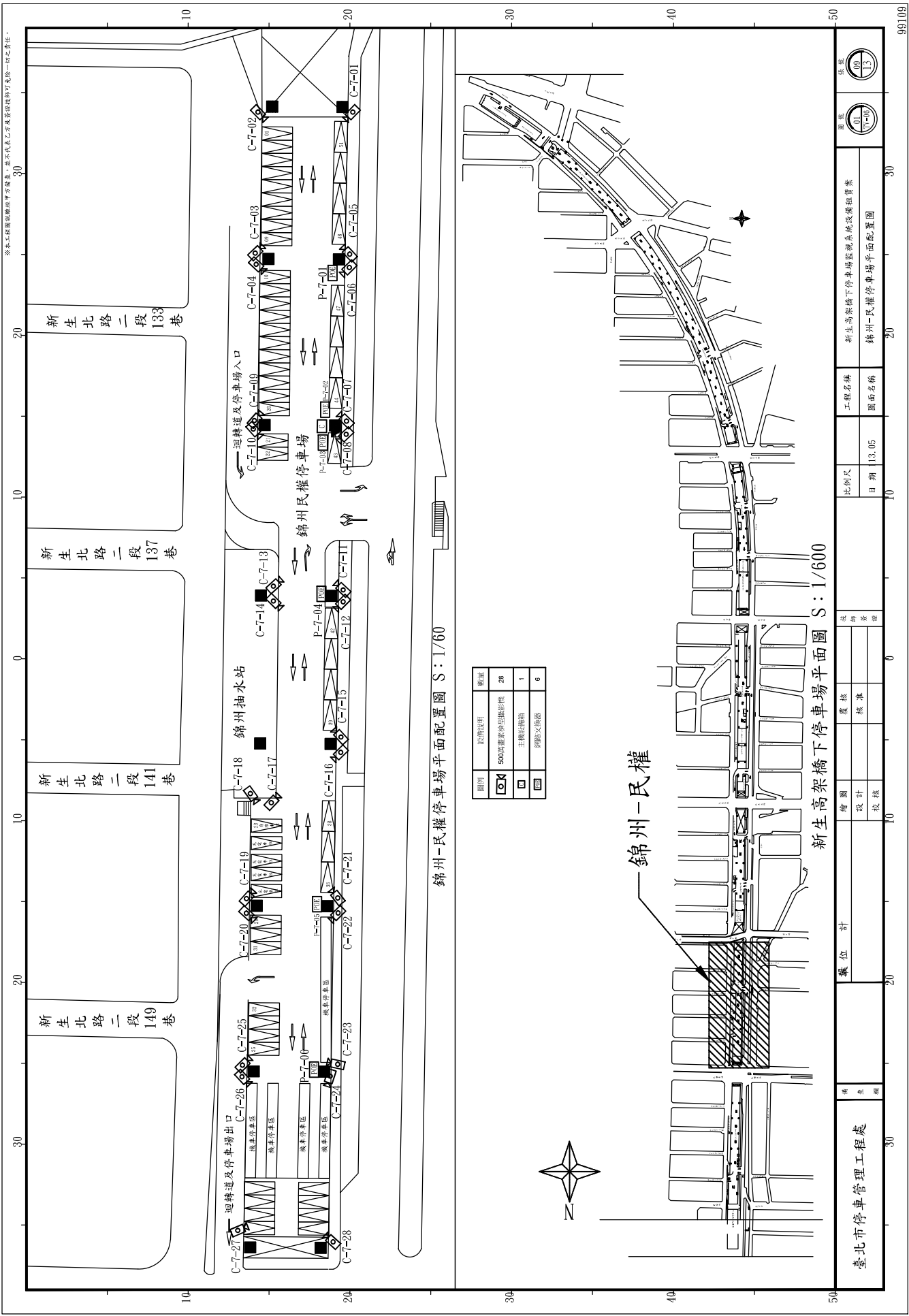


本工程圖依據圖則甲方備案，並不代表乙方及簽證機構可免除一切之責任。

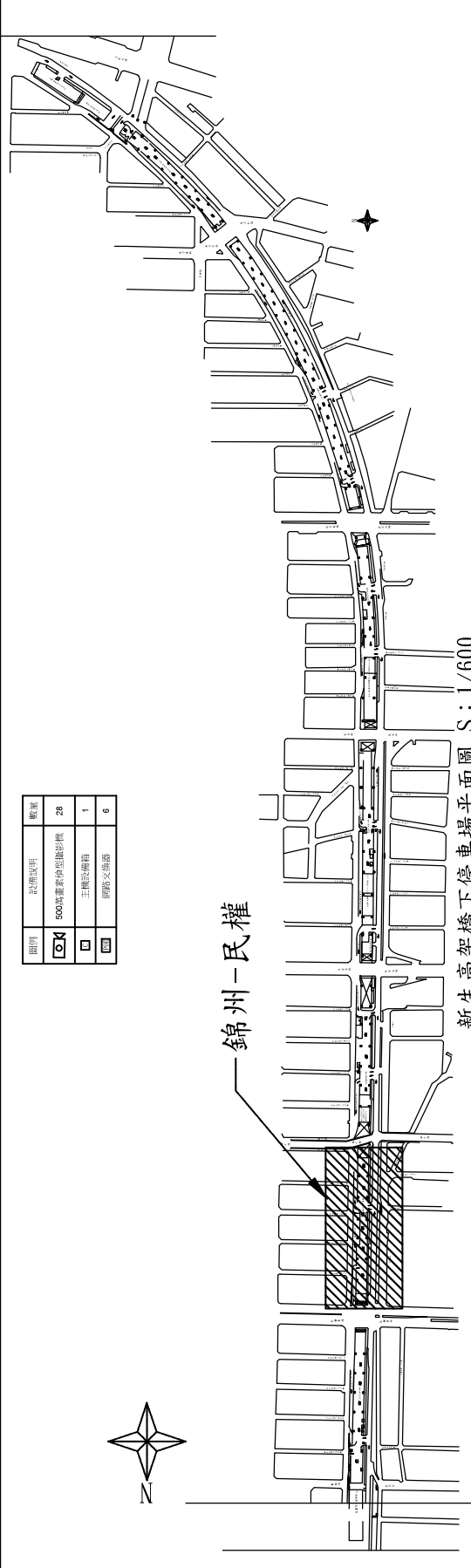


錦州-民權停車場平面配置圖 S: 1/600

圖例	設備說明	數量
	500mm直徑鋼管	28
	交通標誌	1
	道路交點	6

錦州-民權

新生高架橋下停車場平面圖 S: 1/600



臺北市停車管理工程處	圖 章	繪圖	設計	校核	審核	簽證	比例尺	日期	工程名稱	圖面名稱	承 監 圖 章
									13.05	錦州-民權停車場平面配置圖	
30	20	10	10	10	10	0	10	10	20	30	50