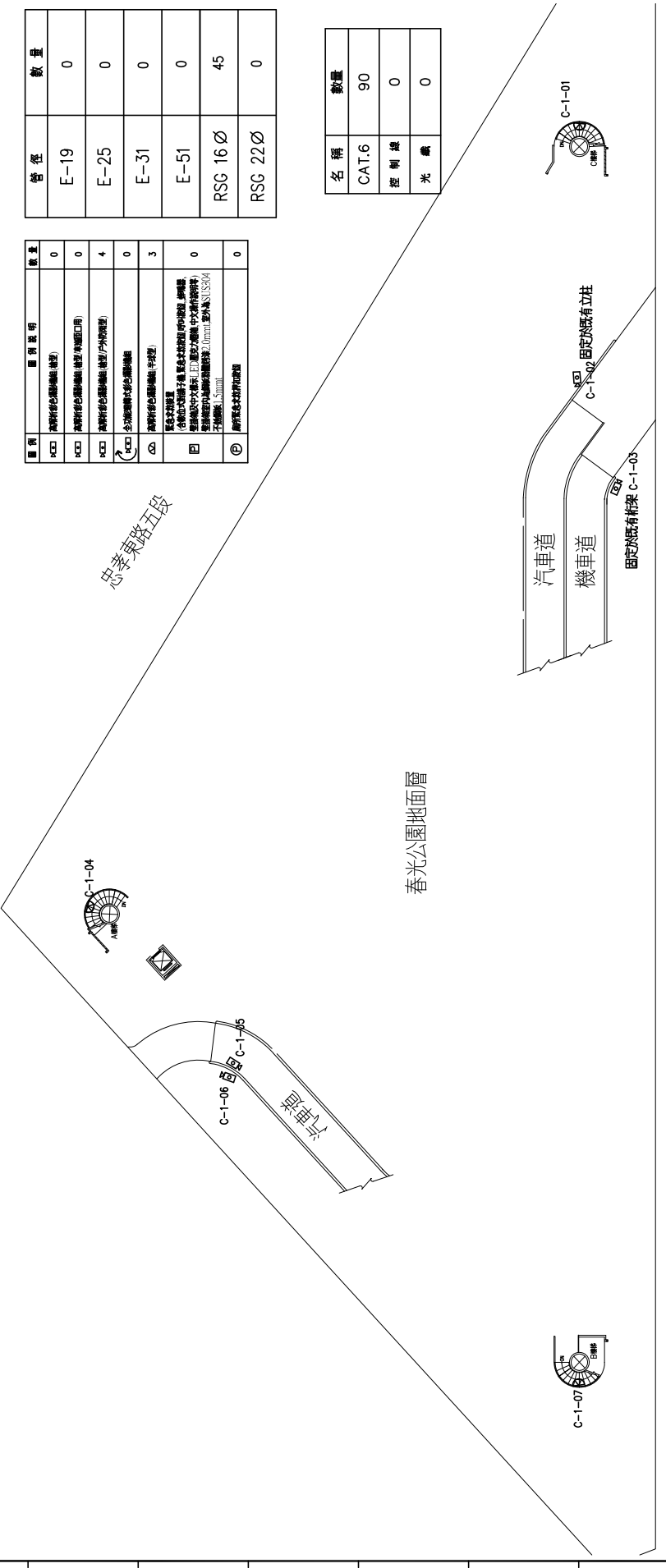


竣工圖

圖例	圖例說明	數量
□	溝槽彩色瀝青鋪面(透型)	0
□	溝槽彩色瀝青鋪面(透型/單邊開口型)	0
□	溝槽彩色瀝青鋪面(透型/外側開口型)	4
○	全溝槽彩色瀝青鋪面	0
△	溝槽彩色瀝青鋪面(半透型)	3
⊕	各樣式圖樣 各樣式圖樣主線 各樣式圖樣(內)線型 圖樣 圖樣(內)中線型 印 圖樣(外)中線型 圖樣 圖樣(外)中線型線線 1.0mm 寬外 1.5mm 不鏽鋼 1.5mm	0
⊙	溝槽彩色瀝青鋪面	0
	管徑	數量
	E-19	0
	E-25	0
	E-31	0
	E-51	0
	RSG 16 Ø	45
	RSG 22 Ø	0

名稱	數量
CAT.6	90
控制線	0
光纖	0



林口街

一層平面圖

竣工圖簽證	
承辦簽證	
專任工程人員	
監造管理單位	
監造工程師	
監造工程師執照	
圖章	1708 04

圖名	臺北停車管理工程處
	臺北停車管理工程處
設計單位	萬泰工程顧問股份有限公司 Wan Tai Engineering Consultants Co., Ltd. TEL: 02-2781-6606 FAX: 02-2781-9785 http://www.wtan.com.tw
繪圖	設計
審核	校核
圖號	圖號
比例尺	A1 1:200 工程圖 A3 1:400 圖樣圖
日期	104.12.04
圖名	春光公園地下停車場 地面層平面圖

竣工圖

一期既設攝影機組(不屬本工程)

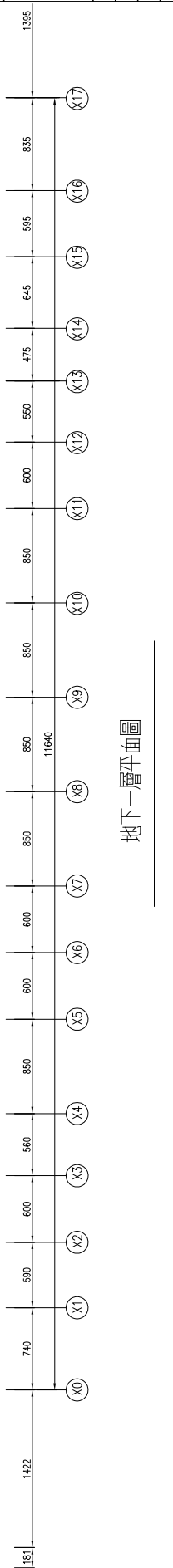
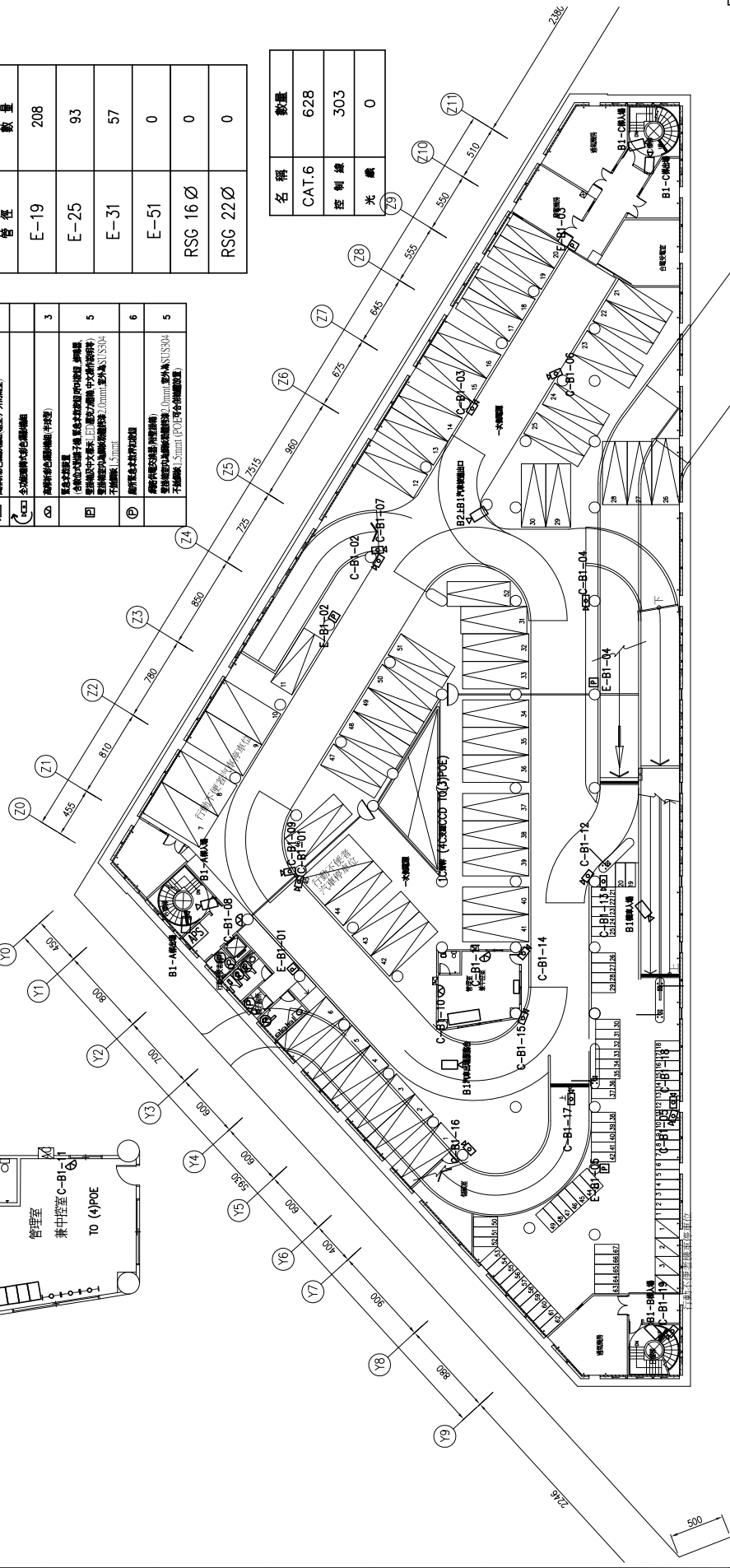
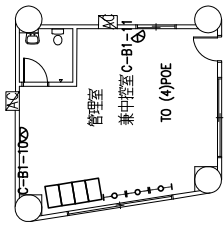
項目	數量
▷	8 支

圖例	圖例說明	數量
KCO	高解析彩色攝影機(槍型)	
KCO	高解析彩色攝影機(球型) 車道門口用	
KCO	高解析彩色攝影機(球型) 戶外防護型	
KCO	高解析彩色攝影機(球型) 戶外防護型	3
CO	高解析彩色攝影機(半球型)	
CO	高解析彩色攝影機(半球型)	5
CO	高解析彩色攝影機(半球型)	6
CO	高解析彩色攝影機(半球型)	5

管徑	數量
E-19	208
E-25	93
E-31	57
E-51	0
RSG 16 Ø	0
RSG 22 Ø	0

名稱	數量
CAT.6	628
控制線	303
光纖	0

TO (3)POE



地下一層平面圖

竣工圖簽證	
承辦簽證	
專任工程人員	
監理工程師	
監理工程師(主任)	

<p>臺北市停車管理工程處</p>	<p>設計單位                      高工工程顧問(台灣)有限公司                      G&amp;W Engineering Consultants Co., Ltd.                      TEL: 02-2781-6566 FAX: 02-2781-9785                      http://www.gwco.com.tw</p>	<p>審核                      核准                      核准</p>	<p>圖名                      臺北市停車管理工程處 地下一層設置平面圖</p>	<p>比例尺                      A1 1:200                      A3 1:400</p>	<p>日期                      104.12.04</p>	<p>圖號                       </p>	<p>工程師                       </p>	<p>工程師                       </p>	<p>監理工程師                       </p>	<p>監理工程師(主任)                       </p>	<p>圖章                      (1008)                      (03)</p>

竣工圖

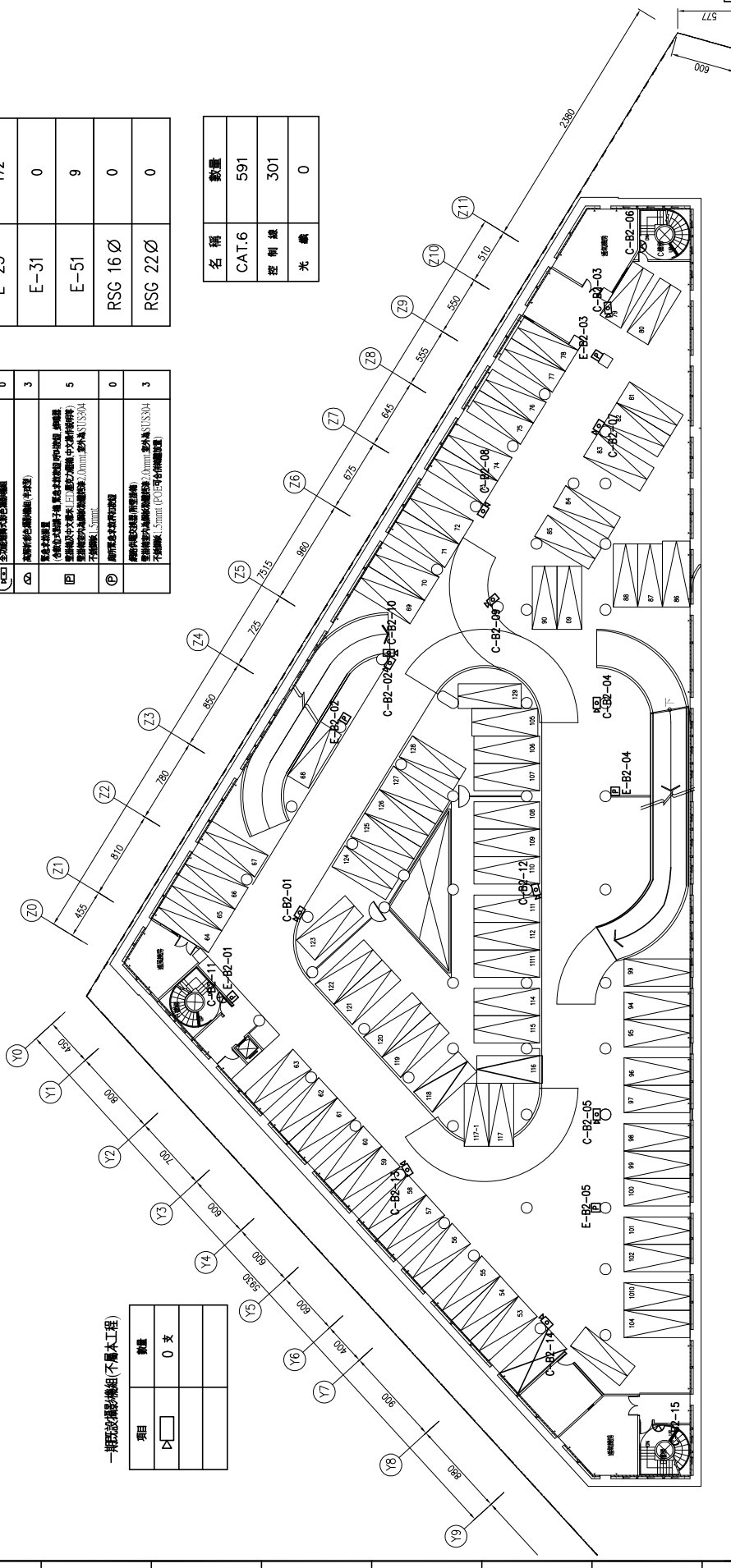
圖例說明	數量
□	12
□	0
□	0
□	0
□	3
□	5
□	0
□	3

管徑	數量
E-19	183
E-25	172
E-31	0
E-51	9
RSG 16 Ø	0
RSG 22 Ø	0

名稱	數量
CAT.6	591
控制線	301
光纖	0

一般設備攝影機(不屬本工程)

項目	數量
□	0 支



地下二層平面圖

承辦商	
專任工程人員	
監理工程師	
監理工程師印章	



工程名稱: 路外停車場監視系統設備改善工程  
 圖號: 審次公圖地下停車場 地下二層設置平面圖

比例尺	A1 1:200 A3 1:400
日期	104.12.04

設計單位:  

設計單位:

竣工圖

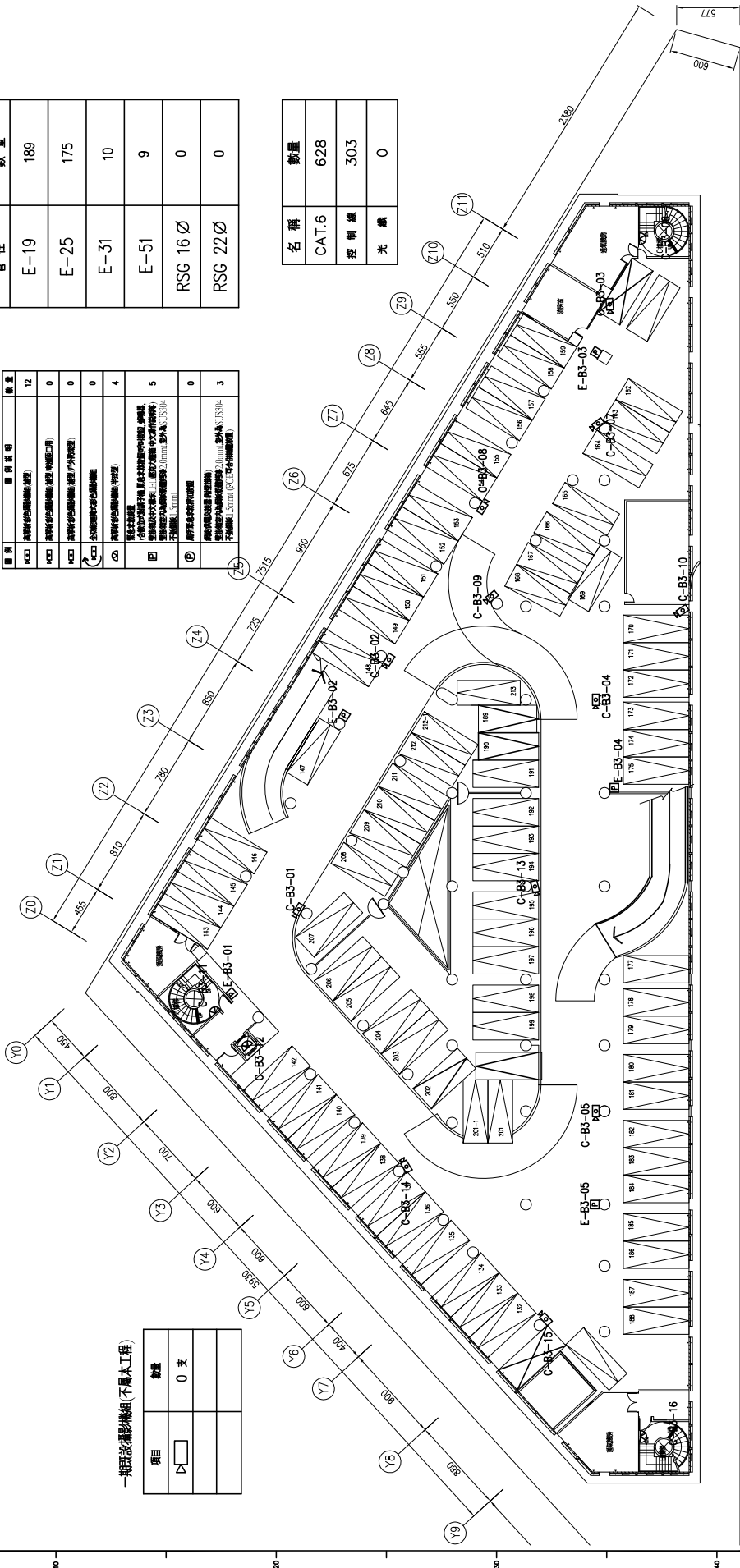
管徑	數量
E-19	189
E-25	175
E-31	10
E-51	9
RSG 16 Ø	0
RSG 22 Ø	0

圖例	圖例說明	數量
K1	通車管(含通車管、管架)	12
K2	通車管(含通車管、管架、外護管)	0
K3	通車管(含通車管、管架、外護管、外護管)	0
K4	通車管(含通車管、管架、外護管、外護管、外護管)	0
K5	全通車管(含通車管、管架)	4
K6	通車管(含通車管、管架、外護管、外護管、外護管、外護管)	5
K7	通車管(含通車管、管架、外護管、外護管、外護管、外護管、外護管)	0
K8	通車管(含通車管、管架、外護管、外護管、外護管、外護管、外護管、外護管)	3

名稱	數量
CAT.6	628
控制線	303
光纖	0

一期試設攝影機組(不屬本工程)

項目	數量
▶	0 支



地下三層平面圖

竣工圖簽證	
承辦簽證	
專任工程人員	
監理工程師	
監理工程師(主任)	

臺北市停車管理工程處		審次公開圖地下停車場 地下三層設置平面圖	
設計單位	高誠工程顧問股份有限公司	比例尺	A1 1:200
設計人	陳國輝	工程名稱	路外停車場監視系統設備改善工程
校核		日期	104.12.04
審核		圖號	A3 1:400

