

第五章 專案分析

依據本計畫調查內容，針對各交通分區停車需供比、大型車與自行車資料進一步進行分析比較，相關內容彙整說明如下：

5.1 停車需供比值彙整

5.1.1 各行政區停車需供比值大於 1 資料統計

檢視歷年調查報告皆僅將調查資料進行基本統計與服務水準計算，並未深入針對停車服務水準不佳之交通分區進行進一步分析，故本計畫針對資料分析部分，加強分析內容；除原有基本統計分析外，針對尖峰小時服務水準 D 級以下(需供比 $D/S > 1.00$)之交通分區個數統計如表 5-1。彙整目前完成調查範圍 6 個行政區 374 個交通分區，其中汽車需供比值 $D/S > 1$ 計有 110 個交通分區約佔 29%，機車需供比值 $D/S > 1$ 計有 272 個交通分區約佔 73%，汽車與機車需供比值 D/S 皆 > 1 計有 102 個交通分區約佔 27%；汽車以士林區需供比值 $D/S > 1$ 交通分區個數佔比較高，機車則以中山區需供比值 $D/S > 1$ 交通分區個數佔比較高，汽車與機車亦以士林區需供比值 $D/S > 1$ 交通分區個數佔比較高。

針對各行政區其汽車與機車尖峰小時需供比值 $D/S > 1$ 部分，進一步彙整其路邊與路外停車供需情況，計算其供給與需求數量之差額，提供主辦單位未來針對各交通分區改善方向之參考，相關內容說明如下：

表 5-1 尖峰小時停車需供比值 > 1 之交通分區數彙整表

行政區 名稱	交通 分區數	汽車 $D/S > 1$ 交通分區數		機車 $D/S > 1$ 交通分區數		汽車 $D/S > 1$ 且 機車 $D/S > 1$ 交通分區數	
		個數	比例(%)	個數	比例(%)	個數	比例(%)
北投區	62	18	29%	42	68%	17	27%
士林區	81	32	40%	58	72%	29	36%
大同區	39	17	44%	36	92%	17	44%
中山區	93	19	20%	68	73%	18	19%
松山區	40	12	30%	33	83%	11	28%
內湖區	59	12	20%	35	59%	10	17%
總計	374	110	29%	272	73%	102	27%

資料來源：本計畫彙整。

1. 北投區

共有 62 個交通分區，其中汽車需供比值 $D/S > 1$ 計有 18 個交通分區約佔 29%，機車需供比值 $D/S > 1$ 計有 42 個交通分區約佔 68%，其中汽車與機車需供比值 D/S 皆 > 1 計有 17 個交通分區約佔 27%，其路邊與路外停車供需情況，分述如下：

(1) 汽車需供比值 $D/S > 1$

汽車需供比值 $D/S > 1$ 之 18 個交通分區，主要分布於中和街、公館路及捷運明德站周邊，其路邊與路外供給與需求情況彙整如表 5-2 所示，在汽車停車需求方面，各交通分區以路邊供給不足為主。

(2) 機車需供比值 $D/S > 1$

機車需供比值 $D/S > 1$ 之 42 個交通分區，主要分布於中和街、公館路、中央南路一段、臺北護理大學周邊及捷運明德站周邊，其路邊與路外供給與需求情況彙整如表 5-3 所示，在機車停車需求方面，各交通分區皆以路邊供給不足為主。

(3) 汽車與機車需供比值 D/S 皆 > 1

本區汽車與機車需供比值 D/S 皆 > 1 之交通分區共計 17 個分區，供給與需求情況彙整如表 5-4 所示。另以汽、機車停車需供比值二維分布圖展示，如圖 5-1 所示，以機車 D/S 為 X 軸，汽車 D/S 為 Y 軸，並將汽車 $D/S > 1$ 及機車 $D/S > 1$ 作為分隔點，X、Y 軸將空間切割為四個象限，則落在第一象限的區域(紫色區塊)為汽、機車停車服務水準皆不佳之交通分區(汽車與機車需供比值 D/S 皆 > 1)。

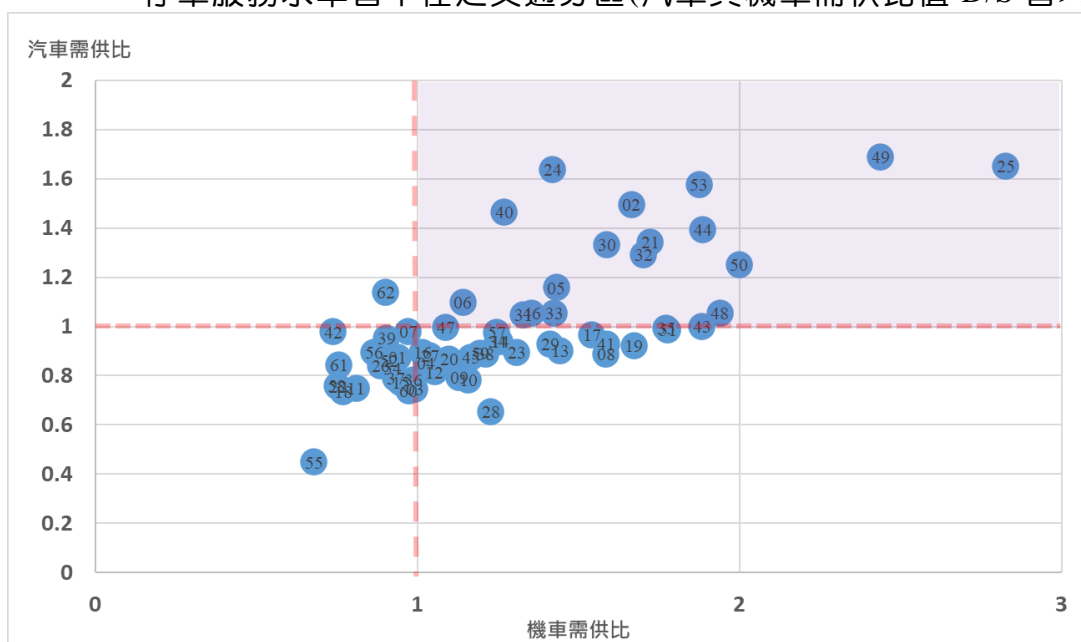


圖 5-1 北投區汽車及機車停車需供比值二維分布圖

表 5-2 北投區汽車停車需供比值>1 之停車供需情況彙整表

項目	交通分區編號	尖峰小時	停車需供比	停車供給總計	實際停車總計	供給數			實際停車數			供給與需求差額			備註	
			(A=C/B)	(B)	(C)	路邊	路外(停車場)	路外(建物附設)	路邊	路外(停車場)	路外(建物附設)	路邊	路外(停車場)	路外(建物附設)		合計
1	49	20:00~21:00	1.69	284	479	121	18	145	364	12	103	-243	6	42	-195	機車 D/S>1
2	25	19:00~20:00	1.65	123	203	79	-	44	173	-	30	-94	-	14	-80	機車 D/S>1
3	24	20:00~21:00	1.64	135	221	62	48	25	164	41	16	-102	7	9	-86	機車 D/S>1
4	53	20:00~21:00	1.57	556	875	271	16	269	684	10	183	-413	6	86	-321	機車 D/S>1
5	02	20:00~21:00	1.49	378	564	198	82	98	438	65	61	-240	17	37	-186	機車 D/S>1
6	40	20:00~21:00	1.46	199	291	69	10	120	203	8	80	-134	2	40	-92	機車 D/S>1
7	44	19:00~20:00	1.39	482	671	118	98	266	419	59	193	-301	39	73	-189	機車 D/S>1
8	21	09:00~10:00	1.34	147	197	71	-	76	151	-	47	-80	-	29	-51	機車 D/S>1
9	30	20:00~21:00	1.33	342	455	165	-	177	321	-	135	-156	-	42	-114	機車 D/S>1
10	32	20:00~21:00	1.29	412	532	109	49	254	310	25	197	-201	24	57	-120	機車 D/S>1
11	50	20:00~21:00	1.25	454	567	183	39	232	370	39	159	-187	-	73	-114	機車 D/S>1
12	05	20:00~21:00	1.16	359	415	49	58	252	160	39	216	-111	19	36	-56	機車 D/S>1
13	62	11:00~12:00	1.14	343	390	121	105	117	245	63	82	-124	42	35	-47	
14	06	20:00~21:00	1.10	421	462	106	-	315	233	-	229	-127	-	86	-41	機車 D/S>1
15	46	17:00~18:00	1.05	584	615	136	72	376	295	57	263	-159	15	113	-31	機車 D/S>1
16	33	20:00~21:00	1.05	722	760	116	93	513	287	95	381	-171	-2	132	-41	機車 D/S>1
17	48	20:00~21:00	1.05	890	936	159	34	697	325	26	586	-166	8	111	-47	機車 D/S>1
18	31	19:00~20:00	1.05	635	665	144	44	447	318	19	329	-174	25	118	-31	機車 D/S>1

資料來源：本計畫彙整。

表 5-3 北投區機車停車需供比值>1 之停車供需情況彙整表

項目	交通分區編號	尖峰小時	停車需供比	停車供給總計	實際停車總計	供給			實際停車數			供給與需求差額				備註
			(A=C/B)	(B)	(C)	路邊	路外(停車場)	路外(建物附設)	路邊	路外(停車場)	路外(建物附設)	路邊	路外(停車場)	路外(建物附設)	合計	
1	25	20:00~21:00	2.83	157	444	157	-	-	444	-	-	-287	-	-	-287	汽車 D/S>1
2	49	20:00~21:00	2.44	567	1,383	510	-	57	1,339	-	44	-829	-	13	-816	汽車 D/S>1
3	50	17:00~18:00	2.00	533	1,066	483	-	50	1,028	-	38	-545	-	12	-533	汽車 D/S>1
4	48	20:00~21:00	1.94	721	1,399	480	-	241	1,190	-	209	-710	-	32	-678	汽車 D/S>1
5	44	20:00~21:00	1.89	860	1,623	622	-	238	1,457	-	166	-835	-	72	-763	汽車 D/S>1
6	43	19:00~20:00	1.88	999	1,883	483	-	516	1,481	-	402	-998	-	114	-884	
7	53	20:00~21:00	1.88	972	1,823	839	-	133	1,734	-	89	-895	-	44	-851	汽車 D/S>1
8	51	11:00~12:00	1.78	451	802	200	120	131	504	195	103	-304	-75	28	-351	
9	35	11:00~12:00	1.77	1,361	2,414	1,034	-	327	2,188	-	226	-1,154	-	101	-1,053	
10	21	19:00~20:00	1.72	369	636	321	-	48	604	-	32	-283	-	16	-267	汽車 D/S>1
11	32	11:00~12:00	1.70	649	1,106	470	-	179	968	-	138	-498	-	41	-457	汽車 D/S>1
12	19	08:00~09:00	1.67	389	651	136	-	253	460	-	191	-324	-	62	-262	
13	02	20:00~21:00	1.67	632	1,053	460	-	172	835	2	216	-375	-2	-44	-421	汽車 D/S>1
14	30	20:00~21:00	1.59	434	690	329	-	105	624	-	66	-295	-	39	-256	汽車 D/S>1
15	41	20:00~21:00	1.59	411	653	263	-	148	530	-	123	-267	-	25	-242	
16	08	20:00~21:00	1.59	1,002	1,590	726	30	246	1,366	45	179	-640	-15	67	-588	
17	17	19:00~20:00	1.54	1,361	2,099	606	-	755	1,490	-	609	-884	-	146	-738	
18	13	13:00~14:00	1.45	2,067	2,987	865	562	640	1,842	618	527	-977	-56	113	-920	
19	05	20:00~21:00	1.43	490	702	364	50	76	656	-	46	-292	50	30	-212	汽車 D/S>1
20	33	20:00~21:00	1.43	1,157	1,651	595	287	275	1,339	90	222	-744	197	53	-494	汽車 D/S>1
21	24	08:00~09:00	1.42	313	445	295	-	18	422	9	14	-127	-9	4	-132	汽車 D/S>1
22	29	20:00~21:00	1.41	863	1,220	498	-	365	988	-	232	-490	-	133	-357	

109 年度臺北市汽機車停車供需調查 (6 個行政區-北區)

項目	交通分區編號	尖峰小時	停車需供比	停車供給總計	實際停車總計	供給			實際停車數			供給與需求差額				備註
			(A=C/B)	(B)	(C)	路邊	路外(停車場)	路外(建物附設)	路邊	路外(停車場)	路外(建物附設)	路邊	路外(停車場)	路外(建物附設)	合計	
23	46	11:00~12:00	1.36	635	861	309	-	326	617	-	244	-308	-	82	-226	汽車 D/S>1
24	31	08:00~09:00	1.33	1,082	1,440	614	-	468	1,111	-	329	-497	-	139	-358	汽車 D/S>1
25	23	08:00~09:00	1.31	268	351	160	-	108	274	-	77	-114	-	31	-83	
26	40	20:00~21:00	1.27	473	601	342	7	124	513	12	76	-171	-5	48	-128	汽車 D/S>1
27	14	11:00~12:00	1.26	1,048	1,319	715	68	265	1,087	57	175	-372	11	90	-271	
28	34	13:00~14:00	1.25	1,797	2,248	634	36	1,127	1,455	66	727	-821	-30	400	-451	
29	57	09:00~10:00	1.25	234	292	180	18	36	240	28	24	-60	-10	12	-58	
30	28	18:00~19:00	1.23	305	375	250	33	22	303	56	16	-53	-23	6	-70	
31	38	13:00~14:00	1.21	836	1,014	354	-	482	679	-	335	-325	-	147	-178	
32	59	16:00~17:00	1.20	1,038	1,241	368	334	336	654	326	261	-286	8	75	-203	
33	45	19:00~20:00	1.17	2,441	2,850	777	7	1,657	1,583	6	1,261	-806	1	396	-409	
34	10	15:00~16:00	1.16	775	899	268	-	507	512	-	387	-244	-	120	-124	
35	06	20:00~21:00	1.14	801	915	488	-	313	724	-	191	-236	-	122	-114	汽車 D/S>1
36	09	17:00~18:00	1.13	1,109	1,255	664	49	396	972	41	242	-308	8	154	-146	
37	20	13:00~14:00	1.10	1,496	1,645	478	-	1,018	1,006	-	639	-528	-	379	-149	
38	47	16:00~17:00	1.09	712	776	359	94	259	557	26	193	-198	68	66	-64	
39	12	14:00~15:00	1.05	1,465	1,545	1,030	-	435	1,261	-	284	-231	-	151	-80	
40	27	09:00~10:00	1.04	579	602	421	93	65	507	55	40	-86	38	25	-23	
41	04	20:00~21:00	1.03	1,939	1,994	1,140	-	799	1,511	-	483	-371	-	316	-55	
42	16	11:00~12:00	1.02	1,922	1,955	739	149	1,034	1,096	118	741	-357	31	293	-33	

資料來源：本計畫彙整。

表 5-4 北投區汽車與機車停車需供比值皆>1 之停車供需情況彙整表

項目	交通分區	汽車供給(格)			汽車需求(輛)			機車供給(格)			機車需求(輛)			汽車需供比			機車需供比			汽車不足供給數(格)			機車不足供給數(格)		
		路邊	路外	合計	路邊	路外	合計	路邊	路外	合計	路邊	路外	合計	路邊	路外	合計	路邊	路外	合計	路邊	路外	合計	路邊	路外	合計
1	49	121	163	284	364	115	479	510	57	567	1,339	44	1,383	3.01	0.71	1.69	2.63	0.77	2.44	-243	48	-195	-829	13	-816
2	25	79	44	123	173	30	203	157	-	157	444	-	444	2.19	0.68	1.65	2.83	-	2.83	-94	14	-80	-287	0	-287
3	24	62	73	135	164	57	221	295	18	313	422	23	445	2.65	0.78	1.64	1.43	1.28	1.42	-102	16	-86	-127	-5	-132
4	53	271	285	556	684	193	877	839	133	972	1,734	89	1,823	2.52	0.68	1.58	2.07	0.67	1.88	-413	92	-321	-895	44	-851
5	02	198	180	378	438	126	564	460	172	632	835	218	1,053	2.21	0.70	1.49	1.82	1.27	1.67	-240	54	-186	-375	-46	-421
6	40	69	130	199	203	88	291	342	131	473	513	88	601	2.94	0.68	1.46	1.50	0.67	1.27	-134	42	-92	-171	43	-128
7	44	118	364	482	419	252	671	622	238	860	1,457	166	1,623	3.55	0.69	1.39	2.34	0.70	1.89	-301	112	-189	-835	72	-763
8	21	71	76	147	151	47	198	321	48	369	604	32	636	2.13	0.62	1.35	1.88	0.67	1.72	-80	29	-51	-283	16	-267
9	30	165	177	342	321	135	456	329	105	434	624	66	690	1.95	0.76	1.33	1.90	0.63	1.59	-156	42	-114	-295	39	-256
10	32	109	303	412	310	222	532	470	179	649	968	138	1,106	2.84	0.73	1.29	2.06	0.77	1.70	-201	81	-120	-498	41	-457
11	50	183	271	454	370	198	568	483	50	533	1,028	38	1,066	2.02	0.73	1.25	2.13	0.76	2.00	-187	73	-114	-545	12	-533
12	05	49	310	359	160	255	415	364	126	490	656	46	702	3.27	0.82	1.16	1.80	0.37	1.43	-111	55	-56	-292	80	-212
13	06	106	315	421	233	229	462	488	313	801	724	191	915	2.20	0.73	1.10	1.48	0.61	1.14	-127	86	-41	-236	122	-114
14	46	136	448	584	295	320	615	309	326	635	617	244	861	2.17	0.71	1.05	2.00	0.75	1.36	-159	128	-31	-308	82	-226
15	33	116	606	722	287	476	763	595	562	1,157	1,339	312	1,651	2.47	0.79	1.06	2.25	0.56	1.43	-171	130	-41	-744	250	-494
16	48	159	731	890	325	612	937	480	241	721	1,190	209	1,399	2.04	0.84	1.05	2.48	0.87	1.94	-166	119	-47	-710	32	-678
17	31	144	491	635	318	348	666	614	468	1,082	1,111	329	1,440	2.21	0.71	1.05	1.81	0.70	1.33	-174	143	-31	-497	139	-358

資料來源：本計畫彙整。

2. 士林區

共有 81 個交通分區，其中汽車需供比值 $D/S > 1$ 計有 32 個交通分區約佔 40%，機車需供比值 $D/S > 1$ 計有 58 個交通分區約佔 72%，其中汽車與機車需供比值 D/S 皆 > 1 計有 29 個交通分區約佔 36%，其路邊與路外停車供需情況，分述如下：

(1) 汽車需供比值 $D/S > 1$

汽車需供比值 $D/S > 1$ 之 32 個交通分區，主要分布於士林夜市與華齡公園周邊，其路邊與路外供給與需求情況彙整如表 5-5 所示，在汽車停車需求方面，各交通分區以路邊供給不足為主。

(2) 機車需供比值 $D/S > 1$

機車需供比值 $D/S > 1$ 之 58 個交通分區，主要分布於社子島、士林夜市與華齡公園周邊，其路邊與路外供給與需求情況彙整如表 5-6 所示，在機車停車需求方面，各交通分區皆以路邊供給不足為主。

(3) 汽車與機車需供比值 D/S 皆 > 1

本區汽車與機車需供比值 D/S 皆 > 1 之交通分區共計 29 個分區，供給與需求情況彙整如表 5-7 所示。另以汽、機車停車需供比值二維分布圖展示，如圖 5-2 所示，以機車 D/S 為 X 軸，汽車 D/S 為 Y 軸，並將汽車 $D/S > 1$ 及機車 $D/S > 1$ 作為分隔點，X、Y 軸將空間切割為四個象限，則落在第一象限的區域(紫色區塊)為汽、機車停車服務水準皆不佳之交通分區(汽車與機車需供比值 D/S 皆 > 1)。

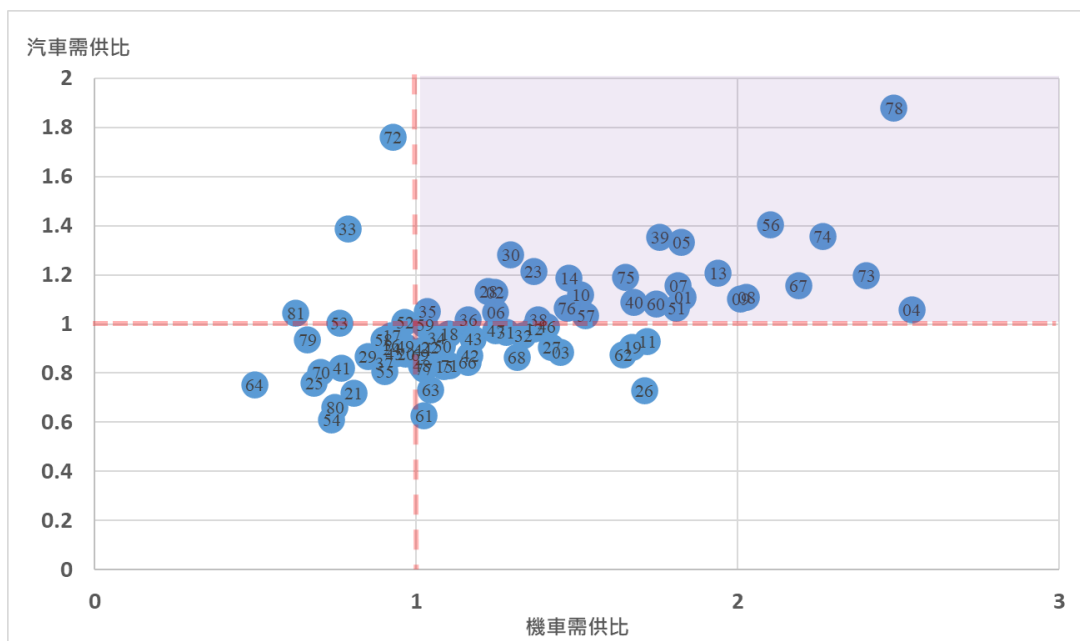


圖 5-2 士林區汽車及機車停車需供比值二維分布圖

表 5-5 士林區汽車停車需供比值>1 之停車供需情況彙整表

項目	交通分區編號	尖峰小時	停車需供比	停車供給總計	實際停車總計	供給			實際停車數			供給與需求差額				備註
			(A=C/B)	(B)	(C)	路邊	路外(停車場)	路外(建物附設)	路邊	路外(停車場)	路外(建物附設)	路邊	路外(停車場)	路外(建物附設)	合計	
1	78	20:00~21:00	1.88	224	420	123	29	72	341	15	64	-218	14	8	-196	機車 D/S>1
2	72	16:00~17:00	1.76	37	65	4	20	13	38	16	11	-34	4	2	-28	
3	56	17:00~18:00	1.40	304	426	178	21	105	330	13	83	-152	8	22	-122	機車 D/S>1
4	33	20:00~21:00	1.39	2,759	3,823	183	1,777	799	1,799	1,416	608	-1,616	361	191	-1,064	
5	74	09:00~10:00	1.36	239	324	42	-	197	189	-	136	-147	-	61	-86	機車 D/S>1
6	39	20:00~21:00	1.35	117	158	70	-	47	118	-	40	-48	-	7	-41	機車 D/S>1
7	05	20:00~21:00	1.33	345	459	130	36	179	290	31	138	-160	5	41	-114	機車 D/S>1
8	30	20:00~21:00	1.28	290	371	166	35	89	279	18	75	-113	17	14	-82	機車 D/S>1
9	23	20:00~21:00	1.21	549	665	257	38	254	429	44	192	-172	-6	62	-116	機車 D/S>1
10	13	20:00~21:00	1.20	636	766	168	257	211	365	253	148	-197	4	63	-130	機車 D/S>1
11	73	20:00~21:00	1.20	429	513	78	54	297	243	40	230	-165	14	67	-84	機車 D/S>1
12	75	19:00~20:00	1.19	529	628	125	29	375	286	23	320	-161	6	55	-100	機車 D/S>1
13	14	17:00~18:00	1.19	286	339	51	56	179	204	28	107	-153	28	72	-53	機車 D/S>1
14	67	15:00~16:00	1.16	129	149	13	-	116	58	-	91	-45	-	25	-20	機車 D/S>1
15	07	20:00~21:00	1.15	360	415	53	40	267	198	4	214	-145	36	53	-56	機車 D/S>1
16	28	20:00~21:00	1.13	821	928	174	199	448	386	185	357	-212	14	91	-107	機車 D/S>1
17	02	20:00~21:00	1.13	435	491	134	25	276	287	15	189	-153	10	87	-56	機車 D/S>1
18	10	20:00~21:00	1.12	257	287	44	171	42	128	128	31	-84	43	11	-30	機車 D/S>1
19	08	19:00~20:00	1.11	360	399	44	10	306	181	5	216	-137	5	90	-42	機車 D/S>1
20	01	09:00~10:00	1.11	599	663	181	98	320	394	61	208	-213	37	112	-64	機車 D/S>1
21	09	20:00~21:00	1.10	302	332	42	71	189	152	24	156	-110	47	33	-30	機車 D/S>1

109 年度臺北市汽機車停車供需調查（6 個行政區—北區）

項目	交通分區編號	尖峰小時	停車需供比	停車供給總計	實際停車總計	供給			實際停車數			供給與需求差額				備註
			(A=C/B)	(B)	(C)	路邊	路外(停車場)	路外(建物附設)	路邊	路外(停車場)	路外(建物附設)	路邊	路外(停車場)	路外(建物附設)	合計	
22	40	08:00~09:00	1.09	265	288	34	49	182	116	40	132	-82	9	50	-23	機車 D/S>1
23	60	20:00~21:00	1.08	316	341	79	10	227	173	7	161	-94	3	66	-25	機車 D/S>1
24	76	11:00~12:00	1.06	281	299	38	-	243	98	-	201	-60	-	42	-18	機車 D/S>1
25	51	20:00~21:00	1.06	403	428	243	17	143	305	6	118	-62	11	25	-26	機車 D/S>1
26	04	08:00~09:00	1.06	524	553	70	411	43	185	336	32	-115	75	11	-29	機車 D/S>1
27	35	20:00~21:00	1.05	457	479	126	66	265	210	54	216	-84	12	49	-23	機車 D/S>1
28	06	20:00~21:00	1.05	265	277	64	36	165	128	21	128	-64	15	37	-12	機車 D/S>1
29	81	20:00~21:00	1.04	595	620	-	595	-	13	607	-	-13	-12	-	-25	
30	57	19:00~20:00	1.03	745	768	96	51	598	269	39	460	-173	12	138	-23	機車 D/S>1
31	36	20:00~21:00	1.02	826	839	196	90	540	313	74	452	-117	16	88	-13	機車 D/S>1
32	38	20:00~21:00	1.01	475	482	57	57	361	142	35	305	-85	22	56	-7	機車 D/S>1

資料來源：本計畫彙整。

表 5-6 士林區機車停車需供比值>1 之停車供需情況彙整表

項目	交通分區編號	尖峰小時	停車需供比	停車供給總計	實際停車總計	供給			實際停車數			供給與需求差額				備註
			(A=C/B)	(B)	(C)	路邊	路外(停車場)	路外(建物附設)	路邊	路外(停車場)	路外(建物附設)	路邊	路外(停車場)	路外(建物附設)	合計	
1	65	17:00~18:00	3.17	364	1,155	237	-	127	1,078	-	77	-841	-	50	-791	
2	04	20:00~21:00	2.54	363	923	344	-	19	903	5	15	-559	-5	4	-560	汽車 D/S>1
3	78	08:00~09:00	2.49	506	1,258	488	6	12	1,247	3	8	-759	3	4	-752	汽車 D/S>1
4	73	20:00~21:00	2.40	501	1,203	477	-	24	1,182	1	20	-705	-1	4	-702	汽車 D/S>1
5	74	08:00~09:00	2.26	529	1,198	364	-	165	1,060	-	138	-696	-	27	-669	汽車 D/S>1
6	67	11:00~12:00	2.19	248	543	204	-	44	513	-	30	-309	-	14	-295	汽車 D/S>1
7	56	11:00~12:00	2.10	735	1,546	671	32	32	1,459	62	25	-788	-30	7	-811	汽車 D/S>1
8	08	20:00~21:00	2.03	467	947	249	-	218	795	-	152	-546	-	66	-480	汽車 D/S>1
9	09	20:00~21:00	2.01	526	1,057	454	-	72	1,003	-	54	-549	-	18	-531	汽車 D/S>1
10	13	19:00~20:00	1.94	871	1,690	780	16	75	1,634	5	51	-854	11	24	-819	汽車 D/S>1
11	01	09:00~10:00	1.83	827	1,514	574	-	253	1,310	12	192	-736	-12	61	-687	汽車 D/S>1
12	05	20:00~21:00	1.83	545	995	466	-	79	938	-	57	-472	-	22	-450	汽車 D/S>1
13	07	20:00~21:00	1.82	731	1,327	460	-	271	1,120	-	207	-660	-	64	-596	汽車 D/S>1
14	51	20:00~21:00	1.81	322	583	318	-	4	579	-	4	-261	-	-	-261	汽車 D/S>1
15	39	20:00~21:00	1.76	224	394	213	-	11	387	-	7	-174	-	4	-170	汽車 D/S>1
16	60	20:00~21:00	1.75	648	1,132	468	20	160	1,011	16	105	-543	4	55	-484	汽車 D/S>1
17	11	20:00~21:00	1.72	947	1,629	358	12	577	1,133	14	482	-775	-2	95	-682	
18	26	16:00~17:00	1.71	90	154	90	-	-	154	-	-	-64	-	-	-64	
19	40	17:00~18:00	1.68	864	1,450	608	158	98	1,142	230	78	-534	-72	20	-586	汽車 D/S>1
20	19	15:00~16:00	1.67	453	758	256	-	197	599	-	159	-343	-	38	-305	
21	75	20:00~21:00	1.65	884	1,460	509	-	375	1,128	-	332	-619	-	43	-576	汽車 D/S>1

109 年度臺北市汽機車停車供需調查 (6 個行政區—北區)

項目	交通分區編號	尖峰小時	停車需供比	停車供給總計	實際停車總計	供給			實際停車數			供給與需求差額				備註
			(A=C/B)	(B)	(C)	路邊	路外(停車場)	路外(建物附設)	路邊	路外(停車場)	路外(建物附設)	路邊	路外(停車場)	路外(建物附設)	合計	
22	62	11:00~12:00	1.64	483	794	267	-	216	656	-	138	-389	-	78	-311	
23	57	20:00~21:00	1.53	1,101	1,683	532	30	539	1,230	42	411	-698	-12	128	-582	汽車 D/S>1
24	10	19:00~20:00	1.51	459	694	387	9	63	641	-	53	-254	9	10	-235	汽車 D/S>1
25	14	20:00~21:00	1.48	932	1,376	540	-	392	1,149	-	227	-609	-	165	-444	汽車 D/S>1
26	76	10:00~11:00	1.47	567	833	398	-	169	705	-	128	-307	-	41	-266	汽車 D/S>1
27	03	20:00~21:00	1.45	644	934	372	215	57	868	22	44	-496	193	13	-290	
28	27	09:00~10:00	1.42	765	1,088	383	-	382	814	-	274	-431	-	108	-323	
29	46	11:00~12:00	1.41	394	554	335	-	59	516	-	38	-181	-	21	-160	
30	38	20:00~21:00	1.38	668	922	418	-	250	730	1	191	-312	-1	59	-254	汽車 D/S>1
31	12	11:00~12:00	1.37	920	1,258	490	198	232	1,068	7	183	-578	191	49	-338	
32	23	08:00~09:00	1.37	410	560	358	-	52	526	-	34	-168	-	18	-150	汽車 D/S>1
33	32	11:00~12:00	1.33	874	1,166	686	-	188	1,008	-	158	-322	-	30	-292	
34	68	11:00~12:00	1.31	1,290	1,696	781	-	509	1,351	-	345	-570	-	164	-406	
35	30	20:00~21:00	1.29	312	404	277	-	35	382	-	22	-105	-	13	-92	汽車 D/S>1
36	31	20:00~21:00	1.28	751	962	313	-	438	603	-	359	-290	-	79	-211	
37	47	09:00~10:00	1.25	197	246	97	-	100	176	10	60	-79	-10	40	-49	
38	06	08:00~09:00	1.25	427	533	236	-	191	378	-	155	-142	-	36	-106	汽車 D/S>1
39	02	20:00~21:00	1.25	901	1,122	594	-	307	918	-	204	-324	-	103	-221	汽車 D/S>1
40	28	20:00~21:00	1.22	952	1,166	705	-	247	966	1	199	-261	-1	48	-214	汽車 D/S>1
41	43	20:00~21:00	1.18	646	761	399	-	247	597	-	164	-198	-	83	-115	
42	42	15:00~16:00	1.17	560	654	247	-	313	389	-	265	-142	-	48	-94	
43	36	20:00~21:00	1.16	1,176	1,368	610	28	538	823	111	434	-213	-83	104	-192	汽車 D/S>1
44	66	11:00~12:00	1.16	1,508	1,751	450	-	1,058	1,047	-	704	-597	-	354	-243	

109 年度臺北市汽機車停車供需調查（6 個行政區—北區）

項目	交通分區編號	尖峰小時	停車需供比	停車供給總計	實際停車總計	供給			實際停車數			供給與需求差額				備註
			(A=C/B)	(B)	(C)	路邊	路外(停車場)	路外(建物附設)	路邊	路外(停車場)	路外(建物附設)	路邊	路外(停車場)	路外(建物附設)	合計	
45	71	20:00~21:00	1.10	327	361	90	-	237	134	-	227	-44	-	10	-34	
46	18	11:00~12:00	1.10	386	426	290	7	89	356	5	65	-66	2	24	-40	
47	15	08:00~09:00	1.09	754	820	541	-	213	694	-	126	-153	-	87	-66	
48	50	15:00~16:00	1.08	856	926	398	163	295	667	81	178	-269	82	117	-70	
49	34	09:00~10:00	1.07	1,007	1,073	549	-	458	747	3	323	-198	-3	135	-66	
50	63	17:00~18:00	1.05	2,184	2,283	794	135	1,255	1,285	103	895	-491	32	360	-99	
51	22	18:00~19:00	1.04	1,015	1,059	541	-	474	650	-	409	-109	-	65	-44	
52	35	20:00~21:00	1.04	756	783	669	-	87	720	-	63	-51	-	24	-27	汽車 D/S>1
53	59	20:00~21:00	1.03	897	922	477	-	420	566	-	356	-89	-	64	-25	
54	61	16:00~17:00	1.03	1,049	1,076	194	60	795	490	27	559	-296	33	236	-27	
55	77	14:00~15:00	1.02	1,520	1,556	636	152	732	852	157	547	-216	-5	185	-36	
56	44	20:00~21:00	1.02	2,331	2,382	1,100	-	1,231	1,433	-	949	-333	-	282	-51	
57	48	08:00~09:00	1.02	459	467	275	40	144	341	35	91	-66	5	53	-8	
58	69	13:00~14:00	1.01	1,866	1,892	276	-	1,590	602	-	1,290	-326	-	300	-26	

資料來源：本計畫彙整。

表 5-7 士林區汽車與機車停車需供比值皆>1 之停車供需情況彙整表

項目	交通分區	汽車供給(格)			汽車需求(輛)			機車供給(格)			機車需求(輛)			汽車需供比			機車需供比			汽車不足供給數(格)			機車不足供給數(格)		
		路邊	路外	合計	路邊	路外	合計	路邊	路外	合計	路邊	路外	合計	路邊	路外	合計	路邊	路外	合計	路邊	路外	合計	路邊	路外	合計
1	78	123	101	224	341	79	420	488	18	506	1,247	11	1,258	2.77	0.78	1.88	2.56	0.61	2.49	-218	22	-196	-759	7	-752
2	56	178	126	304	330	96	426	671	64	735	1,459	87	1,546	1.85	0.76	1.40	2.17	1.36	2.10	-152	30	-122	-788	-23	-811
3	74	42	197	239	189	136	325	364	165	529	1,060	138	1,198	4.50	0.69	1.36	2.91	0.84	2.26	-147	61	-86	-696	27	-669
4	39	70	47	117	118	40	158	213	11	224	387	7	394	1.69	0.85	1.35	1.82	0.64	1.76	-48	7	-41	-174	4	-170
5	05	130	215	345	290	169	459	466	79	545	938	57	995	2.23	0.79	1.33	2.01	0.72	1.83	-160	46	-114	-472	22	-450
6	30	166	124	290	279	93	372	277	35	312	382	22	404	1.68	0.75	1.28	1.38	0.63	1.29	-113	31	-82	-105	13	-92
7	23	257	292	549	429	236	665	358	52	410	526	34	560	1.67	0.81	1.21	1.47	0.65	1.37	-172	56	-116	-168	18	-150
8	13	168	468	636	365	401	766	780	91	871	1,634	56	1,690	2.17	0.86	1.20	2.09	0.62	1.94	-197	67	-130	-854	35	-819
9	73	78	351	429	243	270	513	477	24	501	1,182	21	1,203	3.12	0.77	1.20	2.48	0.88	2.40	-165	81	-84	-705	3	-702
10	75	125	404	529	286	343	629	509	375	884	1,128	332	1,460	2.29	0.85	1.19	2.22	0.89	1.65	-161	61	-100	-619	43	-576
11	14	51	235	286	204	135	339	540	392	932	1,149	227	1,376	4.00	0.57	1.19	2.13	0.58	1.48	-153	100	-53	-609	165	-444
12	67	13	116	129	58	91	149	204	44	248	513	30	543	4.46	0.78	1.16	2.51	0.68	2.19	-45	25	-20	-309	14	-295
13	07	53	307	360	198	218	416	460	271	731	1,120	207	1,327	3.74	0.71	1.16	2.43	0.76	1.82	-145	89	-56	-660	64	-596
14	28	174	647	821	386	542	928	705	247	952	966	200	1,166	2.22	0.84	1.13	1.37	0.81	1.22	-212	105	-107	-261	47	-214
15	02	134	301	435	287	204	491	594	307	901	918	204	1,122	2.14	0.68	1.13	1.55	0.66	1.25	-153	97	-56	-324	103	-221
16	10	44	213	257	128	159	287	387	72	459	641	53	694	2.91	0.75	1.12	1.66	0.74	1.51	-84	54	-30	-254	19	-235
17	08	44	316	360	181	221	402	249	218	467	795	152	947	4.11	0.70	1.12	3.19	0.70	2.03	-137	95	-42	-546	66	-480
18	01	181	418	599	394	269	663	574	253	827	1,310	204	1,514	2.18	0.64	1.11	2.28	0.81	1.83	-213	149	-64	-736	49	-687
19	09	42	260	302	152	180	332	454	72	526	1,003	54	1,057	3.62	0.69	1.10	2.21	0.75	2.01	-110	80	-30	-549	18	-531
20	40	34	231	265	116	172	288	608	256	864	1,142	308	1,450	3.41	0.74	1.09	1.88	1.20	1.68	-82	59	-23	-534	-52	-586
21	60	79	237	316	173	168	341	468	180	648	1,011	121	1,132	2.19	0.71	1.08	2.16	0.67	1.75	-94	69	-25	-543	59	-484
22	76	38	243	281	98	201	299	398	169	567	705	128	833	2.58	0.83	1.06	1.77	0.76	1.47	-60	42	-18	-307	41	-266
23	51	243	160	403	305	124	429	318	4	322	579	4	583	1.26	0.78	1.06	1.82	1.00	1.81	-62	36	-26	-261	0	-261
24	04	70	454	524	185	368	553	344	19	363	903	20	923	2.64	0.81	1.06	2.63	1.05	2.54	-115	86	-29	-559	-1	-560
25	35	126	331	457	210	270	480	669	87	756	720	63	783	1.67	0.82	1.05	1.08	0.72	1.04	-84	61	-23	-51	24	-27
26	06	64	201	265	128	149	277	236	191	427	378	155	533	2.00	0.74	1.05	1.60	0.81	1.25	-64	52	-12	-142	36	-106
27	57	96	649	745	269	499	768	532	569	1,101	1,230	453	1,683	2.80	0.77	1.03	2.31	0.80	1.53	-173	150	-23	-698	116	-582
28	36	196	630	826	313	526	839	610	566	1,176	823	545	1,368	1.60	0.83	1.02	1.35	0.96	1.16	-117	104	-13	-213	21	-192
29	38	57	418	475	142	340	482	418	250	668	730	192	922	2.49	0.81	1.01	1.75	0.77	1.38	-85	78	-7	-312	58	-254

資料來源：本計畫彙整。

3. 大同區

共有 39 個交通分區，其中汽車需供比值 $D/S > 1$ 計有 17 個交通分區約佔 44%，機車需供比值 $D/S > 1$ 計有 36 個交通分區約佔 92%，其中汽車與機車需供比值 D/S 皆 > 1 計有 17 個交通分區約佔 44%，其路邊與路外停車供需情況，分述如下：

(1) 汽車需供比值 $D/S > 1$

汽車需供比值 $D/S > 1$ 之 17 個交通分區，主要分布於延三夜市周邊及大龍街夜市周邊，其路邊與路外供給與需求情況彙整如表 5-8 所示，在汽車停車需求方面，各交通分區以路邊供給不足為主。

(2) 機車需供比值 $D/S > 1$

機車需供比值 $D/S > 1$ 之 36 個交通分區，主要分布於迪化商圈周邊、華陰商圈周邊、大稻埕公園周邊及延平北路四段，其路邊與路外供給與需求情況彙整如表 5-9 所示，在機車停車需求方面，各交通分區皆以路邊供給不足為主。

(3) 汽車與機車需供比值 D/S 皆 > 1

本區汽車與機車需供比值 D/S 皆 > 1 之交通分區共計 17 個分區，供給與需求情況彙整如表 5-10 所示。另以汽、機車停車需供比值二維分布圖展示，如圖 5-3 所示，以機車 D/S 為 X 軸，汽車 D/S 為 Y 軸，並將汽車 $D/S > 1$ 及機車 $D/S > 1$ 作為分隔點，X、Y 軸將空間切割為四個象限，則落在第一象限的區域(紫色區塊)為汽、機車停車服務水準皆不佳之交通分區(汽車與機車需供比值 D/S 皆 > 1)。

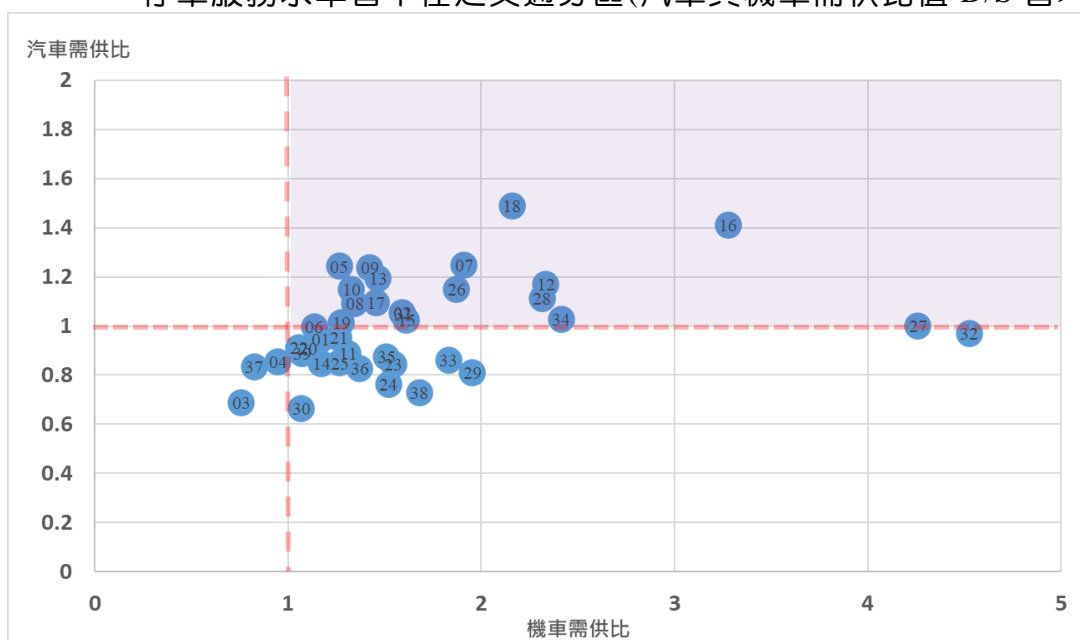


圖 5-3 大同區汽車及機車停車需供比值二維分布圖

表 5-8 大同區汽車停車需供比值>1 之停車供需情況彙整表

項目	交通分區編號	尖峰小時	停車需供比	停車供給總計	實際停車總計	供給			實際停車數			供給與需求差額				備註
			(A=C/B)	(B)	(C)	路邊	路外(停車場)	路外(建物附設)	路邊	路外(停車場)	路外(建物附設)	路邊	路外(停車場)	路外(建物附設)	合計	
1	18	20:00~21:00	1.49	207	308	17	-	190	144	-	164	-127	-	26	-101	機車 D/S>1
2	16	11:00~12:00	1.41	120	169	29	-	91	100	-	69	-71	-	22	-49	機車 D/S>1
3	07	20:00~21:00	1.25	271	338	83	-	188	195	-	151	-112	-	37	-75	機車 D/S>1
4	05	11:00~12:00	1.24	299	371	34	260	5	128	240	4	-94	20	1	-73	機車 D/S>1
5	09	13:00~14:00	1.24	422	522	84	-	338	252	-	271	-168	-	67	-101	機車 D/S>1
6	13	20:00~21:00	1.19	373	444	88	-	285	220	-	224	-132	-	61	-71	機車 D/S>1
7	12	20:00~21:00	1.17	221	258	56	18	147	123	17	118	-67	1	29	-37	機車 D/S>1
8	10	16:00~17:00	1.15	367	421	88	48	231	184	42	195	-96	6	36	-54	機車 D/S>1
9	26	13:00~14:00	1.15	637	730	82	42	513	299	34	397	-217	8	116	-93	機車 D/S>1
10	28	13:00~14:00	1.11	462	513	62	61	339	205	61	247	-143	-	92	-51	機車 D/S>1
11	17	11:00~12:00	1.09	501	547	44	-	457	183	-	364	-139	-	93	-46	機車 D/S>1
12	08	20:00~21:00	1.09	707	770	134	13	560	278	9	483	-144	4	77	-63	機車 D/S>1
13	02	08:00~09:00	1.05	526	554	91	222	213	223	176	157	-132	46	56	-30	機車 D/S>1
14	31	13:00~14:00	1.05	885	925	37	232	616	177	235	513	-140	-3	103	-40	機車 D/S>1
15	34	17:00~18:00	1.02	409	419	71	44	294	154	35	230	-83	9	64	-10	機車 D/S>1
16	15	17:00~18:00	1.02	636	651	117	-	519	274	-	377	-157	-	142	-15	機車 D/S>1
17	19	19:00~20:00	1.01	574	581	41	102	431	166	68	347	-125	34	84	-7	機車 D/S>1

資料來源：本計畫彙整。

表 5-9 大同區機車停車需供比值>1 之停車供需情況彙整表

項目	交通 分區 編號	尖峰小時	停車 需供比	停車供給 總計	實際停車 總計	供給			實際停車數			供給與需求差額				備註
			(A=C/B)	(B)	(C)	路邊	路外 (停車場)	路外 (建物 附設)	路邊	路外 (停車場)	路外 (建物 附設)	路邊	路外 (停車場)	路外 (建物 附設)	合計	
1	32	11:00~12:00	4.53	286	1,295	133	-	153	1,145	-	150	-1,012	-	3	-1,009	
2	27	11:00~12:00	4.26	238	1,014	224	-	14	1,002	-	12	-778	-	2	-776	
3	16	20:00~21:00	3.28	219	718	133	-	86	657	-	61	-524	-	25	-499	汽車 D/S>1
4	34	15:00~16:00	2.42	582	1,406	394	-	188	1,277	-	129	-883	-	59	-824	汽車 D/S>1
5	12	20:00~21:00	2.34	354	827	339	-	15	817	-	10	-478	-	5	-473	汽車 D/S>1
6	28	15:00~16:00	2.32	871	2,017	287	-	584	1,547	-	470	-1,260	-	114	-1,146	汽車 D/S>1
7	18	15:00~16:00	2.16	512	1,106	383	-	129	1,008	-	98	-625	-	31	-594	汽車 D/S>1
8	29	15:00~16:00	1.96	1,140	2,231	312	10	818	1,658	5	568	-1,346	5	250	-1,091	
9	07	20:00~21:00	1.91	565	1,080	370	-	195	898	-	182	-528	-	13	-515	汽車 D/S>1
10	26	11:00~12:00	1.87	1,085	2,034	712	-	373	1,727	-	307	-1,015	-	66	-949	汽車 D/S>1
11	33	14:00~15:00	1.83	699	1,281	324	-	375	992	-	289	-668	-	86	-582	
12	38	15:00~16:00	1.68	1,190	2,002	431	255	504	1,517	86	399	-1,086	169	105	-812	
13	15	15:00~16:00	1.61	987	1,594	824	-	163	1,473	-	121	-649	-	42	-607	汽車 D/S>1
14	31	15:00~16:00	1.60	1,119	1,787	383	168	568	1,235	167	385	-852	1	183	-668	汽車 D/S>1
15	02	11:00~12:00	1.59	907	1,444	546	136	225	1,204	92	148	-658	44	77	-537	汽車 D/S>1
16	23	15:00~16:00	1.55	1,594	2,466	474	-	1,120	1,643	-	823	-1,169	-	297	-872	
17	24	15:00~16:00	1.52	2,034	3,096	548	584	902	2,197	185	714	-1,649	399	188	-1,062	
18	35	11:00~12:00	1.51	970	1,467	223	229	518	770	292	405	-547	-63	113	-497	
19	13	11:00~12:00	1.47	1,009	1,481	563	-	446	1,149	-	332	-586	-	114	-472	汽車 D/S>1
20	17	15:00~16:00	1.46	754	1,099	284	62	408	847	6	246	-563	56	162	-345	汽車 D/S>1

109 年度臺北市汽機車停車供需調查（6 個行政區—北區）

項目	交通分區編號	尖峰小時	停車需供比	停車供給總計	實際停車總計	供給			實際停車數			供給與需求差額				備註
			(A=C/B)	(B)	(C)	路邊	路外(停車場)	路外(建物附設)	路邊	路外(停車場)	路外(建物附設)	路邊	路外(停車場)	路外(建物附設)	合計	
21	09	11:00~12:00	1.42	923	1,315	761	-	162	1,192	-	123	-431	-	39	-392	汽車 D/S>1
22	36	10:00~11:00	1.37	979	1,345	725	40	214	1,145	37	163	-420	3	51	-366	
23	08	09:00~10:00	1.35	1,315	1,772	833	-	482	1,351	-	421	-518	-	61	-457	汽車 D/S>1
24	10	11:00~12:00	1.33	1,079	1,436	542	-	537	1,091	-	345	-549	-	192	-357	汽車 D/S>1
25	11	15:00~16:00	1.31	982	1,288	315	320	347	623	428	237	-308	-108	110	-306	
26	19	11:00~12:00	1.28	1,498	1,913	1,010	28	460	1,520	2	391	-510	26	69	-415	汽車 D/S>1
27	25	20:00~21:00	1.27	1,335	1,693	417	-	918	1,058	-	635	-641	-	283	-358	
28	05	11:00~12:00	1.27	700	887	546	103	51	764	90	33	-218	13	18	-187	汽車 D/S>1
29	21	16:00~17:00	1.26	1,050	1,327	631	-	419	960	-	367	-329	-	52	-277	
30	14	09:00~10:00	1.18	1,156	1,359	587	96	473	1,042	27	290	-455	69	183	-203	
31	01	20:00~21:00	1.17	560	656	370	126	64	533	70	53	-163	56	11	-96	
32	06	13:00~14:00	1.14	969	1,103	645	-	324	914	-	189	-269	-	135	-134	
33	20	11:00~12:00	1.11	1,007	1,116	241	217	549	519	177	420	-278	40	129	-109	
34	39	15:00~16:00	1.08	1,198	1,289	8	1,012	178	479	684	126	-471	328	52	-91	
35	30	13:00~14:00	1.07	1,765	1,891	728	141	896	1,170	76	645	-442	65	251	-126	
36	22	13:00~14:00	1.06	1,612	1,704	752	-	860	1,070	-	634	-318	-	226	-92	

資料來源：本計畫彙整。

表 5-10 大同區汽車與機車停車需供比值皆>1 之停車供需情況彙整表

項目	交通分區	汽車供給(格)			汽車需求(輛)			機車供給(格)			機車需求(輛)			汽車需供比			機車需供比			汽車不足供給數(格)			機車不足供給數(格)		
		路邊	路外	合計	路邊	路外	合計	路邊	路外	合計	路邊	路外	合計	路邊	路外	合計	路邊	路外	合計	路邊	路外	合計	路邊	路外	合計
1	18	17	190	207	144	164	308	383	129	512	1,008	98	1,106	8.47	0.86	1.49	2.63	0.76	2.16	-127	26	-101	-625	31	-594
2	16	29	91	120	100	69	169	133	86	219	657	61	718	3.45	0.76	1.41	4.94	0.71	3.28	-71	22	-49	-524	25	-499
3	07	83	188	271	195	151	346	370	195	565	898	182	1,080	2.35	0.80	1.28	2.43	0.93	1.91	-112	37	-75	-528	13	-515
4	05	34	265	299	128	244	372	546	154	700	764	123	887	3.76	0.92	1.24	1.40	0.80	1.27	-94	21	-73	-218	31	-187
5	09	84	338	422	252	271	523	761	162	923	1,192	123	1,315	3.00	0.80	1.24	1.57	0.76	1.42	-168	67	-101	-431	39	-392
6	13	88	285	373	220	224	444	563	446	1,009	1,149	332	1,481	2.50	0.79	1.19	2.04	0.74	1.47	-132	61	-71	-586	114	-472
7	12	56	165	221	123	135	258	339	15	354	817	10	827	2.20	0.82	1.17	2.41	0.67	2.34	-67	30	-37	-478	5	-473
8	10	88	279	367	184	237	421	542	537	1,079	1,091	345	1,436	2.09	0.85	1.15	2.01	0.64	1.33	-96	42	-54	-549	192	-357
9	26	82	555	637	299	431	730	712	373	1,085	1,727	307	2,034	3.65	0.78	1.15	2.43	0.82	1.87	-217	124	-93	-1,015	66	-949
10	28	62	400	462	205	308	513	287	584	871	1,547	470	2,017	3.31	0.77	1.11	5.39	0.80	2.32	-143	92	-51	-1,260	114	-1146
11	17	44	457	501	183	364	547	284	470	754	847	252	1,099	4.16	0.80	1.09	2.98	0.54	1.46	-139	93	-46	-563	218	-345
12	08	134	573	707	278	492	770	833	482	1,315	1,351	421	1,772	2.07	0.86	1.09	1.62	0.87	1.35	-144	81	-63	-518	61	-457
13	02	91	435	526	223	333	556	546	361	907	1,204	240	1,444	2.45	0.77	1.06	2.21	0.66	1.59	-132	102	-30	-658	121	-537
14	31	37	848	885	177	748	925	383	736	1,119	1,235	552	1,787	4.78	0.88	1.05	3.22	0.75	1.60	-140	100	-40	-852	184	-668
15	34	71	338	409	154	265	419	394	188	582	1,277	129	1,406	2.17	0.78	1.02	3.24	0.69	2.42	-83	73	-10	-883	59	-824
16	15	117	519	636	274	377	651	824	163	987	1,473	121	1,594	2.34	0.73	1.02	1.79	0.74	1.61	-157	142	-15	-649	42	-607
17	19	41	533	574	166	415	581	1,010	488	1,498	1,520	393	1,913	4.05	0.78	1.01	1.50	0.81	1.28	-125	118	-7	-510	95	-415

資料來源：本計畫彙整。

4. 中山區

共有 93 個交通分區，其中汽車需供比值 $D/S > 1$ 計有 19 個交通分區約佔 20%，機車需供比值 $D/S > 1$ 計有 68 個交通分區約佔 73%，其中汽車與機車需供比值 D/S 皆 > 1 計有 18 個交通分區約佔 19%，其路邊與路外停車供需情況，分述如下：

(1) 汽車需供比值 $D/S > 1$

汽車需供比值 $D/S > 1$ 之 19 個交通分區，主要分布於鄰近第二果菜批發市場周邊及行天宮周邊，其路邊與路外供給與需求情況彙整如表 5-11 所示，在汽車停車需求方面，各交通分區以路邊供給不足為主。

(2) 機車需供比值 $D/S > 1$

機車需供比值 $D/S > 1$ 之 68 個交通分區，主要分布於民族西路以南至市民大道以北，其大部分的區域之需供比值皆大於 1，其路邊與路外供給與需求情況彙整如表 5-12 所示，在機車停車需求方面，各交通分區以路邊供給不足為主。

(3) 汽車與機車需供比值 D/S 皆 > 1

本區汽車與機車需供比值 D/S 皆 > 1 之交通分區共計 18 個分區，供給與需求情況彙整如表 5-13 所示。另以汽、機車停車需供比值二維分布圖展示，如圖 5-4 所示，以機車 D/S 為 X 軸，汽車 D/S 為 Y 軸，並將汽車 $D/S > 1$ 及機車 $D/S > 1$ 作為分隔點，X、Y 軸將空間切割為四個象限，則落在第一象限的區域(紫色區塊)為汽、機車停車服務水準皆不佳之交通分區(汽車與機車需供比值 D/S 皆 > 1)。

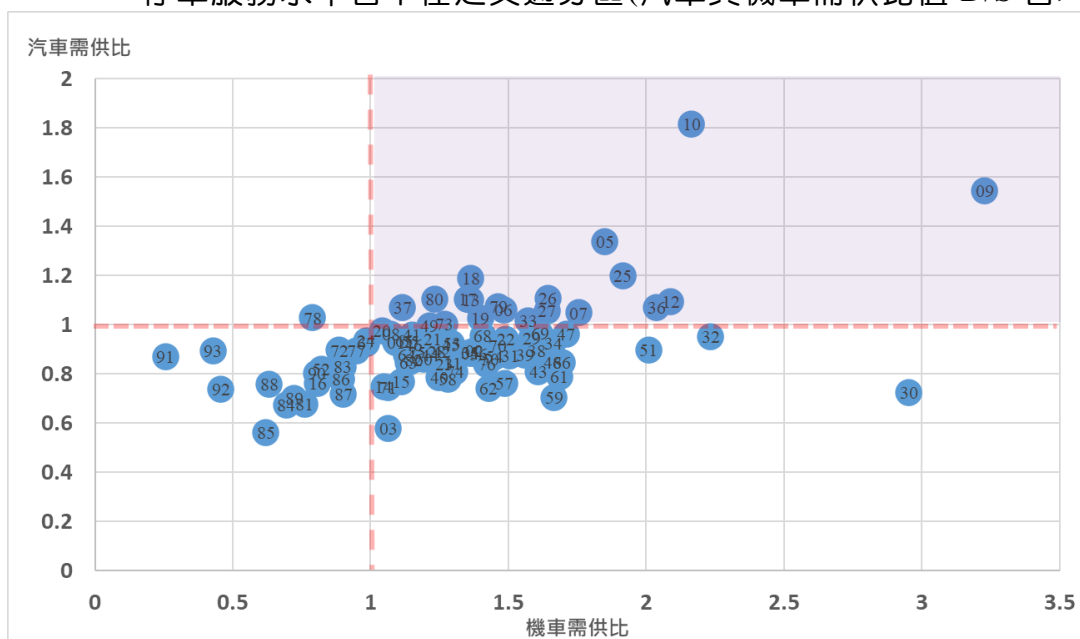


圖 5-4 中山區汽車及機車停車需供比值二維分布圖

表 5-11 中山區汽車停車需供比值>1 之停車供需情況彙整表

項目	交通分區編號	尖峰小時	停車需供比	停車供給總計	實際停車總計	供給數			實際停車數			供給與需求差額			備註	
			(A=CB)	(B)	(C)	路邊	路外(停車場)	路外(建物附設)	路邊	路外(停車場)	路外(建物附設)	路邊	路外(停車場)	路外(建物附設)		合計
1	10	20:00~21:00	1.82	195	354	51	12	132	243	7	104	-192	5	28	-159	機車 D/S>1
2	09	18:00~19:00	1.54	291	449	26	-	265	235	-	216	-209	-	49	-160	機車 D/S>1
3	05	20:00~21:00	1.34	420	561	93	45	282	302	37	222	-209	8	60	-141	機車 D/S>1
4	25	19:00~20:00	1.20	247	296	34	27	186	152	7	137	-118	20	49	-49	機車 D/S>1
5	18	20:00~21:00	1.19	469	557	44	53	372	215	31	312	-171	22	60	-89	機車 D/S>1
6	26	17:00~18:00	1.10	623	688	7	69	547	121	55	512	-114	14	35	-65	機車 D/S>1
7	80	17:00~18:00	1.10	681	750	187	-	494	330	-	420	-143	-	74	-69	機車 D/S>1
8	17	19:00~20:00	1.10	348	383	31	92	225	144	77	162	-113	15	63	-35	機車 D/S>1
9	13	20:00~21:00	1.10	588	646	126	156	306	280	109	257	-154	47	49	-58	機車 D/S>1
10	12	20:00~21:00	1.09	279	305	27	-	252	129	-	176	-102	-	76	-26	機車 D/S>1
11	79	20:00~21:00	1.07	783	839	182	-	601	322	-	517	-140	-	84	-56	機車 D/S>1
12	37	16:00~17:00	1.07	445	476	127	45	273	229	32	215	-102	13	58	-31	機車 D/S>1
13	36	11:00~12:00	1.07	554	591	96	45	413	206	45	340	-110	-	73	-37	機車 D/S>1
14	06	17:00~18:00	1.06	833	880	66	102	665	333	59	488	-267	43	177	-47	機車 D/S>1
15	27	11:00~12:00	1.05	869	916	29	543	297	134	530	252	-105	13	45	-47	機車 D/S>1
16	07	15:00~16:00	1.05	802	839	86	182	534	220	184	435	-134	-2	99	-37	機車 D/S>1
17	78	16:00~17:00	1.03	852	874	5	404	443	32	453	389	-27	-49	54	-22	
18	19	10:00~11:00	1.03	742	761	58	444	240	160	408	193	-102	36	47	-19	機車 D/S>1
19	33	17:00~18:00	1.01	479	485	41	13	425	162	9	314	-121	4	111	-6	機車 D/S>1

資料來源：本計畫彙整。

表 5-12 中山區機車停車需供比值>1 之停車供需情況彙整表

項目	交通分區編號	尖峰小時	停車需供比	停車供給總計	實際停車總計	供給			實際停車數			供給與需求差額				備註
			(A=C/B)	(B)	(C)	路邊	路外(停車場)	路外(建物附設)	路邊	路外(停車場)	路外(建物附設)	路邊	路外(停車場)	路外(建物附設)	合計	
1	09	20:00~21:00	3.23	435	1,405	435	-	-	1,405	-	-	-970	-	-	-970	汽車 D/S>1
2	30	11:00~12:00	2.95	398	1,176	381	-	17	1,160	-	16	-779	-	1	-778	
3	32	20:00~21:00	2.24	434	970	434	-	-	970	-	-	-536	-	-	-536	
4	10	20:00~21:00	2.17	489	1,059	462	27	-	1,033	26	-	-571	1	-	-570	汽車 D/S>1
5	12	20:00~21:00	2.09	559	1,168	495	-	64	1,118	-	50	-623	-	14	-609	汽車 D/S>1
6	36	13:00~14:00	2.04	874	1,782	782	-	92	1,718	-	64	-936	-	28	-908	汽車 D/S>1
7	51	15:00~16:00	2.01	516	1,037	282	10	224	829	37	171	-547	-27	53	-521	
8	25	20:00~21:00	1.92	639	1,225	480	-	159	1,103	-	122	-623	-	37	-586	汽車 D/S>1
9	05	20:00~21:00	1.85	1,029	1,906	919	-	110	1,817	-	89	-898	-	21	-877	汽車 D/S>1
10	07	13:00~14:00	1.76	830	1,458	741	11	78	1,390	4	64	-649	7	14	-628	汽車 D/S>1
11	47	15:00~16:00	1.71	842	1,441	477	-	365	1,226	-	215	-749	-	150	-599	
12	66	15:00~16:00	1.70	1,078	1,828	687	-	391	1,526	-	302	-839	-	89	-750	
13	61	16:00~17:00	1.69	511	862	389	-	122	750	-	112	-361	-	10	-351	
14	59	20:00~21:00	1.67	1,534	2,558	687	163	684	1,813	245	500	-1,126	-82	184	-1,024	
15	34	11:00~12:00	1.66	802	1,335	704	-	98	1,259	-	76	-555	-	22	-533	
16	48	15:00~16:00	1.66	543	903	361	182	-	616	287	-	-255	-105	-	-360	
17	26	15:00~16:00	1.65	1,062	1,747	511	-	551	1,265	-	482	-754	-	69	-685	汽車 D/S>1
18	27	11:00~12:00	1.64	1,309	2,148	703	-	606	1,737	-	411	-1,034	-	195	-839	汽車 D/S>1
19	69	15:00~16:00	1.62	511	826	334	26	151	678	21	127	-344	5	24	-315	
20	43	15:00~16:00	1.61	673	1,083	490	60	123	907	60	116	-417	-	7	-410	
21	38	13:00~14:00	1.60	1,154	1,850	797	-	357	1,537	-	313	-740	-	44	-696	
22	29	11:00~12:00	1.59	739	1,172	739	-	-	1,172	-	-	-433	-	-	-433	

109 年度臺北市汽機車停車供需調查 (6 個行政區-北區)

項目	交通分區編號	尖峰小時	停車需供比	停車供給總計	實際停車總計	供給			實際停車數			供給與需求差額				備註
			(A=C/B)	(B)	(C)	路邊	路外(停車場)	路外(建物附設)	路邊	路外(停車場)	路外(建物附設)	路邊	路外(停車場)	路外(建物附設)	合計	
23	33	20:00~21:00	1.57	782	1,231	418	-	364	983	-	248	-565	-	116	-449	汽車 D/S>1
24	39	15:00~16:00	1.56	1,447	2,259	801	-	646	1,749	-	510	-948	-	136	-812	
25	31	15:00~16:00	1.51	1,239	1,868	564	62	613	1,282	60	526	-718	2	87	-629	
26	22	11:00~12:00	1.49	1,117	1,666	458	-	659	1,230	-	436	-772	-	223	-549	
27	57	19:00~20:00	1.49	345	513	178	109	58	325	143	45	-147	-34	13	-168	
28	06	20:00~21:00	1.48	1,525	2,264	845	-	680	1,796	-	468	-951	-	212	-739	汽車 D/S>1
29	79	20:00~21:00	1.47	1,083	1,587	699	-	384	958	-	629	-259	-	-245	-504	汽車 D/S>1
30	70	13:00~14:00	1.46	828	1,211	559	-	269	939	20	252	-380	-20	17	-383	
31	54	13:00~14:00	1.45	764	1,109	431	-	333	850	-	259	-419	-	74	-345	
32	50	11:00~12:00	1.44	1,612	2,315	859	-	753	1,737	-	578	-878	-	175	-703	
33	62	16:00~17:00	1.43	850	1,215	458	-	392	969	-	246	-511	-	146	-365	
34	76	16:00~17:00	1.42	966	1,374	493	186	287	1,028	94	252	-535	92	35	-408	
35	68	16:00~17:00	1.41	847	1,193	513	-	334	976	-	217	-463	-	117	-346	
36	19	11:00~12:00	1.40	1,023	1,432	786	211	26	1,215	195	22	-429	16	4	-409	汽車 D/S>1
37	56	14:00~15:00	1.39	1,052	1,464	890	-	162	1,304	-	160	-414	-	2	-412	
38	02	15:00~16:00	1.38	1,100	1,517	750	-	350	1,246	-	271	-496	-	79	-417	
39	18	20:00~21:00	1.37	1,254	1,712	631	-	623	1,162	-	550	-531	-	73	-458	汽車 D/S>1
40	13	15:00~16:00	1.36	929	1,268	669	-	260	1,028	-	240	-359	-	20	-339	汽車 D/S>1
41	04	20:00~21:00	1.36	1,686	2,298	828	-	858	1,560	-	738	-732	-	120	-612	
42	35	11:00~12:00	1.36	1,573	2,142	847	-	726	1,629	-	513	-782	-	213	-569	
43	17	20:00~21:00	1.35	835	1,130	651	-	184	994	-	136	-343	-	48	-295	汽車 D/S>1
44	74	13:00~14:00	1.31	1,590	2,079	1,045	40	505	1,644	60	375	-599	-20	130	-489	
45	11	09:00~10:00	1.30	926	1,202	565	-	361	889	-	313	-324	-	48	-276	
46	53	14:00~15:00	1.30	845	1,095	729	100	16	935	146	14	-206	-46	2	-250	

109 年度臺北市汽機車停車供需調查 (6 個行政區-北區)

項目	交通分區編號	尖峰小時	停車需供比	停車供給總計	實際停車總計	供給			實際停車數			供給與需求差額				備註
			(A=C/B)	(B)	(C)	路邊	路外(停車場)	路外(建物附設)	路邊	路外(停車場)	路外(建物附設)	路邊	路外(停車場)	路外(建物附設)	合計	
47	45	13:00~14:00	1.29	1,058	1,369	988	-	70	1,313	-	56	-325	-	14	-311	
48	58	13:00~14:00	1.28	1,533	1,965	365	-	1,168	1,013	-	952	-648	-	216	-432	
49	73	13:00~14:00	1.27	952	1,209	840	6	106	1,110	4	95	-270	2	11	-257	
50	23	15:00~16:00	1.27	1,422	1,803	552	-	870	1,108	-	695	-556	-	175	-381	
51	42	13:00~14:00	1.26	1,947	2,453	1,042	-	905	1,626	10	817	-584	-10	88	-506	
52	40	20:00~21:00	1.25	2,073	2,591	544	36	1,493	1,416	53	1,122	-872	-17	371	-518	
53	28	13:00~14:00	1.24	1,368	1,698	868	366	134	1,532	55	111	-664	311	23	-330	
54	80	17:00~18:00	1.23	818	1,009	744	-	74	951	-	58	-207	-	16	-191	汽車 D/S>1
55	21	15:00~16:00	1.23	652	800	565	-	87	731	-	69	-166	-	18	-148	
56	44	13:00~14:00	1.22	2,188	2,664	876	-	1,312	1,528	-	1,136	-652	-	176	-476	
57	49	13:00~14:00	1.22	864	1,050	445	-	419	741	-	309	-296	-	110	-186	
58	60	13:00~14:00	1.19	1,254	1,498	602	-	652	993	-	505	-391	-	147	-244	
59	75	12:00~13:00	1.17	1,423	1,663	493	-	930	911	-	752	-418	-	178	-240	
60	46	14:00~15:00	1.16	797	922	233	80	484	511	75	336	-278	5	148	-125	
61	82	11:00~12:00	1.16	1,642	1,898	653	-	989	1,076	-	822	-423	-	167	-256	
62	41	17:00~18:00	1.15	1,506	1,735	863	4	639	1,247	4	484	-384	-	155	-229	
63	55	13:00~14:00	1.15	851	975	366	10	475	590	6	379	-224	4	96	-124	
64	63	16:00~17:00	1.14	1,079	1,228	418	-	661	710	-	518	-292	-	143	-149	
65	64	13:00~14:00	1.13	1,430	1,619	524	-	906	886	-	733	-362	-	173	-189	
66	65	11:00~12:00	1.12	1,018	1,144	783	117	118	932	116	96	-149	1	22	-126	
67	37	13:00~14:00	1.12	1,110	1,240	942	150	18	1,141	81	18	-199	69	-	-130	汽車 D/S>1
68	15	18:00~19:00	1.11	2,656	2,954	373	-	2,283	1,108	-	1,846	-735	-	437	-298	

資料來源：本計畫彙整。

表 5-13 中山區汽車與機車停車需供比值皆>1 之停車供需情況彙整表

項目	交通分區	汽車供給(格)			汽車需求(輛)			機車供給(格)			機車需求(輛)			汽車需供比			機車需供比			汽車不足供給數(格)			機車不足供給數(格)		
		路邊	路外	合計	路邊	路外	合計	路邊	路外	合計	路邊	路外	合計	路邊	路外	合計	路邊	路外	合計	路邊	路外	合計	路邊	路外	合計
1	10	51	144	195	243	111	354	462	27	489	1,033	26	1,059	4.76	0.77	1.82	2.24	0.96	2.17	-192	33	-159	-571	1	-570
2	09	26	265	291	235	216	451	435	-	435	1,405	-	1,405	9.04	0.82	1.55	3.23	-	3.23	-209	49	-160	-970	0	-970
3	05	93	327	420	302	259	561	919	110	1,029	1,817	89	1,906	3.25	0.79	1.34	1.98	0.81	1.85	-209	68	-141	-898	21	-877
4	25	34	213	247	152	144	296	480	159	639	1,103	122	1,225	4.47	0.68	1.20	2.30	0.77	1.92	-118	69	-49	-623	37	-586
5	18	44	425	469	215	343	558	631	623	1,254	1,162	550	1,712	4.89	0.81	1.19	1.84	0.88	1.37	-171	82	-89	-531	73	-458
6	26	7	616	623	121	567	688	511	551	1,062	1,265	482	1,747	17.29	0.92	1.10	2.48	0.87	1.65	-114	49	-65	-754	69	-685
7	80	187	494	681	330	420	750	744	74	818	951	58	1,009	1.76	0.85	1.10	1.28	0.78	1.23	-143	74	-69	-207	16	-191
8	17	31	317	348	144	239	383	651	184	835	994	136	1,130	4.65	0.75	1.10	1.53	0.74	1.35	-113	78	-35	-343	48	-295
9	13	126	462	588	280	366	646	669	260	929	1,028	240	1,268	2.22	0.79	1.10	1.54	0.92	1.36	-154	96	-58	-359	20	-339
10	12	27	252	279	129	176	305	495	64	559	1,118	50	1,168	4.78	0.70	1.09	2.26	0.78	2.09	-102	76	-26	-623	14	-609
11	79	182	601	783	322	517	839	699	384	1,083	958	629	1,587	1.77	0.86	1.07	1.37	1.64	1.47	-140	84	-56	-259	-245	-504
12	37	127	318	445	229	247	476	942	168	1,110	1,141	99	1,240	1.80	0.78	1.07	1.21	0.59	1.12	-102	71	-31	-199	69	-130
13	36	96	458	554	206	385	591	782	92	874	1,718	64	1,782	2.15	0.84	1.07	2.20	0.70	2.04	-110	73	-37	-936	28	-908
14	06	66	767	833	333	547	880	845	680	1,525	1,796	468	2,264	5.05	0.71	1.06	2.13	0.69	1.48	-267	220	-47	-951	212	-739
15	27	29	840	869	134	782	916	703	606	1,309	1,737	411	2,148	4.62	0.93	1.05	2.47	0.68	1.64	-105	58	-47	-1,034	195	-839
16	07	86	716	802	220	619	839	741	89	830	1,390	68	1,458	2.56	0.86	1.05	1.88	0.76	1.76	-134	97	-37	-649	21	-628
17	19	58	684	742	160	601	761	786	237	1,023	1,215	217	1,432	2.76	0.88	1.03	1.55	0.92	1.40	-102	83	-19	-429	20	-409
18	33	41	438	479	162	323	485	418	364	782	983	248	1,231	3.95	0.74	1.01	2.35	0.68	1.57	-121	115	-6	-565	116	-449

資料來源：本計畫彙整。

5. 松山區

共有 40 個交通分區，其中汽車需供比值 $D/S > 1$ 計有 12 個交通分區約佔 30%，機車需供比值 $D/S > 1$ 計有 33 個交通分區約佔 83%，其中汽車與機車需供比值 D/S 皆 > 1 計有 11 個交通分區約佔 28%，其路邊與路外停車供需情況，分述如下：

(1) 汽車需供比值 $D/S > 1$

汽車需供比值 $D/S > 1$ 之 12 個交通分區，主要分布於南京東路四段以北至健康路，其路邊與路外供給與需求情況彙整如表 5-14 所示，在汽車停車需求方面，各交通分區皆以路邊供給不足為主。

(2) 機車需供比值 $D/S > 1$

機車需供比值 $D/S > 1$ 之 33 個交通分區，主要分布於長庚醫院周邊及南京東路四段至五段，其路邊與路外供給與需求情況彙整如表 5-15 所示，在機車停車需求方面，各交通分區皆以路邊供給不足為主。

(3) 汽車與機車需供比值 D/S 皆 > 1

本區汽車與機車需供比值 D/S 皆 > 1 之交通分區共計 11 個分區，供給與需求情況彙整如表 5-16 所示。另以汽、機車停車需供比值二維分布圖展示，如圖 5-5 所示，以機車 D/S 為 X 軸，汽車 D/S 為 Y 軸，並將汽車 $D/S > 1$ 及機車 $D/S > 1$ 作為分隔點，X、Y 軸將空間切割為四個象限，則落在第一象限的區域(紫色區塊)為汽、機車停車服務水準皆不佳之交通分區(汽車與機車需供比值 D/S 皆 > 1)。

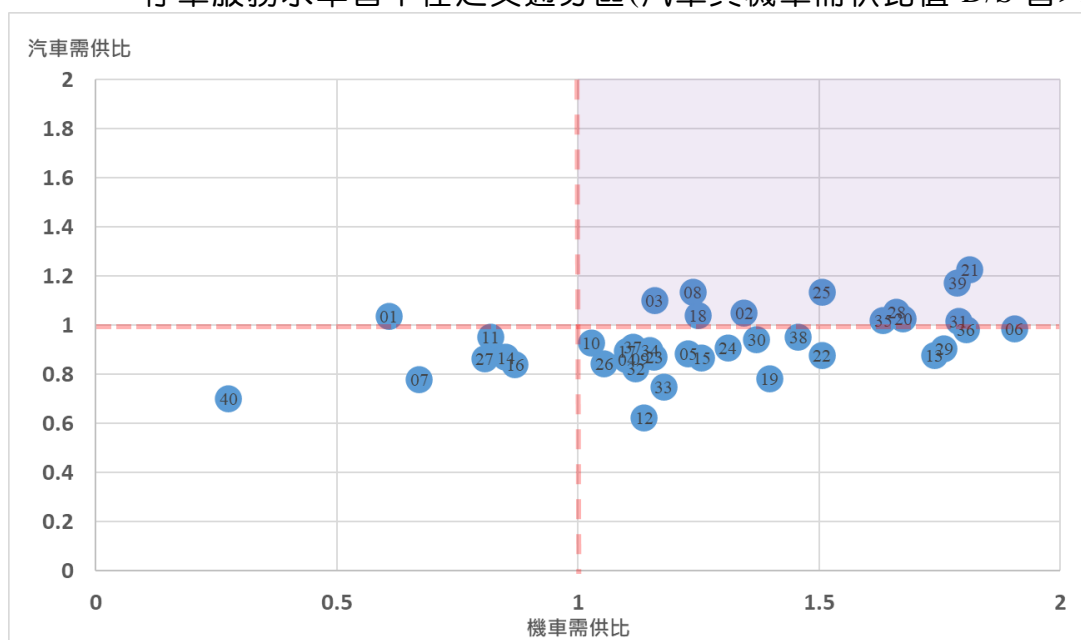


圖 5-5 松山區汽車及機車停車需供比值二維分布圖

表 5-14 松山區汽車停車需供比值>1 之停車供需情況彙整表

項目	交通分區編號	尖峰小時	停車需供比	停車供給總計	實際停車總計	供給			實際停車數			供給與需求差額			備註	
			(A=CB)	(B)	(C)	路邊	路外(停車場)	路外(建物附設)	路邊	路外(停車場)	路外(建物附設)	路邊	路外(停車場)	路外(建物附設)		合計
1	21	13:00~14:00	1.22	376	460	81	19	276	219	18	227	-138	1	49	-88	機車 D/S>1
2	39	13:00~14:00	1.17	283	331	37	121	125	133	104	96	-96	17	29	-50	機車 D/S>1
3	25	20:00~21:00	1.13	398	451	111	46	241	214	31	208	-103	15	33	-55	機車 D/S>1
4	08	18:00~19:00	1.13	212	240	171	-	41	210	-	30	-39	-	11	-28	機車 D/S>1
5	03	20:00~21:00	1.10	574	630	491	58	25	557	58	15	-66	-	10	-56	機車 D/S>1
6	28	11:00~12:00	1.05	1,026	1,078	136	85	805	311	88	683	-175	-3	122	-56	機車 D/S>1
7	02	17:00~18:00	1.05	667	699	133	168	366	291	125	283	-158	43	83	-32	機車 D/S>1
8	18	17:00~18:00	1.04	1,268	1,317	355	147	766	564	144	611	-209	3	155	-51	機車 D/S>1
9	01	15:00~16:00	1.04	1,795	1,858	475	904	416	723	854	281	-248	50	135	-63	
10	20	11:00~12:00	1.02	575	588	63	159	353	143	147	298	-80	12	55	-13	機車 D/S>1
11	35	19:00~20:00	1.02	911	928	88	297	526	280	245	403	-192	52	123	-17	機車 D/S>1
12	31	17:00~18:00	1.01	781	792	96	42	643	274	5	514	-178	37	129	-12	機車 D/S>1

資料來源：本計畫彙整。

表 5-15 松山區機車停車需供比值>1 之停車供需情況彙整表

項目	交通分區編號	尖峰小時	停車需供比	停車供給總計	實際停車總計	供給			實際停車數			供給與需求差額				備註
			(A=C/B)	(B)	(C)	路邊	路外(停車場)	路外(建物附設)	路邊	路外(停車場)	路外(建物附設)	路邊	路外(停車場)	路外(建物附設)	合計	
1	06	13:00~14:00	1.91	539	1,027	518	-	21	1,005	-	22	-487	-	-1	-488	
2	21	15:00~16:00	1.81	799	1,449	721	-	78	1,385	-	64	-664	-	14	-650	汽車 D/S>1
3	36	20:00~21:00	1.81	771	1,392	526	-	245	1,187	-	205	-661	-	40	-621	
4	31	11:00~12:00	1.79	1,340	2,398	1,311	-	29	2,380	-	18	-1,069	-	11	-1,058	汽車 D/S>1
5	39	11:00~12:00	1.79	423	756	327	43	53	706	15	35	-379	28	18	-333	汽車 D/S>1
6	29	13:00~14:00	1.76	1,230	2,164	841	64	325	1,824	56	284	-983	8	41	-934	
7	13	11:00~12:00	1.74	1,058	1,841	766	-	292	1,588	-	253	-822	-	39	-783	
8	20	16:00~17:00	1.68	607	1,017	441	-	166	873	-	144	-432	-	22	-410	汽車 D/S>1
9	28	15:00~16:00	1.66	1,335	2,217	938	-	397	1,895	-	322	-957	-	75	-882	汽車 D/S>1
10	35	15:00~16:00	1.63	1,295	2,115	1,107	-	188	1,956	-	159	-849	-	29	-820	汽車 D/S>1
11	25	20:00~21:00	1.51	606	913	454	-	152	780	-	133	-326	-	19	-307	汽車 D/S>1
12	22	11:00~12:00	1.51	1,155	1,740	582	-	573	1,227	-	513	-645	-	60	-585	
13	38	11:00~12:00	1.46	854	1,245	633	-	221	1,046	-	199	-413	-	22	-391	
14	19	15:00~16:00	1.40	1,794	2,507	1,271	48	475	2,108	35	364	-837	13	111	-713	
15	30	14:00~15:00	1.37	1,765	2,420	1,118	-	647	1,835	-	585	-717	-	62	-655	
16	02	11:00~12:00	1.34	1,027	1,381	910	-	117	1,299	-	82	-389	-	35	-354	汽車 D/S>1

109 年度臺北市汽機車停車供需調查（6 個行政區—北區）

項目	交通分區編號	尖峰小時	停車需供比	停車供給總計	實際停車總計	供給			實際停車數			供給與需求差額				備註
			(A=C/B)	(B)	(C)	路邊	路外(停車場)	路外(建物附設)	路邊	路外(停車場)	路外(建物附設)	路邊	路外(停車場)	路外(建物附設)	合計	
17	24	20:00~21:00	1.31	1,275	1,672	551	-	724	1,142	-	530	-591	-	194	-397	
18	15	17:00~18:00	1.26	1,016	1,277	1,000	-	16	1,268	-	9	-268	-	7	-261	
19	18	08:00~09:00	1.25	1,436	1,794	1,122	-	314	1,611	-	183	-489	-	131	-358	汽車 D/S>1
20	08	15:00~16:00	1.24	578	716	577	-	1	715	-	1	-138	-	-	-138	汽車 D/S>1
21	05	13:00~14:00	1.23	2,111	2,595	1,171	-	940	1,818	-	777	-647	-	163	-484	
22	33	13:00~14:00	1.18	1,610	1,897	392	179	1,039	990	64	843	-598	115	196	-287	
23	03	20:00~21:00	1.16	891	1,033	891	-	-	1,033	-	-	-142	-	-	-142	汽車 D/S>1
24	23	13:00~14:00	1.16	1,632	1,891	688	-	944	1,264	-	627	-576	-	317	-259	
25	34	15:00~16:00	1.15	1,463	1,683	556	-	907	1,010	-	673	-454	-	234	-220	
26	12	11:00~12:00	1.14	2,517	2,865	1,147	-	1,370	2,071	12	782	-924	-12	588	-348	
27	09	16:00~17:00	1.13	848	958	839	-	9	954	-	4	-115	-	5	-110	
28	32	20:00~21:00	1.12	2,649	2,967	817	553	1,279	1,692	251	1,024	-875	302	255	-318	
29	37	17:00~18:00	1.11	1,320	1,471	644	36	640	962	28	481	-318	8	159	-151	
30	17	20:00~21:00	1.10	2,076	2,288	1,406	-	670	1,737	-	551	-331	-	119	-212	
31	04	14:00~15:00	1.10	1,563	1,721	1,114	427	22	1,541	156	24	-427	271	-2	-158	
32	26	13:00~14:00	1.05	3,750	3,954	1,663	1,122	965	2,402	925	627	-739	197	338	-204	
33	10	20:00~21:00	1.03	2,076	2,134	1,426	240	410	1,762	32	340	-336	208	70	-58	

資料來源：本計畫彙整。

表 5-16 松山區汽車與機車停車需供比值皆>1 之停車供需情況彙整表

項目	交通分區	汽車供給(格)			汽車需求(輛)			機車供給(格)			機車需求(輛)			汽車需供比			機車需供比			汽車不足供給數(格)			機車不足供給數(格)		
		路邊	路外	合計	路邊	路外	合計	路邊	路外	合計	路邊	路外	合計	路邊	路外	合計	路邊	路外	合計	路邊	路外	合計	路邊	路外	合計
1	21	81	295	376	219	245	464	721	78	799	1,385	64	1,449	2.70	0.83	1.23	1.92	0.82	1.81	-138	50	-88	-664	14	-650
2	39	37	246	283	133	200	333	327	96	423	706	50	756	3.59	0.81	1.18	2.16	0.52	1.79	-96	46	-50	-379	46	-333
3	25	111	287	398	214	239	453	454	152	606	780	133	913	1.93	0.83	1.14	1.72	0.88	1.51	-103	48	-55	-326	19	-307
4	08	171	41	212	210	30	240	577	1	578	715	1	716	1.23	0.73	1.13	1.24	1.00	1.24	-39	11	-28	-138	0	-138
5	03	491	83	574	557	73	630	891	-	891	1,033	-	1,033	1.13	0.88	1.10	1.16	-	1.16	-66	10	-56	-142	0	-142
6	28	136	890	1,026	311	771	1,082	938	397	1,335	1,895	322	2,217	2.29	0.87	1.05	2.02	0.81	1.66	-175	119	-56	-957	75	-882
7	02	133	534	667	291	408	699	910	117	1,027	1,299	82	1,381	2.19	0.76	1.05	1.43	0.70	1.34	-158	126	-32	-389	35	-354
8	18	355	913	1,268	564	755	1,319	1,122	314	1,436	1,611	183	1,794	1.59	0.83	1.04	1.44	0.58	1.25	-209	158	-51	-489	131	-358
9	20	63	512	575	143	445	588	441	166	607	873	144	1,017	2.27	0.87	1.02	1.98	0.87	1.68	-80	67	-13	-432	22	-410
10	35	88	823	911	280	648	928	1,107	188	1,295	1,956	159	2,115	3.18	0.79	1.02	1.77	0.85	1.63	-192	175	-17	-849	29	-820
11	31	96	685	781	274	519	793	1,311	29	1,340	2,380	18	2,398	2.85	0.76	1.02	1.82	0.62	1.79	-178	166	-12	-1,069	11	-1058

資料來源：本計畫彙整。

6. 內湖區

共有 59 個交通分區，其中汽車需供比值 $D/S > 1$ 計有 12 個交通分區約佔 20%，機車需供比值 $D/S > 1$ 計有 35 個交通分區約佔 59%，其中汽車與機車需供比值 D/S 皆 > 1 計有 10 個交通分區約佔 17%，其路邊與路外停車供需情況，分述如下：

(1) 汽車需供比值 $D/S > 1$

汽車需供比值 $D/S > 1$ 之 12 個交通分區，主要分布於環山路二段周邊，其路邊與路外供給與需求情況彙整如表 5-17 所示，在汽車停車需求方面，各交通分區以路邊供給不足為主。

(2) 機車需供比值 $D/S > 1$

機車需供比值 $D/S > 1$ 之 35 個交通分區，主要分布於麗山國小周邊、江南街及捷運文德站周邊，其路邊與路外供給與需求情況彙整如表 5-18 所示，在機車停車需求方面，各交通分區皆以路邊供給不足為主。

(3) 汽車與機車需供比值 D/S 皆 > 1

本區汽車與機車需供比值 D/S 皆 > 1 之交通分區共計 10 個分區，供給與需求情況彙整如表 5-19 所示。另以汽、機車停車需供比值二維分布圖展示，如圖 5-6 所示，以機車 D/S 為 X 軸，汽車 D/S 為 Y 軸，並將汽車 $D/S > 1$ 及機車 $D/S > 1$ 作為分隔點，X、Y 軸將空間切割為四個象限，則落在第一象限的區域(紫色區塊)為汽、機車停車服務水準皆不佳之交通分區(汽車與機車需供比值 D/S 皆 > 1)。

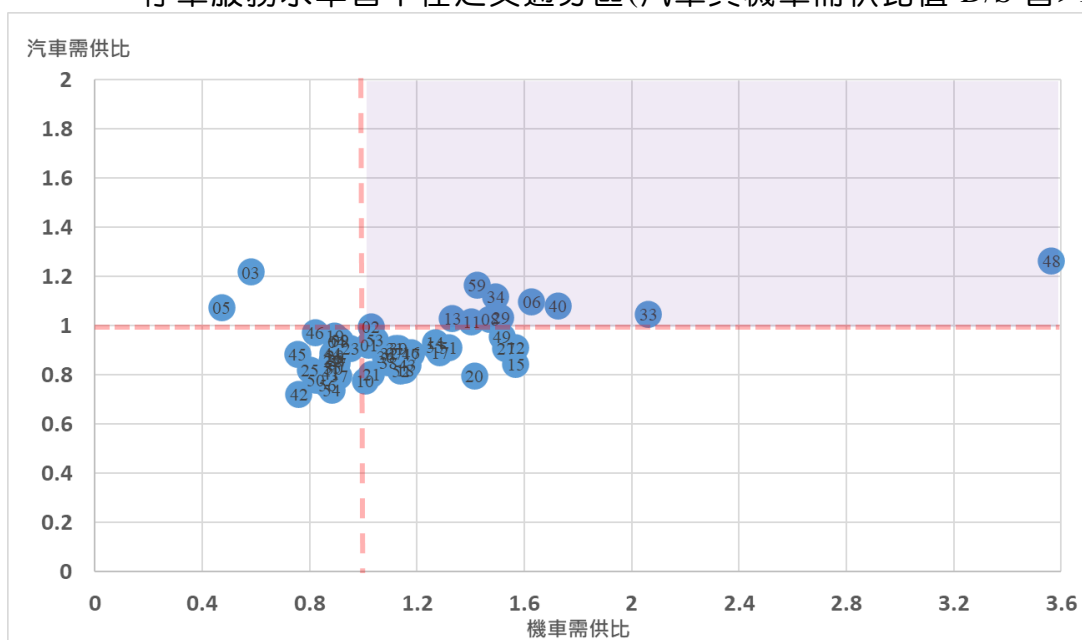


圖 5-6 內湖區汽車及機車停車需供比值二維分布圖

表 5-17 內湖區汽車停車需供比值>1 之停車供需情況彙整表

項目	交通分區編號	尖峰小時	停車需供比	停車供給總計	實際停車總計	供給數			實際停車數			供給與需求差額			備註	
			(A=C/B)	(B)	(C)	路邊	路外(停車場)	路外(建物附設)	路邊	路外(停車場)	路外(建物附設)	路邊	路外(停車場)	路外(建物附設)		合計
1	48	20:00~21:00	1.26	169	213	11	-	158	83	-	131	-72	-	27	-45	機車 D/S>1
2	03	20:00~21:00	1.22	204	248	121	-	83	184	-	64	-63	-	19	-44	
3	59	20:00~21:00	1.16	495	575	104	-	391	282	-	293	-178	-	98	-80	機車 D/S>1
4	34	20:00~21:00	1.11	687	766	157	30	500	275	69	422	-118	-39	78	-79	機車 D/S>1
5	06	20:00~21:00	1.10	364	399	103	165	96	258	69	72	-155	96	24	-35	機車 D/S>1
6	40	20:00~21:00	1.08	1,813	1,956	286	377	1,150	722	256	979	-436	121	171	-144	機車 D/S>1
7	05	19:00~20:00	1.07	110	118	59	-	51	76	-	42	-17	-	9	-8	
8	33	20:00~21:00	1.05	438	458	60	-	378	166	-	292	-106	-	86	-20	機車 D/S>1
9	29	19:00~20:00	1.03	634	654	62	-	572	177	-	477	-115	-	95	-20	機車 D/S>1
10	13	20:00~21:00	1.03	1,290	1,326	250	48	992	473	32	822	-223	16	170	-37	機車 D/S>1
11	08	20:00~21:00	1.03	1,819	1,865	240	61	1,518	637	40	1,188	-397	21	330	-46	機車 D/S>1
12	11	20:00~21:00	1.01	881	892	211	117	553	332	97	466	-121	20	87	-14	機車 D/S>1

資料來源：本計畫彙整。

表 5-18 內湖區機車停車需供比值>1 之停車供需情況彙整表

項目	交通分區編號	尖峰小時	停車需供比	停車供給總計	實際停車總計	供給			實際停車數			供給與需求差額			備註	
			(A=C/B)	(B)	(C)	路邊	路外(停車場)	路外(建物附設)	路邊	路外(停車場)	路外(建物附設)	路邊	路外(停車場)	路外(建物附設)		合計
1	48	20:00~21:00	3.57	120	428	120	-	-	428	-	-	-308	-	-	-308	汽車 D/S>1
2	33	20:00~21:00	2.06	482	995	379	-	103	922	-	73	-543	-	30	-513	汽車 D/S>1
3	40	08:00~09:00	1.73	1,426	2,462	858	-	568	2,007	-	455	-1,149	-	113	-1,036	汽車 D/S>1
4	06	20:00~21:00	1.63	489	797	435	-	54	750	-	47	-315	-	7	-308	汽車 D/S>1
5	12	12:00~13:00	1.57	1,290	2,025	621	182	487	1,496	222	307	-875	-40	180	-735	
6	15	11:00~12:00	1.57	1,301	2,042	519	-	782	1,589	-	453	-1,070	-	329	-741	
7	27	13:00~14:00	1.53	1,635	2,506	1,199	37	399	2,115	56	335	-916	-19	64	-871	
8	49	16:00~17:00	1.52	632	960	456	109	67	773	128	59	-317	-19	8	-328	
9	29	11:00~12:00	1.51	381	577	370	-	11	567	-	10	-197	-	1	-196	汽車 D/S>1
10	34	20:00~21:00	1.49	833	1,245	329	-	504	787	-	458	-458	-	46	-412	汽車 D/S>1
11	08	20:00~21:00	1.47	1,519	2,237	1,084	-	435	1,886	11	340	-802	-11	95	-718	汽車 D/S>1
12	59	20:00~21:00	1.42	758	1,080	472	-	286	876	-	204	-404	-	82	-322	汽車 D/S>1
13	20	20:00~21:00	1.42	925	1,310	221	-	704	740	-	570	-519	-	134	-385	
14	11	20:00~21:00	1.41	1,154	1,622	608	-	546	1,135	-	487	-527	-	59	-468	汽車 D/S>1
15	13	20:00~21:00	1.33	1,247	1,664	848	-	399	1,318	-	346	-470	-	53	-417	汽車 D/S>1
16	51	20:00~21:00	1.32	774	1,021	303	107	364	579	92	350	-276	15	14	-247	
17	17	20:00~21:00	1.29	650	837	462	-	188	711	-	126	-249	-	62	-187	
18	55	20:00~21:00	1.27	1,309	1,663	599	-	710	1,168	-	495	-569	-	215	-354	
19	14	08:00~09:00	1.27	814	1,034	498	-	316	815	-	219	-317	-	97	-220	

109 年度臺北市汽機車停車供需調查 (6 個行政區-北區)

項目	交通分區編號	尖峰小時	停車需供比	停車供給總計	實際停車總計	供給			實際停車數			供給與需求差額				備註
			(A=C/B)	(B)	(C)	路邊	路外(停車場)	路外(建物附設)	路邊	路外(停車場)	路外(建物附設)	路邊	路外(停車場)	路外(建物附設)	合計	
20	16	08:00~09:00	1.18	690	814	444	-	246	611	-	203	-167	-	43	-124	
21	47	20:00~21:00	1.18	1,848	2,180	1,403	-	445	1,794	-	386	-391	-	59	-332	
22	43	15:00~16:00	1.17	1,211	1,414	555	-	656	916	-	498	-361	-	158	-203	
23	18	20:00~21:00	1.16	1,534	1,775	709	4	821	1,205	2	568	-496	2	253	-241	
24	52	20:00~21:00	1.14	2,267	2,587	1,057	46	1,164	1,750	32	805	-693	14	359	-320	
25	39	10:00~11:00	1.13	1,459	1,653	175	60	1,224	580	65	1,008	-405	-5	216	-194	
26	31	08:00~09:00	1.12	1,327	1,487	743	-	584	1,049	-	438	-306	-	146	-160	
27	07	20:00~21:00	1.12	1,276	1,426	487	-	789	895	-	531	-408	-	258	-150	
28	32	20:00~21:00	1.10	476	522	286	-	190	390	-	132	-104	-	58	-46	
29	38	13:00~14:00	1.09	2,477	2,711	617	-	1,860	1,202	-	1,509	-585	-	351	-234	
30	36	20:00~21:00	1.08	1,855	2,011	916	113	826	1,269	97	645	-353	16	181	-156	
31	53	08:00~09:00	1.05	527	551	342	-	185	419	-	132	-77	-	53	-24	
32	21	15:00~16:00	1.03	2,156	2,224	686	319	1,151	1,015	202	1,007	-329	117	144	-68	
33	02	20:00~21:00	1.03	652	672	296	56	300	453	-	219	-157	56	81	-20	
34	01	20:00~21:00	1.02	1,572	1,607	738	-	834	923	-	684	-185	-	150	-35	
35	10	11:00~12:00	1.01	3,249	3,276	554	12	2,683	1,293	10	1,973	-739	2	710	-27	

資料來源：本計畫彙整。

表 5-19 內湖區汽車與機車停車需供比值皆>1 之停車供需情況彙整表

項目	交通分區	汽車供給(格)			汽車需求(輛)			機車供給(格)			機車需求(輛)			汽車需供比			機車需供比			汽車不足供給數(格)			機車不足供給數(格)		
		路邊	路外	合計	路邊	路外	合計	路邊	路外	合計	路邊	路外	合計	路邊	路外	合計	路邊	路外	合計	路邊	路外	合計	路邊	路外	合計
1	48	11	158	169	83	131	214	120	-	120	428	-	428	7.55	0.83	1.27	3.57	-	3.57	-72	27	-45	-308	0	-308
2	59	104	391	495	282	293	575	472	286	758	876	204	1,080	2.71	0.75	1.16	1.86	0.71	1.42	-178	98	-80	-404	82	-322
3	34	157	530	687	275	491	766	329	504	833	787	458	1,245	1.75	0.93	1.11	2.39	0.91	1.49	-118	39	-79	-458	46	-412
4	06	103	261	364	258	141	399	435	54	489	750	47	797	2.50	0.54	1.10	1.72	0.87	1.63	-155	120	-35	-315	7	-308
5	40	286	1,527	1,813	722	1,235	1,957	858	568	1,426	2,007	455	2,462	2.52	0.81	1.08	2.34	0.80	1.73	-436	292	-144	-1,149	113	-1036
6	33	60	378	438	166	292	458	379	103	482	922	73	995	2.77	0.77	1.05	2.43	0.71	2.06	-106	86	-20	-543	30	-513
7	29	62	572	634	177	477	654	370	11	381	567	10	577	2.85	0.83	1.03	1.53	0.91	1.51	-115	95	-20	-197	1	-196
8	13	250	1,040	1,290	473	854	1,327	848	399	1,247	1,318	346	1,664	1.89	0.82	1.03	1.55	0.87	1.33	-223	186	-37	-470	53	-417
9	08	240	1,579	1,819	637	1,228	1,865	1,084	435	1,519	1,886	351	2,237	2.65	0.78	1.03	1.74	0.81	1.47	-397	351	-46	-802	84	-718
10	11	211	670	881	332	563	895	608	546	1,154	1,135	487	1,622	1.57	0.84	1.02	1.87	0.89	1.41	-121	107	-14	-527	59	-468

資料來源：本計畫彙整。

5.1.2 各分區尖峰小時之需供比值比較排序

一、停車需供比值排序

本計畫主要針對調查範圍內 374 個交通分區，依其停車需供比值由大至小的前 100 個交通分區進行排序，分別篩選出汽車、機車停車需供比值較高的交通分區納入分析，其結果如表 5-20~表 5-22 所示。

1. 汽車停車需供比值排序分析

- (1) 北投區 62 個調查分區中，計有 18 個分區納入排序分析，佔北投區總分區數的 29%。
- (2) 士林區 81 個調查分區中，計有 30 個分區納入排序分析，佔士林區總分區數的 37%。
- (3) 大同區 39 個調查分區中，計有 14 個分區納入排序分析，佔大同區總分區數的 36%。
- (3) 中山區 93 個調查分區中，計有 18 個分區納入排序分析，佔中山區總分區數的 19%。
- (5) 松山區 40 個調查分區中，計有 9 個分區納入排序分析，佔松山區總分區數的 23%。
- (6) 內湖區 59 個調查分區中，計有 11 個分區納入排序分析，佔內湖區總分區數的 19%。

2. 機車停車需供比值排序分析

- (1) 北投區 62 個調查分區中，計有 17 個分區納入排序分析，佔北投區總分區數的 27%。
- (2) 士林區 81 個調查分區中，計有 23 個分區納入排序分析，佔士林區總分區數的 28%。
- (3) 大同區 39 個調查分區中，計有 17 個分區納入排序分析，佔大同區總分區數的 44%。
- (3) 中山區 93 個調查分區中，計有 24 個分區納入排序分析，佔中山區總分區數的 26%。
- (5) 松山區 40 個調查分區中，計有 10 個分區納入排序分析，佔松山區總分區數的 25%。
- (6) 內湖區 59 個調查分區中，計有 9 個分區納入排序分析，佔內湖區總分區數的 15%。

表 5-20 汽機車停車需供比值排序交通分區數量統計(交通分區)

行政區	北投區	士林區	大同區	中山區	松山區	內湖區	總計
總交通分區數	62	81	39	93	40	59	374
汽車	18	30	14	18	9	11	100
	29%	37%	36%	19%	23%	19%	-
機車	17	23	17	24	10	9	100
	27%	28%	44%	26%	25%	15%	-

資料來源：本計畫彙整

表 5-21 汽車停車需供比值排序交通分區一覽表(交通分區)

排序	行政區	交通分區	尖峰小時	需供比值	服務水準	排序	行政區	交通分區	尖峰小時	需供比值	服務水準
1	士林區	78	20~21	1.88	F	51	士林區	02	20~21	1.13	D
2	中山區	10	20~21	1.82	F	52	士林區	10	20~21	1.12	D
3	士林區	72	16~17	1.76	F	53	內湖區	34	20~21	1.11	D
4	北投區	49	20~21	1.69	F	54	大同區	28	13~14	1.11	D
5	北投區	25	19~20	1.65	F	55	士林區	08	19~20	1.11	D
6	北投區	24	20~21	1.64	F	56	士林區	01	09~10	1.11	D
7	北投區	53	20~21	1.57	F	57	中山區	26	17~18	1.10	D
8	中山區	09	18~19	1.54	F	58	中山區	80	17~18	1.10	D
9	北投區	02	20~21	1.49	E	59	中山區	17	19~20	1.10	D
10	大同區	18	20~21	1.49	E	60	士林區	09	20~21	1.10	D
11	北投區	40	20~21	1.46	E	61	中山區	13	20~21	1.10	D
12	大同區	16	11~12	1.41	E	62	松山區	03	20~21	1.10	D
13	士林區	56	17~18	1.40	E	63	北投區	06	20~21	1.10	D
14	北投區	44	19~20	1.39	E	64	內湖區	06	20~21	1.10	D
15	士林區	33	20~21	1.39	E	65	中山區	12	20~21	1.09	D
16	士林區	74	09~10	1.36	E	66	大同區	17	11~12	1.09	D
17	士林區	39	20~21	1.35	E	67	大同區	08	20~21	1.09	D
18	北投區	21	09~10	1.34	E	68	士林區	40	08~09	1.09	D
19	中山區	05	20~21	1.34	E	69	士林區	60	20~21	1.08	D
20	士林區	05	20~21	1.33	E	70	內湖區	40	20~21	1.08	D
21	北投區	30	20~21	1.33	E	71	內湖區	05	19~20	1.07	D
22	北投區	32	20~21	1.29	E	72	中山區	79	20~21	1.07	D
23	士林區	30	20~21	1.28	E	73	中山區	37	16~17	1.07	D
24	內湖區	48	20~21	1.26	E	74	中山區	36	11~12	1.07	D
25	北投區	50	20~21	1.25	D	75	士林區	76	11~12	1.06	D
26	大同區	07	20~21	1.25	D	76	士林區	51	20~21	1.06	D
27	大同區	05	11~12	1.24	D	77	中山區	06	17~18	1.06	D
28	大同區	09	13~14	1.24	D	78	士林區	04	08~09	1.06	D
29	松山區	21	13~14	1.22	D	79	中山區	27	11~12	1.05	D

109 年度臺北市汽機車停車供需調查 (6 個行政區—北區)

排序	行政區	交通分區	尖峰小時	需供比值	服務水準	排序	行政區	交通分區	尖峰小時	需供比值	服務水準
30	內湖區	03	20~21	1.22	D	80	大同區	02	08~09	1.05	D
31	士林區	23	20~21	1.21	D	81	北投區	46	17~18	1.05	D
32	士林區	13	20~21	1.20	D	82	北投區	33	20~21	1.05	D
33	中山區	25	19~20	1.20	D	83	北投區	48	20~21	1.05	D
34	士林區	73	20~21	1.20	D	84	松山區	28	11~12	1.05	D
35	大同區	13	20~21	1.19	D	85	士林區	35	20~21	1.05	D
36	中山區	18	20~21	1.19	D	86	松山區	02	17~18	1.05	D
37	士林區	75	19~20	1.19	D	87	北投區	31	19~20	1.05	D
38	士林區	14	17~18	1.19	D	88	中山區	07	15~16	1.05	D
39	松山區	39	13~14	1.17	D	89	內湖區	33	20~21	1.05	D
40	大同區	12	20~21	1.17	D	90	士林區	06	20~21	1.05	D
41	內湖區	59	20~21	1.16	D	91	大同區	31	13~14	1.05	D
42	北投區	05	20~21	1.16	D	92	士林區	81	20~21	1.04	D
43	士林區	67	15~16	1.16	D	93	松山區	18	17~18	1.04	D
44	士林區	07	20~21	1.15	D	94	松山區	01	15~16	1.04	D
45	大同區	10	16~17	1.15	D	95	內湖區	29	19~20	1.03	D
46	大同區	26	13~14	1.15	D	96	士林區	57	19~20	1.03	D
47	北投區	62	11~12	1.14	D	97	內湖區	13	20~21	1.03	D
48	松山區	25	20~21	1.13	D	98	中山區	78	16~17	1.03	D
49	松山區	08	18~19	1.13	D	99	中山區	19	10~11	1.03	D
50	士林區	28	20~21	1.13	D	100	內湖區	08	20~21	1.03	D

資料來源：本計畫彙整

表 5-22 機車停車需供比值排序交通分區一覽表(交通分區)

排序	行政區	交通分區	尖峰小時	需供比值	服務水準	排序	行政區	交通分區	尖峰小時	需供比值	服務水準
1	大同區	32	11~12	4.53	F	51	松山區	29	13~14	1.76	F
2	大同區	27	11~12	4.26	F	52	士林區	39	20~21	1.76	F
3	內湖區	48	20~21	3.57	F	53	中山區	07	13~14	1.76	F
4	大同區	16	20~21	3.28	F	54	士林區	60	20~21	1.75	F
5	中山區	09	20~21	3.23	F	55	松山區	13	11~12	1.74	F
6	士林區	65	17~18	3.17	F	56	內湖區	40	08~09	1.73	F
7	中山區	30	11~12	2.95	F	57	北投區	21	19~20	1.72	F
8	北投區	25	20~21	2.83	F	58	士林區	11	20~21	1.72	F
9	士林區	04	20~21	2.54	F	59	中山區	47	15~16	1.71	F
10	士林區	78	08~09	2.49	F	60	士林區	26	16~17	1.71	F
11	北投區	49	20~21	2.44	F	61	北投區	32	11~12	1.70	F
12	大同區	34	15~16	2.42	F	62	中山區	66	15~16	1.70	F
13	士林區	73	20~21	2.40	F	63	中山區	61	16~17	1.69	F
14	大同區	12	20~21	2.34	F	64	大同區	38	15~16	1.68	F

109 年度臺北市汽機車停車供需調查 (6 個行政區—北區)

排序	行政區	交通分區	尖峰小時	需供比值	服務水準	排序	行政區	交通分區	尖峰小時	需供比值	服務水準
15	大同區	28	15~16	2.32	F	65	士林區	40	17~18	1.68	F
16	士林區	74	08~09	2.26	F	66	松山區	20	16~17	1.68	F
17	中山區	32	20~21	2.24	F	67	北投區	19	08~09	1.67	F
18	士林區	67	11~12	2.19	F	68	士林區	19	15~16	1.67	F
19	中山區	10	20~21	2.17	F	69	中山區	59	20~21	1.67	F
20	大同區	18	15~16	2.16	F	70	北投區	02	20~21	1.67	F
21	士林區	56	11~12	2.10	F	71	中山區	34	11~12	1.66	F
22	中山區	12	20~21	2.09	F	72	中山區	48	15~16	1.66	F
23	內湖區	33	20~21	2.06	F	73	松山區	28	15~16	1.66	F
24	中山區	36	13~14	2.04	F	74	士林區	75	20~21	1.65	F
25	士林區	08	20~21	2.03	F	75	中山區	26	15~16	1.65	F
26	中山區	51	15~16	2.01	F	76	士林區	62	11~12	1.64	F
27	士林區	09	20~21	2.01	F	77	中山區	27	11~12	1.64	F
28	北投區	50	17~18	2.00	F	78	松山區	35	15~16	1.63	F
29	大同區	29	15~16	1.96	F	79	內湖區	06	20~21	1.63	F
30	北投區	48	20~21	1.94	F	80	中山區	69	15~16	1.62	F
31	士林區	13	19~20	1.94	F	81	大同區	15	15~16	1.61	F
32	中山區	25	20~21	1.92	F	82	中山區	43	15~16	1.61	F
33	大同區	07	20~21	1.91	F	83	中山區	38	13~14	1.60	F
34	松山區	06	13~14	1.91	F	84	大同區	31	15~16	1.60	F
35	北投區	44	20~21	1.89	F	85	大同區	02	11~12	1.59	F
36	北投區	43	19~20	1.88	F	86	北投區	30	20~21	1.59	F
37	北投區	53	20~21	1.88	F	87	北投區	41	20~21	1.59	F
38	大同區	26	11~12	1.87	F	88	北投區	08	20~21	1.59	F
39	中山區	05	20~21	1.85	F	89	中山區	29	11~12	1.59	F
40	大同區	33	14~15	1.83	F	90	中山區	33	20~21	1.57	F
41	士林區	01	09~10	1.83	F	91	內湖區	12	12~13	1.57	F
42	士林區	05	20~21	1.83	F	92	內湖區	15	11~12	1.57	F
43	士林區	07	20~21	1.82	F	93	中山區	39	15~16	1.56	F
44	松山區	21	15~16	1.81	F	94	大同區	23	15~16	1.55	F
45	士林區	51	20~21	1.81	F	95	北投區	17	19~20	1.54	F
46	松山區	36	20~21	1.81	F	96	內湖區	27	13~14	1.53	F
47	松山區	31	11~12	1.79	F	97	士林區	57	20~21	1.53	F
48	松山區	39	11~12	1.79	F	98	大同區	24	15~16	1.52	F
49	北投區	51	11~12	1.78	F	99	內湖區	49	16~17	1.52	F
50	北投區	35	11~12	1.77	F	100	內湖區	29	11~12	1.51	F

資料來源：本計畫彙整。

二、停車需供比值與時間之相關分析

本計畫係針對汽機車停車需供比值排序與停車尖峰小時之分區數量統計分析，分別如表 5-23 與表 5-24 所示。

1. 汽車停車需供比值排序交通分區之停車尖峰小時

- (1) 整體而言，汽車停車需供比值排序交通分區之停車尖峰小時，以「20 時-21 時」為最多，計有 52 個分區；其次為「19 時-20 時」，計有 12 個分區。由上述結果得知，汽車停車需供比值排序交通分區之停車尖峰小時，多分佈在晚上時段。
- (2) 就各別行政區之汽車停車尖峰小時而言，以士林區「20 時-21 時」為最多，計有 18 個分區，顯示士林區傍晚之汽車停車需求較高。

2. 機車停車需供比值排序交通分區之停車尖峰小時

- (1) 整體而言，機車停車需供比值排序交通分區之停車尖峰小時，以「20 時-21 時」為最多，計有 36 個分區；其次為「15 時-16 時」，計有 21 個分區。由上述結果得知，機車停車需供比值排序交通分區之停車尖峰小時，多分佈在下午及晚上時段。
- (2) 就各別行政區之機車停車尖峰小時而言，以士林區「20 時-21 時」為最多，計有 12 個分區，顯示士林區傍晚之機車停車需求較高。

表 5-23 汽車停車尖峰小時停車需供比值排序統計表(交通分區尖峰)

行政區	08~09	09~10	10~11	11~12	12~13	13~14	14~15	15~16	16~17	17~18	18~19	19~20	20~21	總計
北投區	0	1	0	1	0	0	0	0	0	1	0	3	12	18
士林區	2	2	0	1	0	0	0	1	1	2	0	3	18	30
大同區	1	0	0	3	0	4	0	0	1	0	0	0	5	14
中山區	0	0	1	2	0	0	0	1	2	3	1	2	6	18
松山區	0	0	0	1	0	2	0	1	0	2	1	0	2	9
內湖區	0	0	0	0	0	0	0	0	0	0	0	2	9	11
總計	3	3	1	8	0	6	0	3	4	8	2	12	52	100

資料來源：本計畫彙整。

表 5-24 機車停車尖峰小時停車需供比值排序統計表(交通分區尖峰)

行政區	08~09	09~10	10~11	11~12	12~13	13~14	14~15	15~16	16~17	17~18	18~19	19~20	20~21	總計
北投區	1	0	0	3	0	0	0	0	0	1	0	3	9	17
士林區	2	1	0	3	0	0	0	1	1	2	0	1	12	23
大同區	0	0	0	4	0	0	1	9	0	0	0	0	3	17
中山區	0	0	0	4	0	3	0	8	1	0	0	0	8	24
松山區	0	0	0	3	0	2	0	3	1	0	0	0	1	10
內湖區	1	0	0	2	1	1	0	0	1	0	0	0	3	9
總計	4	1	0	19	1	6	1	21	4	3	0	4	36	100

資料來源：本計畫彙整。

5.1.3 停車供需與土地使用分類相關統計

檢視歷年調查報告僅將調查資料進行基本統計與服務水準計算，並未針對停車服務水準不佳($D/S > 1$)之交通分區結合土地使用類型進行進一步分析，故本計畫針對資料分析部分，將加強統計分析內容，除原有基本統計分析外，另分別針對各土地使用類型的汽車與機車的停車需供比及停車尖峰小時，彙整其停車情況資料，如表 5-25 及表 5-26，相關內容說明如下：

1. 汽車停車需供比值 >1 之土地使用類型

彙整目前北區 6 個行政區 374 個交通分區，其中汽車需供比值 $D/S > 1$ 計有 110 個交通分區，土地使用類型以住宅區為最多計有 62 個交通分區，住商混和類型居次計有 23 個交通分區，而其他類的土地使用類型為學校用地及商業區居多。

2. 機車停車需供比值 >1 之土地使用類型

彙整目前北區 6 個行政區 374 個交通分區，機車需供比值 $D/S > 1$ 計有 272 個交通分區，土地使用類型以住宅區為最多計有 129 個交通分區，住商混和類型居次計有 48 個交通分區，而其他類的土地使用類型係以學校用地及商業區居多。

表 5-25 汽車停車需供比值 >1 之土地使用類型統計彙整表

行政區 名稱	交通 分區數	土地使用類型						
		住宅區	商業區	住商混和	學校用地	公園綠地	特定用地	其他
北投區	18	14	0	2	2	0	0	0
士林區	32	19	2	9	0	0	0	2
大同區	17	8	2	4	3	0	0	0
中山區	19	5	5	4	2	2	0	2
松山區	12	6	1	4	0	0	1	1
內湖區	12	10	1	0	0	1	0	0
總計	110	62	11	23	7	3	1	3

資料來源：本計畫彙整。

表 5-26 機車停車需供比值 >1 之土地使用類型統計彙整表

行政區 名稱	交通 分區數	土地使用類型						
		住宅區	商業區	住商混和	學校用地	公園綠地	機關用地	其他
北投區	42	27	3	5	3	1	1	2
士林區	58	30	6	15	3	1	1	2
大同區	36	8	11	8	8	0	1	0
中山區	68	23	13	9	13	3	2	5
松山區	33	16	2	11	3	0	1	0
內湖區	35	25	1	0	2	5	0	2
總計	272	129	36	48	32	10	6	11

資料來源：本計畫彙整。

5.2 大型車停車供需分析

本計畫針對「大型車停車供給」之調查對象，為劃設有大型車專用停車格位者，「大型車停車需求」之調查對象，為靜態的大型車停車需求，不包含合法臨停之大型車(如公車)，大型車調查車種，包括大客車、大貨車等，可載乘人客或裝載貨物之六輪以上之車輛。相關統計內容說明如下：

5.2.1 平日調查範圍供需分析

1. 由表 5-27 顯示，其尖峰小時多發生於中午時段。
2. 路邊大型車停車供給，以松山區劃設有 56 格為最多；其次為士林區及內湖區劃設有 12 格。路外大型車停車供給，以士林區劃設有 130 格為最多，其次為中山區劃設有 99 格。
3. 大客車停車需求，目前以松山區 136 輛為最高，內湖區 66 輛次之。
4. 大客車違規停車車輛，目前以松山區之 59 輛為最高，士林區 34 輛次之，其中松山區大客車的停車供需數量主要來自於濱江街。

5.2.2 重要商圈及觀光景點調查範圍供需分析

1. 重要商圈及觀光景點尖峰小時以上午及中午時段居多，詳如表 5-28 所示。
2. 路邊大型車停車供給，以兒童新樂園劃設有 12 格為最多；路外大型車停車供給，以士林官邸設有 130 格為最多。
3. 大客車停車需求以故宮博物院的 58 輛為最高；孔廟的 19 輛次之。
4. 大客車違規停車車輛目前以孔廟有 8 輛為最高；市立美術館有 4 輛次之。
5. 士林觀光夜市商圈及饒河街夜市商圈之大型車停車供給數為 0，因囿於商圈條件限制無法規劃大客車停車位，停管處於商圈周邊已覓替代空間；有關調查範圍內，停管處針對各重要商圈及觀光景點所規劃之大客車停車區，詳如圖 5-7 所示。

表 5-27 大型車停車供需彙整表(平日)

行政區	調查時段	供給 (單位:格位數)			需求 (單位:車輛數量)											
		路邊	路外	小計	路邊						路外 停車場			小計		
					非違規停車數			違規停車數			大客車	大貨車	其他			
					大客車	大貨車	其他	大客車	大貨車	其他						
北投區	20~21	3	26	29	3	1	1	3	1	1	4	0	0	10	2	2
大同區	15~16	12	130	142	7	3	3	26	4	4	0	0	0	33	7	7
中山區	11~12	4	29	33	2	0	0	10	12	0	10	3	0	22	15	0
松山區	11~12	3	99	102	0	1	0	11	4	1	5	0	0	16	5	1
士林區	08~09	56	36	92	31	24	0	35	24	0	9	13	0	75	61	0
內湖區	13~14	12	36	48	8	11	1	11	15	2	18	0	0	37	26	3

註：大型車停車供給調查對象為設有大型車專用停車空間者，不包含路邊無格位。

資料來源：本計畫整理。

表 5-28 大型車停車供需彙整表(重要商圈及觀光景點)

地點	調查時段	供給 (單位:格位數)			需求(單位:車輛數量)											
		路邊	路外	小計	路邊						路外 停車場			小計		
					非違規停車數			違規停車數			大客車	大貨車	其他			
					大客車	大貨車	其他	大客車	大貨車	其他						
六條通商圈	14~15	3	0	3	2	0	0	0	0	0	0	0	0	2	0	0
士林觀光夜市商圈	13~14	0	0	0	0	0	0	7	0	0	0	0	0	7	0	0
天母商圈	10~11	0	0	0	0	0	0	0	0	0	0	0	0	0	0	0
東湖商圈	10~11	0	0	0	0	0	0	0	0	0	0	0	0	0	0	0
饒河街夜市商圈	15~16	0	0	0	0	0	0	0	1	0	0	0	0	0	1	0
美麗華商圈	10~11	0	16	16	1	0	0	0	0	0	1	0	0	2	0	0
內湖量販店商圈	13~14	0	0	0	0	0	0	1	1	0	0	0	0	1	1	0
南京復興捷運站商圈	18~19	0	0	0	0	0	0	3	0	0	0	0	0	3	0	0
新北投溫泉商圈	10~11	3	0	3	3	0	0	2	0	0	0	0	0	5	0	0
臺北火車站後站商圈	10~11	0	0	0	0	0	0	0	0	0	0	0	0	0	0	0
中山商圈	20~21	0	0	0	0	1	0	0	1	0	0	0	0	0	2	0
市立美術館	09~10	2	0	2	2	0	0	4	0	0	0	0	0	6	0	0
兒童新樂園	14~15	12	0	12	1	0	0	0	0	0	0	0	0	1	0	0
故宮博物院	11~12	0	104	104	0	0	0	0	0	0	58	0	0	58	0	0
士林官邸	09~10	0	130	130	0	0	0	0	0	0	3	0	0	3	0	0
陽明山國家公園	15~16	0	94	94	0	0	0	0	0	0	7	0	0	7	0	0

5.3 自行車停車供需分析

本計畫針對「自行車停車供給」之調查對象，指劃設有自行車專用停放區、設置有自行車腳架者或自行車櫃者，另依比例換算「無劃設格位」及「未收費機車格」之自行供給數量。相關統計內容說明如下：

5.3.1 平日調查範圍供需分析

1. 由表 5-29 所示，行政區尖峰小時大多發生於下午 13-14 時段。
2. 路邊自行車停車架設置，以中山區劃設有 2,429 格為最多；其次為松山區劃設有 2,254 格。路邊自行車停放區設置，以松山區劃設有 592 為最多；其次為中山區 503 格。路邊自行車停放機車格之換算供給，以士林區 880 格為最多；其次為北投區 786 格。自行車無格位換算供給，以士林區 4,223 格為最多；其次為北投區 3,395 格。路外自行車停車供給，以內湖區劃設有 1,917 格為最多；其次為北投區劃設有 845 格。
3. 自行車停車需求，目前以士林區之 12,333 輛為最高；中山區之 12,141 輛次之。
4. 自行車停車需供比值，以大同區 2.78 最高；中山區 2.09 次之。
5. 路邊停放於機車格車輛之自行車比例，目前以內湖區 7.9% 最高；松山區之 6.9% 次之。
6. 各行政區之自行車交通分區需供比值，以士林區及北投區之各分區較為接近，大同區及中山區的落差較為大，自行車平日尖峰小時停車需供比值二維分布如圖 5-8 所示，

5.3.2 重要商圈及觀光景點調查範圍供需分析

1. 重要商圈及觀光景點尖峰小時多發生於下午，詳如表 5-30 所示。
2. 路邊自行車停車架設置，以士林觀光夜市商圈劃設有 758 格為最多；其次為南京復興捷運站商圈劃設有 702 格。路邊自行車停放區設置，以美麗華商圈劃設有 132 格為最多；其次為南京復興捷運站商圈劃設有 90 格。路邊自行車停放機車格之換算供給，以南京復興捷運站商圈 272 格為最多；其次為關渡自然公園 125 格。自行車無格位換算供給，以南京復興捷運站商圈 409 格為最多；其次為孔廟 401 格。路外自行車停車供給，以美麗華商圈劃設有 273 格為最多；其次為內湖量販店商圈劃設有 230 格。

3. 自行車停車需求，以南京復興捷運站商圈之 1,576 輛為最高；士林觀光夜市商圈之 1,350 輛次之。
4. 自行車停車需供比值，目前以中山商圈之 4.22 最高；臺北火車站後站商圈之 3.28 次之。
5. 路邊停放於機車格車輛之自行車比例，目前以士林官邸之 16.2% 最高；天母商圈之 14.5% 次之。

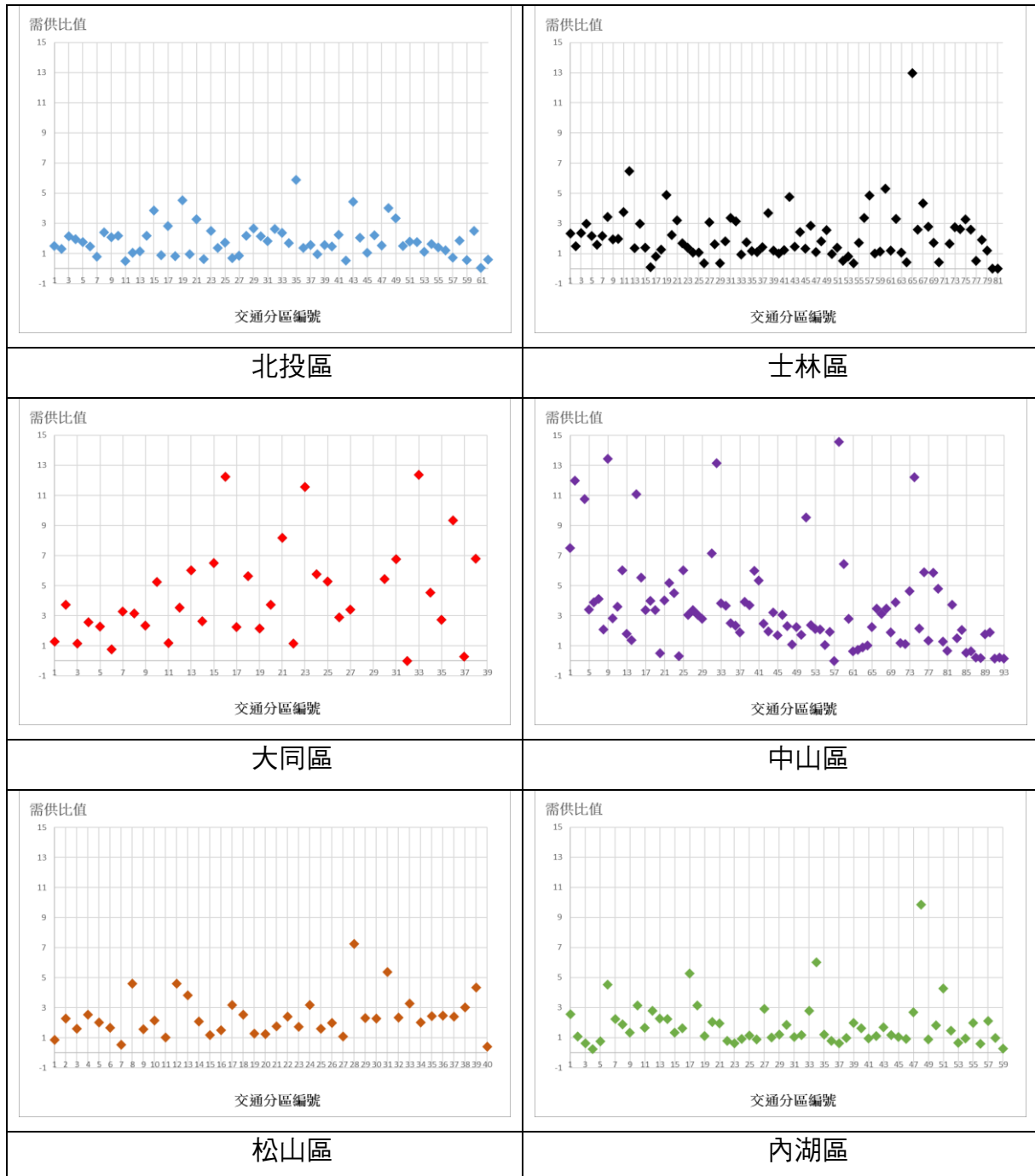


圖 5-8 北區自行車平日尖峰小時停車需供比值二維分布圖

表 5-29 自行車停車供需彙整表(平日)

單位：車位/輛

行政區	時間	供給							需求								需供 比值	路邊停放 於機車格 比例 (%)
		路邊					路外	小計	路邊					路外	小計			
		車架	停放區	自行車 車櫃	機車格	無格位			車架	停放區	自行 車櫃	人行道 或騎樓	機車格			其他		
北投區	14~15	1,681	66	0	786	3,395	845	6,773	1,505	43	0	2,945	376	5,168	561	10,595	1.56	3.5%
大同區	13~14	2,056	237	0	880	4,223	222	7,618	1,151	88	0	3,359	601	6,938	196	12,333	1.62	4.9%
中山區	11~12	1,079	133	0	379	1,002	185	2,778	638	50	0	3,718	379	2,782	160	7,727	2.78	4.9%
松山區	13~14	2,429	503	0	518	1,920	447	5,817	1,159	236	0	4,551	787	5,111	297	12,141	2.09	6.5%
士林區	13~14	2,254	592	0	684	2,441	91	6,062	1,454	378	0	5,238	827	3,958	57	11,912	1.97	6.9%
內湖區	11~12	1,177	377	0	649	1,276	1,917	5,396	649	166	0	2,479	563	1,823	1,435	7,115	1.32	7.9%

註：自行車停車供給調查對象為設有自行車專用停車空間者，包含換算「無劃設格位」及「未收費機慢車停放區」之自行車供給數量。

表 5-30 自行車停車供需彙整表(重要商圈及觀光景點)

單位：車位/輛

行政區	時間	供給							需求							需供 比值	路邊停放 於機車格 比例 (%)	
		路邊					路外	小計	路邊					路外	小計			
		車架	停放區	自行車 車櫃	機車格	無格位			車架	停放區	自行車 車櫃	人行道 或騎樓	機車格					其他
六條通商圈	17~18	122	17	0	24	35	6	204	47	0	0	265	58	116	4	490	2.40	11.8%
士林觀光夜 市商圈	16~17	758	20	0	99	149	25	1,051	341	4	0	544	21	421	19	1,350	1.28	1.6%
天母商圈	10~11	130	36	0	103	360	0	629	60	6	0	153	112	441	0	772	1.23	14.5%
東湖商圈	17~18	103	6	0	8	36	15	168	67	3	0	93	17	66	7	253	1.51	6.7%
饒河街夜市 商圈	17~18	254	42	0	0	9	8	313	167	36	0	299	6	46	5	559	1.79	1.1%
美麗華商圈	13~14	322	132	0	20	4	273	751	119	2	0	18	6	24	76	245	0.33	2.4%
內湖量販店 商圈	16~17	30	23	0	23	4	230	310	10	1	0	37	3	0	181	232	0.75	1.3%
南京復興捷 運站商圈	17~18	702	90	0	272	409	3	1,476	360	47	0	552	57	558	2	1,576	1.07	3.6%
新北投溫泉 商圈	13~14	30	0	0	55	75	72	232	12	0	0	183	29	111	39	374	1.61	7.8%
臺北火車站 後站商圈	17~18	36	0	0	0	0	0	36	44	0	0	49	0	25	0	118	3.28	0.0%
中山商圈	19~20	31	0	0	1	1	16	49	40	0	0	122	0	45	0	207	4.22	0.0%

109 年度臺北市汽機車停車供需調查 (6 個行政區-北區)

行政區	時間	供給							需求							需供 比值	路邊停放 於機車格 比例 (%)	
		路邊					路外	小計	路邊					路外	小計			
		車架	停放區	自行車 車櫃	機車格	無格位			車架	停放區	自行車 車櫃	人行道 或騎樓	機車格					其他
市立美術館	12~13	153	32	0	57	35	0	277	43	36	0	40	12	2	0	133	0.48	9.0%
兒童新樂園	14~15	58	80	0	72	215	21	446	31	1	0	256	18	118	17	441	0.99	4.1%
故宮博物院	11~12	0	0	0	5	12	0	17	0	0	0	2	2	33	0	37	2.18	5.4%
士林官邸	12~13	160	26	0	44	63	8	301	54	6	0	74	39	66	2	241	0.80	16.2%
陽明山國家 公園	-	0	0	0	0	0	0	0	0	0	0	0	0	0	0	0	-	-
關渡自然 公園	13~14	24	0	0	125	205	0	354	12	0	0	87	37	327	0	463	1.31	8.0%
行義路 溫泉區	17~18	0	0	0	2	12	0	14	0	0	0	0	0	3	0	3	0.21	0.0%
孔廟	13~14	46	21	0	52	401	0	520	21	16	0	295	51	417	0	800	1.54	6.4%

註：自行車停車供給調查對象為設有自行車專用停車空間者，包含換算「無劃設格位」及「未收費機慢車停放區」之自行車供給數量