

## 第六章 專案分析

依據本計畫調查內容，針對各交通分區停車需供比、大型車與自行車資料進一步進行分析比較，相關內容彙整說明如下：

### 6.1 停車需供比值彙整

#### 6.1.1 各行政區平日停車需供比值大於 1 資料統計

檢視歷年調查報告皆僅將調查資料進行基本統計與服務水準計算，並未深入針對停車服務水準不佳之交通分區進行進一步分析，故本計畫針對資料分析部分，加強分析內容；除原有基本統計分析外，針對平日尖峰小時服務水準 D 級以下(需供比  $D/S > 1.00$ )之交通分區個數統計如表 6.1-1。彙整本計畫調查範圍 6 個行政區 374 個交通分區，其中汽車需供比值  $D/S > 1$  計有 250 個交通分區約佔 67%，機車需供比值  $D/S > 1$  計有 273 個交通分區約佔 73%，汽車與機車需供比值  $D/S$  皆  $> 1$  計有 208 個交通分區約佔 56%；汽車以中山區需供比值  $D/S > 1$  交通分區個數佔比較高，機車亦以中山區需供比值  $D/S > 1$  交通分區個數佔比較高，汽車與機車亦以中山區需供比值  $D/S > 1$  交通分區個數佔比較高。

針對各行政區其汽車與機車尖峰小時需供比值  $D/S > 1$  部分，進一步彙整其路邊與路外停車供需情況，計算其供給與需求數量之差額，提供主辦單位未來針對各交通分區改善方向之參考，相關內容說明如下：

表 6.1-1 平尖峰小時停車需供比值  $> 1$  之交通分區數彙整表(平日)

行政區 名稱	交通 分區數	汽車 $D/S > 1$ 交通分區數		機車 $D/S > 1$ 交通分區數		汽車 $D/S > 1$ 且 機車 $D/S > 1$ 交通分區數	
		個數	比例(%)	個數	比例(%)	個數	比例(%)
北投區	62	47	76%	42	68%	36	58%
士林區	81	56	69%	55	68%	45	56%
大同區	39	29	74%	34	87%	26	67%
中山區	93	62	67%	74	80%	56	60%
松山區	40	23	58%	30	75%	20	50%
內湖區	59	33	56%	38	64%	25	42%
總計	374	250	67%	273	73%	208	56%

資料來源：本計畫彙整。

1. 北投區

共有 62 個交通分區，其中汽車需供比值  $D/S > 1$  計有 47 個交通分區約佔 76%，機車需供比值  $D/S > 1$  計有 42 個交通分區約佔 68%，其中汽車與機車需供比值  $D/S$  皆  $> 1$  計有 36 個交通分區約佔 58%，其路邊與路外停車供需情況，分述如下：

(1) 汽車需供比值  $D/S > 1$

汽車需供比值  $D/S > 1$  之 47 個交通分區，主要分布於承德路七段及捷運奇岩站周邊，其路邊與路外供給與需求情況彙整如表 6.1-2 所示，在汽車停車需求方面，各交通分區以路邊供給不足為主。

(2) 機車需供比值  $D/S > 1$

機車需供比值  $D/S > 1$  之 42 個交通分區，主要分布於承德路七段及光明路周邊，其路邊與路外供給與需求情況彙整如表 6.1-3 所示，在機車停車需求方面，各交通分區皆以路邊供給不足為主。

(3) 汽車與機車需供比值  $D/S$  皆  $> 1$

本區汽車與機車需供比值  $D/S$  皆  $> 1$  之交通分區共計 36 個分區，供給與需求情況彙整如表 6.1-4 所示。另以汽、機車停車需供比值二維分布圖(平日)展示，如圖 6.1-1 所示，以機車  $D/S$  為 X 軸，汽車  $D/S$  為 Y 軸，並將汽車  $D/S > 1$  及機車  $D/S > 1$  作為分隔點，X、Y 軸將空間切割為四個象限，則落在第一象限的區域(紫色區塊)為汽、機車停車服務水準皆不佳之交通分區(汽車與機車需供比值  $D/S$  皆  $> 1$ )。

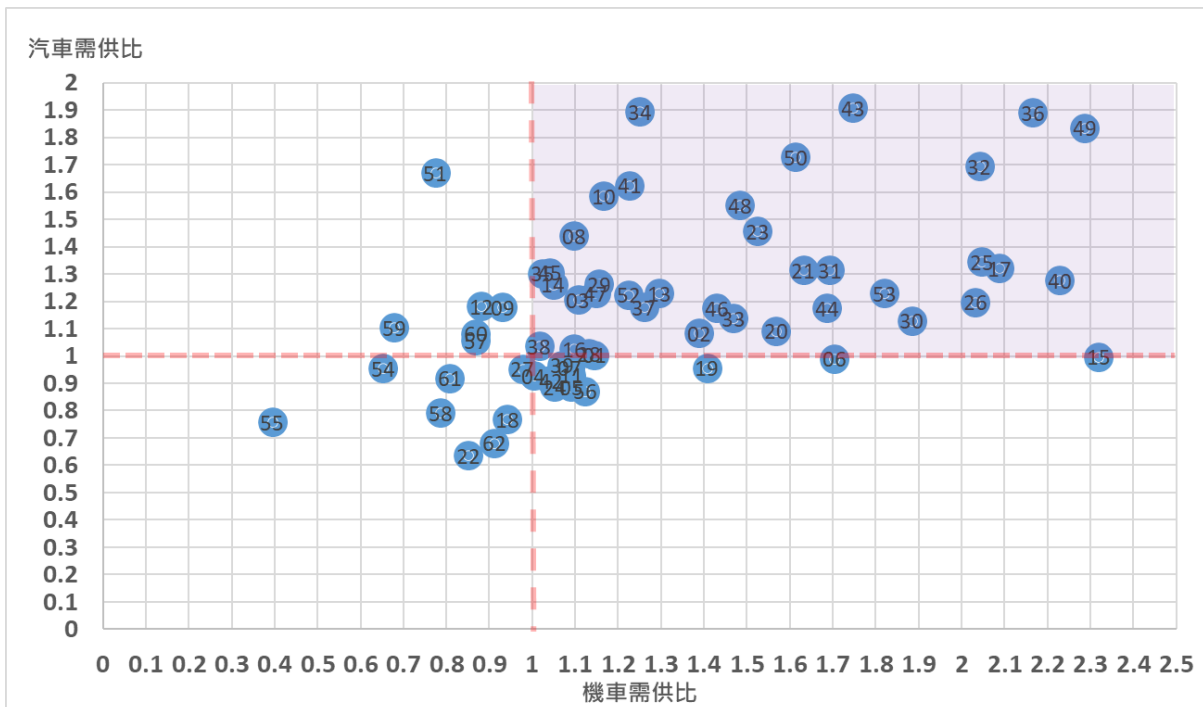


圖 6.1-1 北投區汽車及機車停車需供比值二維分布圖(平日)

表 6.1-2 北投區汽車停車需供比值&gt;1 之停車供需情況彙整表(平日)

項目	交通分區編號	尖峰小時	停車需供比	停車供給總計	實際停車總計	供給數		實際停車數		供給與需求差額			備註
			(A=C/B)	(B)	(C)	路邊	路外停車場	路邊	路外停車場	路邊	路外停車場	合計	
1	15	08:00~09:00	2.32	50	116	50	-	116	-	-66	-	-66	
2	49	17:00~18:00	2.29	146	334	128	18	321	13	-193	5	-188	機車 D/S>1
3	40	18:00~19:00	2.23	87	194	77	10	184	10	-107	-	-107	機車 D/S>1
4	36	19:00~20:00	2.17	36	78	36	-	78	-	-42	-	-42	機車 D/S>1
5	17	19:00~20:00	2.09	180	376	164	16	364	12	-200	4	-196	機車 D/S>1
6	25	18:00~19:00	2.05	62	127	62	-	127	-	-65	-	-65	機車 D/S>1
7	32	19:00~20:00	2.04	141	288	98	43	263	25	-165	18	-147	機車 D/S>1
8	26	19:00~20:00	2.03	90	183	90	-	183	-	-93	-	-93	機車 D/S>1
9	30	10:00~11:00	1.89	122	230	122	-	230	-	-108	-	-108	機車 D/S>1
10	53	19:00~20:00	1.82	307	559	291	16	548	11	-257	5	-252	機車 D/S>1
11	43	09:00~10:00	1.75	147	257	60	87	195	62	-135	25	-110	機車 D/S>1
12	06	18:00~19:00	1.70	115	196	115	-	196	-	-81	-	-81	
13	31	19:00~20:00	1.69	183	310	139	44	289	21	-150	23	-127	機車 D/S>1
14	44	17:00~18:00	1.69	253	427	165	88	354	73	-189	15	-174	機車 D/S>1
15	21	08:00~09:00	1.63	49	80	49	-	80	-	-31	-	-31	機車 D/S>1
16	50	11:00~12:00	1.61	223	360	179	44	318	42	-139	2	-137	機車 D/S>1
17	20	13:00~14:00	1.57	153	240	79	74	180	60	-101	14	-87	機車 D/S>1
18	23	19:00~20:00	1.53	40	61	40	-	61	-	-21	-	-21	機車 D/S>1
19	48	16:00~17:00	1.48	190	282	110	80	236	46	-126	34	-92	機車 D/S>1
20	33	18:00~19:00	1.47	224	329	131	93	237	92	-106	1	-105	機車 D/S>1
21	46	09:00~10:00	1.43	209	299	142	67	243	56	-101	11	-90	機車 D/S>1
22	19	10:00~11:00	1.41	130	183	56	74	134	49	-78	25	-53	
23	02	19:00~20:00	1.39	295	410	189	106	340	70	-151	36	-115	機車 D/S>1
24	13	14:00~15:00	1.30	236	306	148	88	219	87	-71	1	-70	機車 D/S>1

113 年度臺北市汽機車停車供需調查（6 個行政區—北區）

項目	交通分區編號	尖峰小時	停車需供比	停車供給總計	實際停車總計	供給數		實際停車數		供給與需求差額			備註
			(A=C/B)	(B)	(C)	路邊	路外停車場	路邊	路外停車場	路邊	路外停車場	合計	
25	37	13:00~14:00	1.26	88	111	72	16	95	16	-23	-	-23	機車 D/S>1
26	34	18:00~19:00	1.25	199	249	137	62	187	62	-50	-	-50	機車 D/S>1
27	41	19:00~20:00	1.23	79	97	38	41	69	28	-31	13	-18	機車 D/S>1
28	52	19:00~20:00	1.22	258	316	165	93	259	57	-94	36	-58	機車 D/S>1
29	10	14:00~15:00	1.17	24	28	10	14	23	5	-13	9	-4	機車 D/S>1
30	29	08:00~09:00	1.16	141	163	36	105	105	58	-69	47	-22	機車 D/S>1
31	47	16:00~17:00	1.15	296	340	258	38	321	19	-63	19	-44	機車 D/S>1
32	01	10:00~11:00	1.15	696	797	327	369	495	302	-168	67	-101	
33	28	13:00~14:00	1.13	113	128	57	56	77	51	-20	5	-15	機車 D/S>1
34	56	19:00~20:00	1.12	324	364	297	27	347	17	-50	10	-40	
35	03	17:00~18:00	1.11	381	422	161	220	244	178	-83	42	-41	機車 D/S>1
36	16	13:00~14:00	1.10	611	671	226	385	326	345	-100	40	-60	機車 D/S>1
37	08	19:00~20:00	1.10	306	336	113	193	198	138	-85	55	-30	機車 D/S>1
38	05	17:00~18:00	1.09	152	166	86	66	134	32	-48	34	-14	
39	11	15:00~16:00	1.09	142	155	92	50	109	46	-17	4	-13	
40	07	19:00~20:00	1.09	238	259	144	94	176	83	-32	11	-21	
41	39	11:00~12:00	1.07	673	720	150	523	208	512	-58	11	-47	
42	24	16:00~17:00	1.05	268	282	72	196	125	157	-53	39	-14	
43	14	12:00~13:00	1.05	284	298	40	244	67	231	-27	13	-14	機車 D/S>1
44	42	19:00~20:00	1.04	497	519	46	451	78	441	-32	10	-22	
45	45	19:00~20:00	1.04	630	656	239	391	322	334	-83	57	-26	機車 D/S>1
46	35	11:00~12:00	1.03	1,358	1,392	111	1,247	170	1,222	-59	25	-34	機車 D/S>1
47	38	11:00~12:00	1.02	953	969	88	865	105	864	-17	1	-16	機車 D/S>1

資料來源：本計畫彙整。

表 6.1-3 北投區機車停車需供比值&gt;1 之停車供需情況彙整表(平日)

項目	交通分區編號	尖峰小時	停車需供比	停車供給總計	實際停車總計	供給		實際停車數		供給與需求差額			備註
			(A=C/B)	(B)	(C)	路邊	路外停車場	路邊	路外停車場	路邊	路外停車場	合計	
1	43	19:00~20:00	1.91	966	1,842	966	-	1,802	40	-836	-40	-876	汽車 D/S>1
2	34	11:00~12:00	1.89	844	1,598	808	36	1,530	68	-722	-32	-754	汽車 D/S>1
3	36	19:00~20:00	1.89	292	552	292	-	552	-	-260	-	-260	汽車 D/S>1
4	49	18:00~19:00	1.83	661	1,212	661	-	1,206	6	-545	-6	-551	汽車 D/S>1
5	50	19:00~20:00	1.73	934	1,612	934	-	1,612	-	-678	-	-678	汽車 D/S>1
6	32	08:00~09:00	1.69	792	1,341	792	-	1,341	-	-549	-	-549	汽車 D/S>1
7	51	11:00~12:00	1.67	474	791	354	120	612	179	-258	-59	-317	
8	41	19:00~20:00	1.62	311	505	311	-	505	-	-194	-	-194	汽車 D/S>1
9	10	17:00~18:00	1.59	316	501	316	-	501	-	-185	-	-185	汽車 D/S>1
10	48	18:00~19:00	1.55	761	1,179	761	-	1,179	-	-418	-	-418	汽車 D/S>1
11	23	19:00~20:00	1.45	132	192	132	-	192	-	-60	-	-60	汽車 D/S>1
12	08	19:00~20:00	1.44	1,033	1,486	990	43	1,441	45	-451	-2	-453	汽車 D/S>1
13	25	19:00~20:00	1.34	314	422	314	-	422	-	-108	-	-108	汽車 D/S>1
14	17	19:00~20:00	1.32	2,491	3,288	2,491	-	3,288	-	-797	-	-797	汽車 D/S>1
15	31	08:00~09:00	1.31	1,057	1,387	1,057	-	1,387	-	-330	-	-330	汽車 D/S>1
16	21	19:00~20:00	1.31	548	719	548	-	719	-	-171	-	-171	汽車 D/S>1
17	45	19:00~20:00	1.31	1,193	1,557	1,193	-	1,557	-	-364	-	-364	汽車 D/S>1
18	35	18:00~19:00	1.30	2,007	2,612	1,527	480	2,289	323	-762	157	-605	汽車 D/S>1
19	40	19:00~20:00	1.27	513	654	506	7	645	9	-139	-2	-141	汽車 D/S>1
20	29	09:00~10:00	1.26	730	922	730	-	922	-	-192	-	-192	汽車 D/S>1
21	14	11:00~12:00	1.26	887	1,118	887	-	1,118	-	-231	-	-231	汽車 D/S>1
22	47	08:00~09:00	1.23	601	739	507	94	710	29	-203	65	-138	汽車 D/S>1
23	13	15:00~16:00	1.23	1,939	2,383	1,377	562	1,838	545	-461	17	-444	汽車 D/S>1
24	53	19:00~20:00	1.23	1,404	1,724	1,404	-	1,724	-	-320	-	-320	汽車 D/S>1

113 年度臺北市汽機車停車供需調查（6 個行政區—北區）

項目	交通分區編號	尖峰小時	停車需供比	停車供給總計	實際停車總計	供給		實際停車數		供給與需求差額			備註
			(A=C/B)	(B)	(C)	路邊	路外停車場	路邊	路外停車場	路邊	路外停車場	合計	
25	52	15:00~16:00	1.22	600	734	600	-	731	3	-131	-3	-134	汽車 D/S>1
26	03	09:00~10:00	1.20	1,056	1,271	959	97	1,199	72	-240	25	-215	汽車 D/S>1
27	26	19:00~20:00	1.20	245	293	245	-	293	-	-48	-	-48	汽車 D/S>1
28	12	11:00~12:00	1.18	1,225	1,447	1,225	-	1,447	-	-222	-	-222	
29	09	12:00~13:00	1.18	958	1,129	782	176	1,027	102	-245	74	-171	
30	37	08:00~09:00	1.18	422	497	422	-	497	-	-75	-	-75	汽車 D/S>1
31	44	17:00~18:00	1.18	1,256	1,476	1,256	-	1,475	1	-219	-1	-220	汽車 D/S>1
32	46	10:00~11:00	1.17	577	677	577	-	673	4	-96	-4	-100	汽車 D/S>1
33	33	19:00~20:00	1.14	1,384	1,572	1,097	287	1,503	69	-406	218	-188	汽車 D/S>1
34	30	13:00~14:00	1.13	404	456	404	-	456	-	-52	-	-52	汽車 D/S>1
35	59	13:00~14:00	1.10	845	933	692	153	742	191	-50	-38	-88	
36	20	11:00~12:00	1.09	745	813	745	-	813	-	-68	-	-68	汽車 D/S>1
37	02	18:00~19:00	1.08	600	650	600	-	650	-	-50	-	-50	汽車 D/S>1
38	60	14:00~15:00	1.08	1,658	1,792	1,319	339	1,469	323	-150	16	-134	
39	57	11:00~12:00	1.06	415	438	395	20	405	33	-10	-13	-23	
40	38	12:00~13:00	1.04	448	464	448	-	464	-	-16	-	-16	汽車 D/S>1
41	16	13:00~14:00	1.03	1,236	1,267	1,039	197	1,095	172	-56	25	-31	汽車 D/S>1
42	28	12:00~13:00	1.01	326	329	293	33	283	46	10	-13	-3	汽車 D/S>1

資料來源：本計畫彙整。

表 6.1-4 北投區汽車與機車停車需供比值皆&gt;1 之停車供需情況彙整表(平日)

項目	交通分區	汽車供給(格)			汽車需求(輛)			機車供給(格)			機車需求(輛)			汽車需供比			機車需供比			汽車不足供給數(格)			機車不足供給數(格)		
		路邊	路外	合計	路邊	路外	合計	路邊	路外	合計	路邊	路外	合計	路邊	路外	合計	路邊	路外	合計	路邊	路外	合計	路邊	路外	合計
1	49	128	18	146	321	13	334	661	-	661	1,206	6	1,212	2.51	0.72	2.29	1.82	-	1.83	-193	5	-188	-545	-6	-551
2	40	77	10	87	184	10	194	506	7	513	645	9	654	2.39	1.00	2.23	1.27	1.29	1.27	-107	-	-107	-139	-2	-141
3	36	36	-	36	78	-	78	292	-	292	552	-	552	2.17	-	2.17	1.89	-	1.89	-42	-	-42	-260	-	-260
4	17	164	16	180	364	12	376	2,491	-	2,491	3,288	-	3,288	2.22	0.75	2.09	1.32	-	1.32	-200	4	-196	-797	-	-797
5	25	62	-	62	127	-	127	314	-	314	422	-	422	2.05	-	2.05	1.34	-	1.34	-65	-	-65	-108	-	-108
6	32	98	43	141	263	25	288	792	-	792	1,341	-	1,341	2.68	0.58	2.04	1.69	-	1.69	-165	18	-147	-549	-	-549
7	26	90	-	90	183	-	183	245	-	245	293	-	293	2.03	-	2.03	1.20	-	1.20	-93	-	-93	-48	-	-48
8	30	122	-	122	230	-	230	404	-	404	456	-	456	1.89	-	1.89	1.13	-	1.13	-108	-	-108	-52	-	-52
9	53	291	16	307	548	11	559	1,404	-	1,404	1,724	-	1,724	1.88	0.69	1.82	1.23	-	1.23	-257	5	-252	-320	-	-320
10	43	60	87	147	195	62	257	966	-	966	1,802	40	1,842	3.25	0.71	1.75	1.87	-	1.91	-135	25	-110	-836	-40	-876
11	31	139	44	183	289	21	310	1,057	-	1,057	1,387	-	1,387	2.08	0.48	1.69	1.31	-	1.31	-150	23	-127	-330	-	-330
12	44	165	88	253	354	73	427	1,256	-	1,256	1,475	1	1,476	2.15	0.83	1.69	1.17	-	1.18	-189	15	-174	-219	-1	-220
13	21	49	-	49	80	-	80	548	-	548	719	-	719	1.63	-	1.63	1.31	-	1.31	-31	-	-31	-171	-	-171
14	50	179	44	223	318	42	360	934	-	934	1,612	-	1,612	1.78	0.95	1.61	1.73	-	1.73	-139	2	-137	-678	-	-678
15	20	79	74	153	180	60	240	745	-	745	813	-	813	2.28	0.81	1.57	1.09	-	1.09	-101	14	-87	-68	-	-68
16	23	40	-	40	61	-	61	132	-	132	192	-	192	1.53	-	1.53	1.45	-	1.45	-21	-	-21	-60	-	-60
17	48	110	80	190	236	46	282	761	-	761	1,179	-	1,179	2.15	0.58	1.48	1.55	-	1.55	-126	34	-92	-418	-	-418
18	33	131	93	224	237	92	329	1,097	287	1,384	1,503	69	1,572	1.81	0.99	1.47	1.37	0.24	1.14	-106	1	-105	-406	218	-188

113 年度臺北市汽機車停車供需調查 (6 個行政區—北區)

項目	交通分區	汽車供給 (格)			汽車需求 (輛)			機車供給 (格)			機車需求 (輛)			汽車需供比			機車需供比			汽車不足供給數 (格)			機車不足供給數 (格)		
		路邊	路外	合計	路邊	路外	合計	路邊	路外	合計	路邊	路外	合計	路邊	路外	合計	路邊	路外	合計	路邊	路外	合計	路邊	路外	合計
19	46	142	67	209	243	56	299	577	-	577	673	4	677	1.71	0.84	1.43	1.17	-	1.17	-101	11	-90	-96	-4	-100
20	02	189	106	295	340	70	410	600	-	600	650	-	650	1.80	0.66	1.39	1.08	-	1.08	-151	36	-115	-50	-	-50
21	13	148	88	236	219	87	306	1,377	562	1,939	1,838	545	2,383	1.48	0.99	1.30	1.33	0.97	1.23	-71	1	-70	-461	17	-444
22	37	72	16	88	95	16	111	422	-	422	497	-	497	1.32	1.00	1.26	1.18	-	1.18	-23	-	-23	-75	-	-75
23	34	137	62	199	187	62	249	808	36	844	1,530	68	1,598	1.36	1.00	1.25	1.89	1.89	1.89	-50	-	-50	-722	-32	-754
24	41	38	41	79	69	28	97	311	-	311	505	-	505	1.82	0.68	1.23	1.62	-	1.62	-31	13	-18	-194	-	-194
25	52	165	93	258	259	57	316	600	-	600	731	3	734	1.57	0.61	1.22	1.22	-	1.22	-94	36	-58	-131	-3	-134
26	10	10	14	24	23	5	28	316	-	316	501	-	501	2.30	0.36	1.17	1.59	-	1.59	-13	9	-4	-185	-	-185
27	29	36	105	141	105	58	163	730	-	730	922	-	922	2.92	0.55	1.16	1.26	-	1.26	-69	47	-22	-192	-	-192
28	47	258	38	296	321	19	340	507	94	601	710	29	739	1.24	0.50	1.15	1.40	0.31	1.23	-63	19	-44	-203	65	-138
29	28	57	56	113	77	51	128	293	33	326	283	46	329	1.35	0.91	1.13	0.97	1.39	1.01	-20	5	-15	10	-13	-3
30	03	161	220	381	244	178	422	959	97	1,056	1,199	72	1,271	1.52	0.81	1.11	1.25	0.74	1.20	-83	42	-41	-240	25	-215
31	16	226	385	611	326	345	671	1,039	197	1,236	1,095	172	1,267	1.44	0.90	1.10	1.05	0.87	1.03	-100	40	-60	-56	25	-31
32	08	113	193	306	198	138	336	990	43	1,033	1,441	45	1,486	1.75	0.72	1.10	1.46	1.05	1.44	-85	55	-30	-451	-2	-453
33	14	40	244	284	67	231	298	887	-	887	1,118	-	1,118	1.68	0.95	1.05	1.26	-	1.26	-27	13	-14	-231	-	-231
34	45	239	391	630	322	334	656	1,193	-	1,193	1,557	-	1,557	1.35	0.85	1.04	1.31	-	1.31	-83	57	-26	-364	-	-364
35	35	111	1,247	1,358	170	1,222	1,392	1,527	480	2,007	2,289	323	2,612	1.53	0.98	1.03	1.50	0.67	1.30	-59	25	-34	-762	157	-605
36	38	88	865	953	105	864	969	448	-	448	464	-	464	1.19	1.00	1.02	1.04	-	1.04	-17	1	-16	-16	-	-16

資料來源：本計畫彙整。

## 2. 士林區

共有 81 個交通分區，其中汽車需供比值  $D/S > 1$  計有 56 個交通分區約佔 69%，機車需供比值  $D/S > 1$  計有 55 個交通分區約佔 68%，其中汽車與機車需供比值  $D/S$  皆  $> 1$  計有 45 個交通分區約佔 56%，其路邊與路外停車供需情況，分述如下：

### (1) 汽車需供比值 $D/S > 1$

汽車需供比值  $D/S > 1$  之 56 個交通分區，主要分布於華齡公園及社子島周邊，其路邊與路外供給與需求情況彙整如表 6.1-5 所示，在汽車停車需求方面，各交通分區以路邊供給不足為主。

### (2) 機車需供比值 $D/S > 1$

機車需供比值  $D/S > 1$  之 55 個交通分區，主要分布於社子島、捷運士林站及華齡公園周邊，其路邊與路外供給與需求情況彙整如表 6.1-6 所示，在機車停車需求方面，各交通分區皆以路邊供給不足為主。

### (3) 汽車與機車需供比值 $D/S$ 皆 $> 1$

本區汽車與機車需供比值  $D/S$  皆  $> 1$  之交通分區共計 45 個分區，供給與需求情況彙整如表 6.1-7 所示。另以汽、機車停車需供比值二維分布圖(平日)展示，如圖 6.1-2 所示，以機車  $D/S$  為 X 軸，汽車  $D/S$  為 Y 軸，並將汽車  $D/S > 1$  及機車  $D/S > 1$  作為分隔點，X、Y 軸將空間切割為四個象限，則落在第一象限的區域(紫色區塊)為汽、機車停車服務水準皆不佳之交通分區(汽車與機車需供比值  $D/S$  皆  $> 1$ )。

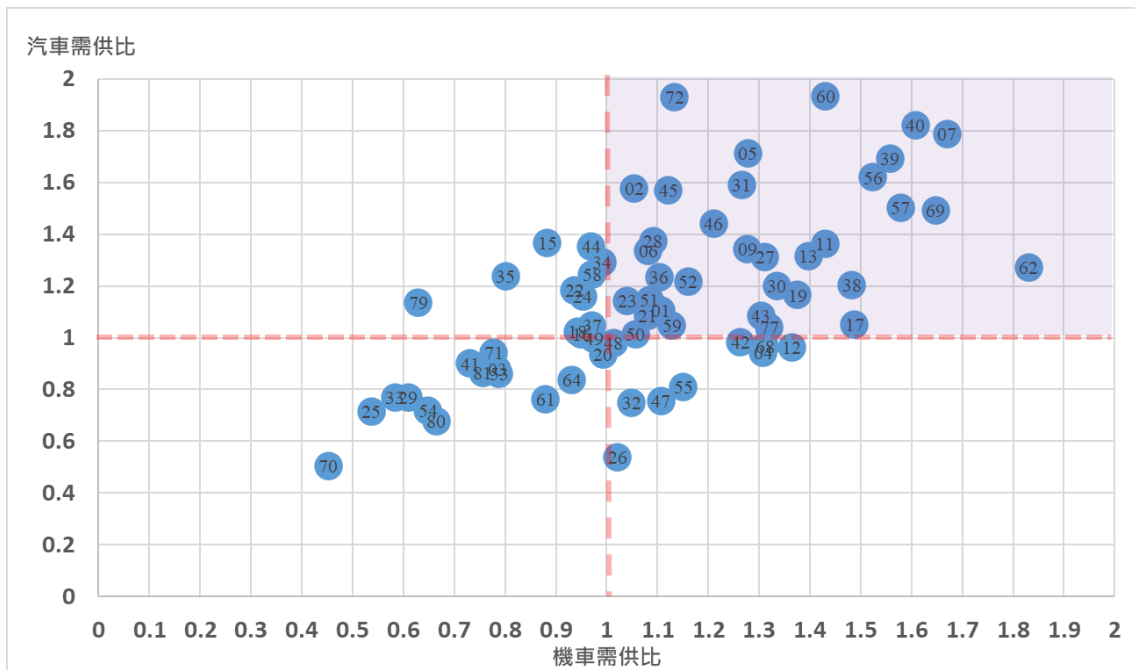


圖 6.1-2 士林區汽車及機車停車需供比值二維分布圖(平日)

表 6.1-5 士林區汽車停車需供比值&gt;1 之停車供需情況彙整表(平日)

項目	交通分區編號	尖峰小時	停車需供比	停車供給總計	實際停車總計	供給		實際停車數		供給與需求差額			備註
			(A=C/B)	(B)	(C)	路邊	路外停車場	路邊	路外停車場	路邊	路外停車場	合計	
1	67	12:00~13:00	3.75	12	45	12	-	45	-	-33	-	-33	機車 D/S>1
2	08	18:00~19:00	2.67	58	155	48	10	145	10	-97	-	-97	機車 D/S>1
3	14	18:00~19:00	2.44	77	188	69	8	183	5	-114	3	-111	機車 D/S>1
4	73	18:00~19:00	2.35	92	216	87	5	212	4	-125	1	-124	機車 D/S>1
5	74	13:00~14:00	2.31	88	203	88	-	203	-	-115	-	-115	機車 D/S>1
6	10	18:00~19:00	2.26	58	131	29	29	103	28	-74	1	-73	機車 D/S>1
7	76	10:00~11:00	2.22	51	113	51	-	113	-	-62	-	-62	機車 D/S>1
8	78	19:00~20:00	2.18	171	372	149	22	354	18	-205	4	-201	機車 D/S>1
9	75	17:00~18:00	2.11	111	234	111	-	234	-	-123	-	-123	機車 D/S>1
10	66	15:00~16:00	2.05	108	221	74	34	199	22	-125	12	-113	機車 D/S>1
11	60	17:00~18:00	1.93	71	137	61	10	130	7	-69	3	-66	機車 D/S>1
12	72	13:00~14:00	1.93	14	27	2	12	25	2	-23	10	-13	機車 D/S>1
13	40	17:00~18:00	1.82	77	140	26	51	102	38	-76	13	-63	機車 D/S>1
14	07	17:00~18:00	1.78	102	182	62	40	173	9	-111	31	-80	機車 D/S>1
15	05	18:00~19:00	1.71	165	282	129	36	247	35	-118	1	-117	機車 D/S>1
16	39	17:00~18:00	1.69	61	103	61	-	103	-	-42	-	-42	機車 D/S>1
17	56	15:00~16:00	1.62	175	283	154	21	271	12	-117	9	-108	機車 D/S>1
18	31	10:00~11:00	1.59	51	81	47	4	80	1	-33	3	-30	機車 D/S>1
19	02	18:00~19:00	1.57	169	266	144	25	252	14	-108	11	-97	機車 D/S>1
20	45	17:00~18:00	1.57	88	138	88	-	138	-	-50	-	-50	機車 D/S>1
21	57	17:00~18:00	1.50	172	258	101	71	211	47	-110	24	-86	機車 D/S>1
22	69	19:00~20:00	1.49	45	67	45	-	67	-	-22	-	-22	機車 D/S>1
23	46	08:00~09:00	1.44	75	108	61	14	94	14	-33	-	-33	機車 D/S>1
24	28	12:00~13:00	1.37	373	512	174	199	323	189	-149	10	-139	機車 D/S>1
25	15	19:00~20:00	1.36	129	176	123	6	170	6	-47	-	-47	
26	11	19:00~20:00	1.36	133	181	71	62	145	36	-74	26	-48	機車 D/S>1
27	44	19:00~20:00	1.35	233	315	192	41	294	21	-102	20	-82	
28	09	19:00~20:00	1.34	147	197	55	92	143	54	-88	38	-50	機車 D/S>1

113 年度臺北市汽機車停車供需調查（6 個行政區—北區）

項目	交通分區編號	尖峰小時	停車需供比	停車供給總計	實際停車總計	供給		實際停車數		供給與需求差額			備註
			(A=C/B)	(B)	(C)	路邊	路外停車場	路邊	路外停車場	路邊	路外停車場	合計	
29	06	18:00~19:00	1.33	81	108	45	36	87	21	-42	15	-27	機車 D/S>1
30	13	19:00~20:00	1.31	407	535	158	249	310	225	-152	24	-128	機車 D/S>1
31	27	16:00~17:00	1.31	129	169	102	27	143	26	-41	1	-40	機車 D/S>1
32	34	17:00~18:00	1.29	203	262	138	65	229	33	-91	32	-59	
33	62	15:00~16:00	1.27	97	123	42	55	94	29	-52	26	-26	機車 D/S>1
34	58	19:00~20:00	1.24	314	390	283	31	364	26	-81	5	-76	
35	35	19:00~20:00	1.24	169	209	132	37	173	36	-41	1	-40	
36	36	19:00~20:00	1.23	251	309	166	85	252	57	-86	28	-58	機車 D/S>1
37	52	11:00~12:00	1.22	102	124	89	13	118	6	-29	7	-22	機車 D/S>1
38	38	16:00~17:00	1.20	128	154	69	59	126	28	-57	31	-26	機車 D/S>1
39	30	19:00~20:00	1.20	185	222	174	11	211	11	-37	-	-37	機車 D/S>1
40	22	13:00~14:00	1.18	182	215	87	95	138	77	-51	18	-33	
41	19	08:00~09:00	1.16	86	100	86	-	100	-	-14	-	-14	機車 D/S>1
42	24	13:00~14:00	1.16	406	470	212	194	338	132	-126	62	-64	
43	51	19:00~20:00	1.15	262	300	245	17	290	10	-45	7	-38	機車 D/S>1
44	23	19:00~20:00	1.14	321	366	289	32	356	10	-67	22	-45	機車 D/S>1
45	79	19:00~20:00	1.13	135	153	89	46	125	28	-36	18	-18	
46	01	09:00~10:00	1.10	380	419	282	98	356	63	-74	35	-39	機車 D/S>1
47	43	10:00~11:00	1.08	230	249	115	115	179	70	-64	45	-19	機車 D/S>1
48	21	15:00~16:00	1.08	206	223	136	70	181	42	-45	28	-17	機車 D/S>1
49	17	19:00~20:00	1.05	163	171	150	13	168	3	-18	10	-8	機車 D/S>1
50	59	09:00~10:00	1.05	261	273	261	-	273	-	-12	-	-12	機車 D/S>1
51	37	18:00~19:00	1.04	292	305	182	110	230	75	-48	35	-13	
52	77	15:00~16:00	1.04	78	81	67	11	74	7	-7	4	-3	機車 D/S>1
53	63	12:00~13:00	1.04	227	235	23	204	54	181	-31	23	-8	機車 D/S>1
54	18	15:00~16:00	1.02	145	148	116	29	134	14	-18	15	-3	
55	16	10:00~11:00	1.01	228	231	201	27	212	19	-11	8	-3	
56	50	19:00~20:00	1.01	390	395	70	320	112	283	-42	37	-5	機車 D/S>1

資料來源：本計畫彙整。

表 6.1-6 士林區機車停車需供比值&gt;1 之停車供需情況彙整表(平日)

項目	交通分區編號	尖峰小時	停車需供比	停車供給總計	實際停車總計	供給		實際停車數		供給與需求差額			備註
			(A=C/B)	(B)	(C)	路邊	路外停車場	路邊	路外停車場	路邊	路外停車場	合計	
1	65	19:00~20:00	3.02	312	943	312	-	943	-	-631	-	-631	
2	63	16:00~17:00	2.34	451	1,054	451	-	1,054	-	-603	-	-603	汽車 D/S>1
3	62	14:00~15:00	1.83	403	738	403	-	738	-	-335	-	-335	汽車 D/S>1
4	78	19:00~20:00	1.69	845	1,429	839	6	1,429	-	-590	6	-584	汽車 D/S>1
5	07	19:00~20:00	1.67	726	1,213	726	-	1,213	-	-487	-	-487	汽車 D/S>1
6	69	11:00~12:00	1.65	358	590	358	-	590	-	-232	-	-232	汽車 D/S>1
7	40	15:00~16:00	1.61	869	1,398	711	158	1,182	216	-471	-58	-529	汽車 D/S>1
8	57	19:00~20:00	1.58	758	1,197	715	43	1,141	56	-426	-13	-439	汽車 D/S>1
9	39	17:00~18:00	1.56	240	374	240	-	374	-	-134	-	-134	汽車 D/S>1
10	08	19:00~20:00	1.55	533	828	533	-	828	-	-295	-	-295	汽車 D/S>1
11	56	10:00~11:00	1.52	1,130	1,723	1,083	47	1,642	81	-559	-34	-593	汽車 D/S>1
12	73	19:00~20:00	1.52	805	1,226	805	-	1,226	-	-421	-	-421	汽車 D/S>1
13	75	17:00~18:00	1.52	759	1,153	699	60	1,098	55	-399	5	-394	汽車 D/S>1
14	74	08:00~09:00	1.51	685	1,037	685	-	1,037	-	-352	-	-352	汽車 D/S>1
15	17	09:00~10:00	1.49	176	262	176	-	262	-	-86	-	-86	汽車 D/S>1
16	38	11:00~12:00	1.48	553	820	553	-	817	3	-264	-3	-267	汽車 D/S>1
17	60	08:00~09:00	1.43	756	1,082	736	20	1,071	11	-335	9	-326	汽車 D/S>1
18	11	19:00~20:00	1.43	687	983	675	12	972	11	-297	1	-296	汽車 D/S>1
19	66	09:00~10:00	1.40	807	1,130	807	-	1,130	-	-323	-	-323	汽車 D/S>1
20	13	19:00~20:00	1.40	1,293	1,807	1,277	16	1,797	10	-520	6	-514	汽車 D/S>1
21	76	16:00~17:00	1.38	616	851	616	-	851	-	-235	-	-235	汽車 D/S>1
22	19	11:00~12:00	1.38	399	549	399	-	549	-	-150	-	-150	汽車 D/S>1
23	12	19:00~20:00	1.36	891	1,216	693	198	1,205	11	-512	187	-325	
24	30	19:00~20:00	1.34	289	386	289	-	386	-	-97	-	-97	汽車 D/S>1
25	77	13:00~14:00	1.32	574	758	558	16	758	-	-200	16	-184	汽車 D/S>1
26	68	11:00~12:00	1.31	1,190	1,562	1,190	-	1,562	-	-372	-	-372	
27	27	14:00~15:00	1.31	615	807	615	-	806	1	-191	-1	-192	汽車 D/S>1
28	04	19:00~20:00	1.31	671	878	671	-	878	-	-207	-	-207	

113 年度臺北市汽機車停車供需調查 (6 個行政區—北區)

項目	交通分區編號	尖峰小時	停車需供比	停車供給總計	實際停車總計	供給		實際停車數		供給與需求差額			備註
			(A=C/B)	(B)	(C)	路邊	路外停車場	路邊	路外停車場	路邊	路外停車場	合計	
29	67	12:00~13:00	1.31	368	481	368	-	481	-	-113	-	-113	汽車 D/S>1
30	43	16:00~17:00	1.30	565	737	565	-	737	-	-172	-	-172	汽車 D/S>1
31	05	08:00~09:00	1.28	912	1,166	912	-	1,164	2	-252	-2	-254	汽車 D/S>1
32	09	08:00~09:00	1.28	746	953	746	-	947	6	-201	-6	-207	汽車 D/S>1
33	31	10:00~11:00	1.27	398	504	398	-	504	-	-106	-	-106	汽車 D/S>1
34	42	19:00~20:00	1.26	337	426	337	-	426	-	-89	-	-89	
35	14	19:00~20:00	1.24	916	1,136	916	-	1,136	-	-220	-	-220	汽車 D/S>1
36	46	15:00~16:00	1.21	412	499	412	-	499	-	-87	-	-87	汽車 D/S>1
37	52	09:00~10:00	1.16	186	216	186	-	216	-	-30	-	-30	汽車 D/S>1
38	55	10:00~11:00	1.15	1,032	1,188	882	150	1,116	72	-234	78	-156	
39	10	18:00~19:00	1.14	526	600	526	-	600	-	-74	-	-74	汽車 D/S>1
40	72	13:00~14:00	1.13	962	1,091	733	229	982	109	-249	120	-129	汽車 D/S>1
41	59	08:00~09:00	1.13	509	575	509	-	575	-	-66	-	-66	汽車 D/S>1
42	45	09:00~10:00	1.12	377	423	377	-	423	-	-46	-	-46	汽車 D/S>1
43	01	08:00~09:00	1.11	1,161	1,286	1,161	-	1,270	16	-109	-16	-125	汽車 D/S>1
44	47	08:00~09:00	1.11	186	206	186	-	206	-	-20	-	-20	
45	36	08:00~09:00	1.10	788	870	759	29	767	103	-8	-74	-82	汽車 D/S>1
46	28	16:00~17:00	1.09	1,052	1,149	1,052	-	1,149	-	-97	-	-97	汽車 D/S>1
47	51	08:00~09:00	1.09	482	523	482	-	523	-	-41	-	-41	汽車 D/S>1
48	06	08:00~09:00	1.08	375	406	375	-	401	5	-26	-5	-31	汽車 D/S>1
49	21	15:00~16:00	1.08	476	515	476	-	515	-	-39	-	-39	汽車 D/S>1
50	50	17:00~18:00	1.06	645	682	469	176	604	78	-135	98	-37	汽車 D/S>1
51	02	19:00~20:00	1.05	891	940	891	-	939	1	-48	-1	-49	汽車 D/S>1
52	32	11:00~12:00	1.05	857	900	857	-	900	-	-43	-	-43	
53	23	08:00~09:00	1.04	589	613	589	-	613	-	-24	-	-24	汽車 D/S>1
54	26	10:00~11:00	1.02	135	138	135	-	138	-	-3	-	-3	
55	48	10:00~11:00	1.01	348	353	308	40	327	26	-19	14	-5	

資料來源：本計畫彙整。

表 6.1-7 士林區汽車與機車停車需供比值皆&gt;1 之停車供需情況彙整表(平日)

項目	交通分區	汽車供給(格)			汽車需求(輛)			機車供給(格)			機車需求(輛)			汽車需供比			機車需供比			汽車不足供給數(格)			機車不足供給數(格)		
		路邊	路外	合計	路邊	路外	合計	路邊	路外	合計	路邊	路外	合計	路邊	路外	合計	路邊	路外	合計	路邊	路外	合計	路邊	路外	合計
1	67	12	-	12	45	-	45	368	-	368	481	-	481	3.75	-	3.75	1.31	-	1.31	-33	-	-33	-113	-	-113
2	08	48	10	58	145	10	155	533	-	533	828	-	828	3.02	1.00	2.67	1.55	-	1.55	-97	-	-97	-295	-	-295
3	14	69	8	77	183	5	188	916	-	916	1,136	-	1,136	2.65	0.63	2.44	1.24	-	1.24	-114	3	-111	-220	-	-220
4	73	87	5	92	212	4	216	805	-	805	1,226	-	1,226	2.44	0.80	2.35	1.52	-	1.52	-125	1	-124	-421	-	-421
5	74	88	-	88	203	-	203	685	-	685	1,037	-	1,037	2.31	-	2.31	1.51	-	1.51	-115	-	-115	-352	-	-352
6	10	29	29	58	103	28	131	526	-	526	600	-	600	3.55	0.97	2.26	1.14	-	1.14	-74	1	-73	-74	-	-74
7	76	51	-	51	113	-	113	616	-	616	851	-	851	2.22	-	2.22	1.38	-	1.38	-62	-	-62	-235	-	-235
8	78	149	22	171	354	18	372	839	6	845	1,429	-	1,429	2.38	0.82	2.18	1.70	0.00	1.69	-205	4	-201	-590	6	-584
9	75	111	-	111	234	-	234	699	60	759	1,098	55	1,153	2.11	-	2.11	1.57	0.92	1.52	-123	-	-123	-399	5	-394
10	66	74	34	108	199	22	221	807	-	807	1,130	-	1,130	2.69	0.65	2.05	1.40	-	1.40	-125	12	-113	-323	-	-323
11	60	61	10	71	130	7	137	736	20	756	1,071	11	1,082	2.13	0.70	1.93	1.46	0.55	1.43	-69	3	-66	-335	9	-326
12	72	2	12	14	25	2	27	733	229	962	982	109	1,091	12.50	0.17	1.93	1.34	0.48	1.13	-23	10	-13	-249	120	-129
13	40	26	51	77	102	38	140	711	158	869	1,182	216	1,398	3.92	0.75	1.82	1.66	1.37	1.61	-76	13	-63	-471	-58	-529
14	07	62	40	102	173	9	182	726	-	726	1,213	-	1,213	2.79	0.23	1.78	1.67	-	1.67	-111	31	-80	-487	-	-487
15	05	129	36	165	247	35	282	912	-	912	1,164	2	1,166	1.91	0.97	1.71	1.28	-	1.28	-118	1	-117	-252	-2	-254
16	39	61	-	61	103	-	103	240	-	240	374	-	374	1.69	-	1.69	1.56	-	1.56	-42	-	-42	-134	-	-134
17	56	154	21	175	271	12	283	1,083	47	1,130	1,642	81	1,723	1.76	0.57	1.62	1.52	1.72	1.52	-117	9	-108	-559	-34	-593
18	31	47	4	51	80	1	81	398	-	398	504	-	504	1.70	0.25	1.59	1.27	-	1.27	-33	3	-30	-106	-	-106
19	02	144	25	169	252	14	266	891	-	891	939	1	940	1.75	0.56	1.57	1.05	-	1.05	-108	11	-97	-48	-1	-49
20	45	88	-	88	138	-	138	377	-	377	423	-	423	1.57	-	1.57	1.12	-	1.12	-50	-	-50	-46	-	-46
21	57	101	71	172	211	47	258	715	43	758	1,141	56	1,197	2.09	0.66	1.50	1.60	1.30	1.58	-110	24	-86	-426	-13	-439
22	69	45	-	45	67	-	67	358	-	358	590	-	590	1.49	-	1.49	1.65	-	1.65	-22	-	-22	-232	-	-232
23	46	61	14	75	94	14	108	412	-	412	499	-	499	1.54	1.00	1.44	1.21	-	1.21	-33	-	-33	-87	-	-87

113 年度臺北市汽機車停車供需調查(6 個行政區—北區)

項目	交通分區	汽車供給(格)			汽車需求(輛)			機車供給(格)			機車需求(輛)			汽車需供比			機車需供比			汽車不足供給數(格)			機車不足供給數(格)		
		路邊	路外	合計	路邊	路外	合計	路邊	路外	合計	路邊	路外	合計	路邊	路外	合計	路邊	路外	合計	路邊	路外	合計	路邊	路外	合計
24	28	174	199	373	323	189	512	1,052	-	1,052	1,149	-	1,149	1.86	0.95	1.37	1.09	-	1.09	-149	10	-139	-97	-	-97
25	11	71	62	133	145	36	181	675	12	687	972	11	983	2.04	0.58	1.36	1.44	0.92	1.43	-74	26	-48	-297	1	-296
26	09	55	92	147	143	54	197	746	-	746	947	6	953	2.60	0.59	1.34	1.27	-	1.28	-88	38	-50	-201	-6	-207
27	06	45	36	81	87	21	108	375	-	375	401	5	406	1.93	0.58	1.33	1.07	-	1.08	-42	15	-27	-26	-5	-31
28	13	158	249	407	310	225	535	1,277	16	1,293	1,797	10	1,807	1.96	0.90	1.31	1.41	0.63	1.40	-152	24	-128	-520	6	-514
29	27	102	27	129	143	26	169	615	-	615	806	1	807	1.40	0.96	1.31	1.31	-	1.31	-41	1	-40	-191	-1	-192
30	62	42	55	97	94	29	123	403	-	403	738	-	738	2.24	0.53	1.27	1.83	-	1.83	-52	26	-26	-335	-	-335
31	36	166	85	251	252	57	309	759	29	788	767	103	870	1.52	0.67	1.23	1.01	3.55	1.10	-86	28	-58	-8	-74	-82
32	52	89	13	102	118	6	124	186	-	186	216	-	216	1.33	0.46	1.22	1.16	-	1.16	-29	7	-22	-30	-	-30
33	38	69	59	128	126	28	154	553	-	553	817	3	820	1.83	0.47	1.20	1.48	-	1.48	-57	31	-26	-264	-3	-267
34	30	174	11	185	211	11	222	289	-	289	386	-	386	1.21	1.00	1.20	1.34	-	1.34	-37	-	-37	-97	-	-97
35	19	86	-	86	100	-	100	399	-	399	549	-	549	1.16	-	1.16	1.38	-	1.38	-14	-	-14	-150	-	-150
36	51	245	17	262	290	10	300	482	-	482	523	-	523	1.18	0.59	1.15	1.09	-	1.09	-45	7	-38	-41	-	-41
37	23	289	32	321	356	10	366	589	-	589	613	-	613	1.23	0.31	1.14	1.04	-	1.04	-67	22	-45	-24	-	-24
38	01	282	98	380	356	63	419	1,161	-	1,161	1,270	16	1,286	1.26	0.64	1.10	1.09	-	1.11	-74	35	-39	-109	-16	-125
39	43	115	115	230	179	70	249	565	-	565	737	-	737	1.56	0.61	1.08	1.30	-	1.30	-64	45	-19	-172	-	-172
40	21	136	70	206	181	42	223	476	-	476	515	-	515	1.33	0.60	1.08	1.08	-	1.08	-45	28	-17	-39	-	-39
41	17	150	13	163	168	3	171	176	-	176	262	-	262	1.12	0.23	1.05	1.49	-	1.49	-18	10	-8	-86	-	-86
42	59	261	-	261	273	-	273	509	-	509	575	-	575	1.05	-	1.05	1.13	-	1.13	-12	-	-12	-66	-	-66
43	77	67	11	78	74	7	81	558	16	574	758	-	758	1.10	0.64	1.04	1.36	0.00	1.32	-7	4	-3	-200	16	-184
44	63	23	204	227	54	181	235	451	-	451	1,054	-	1,054	2.35	0.89	1.04	2.34	-	2.34	-31	23	-8	-603	-	-603
45	50	70	320	390	112	283	395	469	176	645	604	78	682	1.60	0.88	1.01	1.29	0.44	1.06	-42	37	-5	-135	98	-37

資料來源：本計畫彙整。

## 3. 大同區

共有 39 個交通分區，其中汽車需供比值  $D/S > 1$  計有 29 個交通分區約佔 74%，機車需供比值  $D/S > 1$  計有 34 個交通分區約佔 87%，其中汽車與機車需供比值  $D/S$  皆  $> 1$  計有 26 個交通分區約佔 67%，其路邊與路外停車供需情況，分述如下：

(1) 汽車需供比值  $D/S > 1$ 

汽車需供比值  $D/S > 1$  之 29 個交通分區，主要分布於民族西路及寧夏夜市周邊，其路邊與路外供給與需求情況彙整如表 6.1-8 所示，在汽車停車需求方面，各交通分區以路邊供給不足為主。

(2) 機車需供比值  $D/S > 1$ 

機車需供比值  $D/S > 1$  之 34 個交通分區，主要分布於延三夜市、迪化街商圈及寧夏夜市周邊，其路邊與路外供給與需求情況彙整如表 6.1-9 所示，在機車停車需求方面，各交通分區皆以路邊供給不足為主。

(3) 汽車與機車需供比值  $D/S$  皆  $> 1$ 

本區汽車與機車需供比值  $D/S$  皆  $> 1$  之交通分區共計 26 個分區，供給與需求情況彙整如表 6.1-10 所示。另以汽、機車停車需供比值二維分布圖(平日)展示，如圖 6.1-3 所示，以機車  $D/S$  為 X 軸，汽車  $D/S$  為 Y 軸，並將汽車  $D/S > 1$  及機車  $D/S > 1$  作為分隔點，X、Y 軸將空間切割為四個象限，則落在第一象限的區域(紫色區塊)為汽、機車停車服務水準皆不佳之交通分區(汽車與機車需供比值  $D/S$  皆  $> 1$ )。

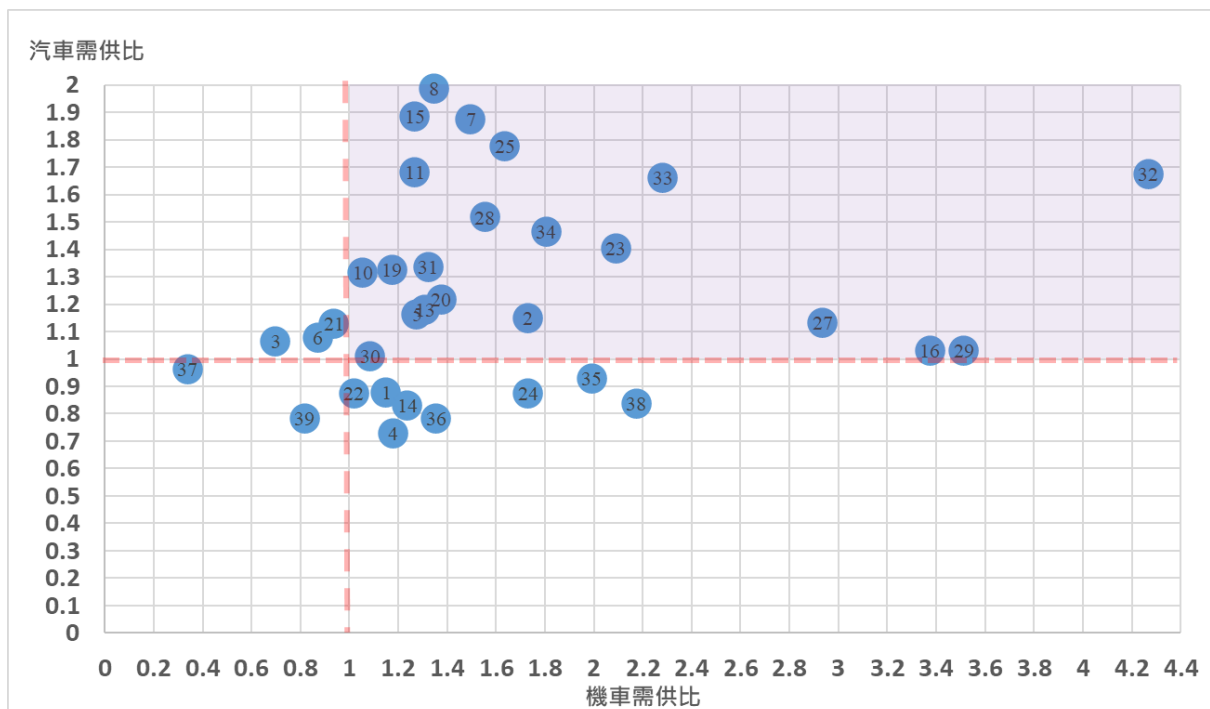


圖 6.1-3 大同區汽車及機車停車需供比值二維分布圖(平日)

表 6.1-8 大同區汽車停車需供比值&gt;1 之停車供需情況彙整表(平日)

項目	交通分區編號	尖峰小時	停車需供比	停車供給總計	實際停車總計	供給		實際停車數		供給與需求差額			備註
			(A=C/B)	(B)	(C)	路邊	路外停車場	路邊	路外停車場	路邊	路外停車場	合計	
1	18	11:00~12:00	3.61	28	101	28	-	101	-	-73	-	-73	機車 D/S>1
2	12	19:00~20:00	2.23	47	105	30	17	92	13	-62	4	-58	機車 D/S>1
3	26	11:00~12:00	2.21	104	230	89	15	225	5	-136	10	-126	機車 D/S>1
4	17	16:00~17:00	2.16	64	138	64	-	138	-	-74	-	-74	機車 D/S>1
5	09	09:00~10:00	2.15	96	206	96	-	206	-	-110	-	-110	機車 D/S>1
6	08	18:00~19:00	1.99	144	286	130	14	275	11	-145	3	-142	機車 D/S>1
7	15	11:00~12:00	1.88	111	209	105	6	204	5	-99	1	-98	機車 D/S>1
8	07	09:00~10:00	1.87	78	146	64	14	133	13	-69	1	-68	機車 D/S>1
9	25	18:00~19:00	1.77	75	133	75	-	133	-	-58	-	-58	機車 D/S>1
10	11	11:00~12:00	1.68	28	47	23	5	44	3	-21	2	-19	機車 D/S>1
11	32	16:00~17:00	1.67	49	82	45	4	80	2	-35	2	-33	機車 D/S>1
12	33	14:00~15:00	1.66	56	93	56	-	93	-	-37	-	-37	機車 D/S>1
13	28	13:00~14:00	1.52	163	247	91	72	170	77	-79	-5	-84	機車 D/S>1
14	34	14:00~15:00	1.46	112	164	70	42	132	32	-62	10	-52	機車 D/S>1
15	23	13:00~14:00	1.40	273	383	80	193	190	193	-110	-	-110	機車 D/S>1
16	31	12:00~13:00	1.33	267	356	35	232	126	230	-91	2	-89	機車 D/S>1
17	19	18:00~19:00	1.32	133	176	49	84	114	62	-65	22	-43	機車 D/S>1
18	10	13:00~14:00	1.32	146	192	98	48	148	44	-50	4	-46	機車 D/S>1
19	20	11:00~12:00	1.21	145	176	27	118	68	108	-41	10	-31	機車 D/S>1
20	13	18:00~19:00	1.18	383	451	85	298	162	289	-77	9	-68	機車 D/S>1
21	05	11:00~12:00	1.16	302	351	41	261	103	248	-62	13	-49	機車 D/S>1
22	02	19:00~20:00	1.15	314	360	94	220	173	187	-79	33	-46	機車 D/S>1
23	27	18:00~19:00	1.13	236	267	129	107	174	93	-45	14	-31	機車 D/S>1
24	21	13:00~14:00	1.13	132	149	59	73	95	54	-36	19	-17	
25	06	10:00~11:00	1.08	339	365	55	284	96	269	-41	15	-26	
26	03	14:00~15:00	1.06	245	260	52	193	75	185	-23	8	-15	
27	16	19:00~20:00	1.03	69	71	54	15	57	14	-3	1	-2	機車 D/S>1
28	29	13:00~14:00	1.03	469	482	54	415	130	352	-76	63	-13	機車 D/S>1
29	30	13:00~14:00	1.01	431	435	101	330	148	287	-47	43	-4	機車 D/S>1

資料來源：本計畫彙整。

表 6.1-9 大同區機車停車需供比值&gt;1 之停車供需情況彙整表(平日)

項目	交通分區編號	尖峰小時	停車需供比	停車供給總計	實際停車總計	供給		實際停車數		供給與需求差額			備註
			(A=C/B)	(B)	(C)	路邊	路外停車場	路邊	路外停車場	路邊	路外停車場	合計	
1	32	14:00~15:00	4.27	242	1,033	242	-	1,033	-	-791	-	-791	汽車 D/S>1
2	29	14:00~15:00	3.51	476	1,673	466	10	1,659	14	-1,193	-4	-1,197	汽車 D/S>1
3	16	19:00~20:00	3.38	202	682	202	-	682	-	-480	-	-480	汽車 D/S>1
4	27	15:00~16:00	2.94	305	896	305	-	896	-	-591	-	-591	汽車 D/S>1
5	33	14:00~15:00	2.28	457	1,044	457	-	1,044	-	-587	-	-587	汽車 D/S>1
6	38	14:00~15:00	2.17	790	1,718	435	355	1,470	248	-1,035	107	-928	
7	23	13:00~14:00	2.09	773	1,617	773	-	1,617	-	-844	-	-844	汽車 D/S>1
8	35	12:00~13:00	1.99	433	863	186	247	618	245	-432	2	-430	
9	12	19:00~20:00	1.90	399	758	399	-	758	-	-359	-	-359	汽車 D/S>1
10	34	12:00~13:00	1.81	672	1,214	637	35	1,189	25	-552	10	-542	汽車 D/S>1
11	24	13:00~14:00	1.73	1,301	2,253	737	564	2,161	92	-1,424	472	-952	
12	02	11:00~12:00	1.73	796	1,378	664	132	1,236	142	-572	-10	-582	汽車 D/S>1
13	25	19:00~20:00	1.64	597	977	597	-	977	-	-380	-	-380	汽車 D/S>1
14	28	13:00~14:00	1.56	984	1,531	984	-	1,531	-	-547	-	-547	汽車 D/S>1
15	26	13:00~14:00	1.51	1,038	1,572	1,038	-	1,572	-	-534	-	-534	汽車 D/S>1
16	18	11:00~12:00	1.50	535	801	535	-	801	-	-266	-	-266	汽車 D/S>1
17	07	18:00~19:00	1.50	529	792	529	-	792	-	-263	-	-263	汽車 D/S>1
18	20	18:00~19:00	1.38	594	818	408	186	682	136	-274	50	-224	汽車 D/S>1
19	36	16:00~17:00	1.36	832	1,129	768	64	1,069	60	-301	4	-297	
20	08	09:00~10:00	1.35	1,016	1,369	1,016	-	1,369	-	-353	-	-353	汽車 D/S>1
21	17	16:00~17:00	1.35	622	838	557	65	789	49	-232	16	-216	汽車 D/S>1
22	31	14:00~15:00	1.32	979	1,297	731	248	1,076	221	-345	27	-318	汽車 D/S>1

113 年度臺北市汽機車停車供需調查（6 個行政區—北區）

項目	交通 分區 編號	尖峰小時	停車 需供比	停車供給 總計	實際停車 總計	供給		實際停車數		供給與需求差額			備註
			(A=C/B)	(B)	(C)	路邊	路外 停車場	路邊	路外 停車場	路邊	路外 停車場	合計	
23	13	14:00~15:00	1.31	891	1,168	794	97	1,075	93	-281	4	-277	汽車 D/S>1
24	05	11:00~12:00	1.28	640	817	535	105	724	93	-189	12	-177	汽車 D/S>1
25	15	18:00~19:00	1.27	1,058	1,343	1,058	-	1,343	-	-285	-	-285	汽車 D/S>1
26	11	11:00~12:00	1.27	505	641	505	-	641	-	-136	-	-136	汽車 D/S>1
27	14	13:00~14:00	1.24	914	1,133	820	94	1,047	86	-227	8	-219	
28	04	14:00~15:00	1.18	598	705	451	147	637	68	-186	79	-107	
29	19	15:00~16:00	1.18	1,118	1,315	1,008	110	1,244	71	-236	39	-197	汽車 D/S>1
30	09	09:00~10:00	1.15	1,057	1,219	1,057	-	1,219	-	-162	-	-162	汽車 D/S>1
31	01	08:00~09:00	1.15	495	570	369	126	547	23	-178	103	-75	
32	30	11:00~12:00	1.09	1,142	1,241	1,001	141	1,151	90	-150	51	-99	汽車 D/S>1
33	10	11:00~12:00	1.06	1,051	1,109	872	179	1,015	94	-143	85	-58	汽車 D/S>1
34	22	13:00~14:00	1.02	904	922	717	187	748	174	-31	13	-18	

資料來源：本計畫彙整。

表 6.1-10 大同區汽車與機車停車需供比值皆&gt;1 之停車供需情況彙整表(平日)

項目	交通分區	汽車供給(格)			汽車需求(輛)			機車供給(格)			機車需求(輛)			汽車需供比			機車需供比			汽車不足供給數(格)			機車不足供給數(格)		
		路邊	路外	合計	路邊	路外	合計	路邊	路外	合計	路邊	路外	合計	路邊	路外	合計	路邊	路外	合計	路邊	路外	合計	路邊	路外	合計
1	18	28	-	28	101	-	101	535	-	535	801	-	801	3.61	-	3.61	1.50	-	1.50	-73	-	-73	-266	-	-266
2	12	30	17	47	92	13	105	399	-	399	758	-	758	3.07	0.76	2.23	1.90	-	1.90	-62	4	-58	-359	-	-359
3	26	89	15	104	225	5	230	1,038	-	1,038	1,572	-	1,572	2.53	0.33	2.21	1.51	-	1.51	-136	10	-126	-534	-	-534
4	17	64	-	64	138	-	138	557	65	622	789	49	838	2.16	-	2.16	1.42	0.75	1.35	-74	-	-74	-232	16	-216
5	09	96	-	96	206	-	206	1,057	-	1,057	1,219	-	1,219	2.15	-	2.15	1.15	-	1.15	-110	-	-110	-162	-	-162
6	08	130	14	144	275	11	286	1,016	-	1,016	1,369	-	1,369	2.12	0.79	1.99	1.35	-	1.35	-145	3	-142	-353	-	-353
7	15	105	6	111	204	5	209	1,058	-	1,058	1,343	-	1,343	1.94	0.83	1.88	1.27	-	1.27	-99	1	-98	-285	-	-285
8	07	64	14	78	133	13	146	529	-	529	792	-	792	2.08	0.93	1.87	1.50	-	1.50	-69	1	-68	-263	-	-263
9	25	75	-	75	133	-	133	597	-	597	977	-	977	1.77	-	1.77	1.64	-	1.64	-58	-	-58	-380	-	-380
10	11	23	5	28	44	3	47	505	-	505	641	-	641	1.91	0.60	1.68	1.27	-	1.27	-21	2	-19	-136	-	-136
11	32	45	4	49	80	2	82	242	-	242	1,033	-	1,033	1.78	0.50	1.67	4.27	-	4.27	-35	2	-33	-791	-	-791
12	33	56	-	56	93	-	93	457	-	457	1,044	-	1,044	1.66	-	1.66	2.28	-	2.28	-37	-	-37	-587	-	-587
13	28	91	72	163	170	77	247	984	-	984	1,531	-	1,531	1.87	1.07	1.52	1.56	-	1.56	-79	-5	-84	-547	-	-547
14	34	70	42	112	132	32	164	637	35	672	1,189	25	1,214	1.89	0.76	1.46	1.87	0.71	1.81	-62	10	-52	-552	10	-542
15	23	80	193	273	190	193	383	773	-	773	1,617	-	1,617	2.38	1.00	1.40	2.09	-	2.09	-110	-	-110	-844	-	-844
16	31	35	232	267	126	230	356	731	248	979	1,076	221	1,297	3.60	0.99	1.33	1.47	0.89	1.32	-91	2	-89	-345	27	-318
17	19	49	84	133	114	62	176	1,008	110	1,118	1,244	71	1,315	2.33	0.74	1.32	1.23	0.65	1.18	-65	22	-43	-236	39	-197
18	10	98	48	146	148	44	192	872	179	1,051	1,015	94	1,109	1.51	0.92	1.32	1.16	0.53	1.06	-50	4	-46	-143	85	-58
19	20	27	118	145	68	108	176	408	186	594	682	136	818	2.52	0.92	1.21	1.67	0.73	1.38	-41	10	-31	-274	50	-224
20	13	85	298	383	162	289	451	794	97	891	1,075	93	1,168	1.91	0.97	1.18	1.35	0.96	1.31	-77	9	-68	-281	4	-277
21	05	41	261	302	103	248	351	535	105	640	724	93	817	2.51	0.95	1.16	1.35	0.89	1.28	-62	13	-49	-189	12	-177
22	02	94	220	314	173	187	360	664	132	796	1,236	142	1,378	1.84	0.85	1.15	1.86	1.08	1.73	-79	33	-46	-572	-10	-582
23	27	129	107	236	174	93	267	305	-	305	896	-	896	1.35	0.87	1.13	2.94	-	2.94	-45	14	-31	-591	-	-591
24	16	54	15	69	57	14	71	202	-	202	682	-	682	1.06	0.93	1.03	3.38	-	3.38	-3	1	-2	-480	-	-480
25	29	54	415	469	130	352	482	466	10	476	1,659	14	1,673	2.41	0.85	1.03	3.56	1.40	3.51	-76	63	-13	-1,193	-4	-1197
26	30	101	330	431	148	287	435	1,001	141	1,142	1,151	90	1,241	1.47	0.87	1.01	1.15	0.64	1.09	-47	43	-4	-150	51	-99

資料來源：本計畫彙整。

#### 4. 中山區

共有 93 個交通分區，其中汽車需供比值  $D/S > 1$  計有 62 個交通分區約佔 67%，機車需供比值  $D/S > 1$  計有 74 個交通分區約佔 80%，其中汽車與機車需供比值  $D/S$  皆  $> 1$  計有 56 個交通分區約佔 60%，其路邊與路外停車供需情況，分述如下：

##### (1) 汽車需供比值 $D/S > 1$

汽車需供比值  $D/S > 1$  之 62 個交通分區，主要分布於延三夜市、迪化街商圈及寧夏夜市周邊，其路邊與路外供給與需求情況彙整如表 6.1-11 所示，在汽車停車需求方面，各交通分區以路邊供給不足為主。

##### (2) 機車需供比值 $D/S > 1$

機車需供比值  $D/S > 1$  之 74 個交通分區，主要分布於中山商圈及林森南、北路周邊，其大部分的區域之需供比值皆大於 1，其路邊與路外供給與需求情況彙整如表 6.1-12 所示，在機車停車需求方面，各交通分區以路邊供給不足為主。

##### (3) 汽車與機車需供比值 $D/S$ 皆 $> 1$

本區汽車與機車需供比值  $D/S$  皆  $> 1$  之交通分區共計 56 個分區，供給與需求情況彙整如表 6.1-13 所示。另以汽、機車停車需供比值二維分布圖(平日)展示，如圖 6.1-4 所示，以機車  $D/S$  為 X 軸，汽車  $D/S$  為 Y 軸，並將汽車  $D/S > 1$  及機車  $D/S > 1$  作為分隔點，X、Y 軸將空間切割為四個象限，則落在第一象限的區域(紫色區塊)為汽、機車停車服務水準皆不佳之交通分區(汽車與機車需供比值  $D/S$  皆  $> 1$ )。

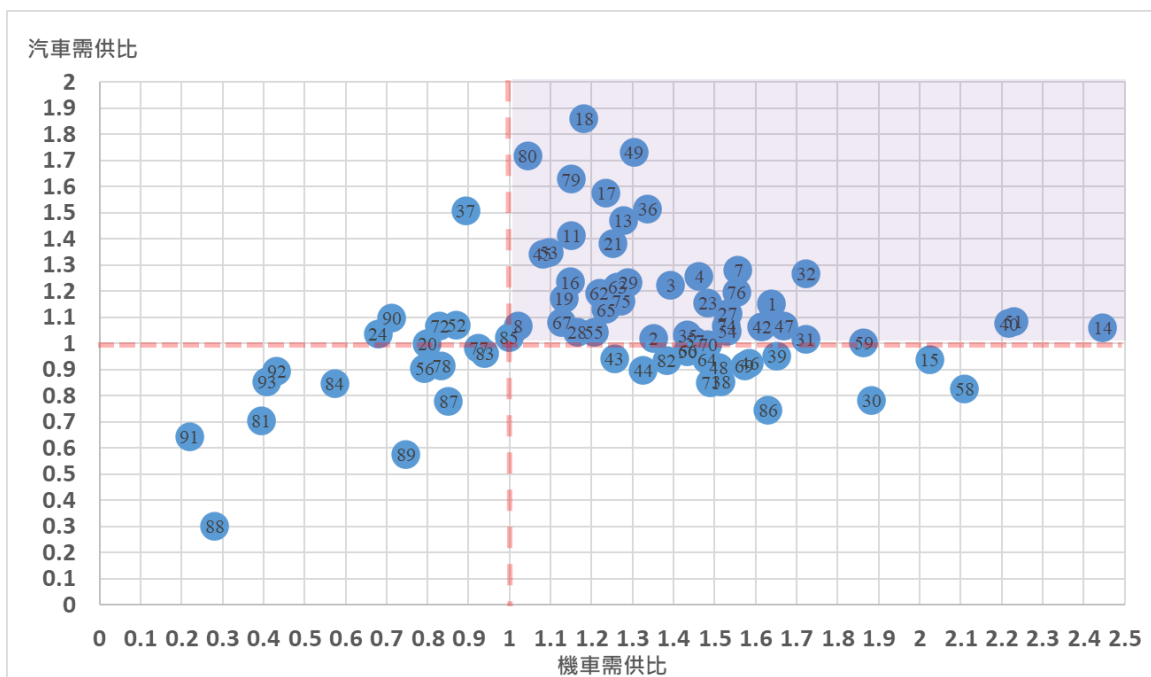


圖 6.1-4 中山區汽車及機車停車需供比值二維分布圖(平日)

表 6.1-11 中山區汽車停車需供比值&gt;1 之停車供需情況彙整表(平日)

項目	交通分區編號	尖峰小時	停車需供比	停車供給總計	實際停車總計	供給數		實際停車數		供給與需求差額			備註
			(A=C/B)	(B)	(C)	路邊	路外停車場	路邊	路外停車場	路邊	路外停車場	合計	
1	09	18:00~19:00	7.31	29	212	29	-	212	-	-183	-	-183	機車 D/S>1
2	12	16:00~17:00	5.89	18	106	18	-	106	-	-88	-	-88	機車 D/S>1
3	61	18:00~19:00	5.10	10	51	10	-	51	-	-41	-	-41	機車 D/S>1
4	10	18:00~19:00	3.95	58	229	58	-	229	-	-171	-	-171	機車 D/S>1
5	22	16:00~17:00	3.07	29	89	28	1	89	-	-61	1	-60	機車 D/S>1
6	34	16:00~17:00	3.00	44	132	23	21	116	16	-93	5	-88	機車 D/S>1
7	33	14:00~15:00	2.92	50	146	37	13	136	10	-99	3	-96	機車 D/S>1
8	68	17:00~18:00	2.62	37	97	37	-	97	-	-60	-	-60	機車 D/S>1
9	25	16:00~17:00	2.39	59	141	35	24	127	14	-92	10	-82	機車 D/S>1
10	05	17:00~18:00	2.29	126	288	69	57	252	36	-183	21	-162	機車 D/S>1
11	41	16:00~17:00	2.28	85	194	43	42	153	41	-110	1	-109	機車 D/S>1
12	73	17:00~18:00	2.24	42	94	19	23	74	20	-55	3	-52	機車 D/S>1
13	26	14:00~15:00	2.17	77	167	8	69	103	64	-95	5	-90	機車 D/S>1
14	60	14:00~15:00	2.07	30	62	17	13	53	9	-36	4	-32	機車 D/S>1
15	06	17:00~18:00	2.01	195	392	84	111	314	78	-230	33	-197	機車 D/S>1
16	18	17:00~18:00	1.86	113	210	59	54	181	29	-122	25	-97	機車 D/S>1
17	49	16:00~17:00	1.73	74	128	74	-	128	-	-54	-	-54	機車 D/S>1
18	80	12:00~13:00	1.72	144	247	144	-	247	-	-103	-	-103	機車 D/S>1
19	79	14:00~15:00	1.63	163	265	163	-	265	-	-102	-	-102	機車 D/S>1
20	17	16:00~17:00	1.57	124	195	34	90	133	62	-99	28	-71	機車 D/S>1
21	36	12:00~13:00	1.51	139	210	92	47	172	38	-80	9	-71	機車 D/S>1
22	37	13:00~14:00	1.51	148	223	103	45	183	40	-80	5	-75	
23	13	18:00~19:00	1.47	224	329	126	98	247	82	-121	16	-105	機車 D/S>1
24	11	13:00~14:00	1.41	168	237	33	135	109	128	-76	7	-69	機車 D/S>1
25	21	13:00~14:00	1.38	97	134	85	12	125	9	-40	3	-37	機車 D/S>1
26	53	12:00~13:00	1.34	119	160	50	69	110	50	-60	19	-41	機車 D/S>1
27	45	14:00~15:00	1.34	147	197	67	80	130	67	-63	13	-50	機車 D/S>1
28	07	15:00~16:00	1.28	242	309	65	177	148	161	-83	16	-67	機車 D/S>1
29	32	13:00~14:00	1.27	94	119	20	74	67	52	-47	22	-25	機車 D/S>1
30	04	14:00~15:00	1.25	205	257	32	173	96	161	-64	12	-52	機車 D/S>1
31	16	14:00~15:00	1.23	129	159	1	128	28	131	-27	-3	-30	機車 D/S>1

113 年度臺北市汽機車停車供需調查（6 個行政區—北區）

項目	交通分區編號	尖峰小時	停車需供比	停車供給總計	實際停車總計	供給數		實際停車數		供給與需求差額			備註
			(A=C/B)	(B)	(C)	路邊	路外停車場	路邊	路外停車場	路邊	路外停車場	合計	
32	29	11:00~12:00	1.23	156	192	96	60	158	34	-62	26	-36	機車 D/S>1
33	03	15:00~16:00	1.22	82	100	37	45	72	28	-35	17	-18	機車 D/S>1
34	63	15:00~16:00	1.21	146	177	40	106	86	91	-46	15	-31	機車 D/S>1
35	76	16:00~17:00	1.20	82	98	8	74	38	60	-30	14	-16	機車 D/S>1
36	62	13:00~14:00	1.19	53	63	13	40	24	39	-11	1	-10	機車 D/S>1
37	19	11:00~12:00	1.17	350	410	37	313	125	285	-88	28	-60	機車 D/S>1
38	75	12:00~13:00	1.16	214	248	106	108	183	65	-77	43	-34	機車 D/S>1
39	23	19:00~20:00	1.15	130	150	18	112	72	78	-54	34	-20	機車 D/S>1
40	01	15:00~16:00	1.15	127	146	62	65	85	61	-23	4	-19	機車 D/S>1
41	65	16:00~17:00	1.13	306	345	28	278	67	278	-39	-	-39	機車 D/S>1
42	27	11:00~12:00	1.11	563	626	25	538	99	527	-74	11	-63	機車 D/S>1
43	90	11:00~12:00	1.10	126	138	38	88	55	83	-17	5	-12	
44	51	13:00~14:00	1.08	253	274	10	243	24	250	-14	-7	-21	機車 D/S>1
45	67	11:00~12:00	1.08	88	95	82	6	92	3	-10	3	-7	機車 D/S>1
46	40	13:00~14:00	1.07	328	352	74	254	136	216	-62	38	-24	機車 D/S>1
47	52	14:00~15:00	1.07	132	141	35	97	73	68	-38	29	-9	
48	08	13:00~14:00	1.07	378	403	34	344	123	280	-89	64	-25	機車 D/S>1
49	72	15:00~16:00	1.07	227	242	9	218	34	208	-25	10	-15	
50	47	13:00~14:00	1.07	319	340	12	307	58	282	-46	25	-21	機車 D/S>1
51	74	14:00~15:00	1.06	310	330	34	276	95	235	-61	41	-20	機車 D/S>1
52	42	13:00~14:00	1.06	388	412	43	345	117	295	-74	50	-24	機車 D/S>1
53	14	10:00~11:00	1.06	104	110	3	101	10	100	-7	1	-6	機車 D/S>1
54	54	13:00~14:00	1.05	350	366	3	347	26	340	-23	7	-16	機車 D/S>1
55	55	15:00~16:00	1.04	174	181	1	173	41	140	-40	33	-7	機車 D/S>1
56	28	14:00~15:00	1.04	549	571	109	440	183	388	-74	52	-22	機車 D/S>1
57	24	18:00~19:00	1.03	177	183	95	82	109	74	-14	8	-6	
58	35	11:00~12:00	1.03	479	493	34	445	89	404	-55	41	-14	機車 D/S>1
59	85	19:00~20:00	1.02	46	47	46	-	47	-	-1	-	-1	
60	02	13:00~14:00	1.02	293	298	29	264	71	227	-42	37	-5	機車 D/S>1
61	31	13:00~14:00	1.02	391	397	1	390	37	360	-36	30	-6	機車 D/S>1
62	57	15:00~16:00	1.01	247	249	-	247	13	236	-13	11	-2	機車 D/S>1

資料來源：本計畫彙整。

表 6.1-12 中山區機車停車需供比值&gt;1 之停車供需情況彙整表(平日)

項目	交通分區編號	尖峰小時	停車需供比	停車供給總計	實際停車總計	供給		實際停車數		供給與需求差額			備註
			(A=C/B)	(B)	(C)	路邊	路外停車場	路邊	路外停車場	路邊	路外停車場	合計	
1	14	17:00~18:00	2.45	94	230	94	-	230	-	-136	-	-136	汽車 D/S>1
2	51	15:00~16:00	2.23	287	640	277	10	630	10	-353	-	-353	汽車 D/S>1
3	40	15:00~16:00	2.22	703	1,560	647	56	1,498	62	-851	-6	-857	汽車 D/S>1
4	58	16:00~17:00	2.11	415	876	415	-	876	-	-461	-	-461	
5	09	11:00~12:00	2.04	607	1,237	607	-	1,237	-	-630	-	-630	汽車 D/S>1
6	15	18:00~19:00	2.03	468	948	468	-	948	-	-480	-	-480	
7	26	14:00~15:00	1.89	638	1,207	638	-	1,207	-	-569	-	-569	汽車 D/S>1
8	30	16:00~17:00	1.88	532	1,002	532	-	1,002	-	-470	-	-470	
9	59	19:00~20:00	1.86	1,112	2,073	840	272	1,626	447	-786	-175	-961	
10	68	15:00~16:00	1.73	650	1,122	650	-	1,122	-	-472	-	-472	汽車 D/S>1
11	32	15:00~16:00	1.72	555	957	555	-	957	-	-402	-	-402	汽車 D/S>1
12	31	13:00~14:00	1.72	757	1,304	696	61	1,244	60	-548	1	-547	汽車 D/S>1
13	22	15:00~16:00	1.68	645	1,085	560	85	928	157	-368	-72	-440	汽車 D/S>1
14	47	16:00~17:00	1.67	604	1,009	604	-	1,009	-	-405	-	-405	汽車 D/S>1
15	06	19:00~20:00	1.66	1,067	1,772	1,067	-	1,769	3	-702	-3	-705	汽車 D/S>1
16	12	19:00~20:00	1.66	632	1,049	632	-	1,049	-	-417	-	-417	汽車 D/S>1
17	39	13:00~14:00	1.65	941	1,555	941	-	1,555	-	-614	-	-614	
18	01	11:00~12:00	1.64	491	805	491	-	805	-	-314	-	-314	汽車 D/S>1
19	86	14:00~15:00	1.63	981	1,600	981	-	1,600	-	-619	-	-619	
20	42	13:00~14:00	1.62	1,006	1,626	1,006	-	1,617	9	-611	-9	-620	汽車 D/S>1
21	33	14:00~15:00	1.61	515	829	515	-	829	-	-314	-	-314	汽車 D/S>1
22	46	14:00~15:00	1.59	302	479	201	101	376	103	-175	-2	-177	
23	69	16:00~17:00	1.57	406	639	380	26	614	25	-234	1	-233	
24	07	11:00~12:00	1.56	834	1,299	834	-	1,299	-	-465	-	-465	汽車 D/S>1

113 年度臺北市汽機車停車供需調查（6 個行政區—北區）

項目	交通分區編號	尖峰小時	停車需供比	停車供給總計	實際停車總計	供給		實際停車數		供給與需求差額			備註
			(A=C/B)	(B)	(C)	路邊	路外停車場	路邊	路外停車場	路邊	路外停車場	合計	
25	76	14:00~15:00	1.55	653	1,015	653	-	1,015	-	-362	-	-362	汽車 D/S>1
26	27	11:00~12:00	1.53	1,024	1,570	1,024	-	1,570	-	-546	-	-546	汽車 D/S>1
27	54	13:00~14:00	1.53	419	642	419	-	642	-	-223	-	-223	汽車 D/S>1
28	74	13:00~14:00	1.53	1,352	2,069	1,262	90	1,921	148	-659	-58	-717	汽車 D/S>1
29	38	13:00~14:00	1.52	893	1,354	864	29	1,321	33	-457	-4	-461	
30	25	11:00~12:00	1.51	649	983	649	-	983	-	-334	-	-334	汽車 D/S>1
31	48	14:00~15:00	1.51	739	1,117	389	350	600	517	-211	-167	-378	
32	61	13:00~14:00	1.50	438	657	438	-	657	-	-219	-	-219	汽車 D/S>1
33	71	16:00~17:00	1.49	413	616	413	-	616	-	-203	-	-203	
34	70	12:00~13:00	1.48	588	873	578	10	860	13	-282	-3	-285	
35	23	16:00~17:00	1.48	775	1,150	775	-	1,150	-	-375	-	-375	汽車 D/S>1
36	64	13:00~14:00	1.48	627	929	587	40	882	47	-295	-7	-302	
37	34	14:00~15:00	1.47	804	1,179	804	-	1,173	6	-369	-6	-375	汽車 D/S>1
38	10	19:00~20:00	1.46	635	929	573	62	890	39	-317	23	-294	汽車 D/S>1
39	04	13:00~14:00	1.46	951	1,391	951	-	1,391	-	-440	-	-440	汽車 D/S>1
40	57	14:00~15:00	1.45	392	569	133	259	262	307	-129	-48	-177	汽車 D/S>1
41	66	12:00~13:00	1.44	1,042	1,496	1,042	-	1,496	-	-454	-	-454	
42	50	13:00~14:00	1.44	974	1,398	974	-	1,398	-	-424	-	-424	
43	35	13:00~14:00	1.43	1,026	1,472	1,026	-	1,469	3	-443	-3	-446	汽車 D/S>1
44	03	11:00~12:00	1.39	737	1,027	724	13	1,005	22	-281	-9	-290	汽車 D/S>1
45	82	14:00~15:00	1.38	779	1,078	779	-	1,078	-	-299	-	-299	
46	60	15:00~16:00	1.37	615	843	615	-	843	-	-228	-	-228	汽車 D/S>1
47	41	11:00~12:00	1.35	1,006	1,363	1,006	-	1,363	-	-357	-	-357	汽車 D/S>1
48	02	13:00~14:00	1.35	926	1,252	926	-	1,252	-	-326	-	-326	汽車 D/S>1
49	36	13:00~14:00	1.34	1,325	1,773	1,325	-	1,773	-	-448	-	-448	汽車 D/S>1
50	44	11:00~12:00	1.33	1,090	1,446	1,090	-	1,446	-	-356	-	-356	

113 年度臺北市汽機車停車供需調查 (6 個行政區—北區)

項目	交通分區編號	尖峰小時	停車需供比	停車供給總計	實際停車總計	供給		實際停車數		供給與需求差額			備註
			(A=C/B)	(B)	(C)	路邊	路外停車場	路邊	路外停車場	路邊	路外停車場	合計	
51	05	17:00~18:00	1.32	1,179	1,556	1,179	-	1,556	-	-377	-	-377	汽車 D/S>1
52	49	13:00~14:00	1.30	671	875	671	-	875	-	-204	-	-204	汽車 D/S>1
53	29	13:00~14:00	1.29	804	1,037	802	2	1,037	-	-235	2	-233	汽車 D/S>1
54	13	11:00~12:00	1.28	919	1,175	919	-	1,172	3	-253	-3	-256	汽車 D/S>1
55	75	15:00~16:00	1.27	744	947	744	-	947	-	-203	-	-203	汽車 D/S>1
56	63	10:00~11:00	1.26	503	636	503	-	636	-	-133	-	-133	汽車 D/S>1
57	43	13:00~14:00	1.26	593	745	533	60	689	56	-156	4	-152	
58	21	13:00~14:00	1.25	492	617	492	-	617	-	-125	-	-125	汽車 D/S>1
59	65	14:00~15:00	1.24	841	1,040	726	115	925	115	-199	-	-199	汽車 D/S>1
60	17	19:00~20:00	1.24	733	906	733	-	906	-	-173	-	-173	汽車 D/S>1
61	62	11:00~12:00	1.22	622	759	622	-	759	-	-137	-	-137	汽車 D/S>1
62	55	13:00~14:00	1.21	498	601	463	35	572	29	-109	6	-103	汽車 D/S>1
63	73	15:00~16:00	1.19	923	1,102	923	-	1,102	-	-179	-	-179	汽車 D/S>1
64	18	09:00~10:00	1.18	893	1,056	893	-	1,056	-	-163	-	-163	汽車 D/S>1
65	28	11:00~12:00	1.17	1,325	1,545	995	330	1,382	163	-387	167	-220	汽車 D/S>1
66	11	08:00~09:00	1.15	605	697	605	-	697	-	-92	-	-92	汽車 D/S>1
67	79	19:00~20:00	1.15	658	757	658	-	757	-	-99	-	-99	汽車 D/S>1
68	16	13:00~14:00	1.15	409	470	329	80	402	68	-73	12	-61	汽車 D/S>1
69	19	11:00~12:00	1.13	1,216	1,379	1,005	211	1,181	198	-176	13	-163	汽車 D/S>1
70	67	11:00~12:00	1.13	337	380	337	-	380	-	-43	-	-43	汽車 D/S>1
71	53	16:00~17:00	1.10	919	1,008	827	92	891	117	-64	-25	-89	汽車 D/S>1
72	45	12:00~13:00	1.08	1,118	1,209	1,118	-	1,209	-	-91	-	-91	汽車 D/S>1
73	80	19:00~20:00	1.05	843	881	843	-	881	-	-38	-	-38	汽車 D/S>1
74	08	09:00~10:00	1.02	951	971	951	-	971	-	-20	-	-20	汽車 D/S>1

資料來源：本計畫彙整。

表 6.1-13 中山區汽車與機車停車需供比值皆&gt;1 之停車供需情況彙整表(平日)

項目	交通分區	汽車供給(格)			汽車需求(輛)			機車供給(格)			機車需求(輛)			汽車需供比			機車需供比			汽車不足供給數(格)			機車不足供給數(格)		
		路邊	路外	合計	路邊	路外	合計	路邊	路外	合計	路邊	路外	合計	路邊	路外	合計	路邊	路外	合計	路邊	路外	合計	路邊	路外	合計
1	09	29	-	29	212	-	212	607	-	607	1,237	-	1,237	7.31	-	7.31	2.04	-	2.04	-183	-	-183	-630	-	-630
2	12	18	-	18	106	-	106	632	-	632	1,049	-	1,049	5.89	-	5.89	1.66	-	1.66	-88	-	-88	-417	-	-417
3	61	10	-	10	51	-	51	438	-	438	657	-	657	5.10	-	5.10	1.50	-	1.50	-41	-	-41	-219	-	-219
4	10	58	-	58	229	-	229	573	62	635	890	39	929	3.95	-	3.95	1.55	0.63	1.46	-171	-	-171	-317	23	-294
5	22	28	1	29	89	-	89	560	85	645	928	157	1,085	3.18	0.00	3.07	1.66	1.85	1.68	-61	1	-60	-368	-72	-440
6	34	23	21	44	116	16	132	804	-	804	1,173	6	1,179	5.04	0.76	3.00	1.46	-	1.47	-93	5	-88	-369	-6	-375
7	33	37	13	50	136	10	146	515	-	515	829	-	829	3.68	0.77	2.92	1.61	-	1.61	-99	3	-96	-314	-	-314
8	68	37	-	37	97	-	97	650	-	650	1,122	-	1,122	2.62	-	2.62	1.73	-	1.73	-60	-	-60	-472	-	-472
9	25	35	24	59	127	14	141	649	-	649	983	-	983	3.63	0.58	2.39	1.51	-	1.51	-92	10	-82	-334	-	-334
10	05	69	57	126	252	36	288	1,179	-	1,179	1,556	-	1,556	3.65	0.63	2.29	1.32	-	1.32	-183	21	-162	-377	-	-377
11	41	43	42	85	153	41	194	1,006	-	1,006	1,363	-	1,363	3.56	0.98	2.28	1.35	-	1.35	-110	1	-109	-357	-	-357
12	73	19	23	42	74	20	94	923	-	923	1,102	-	1,102	3.89	0.87	2.24	1.19	-	1.19	-55	3	-52	-179	-	-179
13	26	8	69	77	103	64	167	638	-	638	1,207	-	1,207	12.88	0.93	2.17	1.89	-	1.89	-95	5	-90	-569	-	-569
14	60	17	13	30	53	9	62	615	-	615	843	-	843	3.12	0.69	2.07	1.37	-	1.37	-36	4	-32	-228	-	-228
15	06	84	111	195	314	78	392	1,067	-	1,067	1,769	3	1,772	3.74	0.70	2.01	1.66	-	1.66	-230	33	-197	-702	-3	-705
16	18	59	54	113	181	29	210	893	-	893	1,056	-	1,056	3.07	0.54	1.86	1.18	-	1.18	-122	25	-97	-163	-	-163
17	49	74	-	74	128	-	128	671	-	671	875	-	875	1.73	-	1.73	1.30	-	1.30	-54	-	-54	-204	-	-204
18	80	144	-	144	247	-	247	843	-	843	881	-	881	1.72	-	1.72	1.05	-	1.05	-103	-	-103	-38	-	-38
19	79	163	-	163	265	-	265	658	-	658	757	-	757	1.63	-	1.63	1.15	-	1.15	-102	-	-102	-99	-	-99

113 年度臺北市汽機車停車供需調查(6 個行政區—北區)

項目	交通分區	汽車供給(格)			汽車需求(輛)			機車供給(格)			機車需求(輛)			汽車需供比			機車需供比			汽車不足供給數(格)			機車不足供給數(格)		
		路邊	路外	合計	路邊	路外	合計	路邊	路外	合計	路邊	路外	合計	路邊	路外	合計	路邊	路外	合計	路邊	路外	合計	路邊	路外	合計
20	17	34	90	124	133	62	195	733	-	733	906	-	906	3.91	0.69	1.57	1.24	-	1.24	-99	28	-71	-173	-	-173
21	36	92	47	139	172	38	210	1,325	-	1,325	1,773	-	1,773	1.87	0.81	1.51	1.34	-	1.34	-80	9	-71	-448	-	-448
22	13	126	98	224	247	82	329	919	-	919	1,172	3	1,175	1.96	0.84	1.47	1.28	-	1.28	-121	16	-105	-253	-3	-256
23	11	33	135	168	109	128	237	605	-	605	697	-	697	3.30	0.95	1.41	1.15	-	1.15	-76	7	-69	-92	-	-92
24	21	85	12	97	125	9	134	492	-	492	617	-	617	1.47	0.75	1.38	1.25	-	1.25	-40	3	-37	-125	-	-125
25	53	50	69	119	110	50	160	827	92	919	891	117	1,008	2.20	0.72	1.34	1.08	1.27	1.10	-60	19	-41	-64	-25	-89
26	45	67	80	147	130	67	197	1,118	-	1,118	1,209	-	1,209	1.94	0.84	1.34	1.08	-	1.08	-63	13	-50	-91	-	-91
27	07	65	177	242	148	161	309	834	-	834	1,299	-	1,299	2.28	0.91	1.28	1.56	-	1.56	-83	16	-67	-465	-	-465
28	32	20	74	94	67	52	119	555	-	555	957	-	957	3.35	0.70	1.27	1.72	-	1.72	-47	22	-25	-402	-	-402
29	04	32	173	205	96	161	257	951	-	951	1,391	-	1,391	3.00	0.93	1.25	1.46	-	1.46	-64	12	-52	-440	-	-440
30	16	1	128	129	28	131	159	329	80	409	402	68	470	28.00	1.02	1.23	1.22	0.85	1.15	-27	-3	-30	-73	12	-61
31	29	96	60	156	158	34	192	802	2	804	1,037	-	1,037	1.65	0.57	1.23	1.29	0.00	1.29	-62	26	-36	-235	2	-233
32	03	37	45	82	72	28	100	724	13	737	1,005	22	1,027	1.95	0.62	1.22	1.39	1.69	1.39	-35	17	-18	-281	-9	-290
33	63	40	106	146	86	91	177	503	-	503	636	-	636	2.15	0.86	1.21	1.26	-	1.26	-46	15	-31	-133	-	-133
34	76	8	74	82	38	60	98	653	-	653	1,015	-	1,015	4.75	0.81	1.20	1.55	-	1.55	-30	14	-16	-362	-	-362
35	62	13	40	53	24	39	63	622	-	622	759	-	759	1.85	0.98	1.19	1.22	-	1.22	-11	1	-10	-137	-	-137
36	19	37	313	350	125	285	410	1,005	211	1,216	1,181	198	1,379	3.38	0.91	1.17	1.18	0.94	1.13	-88	28	-60	-176	13	-163
37	75	106	108	214	183	65	248	744	-	744	947	-	947	1.73	0.60	1.16	1.27	-	1.27	-77	43	-34	-203	-	-203
38	23	18	112	130	72	78	150	775	-	775	1,150	-	1,150	4.00	0.70	1.15	1.48	-	1.48	-54	34	-20	-375	-	-375
39	01	62	65	127	85	61	146	491	-	491	805	-	805	1.37	0.94	1.15	1.64	-	1.64	-23	4	-19	-314	-	-314

113 年度臺北市汽機車停車供需調查(6 個行政區—北區)

項目	交通分區	汽車供給(格)			汽車需求(輛)			機車供給(格)			機車需求(輛)			汽車需供比			機車需供比			汽車不足供給數(格)			機車不足供給數(格)		
		路邊	路外	合計	路邊	路外	合計	路邊	路外	合計	路邊	路外	合計	路邊	路外	合計	路邊	路外	合計	路邊	路外	合計	路邊	路外	合計
40	65	28	278	306	67	278	345	726	115	841	925	115	1,040	2.39	1.00	1.13	1.27	1.00	1.24	-39	-	-39	-199	-	-199
41	27	25	538	563	99	527	626	1,024	-	1,024	1,570	-	1,570	3.96	0.98	1.11	1.53	-	1.53	-74	11	-63	-546	-	-546
42	51	10	243	253	24	250	274	277	10	287	630	10	640	2.40	1.03	1.08	2.27	1.00	2.23	-14	-7	-21	-353	-	-353
43	67	82	6	88	92	3	95	337	-	337	380	-	380	1.12	0.50	1.08	1.13	-	1.13	-10	3	-7	-43	-	-43
44	40	74	254	328	136	216	352	647	56	703	1,498	62	1,560	1.84	0.85	1.07	2.32	1.11	2.22	-62	38	-24	-851	-6	-857
45	08	34	344	378	123	280	403	951	-	951	971	-	971	3.62	0.81	1.07	1.02	-	1.02	-89	64	-25	-20	-	-20
46	47	12	307	319	58	282	340	604	-	604	1,009	-	1,009	4.83	0.92	1.07	1.67	-	1.67	-46	25	-21	-405	-	-405
47	74	34	276	310	95	235	330	1,262	90	1,352	1,921	148	2,069	2.79	0.85	1.06	1.52	1.64	1.53	-61	41	-20	-659	-58	-717
48	42	43	345	388	117	295	412	1,006	-	1,006	1,617	9	1,626	2.72	0.86	1.06	1.61	-	1.62	-74	50	-24	-611	-9	-620
49	14	3	101	104	10	100	110	94	-	94	230	-	230	3.33	0.99	1.06	2.45	-	2.45	-7	1	-6	-136	-	-136
50	54	3	347	350	26	340	366	419	-	419	642	-	642	8.67	0.98	1.05	1.53	-	1.53	-23	7	-16	-223	-	-223
51	55	1	173	174	41	140	181	463	35	498	572	29	601	41.00	0.81	1.04	1.24	0.83	1.21	-40	33	-7	-109	6	-103
52	28	109	440	549	183	388	571	995	330	1,325	1,382	163	1,545	1.68	0.88	1.04	1.39	0.49	1.17	-74	52	-22	-387	167	-220
53	35	34	445	479	89	404	493	1,026	-	1,026	1,469	3	1,472	2.62	0.91	1.03	1.43	-	1.43	-55	41	-14	-443	-3	-446
54	02	29	264	293	71	227	298	926	-	926	1,252	-	1,252	2.45	0.86	1.02	1.35	-	1.35	-42	37	-5	-326	-	-326
55	31	1	390	391	37	360	397	696	61	757	1,244	60	1,304	37.00	0.92	1.02	1.79	0.98	1.72	-36	30	-6	-548	1	-547
56	57	-	247	247	13	236	249	133	259	392	262	307	569	-	0.96	1.01	1.97	1.19	1.45	-13	11	-2	-129	-48	-177

資料來源：本計畫彙整。

## 5. 松山區

共有 40 個交通分區，其中汽車需供比值  $D/S > 1$  計有 23 個交通分區約佔 58%，機車需供比值  $D/S > 1$  計有 30 個交通分區約佔 75%，其中汽車與機車需供比值  $D/S$  皆  $> 1$  計有 20 個交通分區約佔 50%，其路邊與路外停車供需情況，分述如下：

### (1) 汽車需供比值 $D/S > 1$

汽車需供比值  $D/S > 1$  之 23 個交通分區，主要分布於八德路四段周邊，其路邊與路外供給與需求情況彙整如表 6.1-14 所示，在汽車停車需求方面，各交通分區皆以路邊供給不足為主。

### (2) 機車需供比值 $D/S > 1$

機車需供比值  $D/S > 1$  之 30 個交通分區，主要分布於捷運小巨蛋站及西松國小周邊，其路邊與路外供給與需求情況彙整如表 6.1-15 所示，在機車停車需求方面，各交通分區皆以路邊供給不足為主。

### (3) 汽車與機車需供比值 $D/S$ 皆 $> 1$

本區汽車與機車需供比值  $D/S$  皆  $> 1$  之交通分區共計 20 個分區，供給與需求情況彙整如表 6.1-16 所示。另以汽、機車停車需供比值二維分布圖(平日)展示，如圖 6.1-5 所示，以機車  $D/S$  為 X 軸，汽車  $D/S$  為 Y 軸，並將汽車  $D/S > 1$  及機車  $D/S > 1$  作為分隔點，X、Y 軸將空間切割為四個象限，則落在第一象限的區域(紫色區塊)為汽、機車停車服務水準皆不佳之交通分區(汽車與機車需供比值  $D/S$  皆  $> 1$ )。

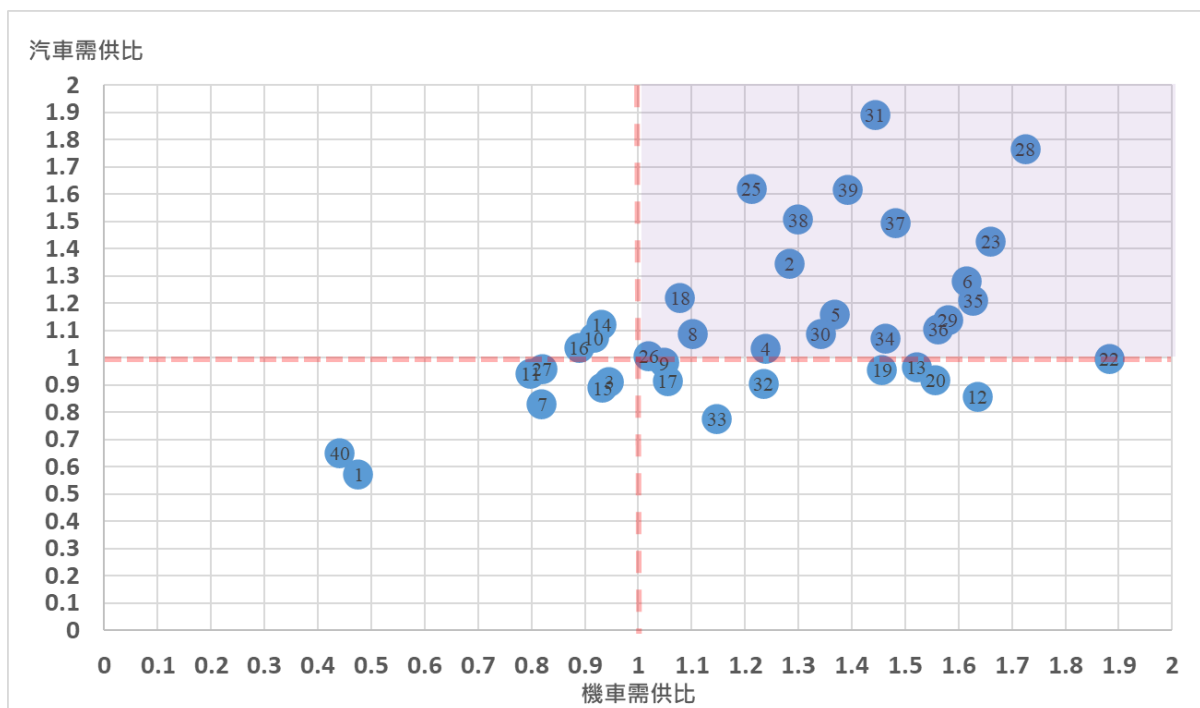


圖 6.1-5 松山區汽車及機車停車需供比值二維分布圖(平日)

表 6.1-14 松山區汽車停車需供比值&gt;1 之停車供需情況彙整表(平日)

項目	交通分區編號	尖峰小時	停車需供比	停車供給總計	實際停車總計	供給		實際停車數		供給與需求差額			備註
			(A=C/B)	(B)	(C)	路邊	路外停車場	路邊	路外停車場	路邊	路外停車場	合計	
1	24	17:00~18:00	2.31	61	141	61	-	141	-	-80	-	-80	機車 D/S>1
2	21	11:00~12:00	2.01	90	181	75	15	165	16	-90	-1	-91	機車 D/S>1
3	31	18:00~19:00	1.89	99	187	65	34	177	10	-112	24	-88	機車 D/S>1
4	28	13:00~14:00	1.76	164	289	127	37	256	33	-129	4	-125	機車 D/S>1
5	25	19:00~20:00	1.62	94	152	66	28	131	21	-65	7	-58	機車 D/S>1
6	39	11:00~12:00	1.61	158	255	41	117	140	115	-99	2	-97	機車 D/S>1
7	38	15:00~16:00	1.50	135	203	61	74	152	51	-91	23	-68	機車 D/S>1
8	37	14:00~15:00	1.49	152	227	93	59	197	30	-104	29	-75	機車 D/S>1
9	23	14:00~15:00	1.42	239	340	77	162	201	139	-124	23	-101	機車 D/S>1
10	02	19:00~20:00	1.34	216	290	111	105	230	60	-119	45	-74	機車 D/S>1
11	06	14:00~15:00	1.28	244	312	244	-	312	-	-68	-	-68	機車 D/S>1
12	18	18:00~19:00	1.22	452	550	321	131	466	84	-145	47	-98	機車 D/S>1
13	35	17:00~18:00	1.21	415	501	77	338	213	288	-136	50	-86	機車 D/S>1
14	05	14:00~15:00	1.16	365	422	152	213	237	185	-85	28	-57	機車 D/S>1
15	29	13:00~14:00	1.13	349	396	83	266	143	253	-60	13	-47	機車 D/S>1
16	14	13:00~14:00	1.12	245	274	122	123	177	97	-55	26	-29	
17	36	18:00~19:00	1.10	275	303	43	232	125	178	-82	54	-28	機車 D/S>1
18	30	13:00~14:00	1.09	702	762	43	659	137	625	-94	34	-60	機車 D/S>1
19	08	15:00~16:00	1.08	165	179	165	-	179	-	-14	-	-14	機車 D/S>1
20	10	19:00~20:00	1.07	544	582	330	214	410	172	-80	42	-38	
21	34	16:00~17:00	1.07	621	663	39	582	103	560	-64	22	-42	機車 D/S>1
22	16	18:00~19:00	1.03	422	436	233	189	274	162	-41	27	-14	
23	04	14:00~15:00	1.03	776	800	77	699	115	685	-38	14	-24	機車 D/S>1

資料來源：本計畫彙整。

表 6.1-15 松山區機車停車需供比值&gt;1 之停車供需情況彙整表(平日)

項目	交通分區編號	尖峰小時	停車需供比	停車供給總計	實際停車總計	供給		實際停車數		供給與需求差額			備註
			(A=C/B)	(B)	(C)	路邊	路外停車場	路邊	路外停車場	路邊	路外停車場	合計	
1	22	11:00~12:00	1.88	546	1,028	546	-	1,028	-	-482	-	-482	
2	28	11:00~12:00	1.73	1,047	1,807	1,047	-	1,807	-	-760	-	-760	汽車 D/S>1
3	23	11:00~12:00	1.66	774	1,286	774	-	1,286	-	-512	-	-512	汽車 D/S>1
4	12	13:00~14:00	1.64	1,232	2,016	1,213	19	1,974	42	-761	-23	-784	
5	35	15:00~16:00	1.63	1,115	1,816	1,115	-	1,816	-	-701	-	-701	汽車 D/S>1
6	06	12:00~13:00	1.62	617	997	617	-	997	-	-380	-	-380	汽車 D/S>1
7	29	13:00~14:00	1.58	1,183	1,870	1,113	70	1,774	96	-661	-26	-687	汽車 D/S>1
8	36	19:00~20:00	1.56	643	1,005	643	-	1,005	-	-362	-	-362	汽車 D/S>1
9	20	11:00~12:00	1.56	574	894	574	-	891	3	-317	-3	-320	
10	13	10:00~11:00	1.52	770	1,172	770	-	1,172	-	-402	-	-402	
11	21	11:00~12:00	1.51	810	1,227	810	-	1,227	-	-417	-	-417	汽車 D/S>1
12	37	14:00~15:00	1.48	680	1,008	644	36	988	20	-344	16	-328	汽車 D/S>1
13	34	16:00~17:00	1.46	654	957	654	-	957	-	-303	-	-303	汽車 D/S>1
14	19	13:00~14:00	1.46	1,369	1,995	1,321	48	1,959	36	-638	12	-626	
15	31	16:00~17:00	1.44	1,556	2,248	1,556	-	2,248	-	-692	-	-692	汽車 D/S>1
16	39	15:00~16:00	1.39	547	762	504	43	725	37	-221	6	-215	汽車 D/S>1
17	05	12:00~13:00	1.37	1,349	1,847	1,349	-	1,847	-	-498	-	-498	汽車 D/S>1
18	30	14:00~15:00	1.34	1,338	1,796	1,338	-	1,796	-	-458	-	-458	汽車 D/S>1
19	38	11:00~12:00	1.30	825	1,073	825	-	1,073	-	-248	-	-248	汽車 D/S>1
20	02	11:00~12:00	1.28	1,053	1,352	1,053	-	1,352	-	-299	-	-299	汽車 D/S>1
21	04	12:00~13:00	1.24	1,326	1,643	899	427	1,326	317	-427	110	-317	汽車 D/S>1
22	32	15:00~16:00	1.24	1,377	1,701	830	547	1,472	229	-642	318	-324	
23	25	08:00~09:00	1.21	601	729	601	-	729	-	-128	-	-128	汽車 D/S>1
24	24	08:00~09:00	1.21	851	1,032	851	-	1,032	-	-181	-	-181	汽車 D/S>1
25	33	14:00~15:00	1.15	704	808	525	179	755	53	-230	126	-104	
26	08	15:00~16:00	1.10	585	645	585	-	645	-	-60	-	-60	汽車 D/S>1
27	18	08:00~09:00	1.08	1,420	1,532	1,420	-	1,532	-	-112	-	-112	汽車 D/S>1
28	17	19:00~20:00	1.06	1,494	1,577	1,494	-	1,577	-	-83	-	-83	
29	09	19:00~20:00	1.05	858	900	858	-	900	-	-42	-	-42	
30	26	12:00~13:00	1.02	2,889	2,949	1,767	1,122	2,197	752	-430	370	-60	

資料來源：本計畫彙整。

表 6.1-16 松山區汽車與機車停車需供比值皆&gt;1 之停車供需情況彙整表(平日)

項目	交通分區	汽車供給(格)			汽車需求(輛)			機車供給(格)			機車需求(輛)			汽車需供比			機車需供比			汽車不足供給數(格)			機車不足供給數(格)		
		路邊	路外	合計	路邊	路外	合計	路邊	路外	合計	路邊	路外	合計	路邊	路外	合計	路邊	路外	合計	路邊	路外	合計	路邊	路外	合計
1	24	61	-	61	141	-	141	851	-	851	1,032	-	1,032	2.31	-	2.31	1.21	-	1.21	-80	-	-80	-181	-	-181
2	21	75	15	90	165	16	181	810	-	810	1,227	-	1,227	2.20	1.07	2.01	1.51	-	1.51	-90	-1	-91	-417	-	-417
3	31	65	34	99	177	10	187	1,556	-	1,556	2,248	-	2,248	2.72	0.29	1.89	1.44	-	1.44	-112	24	-88	-692	-	-692
4	28	127	37	164	256	33	289	1,047	-	1,047	1,807	-	1,807	2.02	0.89	1.76	1.73	-	1.73	-129	4	-125	-760	-	-760
5	25	66	28	94	131	21	152	601	-	601	729	-	729	1.98	0.75	1.62	1.21	-	1.21	-65	7	-58	-128	-	-128
6	39	41	117	158	140	115	255	504	43	547	725	37	762	3.41	0.98	1.61	1.44	0.86	1.39	-99	2	-97	-221	6	-215
7	38	61	74	135	152	51	203	825	-	825	1,073	-	1,073	2.49	0.69	1.50	1.30	-	1.30	-91	23	-68	-248	-	-248
8	37	93	59	152	197	30	227	644	36	680	988	20	1,008	2.12	0.51	1.49	1.53	0.56	1.48	-104	29	-75	-344	16	-328
9	23	77	162	239	201	139	340	774	-	774	1,286	-	1,286	2.61	0.86	1.42	1.66	-	1.66	-124	23	-101	-512	-	-512
10	02	111	105	216	230	60	290	1,053	-	1,053	1,352	-	1,352	2.07	0.57	1.34	1.28	-	1.28	-119	45	-74	-299	-	-299
11	06	244	-	244	312	-	312	617	-	617	997	-	997	1.28	-	1.28	1.62	-	1.62	-68	-	-68	-380	-	-380
12	18	321	131	452	466	84	550	1,420	-	1,420	1,532	-	1,532	1.45	0.64	1.22	1.08	-	1.08	-145	47	-98	-112	-	-112
13	35	77	338	415	213	288	501	1,115	-	1,115	1,816	-	1,816	2.77	0.85	1.21	1.63	-	1.63	-136	50	-86	-701	-	-701
14	05	152	213	365	237	185	422	1,349	-	1,349	1,847	-	1,847	1.56	0.87	1.16	1.37	-	1.37	-85	28	-57	-498	-	-498
15	29	83	266	349	143	253	396	1,113	70	1,183	1,774	96	1,870	1.72	0.95	1.13	1.59	1.37	1.58	-60	13	-47	-661	-26	-687
16	36	43	232	275	125	178	303	643	-	643	1,005	-	1,005	2.91	0.77	1.10	1.56	-	1.56	-82	54	-28	-362	-	-362
17	30	43	659	702	137	625	762	1,338	-	1,338	1,796	-	1,796	3.19	0.95	1.09	1.34	-	1.34	-94	34	-60	-458	-	-458
18	08	165	-	165	179	-	179	585	-	585	645	-	645	1.08	-	1.08	1.10	-	1.10	-14	-	-14	-60	-	-60
19	34	39	582	621	103	560	663	654	-	654	957	-	957	2.64	0.96	1.07	1.46	-	1.46	-64	22	-42	-303	-	-303
20	04	77	699	776	115	685	800	899	427	1,326	1,326	317	1,643	1.49	0.98	1.03	1.47	0.74	1.24	-38	14	-24	-427	110	-317

資料來源：本計畫彙整。

6. 內湖區

共有 59 個交通分區，其中汽車需供比值  $D/S > 1$  計有 33 個交通分區約佔 56%，機車需供比值  $D/S > 1$  計有 38 個交通分區約佔 64%，其中汽車與機車需供比值  $D/S$  皆  $> 1$  計有 25 個交通分區約佔 42%，其路邊與路外停車供需情況，分述如下：

(1) 汽車需供比值  $D/S > 1$

汽車需供比值  $D/S > 1$  之 33 個交通分區，主要分布於安泰街及江南路周邊，其路邊與路外供給與需求情況彙整如表 6.1-17 所示，在汽車停車需求方面，各交通分區以路邊供給不足為主。

(2) 機車需供比值  $D/S > 1$

機車需供比值  $D/S > 1$  之 38 個交通分區，主要分布於新湖國小及康寧路一段周邊，其路邊與路外供給與需求情況彙整如表 6.1-18 所示，在機車停車需求方面，各交通分區皆以路邊供給不足為主。

(3) 汽車與機車需供比值  $D/S$  皆  $> 1$

本區汽車與機車需供比值  $D/S$  皆  $> 1$  之交通分區共計 25 個分區，供給與需求情況彙整如表 6.1-19 所示。另以汽、機車停車需供比值二維分布圖(平日)展示，如圖 6.1-6 所示，以機車  $D/S$  為 X 軸，汽車  $D/S$  為 Y 軸，並將汽車  $D/S > 1$  及機車  $D/S > 1$  作為分隔點，X、Y 軸將空間切割為四個象限，則落在第一象限的區域(紫色區塊)為汽、機車停車服務水準皆不佳之交通分區(汽車與機車需供比值  $D/S$  皆  $> 1$ )。

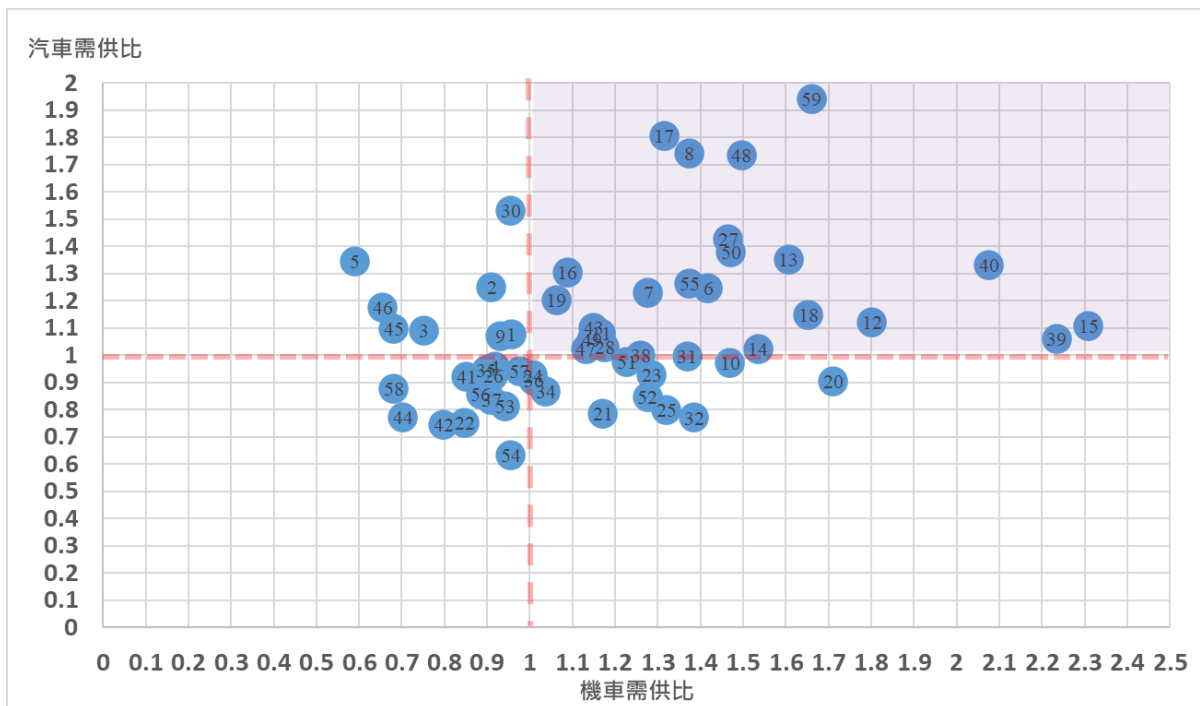


圖 6.1-6 內湖區汽車及機車停車需供比值二維分布圖(平日)

表 6.1-17 內湖區汽車停車需供比值&gt;1 之停車供需情況彙整表(平日)

項目	交通分區編號	尖峰小時	停車需供比	停車供給總計	實際停車總計	供給數		實際停車數		供給與需求差額			備註
			(A=C/B)	(B)	(C)	路邊	路外停車場	路邊	路外停車場	路邊	路外停車場	合計	
1	29	19:00~20:00	4.23	44	186	44	-	186	-	-142	-	-142	機車 D/S>1
2	33	18:00~19:00	2.30	63	145	63	-	145	-	-82	-	-82	機車 D/S>1
3	59	19:00~20:00	1.94	134	260	134	-	260	-	-126	-	-126	機車 D/S>1
4	17	18:00~19:00	1.80	71	128	71	-	128	-	-57	-	-57	機車 D/S>1
5	08	19:00~20:00	1.74	346	602	285	61	547	55	-262	6	-256	機車 D/S>1
6	48	16:00~17:00	1.73	45	78	45	-	78	-	-33	-	-33	機車 D/S>1
7	30	11:00~12:00	1.53	87	133	87	-	133	-	-46	-	-46	
8	27	13:00~14:00	1.42	281	400	149	132	286	114	-137	18	-119	機車 D/S>1
9	50	18:00~19:00	1.38	77	106	77	-	106	-	-29	-	-29	機車 D/S>1
10	13	18:00~19:00	1.35	362	489	311	51	460	29	-149	22	-127	機車 D/S>1
11	05	19:00~20:00	1.34	61	82	61	-	82	-	-21	-	-21	
12	40	18:00~19:00	1.33	686	911	269	417	640	271	-371	146	-225	機車 D/S>1
13	16	19:00~20:00	1.30	126	164	104	22	152	12	-48	10	-38	機車 D/S>1
14	55	19:00~20:00	1.26	274	346	234	40	325	21	-91	19	-72	機車 D/S>1
15	02	11:00~12:00	1.25	142	177	98	44	152	25	-54	19	-35	
16	06	19:00~20:00	1.24	278	346	110	168	219	127	-109	41	-68	機車 D/S>1
17	07	14:00~15:00	1.23	128	157	128	-	157	-	-29	-	-29	機車 D/S>1
18	19	19:00~20:00	1.20	194	233	194	-	233	-	-39	-	-39	機車 D/S>1
19	46	10:00~11:00	1.17	149	175	149	-	175	-	-26	-	-26	
20	18	19:00~20:00	1.15	294	337	48	246	134	203	-86	43	-43	機車 D/S>1
21	12	19:00~20:00	1.12	526	588	135	391	214	374	-79	17	-62	機車 D/S>1
22	15	19:00~20:00	1.11	341	377	87	254	168	209	-81	45	-36	機車 D/S>1
23	43	19:00~20:00	1.10	244	268	156	88	201	67	-45	21	-24	機車 D/S>1
24	45	09:00~10:00	1.10	435	477	232	203	274	203	-42	-	-42	
25	03	19:00~20:00	1.09	125	136	125	-	136	-	-11	-	-11	
26	11	19:00~20:00	1.08	350	377	235	115	298	79	-63	36	-27	機車 D/S>1
27	01	11:00~12:00	1.08	275	296	186	89	236	60	-50	29	-21	
28	09	08:00~09:00	1.07	535	571	423	112	527	44	-104	68	-36	
29	39	11:00~12:00	1.06	159	168	91	68	115	53	-24	15	-9	機車 D/S>1
30	49	19:00~20:00	1.05	150	158	38	112	46	112	-8	-	-8	機車 D/S>1
31	28	13:00~14:00	1.03	1,599	1,643	171	1,428	271	1,372	-100	56	-44	機車 D/S>1
32	47	19:00~20:00	1.02	485	495	205	280	261	234	-56	46	-10	機車 D/S>1
33	14	19:00~20:00	1.02	307	313	197	110	279	34	-82	76	-6	機車 D/S>1

資料來源：本計畫彙整。

表 6.1-18 內湖區機車停車需供比值&gt;1 之停車供需情況彙整表(平日)

項目	交通分區編號	尖峰小時	停車需供比	停車供給總計	實際停車總計	供給		實際停車數		供給與需求差額			備註
			(A=C/B)	(B)	(C)	路邊	路外停車場	路邊	路外停車場	路邊	路外停車場	合計	
1	15	19:00~20:00	2.31	673	1,555	673	-	1,525	30	-852	-30	-882	汽車 D/S>1
2	39	09:00~10:00	2.24	297	664	238	59	600	64	-362	-5	-367	汽車 D/S>1
3	40	19:00~20:00	2.08	1,115	2,315	1,073	42	2,278	37	-1,205	5	-1,200	汽車 D/S>1
4	12	11:00~12:00	1.80	859	1,548	819	40	1,508	40	-689	-	-689	汽車 D/S>1
5	20	19:00~20:00	1.71	386	661	386	-	661	-	-275	-	-275	
6	59	19:00~20:00	1.66	576	957	576	-	957	-	-381	-	-381	汽車 D/S>1
7	29	19:00~20:00	1.66	591	980	591	-	980	-	-389	-	-389	汽車 D/S>1
8	18	19:00~20:00	1.65	764	1,263	760	4	1,260	3	-500	1	-499	汽車 D/S>1
9	13	19:00~20:00	1.61	943	1,516	943	-	1,516	-	-573	-	-573	汽車 D/S>1
10	14	08:00~09:00	1.54	668	1,026	668	-	1,026	-	-358	-	-358	汽車 D/S>1
11	48	19:00~20:00	1.50	378	566	378	-	566	-	-188	-	-188	汽車 D/S>1
12	50	19:00~20:00	1.47	311	458	311	-	458	-	-147	-	-147	汽車 D/S>1
13	10	12:00~13:00	1.47	825	1,213	813	12	1,196	17	-383	-5	-388	
14	27	13:00~14:00	1.47	1,495	2,192	1,462	33	2,144	48	-682	-15	-697	汽車 D/S>1
15	33	19:00~20:00	1.44	603	869	603	-	869	-	-266	-	-266	汽車 D/S>1
16	06	19:00~20:00	1.42	552	783	552	-	783	-	-231	-	-231	汽車 D/S>1
17	32	08:00~09:00	1.39	332	460	332	-	460	-	-128	-	-128	
18	55	19:00~20:00	1.38	880	1,210	880	-	1,210	-	-330	-	-330	汽車 D/S>1
19	08	19:00~20:00	1.37	1,504	2,066	1,504	-	2,063	3	-559	-3	-562	汽車 D/S>1
20	31	08:00~09:00	1.37	887	1,215	887	-	1,215	-	-328	-	-328	
21	25	12:00~13:00	1.32	639	844	159	480	364	480	-205	-	-205	
22	17	19:00~20:00	1.32	558	734	558	-	734	-	-176	-	-176	汽車 D/S>1
23	23	12:00~13:00	1.29	530	682	530	-	675	7	-145	-7	-152	
24	07	19:00~20:00	1.28	837	1,070	837	-	1,070	-	-233	-	-233	汽車 D/S>1
25	52	19:00~20:00	1.28	1,363	1,740	1,332	31	1,714	26	-382	5	-377	
26	38	12:00~13:00	1.26	884	1,114	884	-	1,114	-	-230	-	-230	
27	51	19:00~20:00	1.23	503	618	396	107	524	94	-128	13	-115	

113 年度臺北市汽機車停車供需調查（6 個行政區—北區）

項目	交通分區編號	尖峰小時	停車需供比	停車供給總計	實際停車總計	供給		實際停車數		供給與需求差額			備註
			(A=C/B)	(B)	(C)	路邊	路外停車場	路邊	路外停車場	路邊	路外停車場	合計	
28	28	15:00~16:00	1.18	1,586	1,867	1,318	268	1,600	267	-282	1	-281	汽車 D/S>1
29	21	13:00~14:00	1.17	1,077	1,263	738	339	1,019	244	-281	95	-186	
30	11	19:00~20:00	1.17	890	1,040	890	-	1,040	-	-150	-	-150	汽車 D/S>1
31	43	19:00~20:00	1.15	800	921	800	-	921	-	-121	-	-121	汽車 D/S>1
32	49	11:00~12:00	1.15	859	985	747	112	847	138	-100	-26	-126	汽車 D/S>1
33	47	19:00~20:00	1.13	1,739	1,969	1,542	197	1,878	91	-336	106	-230	汽車 D/S>1
34	16	08:00~09:00	1.09	496	540	496	-	540	-	-44	-	-44	汽車 D/S>1
35	19	19:00~20:00	1.06	428	455	428	-	455	-	-27	-	-27	汽車 D/S>1
36	34	08:00~09:00	1.04	762	791	762	-	790	1	-28	-1	-29	
37	36	19:00~20:00	1.01	1,370	1,384	1,257	113	1,293	91	-36	22	-14	
38	24	11:00~12:00	1.01	591	596	303	288	391	205	-88	83	-5	

資料來源：本計畫彙整。

表 6.1-19 內湖區汽車與機車停車需供比值皆&gt;1 之停車供需情況彙整表(平日)

項目	交通分區	汽車供給(格)			汽車需求(輛)			機車供給(格)			機車需求(輛)			汽車需供比			機車需供比			汽車不足供給數(格)			機車不足供給數(格)		
		路邊	路外	合計	路邊	路外	合計	路邊	路外	合計	路邊	路外	合計	路邊	路外	合計	路邊	路外	合計	路邊	路外	合計	路邊	路外	合計
1	29	44	-	44	186	-	186	591	-	591	980	-	980	4.23	-	4.23	1.66	-	1.66	-142	-	-142	-389	-	-389
2	33	63	-	63	145	-	145	603	-	603	869	-	869	2.30	-	2.30	1.44	-	1.44	-82	-	-82	-266	-	-266
3	59	134	-	134	260	-	260	576	-	576	957	-	957	1.94	-	1.94	1.66	-	1.66	-126	-	-126	-381	-	-381
4	17	71	-	71	128	-	128	558	-	558	734	-	734	1.80	-	1.80	1.32	-	1.32	-57	-	-57	-176	-	-176
5	08	285	61	346	547	55	602	1,504	-	1,504	2,063	3	2,066	1.92	0.90	1.74	1.37	-	1.37	-262	6	-256	-559	-3	-562
6	48	45	-	45	78	-	78	378	-	378	566	-	566	1.73	-	1.73	1.50	-	1.50	-33	-	-33	-188	-	-188
7	27	149	132	281	286	114	400	1,462	33	1,495	2,144	48	2,192	1.92	0.86	1.42	1.47	1.45	1.47	-137	18	-119	-682	-15	-697
8	50	77	-	77	106	-	106	311	-	311	458	-	458	1.38	-	1.38	1.47	-	1.47	-29	-	-29	-147	-	-147
9	13	311	51	362	460	29	489	943	-	943	1,516	-	1,516	1.48	0.57	1.35	1.61	-	1.61	-149	22	-127	-573	-	-573
10	40	269	417	686	640	271	911	1,073	42	1,115	2,278	37	2,315	2.38	0.65	1.33	2.12	0.88	2.08	-371	146	-225	-1,205	5	-1200
11	16	104	22	126	152	12	164	496	-	496	540	-	540	1.46	0.55	1.30	1.09	-	1.09	-48	10	-38	-44	-	-44
12	55	234	40	274	325	21	346	880	-	880	1,210	-	1,210	1.39	0.53	1.26	1.38	-	1.38	-91	19	-72	-330	-	-330
13	06	110	168	278	219	127	346	552	-	552	783	-	783	1.99	0.76	1.24	1.42	-	1.42	-109	41	-68	-231	-	-231
14	07	128	-	128	157	-	157	837	-	837	1,070	-	1,070	1.23	-	1.23	1.28	-	1.28	-29	-	-29	-233	-	-233
15	19	194	-	194	233	-	233	428	-	428	455	-	455	1.20	-	1.20	1.06	-	1.06	-39	-	-39	-27	-	-27
16	18	48	246	294	134	203	337	760	4	764	1,260	3	1,263	2.79	0.83	1.15	1.66	0.75	1.65	-86	43	-43	-500	1	-499
17	12	135	391	526	214	374	588	819	40	859	1,508	40	1,548	1.59	0.96	1.12	1.84	1.00	1.80	-79	17	-62	-689	-	-689
18	15	87	254	341	168	209	377	673	-	673	1,525	30	1,555	1.93	0.82	1.11	2.27	-	2.31	-81	45	-36	-852	-30	-882
19	43	156	88	244	201	67	268	800	-	800	921	-	921	1.29	0.76	1.10	1.15	-	1.15	-45	21	-24	-121	-	-121
20	11	235	115	350	298	79	377	890	-	890	1,040	-	1,040	1.27	0.69	1.08	1.17	-	1.17	-63	36	-27	-150	-	-150
21	39	91	68	159	115	53	168	238	59	297	600	64	664	1.26	0.78	1.06	2.52	1.08	2.24	-24	15	-9	-362	-5	-367
22	49	38	112	150	46	112	158	747	112	859	847	138	985	1.21	1.00	1.05	1.13	1.23	1.15	-8	-	-8	-100	-26	-126
23	28	171	1,428	1,599	271	1,372	1,643	1,318	268	1,586	1,600	267	1,867	1.58	0.96	1.03	1.21	1.00	1.18	-100	56	-44	-282	1	-281
24	47	205	280	485	261	234	495	1,542	197	1,739	1,878	91	1,969	1.27	0.84	1.02	1.22	0.46	1.13	-56	46	-10	-336	106	-230
25	14	197	110	307	279	34	313	668	-	668	1,026	-	1,026	1.42	0.31	1.02	1.54	-	1.54	-82	76	-6	-358	-	-358

資料來源：本計畫彙整。

## 6.1.2 各分區平日尖峰小時之需供比值比較排序

### 一、停車需供比值排序

本小節主要針對平日調查範圍內 374 個交通分區，依其停車需供比值由大至小的前 100 個交通分區進行排序，分別篩選出汽車、機車停車需供比值較高的交通分區納入分析，其結果如表 6.1-20~表 6.1-22 所示。

#### 1. 汽車停車需供比值排序分析

- (1) 北投區 62 個調查分區中，計有 22 個分區納入排序分析，佔北投區總分區數的 35%。
- (2) 士林區 81 個調查分區中，計有 23 個分區納入排序分析，佔士林區總分區數的 28%。
- (3) 大同區 39 個調查分區中，計有 14 個分區納入排序分析，佔大同區總分區數的 36%。
- (3) 中山區 93 個調查分區中，計有 24 個分區納入排序分析，佔中山區總分區數的 26%。
- (5) 松山區 40 個調查分區中，計有 9 個分區納入排序分析，佔松山區總分區數的 23%。
- (6) 內湖區 59 個調查分區中，計有 8 個分區納入排序分析，佔內湖區總分區數的 14%。

#### 2. 機車停車需供比值排序分析

- (1) 北投區 62 個調查分區中，計有 10 個分區納入排序分析，佔北投區總分區數的 16%。
- (2) 士林區 81 個調查分區中，計有 16 個分區納入排序分析，佔士林區總分區數的 20%。
- (3) 大同區 39 個調查分區中，計有 17 個分區納入排序分析，佔大同區總分區數的 44%。
- (3) 中山區 93 個調查分區中，計有 35 個分區納入排序分析，佔中山區總分區數的 38%。
- (5) 松山區 40 個調查分區中，計有 11 個分區納入排序分析，佔松山區總分區數的 28%。
- (6) 內湖區 59 個調查分區中，計有 11 個分區納入排序分析，佔內湖區總分區數的 19%。

表 6.1-20 汽機車交通分區停車需供比值排序交通分區數量統計(平日)

行政區	北投區	士林區	大同區	中山區	松山區	內湖區	總計
總交通分區數	62	81	39	93	40	59	374
汽車	22	23	14	24	9	8	100
	35%	28%	36%	26%	23%	14%	
機車	10	16	17	35	11	11	100
	16%	20%	44%	38%	28%	19%	

資料來源：本計畫彙整

表 6.1-21 汽車停交通分區車需供比值排序交通分區一覽表(平日)

排序	行政區	交通分區	尖峰小時	需供比值	服務水準	排序	行政區	交通分區	尖峰小時	需供比值	服務水準
1	中山區	09	18~19	7.31	F	51	中山區	18	17~18	1.86	F
2	中山區	12	16~17	5.89	F	52	北投區	53	19~20	1.82	F
3	中山區	61	18~19	5.10	F	53	士林區	40	17~18	1.82	F
4	內湖區	29	19~20	4.23	F	54	內湖區	17	18~19	1.80	F
5	中山區	10	18~19	3.95	F	55	士林區	07	17~18	1.78	F
6	士林區	67	12~13	3.75	F	56	大同區	25	18~19	1.77	F
7	大同區	18	11~12	3.61	F	57	松山區	28	13~14	1.76	F
8	中山區	22	16~17	3.07	F	58	北投區	43	09~10	1.75	F
9	中山區	34	16~17	3.00	F	59	內湖區	08	19~20	1.74	F
10	中山區	33	14~15	2.92	F	60	內湖區	48	16~17	1.73	F
11	士林區	08	18~19	2.67	F	61	中山區	49	16~17	1.73	F
12	中山區	68	17~18	2.62	F	62	中山區	80	12~13	1.72	F
13	士林區	14	18~19	2.44	F	63	士林區	05	18~19	1.71	F
14	中山區	25	16~17	2.39	F	64	北投區	06	18~19	1.70	F
15	士林區	73	18~19	2.35	F	65	北投區	31	19~20	1.69	F
16	北投區	15	08~09	2.32	F	66	士林區	39	17~18	1.69	F
17	松山區	24	17~18	2.31	F	67	北投區	44	17~18	1.69	F
18	士林區	74	13~14	2.31	F	68	大同區	11	11~12	1.68	F
19	內湖區	33	18~19	2.30	F	69	大同區	32	16~17	1.67	F
20	北投區	49	17~18	2.29	F	70	大同區	33	14~15	1.66	F
21	中山區	05	17~18	2.29	F	71	北投區	21	08~09	1.63	F
22	中山區	41	16~17	2.28	F	72	中山區	79	14~15	1.63	F
23	士林區	10	18~19	2.26	F	73	士林區	56	15~16	1.62	F
24	中山區	73	17~18	2.24	F	74	松山區	25	19~20	1.62	F
25	大同區	12	19~20	2.23	F	75	北投區	50	11~12	1.61	F
26	北投區	40	18~19	2.23	F	76	松山區	39	11~12	1.61	F
27	士林區	76	10~11	2.22	F	77	士林區	31	10~11	1.59	F
28	大同區	26	11~12	2.21	F	78	士林區	02	18~19	1.57	F
29	士林區	78	19~20	2.18	F	79	中山區	17	16~17	1.57	F

排序	行政區	交通分區	尖峰小時	需供比值	服務水準	排序	行政區	交通分區	尖峰小時	需供比值	服務水準
30	中山區	26	14~15	2.17	F	80	北投區	20	13~14	1.57	F
31	北投區	36	19~20	2.17	F	81	士林區	45	17~18	1.57	F
32	大同區	17	16~17	2.16	F	82	內湖區	30	11~12	1.53	F
33	大同區	09	09~10	2.15	F	83	北投區	23	19~20	1.53	F
34	士林區	75	17~18	2.11	F	84	大同區	28	13~14	1.52	F
35	北投區	17	19~20	2.09	F	85	中山區	36	12~13	1.51	F
36	中山區	60	14~15	2.07	F	86	中山區	37	13~14	1.51	F
37	北投區	25	18~19	2.05	F	87	松山區	38	15~16	1.50	F
38	士林區	66	15~16	2.05	F	88	士林區	57	17~18	1.50	E
39	北投區	32	19~20	2.04	F	89	松山區	37	14~15	1.49	E
40	北投區	26	19~20	2.03	F	90	士林區	69	19~20	1.49	E
41	松山區	21	11~12	2.01	F	91	北投區	48	16~17	1.48	E
42	中山區	06	17~18	2.01	F	92	北投區	33	18~19	1.47	E
43	大同區	08	18~19	1.99	F	93	中山區	13	18~19	1.47	E
44	內湖區	59	19~20	1.94	F	94	大同區	34	14~15	1.46	E
45	士林區	60	17~18	1.93	F	95	士林區	46	08~09	1.44	E
46	士林區	72	13~14	1.93	F	96	北投區	46	09~10	1.43	E
47	松山區	31	18~19	1.89	F	97	內湖區	27	13~14	1.42	E
48	北投區	30	10~11	1.89	F	98	松山區	23	14~15	1.42	E
49	大同區	15	11~12	1.88	F	99	中山區	11	13~14	1.41	E
50	大同區	07	09~10	1.87	F	100	北投區	19	10~11	1.41	E

資料來源：本計畫彙整

表 6.1-22 機車交通分區停車需供比值排序交通分區一覽表(平日)

排序	行政區	交通分區	尖峰小時	需供比值	服務水準	排序	行政區	交通分區	尖峰小時	需供比值	服務水準
1	大同區	32	14~15	4.27	F	51	內湖區	18	19~20	1.65	F
2	大同區	29	14~15	3.51	F	52	中山區	39	13~14	1.65	F
3	大同區	16	19~20	3.38	F	53	士林區	69	11~12	1.65	F
4	士林區	65	19~20	3.02	F	54	中山區	01	11~12	1.64	F
5	大同區	27	15~16	2.94	F	55	大同區	25	19~20	1.64	F
6	中山區	14	17~18	2.45	F	56	松山區	12	13~14	1.64	F
7	士林區	63	16~17	2.34	F	57	中山區	86	14~15	1.63	F
8	內湖區	15	19~20	2.31	F	58	松山區	35	15~16	1.63	F
9	大同區	33	14~15	2.28	F	59	北投區	41	19~20	1.62	F
10	內湖區	39	09~10	2.24	F	60	中山區	42	13~14	1.62	F
11	中山區	51	15~16	2.23	F	61	松山區	06	12~13	1.62	F
12	中山區	40	15~16	2.22	F	62	中山區	33	14~15	1.61	F
13	大同區	38	14~15	2.17	F	63	士林區	40	15~16	1.61	F
14	中山區	58	16~17	2.11	F	64	內湖區	13	19~20	1.61	F

113 年度臺北市汽機車停車供需調查（6 個行政區—北區）

排序	行政區	交通分區	尖峰小時	需供比值	服務水準	排序	行政區	交通分區	尖峰小時	需供比值	服務水準
15	大同區	23	13~14	2.09	F	65	中山區	46	14~15	1.59	F
16	內湖區	40	19~20	2.08	F	66	北投區	10	17~18	1.59	F
17	中山區	09	11~12	2.04	F	67	松山區	29	13~14	1.58	F
18	中山區	15	18~19	2.03	F	68	士林區	57	19~20	1.58	F
19	大同區	35	12~13	1.99	F	69	中山區	69	16~17	1.57	F
20	北投區	43	19~20	1.91	F	70	松山區	36	19~20	1.56	F
21	大同區	12	19~20	1.90	F	71	士林區	39	17~18	1.56	F
22	北投區	34	11~12	1.89	F	72	中山區	07	11~12	1.56	F
23	中山區	26	14~15	1.89	F	73	松山區	20	11~12	1.56	F
24	北投區	36	19~20	1.89	F	74	大同區	28	13~14	1.56	F
25	中山區	30	16~17	1.88	F	75	中山區	76	14~15	1.55	F
26	松山區	22	11~12	1.88	F	76	士林區	08	19~20	1.55	F
27	中山區	59	19~20	1.86	F	77	北投區	48	18~19	1.55	F
28	北投區	49	18~19	1.83	F	78	內湖區	14	08~09	1.54	F
29	士林區	62	14~15	1.83	F	79	中山區	27	11~12	1.53	F
30	大同區	34	12~13	1.81	F	80	中山區	54	13~14	1.53	F
31	內湖區	12	11~12	1.80	F	81	中山區	74	13~14	1.53	F
32	大同區	24	13~14	1.73	F	82	士林區	56	10~11	1.52	F
33	大同區	02	11~12	1.73	F	83	士林區	73	19~20	1.52	F
34	中山區	68	15~16	1.73	F	84	松山區	13	10~11	1.52	F
35	北投區	50	19~20	1.73	F	85	士林區	75	17~18	1.52	F
36	松山區	28	11~12	1.73	F	86	中山區	38	13~14	1.52	F
37	中山區	32	15~16	1.72	F	87	松山區	21	11~12	1.51	F
38	中山區	31	13~14	1.72	F	88	中山區	25	11~12	1.51	F
39	內湖區	20	19~20	1.71	F	89	大同區	26	13~14	1.51	F
40	北投區	32	08~09	1.69	F	90	士林區	74	08~09	1.51	F
41	士林區	78	19~20	1.69	F	91	中山區	48	14~15	1.51	F
42	中山區	22	15~16	1.68	F	92	中山區	61	13~14	1.50	E
43	士林區	07	19~20	1.67	F	93	內湖區	48	19~20	1.50	E
44	中山區	47	16~17	1.67	F	94	大同區	18	11~12	1.50	E
45	北投區	51	11~12	1.67	F	95	大同區	07	18~19	1.50	E
46	松山區	23	11~12	1.66	F	96	中山區	71	16~17	1.49	E
47	內湖區	59	19~20	1.66	F	97	士林區	17	09~10	1.49	E
48	中山區	06	19~20	1.66	F	98	中山區	70	12~13	1.48	E
49	中山區	12	19~20	1.66	F	99	中山區	23	16~17	1.48	E
50	內湖區	29	19~20	1.66	F	100	士林區	38	11~12	1.48	E

資料來源：本計畫彙整。

## 6.2 交通分區平假日尖峰時段停車供需情況比較

本年度執行北區 6 個行政區的「平日」及「假日」之停車供需調查，本小節將針對北區 6 個行政區的「平日」及「假日」之尖峰時段調查成果進行比較，以瞭解目前北區 6 個行政區「平日」及「假日」的停車供需情況之差異。相關統計內容說明如下：

### 6.2.1 汽車平假日尖峰時段停車供需情況比較

1. 由表 6.2-1 比較表顯示，就汽車供給數量而言，目前北區 6 個行政區「平日」及「假日」的供給數量變化不大，部分區域停車供給數量略有差異，係因平假日格位開放時段不同而有所調整。
2. 就汽車需求數量而言，目前北區 6 個行政區僅「士林區」及「大同區」的平日停車需求數量低於假日停車需求數量，其餘行政區之平日停車需求數量皆高於假日停車需求數量，其中，平假日需求數量差距最大之區域為「中山區」及「內湖區」，主要係中山區商辦區及內湖科學園區，於假日時的停車需求數量明顯較平日減少。
3. 就汽車需供比值而言，目前北區 6 個行政區僅「士林區」及「大同區」的平日停車需供比值小於假日停車需供比值，其餘行政區之平日停車需供比值皆大於假日停車需供比值。
4. 就汽車需供比等級而言，僅「內湖區」及「中山區」平日等級與假日等級不相同，主要係因中山區商辦區與內湖科學園區於假日時的停車需求數量明顯較平日減少，其餘行政區平假日的需供比等級皆相同。

表 6.2-1 北區各行政區汽車平假日尖峰時段供需數量比較表

行政區	平假日	供給數量			需求數量			需供比值	需供比等級
		路邊	路外	合計	路邊	路外	合計		
北投	平日	7,806	11,762	19,568	12,296	9,385	21,681	1.11	D
	假日	7,896	11,802	19,698	12,483	7,476	19,959	1.01	D
士林	平日	8,517	14,663	23,180	12,998	10,539	23,537	1.02	D
	假日	8,702	14,949	23,651	13,925	12,095	26,020	1.10	D
大同	平日	2,594	7,360	9,954	4,852	5,925	10,777	1.08	D
	假日	3,010	7,208	10,218	5,158	5,939	11,097	1.09	D
中山	平日	5,147	23,960	29,107	9,837	19,691	29,528	1.01	D
	假日	5,698	23,603	29,301	9,799	16,987	26,786	0.91	C
松山	平日	5,963	14,438	20,401	8,564	11,434	19,998	0.98	C
	假日	6,327	14,219	20,546	8,844	9,905	18,749	0.91	C
內湖	平日	10,363	24,704	35,067	13,810	18,375	32,185	0.92	C
	假日	10,574	24,704	35,278	13,343	13,005	26,348	0.75	B

資料來源：本計畫彙整。

## 6.2.2 機車平假日尖峰時段停車供需情況比較

1. 由表 6.2-2 比較表顯示，就機車供給數量而言，目前北區 6 個行政區「平日」及「假日」的供給數量變化不大，部分區域停車供給數量略有差異，係因平假日格位開放時段不同而有所調整。
2. 就機車需求數量而言，目前北區 6 個行政區僅「士林區」的平日停車需求數量低於假日停車需求數量，其餘行政區之平日停車需求數量皆高於假日停車需求數量，其中，平假日需求數量差距最大之區域為「中山區」及「內湖區」，主要係中山區商辦區及內湖科學園區，於假日時的停車需求數量明顯較平日減少。
3. 就機車需供比值而言，目前北區 6 個行政區僅「士林區」的平日停車需供比值小於假日停車需供比值，其餘行政區之平日停車需供比值皆大於假日停車需供比值。
4. 就機車需供比等級而言，僅「內湖區」及「中山區」平日等級與假日等級不相同，主要係因中山區商辦區與內湖科學園區於假日時的停車需求數量明顯較平日減少，其餘行政區平假日的需供比等級皆相同。

表 6.2-2 北區各行政區平假日機車尖峰時段供需數量比較表

行政區	平假日	供給數量			需求數量			需供比值	需供比等級
		路邊	路外	合計	路邊	路外	合計		
北投	平日	46,043	5,796	51,839	56,869	4,290	61,159	1.18	D
	假日	43,023	5,796	48,819	50,669	2,875	53,544	1.10	D
士林	平日	48,417	6,988	55,405	59,367	3,517	62,884	1.13	D
	假日	47,235	7,376	54,611	60,111	3,930	64,041	1.17	D
大同	平日	24,847	4,945	29,792	39,252	3,080	42,332	1.42	E
	假日	24,836	4,851	29,687	37,240	3,630	40,870	1.38	E
中山	平日	60,614	5,929	66,543	83,745	4,493	88,238	1.33	E
	假日	57,731	5,833	63,564	66,446	3,918	70,364	1.11	D
松山	平日	37,256	5,712	42,968	48,680	3,195	51,875	1.21	D
	假日	36,092	5,712	41,804	40,562	1,955	42,517	1.02	D
內湖	平日	48,108	6,501	54,609	58,702	4,194	62,896	1.15	D
	假日	46,179	6,501	52,680	49,043	2,999	52,042	0.99	C

資料來源:本計畫彙整。

### 6.3 大型車停車供需分析

本計畫針對「大型車停車供給」之調查對象，為劃設有大型車專用停車格位者，「大型車停車需求」之調查對象，為靜態的大型車停車需求，不包含合法臨停之大型車(如公車)，大型車調查車種，包括大客車、大貨車等，可載乘人客或裝載貨物之六輪以上之車輛。相關統計內容說明如下：

#### 6.3.1 平日調查範圍供需分析

1. 由表 6.3-1 顯示，路邊大型車停車供給，以松山區劃設有 55 格為最多；其次為內湖區劃設有 12 格。路外大型車停車供給，以士林區劃設有 146 格為最多，其次為松山區劃設有 33 格。
2. 大型車停車需求，以松山區 100 輛為最高，內湖區 66 輛次之。
3. 大型車違規停車車輛，以士林區之 44 輛為最高，內湖區 31 輛次之，其中士林區大型車的停車違規數量主要來自於兒童新樂園、臺灣戲曲中心及士林夜市周邊，內湖區大型車違規數量主要來自於大湖公園、內湖量販店及潭美街附近工廠周邊。

表 6.3-1 大型車停車供需彙整表(平日)

行政區	供給 (單位:格位數)			需求 (單位:車輛數量)									小計		
	路邊	路外	小計	路邊						路外					
				非違規停車數			違規停車數			停車場					
				大客車	大貨車	其他	大客車	大貨車	其他	大客車	大貨車	其他	大客車	大貨車	其他
北投	3	26	29	3	3	0	6	5	0	8	2	0	17	10	0
士林	7	146	153	3	2	0	32	11	1	9	0	0	44	13	1
大同	3	29	32	4	0	0	13	11	0	4	0	0	21	11	0
中山	2	0	2	1	0	0	25	5	0	0	0	0	26	5	0
松山	55	33	88	44	16	0	7	8	0	11	14	0	62	38	0
內湖	12	32	44	4	6	0	19	12	0	25	0	0	48	18	0

註：大型車停車供給調查對象為設有大型車專用停車空間者，不包含路邊無格位。

資料來源：本計畫整理。

### 6.3.2 假日調查範圍供需分析

1. 由表 6.3-2 顯示，路邊大型車停車供給，以松山區劃設有 55 格為最多；其次為內湖區劃設有 12 格。路外大型車停車供給，以士林區劃設有 146 格為最多，其次為松山區劃設有 33 格。
2. 大型車停車需求，以松山區 104 輛為最高，內湖區 56 輛次之。
3. 大型車違規停車車輛，以內湖區之 31 輛為最高，中山區 29 輛次之，其中內湖區大型車的停車違規數量主要來自於大湖公園、內湖量販店及潭美街附近工廠周邊，中山區大型車違規數量主要來自於行天宮及花博公園。

表 6.3-2 大型車停車供需彙整表(假日)

行政區	供給 (單位:格位數)			需求 (單位:車輛數量)											
	路邊	路外	小計	路邊						路外			小計		
				非違規停車數			違規停車數			停車場					
				大客車	大貨車	其他	大客車	大貨車	其他	大客車	大貨車	其他	大客車	大貨車	其他
北投	3	26	29	3	4	0	11	0	0	10	0	0	24	4	0
士林	7	146	153	7	4	0	7	7	0	12	1	0	26	12	0
大同	3	29	32	6	0	0	15	2	0	6	0	0	27	2	0
中山	2	0	2	11	0	0	29	0	0	0	0	0	40	0	0
松山	55	33	88	40	22	0	8	5	0	16	13	0	64	40	0
內湖	12	32	44	7	5	0	12	19	0	13	0	0	32	24	0

註：大型車停車供給調查對象為設有大型車專用停車空間者，不包含路邊無格位。

資料來源：本計畫整理。

### 6.3.3 重要商圈及觀光景點假日調查範圍供需分析

1. 重要商圈及觀光景點尖峰小時以上午及中午時段居多，詳如表 6.3-3 所示。
2. 路邊大型車停車供給，以兒童新樂園劃設有 5 格為最多；路外大型車停車供給，以士林官邸設有 130 格為最多。
3. 大型車停車需求，以兒童新樂園的 15 輛為最高；至聖花博商圈的 12 輛次之。
4. 大型車違規停車車輛，以天母商圈有 4 輛為最高；至聖花博商圈有 3 輛次之。
5. 士林觀光夜市商圈、新北投溫泉商圈及饒河街夜市商圈之大型車停車供給數為 0，因囿於商圈條件限制無法規劃大客車停車位，停管處於商圈周邊已覓替代空間；有關調查範圍內，停管處針對各重要商圈及觀光景點所規劃之大客車停車區，詳如圖 6.3-1 所示。

表 6.3-3 大型車停車供需彙整表(重要商圈及觀光景點假日)

地點	調查時段	供給 (單位:格位數)			需求(單位:車輛數量)												
		路邊	路外	小計	路邊						路外 停車場			小計			
					非違規停車數			違規停車數			大客車	大貨車	其他	大客車	大貨車	其他	
					大客車	大貨車	其他	大客車	大貨車	其他							
條通商圈	18~19	2	0	2	4	0	0	2	0	0	0	0	0	0	6	0	0
士林觀光夜市商圈	18~19	0	0	0	3	1	0	0	0	0	0	0	0	3	1	0	
天母商圈	12~13	0	0	0	1	0	0	3	1	0	0	0	0	4	1	0	
東湖哈拉影城商圈	10~11	0	0	0	0	0	0	0	0	0	0	0	0	0	0	0	
饒河街夜市商圈	15~16	0	0	0	0	0	0	0	0	0	0	0	0	0	0	0	
大直商圈	10~11	0	9	9	0	0	0	2	0	0	0	0	0	2	0	0	
新北投溫泉商圈	10~11	0	0	0	0	0	0	1	0	0	0	0	0	1	0	0	
臺北火車站後站商圈	13~14	0	0	0	0	0	0	1	0	0	0	0	0	1	0	0	
南西心中山商圈	18~19	0	0	0	0	0	0	3	0	0	0	0	0	3	0	0	
兒童新樂園	12~13	5	16	21	2	1	0	1	0	0	10	1	0	13	2	0	
士林官邸	13~14	0	130	130	0	0	0	0	0	0	8	0	0	8	0	0	
行義路溫泉區	09~10	0	0	0	0	0	0	0	0	0	0	0	0	0	0	0	
至聖花博商圈	13~14	2	0	2	9	0	0	3	0	0	0	0	0	12	0	0	

註：大型車停車供給調查對象為設有大型車專用停車空間者，不包含路邊無格位。

資料來源：本計畫整理。

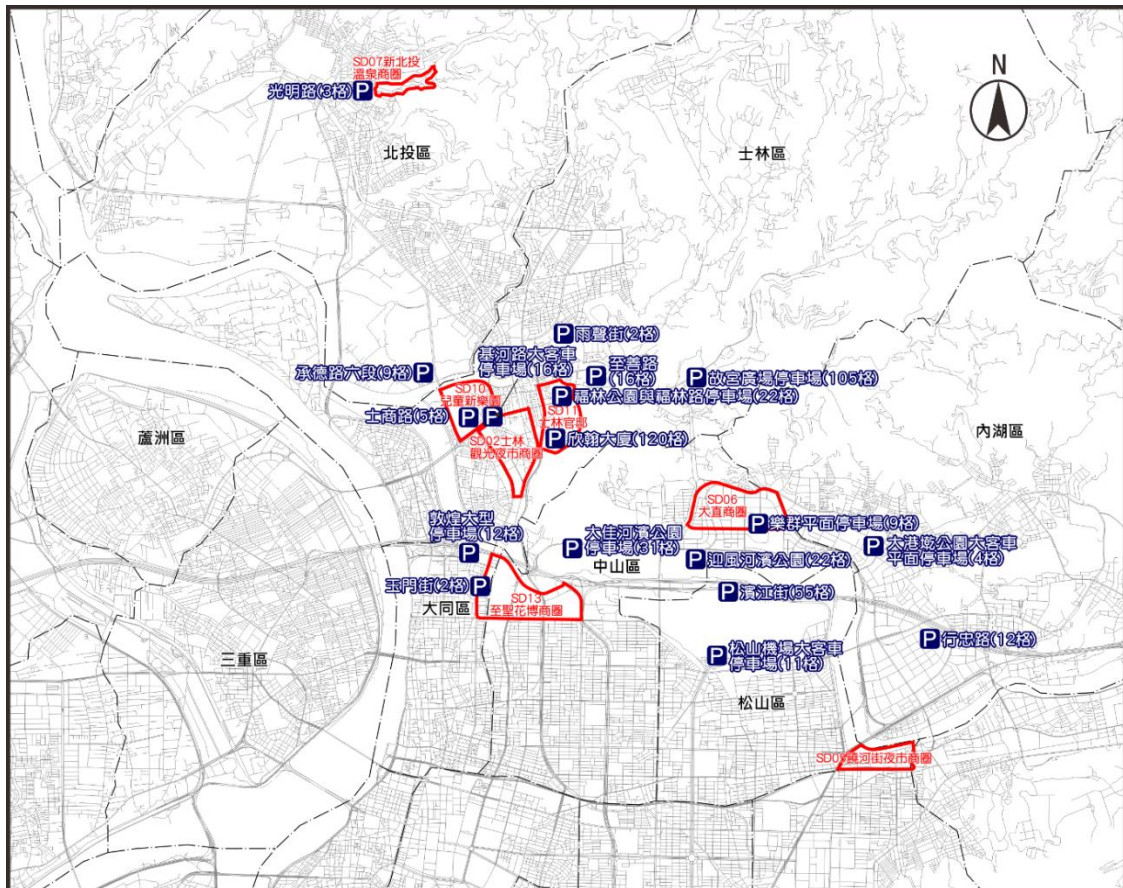


圖 6.3-1 北區各商圈景點大型車對應停車替代空間

## 6.4 自行車停車供需分析

本計畫針對「自行車停車供給」之調查對象，指劃設有自行車專用停放區、設置有自行車腳架者或自行車櫃者，另依比例換算「無劃設格位」及「未收費機車格」之自行供給數量。相關統計內容說明如下：

### 6.4.1 平日調查範圍供需分析

1. 由表 6.4-1 所示，自行車停車需供比值，以大同區 2.12 最高；中山區 1.94 次之。
2. 路邊自行車停車架設置，以中山區劃設有 2,114 格為最多；其次為松山區劃設有 1,999 格。路邊自行車停放區設置，以松山區劃設有 661 為最多；其次為中山區 218 格。路邊自行車停放機車格之換算供給，以士林區 1,685 格為最多；其次為士林區 1,685 格。自行車無格位換算供給，以士林區 5,874 格為最多；其次為北投區 5,676 格。路外自行車停車供給，以北投區劃設有 825 格為最多；其次為內湖區劃設有 409 格。
3. 自行車停車需求，以士林區之 12,470 輛為最高；松山區之 12,207 輛次之。
4. 路邊停放於機車格車輛之自行車比例，以內湖區 7.5% 最高；松山區之 7.0% 次之。
5. 各行政區交通分區之自行車需供比值的二維分布，以士林區及內湖區之落點較為接近，大同區及中山區之落點較為分散，自行車平日尖峰小時停車需供比值二維分布如圖 6.4-1 所示。

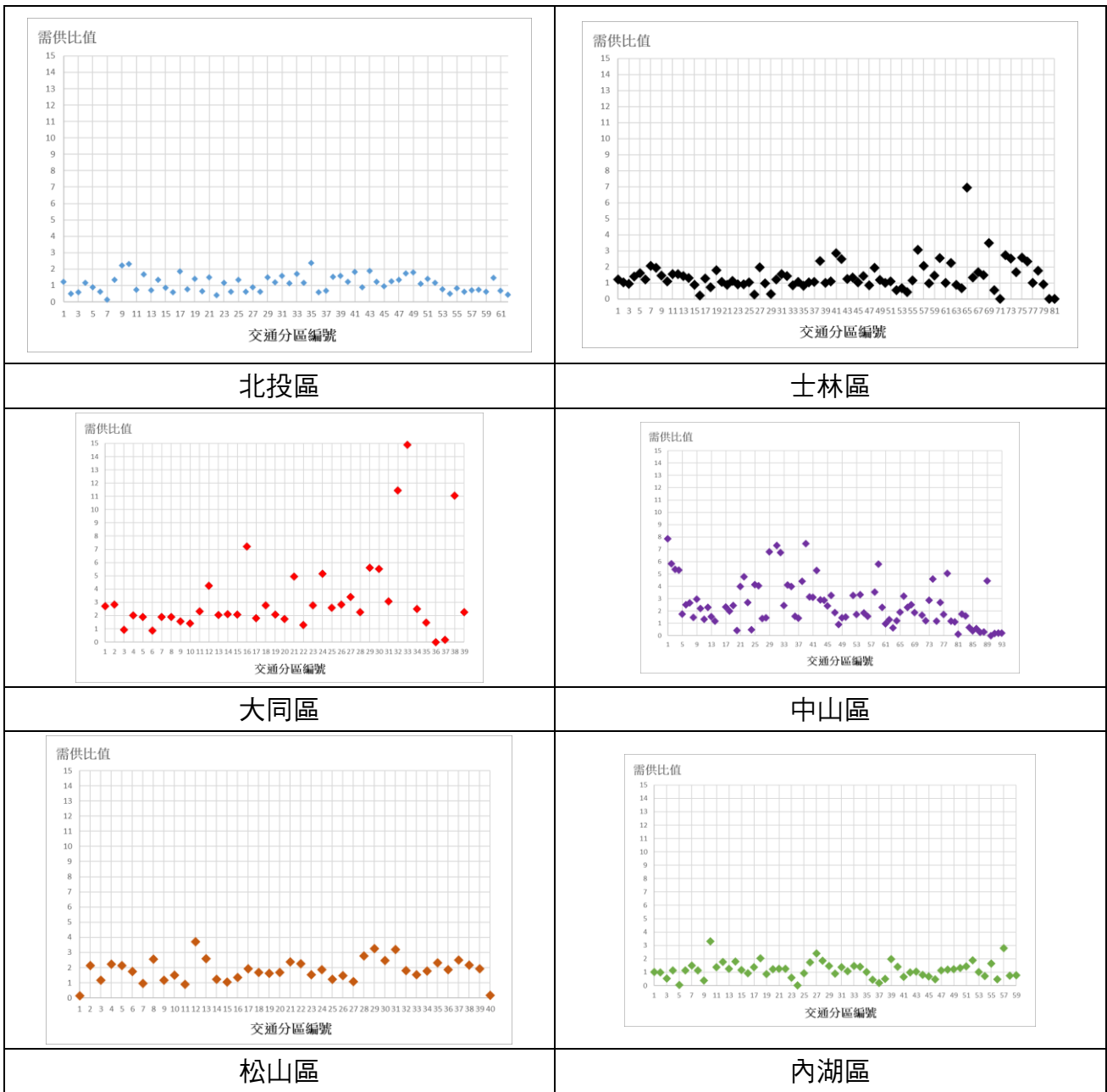


圖 6.4-1 北區自行車尖峰小時停車需供比值二維分布圖(平日)

### 6.4.2 假日調查範圍供需分析

1. 由表 6.4-2 所示，自行車停車需供比值，以大同區 2.09 最高；中山區 1.67 次之。
2. 路邊自行車停車架設置，以中山區劃設有 2,109 格為最多；其次為松山區劃設有 1,996 格。路邊自行車停放區設置，以松山區劃設有 653 為最多；其次為中山區 218 格。路邊自行車停放機車格之換算供給，以松山區 1,862 格為最多；其次為中山區 1,648 格。自行車無格位換算供給，以士林區 5,505 格為最多；其次為北投區 5,288 格。路外自行車停車供給，以北投區劃設有 825 格為最多；其次為內湖區劃設有 409 格。
3. 自行車停車需求，以內湖區之 14,822 輛為最高；士林區之 12,470 輛次之。
4. 路邊停放於機車格車輛之自行車比例，以松山區 7.0% 最高；中山區之 6.1% 次之。
5. 各行政區交通分區之自行車需供比值的二維分布，以士林區及內湖區之落點較為接近，大同區及士林區之落點較為分散，自行車假日尖峰小時停車需供比值二維分布如圖 6.4-2 所示。

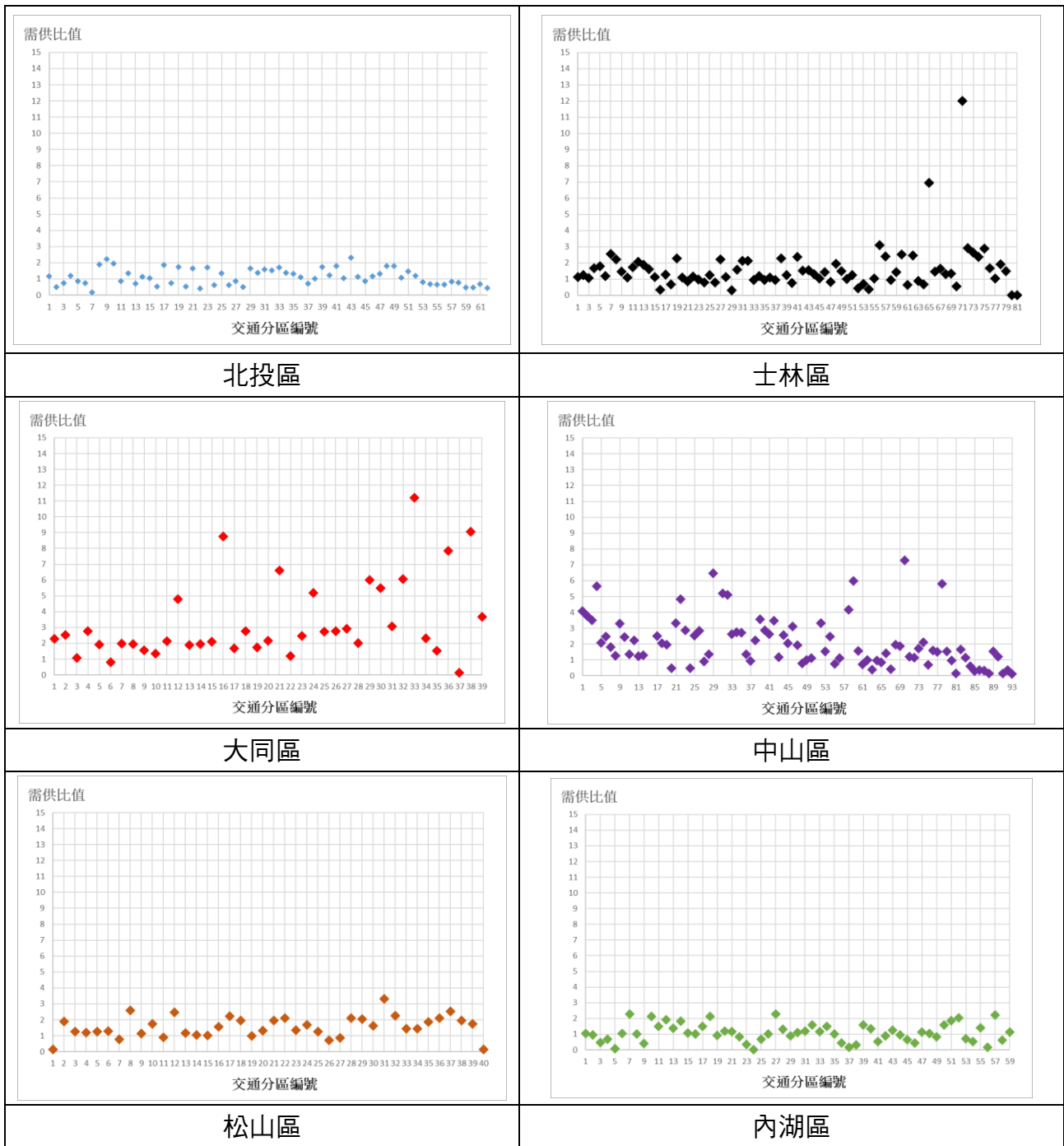


圖 6.4-2 北區自行車尖峰小時停車需供比值二維分布圖(假日)

### 6.4.2 重要商圈及觀光景點假日調查範圍供需分析

1. 重要商圈及觀光景點尖峰小時多發生於下午，詳如圖 6.4-3 所示。
2. 路邊自行車停車架設置，以天母商圈劃設有 393 格為最多；其次為大直商圈劃設有 390 格。路邊自行車停放區設置，以條通商圈劃設有 35 格為最多；其次為饒河街夜市商圈劃設有 34 格。路邊自行車停放機車格之換算供給，以天母商圈 511 格為最多；其次為大直商圈 94 格。自行車無格位換算供給，以天母商圈 1,251 格為最多；其次為兒童新樂園 295 格。路外自行車停車供給，以天母商圈劃設有 109 格為最多；其次為東湖哈拉影城商圈劃設有 22 格。
3. 自行車停車需求，以天母商圈之 2,663 輛為最高；南西心中山商圈之 1,184 輛次之。
4. 自行車停車需供比值，以臺北火車站後站商圈之 4.33 最高；條通商圈之 2.69 次之。
5. 路邊停放於機車格車輛之自行車比例，以行義路溫泉區之 100%最高；東湖哈拉影城商圈之 17.7%%次之。

表 6.4-1 自行車停車供需彙整表(平日)

單位：車位/輛

行政區	供給							需求								需供 比值	路邊停放 於機車格 比例 (%)
	路邊					路外	小計	路邊					路外	小計			
	車架	停放區	自行車 車櫃	機車格	無格位			車架	停放區	自行 車櫃	人行道 或騎樓	機車格			其他		
北投	1,767	54	0	1,305	5,676	825	9,627	900	14	0	2,786	451	6,136	519	10,806	1.12	4.2%
士林	1,649	85	0	1,685	5,874	178	9,471	987	32	0	3,181	653	7,426	191	12,470	1.32	5.2%
大同	875	130	0	517	2,067	41	3,630	497	81	0	3,749	294	3,043	26	7,690	2.12	3.8%
中山	2,114	218	0	1,138	2,594	41	6,105	969	191	0	4,203	726	5,647	121	11,857	1.94	6.1%
松山	1,999	661	0	1,389	3,245	82	7,376	1,392	499	0	5,004	859	4,434	19	12,207	1.65	7.0%
內湖	1,065	205	0	1,467	3,454	409	6,600	607	96	0	1,955	575	4,008	404	7,645	1.16	7.5%

註：自行車停車供給調查對象為設有自行車專用停車空間者，包含換算「無劃設格位」及「未收費機慢車停放區」之自行車供給數量；路邊無格位之供給數量為本研究推估，實際得繪設停車位數量及紅黃線長度將由主管機關依道路條件個案評估。

表 6.4-2 自行車停車供需彙整表(假日)

單位：車位/輛

行政區	供給							需求								需供 比值	路邊停放 於機車格 比例 (%)
	路邊					路外	小計	路邊						路外	小計		
	車架	停放區	自行車 車櫃	機車格	無格位			車架	停放區	自行車 車櫃	人行道 或騎樓	機車格	其他				
北投	1,767	54	0	1,384	5,288	825	9,318	763	9	0	2,628	458	5,917	472	10,247	1.10	4.5%
士林	1,649	85	0	1,552	5,505	178	8,969	869	40	0	3,100	649	7,528	189	12,375	1.38	5.2%
大同	875	130	0	614	1,970	41	3,630	467	43	0	3,585	339	3,122	42	7,598	2.09	4.5%
中山	2,109	218	0	1,648	2,821	41	6,837	859	154	3	3,784	823	5,685	95	11,403	1.67	7.2%
松山	1,996	653	0	1,862	3,276	82	7,869	1,272	439	0	4,807	921	4,493	21	11,953	1.52	7.7%
內湖	1,065	205	0	1,580	3,568	409	6,827	426	85	0	1,851	557	4,147	383	7,449	1.09	7.5%

註：自行車停車供給調查對象為設有自行車專用停車空間者，包含換算「無劃設格位」及「未收費機慢車停放區」之自行車供給數量；路邊無格位之供給數量為本研究推估，實際得繪設停車位數量及紅黃線長度將由主管機關依道路條件個案評估。

表 6.4-3 自行車停車供需彙整表(重要商圈及觀光景點假日)

單位：車位/輛

行政區	時間	供給							需求								需供 比值	路邊停放 於機車格 比例 (%)
		路邊					路外	小計	路邊					路外	小計			
		車架	停放區	自行車 車櫃	機車格	無格位			車架	停放區	自行車 車櫃	人行道 或騎樓	機車格			其他		
條通商圈	17~18	129	35	0	18	22	0	204	73	23	0	208	19	206	19	548	2.69	3.5%
士林觀光夜 市商圈	18~19	292	12	0	40	99	0	443	141	4	0	339	13	165	0	662	1.49	2.0%
天母商圈	15~16	393	24	0	511	1,251	109	2,288	194	27	0	584	213	1,533	112	2,663	1.16	8.0%
東湖哈拉影 城商圈	11~12	9	6	0	67	123	22	227	11	3	0	87	49	127	0	277	1.22	17.7%
饒河街夜市 商圈	20~21	156	34	0	0	25	8	223	165	24	0	273	0	46	5	513	2.30	0.0%
大直商圈	13~14	390	7	0	94	28	0	519	75	0	0	126	28	75	0	304	0.59	9.2%
新北投溫泉 商圈	17~18	14	0	0	19	14	0	47	9	0	0	12	7	24	0	52	1.11	13.5%
臺北火車站 後站商圈	13~14	29	0	0	1	0	0	30	26	0	0	59	1	44	0	130	4.33	0.8%
南西心中山 商圈	18~19	231	0	0	11	220	16	478	119	0	0	470	34	554	7	1,184	2.48	2.9%
兒童新樂園	10~11	110	8	0	88	295	0	501	20	0	0	239	14	150	0	423	0.84	3.3%
士林官邸	11~12	138	10	0	80	64	8	300	80	0	0	63	36	75	6	260	0.87	13.8%
行義路 溫泉區	09~10	0	0	0	4	5	0	9	0	0	0	0	1	0	0	1	0.11	100.0%
至聖花博 商圈	14~15	375	32	0	92	63	0	562	193	0	0	172	6	59	0	430	0.77	1.4%

註：自行車停車供給調查對象為設有自行車專用停車空間者，包含換算「無劃設格位」及「未收費機車停放區」之自行車供給數量；路邊無格位之供給數量為本研究推估，實際得繪設停車位數量及紅黃線長度將由主管機關依道路條件個案評估。