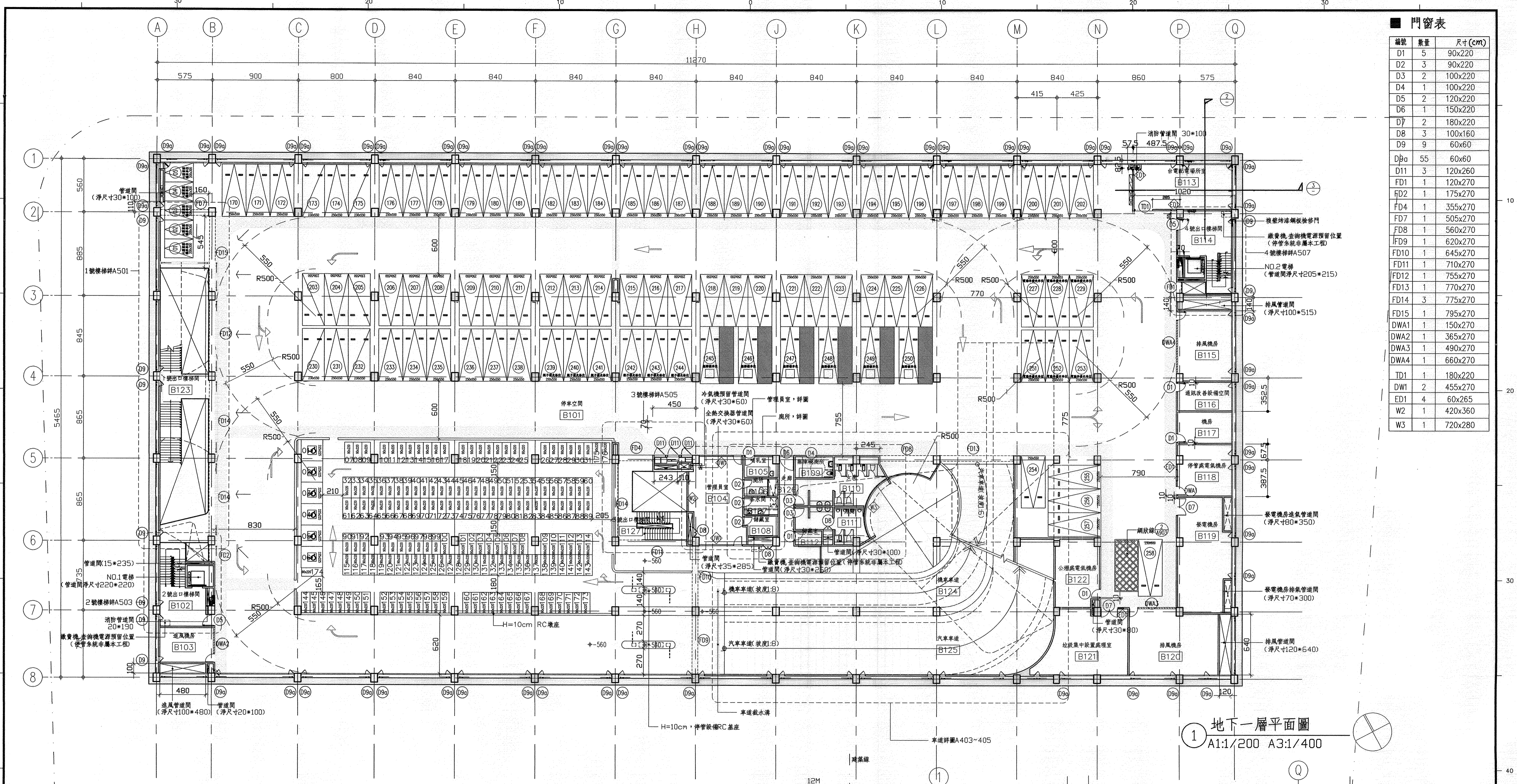


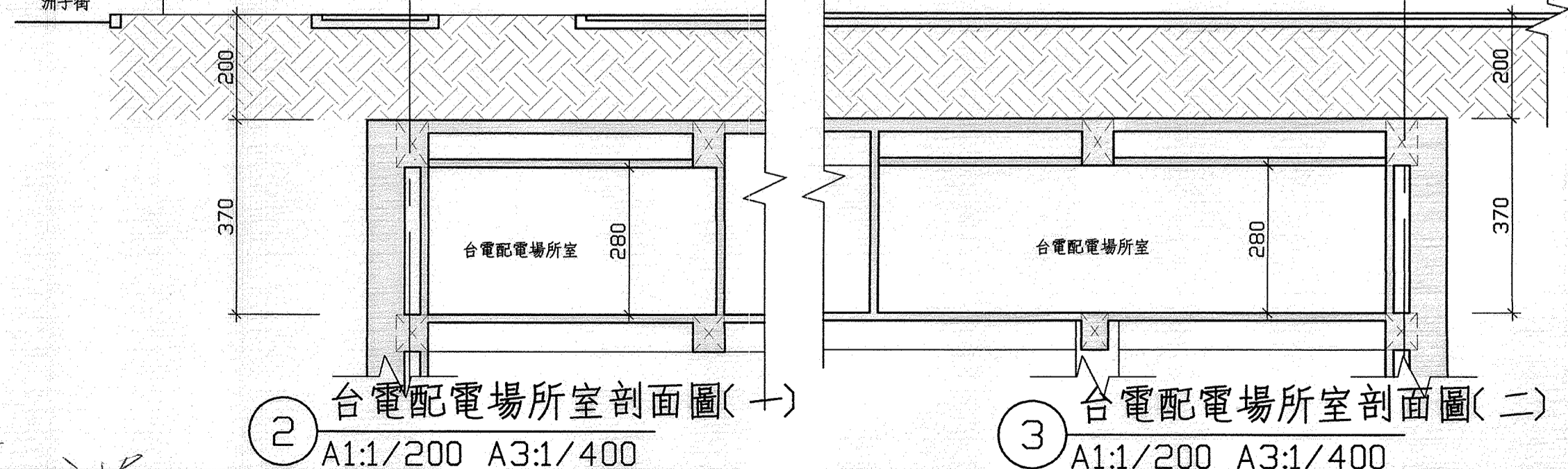
■ 門窗表

編號	數量	尺寸(cm)
D1	5	90x220
D2	3	90x220
D3	2	100x220
D4	1	100x220
D5	2	120x220
D6	1	150x220
D7	2	180x220
D8	3	100x160
D9	9	60x60
D9a	55	60x60
D11	3	120x260
FD1	1	120x270
FD2	1	175x270
FD4	1	355x270
FD7	1	505x270
FD8	1	560x270
FD9	1	620x270
FD10	1	645x270
FD11	1	710x270
FD12	1	755x270
FD13	1	770x270
FD14	3	775x270
FD15	1	795x270
DWA1	1	150x270
DWA2	1	365x270
DWA3	1	490x270
DWA4	1	660x270
TD1	1	180x220
DW1	2	455x270
ED1	4	60x265
W2	1	420x360
W3	1	720x280



1 地下一層平面圖
A1:1/200 A3:1/400

- 說明
1. 室內各室地坪完成面除另有說明外與外層一致，承商應配合現場狀況自行調整結構高度與裝飾層厚度並送地庫降板平整計畫，經監造單位核可後方可施工。
 2. 建築圖之結構尺寸僅供參考，實際尺寸以結構圖為準。
 3. 陽台、浴室、廚房等區域應以水電圖為準。管道間樓板預留管架管架水電圖。
 4. 管架預留位置應有規定外機噴塗與天花相同之防腐漆。
 5. 室內門窗未標示編號者另詳裝修工程。
 6. 承商應嚴格控制裝修材料，不得因材料厚度影響各項法定寬度(如停車位、出入口)。
 7. 承商於各樓層應儘先提供平面放樣計畫，經甲方核可後方可施工。
 8. 放樣尺寸僅供參考，最後正確尺寸依承包商圖為準。
 9. 圖說若有不明者承商不得任意推測，須經建築師說明後方可施工。
 10. 景觀、植栽綠化另詳景觀工程圖說(LD)。
 11. 樓梯間形式須確實按實際空間性質配置。
- 圖例
1. 表示出入口截水溝。
 2. 表示雨水及排水方向。
 3. 表示嵌入式消防箱。
 4. 表示人孔蓋、屬水電工程，位置須與管架預留管架水電圖。
 5. 表示集水井(化糞池)。
 6. 汽車停車位 250x550 cm
 7. 汽車停車位 230x550 cm
 8. 無障礙汽車停車位 225x220 cm
 9. 車道凸線
 10. 防撞護角
 11. 地下室外圍牆連牆身及柱結構圖
 12. 地下室樓板及梁結構圖
 13. 地下室梁柱及牆身結構圖
 14. 表示樓梯間開關
 15. 表示RC牆(除特別標明外，其餘均高15cm)
 16. 降板15cm(舖碎石)
 17. 無標(同填土)
 18. 截水溝
 19. 完成面排水方向(洩水坡度1/100)
 20. 安全步進(尺寸、分劃詳A8)
 20. 汽車車位(250*550)，共 77 部。
 21. 汽車車位(230*550)，共 6 部。
 22. 無障礙汽車車位(350*600)，共 6 部。
 23. 機車車位(90*220)，共 170 部。
 24. 無障礙機車車位(225*220)，共 6 部。



2 台電配電場所室剖面圖(一)
A1:1/200 A3:1/400

3 台電配電場所室剖面圖(二)
A1:1/200 A3:1/400

竣工圖簽認	
承商簽認	
專任工程人員	
監造管理單位	
監造工程師	
監造工程師主管	

臺北市停車管理工程處	備查欄		設計	李訓銓	覆核	楊國隆		比例尺 A1:1/50 A3:1/100 工程名稱 內湖06號公園地下停車場新建工程	圖號 03 A2	張號 018 135
			設計	李訓銓	覆核	施世財				
			繪圖	李訓銓	覆核	楊國隆		日期 108/2/16 圖面名稱 地下一層平面圖	圖號 03 A2	張號 018 135
			校核	萬有為	核准	洪頌評				