

辛亥國小地下停車場使用範圍及附屬設施一覽表

- 1、基地使用範圍：

臺北市文山區辛亥路 4 段 103 號（地下 2 層）。目前繪設小型車 129 格（含身心障礙專用停車位 4 格、電動汽車充電專用停車位 3 格、孕婦及育有 6 歲以下兒童者之停車位 8 格）。
- 2、重要附屬設施：

詳辛亥國小地下停車場設備設施清冊並依現場點交為主。
- 3、辛亥國小地下停車場示意圖及監視設備設置圖說，如附圖（詳細車格位之配置地點依現場點交為主）。
- 4、其餘詳細設施依現場點交紀錄為主。

三張里地下停車場使用範圍及附屬設施 一覽表

1、基地使用範圍：

臺北市信義區松平路 81 號（地下 3 層）。目前繪設小型車 354 格（含身心障礙專用停車位 8 格、電動汽車充電專用停車位 10 格、孕婦及育有 6 歲以下兒童者之停車位 8 格）；大型重型機車 4 格；機車 268 格（含身心障礙專用停車位 6 格）。

2、重要附屬設施：

詳三張里地下停車場設備設施清冊並依現場點交為主。

3、三張里地下停車場示意圖及監視設備設置圖說，如附圖（詳細車格位之配置地點依現場點交為主）。

4、其餘詳細設施依現場點交紀錄為主。

嘉興公園地下停車場使用範圍及附屬設施一覽表

- 1、基地使用範圍：
臺北市大安區嘉興街 373 號（地下 2 層至地下 4 層）。目前繪設小型車 194 格（含身心障礙專用停車位 4 格、電動汽車充電專用停車位 5 格、孕婦及育有 6 歲以下兒童者之停車位 4 格）；大型重型機車 2 格；機車 59 格（含身心障礙專用停車位 2 格）。
- 2、重要附屬設施：
詳嘉興公園地下停車場設備設施清冊並依現場點交為主。
- 3、嘉興公園地下停車場示意圖及監視設備設置圖說，如附圖（詳細車格位之配置地點依現場點交為主）。
- 4、其餘詳細設施依現場點交紀錄為主。

辛亥國小地下停車場避難方向指示燈

序號	位置	數量	備註	序號	位置	數量	備註
1	B1-機車位旁	1		13	B2-41車位旁	1	
2	B1-59車位旁	1		14	B2-69車位旁	1	
3	B1-57車位旁	2		15	B2-68車位旁	1	
4	B1-51車位前	1		16	B2-60車位旁	1	
5	B1-51車位對面	1		17	B2-25車位旁	1	
6	B1-48車位旁	1		18	B2-14車位前	1	
7	B1-48車位對面	1		19	B2-6車位旁	1	
8	B1-20車位旁	1		20	B2-3車位旁	1	
9	B1-46車位旁	1		21	B2-43車位旁	1	
10	B1-44車位旁	1		22	B2-44車位旁		
11	B1-35車位旁	1					
12	B1-4車位旁	1					
					合計	23	個

辛亥國小地下停車場逃生門出口燈

序號	位置	數量	備註	序號	位置	數量	備註
1	B1-女廁旁	1		5	B2-5車位旁	1	
2	B1-23車位旁	1		6	B2-29車位旁	1	
3	B1-54車位對面	1		7	B2-63車位對面	1	
4	B1-53車位對面	1		8	B2-62車位對面	1	
					合計	8	個

臺北市停車管理工程處7-12辛亥國小地下停車場移交清冊

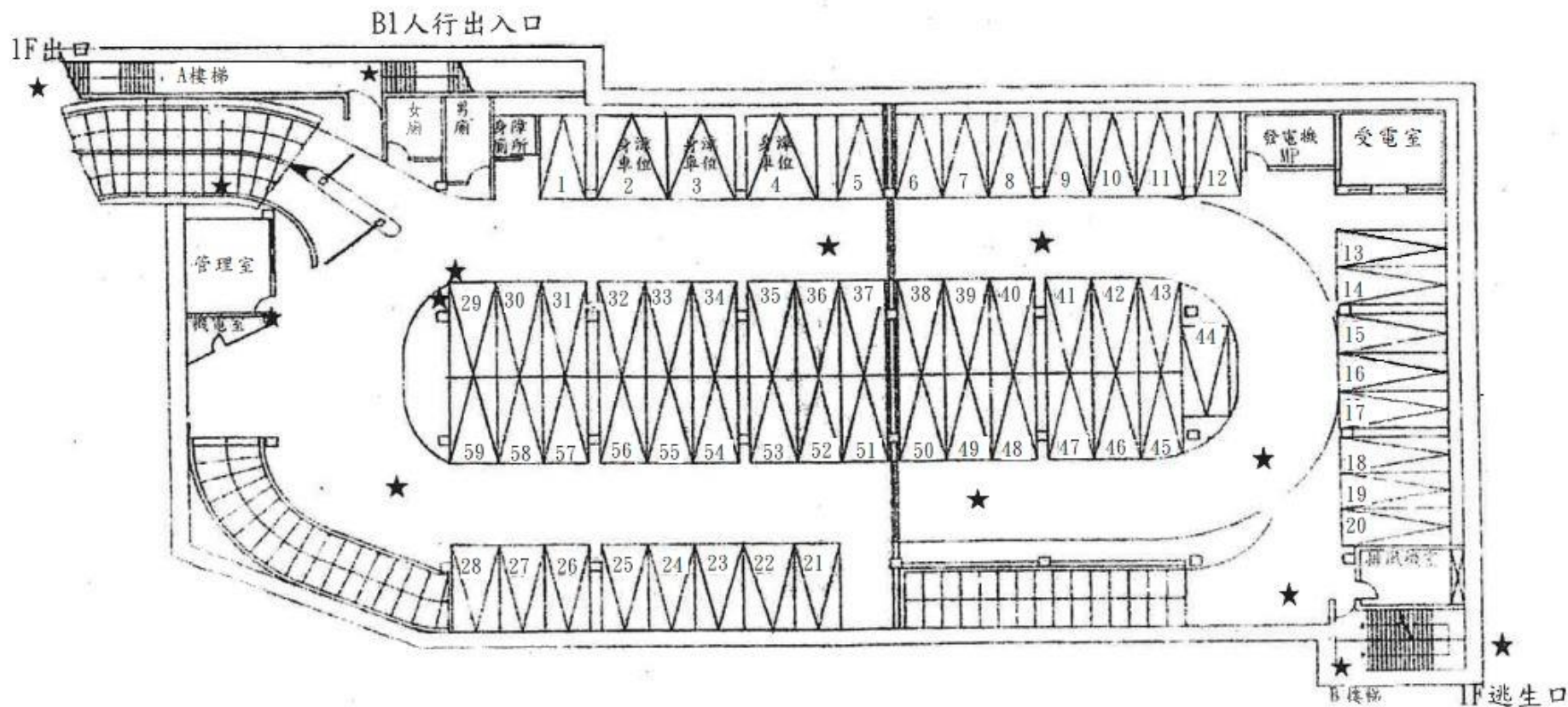
	名稱	單位	數量	備註
機電	MP PANEL	只	1	發電機
	PAC PANEL面板-B1發機電室	只	1	排風機
	1.排風機（30HP）	台	1	
	2.誘導風機（2HP）	台	6	B1場區
	B1L PANEL	只	1	機電房（管理室隔壁）
	B1R PANEL	只	1	
	PF PANEL	只	1	消防機房
	1.採水幫浦（25HP）	台	1	
	2.消防幫浦（15HP）	台	1	
	3.泡沫幫浦（25HP）	台	1	
	4.鐵捲門（1/2HP）	只	7	B1、B2
	PA PANEL	只	1	B2消防機房
	1.污水幫浦（7.5HP）	組	1	B2-3車位
	2.廢水幫浦（5.5HP）	組	1	B2-1車位
	PAC PANEL	只	1	B2-排風機房
	1.排風機（30HP）	台	1	
	2.誘導風機（2HP）	台	10	B2場區
	B2L PANEL	只	1	B2-儲藏室
B2R PANEL	只	1		
集水幫浦（1HP）	個	4	B2-14、25、31、37	
照明	T8/40W日光燈（單管）	組	6	
	T8/40W日光燈（雙管）	組	111	
	T8/20W日光燈（雙管）	組	1	
	T8/20W燈管輕鋼架嵌入式（4管）	組	1	身障廁所
	T8燈管輕鋼架嵌入式（4管）	組	2	管理室
	T5燈管輕鋼架嵌入式（3管）	組	2	管理室
	T5/28W日光燈（單管）	組	2	
	T5/28W日光燈（雙管）	組	50	
消防	緊急廣播主機	組	1	
	授信總機（15L）	組	1	
	綜合盤	組	2	
	鐵捲門	個	7	1F-B1車道、B1-B2車道、B2-B1車道、B1-8號車位旁、B1-25號車位旁、B2-11車位旁、B2-62車位旁
	消防栓箱	組	8	
	乾粉滅火器	個	62	10型ABC
	懸掛式滅火器	個	14	10型

	自動警報逆止閥	組	2	
	蜂鳴器	個	2	
	緊急照明燈	個	32	
	避難方向燈	個	30	
監控	監視器	支	23	
廁所	身心障礙廁	間	1	
	女廁	間	1	
	男廁	間	1	

監交人：

辛亥國小地下停車場緊急照明燈

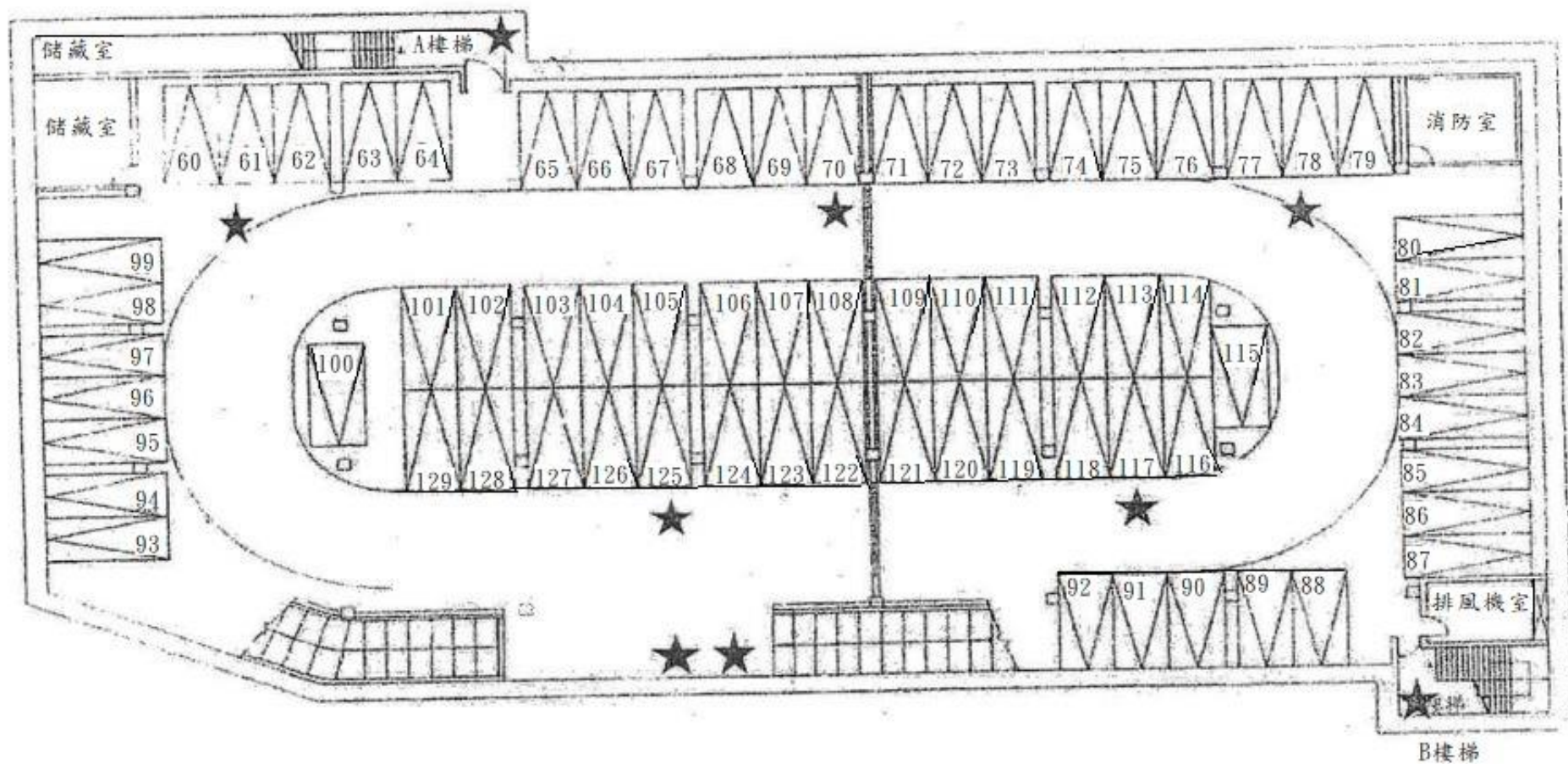
序號	位置	數量	備註	序號	位置	數量	備註
1	B1-04車位	1		17	B2-65車位	1	
2	B1-05車位	1		18	B2-69車位對面	1	
3	B1-07車位	1		19	B2-41車位對面	1	
4	B1-07車位	1		20	B2-36車位	1	
5	B1-38車位	1		21	B2-46車位	1	
6	B1-11車位	1		22	B2-52車位	1	
7	B1-17車位	1		23	B2-22車位	1	
8	B1-20車位	1		24	B2-28車位	1	
9	B1-23車位	1		25	B2-60車位	1	
10	B1-29車位	1		26	B2-消防室	1	
11	B1-32車位	1		27	B2-儲藏室	1	
12	B梯梯間	4		28	A梯梯間	1	
13	B1-48車位對面	1		29	B1-主排風機室	1	
14	B1-儲藏室	1		30	B2-主排風機室	1	
15	B1-管理室	1					
16	B1-發電機室	1			合計	33	個



辛亥國小地下停車場
B1 車格位編號 位置平面圖

樓層	B1	B2	合計
車位數	59	70	129

★：監視器，共14支。

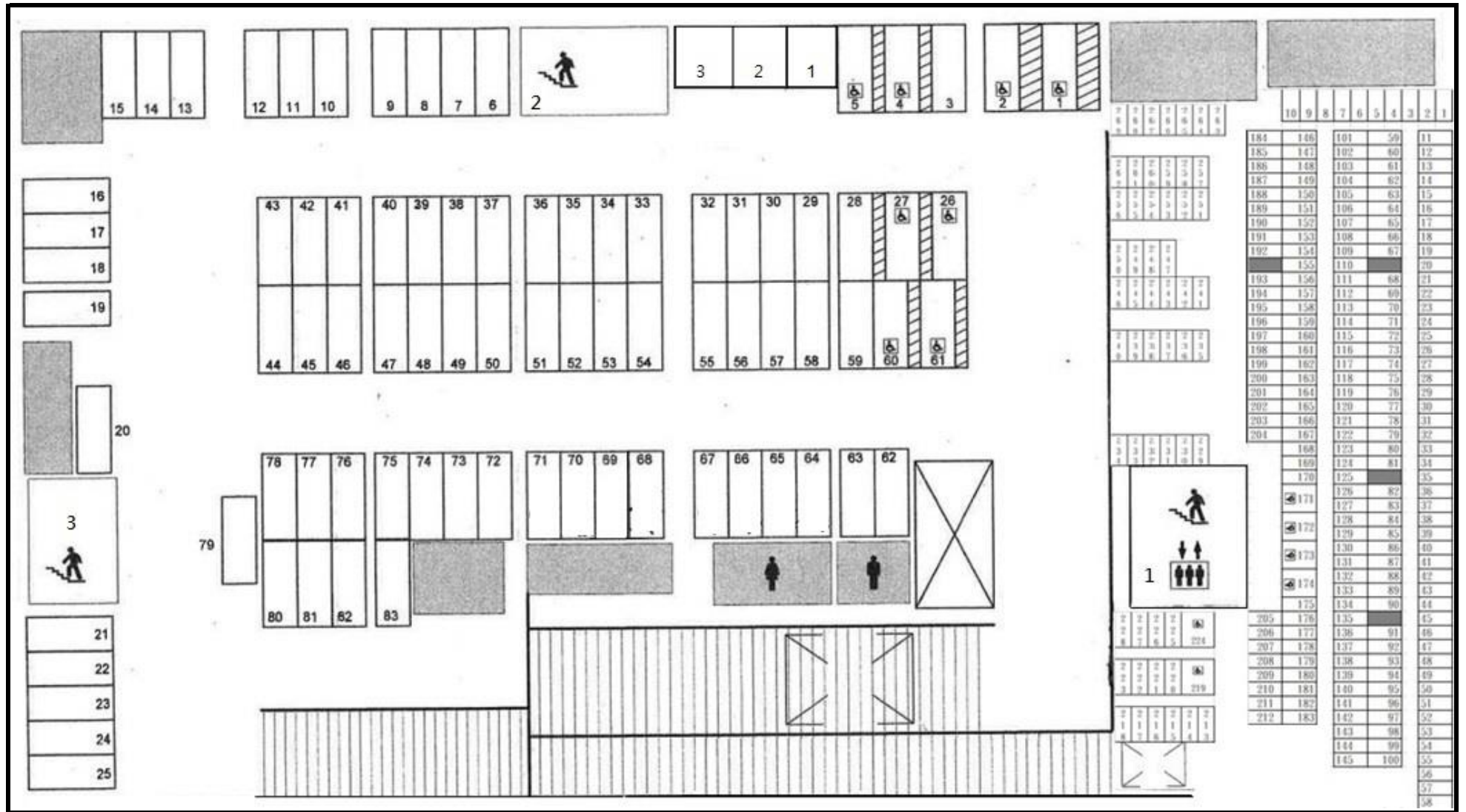


辛亥國小地下停車場
B2 車格位編號 位置平面圖

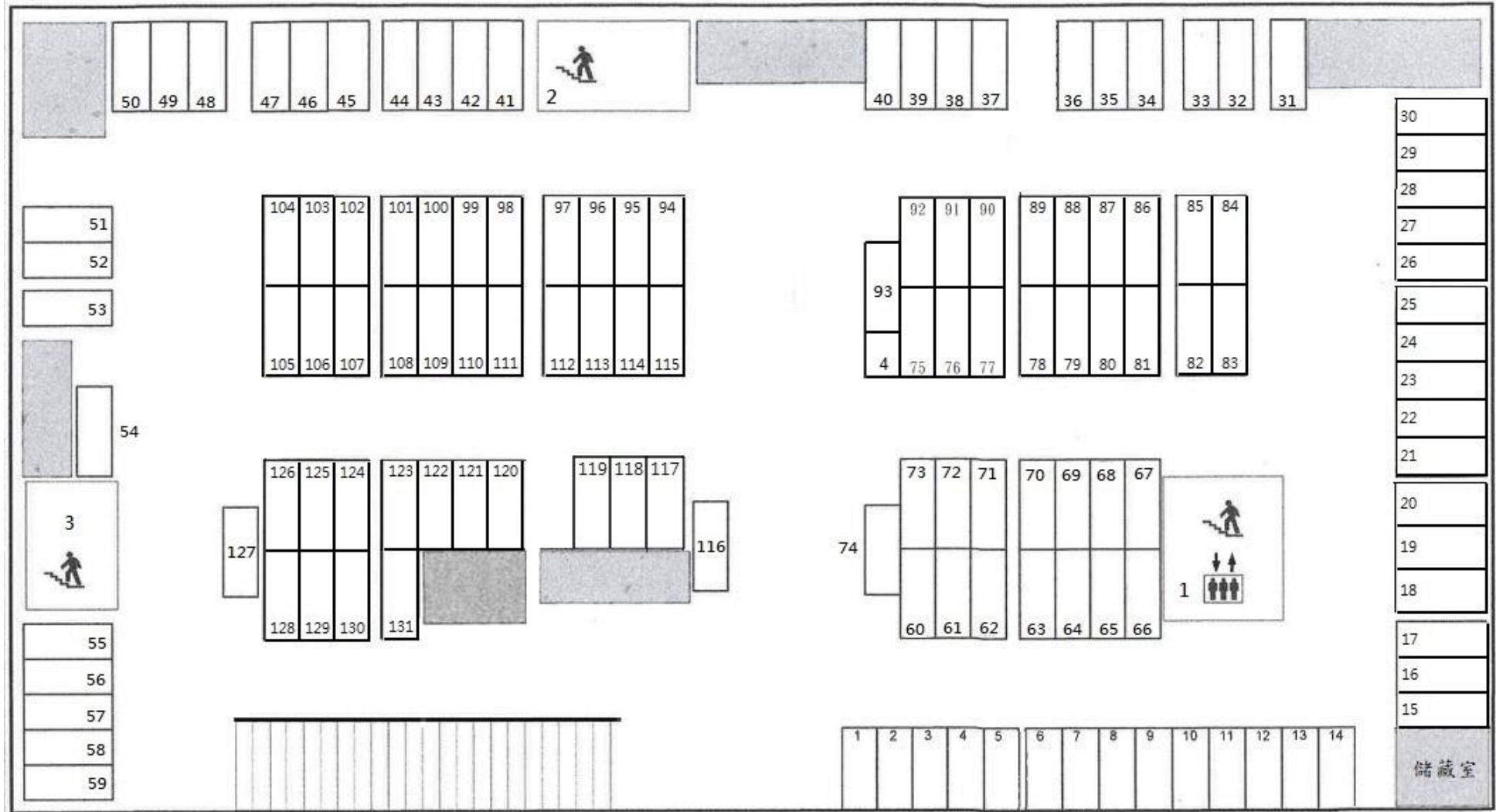
樓層	B1	B2	合計
車位數	59	70	129

★：監視器，共9支。

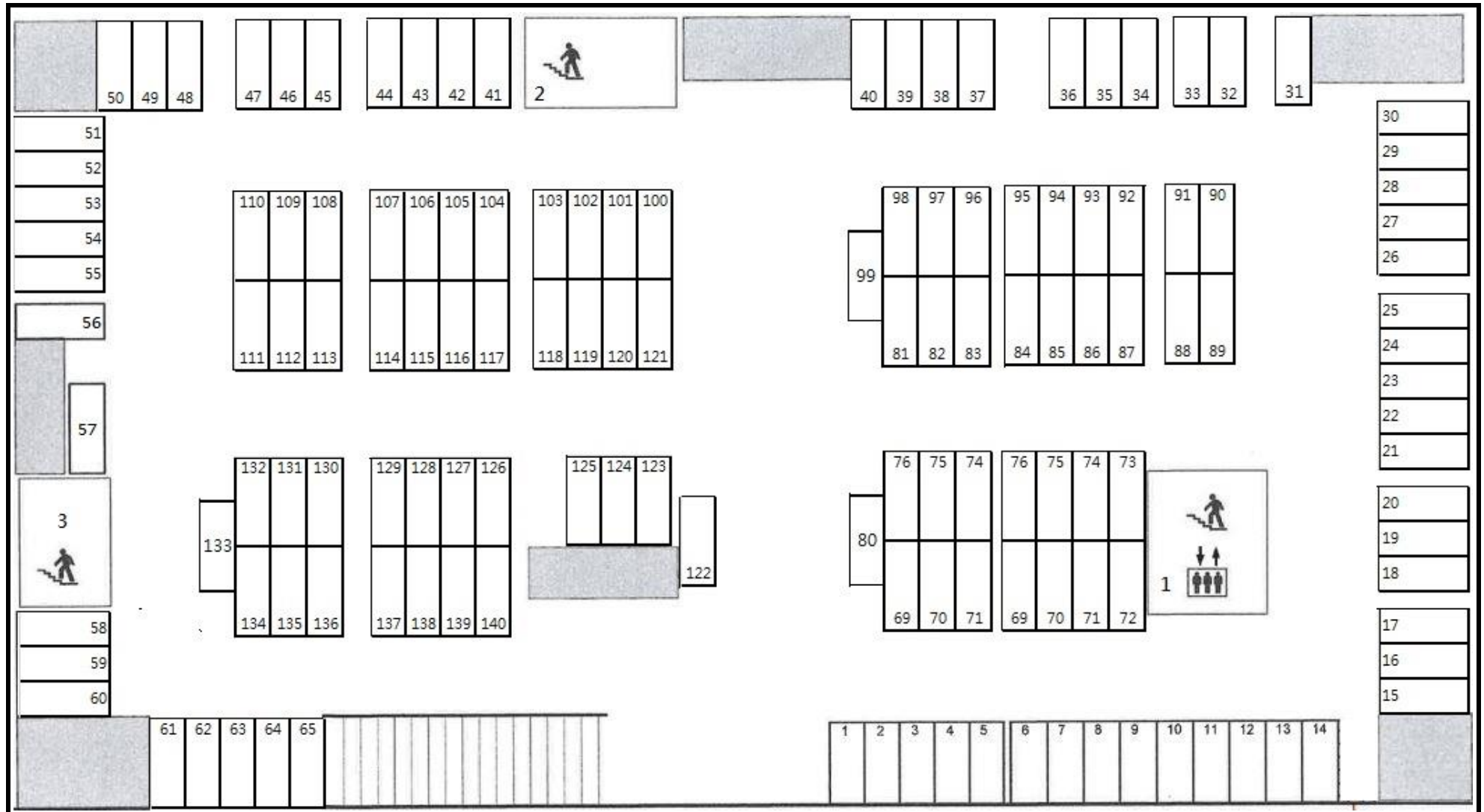
三張里地下停車場B1

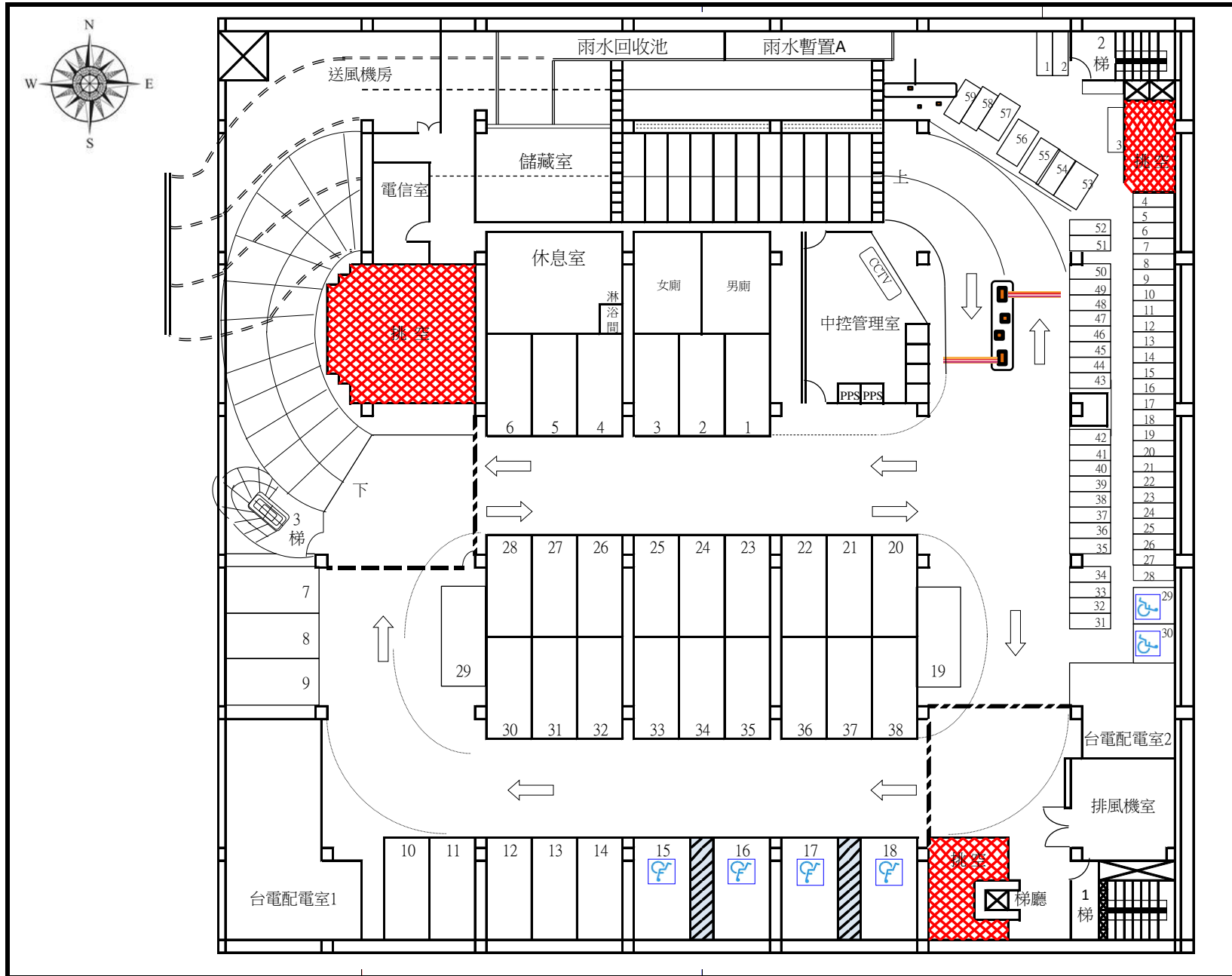


三張里地下停車場B2

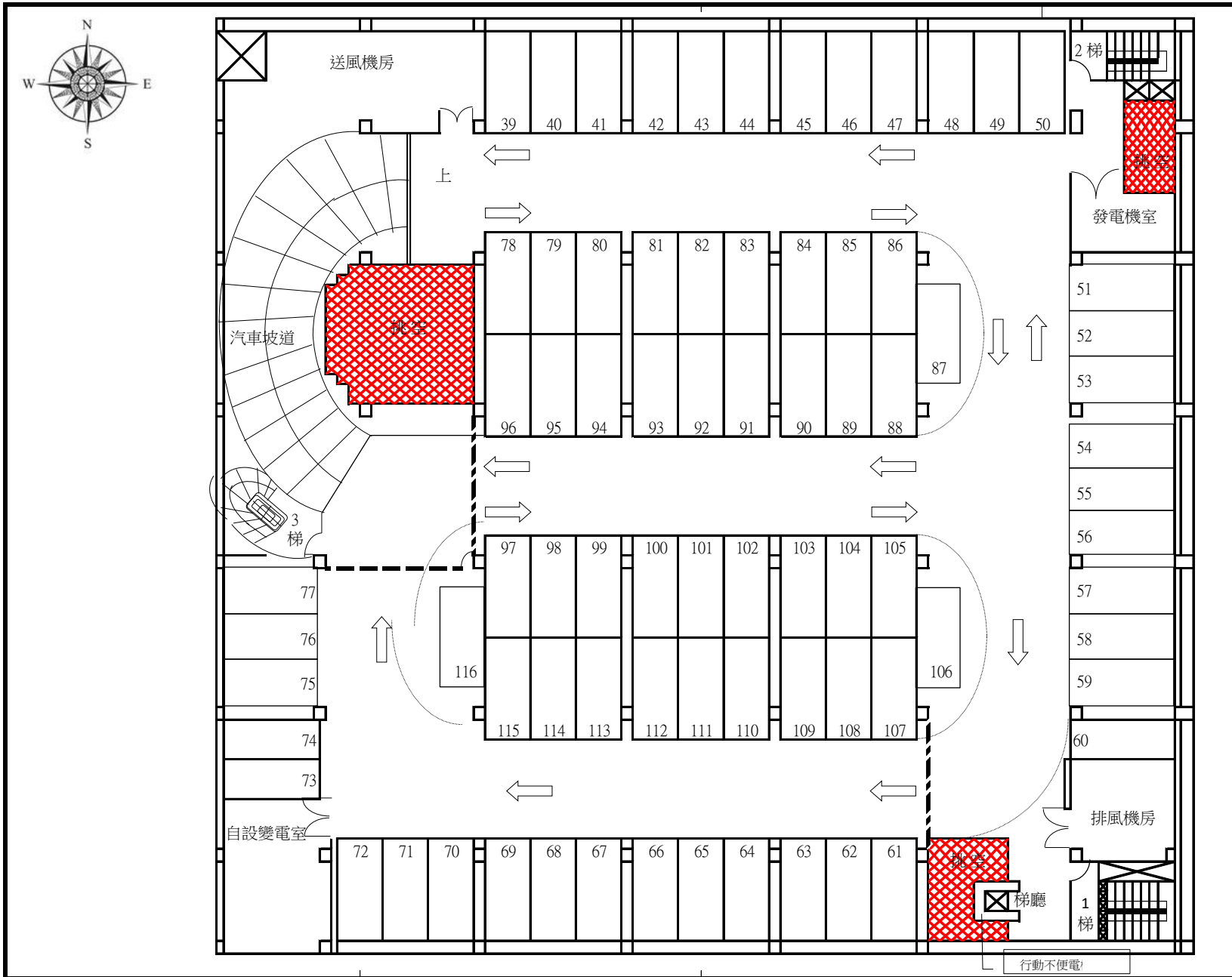


三張里地下停車場B3

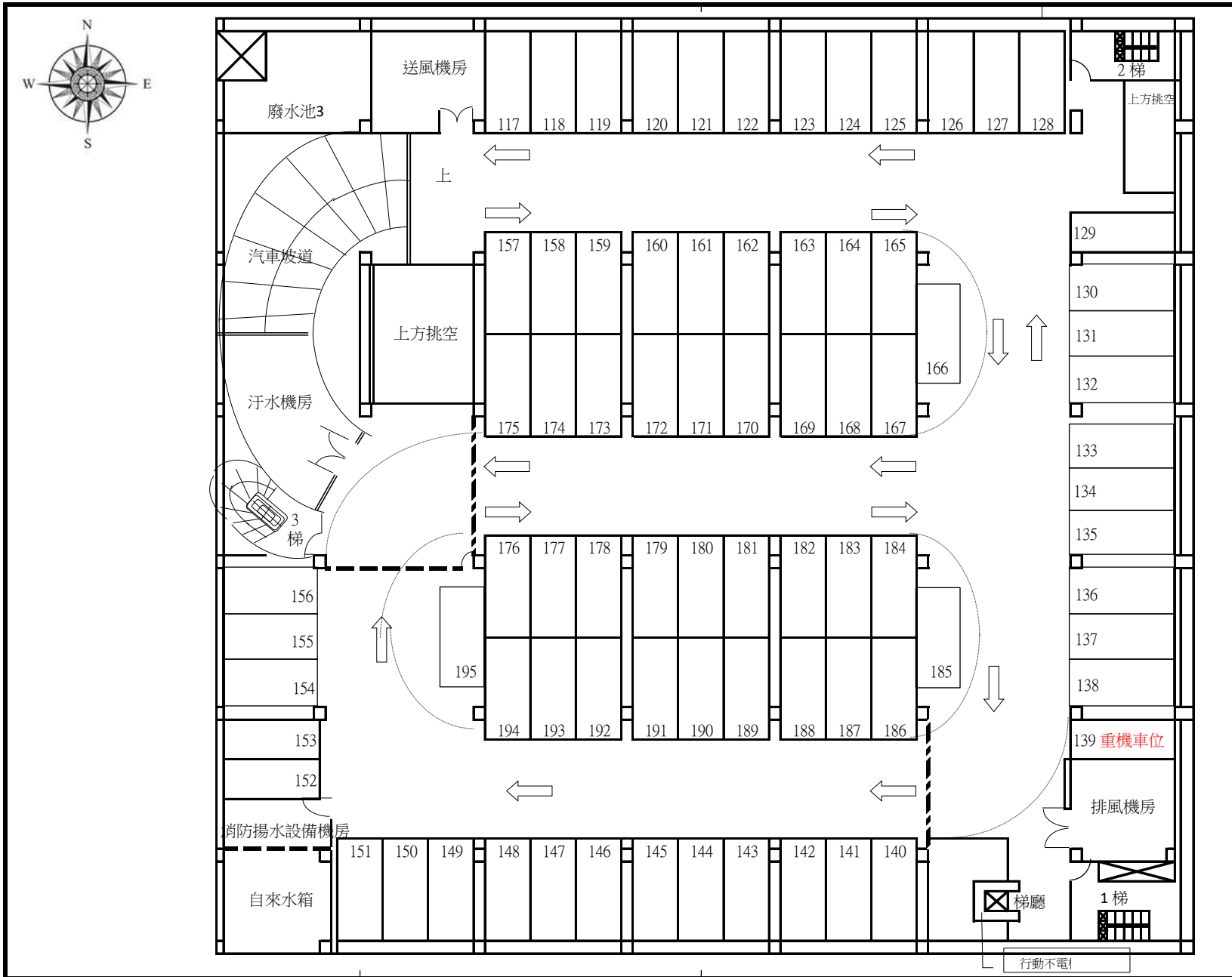




臺北市停車管理工程處 嘉興公園地下停車場(B2樓層配置平面圖)



臺北市停車管理工程處 嘉興公園地下停車場(B3樓層配置平面圖)



臺北市停車管理工程處 嘉興公園地下停車場(B4樓層配置平面圖)