

# 信義廣場地下停車場使用範圍及附屬設施一覽表

## 1、基地使用範圍：

臺北市信義區信義路 5 段 11 號地下（地下共 2 層）。目前繪設小型車停車格 269 格（含身心障礙專用停車位 8 格、孕婦及育有 6 歲以下兒童者專用停車位 8 格、電動汽車充電專用停車位 9 格）、大型重型機車 9 格、機車停車格 189 格（含身心障礙者專用車位 3 格）。

## 2、重要附屬設施：依現場點交為主（提供水、電，該水電費用由廠商負擔。不提供收費系統）。

- （一）消防系統：綜合消防箱、泡沫泵、消防泵、泡沫原液槽、指示燈及防水閘門等。
- （二）機電系統：受電箱、控制盤等。
- （三）污水系統：汙廢水馬達及揚水馬達等。
- （四）通風設備：送風機等。
- （五）監視系統及緊急求救系統設備。
- （六）廁所設施。

詳信義廣場地下停車場設備設施清冊並依現場點交為主。

## 3、信義廣場地下停車場示意圖，如附圖（詳細車格位之配置地點依現場點交為主）。

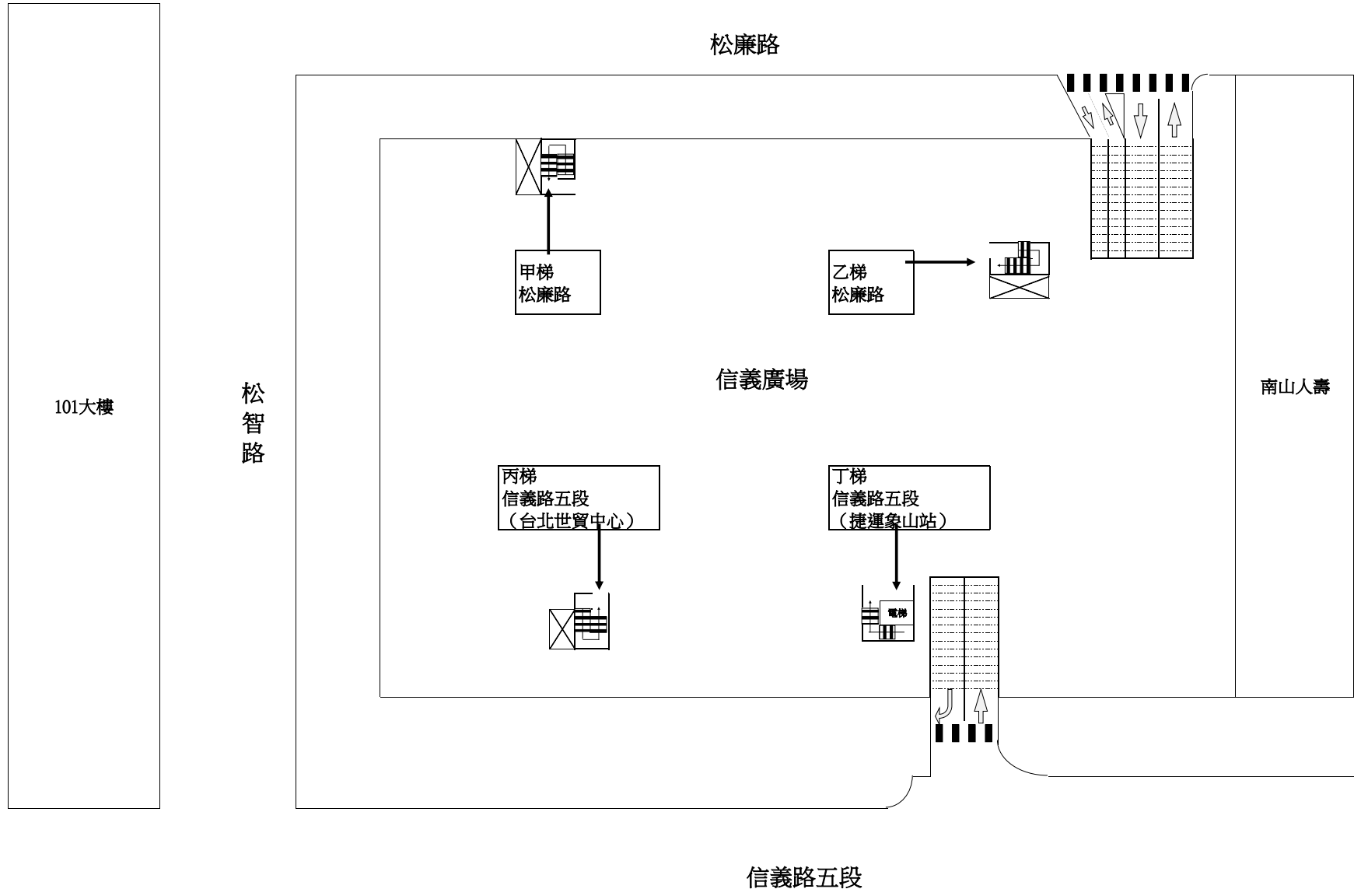
## 4、其餘詳細設施依現場點交紀錄為主。





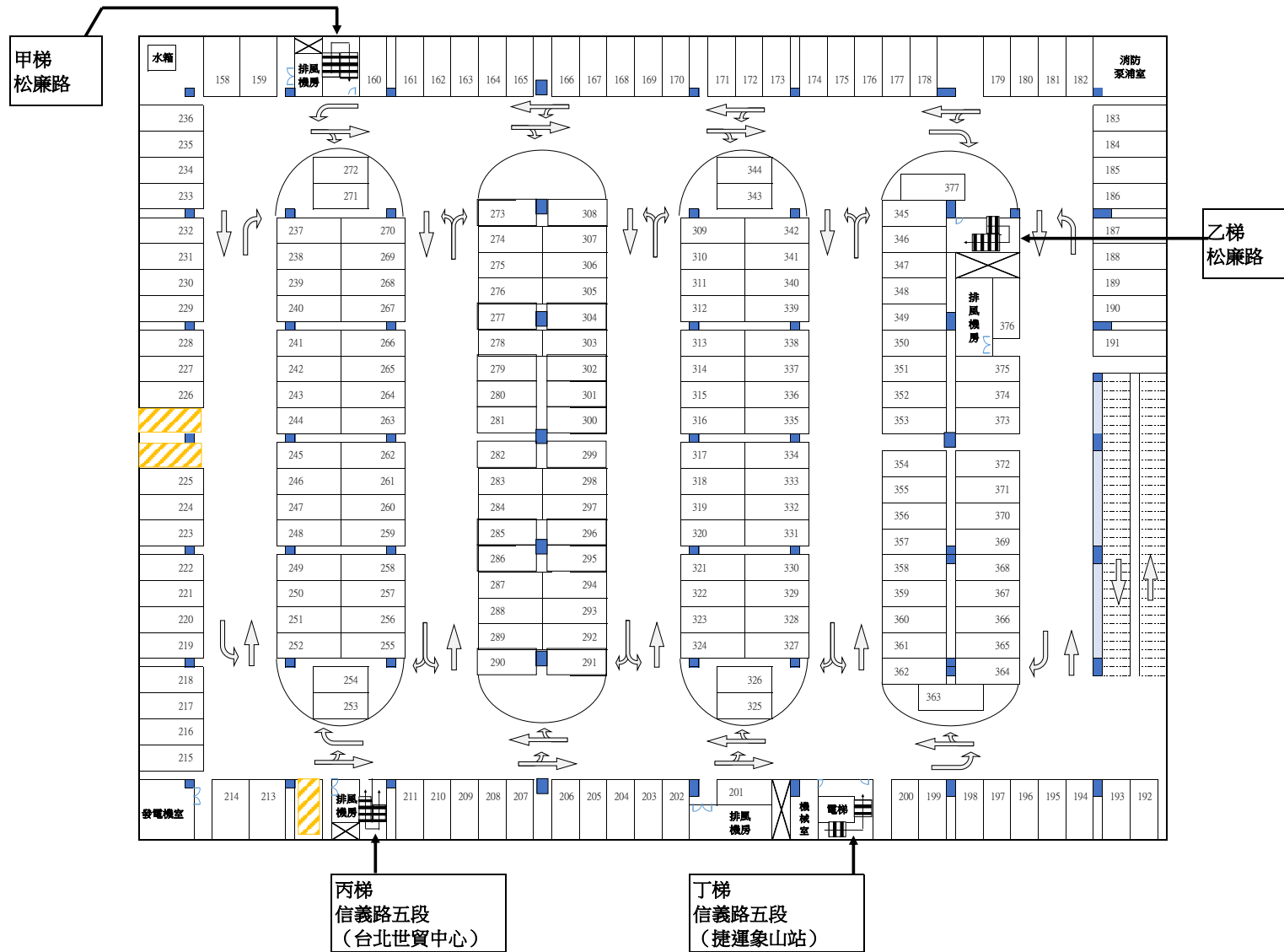
15-44信義廣場地下 停車場主要設施及設備清冊																					
項次	項目	單位	斜坡道及出入口處	停車空間	管理室	男廁所	女廁所	身障廁所	消防室	排風室	送風室	電氣室	發電機室	配電室	電信機房	儲藏室	甲號樓梯	乙號樓梯	丙號樓梯	丁號樓梯	數量
10	消防泡沫、灑水幫浦控制盤	組							2												2
九 電力設備																					
1	電錶、設施控制盤及管路配線等	套										1									1
2	排風機控制盤	組															2	2	2	2	8
3	污、廢水幫浦控制盤	組	4																		4
4	大禹組合式防水閘門板	組	2																		2
十 停管設備																					
1	車位在席偵測系統	套			1																1
2	車位在席指示燈	顆		173																	173
3	智慧尋車系統	台		5																	5
4	樓層剩餘車位顯示燈箱	座		18																	18
5	繳費機	台															2	1		2	5

# 信義廣場地下停車場地下1層示意圖

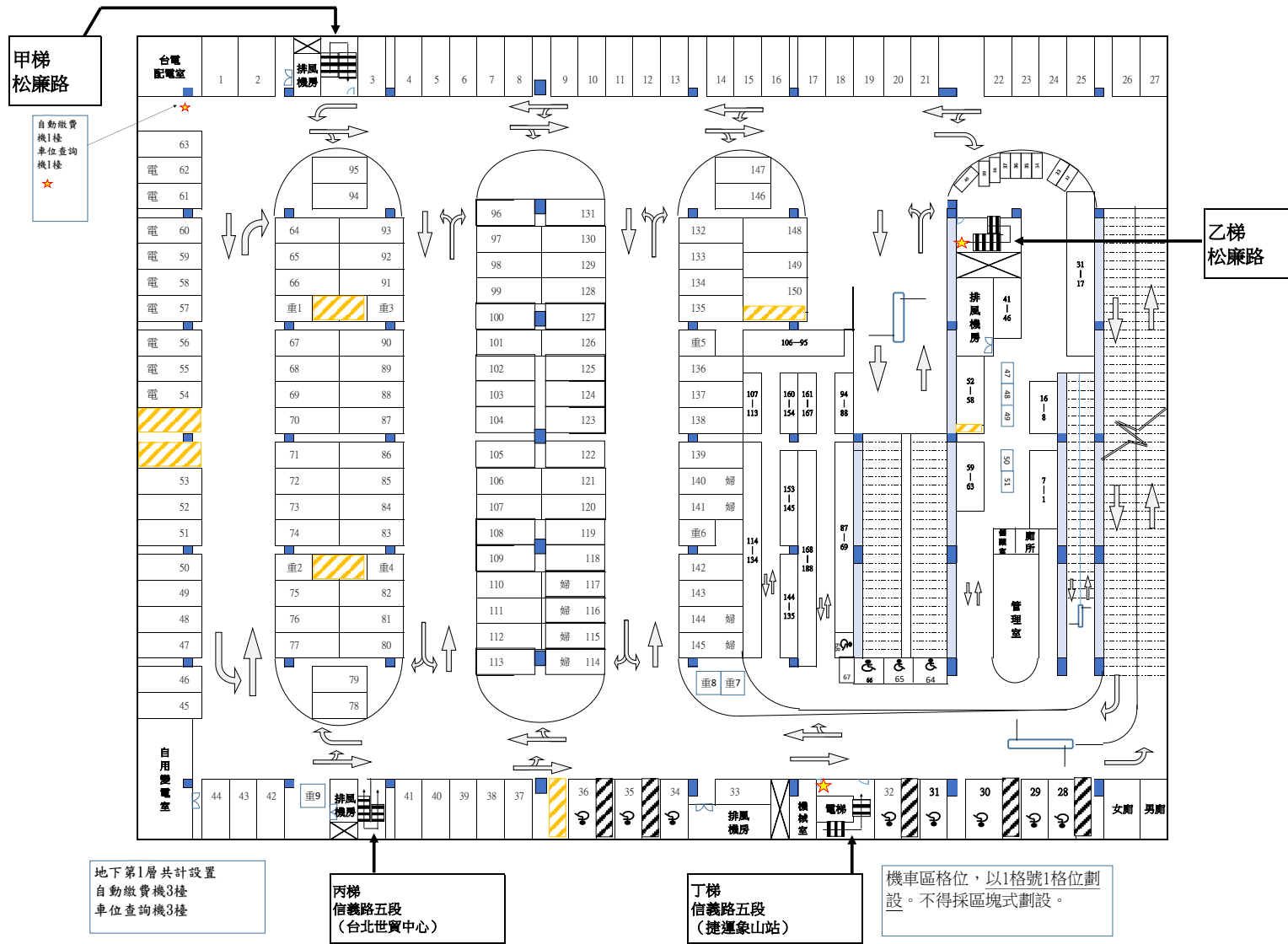




信義廣場地下停車場地下2層示意圖



信義廣場地下停車場地下1層示意圖(格位重編調整後)





**信義廣場地下停車場調整後新格位配置數量**

小型車各樓層設置格位			
各層/種類	B1層	B2層	合計
小型車(一般格位)	125	219	344
小型車(身障格位)	8	0	8
小型車(孕婦格位)	8	0	8
小型車(電動充電格位)	9	0	9
總計	150	219	369

機車各樓層設置格位			
各層/種類	B1層	B2層	合計
機車(一般格位)	184	0	184
機車(身障格位)	4	0	4
總計	188	0	188

大型重型機車各樓層設置格位			
各層/種類	B1層	B2層	合計
大型重型機車	9	0	9
總計	9	0	9

**信義廣場地下停車場原格位配置數量**

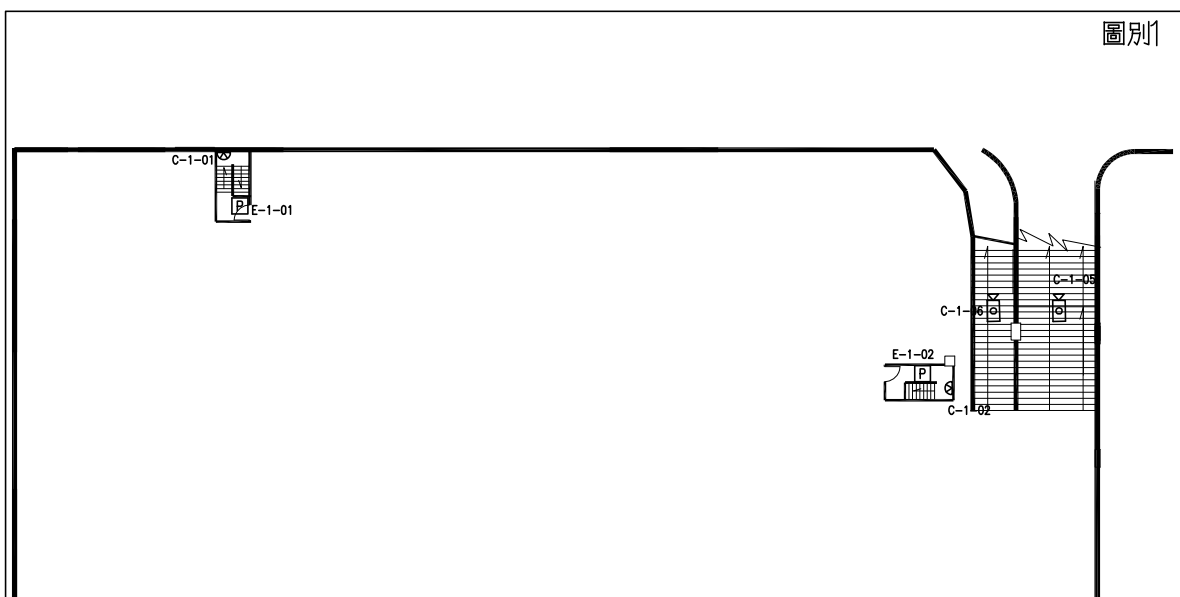
小型車各樓層設置格位			
各層/種類	B1層	B2層	合計
小型車(一般格位)	122	219	341
小型車(身障格位)	8	0	8
小型車(孕婦格位)	8	0	8
小型車(電動充電格位)	9	0	9
總計	147	219	366

機車各樓層設置格位			
各層/種類	B1層	B2層	合計
機車(一般格位)	186	0	186
機車(身障格位)	3	0	3
總計	189	0	189

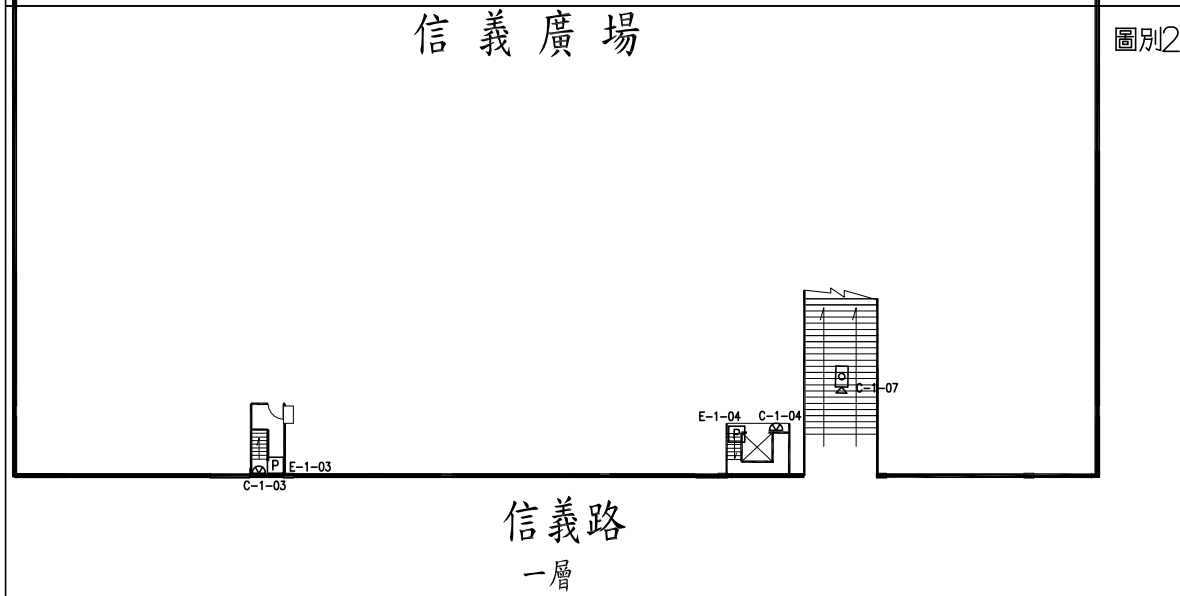
大型重型機車各樓層設置格位			
各層/種類	B1層	B2層	合計
大型重型機車	8	0	8
總計	8	0	8

竣工圖

圖別1



圖別2



圖例	圖例說明	數量
▷◻	高解析彩色攝影機組(槍型)	0
▷◻	高解析彩色攝影機組(槍型/車道頂口用)	0
▷◻	高解析彩色攝影機組(槍型/戶外防雨型)	3
↻◻	全功能迴轉式彩色攝影機組	0
△	高解析彩色攝影機組(半球型)	4
⊠	緊急求救裝置 (含數位式對講子機,緊急求救按鈕,呼叫按鈕,蜂鳴器, 壁掛箱及中文標示LED)壓力燈箱,中文操作說明等) 壁掛箱室內高鋼板粉體烤漆2.0mm,室外為SUS304 不銹鋼板1.5mm	4
⊕	廁所緊急求救押扣按鈕	0

管徑	數量
E-19	0
E-25	0
E-31	0
E-51	0
RSG 16 Ø	32
RSG 22 Ø	0

名稱	數量
CAT.6	164
控制線	410
光纖	0

竣工圖簽證	
承商簽證	
專任工程人員	
監造管理單位	
監造工程師	
監造工程師主管	
圖號 (1)07 03	承號

臺北市停車管理工程處

備  
查  
欄

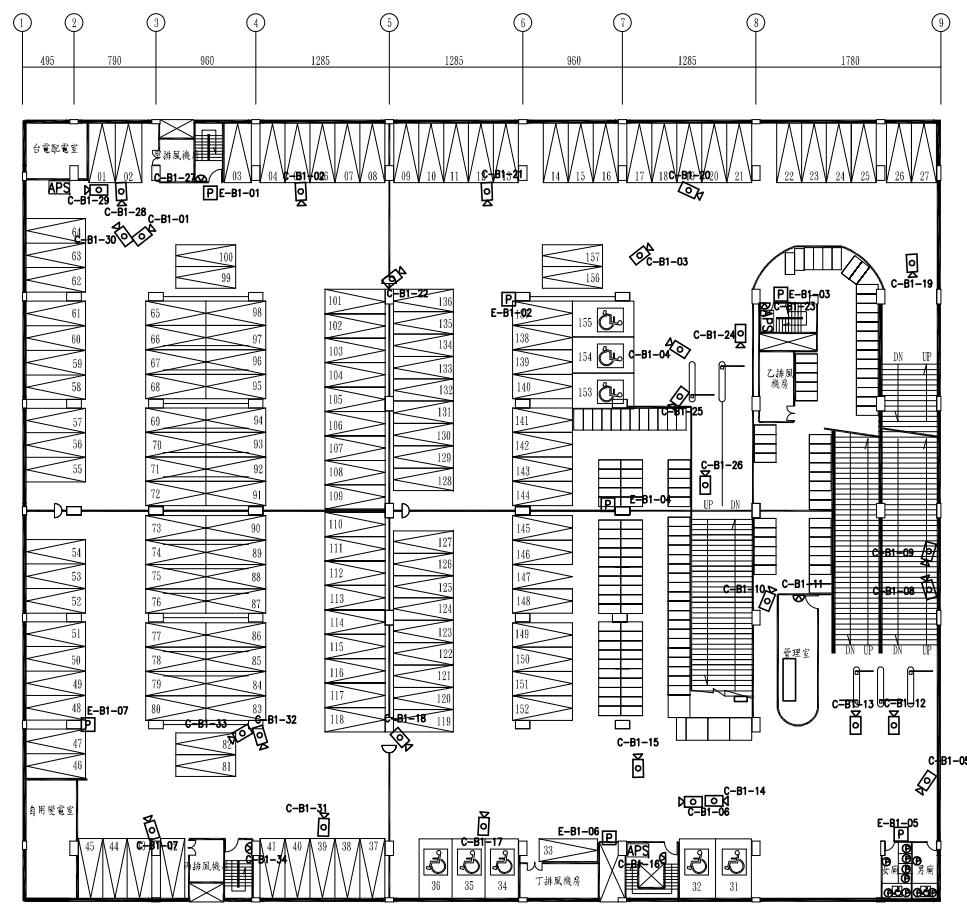
設  
計  
單  
位  
高森工程顧問股份有限公司  
Godson Engineering Consultants Co., Ltd.  
TEL: 02-783-6656 FAX: 02-783-9785  
http://www.godson.com.tw

繪圖	覆核	我 們 的 步 履
設計	核准	
校核		

比例尺  
A1 1:200  
A3 1:400  
日期  
104.12.04

工程名稱  
路外停車場監視系統設備改善工程  
圖面名稱  
信義廣場地下停車場 一層配置平面圖

竣工圖



地下一層

新設25L攝機\*2  
排列方式及位置配合現場環境及攝機意見加作  
既設一期監視攝機及管線 歸併至新設機體內  
既設期比監視攝機及管線 併移



管理室配置示意圖 No Scale

圖例	圖例說明	數量
□	高解析彩色攝影機組(槍型)	24
□	高解析彩色攝影機組(槍型/車道頂口用)	5
□	高解析彩色攝影機組(槍型/戶外防雨型)	0
⊕	全功能旋轉式彩色攝影機組	0
△	高解析彩色攝影機組(半球型)	5
⊞	緊急求救裝置 (含數位式對講子機,緊急求救按鈕,呼叫按鈕,蜂鳴器, 鑿掛箱及中文標示,LED應克力燈箱,中文操作說明等) 鑿掛箱內高鋼板防鑽均達2.0mm,室外為SUS304 不銹鋼板1.5mm	7
⊕	廁所緊急求救押扣按鈕	10
⊞	網路供電交換器(附鑿掛箱) 鑿掛箱內高鋼板防鑽均達2.0mm,室外為SUS304 不銹鋼板1.5mm (POE可合併櫃放置)	7

名稱	數量
CAT.6	1462
控制線	716
光纖	0

管徑	數量
E-19	415
E-25	119
E-31	150
E-51	20
RSG 16 Ø	0
RSG 22 Ø	0

竣工圖簽認	
承商簽認	
專任工程人員	
監造管理單位	
監造工程師	
監造工程師主管	
圖號	承號
IV07 02	

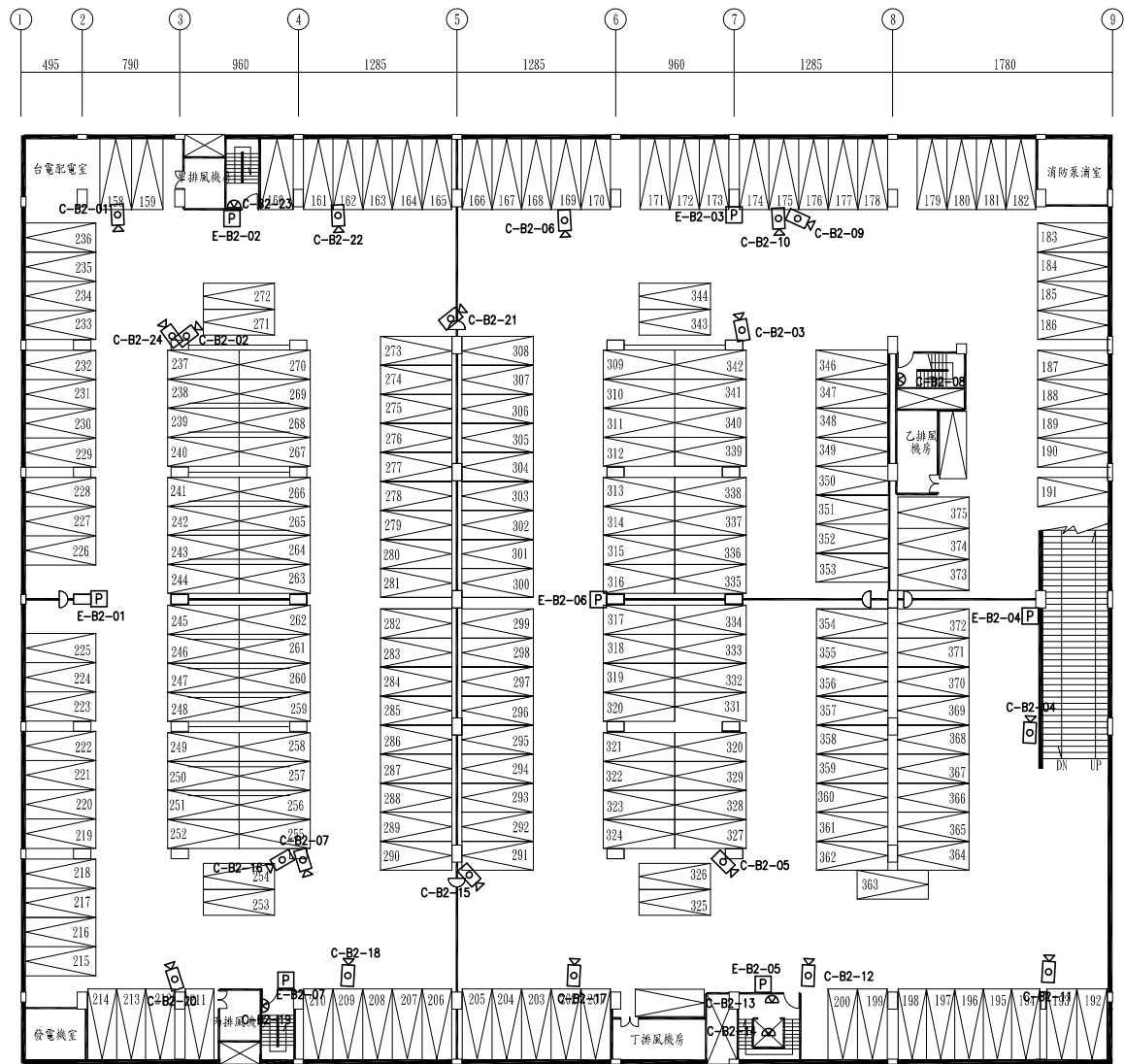
臺北市停車管理工程處

備	備	備	備	備	備	備	備
備	備	備	備	備	備	備	備
備	備	備	備	備	備	備	備

設計單位  
高森工程顧問股份有限公司  
Godson Engineering Consultants Co., Ltd.  
TEL: 02-783-6656 FAX: 02-783-9785  
http://www.godson.com.tw

比例尺	工程名稱
A1 1:200 A3 1:400	路外停車場監視系統設備改善工程
日期	圖面名稱
104.12.04	信義廣場地下停車場 地下一層配置平面圖

竣工圖



地下二層

圖例	圖例說明	數量
	高解析彩色攝影機組(槍型)	19
	高解析彩色攝影機組(槍型)車道匝口用)	0
	高解析彩色攝影機組(槍型)戶外防雨型)	0
	全功能旋轉式彩色攝影機組	0
	高解析彩色攝影機組(半球型)	5
	緊急求救裝置 (含數位式對講子機,緊急求救按鈕,呼叫按鈕,蜂鳴器, 壁掛箱及中文標示[LED]壓力燈箱,中文操作說明等) 壁掛箱室內為鋼板粉體烤漆2.0mm,室外為SUS304 不銹鋼板1.5mm	7
	廁所緊急求救押扣按鈕	0
	網路供電交換器(附壁掛箱) 壁掛箱室內為鋼板粉體烤漆2.0mm,室外為SUS304 不銹鋼板1.5mm (POE可合併櫃放置)	4

管徑	數量
E-19	264
E-25	157
E-31	123
E-51	8
RSG 16 Ø	0
RSG 22 Ø	0

名稱	數量
CAT.6	1183
控制線	716
光纖	0

竣工圖簽認	
承商簽認	
專任工程人員	
監造管理單位	
監造工程師	
監造工程師主管	

臺北市停車管理工程處

設計單位  

 高森工程顧問股份有限公司  
 Godson Engineering Consultants Co., Ltd.  
 TEL: 02-783-6656 FAX: 02-783-9785  
 http://www.godson.com.tw

繪圖  
 設計  
 校核

覆核  
 核准

簽證  
 技師  
 簽證

比例尺	A1 1:200 A3 1:400	工程名稱	路外停車場監視系統設備改善工程
日期	104.12.04	圖面名稱	信義廣場地下停車場 地下二層配置平面圖

圖號

承號