

莒光社會住宅地下停車場使用範圍及附屬設施一覽表

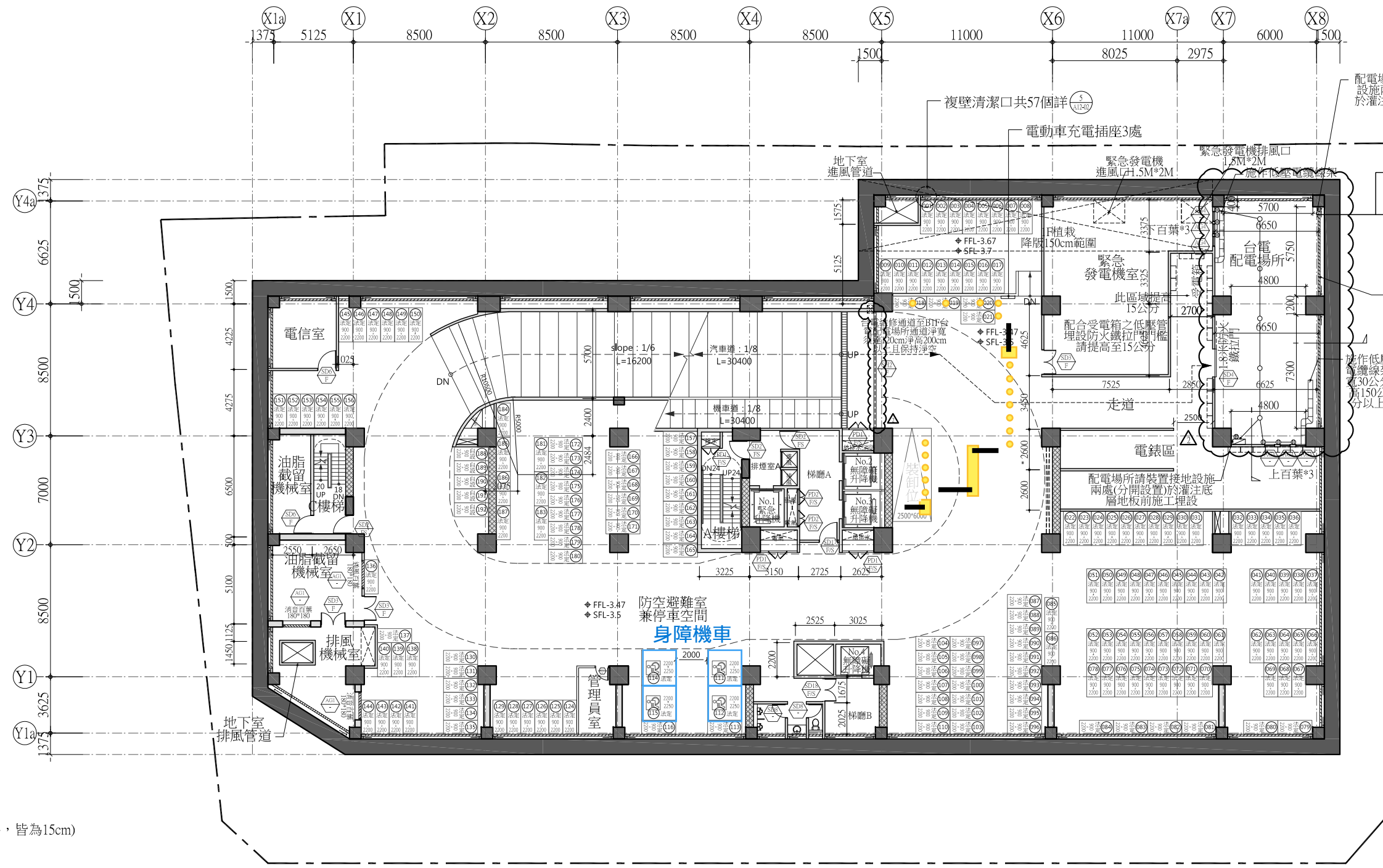
- 1、基地使用範圍：
詳本案契約並依現點交為主。

- 2、重要附屬設施：
詳本案設施清冊並依現場點交為主。

- 3、本案停車場示意圖及監視設備設置圖說，如附圖(詳細車格位之配置地點依現場點交為主)。

- 4、其餘詳細設施依現場點交紀錄為主。

變更後



配電場所請裝設接地設施兩處(分開設置)於灌注底層地板前施工

1.建議於配電場所引進管下方設置集水孔
2.配電場所之地板應予抹平並以適當斜度(1/50-100)傾向門口或集水孔,惟不得低於同層地板,俾有效排水。

(ES-1)6"-8管預埋至建築線外0.3公尺埋深1.2公尺(如遇水溝應通過水溝底至少埋至另側溝壁外0.1公尺)

台電配電場所面積計算:
淨面積(A): $0.4 \times 5.7 + 5.75 \times 6.65 + 4.8 \times 1.2 + 7.3 \times 6.65 + 1.05 \times 4.8 = 99.86 \text{ m}^2$
淨寬不足3.5M(B)=0
淨高不足2.5M(C)=0
有效淨面積(A)-(B)-(C)=99.86 m²

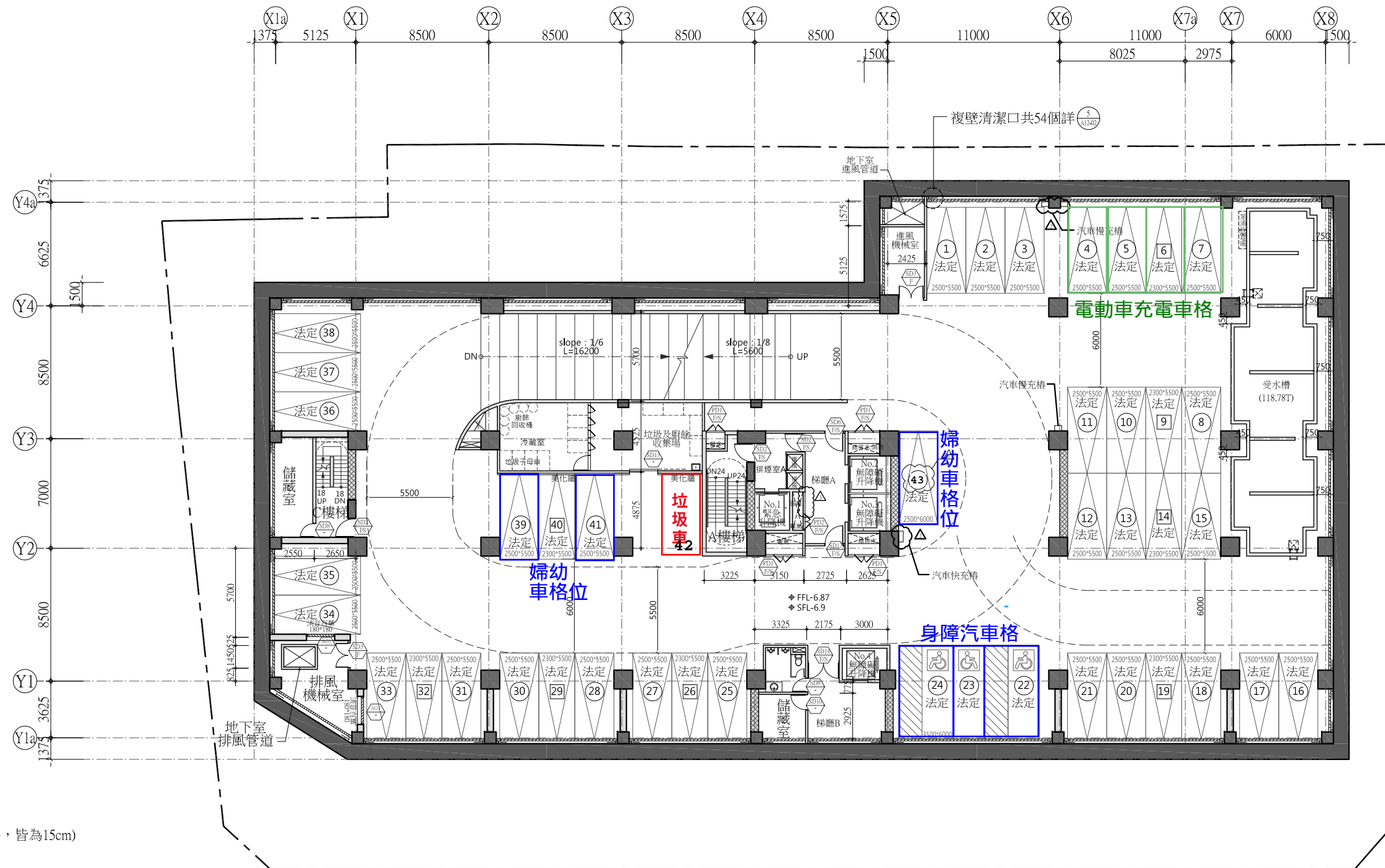
台電配電場所之複壁:
1.複壁以雙磚(1B)疊砌或以鋼筋混凝土隔間(厚度不得小於12公分)
2.複壁內之檢修門不得設置於台電配電場所內。
配電場所上層樓板不得設置凹式植栽、水池等設施。
台電配電場所地板之活載重強度不得小於900公斤/平方公尺

配電場所內不得有用戶自備管線穿過。
引進管位置請依圖審位置施作。

圖例:
 [RC 牆] RC 牆
 (RC 牆除特別標示外,皆為15cm)
 [承重牆] 承重牆
 [預鑄輕質水泥板] 預鑄輕質水泥板
 Ⓢ SFL+4.6 結構高程
 Ⓢ FFL+4.63 完成面高程
 (無特別標註者為結構高程加3公分)
 註:
 1.一般住宅單元陽台結構高程皆低於室內5公分
 2.無障礙住宅單元結構高程無降版,室內外齊平
 3.平面圖標示落水頭、雨水淺溝、不鏽鋼排水槽位置,若留設位置與水電衝突,廠商需提出釋疑單經設計建築師確認後方可施作,以確保雨水排水順利,以利後續完工驗收。

Ⓢ 地下一層平面圖 S:A1=1/150 S:A3=1/300
 註:
 1.裝卸位:1輛
 2.機車位:188輛
 3.無障礙機車位:4輛

工程名稱 臺北市萬華區莒光段 公共住宅新建工程	修正	許宗熙建築師事務所 SHEU ARCHITECT & ASSOCIATES 地址:臺北市基隆路二段13號6樓 電話:(02)2758-1851 傳真:(02)2758-1728 email:sc16888@seed.net.net	核准	日期	圖名 地下一層平面圖	張號 52/268	簽 章	審 核
			校準			圖號 A2-05		
			繪圖	設計				
			業務號碼					



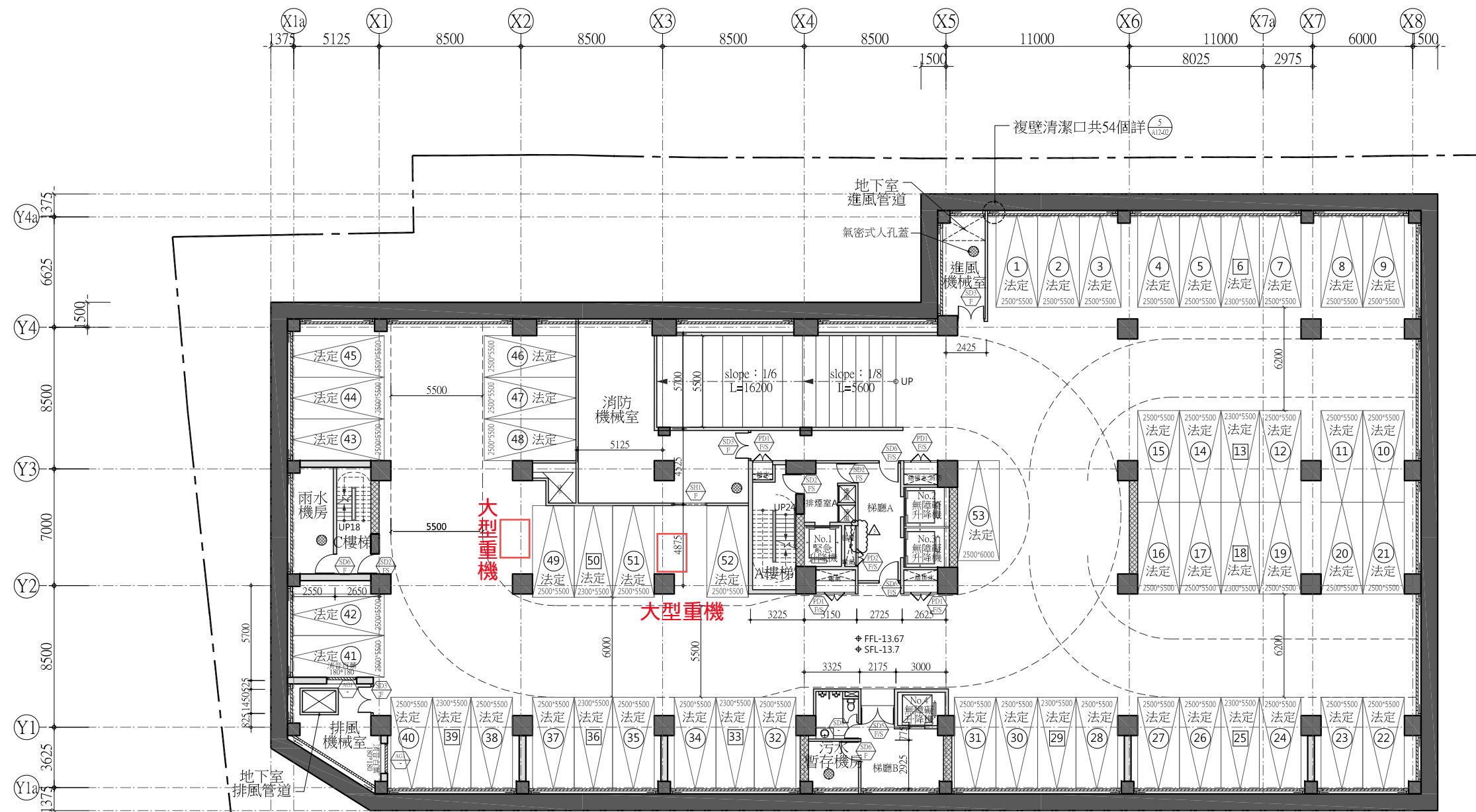
圖例：
 RC 牆
 (RC 牆除特別標示外，皆為15cm)
 承重牆
 預鑄輕質水泥板
 SFL+4.6 結構高程
 FFL+4.63 完成面高程
 (無特別標註者為結構高程加3公分)

註：
 1.一般住宅單元陽台結構高程皆低於室內5公分
 2.無障礙住宅單元結構高程無降版，室內外齊平
 3.平面圖標示落水頭、雨水淺溝、不鏽鋼排水槽位置，若留設位置與水電衝突，廠商需提出釋疑單經設計建築師確認後方可施作，以確保雨水排水順利，以利後續完工驗收。

⊙ 地下二層平面圖 S:A1=1/150 S:A3=1/300

註：
 1.大車位：31輛
 2.小車位：8輛
 3.無障礙車位：3輛

工程名稱 臺北市萬華區莒光段 公共住宅新建工程	修正	許宗熙建築師事務所 SHEU ARCHITECT & ASSOCIATES 地址：臺北市基隆路二段13號6樓 電話：(02)2758-1851 傳真：(02)2758-1728 email:scs16888@seed.net.net	核准	日期	圖名 地下二層平面圖	張號 51/268	簽章	第一次變更 第二次變更 第三次變更
			繪圖 業務號碼	設計		圖號 A2-04		



- 圖例：
- RC 牆
(RC 牆除特別標示外，皆為15cm)
 - 承重牆
 - 預鑄輕質水泥板
 - Φ SFL+4.6 結構高程
 - Φ FFL+4.63 完成面高程
(無特別標註者為結構高程加3公分)

註：

- 1.一般住宅單元陽台結構高程皆低於室內5公分
- 2.無障礙住宅單元結構高程無降版，室內外齊平
- 3.平面圖標示落水頭、雨水淺溝、不鏽鋼排水槽位置，若留設位置與水電衝突，廠商需提出釋疑單經設計建築師確認後方可施作，以確保雨水排水順利，以利後續完工驗收。

⊖ 地下四層平面圖 S:A1=1/150 S:A3=1/300

註：

- 1.氣密式人孔蓋4個
- 2.大車位：44輛
- 3.小車位：9輛

工程名稱 臺北市萬華區莒光段 公共住宅新建工程	修正	許宗熙建築師事務所 SHEU ARCHITECT & ASSOCIATES 地址：臺北市基隆路二段13號6樓 電話：(02)2758-1851 傳真：(02)2758-1728 email: scc16888@seed.net.net	核准	日期	圖名 地下四層平面圖	張號 49/268	簽章	審核	第一次變更
			校準	繪圖 蔡利娟		設計 許宗熙			圖號 A2-02
			業務號碼					第三次變更	