

臺北大橋橋下停車場使用範圍及附屬設施一覽表

1. 基地使用範圍：

臺北大橋橋下停車場位置：臺北大橋橋下（環河北路二段至延平北路三段間之臺北大橋橋下空間）。繪設小型車停車格 84 格停車位（包含身心障礙專用停車位 2 格、孕婦及育有 6 歲以下兒童者之專用停車位 2 格、電動汽車充電專用 2 格）。機車 131 格（含身心障礙專用機車車位 4 格）。

2. 重要附屬設施：本場有提供電力及水（相關設備請參閱臺北大橋橋下停車場設備設施清冊，並依現場點交為主）。

3. 臺北大橋橋下停車場平面圖，如附圖（詳細車格位之配置地點依現場點交為主）。

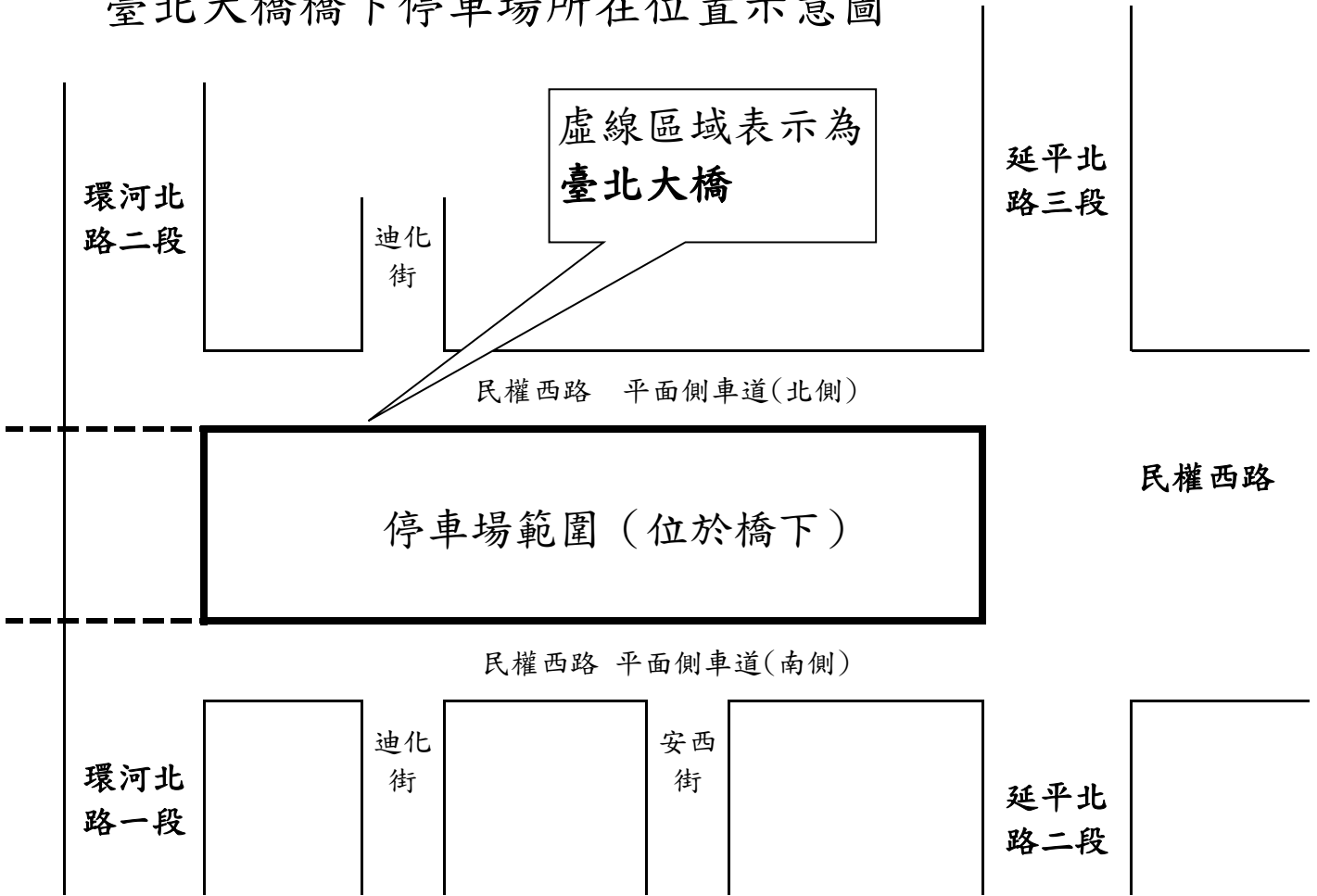
4. 其餘詳細設施依現場點交紀錄。

臺北大橋橋下停車場設備設施清冊				
編號	設備名稱	場區設施〈設備〉位置		數量
1	場名牌面	面	車道入口處(安西街口2面、迪化街口1面)	3
2	停車須知牌面	個	1樓4號門口	1
3	身障專用停車位標誌牌	個	1樓	3
4	請勿碰我標示	個	1樓	2
5	當心設備牌面	個	1樓	6
6	大理石藝術石頭	個	1樓重慶北路口10個、迪化街口2個	12
7	緊急照明	個	1樓5個、2樓11個	16
8	緊急照明	個	LED燈	15
9	出口標示燈	組	LED燈	5
10	避難方向指示燈	組	雙面單向1，雙面雙向3，單面單向1	5
11	偵煙感知器	只		18
12	差動感知器	只		67
13	泡沫原液槽	組	地下室	1
14	滅火器	支	1樓6支、管理室14支、2樓6支	26
15	消防箱(含瞄子、水帶)	個	1樓11個、2樓11個(每1消防箱含1個瞄子及1條水帶)	22
16	消防受信總機	組	管理室2(共15L,火警13回,泡沫2回)	1
17	廣播主機	組	管理室2	1
18	世浦空調	個	安西街4號門旁	1
19	發電機	座	地下室	1
20	消防幫浦	座	地下室	1
21	配電室(含設備)	間	地下室	1
22	冷凍空調	個	地下室(原市場使用)	2
23	空調用冷凍水塔	座	車輛往二樓之坡道左側旁(原市場使用)	1
24	輪檔	組	2樓	21
25	身障電梯	座	迪化街與民權西路交叉(第2區)	1
26	管理室內燈具	座		19
27	日光燈	座	1樓82座、2樓100座、機車34座	216
28	回復型導桿	支		2
29	出車警示燈	座		1

編號	設備名稱	場區設施〈設備〉位置		數量
30	剩餘車位顯示器(小車)	座	安西街口、迪化街口	4
31	限高架(H1、H2)	座	車道入口處	3
32	車輛偵測器	臺	第2區及第3區	3
33	LED微電腦計位控制盤	臺	管理室1	2
34	車位計數監控電腦主機(含19吋LCD,計位監控軟體)	式	管理室1	1
35	不斷電系統(1KVA)	臺	管理室1	1
36	數位語音機	臺	管理室1	1
37	30W混音擴大機	臺		1
38	CLP 照明監控處理裝置	組	管理室1	1
39	MRS 總集中數位監控裝置(32群組含箱體)	式	管理室1	1
40	二線式監控10.4吋觸控屏	臺	管理室1	1
41	照明監控軟體	式	管理室1	1
42	32位元現場PLC直接數位控制器	臺	管理室1	1
43	緊急押扣	只	舊有	4
44	室外照度感測裝置(LX)	只	安西街迴轉道內(靠近機車區)	1
45	揚水馬達	組	2樓2號格位後方	1
46	空氣幫浦	組	機車區(39號格位旁)	2
47	沉水馬達	組	第3區前段左右側	2
48	全場鑰匙	組		12

臺北大橋橋下停車場廁所設備設施清冊				
編號	設備名稱	場區設施〈設備〉位置		數量
1	蹲式馬桶	套		1
2	坐式馬桶	套	女廁馬桶2套	3
3	掛牆式小便斗	套		2
4	單面盆	套		2
5	殘障坐式馬桶	套		1
6	殘障單面盆（加扶手）	套		1
7	單面盆用明鏡	套		3
8	飄香機	組		3
9	衛生紙架	組		5
10	拖布盆	套		1
11	地板落水頭	組		3
12	掛衣鉤	組		5
13	T-BAR抽風機	台		3
14	男女廁所標誌	組		2
15	無障礙廁所標誌	組		1
16	求助鈴標誌	組		2
17	洗手用皂水機	台		3
18	肥皂架	個		1

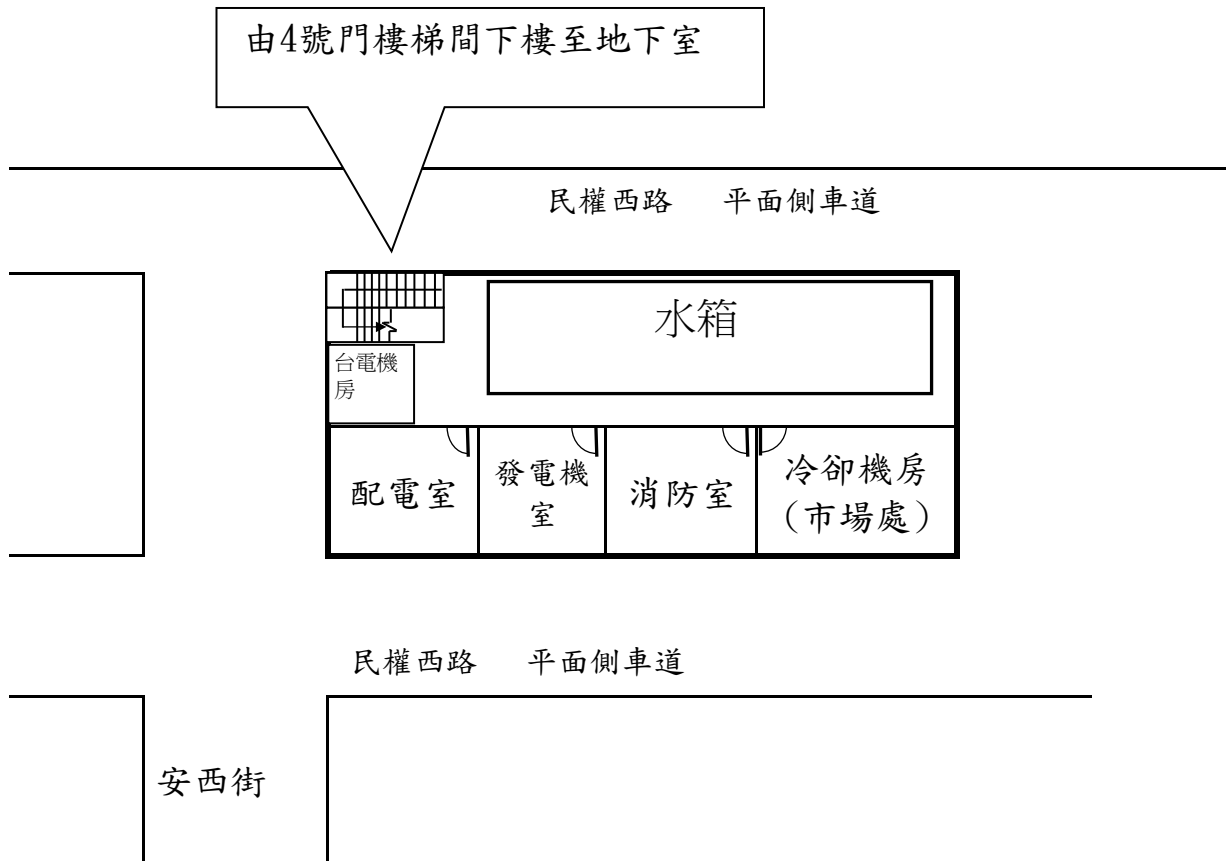
臺北大橋橋下停車場所在位置示意圖



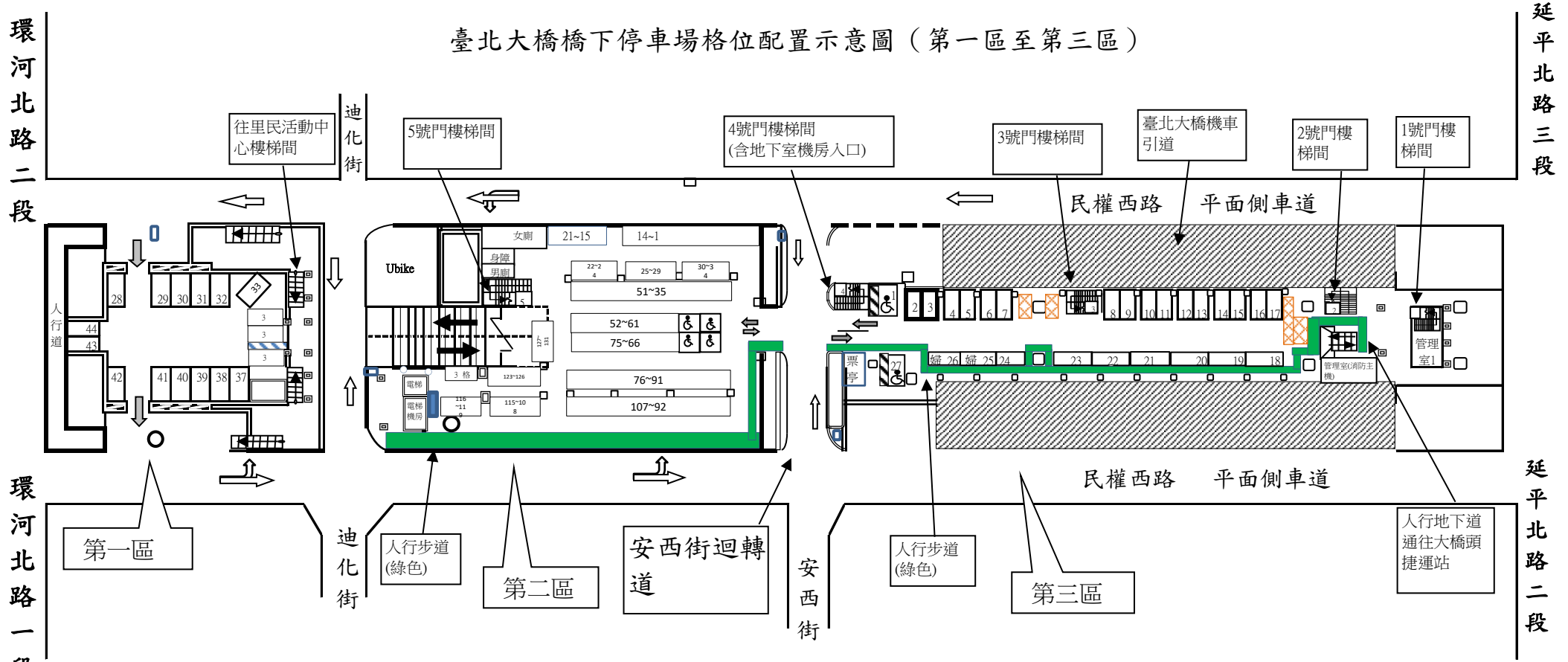
維管範圍：西側以鋪面與紅磚人行道內；東側以延平北路（含廣場）以延人行道切齊以內；南北兩側以路緣石（或矮墩）以內；出入口處以坡道至道路切齊為界（由出入口延伸至道路邊緣切齊）。

車種/設置區域	小型車				機車	
	一般	身障	婦幼	電動	一般	身障
第一區(高車)	17					
第二區					127	4
第三區	23	2	2			
二樓	38			2		
合計	84				131	

臺北大橋橋下停車場地下室配置示意圖



臺北大橋橋下停車場格位配置示意圖（第一區至第三區）



第一層 (平面層)

第一區：小型車17格

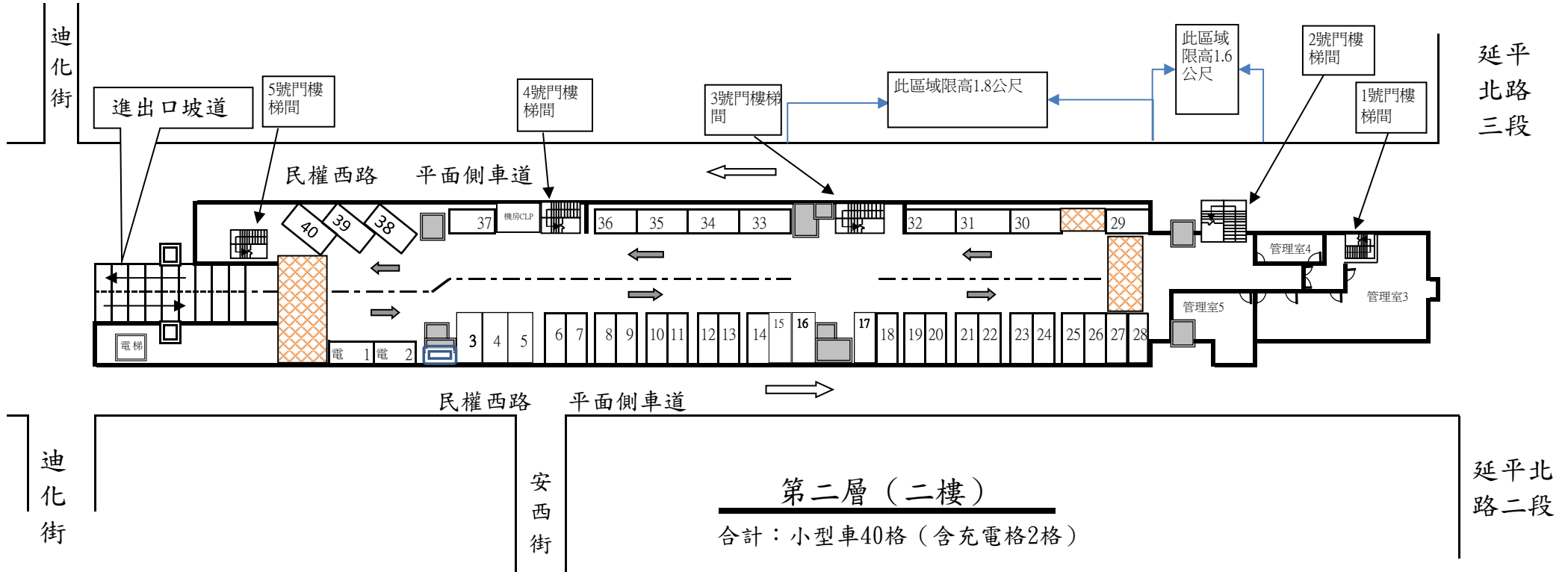
第二區：機車131格 (含身障4格)

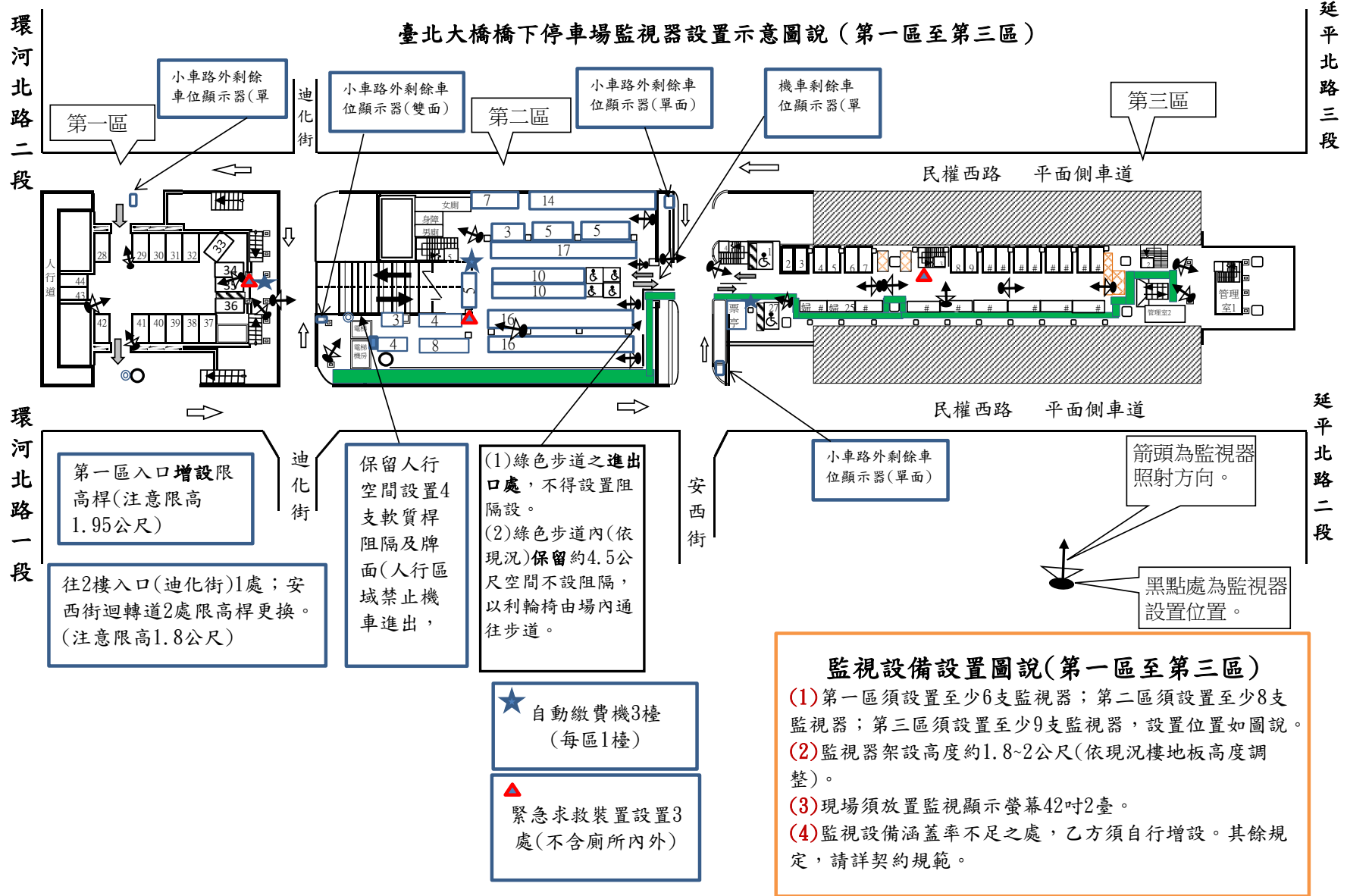
第三區：小型車27格 (含身障2格、婦幼2格)

合計：小型車44格；機車131格

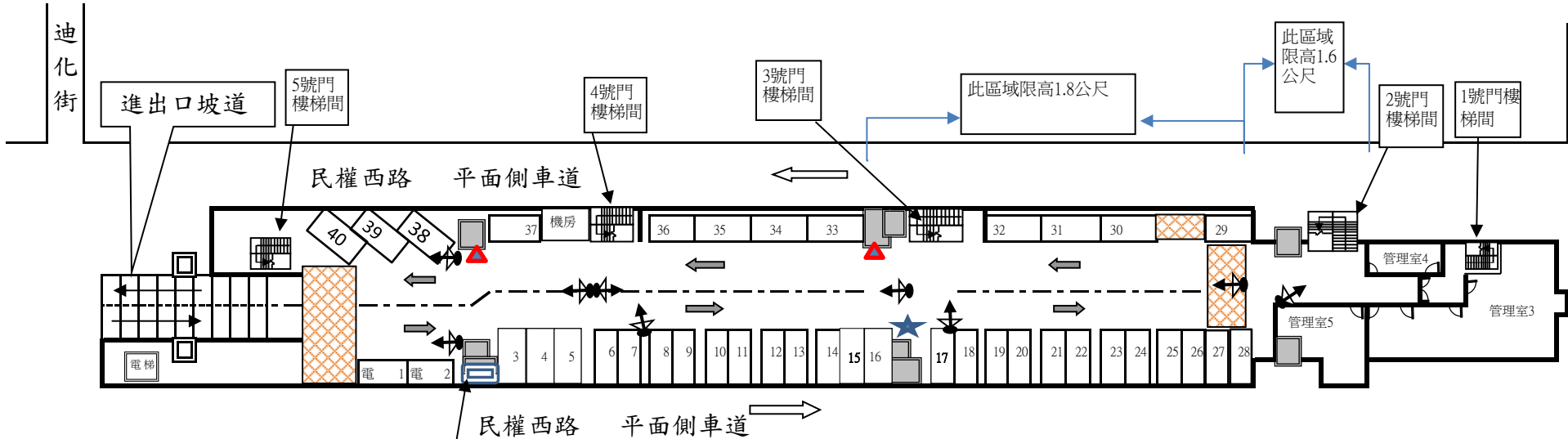
依本示意圖說劃設第一至三區格位編號重新配置(格位尺寸依原現況)。

臺北大橋橋下停車場格位配置示意圖（第二層）





臺北大橋橋下停車場監視器設置示意圖說 (第二層)



延平北路三段

迪化街

緊急求救裝置設置2處

自動繳費機1檯

揚水馬

安西街

監視設備設置圖說(2樓)

(1) 須設置至少9支監視器，設置位置如圖說。

(2) 監視器架設高度需約1.8~2公尺。(樓地板僅1.8~1.6公尺時，監視器高度請自行調整)

(3) 監視設備涵蓋率不足之處，乙方須自行增設。其餘規定，請詳契約規範。

備註(全場):

(1) 全場管線與高度過低處(上方過低之管路與橫樑及支撐架)，皆須加設警示(與限高)牌面及包覆防撞泡棉。

(2) 全場格位緊鄰柱體或牆面時，皆需加設警示與防撞條。

(3) 全場格位旁或後方設有相關設備(消防箱)時，需增設車輪檔及交通軟質桿。

(4) 全場於車輛高度限制1.8公尺時，增設數面限高告示牌面。(5) 全場於人行空間高度限制1.6公尺處，

箭頭為監視器照射方向。

黑點處為監視器設置位置。

延平北路二段