

升降機安裝或汰換工程

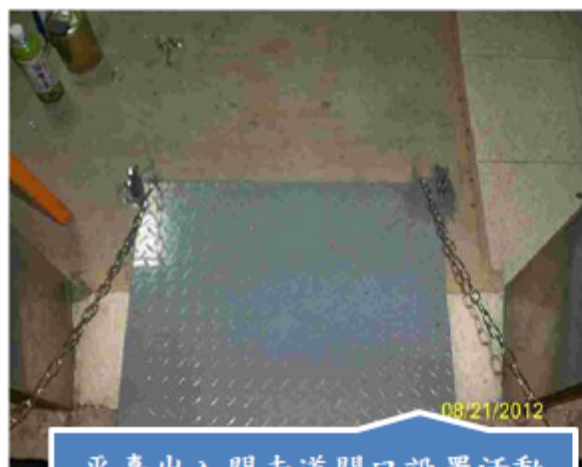
無架(懸吊式平臺或車廂本體平臺)施工安全措施圖說



作業平臺(懸吊式或車廂本體)四周設上、中欄杆、腳趾板，另加鐵網保護，預防墜落。



於上欄杆四周或適當位置，設置環型螺栓，供需踏出平臺作業人員鈎掛安全帶，預防墜落。



平臺出入門走道開口設置活動擋板及烏釘，兩旁加足夠強度之鐵鍊條，預防墜落。



平臺內作業時，拉起擋板並固定，做為護欄，預防墜落。

臺北市勞動檢查處 關心您

廣告