

年度-法定預算

機關編號

11-233

中華民國 111 年度

臺北市總預算

臺北市政府警察局信義分局 單位預算之分預算

臺北市政府警察局信義分局 編

臺北市政府警察局信義分局

目次

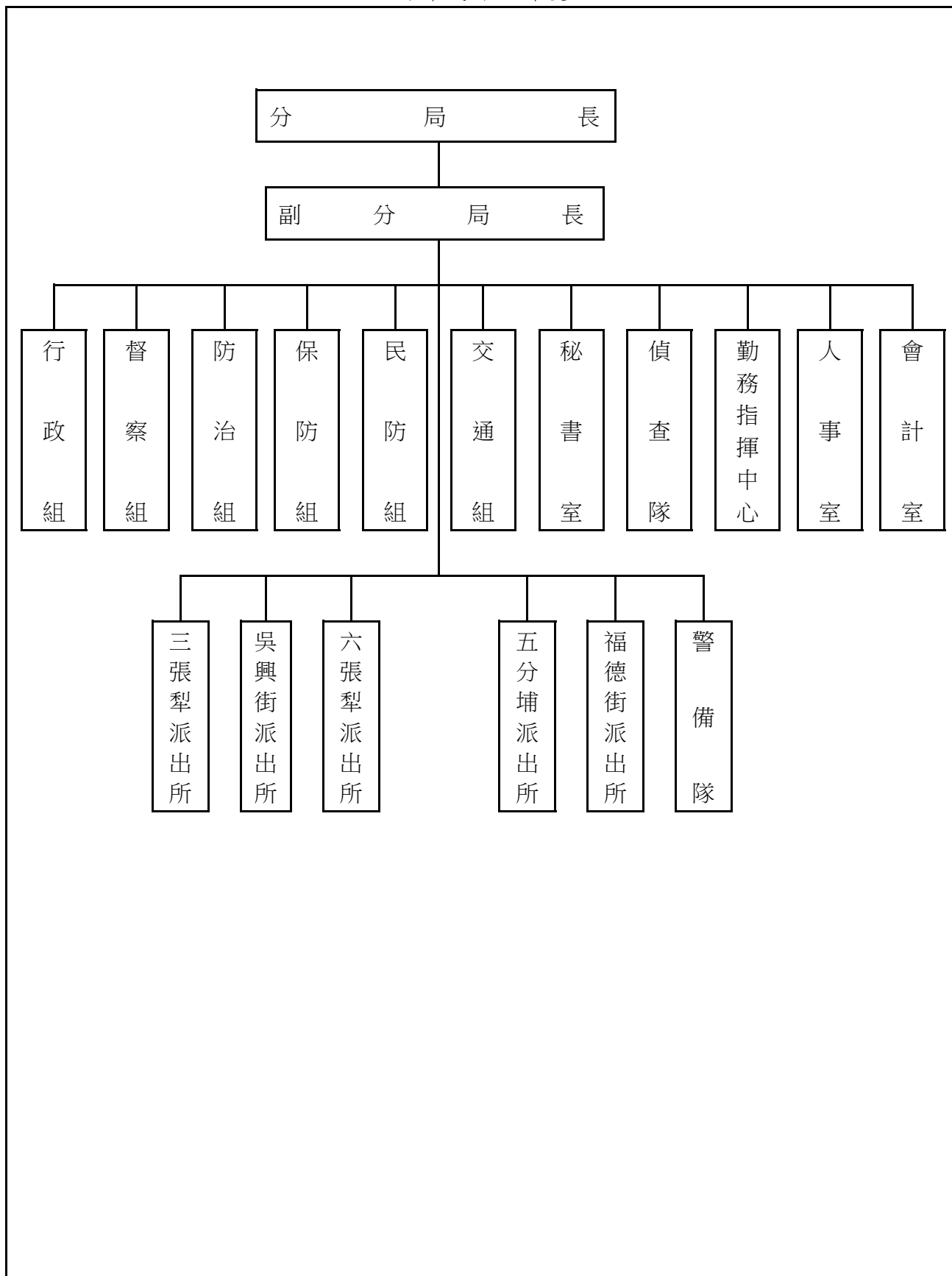
中華民國 111 年度

| | | |
|---------------------|---|------|
| 一、預算總說明 | | |
| (一)組織系統圖 | 第 | 1 頁 |
| 二、主要表 | | |
| (一)歲入預算表 | 第 | 3 頁 |
| (二)歲出預算表 | 第 | 5 頁 |
| 三、附屬表 | | |
| (一)歲入項目說明提要與預算明細表 | 第 | 7 頁 |
| (二)歲出計畫說明提要與各項費用明細表 | 第 | 19 頁 |
| 1. 一般行政 | | |
| 行政管理 | 第 | 19 頁 |
| 2. 警政業務 | | |
| 分局業務 | 第 | 25 頁 |
| 3. 一般建築及設備 | | |
| 營建工程 | 第 | 27 頁 |
| 其他設備 | 第 | 29 頁 |
| (三)人事費分析表 | 第 | 31 頁 |
| 四、參考表 | | |
| (一)歲出一級用途別科目分析表 | 第 | 33 頁 |
| (二)資本支出分析表 | 第 | 34 頁 |
| (三)各項費用彙計表 | 第 | 35 頁 |
| (四)人事費彙計表 | 第 | 36 頁 |
| (五)各項費用分攤表 | 第 | 37 頁 |
| (六)公務車輛明細表 | 第 | 38 頁 |
| (七)繼續性計畫分年資金需求表 | 第 | 56 頁 |
| (八)市政白皮書計畫項目預算編列情形表 | 第 | 57 頁 |
| (九)歲出按職能及經濟性綜合分類表 | 第 | 58 頁 |

一、預算總說明

臺北市政府警察局信義分局
組 織 系 統 圖

中華民國111年度



本 頁 空 白

二、主 要 表

臺北市政府警察局信義分局

歲入預算表

中華民國111年度

單位：新臺幣千元

| 科 目 | | | | 本年度預算數 | | | 上年度 預算數 | 前年度 決算數 | 本年度與 上年度比較 | 說明 | |
|-----|-----|----|----|--------------------------------------|-------|-------|------------|------------|---------------|-----|----------------------------------|
| 款 | 項 | 目 | 節 | 名稱及編號 | 合計 | 經常門 | | | | | 資本門 |
| | | | | 合 計 | 1,922 | 1,922 | - | 1,660 | 2,286 | 262 | |
| 02 | | | | 0400000000 罰款及賠償收入 | 386 | 386 | - | 386 | 374 | - | |
| | 067 | | | 0411230000(0233) 臺北市政府警察局 信義分局 | 386 | 386 | - | 386 | 374 | - | |
| | | 01 | | 04112300100 罰金罰鍰及怠金 | 350 | 350 | - | 350 | 368 | - | |
| | | | 01 | 04112300101 罰金罰鍰 | 350 | 350 | - | 350 | 368 | - | 本年度預算數係行爲人違反社會秩序維護法之罰鍰收入。 |
| | | | 02 | 04112300200 沒入及沒收財物 | 36 | 36 | - | 36 | 6 | - | |
| | | | 01 | 04112300201 沒入金 | 36 | 36 | - | 36 | 6 | - | 本年度預算數係沒入妨害善良風俗所得及掃蕩賭場沒入賭博財物等收入。 |
| 03 | | | | 0500000000 規費收入 | 1,368 | 1,368 | - | 1,116 | 1,407 | 252 | |
| | 061 | | | 0511230000(0233) 臺北市政府警察局 信義分局 | 1,368 | 1,368 | - | 1,116 | 1,407 | 252 | |
| | | 02 | | 05112300300 使用規費收入 | 1,368 | 1,368 | - | 1,116 | 1,407 | 252 | |
| | | | 02 | 05112300306 場地設施使用 費 | 1,368 | 1,368 | - | 1,116 | 1,407 | 252 | 本年度預算數係分局辦公大樓地下室停車場供員工使用之停車費收入。 |
| 04 | | | | 0700000000 財產收入 | 38 | 38 | - | 74 | 149 | -36 | |
| | 069 | | | 0711230000(0233) 臺北市政府警察局 信義分局 | 38 | 38 | - | 74 | 149 | -36 | |
| | | 01 | | 07112300100 財產孳息 | 12 | 12 | - | 48 | 48 | -36 | |
| | | | 02 | 07112300103 租金收入 | 12 | 12 | - | 48 | 48 | -36 | 本年度預算數係自動櫃員機場地使用費收入。 |
| | | | 02 | 07112300500 廢舊物資售價 | 26 | 26 | - | 26 | 101 | - | |
| | | | 01 | 07112300501 廢舊物資售價 | 26 | 26 | - | 26 | 101 | - | 本年度預算數係報廢一般財產殘值變賣收入。 |
| 08 | | | | 1200000000 其他收入 | 130 | 130 | - | 84 | 356 | 46 | |

臺北市政府警察局信義分局

歲入預算表

中華民國111年度

單位：新臺幣千元

| 科 目 | | | | 本年度預算數 | | | 上年度 預算數 | 前年度 決算數 | 本年度與 上年度比較 | 說明 | |
|-----|-----|---|----|---------------------------------------|-----|-----|------------|------------|---------------|----|---|
| 款 | 項 | 目 | 節 | 合計 | 經常門 | 資本門 | | | | | |
| | 069 | | | 12112300000(0233) 臺北市政府警察局 信義分局 | 130 | 130 | - | 84 | 356 | 46 | |
| | | | 01 | 12112300200 雜項收入 | 130 | 130 | - | 84 | 356 | 46 | |
| | | | 01 | 12112300201 收回以前年度 歲出 | - | - | - | - | 17 | - | 前年度決算數主要係收回 108年度報廢車輛保險費退 費及108年度國家賠償案上 訴裁判及相關規費等，本 年度及上年度均無預算 數。 |
| | | | 02 | 12112300210 其他雜項收入 | 130 | 130 | - | 84 | 339 | 46 | 本年度預算數內容與上年 度之比較如下： 1.收取員工住宿公有宿舍 管理費收入108,096元，較 上年度增加39,012元。 2.扣繳員工住宿公有宿舍 房租津貼收入21,600元，較 上年度增加7,200元。 |

臺北市政府警察局信義分局

歲出預算表

中華民國111年度

單位：新臺幣千元

| 款 | 項 | 目 | 節 | 名稱及編號 | 本年度預算數 | | | 上年度預算數 | 前年度決算數 | 本年度與上年度比較 | 說明 |
|----|-----|----|----|------------------|---------|---------|-------|---------|---------|-----------|--|
| | | | | | 合計 | 經常門 | 資本門 | | | | |
| 11 | | | | 0011000000 | 549,135 | 539,729 | 9,406 | 547,214 | 541,081 | 1,921 | |
| | 001 | | | 臺北市政府警察局主管 | | | | | | | |
| | | | | 0011230000(0233) | 549,135 | 539,729 | 9,406 | 547,214 | 541,081 | 1,921 | |
| | | | | 臺北市政府警察局信義分局 | | | | | | | |
| | | 01 | | 38112300100 | 536,542 | 536,542 | - | 534,210 | 532,519 | 2,332 | |
| | | | | 一般行政 | | | | | | | |
| | | | 01 | 38112300101 | 536,542 | 536,542 | - | 534,210 | 532,519 | 2,332 | 本年度預算數內容與上年度之比較如下： 1.人事費508,419,000元，較上年度增加694,000元，依實際需要核實編列。 2.新增退休人員退休紀念品、六張犁派出所辦公廳舍租金、福德街派出所警報器及相關設備安裝遷移費，以及駐地廣慈新建行政大樓物業管理費用2,377,571元。 3.警用車輛保險費、油料費及電動機車電池租用費3,564,620元，較上年度增加523,760元。 4.文康活動費、外勤員警健康檢查費、分局各單位電費、瓦斯費、福德街派出所辦公廳舍租金及警用車輛養護費10,872,327元，較上年度減少1,098,957元。 5.減列建築物公共安全設備檢查申報及查核費用(2年1編)、套裝軟體、資訊用品及零組件150,474元。 6.其他合共11,308,482元，較上年度減少13,900元。 |
| | | | | 38112300200 | 3,187 | 3,187 | - | 3,167 | 3,843 | 20 | |
| | | | | 警政業務 | | | | | | | |
| | | | 02 | 38112300204 | 3,187 | 3,187 | - | 3,167 | 3,843 | 20 | 本年度預算數內容與上年度之比較如下： 1.志工保險費及手機邏輯取證器維運服務費80,400元，較上年度增加20,220元。 2.其他合共3,106,600元，較上年度減少220元。 |
| | | | | 分局業務 | | | | | | | |

臺北市政府警察局信義分局

歲出預算表

中華民國111年度

單位：新臺幣千元

| 科 目 | | | | 本年度預算數 | | | 上年度 預算數 | 前年度 決算數 | 本年度與 上年度比較 | 說 明 | |
|-----|---|----|----|------------------------|-------|-----|------------|------------|---------------|--------|--|
| 款 | 項 | 目 | 節 | 合計 | 經常門 | 資本門 | | | | | |
| | | 05 | | 38112309000 一般建築及設備 | 9,406 | - | 9,406 | 9,837 | 4,719 | -431 | |
| | | | 02 | 38112309002 營建工程 | 8,567 | - | 8,567 | 9,668 | 4,317 | -1,101 | 本年度編列廣慈博愛園區室內裝修工程分攤款8,567,000元，本工程原係110-111年度繼續性計畫，經審定修正為110-112年度繼續性計畫。 |
| | | | 04 | 38112309004 其他設備 | 839 | - | 839 | 169 | 402 | 670 | 本年度編列交流警報器、電子式警報器、總開關箱、鍍鋅警報器座及冷氣機等，共計839,000元。 |

三、附 屬 表

臺北市政府警察局信義分局
歲入項目說明提要與預算明細表

經常門

中華民國111年度

單位：新臺幣元

| | | | | | | |
|--------------|----------------------------|---|------|-----|------|----------|
| 罰金罰鍰及怠金—罰金罰鍰 | 來源別子目及 細目與編號 | 04112300101 罰金罰鍰及怠金-罰金罰鍰 | 承辦單位 | 偵查隊 | 預算金額 | 350,000元 |
| | 歲 入 項 目 說 明 | <p>一、項目內容： 行為人因妨害善良風俗等行為，依社會秩序維護法處罰之罰鍰收入。</p> <p>二、法令依據： 依據社會秩序維護法規定辦理。</p> <p>三、計算方法： 350,000元x 1年= 350,000元。</p> <p>四、實施進度： 自民國111年1月1日起至111年12月31日止。</p> <p>五、完成方法： 依法處罰違法特定人，執行收繳罰鍰並繳庫。</p> <p>六、預期成果： 維護本市善良風俗，增加市庫收入。</p> | | | | |

臺北市政府警察局信義分局
歲入項目說明提要與預算明細表

經常門

中華民國111年度

單位：新臺幣元

| 科目名稱及編號 | 單位 | 數量 | 單價 | 預算數 | 說明及收入依據 |
|---------------------|----|----|---------|---------|---|
| 合計 | | | | 350,000 | |
| 04112300101 罰金罰鍰 | 年 | 1 | 350,000 | 350,000 | 行為人違反社會秩序維護法之罰鍰收入。 收入依據：依據社會秩序維護法規定辦理。 |

罰金罰鍰及怠金—罰金罰鍰

罰金罰鍰及怠金—罰金罰鍰

臺北市政府警察局信義分局

歲入項目說明提要與預算明細表

經常門

中華民國111年度

單位：新臺幣元

| | 來源別子目及 細目與編號 | 承辦單位 | 偵查隊 | 預算金額 | |
|-------------|---|------|-----|------|---------|
| 沒入及沒收財物—沒入金 | 04112300201 沒入及沒收財物-沒入金 | | | | 36,000元 |
| 歲入項目說明 | <p>一、項目內容：沒入妨害善良風俗所得及掃蕩賭場沒入賭博財物等收入。</p> <p>二、法令依據：依據社會秩序維護法第22、23條規定辦理。</p> <p>三、計算方法：36,000元x 1年= 36,000元。</p> <p>四、實施進度：自民國111年1月1日起至111年12月31日止。</p> <p>五、完成方法：依規定辦理繳庫。</p> <p>六、預期成果：維護本市善良風俗，增加市庫收入。</p> | | | | |
| 沒入及沒收財物—沒入金 | | | | | |

臺北市政府警察局信義分局
歲入項目說明提要與預算明細表

經常門

中華民國111年度

單位：新臺幣元

| 科目名稱及編號 | 單位 | 數量 | 單價 | 預算數 | 說明及收入依據 |
|--------------------|----|----|--------|--------|---|
| 合計 | | | | 36,000 | |
| 04112300201 沒入金 | 年 | 1 | 36,000 | 36,000 | 沒入妨害善良風俗所得及掃蕩賭場沒入賭博財物等收入。 收入依據：依據社會秩序維護法第22、23條規定辦理。 |

沒入及沒收財物—沒入金

沒入及沒收財物—沒入金

臺北市政府警察局信義分局
歲入項目說明提要與預算明細表

經常門

中華民國111年度

單位：新臺幣元

| 使用規費收入—場地設施使用費 | 來源別子目及 細目與編號 | 05112300306 使用規費收入-場地設施使用費 | 承辦單位 | 行政組 | 預算金額 | 1,368,000元 | 使用規費收入—場地設施使用費 |
|----------------|---|-------------------------------|------|-----|------|------------|----------------|
| 歲入項目說明 | <p>一、項目內容：分局辦公大樓地下室停車場供員工使用之停車費收入。</p> <p>二、法令依據：依據規費法第8條規定辦理。</p> <p>三、計算方法：分局辦公大樓地下室停車場供員工使用之停車費收入： 1.汽車停車費每格車位每月1,000元。 2.機車停車費每格車位每月200元。</p> <p>四、實施進度：自民國111年1月1日起至111年12月31日止。</p> <p>五、完成方法：按月自薪資扣款後，依規定辦理繳庫。</p> <p>六、預期成果：依預算項目收繳，充裕市庫。</p> | | | | | | |

臺北市政府警察局信義分局

歲入項目說明提要與預算明細表

經常門

中華民國111年度

單位：新臺幣元

| | 科目名稱及編號 | 單位 | 數量 | 單價 | 預算數 | 說明及收入依據 |
|----------------|------------------------|-----|--------|-------|-----------|--|
| 使用規費收入—場地設施使用費 | 合計 | | | | 1,368,000 | |
| | 05112300306 場地設施使用費 | 位、月 | 90×12 | 1,000 | 1,080,000 | 分局辦公大樓地下室停車場供員工使用之汽車停車費收入。 收入依據：依據規費法第8條規定辦理。 |
| | | 位、月 | 120×12 | 200 | 288,000 | 分局辦公大樓地下室停車場供員工使用之機車停車費收入。 收入依據：依據規費法第8條規定辦理。 |

使用規費收入—場地設施使用費

臺北市政府警察局信義分局
歲入項目說明提要與預算明細表

經常門

中華民國111年度

單位：新臺幣元

| | | | | | | |
|-----------|--|--------------------------|------|-----|------|---------|
| 財產孳息—租金收入 | 來源別子目及 細目與編號 | 07112300103 財產孳息-租金收入 | 承辦單位 | 行政組 | 預算金額 | 12,000元 |
| | <p>一、項目內容：自動櫃員機場地使用費收入。</p> <p>二、法令依據：依據臺北市市有公用房地提供使用辦法及自動櫃員機規定辦理。</p> <p>三、計算方法：自動櫃員機場地使用收入部分： 依據臺北市市有公用房地提供使用辦法，每臺立面面積在0.5平方公尺至2平方公尺者，每月使用費為1,000元，0.5平方公尺以內，每月使用費為300元。 台北富邦銀行設置自動櫃員機1臺使用面積為1.98平方公尺。</p> <p>四、實施進度：自民國111年1月1日起至111年12月31日止。</p> <p>五、完成方法：向廠商收款後，依規定辦理繳庫。</p> <p>六、預期成果：依預算項目收繳，充裕市庫。</p> | | | | | |
| 歲入項目說明 | | | | | | |

財產孳息—租金收入

臺北市政府警察局信義分局

歲入項目說明提要與預算明細表

經常門

中華民國111年度

單位：新臺幣元

| | 科目名稱及編號 | 單位 | 數量 | 單價 | 預算數 | 說明及收入依據 |
|-----------|---------------------|-----|------|-------|--------|--|
| 財產孳息—租金收入 | 合計 | | | | 12,000 | |
| | 07112300103 租金收入 | 臺、月 | 1×12 | 1,000 | 12,000 | 自動櫃員機場地使用費收入。 收入依據：依據臺北市市有公用房地提供使用辦法—設置自動櫃員機規定辦理。 |

財產孳息—租金收入

臺北市政府警察局信義分局
歲入項目說明提要與預算明細表

經常門

中華民國111年度

單位：新臺幣元

| | 來源別子目及 細目與編號 | 承辦單位 | 行政組 | 預算金額 | |
|---------------|---|------|-----|---------|---------|
| 廢舊物資售價—廢舊物資售價 | 07112300501 廢舊物資售價-廢舊物資售價 | | 行政組 | 26,000元 | 26,000元 |
| 歲入項目說明 | <p>一、項目內容： 財產報廢之殘值收入。</p> <p>二、法令依據： 依據臺北市市有財產報廢處理原則規定辦理。</p> <p>三、計算方法： 26,000元x 1年= 26,000元。</p> <p>四、實施進度： 自民國111年1月1日至111年12月31日止。</p> <p>五、完成方法： 依規定辦理繳庫。</p> <p>六、預期成果： 增加市庫收入。</p> | | | | |

廢舊物資售價—廢舊物資售價

臺北市政府警察局信義分局

歲入項目說明提要與預算明細表

經常門

中華民國111年度

單位：新臺幣元

| 科目名稱及編號 | 單位 | 數量 | 單價 | 預算數 | 說明及收入依據 |
|-----------------------|----|----|--------|--------|--|
| 合計 | | | | 26,000 | |
| 07112300501 廢舊物資售價 | 年 | 1 | 26,000 | 26,000 | 報廢一般財產殘值變賣收入。 收入依據：依據臺北市市有財產報廢處理原則規定辦理。 |

廢舊物資售價—廢舊物資售價

廢舊物資售價—廢舊物資售價

臺北市政府警察局信義分局

歲入項目說明提要與預算明細表

經常門

中華民國111年度

單位：新臺幣元

| | 來源別子目及細目與編號 | 12112300210 雜項收入-其他雜項收入 | 承辦單位 | 行政組 | 預算金額 | 130,000元 | |
|-------------|--|----------------------------|------|-----|------|----------|-------------|
| 雜項收入—其他雜項收入 | <p>一、項目內容： 員工住宿公有宿舍扣回房租津貼及收取管理費收入。</p> <p>二、法令依據： 依據全國軍公教員工待遇支給要點、臺北市政府所屬各機關學校職務宿舍設置管理要點及臺北市政府警察局職務宿舍設置管理規範規定辦理。</p> <p>三、計算方法： (一)扣回房租津貼收入部分： 1.薦任第八職等至簡任第十四職等每月700元。 2.委任第四職等至薦任第七職等每月600元。 (二)應收取管理費部分： 每月宿舍管理費=土地管理費+房屋管理費，但最低收費額度以新臺幣肆佰元為基準。 1.土地管理費=〔(該職務宿舍使用樓地板面積/總樓地板面積)×宗地面積×借用年度之公告地價×0.6%〕/12 2.房屋管理費=該職務宿舍使用樓地板面積×標準單價折舊後每平方公尺現值×1.5%/12</p> <p>四、實施進度： 自民國111年1月1日起至111年12月31日止。</p> <p>五、完成方法： 按月自員工薪資扣款，依規定辦理繳庫。</p> <p>六、預期成果： 依預算項目收繳，充裕市庫。</p> | | | | | | 雜項收入—其他雜項收入 |
| 歲入項目說明 | | | | | | | |

臺北市政府警察局信義分局
歲入項目說明提要與預算明細表

經常門

中華民國111年度

單位：新臺幣元

| 科目名稱及編號 | 單位 | 數量 | 單價 | 預算數 | 說明及收入依據 |
|-----------------------|-----|------|---------|---------|---|
| 合計 | | | | 130,000 | |
| 12112300210 其他雜項收入 | 人、月 | 3x12 | 600 | 21,600 | 員工住宿公有宿舍扣回房租津貼收入(委任第四職等至薦任第七職等)。 收入依據：依據全國軍公教員工待遇支給要點規定辦理。 |
| | 年 | 1 | 108,096 | 108,096 | 員工住宿公有宿舍管理費收入。 收入依據：依據臺北市政府所屬各機關學校職務宿舍設置管理要點及臺北市政府警察局職務宿舍設置管理規範規定辦理。 |
| | 年 | 1 | 304 | 304 | 配合預算編列至千元，增列進位數304元。 收入依據： |

雜項收入—其他雜項收入

雜項收入—其他雜項收入

臺北市政府警察局信義分局

歲出計畫說明提要與各項費用明細表

中華民國111年度

單位：新臺幣元

| | | | | | | | |
|-------------------|---|--------------------------|----------|---------------------|-------------|-----------------------------------|-------------------|
| 一般行政 — 行政管理 | 業務計畫及工作計畫 名稱與編號 | 38112300101 一般行政-行政管理 | 承辦 單位 | 行政組、人事室、會計 室、秘書室 | 預算 金額 | 536,542,000元 | 一般行政 — 行政管理 |
| 歲出計畫 說明 | <p>一、計畫內容： 辦理一般業務、總務、會計、人事業務及辦公廳舍之整修、辦公器具養護、警用車輛維修等事宜。</p> <p>二、預期成果： 1.依相關法令規定確實辦理，配合各項業務之推動，維護公有財物，提升員警工作環境品質。 2.維持車輛機能確保行車安全，發揮警力機動效能。</p> | | | | | | |
| 分支計畫及用途別科目 | | 單位 | 數量 | 單價 | 預算數 | 說 明 | |
| 合計 | | | | | 536,542,000 | 較上年度預算數534,210,000元，增加2,332,000元。 | |
| 01人員維持費 | | | | | 508,419,000 | 較上年度預算數507,725,000元，增加694,000元。 | |
| 1000 人事費 | | | | | 508,419,000 | | |
| 1015 法定編制人員待遇 | | | | | 302,256,416 | | |
| | | 年 | 1 | 5,445,240 | 5,445,240 | 職員10人薪津(詳人事費分析表)。 | |
| | | 年 | 1 | 296,811,176 | 296,811,176 | 警員380人薪津(詳人事費分析表)。 | |
| 1025 技工及工友待遇 | | | | | 5,446,420 | | |
| | | 年 | 1 | 5,446,420 | 5,446,420 | 職工13人工資(詳人事費分析表)。 | |
| 1030 獎金 | | | | | 65,705,444 | | |
| | | 年 | 1 | 33,205,109 | 33,205,109 | 依考績法規定核發之獎金。 | |
| | | 年 | 1 | 32,500,335 | 32,500,335 | 依規定核發之年終工作獎金。 | |
| 1035 其他給與 | | | | | 8,126,205 | | |

臺北市政府警察局信義分局

歲出計畫說明提要與各項費用明細表

中華民國111年度

單位：新臺幣元

| 分支計畫及用途別科目 | 單位 | 數量 | 單價 | 預算數 | 說明 |
|-------------|-------------|------------|------------|--------------|------------------------------|
| 一般行政—行政管理 | 年 | 1 | 5,983,701 | 5,983,701 | 休假補助費。 |
| | 人、月 | 185×12 | 630 | 1,398,600 | 員工上、下班交通費(1級)。 |
| | 人、月 | 18×12 | 1,008 | 217,728 | 員工上、下班交通費(2級)。 |
| | 人、月 | 18×12 | 1,176 | 254,016 | 員工上、下班交通費(3級)。 |
| | 人、月 | 18×12 | 1,260 | 272,160 | 員工上、下班交通費(4級)。 |
| | 1040 加班值班費 | | | 78,165,915 | |
| | 年 | 1 | 2,540,235 | 2,540,235 | 趕辦各項業務加班費。 |
| | 年 | 1 | 68,425,680 | 68,425,680 | 外勤員警超勤加班費。 |
| | 年 | 1 | 7,200,000 | 7,200,000 | 不休假出勤加班費。 |
| | 1045 退休退職給付 | | | 562,068 | |
| 年 | 1 | 562,068 | 562,068 | 職工退休退職給付。 | |
| 1050 退休離職儲金 | | | 21,785,380 | | |
| 年 | 1 | 20,961,774 | 20,961,774 | 提撥退撫基金。 | |
| 年 | 1 | 823,606 | 823,606 | 提撥勞工退休準備金。 | |
| 1055 保險 | | | 26,371,152 | | |
| 年 | 1 | 18,427,016 | 18,427,016 | 職員、警員及職工健保費。 | |
| 年 | 1 | 7,370,823 | 7,370,823 | 職員及警員公保費。 | |
| 年 | 1 | 573,313 | 573,313 | 職工勞保費。 | |
| 02一般業務 | | | | 2,071,000 | 較上年度預算數2,061,000元，增加10,000元。 |
| 2000 業務費 | | | | 2,071,000 | |
| 2054 一般事務費 | | | | 1,756,150 | |
| 人、月 | 2×12 | 2,000 | 48,000 | 48,000 | 副分局長工作活動費。 |
| 人、月 | 390×12 | 360 | 1,684,800 | 1,684,800 | 統籌業務費，按職員及警員每人每月360元編列。 |
| 人、月 | 13×12 | 50 | 7,800 | 7,800 | 統籌業務費，按駕駛、工友每人每月50元編列。 |
| 人 | 3 | 5,000 | 15,000 | 15,000 | 退休人員退休紀念品(新增)。 |
| 年 | 1 | 550 | 550 | 550 | 配合預算編列至千元，增列進位數550元。 |

臺北市政府警察局信義分局

歲出計畫說明提要與各項費用明細表

中華民國111年度

單位：新臺幣元

| 一般行政 — 行政管理 | 分支計畫及用途別科目 | 單位 | 數量 | 單價 | 預算數 | 說明 | 一般行政 — 行政管理 |
|-------------------|------------|-----|-------|-----------|------------|----------------------------------|-------------------|
| | 2072 國內旅費 | | | | 134,850 | | |
| | | 人、天 | 3×29 | 1,550 | 134,850 | 國內出差旅費。 | |
| | 2093 特別費 | | | | 180,000 | | |
| | | 月 | 12 | 15,000 | 180,000 | 分局長特別費。 | |
| | 05會計業務 | | | | 10,000 | 較上年度預算數14,000元，減少4,000元。 | |
| | 2000 業務費 | | | | 10,000 | | |
| | 2054 一般事務費 | | | | 10,000 | | |
| | | 年 | 1 | 10,000 | 10,000 | 辦理會計業務各項資料等業務費。 | |
| | 06人事業務 | | | | 2,001,000 | 較上年度預算數2,049,000元，減少48,000元。 | |
| | 2000 業務費 | | | | 2,001,000 | | |
| | 2054 一般事務費 | | | | 2,001,000 | | |
| | | 年 | 1 | 7,000 | 7,000 | 人事簿冊表卡及辦公事務用品費用。 | |
| | | 人 | 10 | 1,200 | 12,000 | 製作員警功標、年資標費用。 | |
| | | 人、年 | 403×1 | 2,000 | 806,000 | 文康活動費。 | |
| | | 年 | 1 | 1,176,000 | 1,176,000 | 外勤員警健康檢查費。 | |
| | 09財物業務 | | | | 19,149,000 | 較上年度預算數17,779,000元，增加1,370,000元。 | |
| | 2000 業務費 | | | | 19,149,000 | | |
| | 2006 水電費 | | | | 5,154,304 | | |
| | | 年 | 1 | 322,747 | 322,747 | 本分局各單位水費。 | |
| | | 年 | 1 | 4,532,408 | 4,532,408 | 本分局各單位及錄影監視系統機房電費。 | |
| | | 年 | 1 | 299,149 | 299,149 | 本分局各單位瓦斯費。 | |
| | 2009 通訊費 | | | | 950,000 | | |
| | | 部、月 | 45×12 | 1,000 | 540,000 | 本分局各單位電話費。 | |
| | | 年 | 1 | 410,000 | 410,000 | 公務用郵資。 | |

臺北市政府警察局信義分局

歲出計畫說明提要與各項費用明細表

中華民國111年度

單位：新臺幣元

| 分支計畫及用途別科目 | 單位 | 數量 | 單價 | 預算數 | 說明 |
|-----------------|-------------|------------|-----------|-----------|--|
| 2021 其他業務租金 | 年 | 1 | 2,800,000 | 2,800,000 | 福德街派出所辦公廳舍租金。 |
| | 年 | 1 | 1,999,447 | 1,999,447 | 六張犁派出所辦公廳舍租金(新增)。 |
| 2036 按日按件計資酬金 | 年 | 1 | 19,126 | 19,126 | 消防安全設備檢測申報費。 |
| 2051 物品 | 支 | 100 | 300 | 30,000 | 滅火器換藥費(20P)。 |
| | 年 | 1 | 320,000 | 320,000 | 辦理各項勤業務所需物品購置費。 |
| 2054 一般事務費 | 坪、月 | 7709×12 | 36 | 3,330,288 | 辦公廳舍清潔維持費。 |
| | 臺、月、張 人次 | 11×12×4020 | 0.6 | 318,384 | 影印機使用費。 |
| | | 400 | 100 | 40,000 | 員工及駕駛逾時誤餐餐盒費用。 |
| | 月 | 1 | 93,124 | 93,124 | 福德街派出所駐地廣慈新建行政大樓物業管理費用(新增)。 |
| 2063 房屋建築養護費 | 年 | 1 | 851,098 | 851,098 | 本分局經管各辦公廳舍維護費。(鋼筋混凝土造使用年限未達30年者共2棟6,861坪,30坪以內1年計列4,510元,超過30坪部分,每增加1坪增列110元;使用年限已達30年以上者共1棟計247坪,按以上標準增加百分之五十編列,租用辦公廳舍使用年限已達30年以上者共2棟計601坪,按以上標準二分之一暨增加百分之五十編列,〔2*4,510+(6,861-2*30)*110〕+〔4,510+(247-1*30)*110〕*1.5+〔2*4,510+(601-2*30)*110〕*1.5*0.5=851,098)。 |
| 2069 設施及機械設備養護費 | | | | 2,973,229 | |

一般行政—行政管理

一般行政—行政管理

臺北市政府警察局信義分局

歲出計畫說明提要與各項費用明細表

中華民國111年度

單位：新臺幣元

| 分支計畫及用途別科目 | 單位 | 數量 | 單價 | 預算數 | 說明 |
|-----------------|-----------|--------|-----------|-----------|-------------------------------------|
| 一般行政—行政管理 | 枝、月 | 435x12 | 10 | 52,200 | 槍枝保養費。 |
| | 年 | 1 | 414,638 | 414,638 | 室內靶場靶道養護費。 |
| | 年 | 1 | 326,663 | 326,663 | 電梯養護費。 |
| | 年 | 1 | 102,500 | 102,500 | 冷氣機養護費。 |
| | 年 | 1 | 249,656 | 249,656 | 分局消防系統設備養護費。 |
| | 年 | 1 | 249,889 | 249,889 | 分局、偵查隊、警備隊、拘留所及派出所駐地監視錄影系統養護費。 |
| | 年 | 1 | 1,577,683 | 1,577,683 | 分局辦公大樓機電、空調、給排水及相關設備養護費。 |
| | 2081 運費 | | | 270,000 | |
| | 次 | 1 | 270,000 | 270,000 | 福德街派出所警報器及相關設備安裝遷移費(新增)。 |
| | 10車輛養護與管理 | | | | 4,892,000 |
| 2000 業務費 | | | | 4,892,000 | |
| 2024 稅捐及規費 | | | | 68,610 | |
| | 年 | 1 | 3,600 | 3,600 | 警用車輛使用牌照稅(詳公務車輛明細表)。 |
| | 年 | 1 | 31,710 | 31,710 | 警用車輛燃料使用費(詳公務車輛明細表)。 |
| | 年 | 1 | 33,300 | 33,300 | 警用車輛檢驗費(詳公務車輛明細表)。 |
| 2027 保險費 | | | | 742,720 | |
| | 年 | 1 | 742,720 | 742,720 | 警用車輛保險費(詳公務車輛明細表)。 |
| 2051 物品 | | | | 2,269,008 | |
| | 年 | 1 | 2,269,008 | 2,269,008 | 警用車輛油料費(詳公務車輛明細表)。 |
| 2054 一般事務費 | | | | 552,892 | |
| | 年 | 1 | 552,892 | 552,892 | 電動機車電池租用費(89輛*12月*499元+8輛*5月*499元)。 |
| 2066 車輛及辦公器具養護費 | | | | 1,258,770 | |

臺北市政府警察局信義分局

歲出計畫說明提要與各項費用明細表

中華民國111年度

單位：新臺幣元

| 分支計畫及用途別科目 | 單位 | 數量 | 單價 | 預算數 | 說 明 |
|------------|----|----|-----------|-----------|--------------------|
| 一般行政—行政管理 | 年 | 1 | 1,258,770 | 1,258,770 | 警用車輛養護費(詳公務車輛明細表)。 |

臺北市政府警察局信義分局

歲出計畫說明提要與各項費用明細表

中華民國111年度

單位：新臺幣元

警政業務—分局業務

警政業務—分局業務

| | | | | | |
|----------------|---|------|------------------|------|------------|
| 業務計畫及工作計畫名稱與編號 | 38112300204 警政業務-分局業務 | 承辦單位 | 各組室、偵查隊、警備隊、各派出所 | 預算金額 | 3,187,000元 |
| 歲出計畫說明 | <p>一、計畫內容：</p> <p>1.分局、派出所保持全天候重點部署，並實施24小時勤務運作，加強轄區巡邏，以維持本市治安及強化為民服務工作。</p> <p>2.辦理警勤區規劃、勤務督察、員警風紀教育訓練、戶口查察、外僑管理、機關安全與社會偵防、民防團隊組訓與運用、保安救災、交通維持與執法等事宜。</p> <p>3.實施「預防與偵查」犯罪勤務，運用科學方法蒐證辦案，全面取締職業賭場，落實掃黑、肅槍、反毒工作，杜絕非法電玩及色情場所。</p> <p>4.積極發掘危害治安線索與資料蒐集工作，強化大陸人士入境考核、清查措施，並積極查緝非法入境、居留者。</p> <p>二、預期成果：</p> <p>1.有效運用警力，勤務部署力求彈性、機動，以發揮先制功能，防止社會脫序行為發生。</p> <p>2.加強守望相助、警民聯防體系、預防犯罪宣導等工作，並結合社區資源以防犯罪事件發生。</p> <p>3.建立高效能辦案系統，有效防範違法事件發生，降低犯罪發生率，提高破案率，確保人民生命財產之安全。</p> | | | | |

| 分支計畫及用途別科目 | 單位 | 數量 | 單價 | 預算數 | 說明 |
|---------------|-----|--------|--------|-----------|------------------------------|
| 合計 | | | | 3,187,000 | 較上年度預算數3,167,000元，增加20,000元。 |
| 02分局業務 | | | | 3,187,000 | 較上年度預算數3,167,000元，增加20,000元。 |
| 2000 業務費 | | | | 3,187,000 | |
| 2027 保險費 | 人 | 20 | 120 | 2,400 | 志工保險費。 |
| 2036 按日按件計資酬金 | 年 | 1 | 28,680 | 28,680 | 處理人口販運、新移民業務及涉外案件通譯費與交通補助費。 |
| 2051 物品 | 月 | 12 | 3,400 | 40,800 | 辦理刑案用器材費。 |
| | 套 | 45 | 1,830 | 82,350 | 備勤人員及人犯用寢具。 |
| 2054 一般事務費 | 年 | 1 | 83,000 | 83,000 | 辦理社會治安工作經費。 |
| | 人、月 | 328x12 | 100 | 393,600 | 員警制服洗滌費。 |

臺北市政府警察局信義分局

歲出計畫說明提要與各項費用明細表

中華民國111年度

單位：新臺幣元

| 分支計畫及用途別科目 | 單位 | 數量 | 單價 | 預算數 | 說明 |
|----------------------------------|-----|-------|---------|---------------|---------------------------|
| 警政業務—分局業務 2069 設施及機械設備養護費 | 月 | 12 | 1,450 | 17,400 | 在押嫌疑人犯衛生保健費。 |
| | 年 | 1 | 198,000 | 198,000 | 查緝電玩及色情行業工作費。 |
| | 年 | 1 | 50,500 | 50,500 | 召開社區治安會議(分局、31人以上之派出所5所)。 |
| | 月 | 12 | 15,750 | 189,000 | 警民聯繫服務費(分局)。 |
| | 所、月 | 5×12 | 10,530 | 631,800 | 警民聯繫服務費(31人以上派出所)。 |
| | 年 | 1 | 19,800 | 19,800 | 風紀探訪費。 |
| | 月 | 12 | 4,000 | 48,000 | 辦理各項勤務講習業務費。 |
| | 年 | 1 | 180,000 | 180,000 | 整理市容及查處違反公共秩序案件等業務費。 |
| | 月 | 12 | 4,250 | 51,000 | 處理刑案談話筆錄報告書、移送書、聲請書等印刷費。 |
| | 年 | 1 | 261,000 | 261,000 | 一般刑案偵辦費。 |
| | 人、次 | 95×5 | 50 | 23,750 | 員警游泳訓練等相關經費。 |
| | 套、人 | 1×4 | 5,000 | 20,000 | 現場勘察冬、夏季服裝。 |
| | 人次 | 181 | 120 | 21,720 | 志工餐點及交通補助。 |
| | 人次 | 2,832 | 100 | 283,200 | 員警逾時誤餐餐盒費用。 |
| | 線、年 | 28×1 | 17,250 | 483,000 | 錄影監視系統養護費。 |
| 月 | 12 | 6,500 | 78,000 | 手機邏輯取證器維運服務費。 | |

臺北市政府警察局信義分局

歲出計畫說明提要與各項費用明細表

中華民國111年度

單位：新臺幣元

| | | | | | | | |
|------------------|----------------|--|------|-----|-----------|---|--------------|
| 一般建築及設備—營建工程 | 業務計畫及工作計畫名稱與編號 | 38112309002 一般建築及設備-營建工程 | 承辦單位 | 行政組 | 預算金額 | 8,567,000元 | 一般建築及設備—營建工程 |
| | 歲出計畫說明 | <p>一、計畫內容： 辦理廣慈博愛園區室內裝修工程分攤款。</p> <p>二、預期成果： 改善分局辦公大樓設施等，提高員警士氣及工作效率，增進為民服務品質。</p> | | | | | |
| 分支計畫及用途別科目 | | 單位 | 數量 | 單價 | 預算數 | 說明 | |
| 合計 | | | | | 8,567,000 | 較上年度預算數9,668,000元，減少1,101,000元。 | |
| 04辦公廳舍及職務宿舍等整修工程 | | | | | 8,567,000 | 較上年度預算數9,668,000元，減少1,101,000元。 | |
| 3000 設備及投資 | | | | | 8,567,000 | 01廣慈博愛園區室內裝修工程分攤款 | |
| 3010 房屋建築及設備費 | | | | | 8,567,000 | <p>1.本案為廣慈A標行政大樓參建單位，委託臺北市政府都市發展局代辦室內裝修工程，各參建機關依建物用途將設備需求及配置提供代辦機關，並由各單位依實際需求分攤費用。</p> <p>2.本案原為110-111年度連續性計畫，配合工程期程修正為110-112年度，總經費為237,937,000元，本分局分攤10,609,000元，除至上年度已編列530,000元，本年度編列第2年經費8,567,000元，餘1,512,000元編列於以後年度，其各年度資金需求詳如後附分年資金需求表。</p> | |

臺北市政府警察局信義分局

歲出計畫說明提要與各項費用明細表

中華民國111年度

單位：新臺幣元

| 分支計畫及用途別科目 | 單位 | 數量 | 單價 | 預算數 | 說明 |
|--------------|----|----|-----------|-----------|-------------|
| 一般建築及設備—營建工程 | 式 | 1 | 7,962,000 | 7,962,000 | 施工費分攤款。 |
| | 式 | 1 | 487,000 | 487,000 | 委託技術服務費分攤款。 |
| | 式 | 1 | 118,000 | 118,000 | 工程管理費分攤款。 |

臺北市政府警察局信義分局

歲出計畫說明提要與各項費用明細表

中華民國111年度

單位：新臺幣元

| | | | | | | | |
|--------------|----------------|---|------|---------|---------|-----------------------------|--------------|
| 一般建築及設備—其他設備 | 業務計畫及工作計畫名稱與編號 | 38112309004 一般建築及設備-其他設備 | 承辦單位 | 行政組、派出所 | 預算金額 | 839,000元 | 一般建築及設備—其他設備 |
| | 歲出計畫說明 | <p>一、計畫內容：汰換逾期及不堪使用之雜項設備，增加員警應勤用具，提升工作效率、機動能力並增進服務親和力。</p> <p>二、預期成果：汰換、新購各項設備，以提高為民服務品質。</p> | | | | | |
| 分支計畫及用途別科目 | | 單位 | 數量 | 單價 | 預算數 | 說 明 | |
| 合計 | | | | | 839,000 | 較上年度預算數169,000元，增加670,000元。 | |
| 04其他設備 | | | | | 839,000 | 較上年度預算數169,000元，增加670,000元。 | |
| 3000 設備及投資 | | | | | 839,000 | | |
| 3035 雜項設備費 | | | | | 839,000 | | |
| | | 組 | 3 | 15,486 | 46,458 | 汰換一對一分離式變頻冷氣機(2.8kw)3組。 | |
| | | 臺 | 2 | 23,000 | 46,000 | 汰換飲水機冰溫熱三用(含基本安裝)2臺。 | |
| | | 臺 | 1 | 24,076 | 24,076 | 汰換電冰箱(600公升以上，雙門)。 | |
| | | 個 | 1 | 22,000 | 22,000 | 汰換無線電櫃(三層，含6個散熱風扇)。 | |
| | | 組 | 1 | 220,000 | 220,000 | 新購600瓦電子式警報器(含安裝)。 | |
| | | 組 | 1 | 350,000 | 350,000 | 新購40馬力交流警報器(含安裝)。 | |
| | | 式 | 1 | 50,000 | 50,000 | 新購總開關箱(含鐵櫃)。 | |

臺北市政府警察局信義分局

歲出計畫說明提要與各項費用明細表

中華民國111年度

單位：新臺幣元

| 分支計畫及用途別科目 | 單位 | 數量 | 單價 | 預算數 | 說明 |
|--------------|----|----|--------|--------|----------------------|
| 一般建築及設備—其他設備 | 式 | 1 | 50,000 | 50,000 | 新購鍍鋅警報器座。 |
| | 式 | 1 | 30,000 | 30,000 | 新購警報監聽裝置(含安裝)。 |
| | 年 | 1 | 466 | 466 | 配合預算編列至千元，增列進位數466元。 |

臺北市政府警察局信義分局

人 事 費 分 析 表

中華民國111年度

0138010100-警政支出-一般行政-行政管理

單位：新臺幣元

| 類別 | 預算員額 | 全年度人事費 | | | | | | | | | | | 備註 | |
|-------|------|--------|--------|-------------|---------|-----------|------------|-----------|------------|---------|------------|------------|-------------|----|
| | | 民意代表待遇 | 政務人員待遇 | 法定編制人員待遇 | 約聘僱人員待遇 | 技工及工友待遇 | 獎金 | 其他給與 | 加班值班費 | 退休退職給付 | 退休離職儲金 | 保險 | | 合計 |
| 合計 | 403 | | | 302,256,416 | | 5,446,420 | 65,705,444 | 8,126,205 | 78,165,915 | 562,068 | 21,785,380 | 26,371,152 | 508,419,000 | |
| 正式員額 | 390 | | | 302,256,416 | | | 63,391,132 | 5,855,143 | 7,059,128 | | 20,961,774 | 25,446,309 | 424,969,902 | |
| 職員 | 10 | | | 5,445,240 | | | 1,134,427 | 112,378 | 136,133 | | 449,556 | 362,508 | 7,640,242 | |
| 警員 | 380 | | | 296,811,176 | | | 62,256,705 | 5,742,765 | 6,922,995 | | 20,512,218 | 25,083,801 | 417,329,660 | |
| 駕駛 | 2 | | | | | 1,236,240 | 257,813 | 24,713 | 30,938 | | 123,756 | 186,960 | 1,860,420 | |
| 工友 | 11 | | | | | 4,210,180 | 916,113 | 103,845 | 109,934 | 562,068 | 699,850 | 737,883 | 7,339,873 | |
| 其他人事費 | | | | | | | 1,140,386 | 2,142,504 | 70,965,915 | | | | 74,248,805 | |

本 頁 空 白

四、參 考 表

臺北市政府警察局信義分局
歲出一級用途別科目分析表

中華民國111年度

單位：新臺幣千元

| 名稱及編號 | 合計 | 經常支出 | | | | | | 資本支出 | | | | | |
|------------------------|---------|---------|--------|------|-----|-----|---------|------|-----|-------|------|-----|-------|
| | | 人事費 | 業務費 | 獎補助費 | 債務費 | 預備金 | 小計 | 人事費 | 業務費 | 設備及投資 | 獎補助費 | 預備金 | 小計 |
| 合計 | 549,135 | 508,419 | 31,310 | | | | 539,729 | | | 9,406 | | | 9,406 |
| 3811230000 警政支出 | 549,135 | 508,419 | 31,310 | | | | 539,729 | | | 9,406 | | | 9,406 |
| 38112300100 一般行政 | 536,542 | 508,419 | 28,123 | | | | 536,542 | | | | | | |
| 38112300101 行政管理 | 536,542 | 508,419 | 28,123 | | | | 536,542 | | | | | | |
| 38112300200 警政業務 | 3,187 | | 3,187 | | | | 3,187 | | | | | | |
| 38112300204 分局業務 | 3,187 | | 3,187 | | | | 3,187 | | | | | | |
| 38112309000 一般建築及設備 | 9,406 | | | | | | | | | 9,406 | | | 9,406 |
| 38112309002 營建工程 | 8,567 | | | | | | | | | 8,567 | | | 8,567 |
| 38112309004 其他設備 | 839 | | | | | | | | | 839 | | | 839 |

臺北市政府警察局信義分局

資本支出分析表

中華民國111年度

單位：新臺幣千元

| 名稱及編號 | 合計 | 設備及投資 | | | | | | | | 其他資本支出 |
|------------------------|-------|-------|---------|---------|------|------|--------|------|----|--------|
| | | 土地 | 房屋建築及設備 | 公共建設及設施 | 機械設備 | 運輸設備 | 資訊軟體設備 | 雜項設備 | 權利 | |
| 合計 | 9,406 | | 8,567 | | | | | 839 | | |
| 38112309000 一般建築及設備 | 9,406 | | 8,567 | | | | | 839 | | |
| 38112309002 營建工程 | 8,567 | | 8,567 | | | | | | | |
| 38112309004 其他設備 | 839 | | | | | | | 839 | | |

臺北市政府警察局信義分局

各項費用彙計表

中華民國111年度

單位：新臺幣元

| 工作計畫名稱及編號 | 38112300101 行政管理 | 38112300204 分局業務 | 38112309002 營建工程 | 38112309004 其他設備 | 合 計 | |
|---------------------|---------------------|---------------------|---------------------|---------------------|-------------|--|
| 第一、二級用途別 科目名稱及編號 | | | | | | |
| 合 計 | 536,542,000 | 3,187,000 | 8,567,000 | 839,000 | 549,135,000 | |
| 100000人事費 | 508,419,000 | | | | 508,419,000 | |
| 101500法定編制人員待遇 | 302,256,416 | | | | 302,256,416 | |
| 102500技工及工友待遇 | 5,446,420 | | | | 5,446,420 | |
| 103000獎金 | 65,705,444 | | | | 65,705,444 | |
| 103500其他給與 | 8,126,205 | | | | 8,126,205 | |
| 104000加班值班費 | 78,165,915 | | | | 78,165,915 | |
| 104500退休退職給付 | 562,068 | | | | 562,068 | |
| 105000退休離職儲金 | 21,785,380 | | | | 21,785,380 | |
| 105500保險 | 26,371,152 | | | | 26,371,152 | |
| 200000業務費 | 28,123,000 | 3,187,000 | | | 31,310,000 | |
| 200600水電費 | 5,154,304 | | | | 5,154,304 | |
| 200900通訊費 | 950,000 | | | | 950,000 | |
| 202100其他業務租金 | 4,799,447 | | | | 4,799,447 | |
| 202400稅捐及規費 | 68,610 | | | | 68,610 | |
| 202700保險費 | 742,720 | 2,400 | | | 745,120 | |
| 203600按日按件計資酬金 | 19,126 | 28,680 | | | 47,806 | |
| 205100物品 | 2,619,008 | 123,150 | | | 2,742,158 | |
| 205400一般事務費 | 8,101,838 | 2,471,770 | | | 10,573,608 | |
| 206300房屋建築養護費 | 851,098 | | | | 851,098 | |
| 206600車輛及辦公器具養護費 | 1,258,770 | | | | 1,258,770 | |
| 206900設施及機械設備養護費 | 2,973,229 | 561,000 | | | 3,534,229 | |
| 207200國內旅費 | 134,850 | | | | 134,850 | |
| 208100運費 | 270,000 | | | | 270,000 | |
| 209300特別費 | 180,000 | | | | 180,000 | |
| 300000設備及投資 | | | 8,567,000 | 839,000 | 9,406,000 | |
| 301000房屋建築及設備費 | | | 8,567,000 | | 8,567,000 | |
| 303500雜項設備費 | | | | 839,000 | 839,000 | |

臺北市政府警察局信義分局

人事費彙計表

中華民國111年度

單位：新臺幣元

| 類別 | 預算員額 | 全年度人事費 | | | | | | | | | | | 備註 | |
|-------|------|--------|--------|-------------|---------|-----------|------------|-----------|------------|---------|------------|------------|-------------|----|
| | | 民意代表待遇 | 政務人員待遇 | 法定編制人員待遇 | 約聘僱人員待遇 | 技工及工友待遇 | 獎金 | 其他給與 | 加班值班費 | 退休退職給付 | 退休離職儲金 | 保險 | | 合計 |
| 合計 | 403 | | | 302,256,416 | | 5,446,420 | 65,705,444 | 8,126,205 | 78,165,915 | 562,068 | 21,785,380 | 26,371,152 | 508,419,000 | |
| 正式員額 | 390 | | | 302,256,416 | | | 63,391,132 | 5,855,143 | 7,059,128 | | 20,961,774 | 25,446,309 | 424,969,902 | |
| 職員 | 10 | | | 5,445,240 | | | 1,134,427 | 112,378 | 136,133 | | 449,556 | 362,508 | 7,640,242 | |
| 警員 | 380 | | | 296,811,176 | | | 62,256,705 | 5,742,765 | 6,922,995 | | 20,512,218 | 25,083,801 | 417,329,660 | |
| 駕駛 | 2 | | | | | 1,236,240 | 257,813 | 24,713 | 30,938 | | 123,756 | 186,960 | 1,860,420 | |
| 工友 | 11 | | | | | 4,210,180 | 916,113 | 103,845 | 109,934 | 562,068 | 699,850 | 737,883 | 7,339,873 | |
| 其他人事費 | | | | | | | 1,140,386 | 2,142,504 | 70,965,915 | | | | 74,248,805 | |

臺北市警察信義分局

各項費用分攤表

中華民國111年度

單位：新臺幣元

| 科目名稱 | 預定完成工作總數 | | 合辦單位 | 分攤方式 | 分攤比率% | 總經費 | 本年度預算數 | | | | 說明 |
|-----------------|----------|-----------|----------------------|---------|-------|-------------|-------------|-------------|-----------|------------|--|
| | 單位 | 數量 | | | | | 設 備 及 投 資 | | | | |
| | | | | | | | 合計 | 施工費用 | 工程管理費 | 委外費用 | |
| 營建工程 | | | | | | 237,937,000 | 190,841,000 | 177,363,000 | 2,632,000 | 10,846,000 | 本工程由臺北市政府都市發展局主辦，原為110-111年度連續性工程，配合工程期修正為110-112年度，總經費為237,937,000元，依實際需求分攤，本分局分攤比率為4.46%，應分攤金額為10,609,000元(包括施工費9,860,000元、委託技術服務費603,000元及工程管理費146,000元)，除上年度已編列530,000元，本年度編列第2年經費8,567,000元，餘1,512,000元編列於以後年度。 |
| 廣慈博愛園區室內裝修工程分攤款 | | 34,194.48 | | | 100 | 237,937,000 | 190,841,000 | 177,363,000 | 2,632,000 | 10,846,000 | |
| | 平方公尺 | 10,768.97 | 臺北市信義區公所 | 按實際需求比例 | 31.01 | 73,793,000 | 59,588,000 | 55,380,000 | 822,000 | 3,386,000 | |
| | 平方公尺 | 3,398.67 | 臺北市政府警察局信義分局福德街派出所 | 按實際需求比例 | 4.46 | 10,609,000 | 8,567,000 | 7,962,000 | 118,000 | 487,000 | |
| | 平方公尺 | 732.28 | 臺北市政府環境保護局信義區清潔隊 | 按實際需求比例 | 2.47 | 5,883,000 | 4,750,000 | 4,416,000 | 65,000 | 269,000 | |
| | 平方公尺 | 3,487.25 | 財政部臺北國稅局信義分局 | 按實際需求比例 | 8.80 | 20,940,000 | 16,909,000 | 15,715,000 | 233,000 | 961,000 | |
| | 平方公尺 | 2,772.68 | 臺北市信義區戶政事務所 | 按實際需求比例 | 14.76 | 35,126,000 | 28,365,000 | 26,362,000 | 391,000 | 1,612,000 | |
| | 平方公尺 | 2,524.44 | 臺北市稅捐稽徵處信義分處 | 按實際需求比例 | 13.51 | 32,143,000 | 24,658,000 | 22,916,000 | 340,000 | 1,402,000 | |
| | 平方公尺 | 345.77 | 臺北市政府警察局少年警察隊(信義少輔組) | 按實際需求比例 | 1.01 | 2,402,000 | 1,940,000 | 1,804,000 | 26,000 | 110,000 | |
| | 平方公尺 | 1,020.70 | 臺北市就業服務處 | 按實際需求比例 | 6.87 | 16,358,000 | 13,210,000 | 12,276,000 | 183,000 | 751,000 | |
| | 平方公尺 | 1,921.96 | 臺北市信義區健康服務中心 | 按實際需求比例 | 8.12 | 19,311,000 | 15,594,000 | 14,492,000 | 215,000 | 887,000 | |
| | 平方公尺 | 2,782.81 | 臺北市選舉委員會 | 按實際需求比例 | 5.88 | 13,981,000 | 11,290,000 | 10,493,000 | 156,000 | 641,000 | |
| | 平方公尺 | 226.72 | 臺北市政府民政局 | 按實際需求比例 | 0.53 | 1,252,000 | 1,012,000 | 940,000 | 14,000 | 58,000 | |
| | 平方公尺 | 4212.23 | 臺北市立圖書館信義分館 | 按實際需求比例 | 2.58 | 6,139,000 | 4,958,000 | 4,607,000 | 69,000 | 282,000 | |

臺北市政府警察局信義分局

公務車輛明細表

中華民國111年度

單位：新臺幣元

| 業務計畫 及工作計 畫名稱 | 車輛 數 | 車輛 種類 | 乘客 人數 (不含 司機) | 購置 年月 | 汽缸總 排氣量 (立方 公分) | 牌照稅 (全年) | 燃料使 用費 (全年) | 油料費(全年) | | | 養 護 費 | 車輛 保 險 費 | 車輛 檢 驗 費 | 備註 |
|---------------------|---------|----------|------------------------|----------|--------------------------|-------------|-------------------|------------|-----------|-----------|-------------|-------------------|-------------------|------------------------|
| | | | | | | | | 數量 (公升) | 單價 (元) | 金額 | | | | |
| 一般行政 行政管理 | | 現有車輛 | | | | 3,600 | 31,710 | | | 2,269,008 | 1,258,770 | 742,720 | 33,300 | |
| | 1 | 偵防車 | 4 | 10106 | 2198 | | | 1,164 | 28.0 | 32,592 | 20,240 | 7,500 | 750 | 6771-U X |
| | 1 | 偵防車 | 4 | 10206 | 2359 | | | 1,164 | 28.0 | 32,592 | 20,240 | 7,500 | 900 | AAF-5236 |
| | 1 | 偵防車 | 4 | 10306 | 2198 | | | 1,164 | 28.0 | 32,592 | 20,240 | 7,500 | 900 | AGK-8609 |
| | 1 | 偵防車 | 4 | 10307 | 1987 | | | 1,164 | 28.0 | 32,592 | 20,240 | 7,500 | 900 | AGL-7867 |
| | 1 | 偵防車 | 4 | 10407 | 2359 | | | 1,164 | 28.0 | 32,592 | 20,240 | 7,500 | 900 | ANA-1172 |
| | 1 | 偵防車 | 4 | 10407 | 2359 | | | 1,164 | 28.0 | 32,592 | 20,240 | 7,500 | 900 | ANA-1271 |
| | 1 | 偵防車 | 4 | 10407 | 2359 | | | 1,164 | 28.0 | 32,592 | 20,240 | 7,500 | 900 | ANA-1287 |
| | 1 | 偵防車 | 4 | 10507 | 2359 | | | 1,164 | 28.0 | 32,592 | 20,240 | 7,500 | 900 | ANY-9065 |
| | 1 | 偵防車 | 4 | 10507 | 2359 | | | 1,164 | 28.0 | 32,592 | 20,240 | 7,500 | 900 | ANY-9070 |
| | 1 | 偵防車 | 4 | 10607 | 2359 | | | 1,164 | 28.0 | 32,592 | 16,843 | 7,500 | 900 | AKR-5776 |
| | 1 | 偵防車 | 4 | 10706 | 2359 | | | 1,164 | 28.0 | 32,592 | 16,843 | 7,500 | 450 | AXE-6012 |
| | 1 | 偵防車 | 4 | 11107 | 2378 | | | 1,164 | 28.0 | 32,592 | 4,236 | 7,500 | 450 | 6711-U X (111年 度汰換) |
| | 1 | 巡邏車 | 4 | 10106 | 2378 | | | 1,164 | 28.0 | 32,592 | 20,240 | 7,500 | 750 | 6950-U X |
| | 1 | 巡邏車 | 4 | 10106 | 2378 | | | 1,164 | 28.0 | 32,592 | 20,240 | 7,500 | 750 | 6961-U X |
| | 1 | 巡邏車 | 4 | 10206 | 1998 | | | 1,164 | 28.0 | 32,592 | 20,240 | 7,500 | 900 | AAF-5126 |
| | 1 | 巡邏車 | 4 | 10206 | 1998 | | | 1,164 | 28.0 | 32,592 | 20,240 | 7,500 | 900 | AAF-5127 |

臺北市政府警察局信義分局

公務車輛明細表

中華民國111年度

單位：新臺幣元

| 業務計畫 及工作計 畫名稱 | 車 輛 數 | 車輛 種類 | 乘客 人數 (不 含 司 機) | 購置 年 月 | 汽缸總 排氣量 (立 方 公 分) | 牌照稅 (全 年) | 燃料使 用費 (全 年) | 油料費(全年) | | | 養 護 費 | 車輛 保 險 費 | 車輛 檢 驗 費 | 備註 |
|---------------------|-------------|----------|--------------------------------|--------------|----------------------------------|-----------------|-----------------------|----------------|---------------|--------|-------------|-------------------|-------------------|----------|
| | | | | | | | | 數量 (公 升) | 單 價 (元) | 金 額 | | | | |
| | 1 | 巡邏車 | 4 | 10206 | 1998 | | | 1,164 | 28.0 | 32,592 | 20,240 | 7,500 | 900 | AAF-5130 |
| | 1 | 巡邏車 | 4 | 10211 | 1998 | | | 1,164 | 28.0 | 32,592 | 20,240 | 7,500 | 900 | AFG-2193 |
| | 1 | 巡邏車 | 4 | 10307 | 2359 | | | 1,164 | 28.0 | 32,592 | 20,240 | 7,500 | 900 | AGL-7732 |
| | 1 | 巡邏車 | 4 | 10307 | 2359 | | | 1,164 | 28.0 | 32,592 | 20,240 | 7,500 | 900 | AGL-7750 |
| | 1 | 巡邏車 | 4 | 10307 | 2359 | | | 1,164 | 28.0 | 32,592 | 20,240 | 7,500 | 900 | AGL-7751 |
| | 1 | 巡邏車 | 4 | 10307 | 2359 | | | 1,164 | 28.0 | 32,592 | 20,240 | 7,500 | 900 | AGL-7752 |
| | 1 | 巡邏車 | 4 | 10407 | 2359 | | | 1,164 | 28.0 | 32,592 | 20,240 | 7,500 | 900 | ANA-1152 |
| | 1 | 巡邏車 | 4 | 10407 | 2359 | | | 1,164 | 28.0 | 32,592 | 20,240 | 7,500 | 900 | ANA-1156 |
| | 1 | 巡邏車 | 4 | 10407 | 2359 | | | 1,164 | 28.0 | 32,592 | 20,240 | 7,500 | 900 | ANA-1160 |
| | 1 | 巡邏車 | 4 | 10407 | 2359 | | | 1,164 | 28.0 | 32,592 | 20,240 | 7,500 | 900 | ANA-1162 |
| | 1 | 巡邏車 | 4 | 10407 | 2359 | | | 1,164 | 28.0 | 32,592 | 20,240 | 7,500 | 900 | ANA-1163 |
| | 1 | 巡邏車 | 4 | 10507 | 2359 | | | 1,164 | 28.0 | 32,592 | 20,240 | 7,500 | 900 | ANY-9103 |
| | 1 | 巡邏車 | 4 | 10507 | 2359 | | | 1,164 | 28.0 | 32,592 | 20,240 | 7,500 | 900 | ANY-9107 |
| | 1 | 巡邏車 | 4 | 10607 | 2359 | | | 1,164 | 28.0 | 32,592 | 16,843 | 7,500 | 900 | AKN-5729 |
| | 1 | 巡邏車 | 4 | 10810 | 2359 | | | 1,164 | 28.0 | 32,592 | 12,250 | 7,500 | 450 | BEJ-0980 |
| | 1 | 巡邏車 | 4 | 10906 | 2359 | | | 1,164 | 28.0 | 32,592 | 12,250 | 7,500 | 450 | BFV-3897 |
| | 1 | 巡邏車 | 4 | 10906 | 2359 | | | 1,164 | 28.0 | 32,592 | 12,250 | 7,500 | 450 | BFV-3901 |
| | 1 | 巡邏車 | 4 | 10906 | 2359 | | | 1,164 | 28.0 | 32,592 | 12,250 | 7,500 | 450 | BFV-3902 |

臺北市政府警察局信義分局

公務車輛明細表

中華民國111年度

單位：新臺幣元

| 業務計畫 及工作計 畫名稱 | 車 輛 數 | 車輛 種類 | 乘客 人數 (不 含 司 機) | 購置 年 月 | 汽缸總 排氣量 (立 方 公 分) | 牌照稅 (全 年) | 燃料使 用費 (全 年) | 油料費(全年) | | | 養 護 費 | 車輛 保 險 費 | 車輛 檢 驗 費 | 備註 |
|---------------------|-------------|----------|--------------------------------|--------------|----------------------------------|-----------------|-----------------------|----------------|---------------|--------|-------------|-------------------|-------------------|------------------------|
| | | | | | | | | 數量 (公 升) | 單 價 (元) | 金 額 | | | | |
| | 1 | 巡邏車 | 4 | 11007 | 1987 | | | 1,164 | 28.0 | 32,592 | 4,236 | 7,500 | 450 | BLA-1283 |
| | 1 | 巡邏車 | 4 | 11007 | 1987 | | | 1,164 | 28.0 | 32,592 | 4,236 | 7,500 | 450 | BLA-1335 |
| | 1 | 巡邏車 | 4 | 11007 | 1987 | | | 1,164 | 28.0 | 32,592 | 4,236 | 7,500 | 450 | BLA-1370 |
| | 1 | 巡邏車 | 4 | 11107 | 2378 | | | 1,164 | 28.0 | 32,592 | 4,236 | 7,500 | 450 | 3165-Q H (111年 度汰換) |
| | 1 | 巡邏車 | 4 | 11107 | 2378 | | | 1,164 | 28.0 | 32,592 | 4,236 | 7,500 | 450 | 3267-Q H (111年 度汰換) |
| | 1 | 偵防機車 | 1 | 10205 | 150 | | 600 | 180 | 28.0 | 5,040 | 1,426 | 1,540 | | ADQ-3020 |
| | 1 | 偵防機車 | 1 | 10205 | 150 | | 600 | 180 | 28.0 | 5,040 | 1,426 | 1,540 | | ADQ-3066 |
| | 1 | 偵防機車 | 1 | 10205 | 150 | | 600 | 180 | 28.0 | 5,040 | 1,426 | 1,540 | | ADQ-3067 |
| | 1 | 偵防機車 | 1 | 10205 | 150 | | 600 | 180 | 28.0 | 5,040 | 1,426 | 1,540 | | ADQ-3099 |
| | 1 | 偵防機車 | 1 | 10207 | 150 | | 600 | 180 | 28.0 | 5,040 | 1,426 | 1,540 | | ADQ-7632 |
| | 1 | 偵防機車 | 1 | 10207 | 150 | | 600 | 180 | 28.0 | 5,040 | 1,426 | 1,540 | | ADQ-7633 |
| | 1 | 偵防機車 | 1 | 10207 | 150 | | 600 | 180 | 28.0 | 5,040 | 1,426 | 1,540 | | ADQ-7635 |
| | 1 | 偵防機車 | 1 | 10207 | 150 | | 600 | 180 | 28.0 | 5,040 | 1,426 | 1,540 | | ADQ-7636 |
| | 1 | 偵防機車 | 1 | 10207 | 150 | | 600 | 180 | 28.0 | 5,040 | 1,426 | 1,540 | | ADQ-7637 |
| | 1 | 偵防機車 | 1 | 10207 | 150 | | 600 | 180 | 28.0 | 5,040 | 1,426 | 1,540 | | ADQ-7638 |
| | 1 | 偵防機車 | 1 | 10207 | 150 | | 600 | 180 | 28.0 | 5,040 | 1,426 | 1,540 | | ADQ-7639 |
| | 1 | 偵防機車 | 1 | 10207 | 150 | | 600 | 180 | 28.0 | 5,040 | 1,426 | 1,540 | | ADQ-7650 |
| | 1 | 偵防機車 | 1 | 10207 | 150 | | 600 | 180 | 28.0 | 5,040 | 1,426 | 1,540 | | ADQ-7651 |

臺北市政府警察局信義分局

公務車輛明細表

中華民國111年度

單位：新臺幣元

| 業務計畫 及工作計 畫名稱 | 車 輛 數 | 車 輛 種 類 | 乘 客 人 數 (不 含 司 機) | 購 置 年 月 | 汽 缸 總 排 氣 量 (立 方 公 分) | 牌 照 稅 (全 年) | 燃 料 使 用 費 (全 年) | 油料費(全年) | | | 養 護 費 | 車 輛 保 險 費 | 車 輛 檢 驗 費 | 備 註 |
|---------------------|-------------|------------------|--|------------------|--|-------------------------|-----------------------------------|--------------------|---------------|--------|-------------|-----------------------|-----------------------|-----------|
| | | | | | | | | 數 量 (公 升) | 單 價 (元) | 金 額 | | | | |
| | 1 | 偵防機車 | 1 | 10207 | 150 | | 600 | 180 | 28.0 | 5,040 | 1,426 | 1,540 | | ADQ -7767 |
| | 1 | 偵防機車 | 1 | 10207 | 150 | | 600 | 180 | 28.0 | 5,040 | 1,426 | 1,540 | | ADQ -7768 |
| | 1 | 偵防機車 | 1 | 10207 | 150 | | 600 | 180 | 28.0 | 5,040 | 1,426 | 1,540 | | ADQ -7769 |
| | 1 | 偵防機車 | 1 | 10207 | 150 | | 600 | 180 | 28.0 | 5,040 | 1,426 | 1,540 | | ADQ -7770 |
| | 1 | 偵防機車 | 1 | 10207 | 150 | | 600 | 180 | 28.0 | 5,040 | 1,426 | 1,540 | | ADQ -7771 |
| | 1 | 偵防機車 | 1 | 10207 | 150 | | 600 | 180 | 28.0 | 5,040 | 1,426 | 1,540 | | ADQ -7772 |
| | 1 | 偵防機車 | 1 | 10207 | 150 | | 600 | 180 | 28.0 | 5,040 | 1,426 | 1,540 | | ADQ -7780 |
| | 1 | 偵防機車 | 1 | 10207 | 150 | | 600 | 180 | 28.0 | 5,040 | 1,426 | 1,540 | | ADQ -7781 |
| | 1 | 偵防機車 | 1 | 10207 | 150 | | 600 | 180 | 28.0 | 5,040 | 1,426 | 1,540 | | ADQ -7783 |
| | 1 | 偵防機車 | 1 | 10207 | 150 | | 600 | 180 | 28.0 | 5,040 | 1,426 | 1,540 | | ADQ -7785 |
| | 1 | 偵防機車 | 1 | 10207 | 150 | | 600 | 180 | 28.0 | 5,040 | 1,426 | 1,540 | | ADQ -7901 |
| | 1 | 偵防機車 | 1 | 10207 | 150 | | 600 | 180 | 28.0 | 5,040 | 1,426 | 1,540 | | ADQ -8012 |
| | 1 | 偵防機車 | 1 | 10207 | 150 | | 600 | 180 | 28.0 | 5,040 | 1,426 | 1,540 | | ADQ -8080 |
| | 1 | 偵防機車 | 1 | 10207 | 150 | | 600 | 180 | 28.0 | 5,040 | 1,426 | 1,540 | | ADQ -8082 |
| | 1 | 偵防機車 | 1 | 10207 | 150 | | 600 | 180 | 28.0 | 5,040 | 1,426 | 1,540 | | ADQ -8083 |
| | 1 | 偵防機車 | 1 | 10207 | 150 | | 600 | 180 | 28.0 | 5,040 | 1,426 | 1,540 | | ADQ -8086 |
| | 1 | 偵防機車 | 1 | 10207 | 150 | | 600 | 180 | 28.0 | 5,040 | 1,426 | 1,540 | | ADQ -8090 |
| | 1 | 偵防機車 | 1 | 10207 | 150 | | 600 | 180 | 28.0 | 5,040 | 1,426 | 1,540 | | ADQ -8092 |

臺北市政府警察局信義分局

公務車輛明細表

中華民國111年度

單位：新臺幣元

| 業務計畫 及工作計 畫名稱 | 車輛 數 | 車輛 種類 | 乘客 人數 (不含 司機) | 購置 年月 | 汽缸總 排氣量 (立方 公分) | 牌照稅 (全年) | 燃料使 用費 (全年) | 油料費(全年) | | | 養 護 費 | 車輛 保 險 費 | 車輛 檢 驗 費 | 備註 |
|---------------------|---------|----------|------------------------|----------|--------------------------|-------------|-------------------|------------|-----------|-------|-------------|-------------------|-------------------|-----------|
| | | | | | | | | 數量 (公升) | 單價 (元) | 金額 | | | | |
| | 1 | 偵防機車 | 1 | 10207 | 150 | | 600 | 180 | 28.0 | 5,040 | 1,426 | 1,540 | | ADQ -8095 |
| | 1 | 偵防機車 | 1 | 10207 | 150 | | 600 | 180 | 28.0 | 5,040 | 1,426 | 1,540 | | ADQ -8096 |
| | 1 | 偵防機車 | 1 | 10207 | 150 | | 600 | 180 | 28.0 | 5,040 | 1,426 | 1,540 | | ADQ -8098 |
| | 1 | 偵防機車 | 1 | 10507 | 149 | | 600 | 180 | 28.0 | 5,040 | 1,426 | 1,540 | | MGN -7358 |
| | 1 | 偵防機車 | 1 | 10507 | 149 | | 600 | 180 | 28.0 | 5,040 | 1,426 | 1,540 | | MGN -7359 |
| | 1 | 偵防機車 | 1 | 10609 | 149 | | 600 | 180 | 28.0 | 5,040 | 1,426 | 1,540 | | MJU -5508 |
| | 1 | 偵防機車 | 1 | 10609 | 149 | | 600 | 180 | 28.0 | 5,040 | 1,426 | 1,540 | | MJU -5509 |
| | 1 | 偵防機車 | 1 | 10609 | 149 | | 600 | 180 | 28.0 | 5,040 | 1,426 | 1,540 | | MJU -5510 |
| | 1 | 偵防機車 | 1 | 10609 | 149 | | 600 | 180 | 28.0 | 5,040 | 1,426 | 1,540 | | MJU -5511 |
| | 1 | 巡邏機車 | 1 | 10205 | 150 | | | 180 | 28.0 | 5,040 | 2,024 | 1,540 | | ADQ -3622 |
| | 1 | 巡邏機車 | 1 | 10205 | 150 | | | 180 | 28.0 | 5,040 | 2,024 | 1,540 | | ADQ -3623 |
| | 1 | 巡邏機車 | 1 | 10205 | 150 | | | 180 | 28.0 | 5,040 | 2,024 | 1,540 | | ADQ -3625 |
| | 1 | 巡邏機車 | 1 | 10205 | 150 | | | 180 | 28.0 | 5,040 | 2,024 | 1,540 | | ADQ -3627 |
| | 1 | 巡邏機車 | 1 | 10205 | 150 | | | 180 | 28.0 | 5,040 | 2,024 | 1,540 | | ADQ -3631 |
| | 1 | 巡邏機車 | 1 | 10205 | 150 | | | 180 | 28.0 | 5,040 | 2,024 | 1,540 | | ADQ -3632 |
| | 1 | 巡邏機車 | 1 | 10205 | 150 | | | 180 | 28.0 | 5,040 | 2,024 | 1,540 | | ADQ -3651 |
| | 1 | 巡邏機車 | 1 | 10205 | 150 | | | 180 | 28.0 | 5,040 | 2,024 | 1,540 | | ADQ -3653 |
| | 1 | 巡邏機車 | 1 | 10205 | 150 | | | 180 | 28.0 | 5,040 | 2,024 | 1,540 | | ADQ -3655 |

臺北市政府警察局信義分局

公務車輛明細表

中華民國111年度

單位：新臺幣元

| 業務計畫 及工作計 畫名稱 | 車 輛 數 | 車輛 種類 | 乘客 人數 (不 含 司 機) | 購 置 年 月 | 汽 缸 總 排 氣 量 (立 方 公 分) | 牌 照 稅 (全 年) | 燃 料 使 用 費 (全 年) | 油料費(全年) | | | 養 護 費 | 車 輛 保 險 費 | 車 輛 檢 驗 費 | 備 註 |
|---------------------|-------------|----------|--------------------------------|------------------|--|-------------------------|-----------------------------------|--------------------|---------------|--------|-------------|-----------------------|-----------------------|-----------|
| | | | | | | | | 數 量 (公 升) | 單 價 (元) | 金 額 | | | | |
| | 1 | 巡邏機車 | 1 | 10205 | 150 | | | 180 | 28.0 | 5,040 | 2,024 | 1,540 | | ADQ -3656 |
| | 1 | 巡邏機車 | 1 | 10205 | 150 | | | 180 | 28.0 | 5,040 | 2,024 | 1,540 | | ADQ -3657 |
| | 1 | 巡邏機車 | 1 | 10205 | 150 | | | 180 | 28.0 | 5,040 | 2,024 | 1,540 | | ADQ -3658 |
| | 1 | 巡邏機車 | 1 | 10205 | 150 | | | 180 | 28.0 | 5,040 | 2,024 | 1,540 | | ADQ -3659 |
| | 1 | 巡邏機車 | 1 | 10205 | 150 | | | 180 | 28.0 | 5,040 | 2,024 | 1,540 | | ADQ -3660 |
| | 1 | 巡邏機車 | 1 | 10205 | 150 | | | 180 | 28.0 | 5,040 | 2,024 | 1,540 | | ADQ -3662 |
| | 1 | 巡邏機車 | 1 | 10205 | 150 | | | 180 | 28.0 | 5,040 | 2,024 | 1,540 | | ADQ -3663 |
| | 1 | 巡邏機車 | 1 | 10207 | 149 | | | 180 | 28.0 | 5,040 | 2,024 | 1,540 | | ADR -0016 |
| | 1 | 巡邏機車 | 1 | 10207 | 149 | | | 180 | 28.0 | 5,040 | 2,024 | 1,540 | | ADR -0017 |
| | 1 | 巡邏機車 | 1 | 10207 | 149 | | | 180 | 28.0 | 5,040 | 2,024 | 1,540 | | ADR -0018 |
| | 1 | 巡邏機車 | 1 | 10207 | 149 | | | 180 | 28.0 | 5,040 | 2,024 | 1,540 | | ADR -0019 |
| | 1 | 巡邏機車 | 1 | 10207 | 149 | | | 180 | 28.0 | 5,040 | 2,024 | 1,540 | | ADR -0020 |
| | 1 | 巡邏機車 | 1 | 10207 | 149 | | | 180 | 28.0 | 5,040 | 2,024 | 1,540 | | ADR -0021 |
| | 1 | 巡邏機車 | 1 | 10207 | 149 | | | 180 | 28.0 | 5,040 | 2,024 | 1,540 | | ADR -0022 |
| | 1 | 巡邏機車 | 1 | 10207 | 149 | | | 180 | 28.0 | 5,040 | 2,024 | 1,540 | | ADR -0023 |
| | 1 | 巡邏機車 | 1 | 10207 | 149 | | | 180 | 28.0 | 5,040 | 2,024 | 1,540 | | ADR -0025 |
| | 1 | 巡邏機車 | 1 | 10207 | 149 | | | 180 | 28.0 | 5,040 | 2,024 | 1,540 | | ADR -0026 |
| | 1 | 巡邏機車 | 1 | 10207 | 149 | | | 180 | 28.0 | 5,040 | 2,024 | 1,540 | | ADR -0027 |

臺北市政府警察局信義分局

公務車輛明細表

中華民國111年度

單位：新臺幣元

| 業務計畫 及工作計 畫名稱 | 車 輛 數 | 車輛 種類 | 乘客 人數 (不 含 司 機) | 購 置 年 月 | 汽 缸 總 排 氣 量 (立 方 公 分) | 牌 照 稅 (全 年) | 燃 料 使 用 費 (全 年) | 油料費(全年) | | | 養 護 費 | 車 輛 保 險 費 | 車 輛 檢 驗 費 | 備 註 |
|---------------------|-------------|----------|--------------------------------|------------------|--|-------------------------|-----------------------------------|--------------------|---------------|--------|-------------|-----------------------|-----------------------|-----------|
| | | | | | | | | 數 量 (公 升) | 單 價 (元) | 金 額 | | | | |
| | 1 | 巡邏機車 | 1 | 10207 | 149 | | | 180 | 28.0 | 5,040 | 2,024 | 1,540 | | ADR -0028 |
| | 1 | 巡邏機車 | 1 | 10207 | 149 | | | 180 | 28.0 | 5,040 | 2,024 | 1,540 | | ADR -0029 |
| | 1 | 巡邏機車 | 1 | 10207 | 149 | | | 180 | 28.0 | 5,040 | 2,024 | 1,540 | | ADR -0030 |
| | 1 | 巡邏機車 | 1 | 10207 | 149 | | | 180 | 28.0 | 5,040 | 2,024 | 1,540 | | ADR -0032 |
| | 1 | 巡邏機車 | 1 | 10207 | 149 | | | 180 | 28.0 | 5,040 | 2,024 | 1,540 | | ADR -0033 |
| | 1 | 巡邏機車 | 1 | 10207 | 149 | | | 180 | 28.0 | 5,040 | 2,024 | 1,540 | | ADR -0035 |
| | 1 | 巡邏機車 | 1 | 10207 | 149 | | | 180 | 28.0 | 5,040 | 2,024 | 1,540 | | ADR -0036 |
| | 1 | 巡邏機車 | 1 | 10207 | 149 | | | 180 | 28.0 | 5,040 | 2,024 | 1,540 | | ADR -0037 |
| | 1 | 巡邏機車 | 1 | 10207 | 149 | | | 180 | 28.0 | 5,040 | 2,024 | 1,540 | | ADR -0038 |
| | 1 | 巡邏機車 | 1 | 10207 | 149 | | | 180 | 28.0 | 5,040 | 2,024 | 1,540 | | ADR -0039 |
| | 1 | 巡邏機車 | 1 | 10207 | 149 | | | 180 | 28.0 | 5,040 | 2,024 | 1,540 | | ADR -0050 |
| | 1 | 巡邏機車 | 1 | 10207 | 149 | | | 180 | 28.0 | 5,040 | 2,024 | 1,540 | | ADR -0051 |
| | 1 | 巡邏機車 | 1 | 10207 | 149 | | | 180 | 28.0 | 5,040 | 2,024 | 1,540 | | ADR -0052 |
| | 1 | 巡邏機車 | 1 | 10207 | 149 | | | 180 | 28.0 | 5,040 | 2,024 | 1,540 | | ADR -0053 |
| | 1 | 巡邏機車 | 1 | 10207 | 149 | | | 180 | 28.0 | 5,040 | 2,024 | 1,540 | | ADR -0056 |
| | 1 | 巡邏機車 | 1 | 10207 | 149 | | | 180 | 28.0 | 5,040 | 2,024 | 1,540 | | ADR -0058 |
| | 1 | 巡邏機車 | 1 | 10207 | 149 | | | 180 | 28.0 | 5,040 | 2,024 | 1,540 | | ADR -0059 |
| | 1 | 巡邏機車 | 1 | 10207 | 149 | | | 180 | 28.0 | 5,040 | 2,024 | 1,540 | | ADR -0060 |

臺北市政府警察局信義分局

公務車輛明細表

中華民國111年度

單位：新臺幣元

| 業務計畫 及工作計 畫名稱 | 車 輛 數 | 車輛 種類 | 乘客 人數 (不 含 司 機) | 購 置 年 月 | 汽 缸 總 排 氣 量 (立 方 公 分) | 牌 照 稅 (全 年) | 燃 料 使 用 費 (全 年) | 油料費(全年) | | | 養 護 費 | 車 輛 保 險 費 | 車 輛 檢 驗 費 | 備 註 |
|---------------------|-------------|----------|--------------------------------|------------------|--|-------------------------|-----------------------------------|--------------------|---------------|--------|-------------|-----------------------|-----------------------|-----------|
| | | | | | | | | 數 量 (公 升) | 單 價 (元) | 金 額 | | | | |
| | 1 | 巡邏機車 | 1 | 10207 | 149 | | | 180 | 28.0 | 5,040 | 2,024 | 1,540 | | ADR -0061 |
| | 1 | 巡邏機車 | 1 | 10207 | 149 | | | 180 | 28.0 | 5,040 | 2,024 | 1,540 | | ADR -0062 |
| | 1 | 巡邏機車 | 1 | 10207 | 149 | | | 180 | 28.0 | 5,040 | 2,024 | 1,540 | | ADR -0063 |
| | 1 | 巡邏機車 | 1 | 10207 | 149 | | | 180 | 28.0 | 5,040 | 2,024 | 1,540 | | ADR -0065 |
| | 1 | 巡邏機車 | 1 | 10207 | 149 | | | 180 | 28.0 | 5,040 | 2,024 | 1,540 | | ADR -0066 |
| | 1 | 巡邏機車 | 1 | 10207 | 149 | | | 180 | 28.0 | 5,040 | 2,024 | 1,540 | | ADR -0068 |
| | 1 | 巡邏機車 | 1 | 10207 | 149 | | | 180 | 28.0 | 5,040 | 2,024 | 1,540 | | ADR -0069 |
| | 1 | 巡邏機車 | 1 | 10207 | 149 | | | 180 | 28.0 | 5,040 | 2,024 | 1,540 | | ADR -0071 |
| | 1 | 巡邏機車 | 1 | 10207 | 149 | | | 180 | 28.0 | 5,040 | 2,024 | 1,540 | | ADR -0075 |
| | 1 | 巡邏機車 | 1 | 10207 | 149 | | | 180 | 28.0 | 5,040 | 2,024 | 1,540 | | ADR -0076 |
| | 1 | 巡邏機車 | 1 | 10207 | 149 | | | 180 | 28.0 | 5,040 | 2,024 | 1,540 | | ADR -0078 |
| | 1 | 巡邏機車 | 1 | 10207 | 149 | | | 180 | 28.0 | 5,040 | 2,024 | 1,540 | | ADR -0079 |
| | 1 | 巡邏機車 | 1 | 10207 | 149 | | | 180 | 28.0 | 5,040 | 2,024 | 1,540 | | ADR -0080 |
| | 1 | 巡邏機車 | 1 | 10207 | 149 | | | 180 | 28.0 | 5,040 | 2,024 | 1,540 | | ADR -0082 |
| | 1 | 巡邏機車 | 1 | 10207 | 149 | | | 180 | 28.0 | 5,040 | 2,024 | 1,540 | | ADR -0087 |
| | 1 | 巡邏機車 | 1 | 10207 | 149 | | | 180 | 28.0 | 5,040 | 2,024 | 1,540 | | ADR -0089 |
| | 1 | 巡邏機車 | 1 | 10207 | 149 | | | 180 | 28.0 | 5,040 | 2,024 | 1,540 | | ADR -0091 |
| | 1 | 巡邏機車 | 1 | 10207 | 149 | | | 180 | 28.0 | 5,040 | 2,024 | 1,540 | | ADR -0092 |

臺北市政府警察局信義分局

公務車輛明細表

中華民國111年度

單位：新臺幣元

| 業務計畫 及工作計 畫名稱 | 車 輛 數 | 車輛 種類 | 乘客 人數 (不 含 司 機) | 購 置 年 月 | 汽 缸 總 排 氣 量 (立 方 公 分) | 牌 照 稅 (全 年) | 燃 料 使 用 費 (全 年) | 油料費(全年) | | | 養 護 費 | 車 輛 保 險 費 | 車 輛 檢 驗 費 | 備 註 |
|---------------------|-------------|----------|--------------------------------|------------------|--|-------------------------|-----------------------------------|--------------------|---------------|--------|-------------|-----------------------|-----------------------|-----------|
| | | | | | | | | 數 量 (公 升) | 單 價 (元) | 金 額 | | | | |
| | 1 | 巡邏機車 | 1 | 10207 | 149 | | | 180 | 28.0 | 5,040 | 2,024 | 1,540 | | ADR -0098 |
| | 1 | 巡邏機車 | 1 | 10207 | 149 | | | 180 | 28.0 | 5,040 | 2,024 | 1,540 | | ADR -0099 |
| | 1 | 巡邏機車 | 1 | 10207 | 149 | | | 180 | 28.0 | 5,040 | 2,024 | 1,540 | | ADR -0100 |
| | 1 | 巡邏機車 | 1 | 10207 | 149 | | | 180 | 28.0 | 5,040 | 2,024 | 1,540 | | ADR -0101 |
| | 1 | 巡邏機車 | 1 | 10207 | 149 | | | 180 | 28.0 | 5,040 | 2,024 | 1,540 | | ADR -0102 |
| | 1 | 巡邏機車 | 1 | 10207 | 149 | | | 180 | 28.0 | 5,040 | 2,024 | 1,540 | | ADR -0103 |
| | 1 | 巡邏機車 | 1 | 10207 | 149 | | | 180 | 28.0 | 5,040 | 2,024 | 1,540 | | ADR -0105 |
| | 1 | 巡邏機車 | 1 | 10207 | 149 | | | 180 | 28.0 | 5,040 | 2,024 | 1,540 | | ADR -0106 |
| | 1 | 巡邏機車 | 1 | 10209 | 149 | | | 180 | 28.0 | 5,040 | 2,024 | 1,540 | | AEP-2867 |
| | 1 | 巡邏機車 | 1 | 10209 | 149 | | | 180 | 28.0 | 5,040 | 2,024 | 1,540 | | AEP-2869 |
| | 1 | 巡邏機車 | 1 | 10209 | 149 | | | 180 | 28.0 | 5,040 | 2,024 | 1,540 | | AEP-2871 |
| | 1 | 巡邏機車 | 1 | 10209 | 149 | | | 180 | 28.0 | 5,040 | 2,024 | 1,540 | | AEP-2872 |
| | 1 | 巡邏機車 | 1 | 10209 | 149 | | | 180 | 28.0 | 5,040 | 2,024 | 1,540 | | AEP-2873 |
| | 1 | 巡邏機車 | 1 | 10209 | 149 | | | 180 | 28.0 | 5,040 | 2,024 | 1,540 | | AEP-2875 |
| | 1 | 巡邏機車 | 1 | 10209 | 149 | | | 180 | 28.0 | 5,040 | 2,024 | 1,540 | | AEP-2876 |
| | 1 | 巡邏機車 | 1 | 10209 | 149 | | | 180 | 28.0 | 5,040 | 2,024 | 1,540 | | AEP-2877 |
| | 1 | 巡邏機車 | 1 | 10507 | 149 | | | 180 | 28.0 | 5,040 | 2,024 | 1,540 | | MGN -7160 |
| | 1 | 巡邏機車 | 1 | 10507 | 149 | | | 180 | 28.0 | 5,040 | 2,024 | 1,540 | | MGN -7161 |

臺北市政府警察局信義分局

公務車輛明細表

中華民國111年度

單位：新臺幣元

| 業務計畫 及工作計 畫名稱 | 車 輛 數 | 車輛 種類 | 乘客 人數 (不 含 司 機) | 購 置 年 月 | 汽 缸 總 排 氣 量 (立 方 公 分) | 牌 照 稅 (全 年) | 燃 料 使 用 費 (全 年) | 油料費(全年) | | | 養 護 費 | 車 輛 保 險 費 | 車 輛 檢 驗 費 | 備 註 |
|---------------------|-------------|----------|--------------------------------|------------------|--|-------------------------|-----------------------------------|--------------------|---------------|--------|-------------|-----------------------|-----------------------|------------|
| | | | | | | | | 數 量 (公 升) | 單 價 (元) | 金 額 | | | | |
| | 1 | 巡邏機車 | 1 | 10507 | 149 | | | 180 | 28.0 | 5,040 | 2,024 | 1,540 | | M GN -7162 |
| | 1 | 巡邏機車 | 1 | 10507 | 149 | | | 180 | 28.0 | 5,040 | 2,024 | 1,540 | | M GN -7163 |
| | 1 | 巡邏機車 | 1 | 10507 | 149 | | | 180 | 28.0 | 5,040 | 2,024 | 1,540 | | M GN -7165 |
| | 1 | 巡邏機車 | 1 | 10507 | 149 | | | 180 | 28.0 | 5,040 | 2,024 | 1,540 | | M GN -7166 |
| | 1 | 巡邏機車 | 1 | 10507 | 149 | | | 180 | 28.0 | 5,040 | 2,024 | 1,540 | | M GN -7167 |
| | 1 | 巡邏機車 | 1 | 10507 | 149 | | | 180 | 28.0 | 5,040 | 2,024 | 1,540 | | M GN -7169 |
| | 1 | 巡邏機車 | 1 | 10507 | 149 | | | 180 | 28.0 | 5,040 | 2,024 | 1,540 | | M GN -7170 |
| | 1 | 巡邏機車 | 1 | 10507 | 149 | | | 180 | 28.0 | 5,040 | 2,024 | 1,540 | | M GN -7171 |
| | 1 | 巡邏機車 | 1 | 10609 | 149 | | | 180 | 28.0 | 5,040 | 2,024 | 1,540 | | M JU -5891 |
| | 1 | 巡邏機車 | 1 | 10609 | 149 | | | 180 | 28.0 | 5,040 | 2,024 | 1,540 | | M JU -5892 |
| | 1 | 巡邏機車 | 1 | 10609 | 149 | | | 180 | 28.0 | 5,040 | 2,024 | 1,540 | | M JU -5893 |
| | 1 | 巡邏機車 | 1 | 10609 | 149 | | | 180 | 28.0 | 5,040 | 2,024 | 1,540 | | M JU -5895 |
| | 1 | 巡邏機車 | 1 | 10609 | 149 | | | 180 | 28.0 | 5,040 | 2,024 | 1,540 | | M JU -5896 |
| | 1 | 巡邏機車 | 1 | 10609 | 149 | | | 180 | 28.0 | 5,040 | 2,024 | 1,540 | | M JU -5897 |
| | 1 | 巡邏機車 | 1 | 10609 | 149 | | | 180 | 28.0 | 5,040 | 2,024 | 1,540 | | M JU -5898 |
| | 1 | 巡邏機車 | 1 | 10609 | 149 | | | 180 | 28.0 | 5,040 | 2,024 | 1,540 | | M JU -5900 |
| | 1 | 巡邏機車 | 1 | 10609 | 149 | | | 180 | 28.0 | 5,040 | 2,024 | 1,540 | | M JU -5901 |
| | 1 | 巡邏機車 | 1 | 10609 | 149 | | | 180 | 28.0 | 5,040 | 2,024 | 1,540 | | M JU -5902 |

臺北市政府警察局信義分局

公務車輛明細表

中華民國111年度

單位：新臺幣元

| 業務計畫 及工作計 畫名稱 | 車 輛 數 | 車 輛 種 類 | 乘 客 人 數 (不 含 司 機) | 購 置 年 月 | 汽 缸 總 排 氣 量 (立 方 公 分) | 牌 照 稅 (全 年) | 燃 料 使 用 費 (全 年) | 油料費(全年) | | | 養 護 費 | 車 輛 保 險 費 | 車 輛 檢 驗 費 | 備 註 |
|---------------------|-------------|------------------|--|------------------|--|-------------------------|-----------------------------------|--------------------|---------------|--------|-------------|-----------------------|-----------------------|------------|
| | | | | | | | | 數 量 (公 升) | 單 價 (元) | 金 額 | | | | |
| | 1 | 巡邏機車 | 1 | 10609 | 149 | | | 180 | 28.0 | 5,040 | 2,024 | 1,540 | | M JU -5903 |
| | 1 | 巡邏機車 | 1 | 10609 | 149 | | | 180 | 28.0 | 5,040 | 2,024 | 1,540 | | M JU -5905 |
| | 1 | 巡邏機車 | 1 | 10609 | 149 | | | 180 | 28.0 | 5,040 | 2,024 | 1,540 | | M JU -5906 |
| | 1 | 巡邏機車 | 1 | 10609 | 149 | | | 180 | 28.0 | 5,040 | 2,024 | 1,540 | | M JU -5907 |
| | 1 | 巡邏機車 | 1 | 10609 | 149 | | | 180 | 28.0 | 5,040 | 2,024 | 1,540 | | M JU -5908 |
| | 1 | 巡邏機車 | 1 | 10609 | 149 | | | 180 | 28.0 | 5,040 | 2,024 | 1,540 | | M JU -5910 |
| | 1 | 巡邏機車 | 1 | 10609 | 149 | | | 180 | 28.0 | 5,040 | 2,024 | 1,540 | | M JU -5911 |
| | 1 | 巡邏機車 | 1 | 10609 | 149 | | | 180 | 28.0 | 5,040 | 2,024 | 1,540 | | M JU -5912 |
| | 1 | 巡邏機車 | 1 | 10708 | 149 | | | 180 | 28.0 | 5,040 | 2,024 | 1,540 | | M TP-0279 |
| | 1 | 巡邏機車 | 1 | 10708 | 149 | | | 180 | 28.0 | 5,040 | 2,024 | 1,540 | | M TP-0281 |
| | 1 | 巡邏機車 | 1 | 10708 | 149 | | | 180 | 28.0 | 5,040 | 2,024 | 1,540 | | M TP-0282 |
| | 1 | 巡邏機車 | 1 | 10708 | 149 | | | 180 | 28.0 | 5,040 | 2,024 | 1,540 | | M TP-0283 |
| | 1 | 巡邏機車 | 1 | 10708 | 149 | | | 180 | 28.0 | 5,040 | 2,024 | 1,540 | | M TP-0287 |
| | 1 | 巡邏機車 | 1 | 10708 | 149 | | | 180 | 28.0 | 5,040 | 2,024 | 1,540 | | M TP-0290 |
| | 1 | 巡邏機車 | 1 | 10708 | 149 | | | 180 | 28.0 | 5,040 | 2,024 | 1,540 | | M TP-0291 |
| | 1 | 巡邏機車 | 1 | 10708 | 149 | | | 180 | 28.0 | 5,040 | 2,024 | 1,540 | | M TP-0293 |
| | 1 | 巡邏機車 | 1 | 10708 | 149 | | | 180 | 28.0 | 5,040 | 2,024 | 1,540 | | M TP-0295 |
| | 1 | 巡邏機車 | 1 | 10708 | 149 | | | 180 | 28.0 | 5,040 | 2,024 | 1,540 | | M TP-0296 |

臺北市政府警察局信義分局

公務車輛明細表

中華民國111年度

單位：新臺幣元

| 業務計畫 及工作計 畫名稱 | 車 輛 數 | 車輛 種類 | 乘客 人數 (不 含 司 機) | 購 置 年 月 | 汽 缸 總 排 氣 量 (立 方 公 分) | 牌 照 稅 (全 年) | 燃 料 使 用 費 (全 年) | 油料費(全年) | | | 養 護 費 | 車 輛 保 險 費 | 車 輛 檢 驗 費 | 備 註 |
|---------------------|-------------|----------|--------------------------------|------------------|--|-------------------------|-----------------------------------|--------------------|---------------|--------|-------------|-----------------------|-----------------------|------------------|
| | | | | | | | | 數 量 (公 升) | 單 價 (元) | 金 額 | | | | |
| | 1 | 巡邏機車 | 1 | 10708 | 149 | | | 180 | 28.0 | 5,040 | 2,024 | 1,540 | | M TP-0297 |
| | 1 | 巡邏機車 | 1 | 10708 | 149 | | | 180 | 28.0 | 5,040 | 2,024 | 1,540 | | M TP-0298 |
| | 1 | 巡邏機車 | 1 | 10708 | 149 | | | 180 | 28.0 | 5,040 | 2,024 | 1,540 | | M TP-0299 |
| | 1 | 巡邏機車 | 1 | 10708 | 149 | | | 180 | 28.0 | 5,040 | 2,024 | 1,540 | | M TP-0300 |
| | 1 | 巡邏機車 | 1 | 10708 | 149 | | | 180 | 28.0 | 5,040 | 2,024 | 1,540 | | M TP-0301 |
| | 1 | 巡邏機車 | 1 | 10708 | 149 | | | 180 | 28.0 | 5,040 | 2,024 | 1,540 | | M TP-0302 |
| | 1 | 巡邏機車 | 1 | 10708 | 149 | | | 180 | 28.0 | 5,040 | 2,024 | 1,540 | | M TP-0303 |
| | 1 | 巡邏機車 | 1 | 10708 | 149 | | | 180 | 28.0 | 5,040 | 2,024 | 1,540 | | M TP-0306 |
| | 1 | 巡邏機車 | 1 | 10708 | 149 | | | 180 | 28.0 | 5,040 | 2,024 | 1,540 | | M TP-0307 |
| | 1 | 巡邏機車 | 1 | 10708 | 149 | | | 180 | 28.0 | 5,040 | 2,024 | 1,540 | | M TP-0308 |
| | 1 | 巡邏機車 | 1 | 10708 | 149 | | | 180 | 28.0 | 5,040 | 2,024 | 1,540 | | M TP-0309 |
| | 1 | 巡邏機車 | 1 | 10708 | 149 | | | 180 | 28.0 | 5,040 | 2,024 | 1,540 | | M TP-0310 |
| | 1 | 巡邏機車 | 1 | 10708 | 149 | | | 180 | 28.0 | 5,040 | 2,024 | 1,540 | | M TP-0312 |
| | 1 | 巡邏機車 | 1 | 10708 | 149 | | | 180 | 28.0 | 5,040 | 2,024 | 1,540 | | M TP-0313 |
| | 1 | 巡邏機車 | 1 | 10807 | 逾5馬力 (hp) | | | | | | 2,024 | 1,540 | | EM W -2897(電動機車) |
| | 1 | 巡邏機車 | 1 | 10807 | 逾5馬力 (hp) | | | | | | 2,024 | 1,540 | | EM W -2898(電動機車) |
| | 1 | 巡邏機車 | 1 | 10807 | 逾5馬力 (hp) | | | | | | 2,024 | 1,540 | | EM W -2900(電動機車) |
| | 1 | 巡邏機車 | 1 | 10807 | 逾5馬力 (hp) | | | | | | 2,024 | 1,540 | | EM W -2901(電動機車) |

臺北市政府警察局信義分局

公務車輛明細表

中華民國111年度

單位：新臺幣元

| 業務計畫 及工作計 畫名稱 | 車輛 數 | 車輛 種類 | 乘客 人數 (不含 司機) | 購置 年月 | 汽缸總 排氣量 (立方 公分) | 牌照稅 (全年) | 燃料使 用費 (全年) | 油料費(全年) | | | 養 護 費 | 車輛 保 險 費 | 車輛 檢 驗 費 | 備註 |
|---------------------|---------|----------|------------------------|----------|--------------------------|-------------|-------------------|------------|-----------|----|-------------|-------------------|-------------------|------------------|
| | | | | | | | | 數量 (公升) | 單價 (元) | 金額 | | | | |
| | 1 | 巡邏機車 | 1 | 10807 | 逾5馬力 (hp) | | | | | | 2,024 | 1,540 | | EM W -2902(電動機車) |
| | 1 | 巡邏機車 | 1 | 10807 | 逾5馬力 (hp) | | | | | | 2,024 | 1,540 | | EM W -2903(電動機車) |
| | 1 | 巡邏機車 | 1 | 10807 | 逾5馬力 (hp) | | | | | | 2,024 | 1,540 | | EM W -2905(電動機車) |
| | 1 | 巡邏機車 | 1 | 10807 | 逾5馬力 (hp) | | | | | | 2,024 | 1,540 | | EM W -2906(電動機車) |
| | 1 | 巡邏機車 | 1 | 10807 | 逾5馬力 (hp) | | | | | | 2,024 | 1,540 | | EM W -2907(電動機車) |
| | 1 | 巡邏機車 | 1 | 10807 | 逾5馬力 (hp) | | | | | | 2,024 | 1,540 | | EM W -2908(電動機車) |
| | 1 | 巡邏機車 | 1 | 10807 | 逾5馬力 (hp) | | | | | | 2,024 | 1,540 | | EM W -2909(電動機車) |
| | 1 | 巡邏機車 | 1 | 10807 | 逾5馬力 (hp) | | | | | | 2,024 | 1,540 | | EM W -2910(電動機車) |
| | 1 | 巡邏機車 | 1 | 10807 | 逾5馬力 (hp) | | | | | | 2,024 | 1,540 | | EM W -2911(電動機車) |
| | 1 | 巡邏機車 | 1 | 10807 | 逾5馬力 (hp) | | | | | | 2,024 | 1,540 | | EM W -2912(電動機車) |
| | 1 | 巡邏機車 | 1 | 10807 | 逾5馬力 (hp) | | | | | | 2,024 | 1,540 | | EM W -2913(電動機車) |
| | 1 | 巡邏機車 | 1 | 10807 | 逾5馬力 (hp) | | | | | | 2,024 | 1,540 | | EM W -2915(電動機車) |
| | 1 | 巡邏機車 | 1 | 10807 | 逾5馬力 (hp) | | | | | | 2,024 | 1,540 | | EM W -2916(電動機車) |
| | 1 | 巡邏機車 | 1 | 10807 | 逾5馬力 (hp) | | | | | | 2,024 | 1,540 | | EM W -2917(電動機車) |
| | 1 | 巡邏機車 | 1 | 10807 | 逾5馬力 (hp) | | | | | | 2,024 | 1,540 | | EM W -2918(電動機車) |
| | 1 | 巡邏機車 | 1 | 10807 | 逾5馬力 (hp) | | | | | | 2,024 | 1,540 | | EM W -2919(電動機車) |
| | 1 | 巡邏機車 | 1 | 10807 | 逾5馬力 (hp) | | | | | | 2,024 | 1,540 | | EM W -2920(電動機車) |
| | 1 | 巡邏機車 | 1 | 10807 | 逾5馬力 (hp) | | | | | | 2,024 | 1,540 | | EM W -2921(電動機車) |

臺北市政府警察局信義分局

公務車輛明細表

中華民國111年度

單位：新臺幣元

| 業務計畫 及工作計 畫名稱 | 車輛 數 | 車輛 種類 | 乘客 人數 (不含 司機) | 購置 年月 | 汽缸總 排氣量 (立方 公分) | 牌照稅 (全年) | 燃料使 用費 (全年) | 油料費(全年) | | | 養 護 費 | 車輛 保 險 費 | 車輛 檢 驗 費 | 備註 |
|---------------------|---------|----------|------------------------|----------|--------------------------|-------------|-------------------|------------|-----------|----|-------------|-------------------|-------------------|----------------------|
| | | | | | | | | 數量 (公升) | 單價 (元) | 金額 | | | | |
| | 1 | 巡邏機車 | 1 | 10807 | 逾5馬力 (hp) | | | | | | 2,024 | 1,540 | | EM W -2922(電動 機車) |
| | 1 | 巡邏機車 | 1 | 10807 | 逾5馬力 (hp) | | | | | | 2,024 | 1,540 | | EM W -2923(電動 機車) |
| | 1 | 巡邏機車 | 1 | 10807 | 逾5馬力 (hp) | | | | | | 2,024 | 1,540 | | EM W -2925(電動 機車) |
| | 1 | 巡邏機車 | 1 | 10807 | 逾5馬力 (hp) | | | | | | 2,024 | 1,540 | | EM W -2926(電動 機車) |
| | 1 | 巡邏機車 | 1 | 10807 | 逾5馬力 (hp) | | | | | | 2,024 | 1,540 | | EM W -2927(電動 機車) |
| | 1 | 巡邏機車 | 1 | 10807 | 逾5馬力 (hp) | | | | | | 2,024 | 1,540 | | EM W -2928(電動 機車) |
| | 1 | 巡邏機車 | 1 | 10807 | 逾5馬力 (hp) | | | | | | 2,024 | 1,540 | | EM W -2929(電動 機車) |
| | 1 | 巡邏機車 | 1 | 10807 | 逾5馬力 (hp) | | | | | | 2,024 | 1,540 | | EM W -2930(電動 機車) |
| | 1 | 巡邏機車 | 1 | 10807 | 逾5馬力 (hp) | | | | | | 2,024 | 1,540 | | EM W -2931(電動 機車) |
| | 1 | 巡邏機車 | 1 | 10807 | 逾5馬力 (hp) | | | | | | 2,024 | 1,540 | | EM W -2932(電動 機車) |
| | 1 | 巡邏機車 | 1 | 10807 | 逾5馬力 (hp) | | | | | | 2,024 | 1,540 | | EM W -2933(電動 機車) |
| | 1 | 巡邏機車 | 1 | 10807 | 逾5馬力 (hp) | | | | | | 2,024 | 1,540 | | EM W -2935(電動 機車) |
| | 1 | 巡邏機車 | 1 | 10807 | 逾5馬力 (hp) | | | | | | 2,024 | 1,540 | | EM W -2936(電動 機車) |
| | 1 | 巡邏機車 | 1 | 10807 | 逾5馬力 (hp) | | | | | | 2,024 | 1,540 | | EM W -2937(電動 機車) |
| | 1 | 巡邏機車 | 1 | 10807 | 逾5馬力 (hp) | | | | | | 2,024 | 1,540 | | EM W -2938(電動 機車) |
| | 1 | 巡邏機車 | 1 | 10807 | 逾5馬力 (hp) | | | | | | 2,024 | 1,540 | | EM W -2939(電動 機車) |
| | 1 | 巡邏機車 | 1 | 10807 | 逾5馬力 (hp) | | | | | | 2,024 | 1,540 | | EM W -2950(電動 機車) |
| | 1 | 巡邏機車 | 1 | 10807 | 逾5馬力 (hp) | | | | | | 2,024 | 1,540 | | EM W -2951(電動 機車) |

臺北市政府警察局信義分局

公務車輛明細表

中華民國111年度

單位：新臺幣元

| 業務計畫 及工作計 畫名稱 | 車輛 數 | 車輛 種類 | 乘客 人數 (不含 司機) | 購置 年月 | 汽缸總 排氣量 (立方 公分) | 牌照稅 (全年) | 燃料使 用費 (全年) | 油料費(全年) | | | 養 護 費 | 車輛 保 險 費 | 車輛 檢 驗 費 | 備註 |
|---------------------|---------|----------|------------------------|----------|--------------------------|-------------|-------------------|------------|-----------|----|-------------|-------------------|-------------------|---------------------|
| | | | | | | | | 數量 (公升) | 單價 (元) | 金額 | | | | |
| | 1 | 巡邏機車 | 1 | 10907 | 逾5馬力 (hp) | | | | | | 2,024 | 1,540 | | EPD -3701(電動 機車) |
| | 1 | 巡邏機車 | 1 | 10907 | 逾5馬力 (hp) | | | | | | 2,024 | 1,540 | | EPD -3702(電動 機車) |
| | 1 | 巡邏機車 | 1 | 10907 | 逾5馬力 (hp) | | | | | | 2,024 | 1,540 | | EPD -3703(電動 機車) |
| | 1 | 巡邏機車 | 1 | 10907 | 逾5馬力 (hp) | | | | | | 2,024 | 1,540 | | EPD -3705(電動 機車) |
| | 1 | 巡邏機車 | 1 | 10907 | 逾5馬力 (hp) | | | | | | 2,024 | 1,540 | | EPD -3706(電動 機車) |
| | 1 | 巡邏機車 | 1 | 10907 | 逾5馬力 (hp) | | | | | | 2,024 | 1,540 | | EPD -3707(電動 機車) |
| | 1 | 巡邏機車 | 1 | 10907 | 逾5馬力 (hp) | | | | | | 2,024 | 1,540 | | EPD -3708(電動 機車) |
| | 1 | 巡邏機車 | 1 | 10907 | 逾5馬力 (hp) | | | | | | 2,024 | 1,540 | | EPD -3709(電動 機車) |
| | 1 | 巡邏機車 | 1 | 10907 | 逾5馬力 (hp) | | | | | | 2,024 | 1,540 | | EPD -3710(電動 機車) |
| | 1 | 巡邏機車 | 1 | 10907 | 逾5馬力 (hp) | | | | | | 2,024 | 1,540 | | EPD -3711(電動 機車) |
| | 1 | 巡邏機車 | 1 | 10907 | 逾5馬力 (hp) | | | | | | 2,024 | 1,540 | | EPD -3713(電動 機車) |
| | 1 | 巡邏機車 | 1 | 10907 | 逾5馬力 (hp) | | | | | | 2,024 | 1,540 | | EPD -3715(電動 機車) |
| | 1 | 巡邏機車 | 1 | 10907 | 逾5馬力 (hp) | | | | | | 2,024 | 1,540 | | EPD -3716(電動 機車) |
| | 1 | 巡邏機車 | 1 | 10907 | 逾5馬力 (hp) | | | | | | 2,024 | 1,540 | | EPD -3717(電動 機車) |
| | 1 | 巡邏機車 | 1 | 10907 | 逾5馬力 (hp) | | | | | | 2,024 | 1,540 | | EPD -3718(電動 機車) |
| | 1 | 巡邏機車 | 1 | 10907 | 逾5馬力 (hp) | | | | | | 2,024 | 1,540 | | EPD -3719(電動 機車) |
| | 1 | 巡邏機車 | 1 | 10907 | 逾5馬力 (hp) | | | | | | 2,024 | 1,540 | | EPD -3720(電動 機車) |
| | 1 | 巡邏機車 | 1 | 10907 | 逾5馬力 (hp) | | | | | | 2,024 | 1,540 | | EPD -3721(電動 機車) |

臺北市政府警察局信義分局

公務車輛明細表

中華民國111年度

單位：新臺幣元

| 業務計畫 及工作計 畫名稱 | 車輛 數 | 車輛 種類 | 乘客 人數 (不含 司機) | 購置 年月 | 汽缸總 排氣量 (立方 公分) | 牌照稅 (全年) | 燃料使 用費 (全年) | 油料費(全年) | | | 養 護 費 | 車輛 保 險 費 | 車輛 檢 驗 費 | 備註 |
|---------------------|---------|----------|------------------------|----------|--------------------------|-------------|-------------------|------------|-----------|----|-------------|-------------------|-------------------|-----------------|
| | | | | | | | | 數量 (公升) | 單價 (元) | 金額 | | | | |
| | 1 | 巡邏機車 | 1 | 10907 | 逾5馬力 (hp) | | | | | | 2,024 | 1,540 | | EPD -3722(電動機車) |
| | 1 | 巡邏機車 | 1 | 10907 | 逾5馬力 (hp) | | | | | | 2,024 | 1,540 | | EPD -3723(電動機車) |
| | 1 | 巡邏機車 | 1 | 10907 | 逾5馬力 (hp) | | | | | | 2,024 | 1,540 | | EPD -3725(電動機車) |
| | 1 | 巡邏機車 | 1 | 10907 | 逾5馬力 (hp) | | | | | | 2,024 | 1,540 | | EPD -3726(電動機車) |
| | 1 | 巡邏機車 | 1 | 10907 | 逾5馬力 (hp) | | | | | | 2,024 | 1,540 | | EPD -3727(電動機車) |
| | 1 | 巡邏機車 | 1 | 10907 | 逾5馬力 (hp) | | | | | | 2,024 | 1,540 | | EPD -3728(電動機車) |
| | 1 | 巡邏機車 | 1 | 10907 | 逾5馬力 (hp) | | | | | | 2,024 | 1,540 | | EPD -3729(電動機車) |
| | 1 | 巡邏機車 | 1 | 10907 | 逾5馬力 (hp) | | | | | | 2,024 | 1,540 | | EPD -3730(電動機車) |
| | 1 | 巡邏機車 | 1 | 10907 | 逾5馬力 (hp) | | | | | | 2,024 | 1,540 | | EPD -3731(電動機車) |
| | 1 | 巡邏機車 | 1 | 11008 | 逾5馬力 (hp) | | | | | | 2,024 | 1,540 | | EPE -7815(電動機車) |
| | 1 | 巡邏機車 | 1 | 11008 | 逾5馬力 (hp) | | | | | | 2,024 | 1,540 | | EPE -7816(電動機車) |
| | 1 | 巡邏機車 | 1 | 11008 | 逾5馬力 (hp) | | | | | | 2,024 | 1,540 | | EPE -7817(電動機車) |
| | 1 | 巡邏機車 | 1 | 11008 | 逾5馬力 (hp) | | | | | | 2,024 | 1,540 | | EPE -7818(電動機車) |
| | 1 | 巡邏機車 | 1 | 11008 | 逾5馬力 (hp) | | | | | | 2,024 | 1,540 | | EPE -7819(電動機車) |
| | 1 | 巡邏機車 | 1 | 11008 | 逾5馬力 (hp) | | | | | | 2,024 | 1,540 | | EPE -7821(電動機車) |
| | 1 | 巡邏機車 | 1 | 11008 | 逾5馬力 (hp) | | | | | | 2,024 | 1,540 | | EPE -7822(電動機車) |
| | 1 | 巡邏機車 | 1 | 11008 | 逾5馬力 (hp) | | | | | | 2,024 | 1,540 | | EPE -7823(電動機車) |
| | 1 | 巡邏機車 | 1 | 11008 | 逾5馬力 (hp) | | | | | | 2,024 | 1,540 | | EPE -7825(電動機車) |

臺北市政府警察局信義分局

公務車輛明細表

中華民國111年度

單位：新臺幣元

| 業務計畫 及工作計 畫名稱 | 車輛 數 | 車輛 種類 | 乘客 人數 (不含 司機) | 購置 年月 | 汽缸總 排氣量 (立方 公分) | 牌照稅 (全年) | 燃料使 用費 (全年) | 油料費(全年) | | | 養 護 費 | 車輛 保 險 費 | 車輛 檢 驗 費 | 備註 |
|---------------------|---------|----------|------------------------|----------|--------------------------|-------------|-------------------|------------|-----------|-------|-------------|-------------------|-------------------|-----------------------|
| | | | | | | | | 數量 (公升) | 單價 (元) | 金額 | | | | |
| | 1 | 巡邏機車 | 1 | 11008 | 逾5馬力 (hp) | | | | | | 2,024 | 1,540 | | EPE-7826(電動機車) |
| | 1 | 巡邏機車 | 1 | 11008 | 逾5馬力 (hp) | | | | | | 2,024 | 1,540 | | EPE-7827(電動機車) |
| | 1 | 巡邏機車 | 1 | 11008 | 逾5馬力 (hp) | | | | | | 2,024 | 1,540 | | EPE-7828(電動機車) |
| | 1 | 巡邏機車 | 1 | 11008 | 逾5馬力 (hp) | | | | | | 2,024 | 1,540 | | EPE-7829(電動機車) |
| | 1 | 巡邏機車 | 1 | 11008 | 逾5馬力 (hp) | | | | | | 2,024 | 1,540 | | EPE-7830(電動機車) |
| | 1 | 巡邏機車 | 1 | 11008 | 逾5馬力 (hp) | | | | | | 2,024 | 1,540 | | EPE-7831(電動機車) |
| | 1 | 巡邏機車 | 1 | 11008 | 逾5馬力 (hp) | | | | | | 2,024 | 1,540 | | EPE-7832(電動機車) |
| | 1 | 巡邏機車 | 1 | 11008 | 逾5馬力 (hp) | | | | | | 2,024 | 1,540 | | EPE-7833(電動機車) |
| | 1 | 巡邏機車 | 1 | 11008 | 逾5馬力 (hp) | | | | | | 2,024 | 1,540 | | EPE-7835(電動機車) |
| | 1 | 巡邏機車 | 1 | 11008 | 逾5馬力 (hp) | | | | | | 2,024 | 1,540 | | EPE-7836(電動機車) |
| | 1 | 巡邏機車 | 1 | 11008 | 逾5馬力 (hp) | | | | | | 2,024 | 1,540 | | EPE-7838(電動機車) |
| | 1 | 巡邏機車 | 1 | 11008 | 逾5馬力 (hp) | | | | | | 2,024 | 1,540 | | EPE-7839(電動機車) |
| | 1 | 巡邏機車 | 1 | 11008 | 逾5馬力 (hp) | | | | | | 2,024 | 1,540 | | EPE-7850(電動機車) |
| | 1 | 巡邏機車 | 1 | 11107 | 150 | | | 105 | 28.0 | 2,940 | 2,024 | 1,540 | | ADQ-3661(111年 度汰換) |
| | 1 | 巡邏機車 | 1 | 11107 | 150 | | | 105 | 28.0 | 2,940 | 2,024 | 1,540 | | ADQ-3665(111年 度汰換) |
| | 1 | 巡邏機車 | 1 | 11107 | 150 | | | 105 | 28.0 | 2,940 | 2,024 | 1,540 | | ADQ-3666(111年 度汰換) |
| | 1 | 巡邏機車 | 1 | 11107 | 149 | | | 105 | 28.0 | 2,940 | 2,024 | 1,540 | | ADR-0057(111年 度汰換) |
| | 1 | 巡邏機車 | 1 | 11107 | 149 | | | 105 | 28.0 | 2,940 | 2,024 | 1,540 | | ADR-0070(111年 度汰換) |

臺北市政府警察局信義分局

公務車輛明細表

中華民國111年度

單位：新臺幣元

| 業務計畫 及工作計 畫名稱 | 車輛 數 | 車輛 種類 | 乘客 人數 (不含 司機) | 購置 年月 | 汽缸總 排氣量 (立方 公分) | 牌照稅 (全年) | 燃料使 用費 (全年) | 油料費(全年) | | | 養 護 費 | 車輛 保 險 費 | 車輛 檢 驗 費 | 備註 |
|---------------------|---------|------------------------|------------------------|----------|--------------------------|-------------|-------------------|------------|-----------|-----------|-------------|-------------------|-------------------|-----------------------|
| | | | | | | | | 數量 (公升) | 單價 (元) | 金額 | | | | |
| | 1 | 巡邏機車 | 1 | 11107 | 149 | | | 105 | 28.0 | 2,940 | 2,024 | 1,540 | | ADR-0077(111年 度汰換) |
| | 1 | 巡邏機車 | 1 | 11107 | 149 | | | 105 | 28.0 | 2,940 | 2,024 | 1,540 | | ADR-0088(111年 度汰換) |
| | 1 | 巡邏機車 | 1 | 11107 | 149 | | | 105 | 28.0 | 2,940 | 2,024 | 1,540 | | AEP-2870(111年 度汰換) |
| | 1 | 警備、巡 邏、偵防用 客貨兩用車 | 7 | 10407 | 2198 | | | 804 | 28.0 | 22,512 | 20,240 | 7,500 | 900 | ANA-1270 |
| | 1 | 警備、巡 邏、偵防用 客貨兩用車 | 7 | 10407 | 2198 | | | 804 | 28.0 | 22,512 | 20,240 | 7,500 | 900 | ANA-1282 |
| | 1 | 警備、巡 邏、偵防用 客貨兩用車 | 7 | 10507 | 2198 | | | 804 | 28.0 | 22,512 | 20,240 | 7,500 | 900 | ANY-9153 |
| | 1 | 警備、巡 邏、偵防用 客貨兩用車 | 7 | 10811 | 2198 | | | 804 | 28.0 | 22,512 | 12,250 | 7,500 | 450 | BEJ-9172 |
| | 1 | 警用工程車 | 2 | 10704 | 2351 | 3,600 | 7,710 | 804 | 28.0 | 22,512 | 16,103 | 7,500 | 450 | AXC-3795 |
| | | 合計 | | | | 3,600 | 31,710 | | | 2,269,008 | 1,258,770 | 742,720 | 33,300 | |

臺北市政府警察局信義分局

繼續性計畫分年資金需求表

中華民國111年度

單位：新臺幣元

| 計畫項目 | 全程計畫 總金額 | 分年資金需求 | | | | | | | 備註 |
|-----------------|-------------|-------------|-----------|-----------|-------|-------|-------|---------|---------------------------------------|
| | | 以前年度 預算數 | 111年度 | 112年度 | 113年度 | 114年度 | 115年度 | 116年度以後 | |
| 總計 | 10,609,000 | 530,000 | 8,567,000 | 1,512,000 | - | - | - | - | |
| 一般建築及設備 | 10,609,000 | 530,000 | 8,567,000 | 1,512,000 | - | - | - | - | |
| 營建工程 | 10,609,000 | 530,000 | 8,567,000 | 1,512,000 | - | - | - | - | |
| 辦公廳舍及職務宿舍等整修工程 | 10,609,000 | 530,000 | 8,567,000 | 1,512,000 | - | - | - | - | |
| 廣慈博愛園區室內裝修工程分攤款 | 10,609,000 | 530,000 | 8,567,000 | 1,512,000 | - | - | - | - | 本案原為110-111年度繼續性計畫，配合工程期修正為110-112年度。 |

臺北市政府警察局信義分局

市政白皮書計畫項目預算編列情形表

篇名：社會照顧與安全

中華民國111年度

單位：新臺幣元

| 計畫項目 | 承辦機關 | 總需求 | 以前年度預算數 | 110年度預算數 | 111年度預算數 | 以後年度需求數 |
|--------------------------|--------------|-------------|-------------|-------------|-------------|---------|
| 合計 | | 916,486,435 | 686,966,658 | 114,952,987 | 114,566,790 | |
| 1. 讓治安體統發揮效能，讓市民真正安居樂業 | | 916,486,435 | 686,966,658 | 114,952,987 | 114,566,790 | |
| (1)增加警察的人力及待遇-警勤加給勤務繁重加成 | 臺北市政府警察局信義分局 | 按年編列 | 258,695,385 | 43,248,749 | 43,134,876 | |
| (2)增加警察的人力及待遇-警勤加給刑事加成 | 臺北市政府警察局信義分局 | 按年編列 | 17,764,113 | 3,074,558 | 3,006,234 | |
| (3)增加警察的人力及待遇-超勤加班費 | 臺北市政府警察局信義分局 | 按年編列 | 410,507,160 | 68,629,680 | 68,425,680 | |

歲出按職能及經

中華民國111

| 職能別分類 | 經濟性分類 | 經常支出 | | | | | | | 資本支出 | | | |
|---------------|-------|---------|-------------------------------|------|--------|------|--------------------------------|-----|---------|-------|-------|----------------------|
| | | 受僱人員報酬 | 商購 品買 及支 出 勞 務 | 債務利息 | 土地租金支出 | 經常移轉 | | | 經常支出合計 | 投資及增資 | | |
| | | | | | | 對企業 | 對非 營利 家庭 及機 構 間 | 對政府 | | 對國外 | 對營業基金 | 對非 營利 特種 基金 |
| 總計 | | 508,467 | 31,262 | | | | | | 539,729 | | | |
| 01 一般公共事務 | | | | | | | | | | | | |
| 02 防衛 | | | | | | | | | | | | |
| 03 公共秩序與安全 | | 508,467 | 31,262 | | | | | | 539,729 | | | |
| 04 教育 | | | | | | | | | | | | |
| 05 保健 | | | | | | | | | | | | |
| 06 社會安全與福利 | | | | | | | | | | | | |
| 07 住宅及社區服務 | | | | | | | | | | | | |
| 08 娛樂、文化與宗教 | | | | | | | | | | | | |
| 09 燃料與能源 | | | | | | | | | | | | |
| 10 農、林、漁、牧業 | | | | | | | | | | | | |
| 11 礦業、製造業及營造業 | | | | | | | | | | | | |
| 12 運輸及通信 | | | | | | | | | | | | |
| 13 其他經濟服務 | | | | | | | | | | | | |
| 14 環境保護 | | | | | | | | | | | | |
| 15 其他支出 | | | | | | | | | | | | |

察局信義分局

濟性綜合分類表

年度

單位：新臺幣千元

| 資本支出 | | | | | | | | | | | | | | |
|------|-----------|-----|-----|------|--------|--------|-------|------|------|------|---------|------|--------|---------|
| 資本移轉 | | | | 土地購入 | 無形資產購入 | 固定資本形成 | | | | | | | 資本支出合計 | 總計 |
| 對企業 | 對非營利及民間機構 | 對政府 | 對國外 | | | 住宅 | 非住宅房屋 | 營建工程 | 運輸工具 | 資訊軟體 | 其他設備及機器 | 土地改良 | | |
| | | | | | | | 8,567 | | | | | 839 | 9,406 | 549,135 |
| | | | | | | | 8,567 | | | | | 839 | 9,406 | 549,135 |