

臺北市立聯合醫院中興院區【健檢中心】

健康檢查項目明細表 (卓越半日)

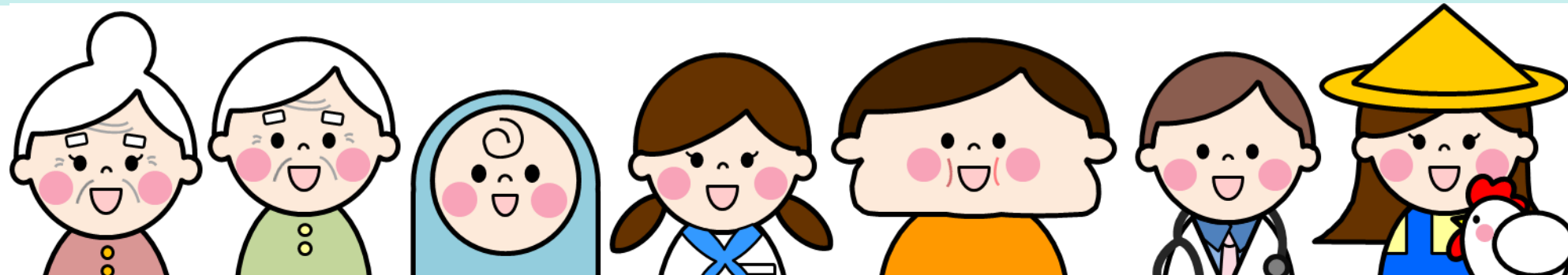
項目	檢查內容	檢查意義	卓越健檢		
			A	B	C
一般檢查	身高,體重,血壓,脈搏	理想體重範圍,血壓高低,心律是否正常	●	●	●
血液常規	血液常規檢查、白血球分類檢查	了解有無白血病、貧血、感染及血液凝固問題	●	●	●
肝膽功能	GOT/GPT、膽紅素、總蛋白/白蛋白、r-GT/鹼性磷酸酵素	肝炎,肝硬化,肝腫瘤,膽道疾病診斷參考 肝膽道發炎,阻塞的診斷參考	●	●	●
腎臟機能	肌酸干、尿素氮、尿酸檢查	了解腎臟機能及痛風診斷指標參考	●	●	●
肝炎篩檢	B 型肝炎表面抗原測定	了解是否感染B型肝炎,成為帶原者	●	●	●
	B 型肝炎表面抗體測定	了解是否對B型肝炎已有抗體產生	●	●	●
	B 型肝炎核心抗體測定	了解是否曾有B型肝炎感染	●	●	●
	C 型肝炎抗體測定	了解是否有C型肝炎感染	●	●	●
血糖測定	飯前血糖檢查	空腹血糖的數值,做為糖尿病診斷依據	●	●	●
	糖化血色素	了解過去三個月血糖變化	●	●	●
血脂肪檢查	膽固醇、三酸甘油脂	心臟血管動脈硬化的危險指標	●	●	●
	高密度脂蛋白、低密度脂蛋白	了解體內脂肪代謝是否正常及是否有高血脂症	●	●	●
甲狀腺功能	(TSH)甲狀腺刺激素	篩檢甲狀腺功能亢進或偏低的診斷指標	●	●	●
尿液檢查	尿液常規檢查	有無糖尿病,蛋白尿,尿道發炎感染疾病	●	●	●
糞便檢查	潛血與寄生蟲檢查	有無腸胃道出血,異常排便等疾病	●	●	●
防癌篩檢	乳房理學檢查(女性)	檢查女性乳房有無腫塊,結節等異常	●	●	●
	CA125(女性)	卵巢癌的參考指標	●	●	●
	胎兒蛋白(AFP)	肝癌篩檢的參考指標	●	●	●
	癌胚抗原(CEA)	腸道癌症篩檢的參考指標	●	●	●
	CA-199	胰臟癌篩檢的參考指標	●	●	●
	PSA(男性)	男性攝護腺癌的參考指標	●	●	●
	EBV DNA-IGA (男性)	鼻咽癌篩選的參考指標	●	●	●
超音波檢查	腹部超音波	肝,膽,胰,脾,腎有無發炎,結石,腫瘤病變	●	●	●
	頸動脈超音波檢查	有否頸動脈血管狹窄,評估腦中風危險性	●	●	●
	乳房超音波	檢查女性乳房有無囊泡腫瘤等	●	●	●
內視鏡檢查	胃鏡(或選上消化道攝影)	食道,胃,十二指腸有無發炎,潰瘍,腫瘤等	●	●	●
	大腸鏡(或選下消化道攝影)	直腸,乙狀.升.橫.降.結腸有無息肉腫瘤等	●	●	●
	乙狀結腸鏡 (60 公分)	直腸,乙狀結腸有無息肉腫瘤等	●	●	●
麻醉科	胃鏡及大腸鏡麻醉會診	執行無痛內視鏡麻醉治療,減少受檢不適	●	●	●
X光檢查	胸部 X光	有無心臟擴大,肺結核,慢性肺疾,腫瘤等	●	●	●
	腹部 X光	有無腰椎側彎,關節病變,泌尿道結石等	●	●	●
	頸椎 X光	頸椎有無移位滑脫,關節病變等	●	●	●
	腰椎 X光	腰椎有無移位滑脫,關節病變等	●	●	●
	骨密度測定	骨質缺乏及骨質疏鬆程度之測定	●	●	●
心臟內科	靜式心電圖	心室肥大,心肌缺氧,傳導異常,心律不整	●	●	●
	運動心電圖	檢查心臟有無缺血、缺氧、傳導阻滯	●	●	●
	心臟超音波檢查	心肌結構、瓣膜,檢查及收縮能力評估	●	●	●
消化內科	核子醫學心臟血管循環掃描或核磁共振部位	冠狀動脈血管是否順暢,心肌有無損傷	●	●	●
消化內科	碳 13呼氣試驗	幽門桿菌篩選	●	●	●
電腦斷層	頭部電腦斷層掃描	檢查有無腦腫瘤,無症狀之腦中風,腦病變等	●	●	●
營養科	身體組成分析	分析身體組成	●	●	●
	營養師會診	個人營養狀態評估諮詢與建議	●	●	●
家醫科	理學檢查	了解身體基本狀況	●	●	●
	綜合判讀	專科醫師綜合評估,諮詢與建議	●	●	●

健 檢 費 用

10,000 16,000 16,000

檢 查 時 間

4小時



*備註

1. 加選項目費用另計, 因每一套餐都已有打折優惠, 若有放棄項目亦不可退費或換選其它項目, 敬請見諒。

2. 所有健康檢查皆需要事先預約, 且受檢當日皆需要空腹。

3. 預約電話:02-2552-3234分機3127、3123

4. 報到、檢查時間:週一至週五早上 8點開始

5. 檢查地點:臺北市立聯合醫院中興院區健檢中心 (臺北市大同區鄭州路 145號一樓)



臺北市立聯合醫院
TAIPEI CITY HOSPITAL