

臺灣約有 360 萬人吸菸，每年約 2 萬人死於吸菸相關疾病。肺癌亦長期佔據國人癌症死因之首，平均每天有 21 個人死於肺癌。為促進市府員工健康照護，特別推出 \$3,500 及 \$8,000 三種市府員工健檢專案，用心照護每位市府員工健康。

低劑量胸部電腦斷層

低劑量胸部電腦斷層為篩檢早期肺癌的利器，比起較傳統 X 光檢查敏感度高，癌細胞在電腦斷層掃描下無所遁形，可以偵測出 0.5cm 病灶及鈣化點，早期發掘癌症病灶。此項檢查檢查時間短、無需禁食、放射劑量低、不需注射顯影劑、無過敏反應、安全性高。經 3D 影像重組及電腦後處理可產生立體肺部解剖構造有助於肺癌偵測。

綜合健康檢查

包含全套血液、血糖、血脂肪、肝、腎功能、肝炎篩檢、甲狀腺、腫瘤標記、尿液檢查、腹部超音波、x 光檢查、心電圖檢查等

電腦斷層 鈣化指數

電腦斷層可以迅速清晰顯現冠狀動脈鈣化程度，判斷未來心臟病發病的機率，早期診斷心臟冠狀動脈鈣化問題。血管狹窄程度與鈣化程度成正比，當冠狀動脈鈣化指數越高越嚴重，則發生心血管疾病的的可能性越大。

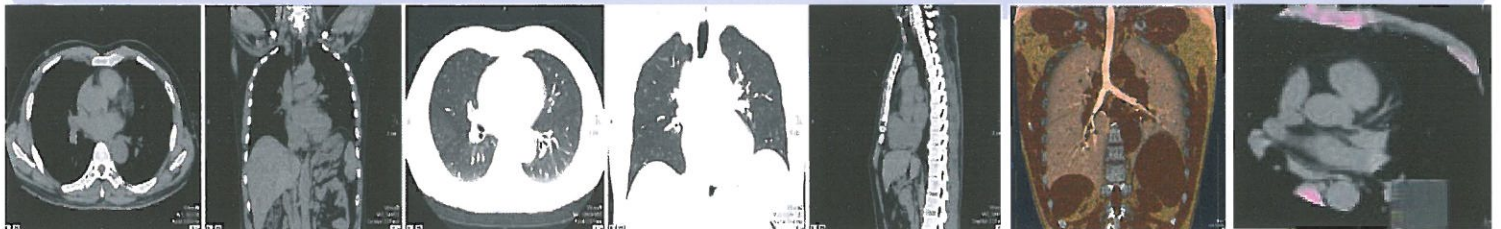


檢查項目說明表

檢查項目	臨床意義	專案一 \$3,500	專案二 \$8,000
一般檢查	了解身體基本狀況，包含：身高、體重、血壓、脈搏、腰圍、聽力	●	●
眼科檢查	了解視力基本狀況，眼睛有無病變	●	●
腹部超音波	了解腹部：肝、膽、胰、腎、脾有無異常		●
醫師會診	家醫科專科醫師會診		●
低劑量胸部電腦斷層	肺部腫瘤篩檢：對於肺癌、縱膈腔腫瘤及肺部疾病提供完整影像，早期偵測肺部鈣化點及惡性腫瘤	●	●
電腦斷層 鈣化指數	了解冠狀動脈硬化程度		●
健康餐點	提供營養均衡之膳食	●	●

臺北市立聯合醫院健檢中心 諮詢電話

中興院區	臺北市大同區鄭州路 145 號	(02)2552-3234 轉 3123
仁愛院區	臺北市大安區仁愛路 4 段 10 號	(02)2709-3600 轉 1061、1063
陽明院區	臺北市士林區雨聲街 105 號	(02)2835-3456 轉 5183、5189
忠孝院區	臺北市南港區同德路 87 號	(02)2786-1288 轉 6984、6973
和平婦幼院區	台北市中正區中華路 2 段 33 號	(02)2388-9595 轉 2732





臺北市立聯合醫院
TAIPEI CITY HOSPITAL

臺北市立聯合醫院
健檢中心

專案三 檢查項目說明表

專案價\$3,500

臺北市立聯合醫院

健康促進與管理中心

健康管理小組

服務地點：臺北市大同區鄭州路145號
Http://www.tpech.gov.tw/

編號	檢查項目	內容
1	一般檢查	身高、體重、血壓、脈搏、腰圍
2	耳鼻喉科檢查	聽力
3	眼科檢查	視力、辨色力
4	全套血液檢查	白血球計數 WBC、紅血球計數 RBC、血色素 Hb、血球比容值 Hct、血小板計數 platelet count、平均紅血球容積 MCV、平均紅血球血紅素 MCH、平均紅血球血色蛋白濃度 MCHC、白血球分類計數 WBC differential count
5	血糖檢查	飯前血糖 Glucose
6	血脂肪檢查	膽固醇 Chol.、三酸甘油酯 TG 高密度脂蛋白 HDL、低密度脂蛋白 LDL
7	肝功能檢查	麩氨酸草醋酸轉氨 GOT、麩氨酸丙酮酸轉氨 GPT
8	肝炎篩檢	B 型肝炎表面抗原 HBsAg、B 型肝炎表面抗體 Anti HBs C 型肝炎抗體 Anti-HCV
9	腎功能檢查	尿素氮 BUN、肌酐酸 Creatinine
10	痛風檢查	尿酸 Uric acid
11	甲狀腺	甲狀腺刺激素 TSH
12	癌症腫瘤標記	肝癌篩檢-胎兒蛋白 AFP 大腸癌篩檢-癌胚胎抗原 CEA 胰臟癌篩檢-CA-199 前列腺癌篩檢-PSA(男) 子宮卵巢癌篩檢-CA-125(女)
13	尿液檢查	尿液檢查
14	超音波	腹部超音波
15	X 光檢查	胸部 X 光(正面)
16	心臟檢查	靜式心電圖
17	專科會診	家醫科專科醫師會診
18	餐點	營養早餐

注意事項

1. 優惠適用對象為市府同仁及眷友，不限定公務人員身分（約聘、約用、臨時人員及其眷友皆適用），僅需出示市府員工識別證影本即可同享優惠
2. 請事先電洽各院區預約檢查日期