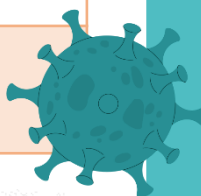


# 大安區疫苗合約醫療院所

合約院所	院所電話	常規	流感	肺鍊	COVID-19
臺北市立聯合醫院仁愛院區	02-2709-3600	√	√	√	√
國泰醫療財團法人國泰綜合醫院	02-2708-2121	√	√	√	√
松德診所	02-2707-3326	√	√	√	√
邱醫師診所	02-2739-2696	√	√	√	√
夏爾診所	02-2325-5508	√	√		√
健華診所	02-2707-2990	√	√	√	√
葉明憲兒科診所	02-2369-1688	√	√		√
博安家庭醫學診所	02-2356-7066	√	√	√	
許靜瑛小兒科診所	02-2362-9088	√	√		√
吳坤光婦產科診所	02-2705-9320	√	√		√
林繼國診所	02-2731-5568	√	√	√	√
書田泌尿科眼科診所	02-2369-0211	√	√		√
黃文香兒科診所	02-2731-3305	√	√		√
那明珠診所	02-2736-0589	√	√		√
劉建宏診所	02-2700-2368	√	√		√



臺北市大安區健康服務中心 關心您



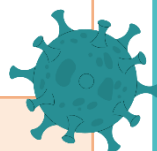
# 大安區疫苗合約醫療院所



合約院所	院所電話	常規	流感	肺鍊	COVID-19
仁安診所	02-2706-5995	√	√	√	√
市立聯合醫院附設大安門診部	02-2739-0997	√	√	√	√
小禾馨小兒專科診所	02-2369-8833	√	√		
啟誠聯合診所	02-2378-4380		√	√	√
智博診所	02-2709-9097	√	√	√	√
全家聯合診所	02-2706-7575	√			√
許世賓婦產科診所	02-3393-2211	√			
周大中婦產科診所	02-2755-2757	√			√
林正宗婦產科診所	02-2733-7008	√			
博全婦產科診所	02-2777-4427	√			√
禾馨新生婦幼診所	02-2368-2333	√	√		√
沈德昌診所	02-2703-5300		√		√
中心診所綜合醫院	02-2751-0221		√	√	√
秀傳醫院	02-2771-7172		√		√
宏恩醫療財團法人宏恩綜合醫院	02-2771-3161		√	√	√



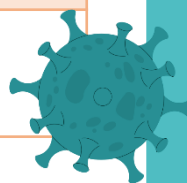
臺北市大安區健康服務中心 關心您



# 大安區疫苗合約醫療院所



合約院所	院所電話	常規	流感	肺鍊	COVID-19
林青毅家庭醫學科診所	02-2731-7557		√		√
佳音診所	02-2705-4430		√	√	√
國立台灣大學保健中心	02-3366-2155		√		
鴻馨診所	02-2701-8692		√		
中山醫療社團法人中山醫院	02-2708-1166	√	√	√	√
國立臺灣大學醫學院附設醫院 癌醫中心分院	02-2322-0322		√	√	√
李細祥內科診所	02-2701-8159		√		√
樂活診所	02-23683883		√	√	√
安東診所	02-23786111		√	√	√
台北都蘭診所(僅提供在宅接種， 不對外開放)	02-27840735		√	√	
杏保醫網信誠診所	02-27068208		√	√	√
微笑寶貝診所	02-23938280	√	√	√	√
呂小兒科診所	02-27000708		√	√	√
安民家庭醫學科診所	02-27218556				√



臺北市大安區健康服務中心 關心您

