

臺北市大安區健康服務中心115年6月社區健康篩檢日程表

場次	里別	日期	星期	時間	地點	活動名稱	成人健檢	BC肝篩檢	子宮頸抹片	大腸癌篩檢	乳房攝影	預約乳攝	口腔篩檢	肺癌篩檢	胃癌篩檢	聯繫窗口	聯絡電話	配合篩檢醫院
1	通化里	6月6日	六	09:00-12:00	通化公園(通化街與文昌街口)	防癌篩檢及代謝症候群暨腎臟病防治			V	V	V					吳護理師	(02)2733-5831 分機6256	新店耕莘醫院
2	和安里	6月6日	六	14:00-17:00	台北市農會蔬果舖子(復興南路1段340巷口)	防癌篩檢及代謝症候群暨腎臟病防治			V	V	V					林護理師	(02)2733-5831 分機6233	臺北醫學大學附設醫院
3	芳和里	6月7日	日	14:00-17:00	全聯福利中心芳和店(樂業街87號1樓)	防癌篩檢及代謝症候群暨腎臟病防治			V	V	V					賴護理師	(02)2733-5831 分機6279	臺灣大學醫學院附設醫院癌醫中心分院、台灣婦幼衛生中心、思主公醫院
4	黎孝里	6月12日	五	16:30-19:30	黎孝公園(和平東路3段308巷15弄)	防癌篩檢及代謝症候群暨腎臟病防治			V	V	V					曾護理師	(02)2733-5831 分機6238	博仁醫院
5	義村里	6月13日	六	09:00-12:00	正義國宅家樂福超市(車停放忠孝東路3段222-224號)	防癌篩檢及代謝症候群暨腎臟病防治			V	V	V					黃護理師	(02)2733-5831 分機6227	新店耕莘醫院、新北市立聯合醫院三重院區
6	永康里	6月13日	六	09:00-12:00	東門捷運站3號出口附近(信義路2段116號)	防癌篩檢及代謝症候群暨腎臟病防治			V	V	V		V			徐護理師	(02)2733-5831 分機6262	雙和醫院
7	龍生里	6月13日	六	13:30-16:00	龍鳳公園(復興南路2段226號旁)	防癌篩檢及代謝症候群暨腎臟病防治			V	V	V					劉護理師	(02)2733-5831 分機6265	臺灣大學醫學院附設醫院癌醫中心分院、台灣婦幼衛生中心、臺北醫學大學附設醫院
8	民炤里	6月14日	日	08:30-11:30	臺北市大安區幸安國民小學(仁愛路3段22號)	整合性整篩	V	V	V	V	V		V	預約	V	黃護理師	(02)2733-5831 分機6215	雙和醫院
9	華聲里	6月14日	日	14:00-17:00	全聯福利中心延吉店(市民大道4段190號)	防癌篩檢及代謝症候群暨腎臟病防治			V	V	V					吳護理師	(02)2733-5831 分機6229	臺北市立聯合醫院婦幼院區、豐榮醫院
10	龍門里	6月17日	三	09:00-12:00	書田泌尿科眼科診所(建國南路2段276號)	醫院型整篩	V	V	V	V	V		V	預約	V	黃護理師	(02)2733-5831 分機6215	書田泌尿科診所、臺北醫學大學附設醫院
11	臥龍里	6月18日	四	09:00-12:00	大安區健康服務中心(辛亥路3段15號)	防癌篩檢及代謝症候群暨腎臟病防治			V	V	V					賴護理師	(02)2733-5831 分機6279	博仁醫院
12	黎元里	6月26日	五	16:30-19:30	黎明文教會館(安居街98巷22號)	防癌篩檢及代謝症候群暨腎臟病防治			V	V	V		V (更新時間 17:30-19:30)			曾護理師	(02)2733-5831 分機6238	博仁醫院、亞東紀念醫院
13	仁慈里	6月27日	六	08:00-11:00	市立聯合醫院仁愛院區(仁愛路4段10號)	醫院型整篩	V	V	V	V	V		V	V	V	黃護理師	(02)2733-5831 分機6215	臺北市立聯合醫院仁愛院區
14	光信里	6月27日	六	09:00-12:00	夏爾診所(延吉街248-1號)	醫院型整篩	V	V	V	V	V		V	預約	V	陳護理師	(02)2733-5831 分機6266	夏爾診所、新店耕莘醫院、台安醫院
15	新龍里	6月27日	六	09:00-12:00	瑞森診所(信義路3段134巷100號)	防癌篩檢及代謝症候群暨腎臟病防治	V	V	V	V	V		V		V	陳護理師	(02)2733-5831 分機6272	瑞森診所、臺北醫學大學附設醫院
16	住安里	6月27日	六	14:00-17:00	屈臣氏信義三門市-近捷運大安站4號出口(信義路4段22號)	防癌篩檢及代謝症候群暨腎臟病防治			V	V	V					陳護理師	(02)2733-5831 分機6266	臺灣大學醫學院附設醫院癌醫中心分院、臺北市立聯合醫院中興院區、思主公醫院
17	臥龍里	6月28日	日	14:00-17:00	大安區健康服務中心(辛亥路3段15號)	防癌篩檢及代謝症候群暨腎臟病防治			V	V	V					吳護理師	(02)2733-5831 分機6229	臺北市立聯合醫院忠孝院區、豐榮醫院

# 臺北市大安區免費健康篩檢

請攜帶**身分證**、**健保卡**



## 篩檢時間與地點

6/6(六)09:00-12:00  
通化公園  
(通化街與文昌街口)

6/6(六)14:00-17:00  
台北市農會蔬果舖子  
(復興南路1段340巷口)

6/7(日)14:00-17:00  
全聯福利中心芳和店  
(樂業街87號)

6/12(五)16:30-19:30  
黎孝公園  
(和平東路3段308巷15弄)



### 乳房X光攝影檢查

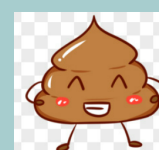
- 40-74歲女性，每2年檢查1次



### 子宮頸抹片檢查

- 25-29歲女性，每3年檢查1次
- 30歲以上女性，每年檢查1次
- 建議穿著裙裝以便檢查

### 糞便潛血檢查



- 45-74歲，每2年檢查1次
- 40-44歲且其父母、兄弟姊妹、子女曾患有大腸癌者，每2年檢查1次



♥ 檢查單位：新店耕莘醫院、臺北醫學大學附設醫院、臺灣大學醫學院附設醫院癌醫中心分院、台灣婦幼衛生中心、恩主公醫院、博仁醫院

♥ 諮詢電話：(02)27335831

♥ 檢查項目須以健保卡插卡確認資格  
如遇颱風等重大天然災害或其他重大事件，  
臺北市政府人事行政公告停止上班上課，  
則篩檢活動停止辦理



大安區健康服務中心  
網站



大安區健康服務中心  
LINE@

# 臺北市大安區免費健康篩檢

請攜帶**身分證**、**健保卡**



## 篩檢時間與地點

6/13(六)09:00-12:00  
正義國宅家樂福超市  
(車停放忠孝東路3段222~224號)

6/13(六)09:00-12:00  
東門捷運站3號出口附近  
(信義路2段116號)

6/13(六)13:30-16:00  
龍鳳公園  
(復興南路2段226號旁)

6/14(日)14:00-17:00  
全聯福利中心延吉店  
(市民大道4段190號)



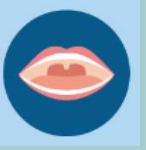
### 乳房X光攝影檢查

- 40-74歲女性，每2年檢查1次

### 子宮頸抹片檢查



- 25-29歲女性，每3年檢查1次
- 30歲以上女性，每年檢查1次
- 建議穿著裙裝以便檢查

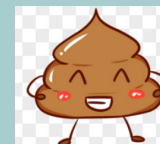


### 口腔黏膜檢查

- 僅於6/13東門捷運站提供服務
- 30歲以上抽菸或嚼(戒)檳者，每2年檢查1次
- 18歲以上嚼(戒)檳原住民，每2年檢查1次



### 糞便潛血檢查



- 45-74歲，每2年檢查1次
- 40-44歲且其父母、兄弟姊妹、子女曾患有大腸癌者，每2年檢查1次
- 當天領取檢體採檢管

♥ 檢查單位：臺北市立聯合醫院婦幼院區、豐榮醫院、新店耕莘醫院、台灣婦幼衛生中心、臺灣大學醫學院附設醫院癌醫中心分院、新北市立聯合醫院三重院區、雙和醫院、臺北醫學大學附設醫院

♥ 諮詢電話：(02)27335831

♥ 檢查項目須以健保卡插卡確認資格

♥ 如遇颱風等重大天然災害或其他重大事件，臺北市政府人事行政公告停止上班上課，則篩檢活動停止辦理



大安區健康服務中心  
網站



大安區健康服務中心  
LINE@

# 臺北市大安區免費健康篩檢

請攜帶**身分證**、**健保卡**



## 篩檢時間與地點

6/18(四)09:00-12:00  
大安區健康服務中心(辛亥路3段15號)

6/26(五)16:30-19:30  
黎明文教會館(安居街98巷22號)

6/27(六)09:00-12:00  
瑞森診所(信義路3段134巷100號)

6/27(六)14:00-17:00  
屈臣氏信義三門市  
(信義路4段22號)-近捷運大安站4號出口

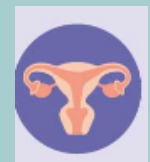
6/28(日)14:00-17:00 大安區健康服務中心(辛亥路3段15號)



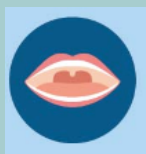
### 乳房X光攝影檢查

- 40-74歲女性，每2年檢查1次

### 子宮頸抹片檢查



- 25-29歲女性，每3年檢查1次
- 30歲以上女性，每年檢查1次
- 建議穿著裙裝以便檢查



### 口腔黏膜檢查

- 僅於6/26黎明文教會館(17:30-19:30)、6/27瑞森診所提供服務
- 30歲以上抽菸或嚼(戒)檳者，每2年檢查1次
- 18歲以上嚼(戒)檳原住民，每2年檢查1次

### 糞便潛血檢查



- 45-74歲，每2年檢查1次
- 40-44歲且其父母、兄弟姊妹、子女曾患有大腸癌者，每2年檢查1次
- 當天領取檢體採檢管



### 成人健康檢查

- 僅於6/27瑞森診所提供服務
- 30-39歲，每5年檢查1次
- 40-64歲，每3年檢查1次
- 65歲以上(原民55歲、小兒麻痺35歲)，每年檢查1次
- 配合抽血檢查，請禁食8小時(前晚12時後停止飲食，檢查當日勿吃早餐)

### B、C型肝炎篩檢



- 僅於6/27瑞森診所提供服務
- 民國75年次(含)前至79歲民眾，終身1次
- 40-79歲原住民，終身1次
- 抽血檢查，不需空腹



♥ 檢查單位：瑞森診所、博仁醫院、臺北醫學大學附設醫院、臺灣大學醫學院附設醫院癌醫中心分院、臺北市立聯合醫院中興院區、忠孝院區、豐榮醫院、恩主公醫院

♥ 諮詢電話：(02)27335831

♥ 檢查項目須以健保卡插卡確認資格

♥ 如遇颱風等重大天然災害或其他重大事件，臺北市政府人事行政公告停止上班上課，則篩檢活動停止辦理



大安區健康服務中心  
網站



大安區健康服務中心  
LINE@

# 臺北市大安區免費整合性篩檢

請攜帶身分證、健保卡



## 篩檢時間與地點

115.06.14(日) 08:30-11:30

幸安國小(大安區仁愛路3段22號)



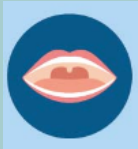
### 乳房X光攝影檢查

- 40-74歲女性，每2年檢查1次

### 子宮頸抹片檢查



- 25-29歲女性，每3年檢查1次
- 30歲以上女性，每年檢查1次
- 建議穿著裙裝以便檢查



### 口腔黏膜檢查

- 30歲以上抽菸或嚼(戒)檳者，每2年檢查1次
- 18歲以上嚼(戒)檳原住民，每2年檢查1次

### 糞便潛血檢查



- 45-74歲，每2年檢查1次
- 40-44歲且其父母、兄弟姊妹、子女曾患有大腸癌者，每2年檢查1次
- 當天領取檢體採檢管

### 成人健康檢查

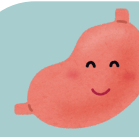


- 30-39歲，每5年檢查1次
- 40-64歲，每3年檢查1次
- 65歲以上(原民55歲、小兒麻痺35歲)，每年檢查1次
- 配合抽血檢查，請禁食8小時(前晚12時後停止飲食，檢查當日勿吃早餐)



### B、C型肝炎篩檢

- 民國75年次(含)前至79歲民眾，終身1次
- 40-79歲原住民，終身1次
- 抽血檢查，不需空腹



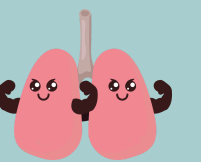
### 胃癌篩檢

胃幽門螺旋桿菌糞便抗原檢查

- 45-74歲，終身補助1次
- 當天領取檢體採檢管

### 肺癌篩檢

低劑量電腦斷層檢查



- 當天登記，另排檢查時間
- 肺癌家族史：45歲至74歲男性或40至74歲女性
- 重度吸菸史：50歲至74歲
- 每2年補助1次



臺北市整合性篩檢  
預約平台



大安區健康服務中心  
網站



大安區健康服務中心  
LINE@

- ♥ 檢查單位：衛生福利部雙和醫院
- ♥ 諮詢電話：(02)27335831
- ♥ 檢查項目須以健保卡插卡確認資格
- ♥ 如遇颱風等重大天然災害或其他重大事件，臺北市政府人事行政公告停止上班上課，則篩檢活動停止辦理

# 臺北市大安區免費整合性篩檢

請攜帶**身分證**、**健保卡**



## 篩檢時間與地點

115.06.17(三) 09:00-12:00

書田泌尿科眼科診所(建國南路2段276號)



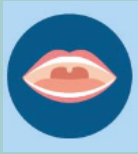
### 乳房X光攝影檢查

- 40-74歲女性，每2年檢查1次

### 子宮頸抹片檢查



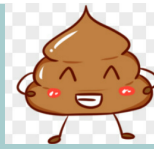
- 25-29歲女性，每3年檢查1次
- 30歲以上女性，每年檢查1次
- 建議穿著裙裝以便檢查



### 口腔黏膜檢查

- 30歲以上抽菸或嚼(戒)檳者，每2年檢查1次
- 18歲以上嚼(戒)檳原住民，每2年檢查1次

### 糞便潛血檢查



- 45-74歲，每2年檢查1次
- 40-44歲且其父母、兄弟姊妹、子女曾患有大腸癌者，每2年檢查1次
- 當天領取檢體採檢管

### 成人健康檢查

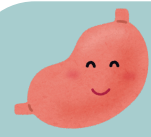


- 30-39歲，每5年檢查1次
- 40-64歲，每3年檢查1次
- 65歲以上(原民55歲、小兒麻痺35歲)，每年檢查1次
- 配合抽血檢查，**請禁食8小時**(前晚12時後停止飲食，檢查當日勿吃早餐)



### B、C型肝炎篩檢

- 民國75年次(含)前至79歲民眾，終身1次
- 40-79歲原住民，終身1次
- 抽血檢查，不需空腹



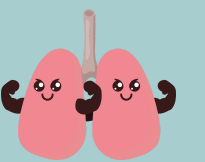
### 胃癌篩檢

胃幽門螺旋桿菌糞便抗原檢查

- 45-74歲，終身補助1次
- 當天領取檢體採檢管

### 肺癌篩檢

低劑量電腦斷層檢查



- 當天登記，另排檢查時間
- 肺癌家族史：45歲至74歲男性或40至74歲女性
- 重度吸菸史：50歲至74歲
- 每2年補助1次



臺北市整合性篩檢  
預約平台



大安區健康服務中心  
網站



大安區健康服務中心  
LINE@

♥ 檢查單位：書田泌尿眼科診所、臺北醫學大學附設醫院

♥ 諮詢電話：(02)27335831

♥ 檢查項目須以健保卡插卡確認資格

♥ 如遇颱風等重大天然災害或其他重大事件，臺北市政府人事行政公告停止上班上課，則篩檢活動停止辦理

# 臺北市大安區免費整合性篩檢

請攜帶身分證、健保卡



## 篩檢時間與地點

115.06.27(六) 08:00-11:00

臺北市立聯合醫院仁愛院區(仁愛路4段10號)



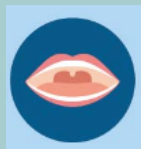
### 乳房X光攝影檢查

- 40-74歲女性，每2年檢查1次

### 子宮頸抹片檢查



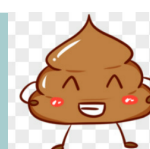
- 25-29歲女性，每3年檢查1次
- 30歲以上女性，每年檢查1次
- 建議穿著裙裝以便檢查



### 口腔黏膜檢查

- 30歲以上抽菸或嚼(戒)檳者，每2年檢查1次
- 18歲以上嚼(戒)檳原住民，每2年檢查1次

### 糞便潛血檢查



- 45-74歲，每2年檢查1次
- 40-44歲且其父母、兄弟姊妹、子女曾患有大腸癌者，每2年檢查1次
- 當天領取檢體採檢管

### 成人健康檢查



- 30-39歲，每5年檢查1次
- 40-64歲，每3年檢查1次
- 65歲以上(原民55歲、小兒麻痺35歲)，每年檢查1次
- 配合抽血檢查，請禁食8小時(前晚12時後停止飲食，檢查當日勿吃早餐)



### B、C型肝炎篩檢

- 民國75年次(含)前至79歲民眾，終身1次
- 40-79歲原住民，終身1次
- 抽血檢查，不需空腹



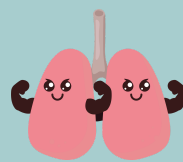
### 胃癌篩檢

胃幽門螺旋桿菌糞便抗原檢查

- 45-74歲，終身補助1次
- 當天領取檢體採檢管

### 肺癌篩檢

低劑量電腦斷層檢查



- 當天登記，另排檢查時間
- 肺癌家族史：45歲至74歲男性或40至74歲女性
- 重度吸菸史：50歲至74歲
- 每2年補助1次



臺北市整合性篩檢  
預約平台



大安區健康服務中心  
網站



大安區健康服務中心  
LINE@

檢查單位：臺北市立聯合醫院仁愛院區

諮詢電話：(02)27335831

檢查項目須以健保卡插卡確認資格

如遇颱風等重大天然災害或其他重大事件，臺北市政府人事行政公告停止上班上課，則篩檢活動停止辦理

# 臺北市大安區免費整合性篩檢

請攜帶**身分證**、**健保卡**



## 篩檢時間與地點

115.06.27(六) 09:00-12:00

夏爾診所(延吉街248-1號)



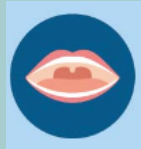
### 乳房X光攝影檢查

- 40-74歲女性，每2年檢查1次

### 子宮頸抹片檢查



- 25-29歲女性，每3年檢查1次
- 30歲以上女性，每年檢查1次
- 建議穿著裙裝以便檢查



### 口腔黏膜檢查

- 30歲以上抽菸或嚼(戒)檳者，每2年檢查1次
- 18歲以上嚼(戒)檳原住民，每2年檢查1次

### 糞便潛血檢查



- 45-74歲，每2年檢查1次
- 40-44歲且其父母、兄弟姊妹、子女曾患有大腸癌者，每2年檢查1次
- 當天領取檢體採檢管

### 成人健康檢查

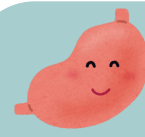


- 30-39歲，每5年檢查1次
- 40-64歲，每3年檢查1次
- 65歲以上(原民55歲、小兒麻痺35歲)，每年檢查1次
- 配合抽血檢查，**請禁食8小時**(前晚12時後停止飲食，檢查當日勿吃早餐)



### B、C型肝炎篩檢

- 民國75年次(含)前至79歲民眾，終身1次
- 40-79歲原住民，終身1次
- 抽血檢查，不需空腹



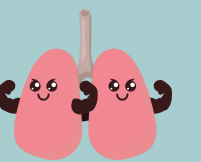
### 胃癌篩檢

胃幽門螺旋桿菌糞便抗原檢查

- 45-74歲，終身補助1次
- 當天領取檢體採檢管

### 肺癌篩檢

低劑量電腦斷層檢查



- 當天登記，另排檢查時間
- 肺癌家族史：45歲至74歲男性或40至74歲女性
- 重度吸菸史：50歲至74歲
- 每2年補助1次



臺北市整合性篩檢  
預約平台



大安區健康服務中心  
網站



大安區健康服務中心  
LINE@

♥ 檢查單位：夏爾診所、新店耕莘醫院、台安醫院

♥ 諮詢電話：(02)27335831

♥ 檢查項目須以健保卡插卡確認資格

♥ 如遇颱風等重大天然災害或其他重大事件，臺北市政府人事行政公告停止上班上課，則篩檢活動停止辦理