



# 臺北市大安區健康服務中心

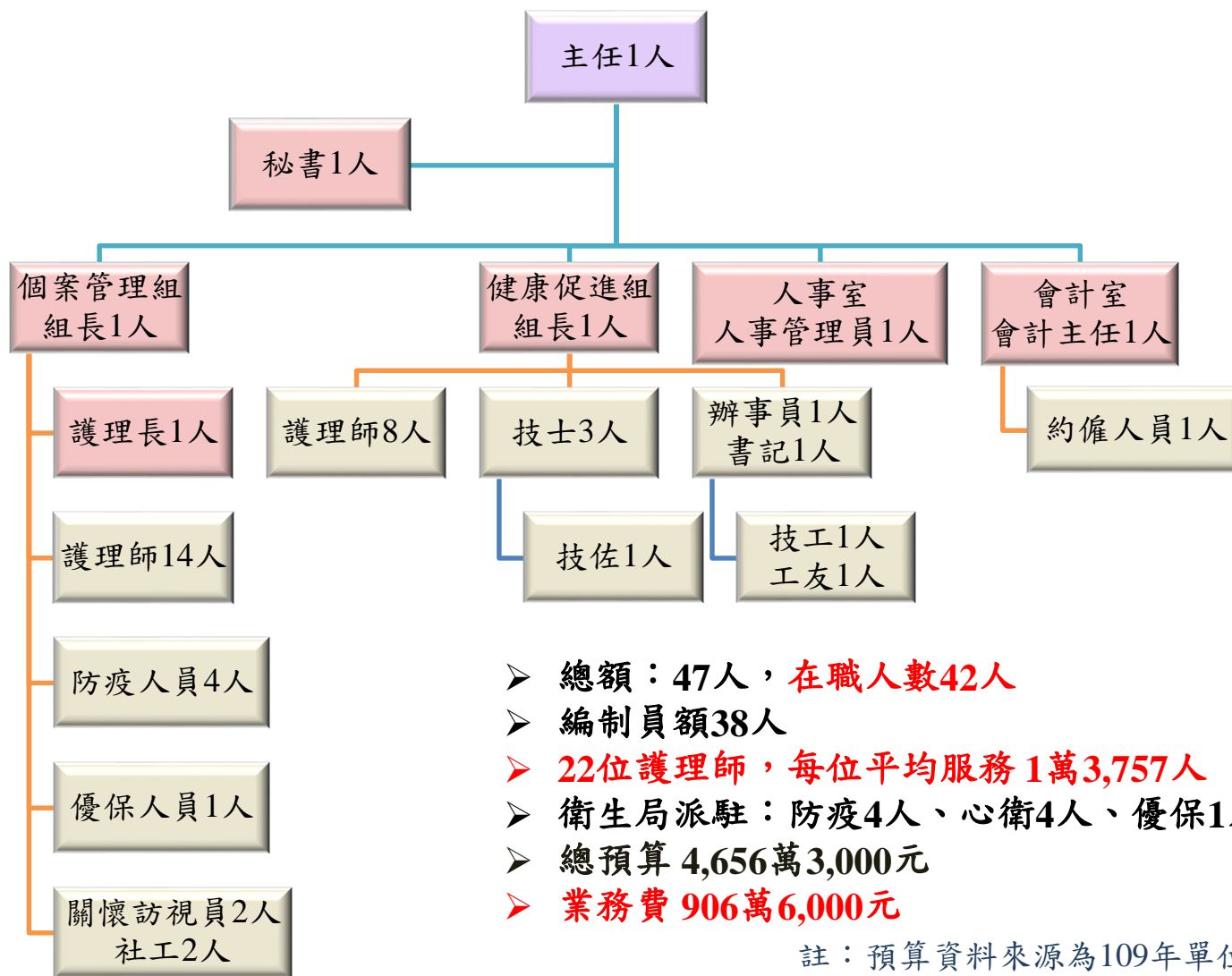
## 110年策略地圖及平衡計分卡

報告人：楊明娟主任

(110年10月7日奉府核定)

(受新冠肺炎疫情影響修訂版平衡計分卡)

# 大安區組織架構



# 110年使命、願景、定位及核心價值



# 臺北市府衛生局110年度策略地圖

	<b>【使命】</b> 促進市民健康安全	<b>【願景】</b> 打造亞洲第一健康城市	<b>【定位】</b> 驅動衛生福祉的領航者	<b>【核心價值】</b> 正直誠信、團隊合作、創新卓越、 開放共享、關懷當責
策略主題	強化食品安全 <b>M</b>	促進市民健康 <b>H</b>	精進防疫減毒 <b>I</b>	整合醫療長照 <b>L</b>

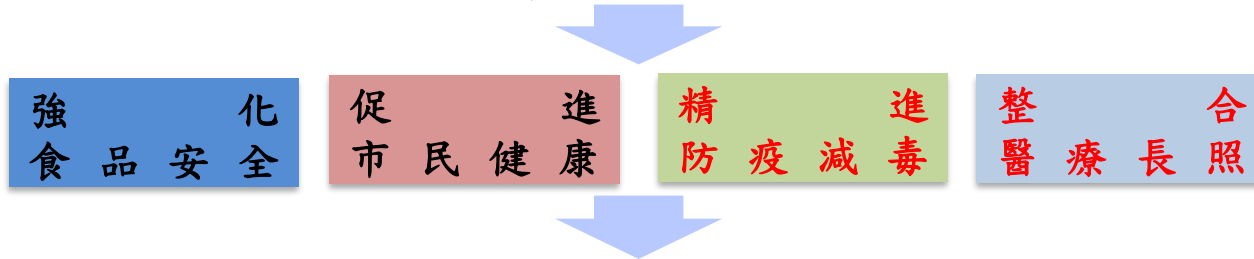
顧客構面 <b>C</b>	<b>GC1</b> 促進市民健康			
	<b>MC1</b> 提升民眾對食安 <b>管理</b> 的信賴 <b>MC2</b> 提升食安有感服務	<b>HC1</b> 提升民眾健康促進能力 <b>HC2</b> 營造健康友善支持環境	<b>IC1</b> 降低疫病威脅 <b>IC2</b> 提升反毒識能	<b>LC1</b> 增進全人照護和諧 <b>LC2</b> 落實成功在地老化
內部流程構面 <b>P</b>	<b>MP1</b> 強化 <b>跨域</b> 風險管理 <b>MP2</b> 運用智慧科技管理	<b>HP1</b> 強化 <b>政策方案</b> 評估機制 <b>HP2</b> 精實作業流程 <b>HP3</b> 整合 <b>跨域</b> 服務	<b>IP1</b> 智慧風險管理 <b>IP2</b> 緊密跨域合作與網絡聯結	<b>LP1</b> 強化 <b>照護</b> 資源連結 <b>LP2</b> 完善 <b>全程</b> 照護服務
學習與成長構面 <b>L</b>	<b>ML1</b> 型塑跨部門整合文化 <b>ML2</b> 強化人才培育	<b>HL1</b> 強化人才培訓及經驗傳承 <b>HL2</b> 提升跨域整合能力	<b>IL1</b> 強化資訊應用能力 <b>IL2</b> 提升團隊防治能力	<b>LL1</b> 培育 <b>照護</b> 人力 <b>LL2</b> 強化 <b>團隊</b> 合作
財務構面 <b>F</b>	<b>MF1</b> 提高預算執行效能	<b>HF1</b> 提高升預算執行效能	<b>IF1</b> 提高預算執行效能	<b>LF1</b> 提高預算執行效能
權管單位	食品藥物管理科（主責）、衛生稽查科、檢驗科	健康管理科（主責）、心理衛生科、 <b>聯合醫院</b>	疾病管制科（主責）、聯合醫院昆明防治中心	長期照護科（主責）、醫事管理科、聯合醫院
主題責任人	邱秀儀主任秘書 黃秋玉簡任技正	李碧慧副局長	陳正誠副局長 歐佳齡專門委員	王素琴簡任技正

註：紅字表示較109年修訂處。

# 大安區健康服務中心110年度策略主題



衛生局以四大策略主題承接府級施政重點



健康服務中心三大策略主題承接衛生局策略主題

促進市民健康	完善長照與個管	精進社區防疫
HC1提升民眾健康促進能力 HC2 <b>營造健康友善支持環境</b> HP1整合社區資源 HP2 <b>精實作業</b> 流程 HL1強化人才培訓 GF1提高預算執行效能	DC1提升 <b>民眾</b> 照護服務 <b>滿意度</b> DP1提高可近性資源 DP2精進服務流程 DL1強化人員專業知能 GF1提高預算執行效能	IC1 <b>降低疫病威脅</b> IP1強化風險管理 IL1增進防疫識能 GF1提高預算執行效能

註：紅字表示較109年修訂處。

# 110年平衡計分卡導入成果

完成三大主題 之策略目標	顧客構面	4		
	內部流程構面	5		
	學習成長構面	3		
	財務構面	1		
	合計	13		
關鍵績效指標 (KPI)	20(承接局指標8項，自訂指標6項)			
行動方案	15			
促進市民健康	完善長照與個管	精進社區防疫	三大主題共同	
策略目標：5 績效指標：10 行動方案：7	策略目標：4 績效指標：5 行動方案：2	策略目標：3 績效指標：4 行動方案：4	策略目標：1 績效指標：1 行動方案：2	

# 大安區110年度策略地圖(主題性)

## 【使命】

促進市民健康安全

## 【願景】

成為首屈一指健康安全社區

## 【定位】

健康促進的關鍵推手

## 【核心價值】

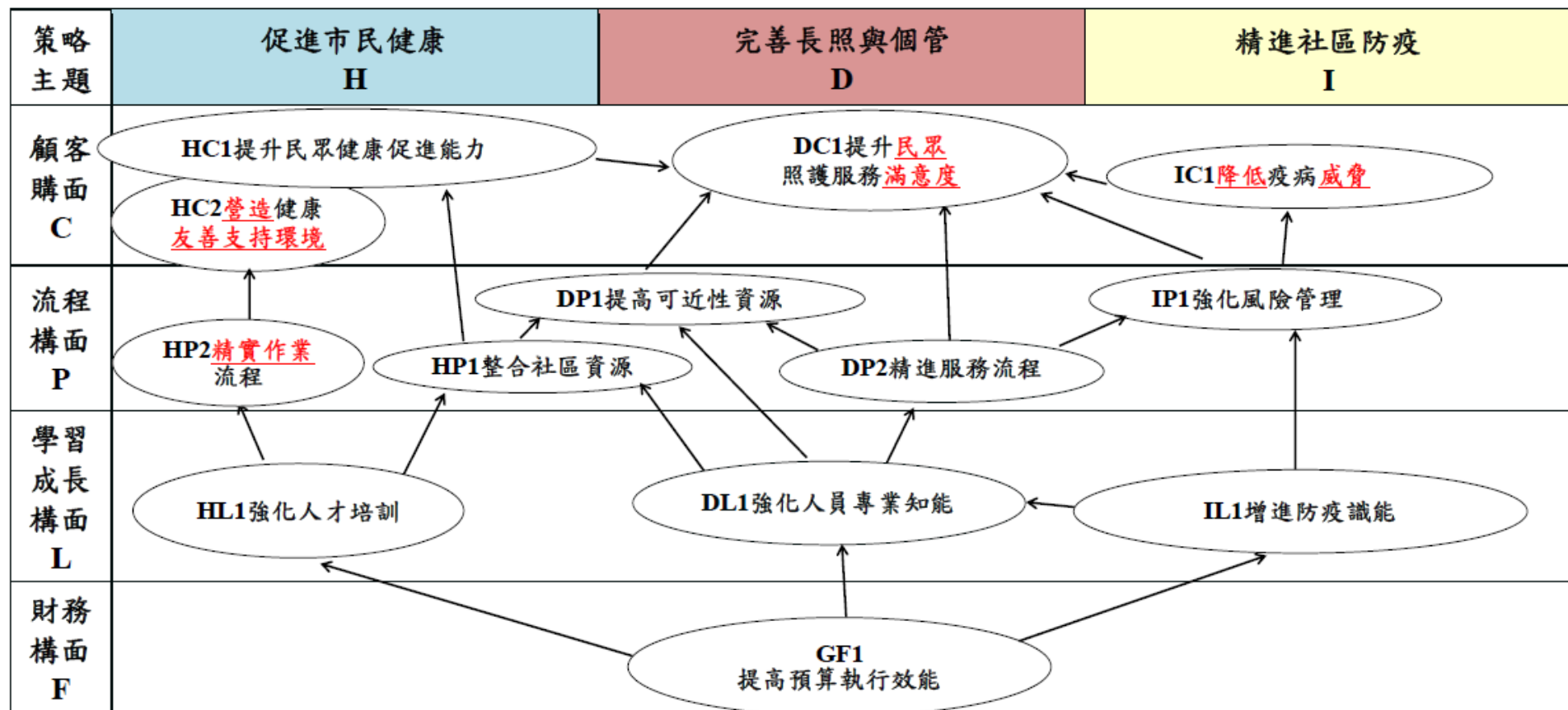
正直誠信、團隊合作、創新卓越  
開放共享、關懷當責

策略主題 構面	促進市民健康 H	完善長照與個管 D	精進社區防疫 I
顧客 構面 C	HC1提升民眾健康促進能力 HC2 <u>營造健康友善支持環境</u>	DC1提升 <u>民眾</u> 照護服務 <u>滿意度</u>	IC1 <u>降低疫病威脅</u>
內部流 程構面 P	HP1整合社區資源 HP2 <u>精實作業</u> 流程	DP1提高可近性資源 DP2精進服務流程	IP1強化風險管理
學習與 成長構面 L	HL1強化人才培訓	DL1強化人員專業知能	IL1增進防疫識能
財務 構面 F	GF1提高預算執行效能		
權管單位	健康促進組、個案管理組		個案管理組
當責人	朱小玲組長、郭淑娟組長		郭淑娟組長

註：紅字為相較109年修正處

# 大安區110年度策略地圖(概念性)

【使命】 促進市民健康安全	【願景】 成為首屈一指健康安全社區	【定位】 健康促進的關鍵推手	【核心價值】 正直誠信、團隊合作、創新卓越 開放共享、關懷當責
------------------	----------------------	-------------------	---------------------------------------



註：紅字為相較109年修正處



# 110年促進市民健康(H)概念關聯圖

構面	策略地圖/策略目標	關鍵成功因素	(KPI)關鍵績效指標	行動方案
顧客 C	<p>HC1 提升民眾健康促進能力</p> <p>HC2 營造健康友善支持環境</p>	1. 建立健康生活型態 2. 提供多元友善場域	HC1.1 提升市民參與身心活動人次數 HC1.2 癌症篩檢本區名冊內完成率 HC1.3 國中、國小校園減糖飲食宣導涵蓋率 HC1.4 獨居長者心理關懷課程或活動人次成長率 HC2.1 友善場域結合數 HC2.2 加入大安區失智友善組織總家數率 HC2.3 失智友善宣導里數完成率	HC1.1.1 社區健康生活型態與健康城市及安全社區營造計畫 HC1.2.1 大安區癌症防治計畫 HC1.3.1 健康飲食促進計畫 HC1.4.1 獨居老人心理健康促進計畫 HC2.1.1 社區健康生活型態與健康城市及安全社區營造計畫 HC2.2.1 失智友善社區推動計畫 HC2.3.1 失智友善社區推動計畫
內部流程 P	<p>HP1 整合社區資源</p> <p>HP2 精實作業流程</p>	1. 促進跨域網絡合作 2. 整合作業流程	HP1.1 跨域網絡合作件數 HP2.1 精實流程改善件數	HP1.1.1 社區健康生活型態與健康城市及安全社區營造計畫 HP2.1.1 精實專案管理計畫
學習成長 L	<p>HL1 強化人才培訓</p>	提升員工專業能力	HL1.1 員工在職訓練達成率	HL1.1.1 員工在職訓練計畫
財務構面 F	<p>GF1 提高預算執行效能</p>	如期如質使用	GF1.1 預算執行率	GF1.1.1 內部控制計畫 GF1.1.2 臺北市政府零基預算精實管理推動計畫

註：紅字為相較109年修正處，綠字為本區特色指標

# 110年完善長照與個管(D)概念關聯圖

構面	策略地圖/策略目標	關鍵成功因素	(KPI)關鍵績效指標	行動方案
顧客 C	<p>DC1 提升<b>民眾</b>照護 服務<b>滿意度</b></p>	因應需求，提供即時有感服務	DC1.1 <b>社區個案滿意度</b>	DC1.1.1 個案管理計畫
內部 流程 P	<p>DP1 提高可近性 資源</p> <p>DP2 精進 服務流程</p>	1.健全轉介服務 2.便捷服務流程	DP1.1 成功轉介長期照顧服務 個案人數完成率 DP1.2 失智症轉介率 DP2.1 個案管理訪視達成率	DP1.1.1 個案管理計畫 DP1.2.1 失智友善社區推動計畫 DP2.1.1 個案管理計畫
學習 成長 L	<p>DL1 強化人員專業知能</p>	提升護理人員專業能力	DL1.1 護理人員專業知能訓練達成率	DL1.1.1 個案管理相關教育訓練計畫
財務 構面 F	<p>GF1 提高預算執行效能</p>	如期 <b>如質</b> 使用	GF1.1 預算執行率	GF1.1.1 內部控制計畫 GF1.1.2 <b>臺北市政府零基預算精實管理推動計畫</b>

註：紅字為相較109年修正

# 110年度精進社區防疫(I)概念關聯圖

構面	策略地圖/策略目標	關鍵成功因素	(KPI)關鍵績效指標	行動方案
顧客 C	<div style="border: 2px solid red; padding: 5px; display: inline-block;">IC1降低疫病威脅</div>	增進群體免疫	<b>IC1.1</b> 疫苗接種涵蓋率  <b>IC1.2</b> 65歲以上長者接種肺炎鏈球菌疫苗人數成長率	<b>IC1.1.1</b> 學齡前兒童各項常規疫苗接種計畫  <b>IC1.2.1</b> 110年臺北市長者肺炎鏈球菌疫苗接種計畫
內部 流程 P	<div style="border: 2px solid red; padding: 5px; display: inline-block;">IP1強化風險管理</div>	民眾識能	<b>IP1.1</b> 傳染病防治衛教宣導場次 <b>完成率</b>	<b>IP1.1.1</b> 臺北市防疫宣導團暨種子師資教育訓練計畫
學習 成長 L	<div style="border: 2px solid red; padding: 5px; display: inline-block;">IL1增進防疫識能</div>	精進在職教育訓練	<b>IL1.1</b> 專業教育訓練涵蓋率	<b>IL1.1.1</b> 防疫專業教育訓練計畫
財務 構面 F	<div style="border: 2px solid red; padding: 5px; display: inline-block;">GF1 提高預算執行效能</div>	如期 <b>如質</b> 使用	<b>GF1.1</b> 預算執行率	<b>GF1.1.1</b> 內部控制計畫 <b>GF1.1.2</b> 臺北市政府零基預算精實管理推動計畫

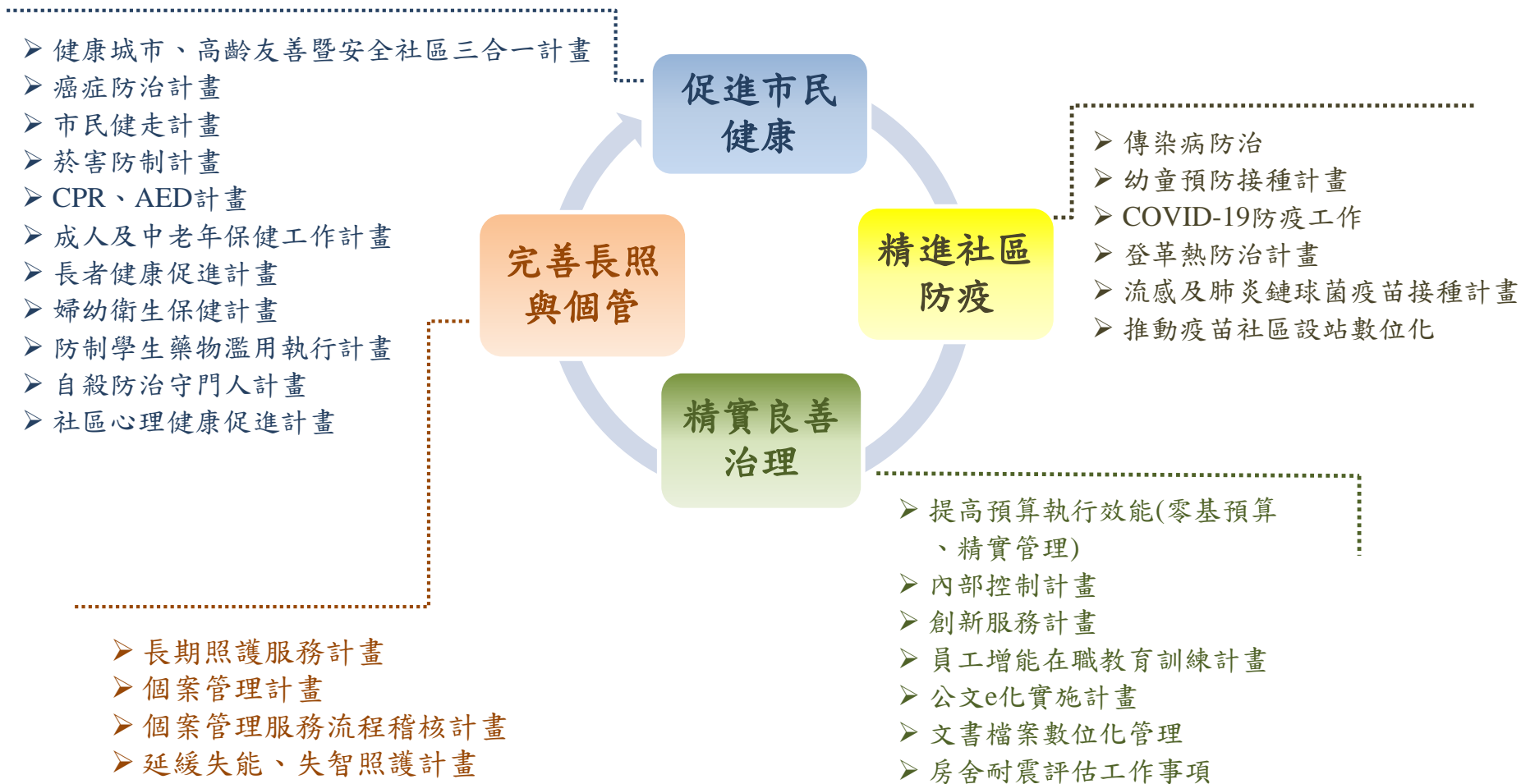
註：紅字為相較109年修正處 綠字為本區特色指標

# 110年度平衡計分卡增修結果

年度 策略主題	策略目標		關鍵績效指標		行動方案	
	109年	110年	109年	110年	109年	110年
促進市民健康	6	5(-1)	12	10(-2)	13	7(-6)
完善長照與個管	4	4	6	5(-1)	4	2(-2)
精進社區防疫	3	3	4	4	5	4(-1)
三大策略共同	1	1	1	1	1	2(+1)
合計	14	13(-1)	23	20(-3)	23	15(-8)

註：()內表示策略目標、關鍵指標及行動方案較109年增減數字

# 大安區110年重點計畫



**Thank you  
for your  
Listening!**

