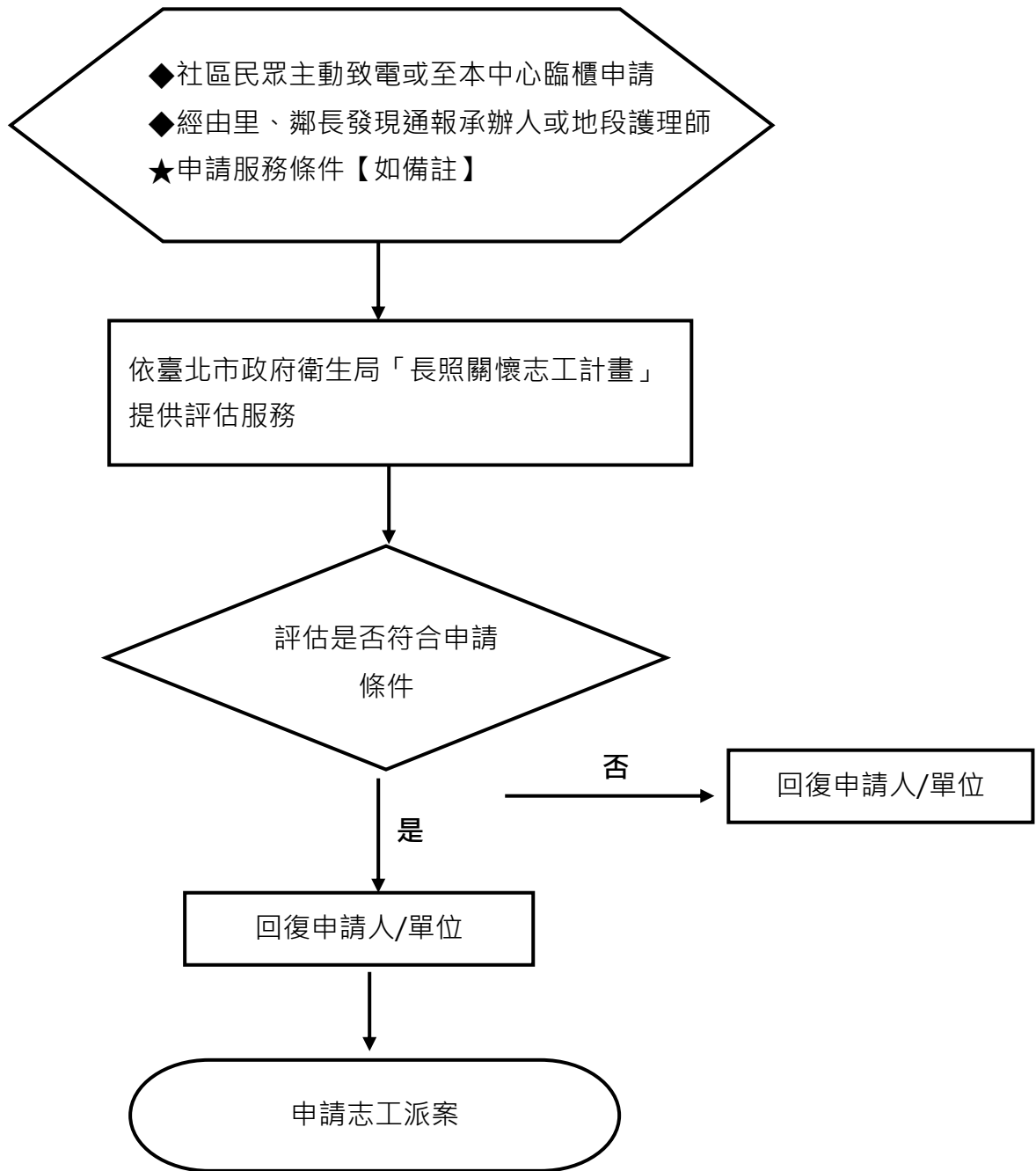


臺北市大同區健康服務中心長照關懷志工服務申請流程圖



【備註】:

長照關懷志工服務對象：居住臺北市市民，無攻擊行為，且具有下列情形之一者：

1. 獨居老人且以「工具性日常生活活動功能」(IADL)評估為 1 項以上需要協助者。
2. 需他人照顧之失能者
3. 其他經護理人員、社工人員等專業人員評估有需求者