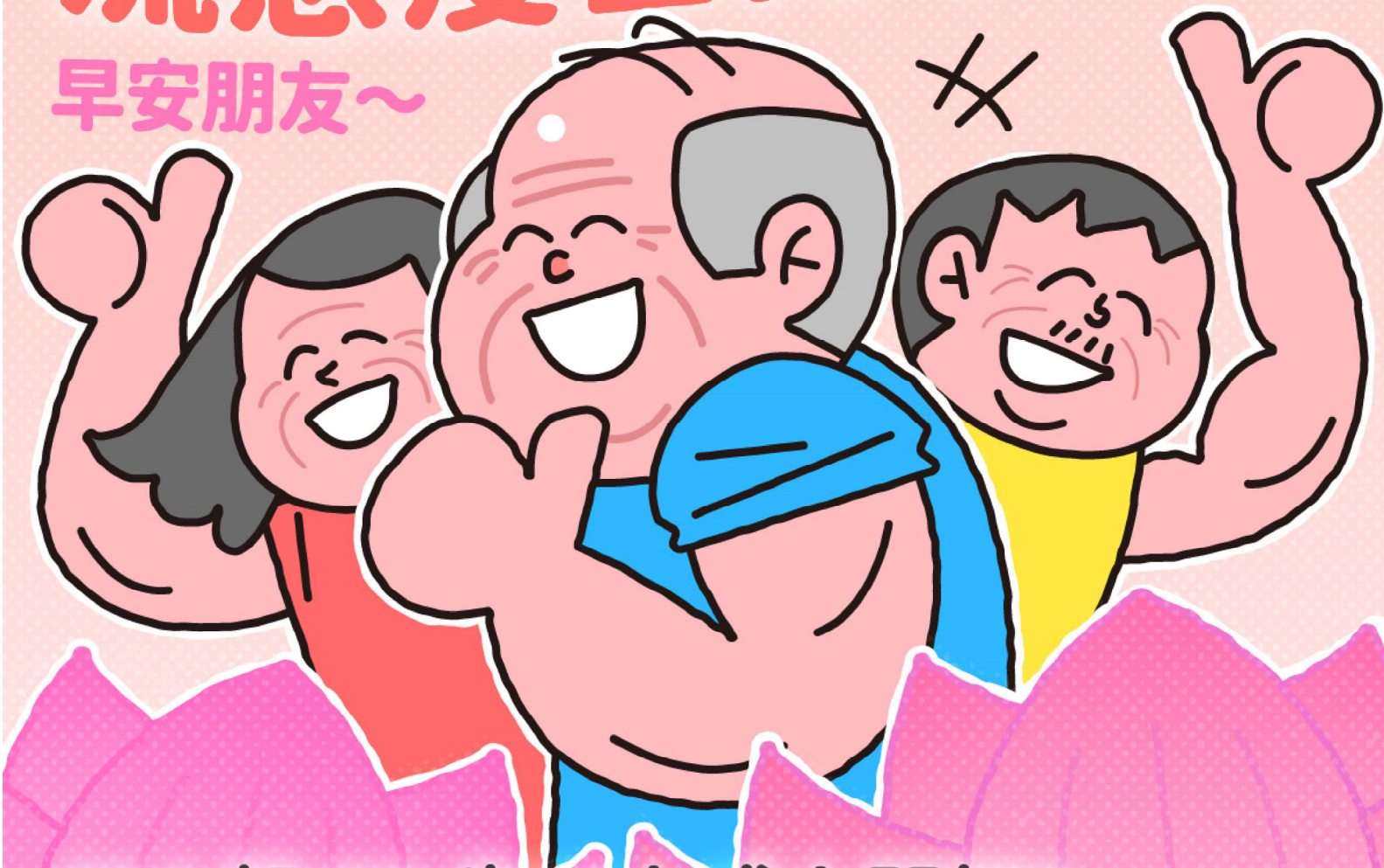




臺北市政府衛生局 廣告
Department of Health, Taipei City Government

流感疫苗打了嗎？

早安朋友～



11.1 起 50 歲以上成人開打！

65 歲以上長輩相揪去！

接
種
地
點

臺北市合約醫療院所
社區設站(依各里辦公告時間為主)
校園集中接種

認同請分享