



臺北市衛生局

臺北
健康養成記

臺北市民有福了!

115年北市成人健檢

加碼補助 加做癌篩更安心



▷ 設籍臺北市40-64歲民眾且符合衛生福利部國民健康署
成人預防保健服務(每3年1次)資格者 ◁

國民健康署補助成人健檢項目

衛生福利部國民健康署成人預防保健服務內容



基本資料



身體檢查



血液生化



尿液檢查



B、C肝炎篩檢
(終身一次)



健康諮詢

註:各項檢查項目說明可至臺北市衛生局網站查詢

臺北市民加碼補助項目

設籍臺北市40-64歲市民,於115/1/1至115/12/31內
至臺北市立聯合醫院完成左述方案即可加碼本欄項目



糖化血色素
(HbA1c)



全血細胞計數
(CBC)



甲狀腺刺激素
(TSH)



CA-199腫瘤標記
(CA-199)



尿液常規檢查
(UR)



尿素氮
(BUN)

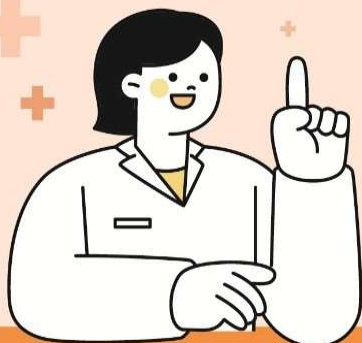
註:補助名額有限,依檢查順序用罄為止!

檢查流程

- (一)檢查前,可至健保快易通 APP 查詢成人預防保健資格。
- (二)檢查當日,請空腹 8 小時以上,並攜帶身分證及健保卡至北市聯合醫院檢查。
- (三)檢查後一週,回診聽醫師解說及接受健康諮詢。

臺北市立聯合醫院7家院區及13家
院外門診部,皆有提供服務,補助
名額有限,趕緊安排時間檢查!

符合癌症篩檢資格者,
可於成人健檢時,
同時安排做癌症篩檢!



加做癌篩更安心、健康超值揪甘心

癌症篩檢種類	篩檢對象	篩檢頻率	檢查方式
口腔癌	18歲以上有嚼(戒)檳榔原住民族	每2年補助1次	口腔黏膜檢查
	30歲以上有抽菸或嚼(戒)檳榔者		
子宮頸癌	25-29歲女性	每3年補助1次	子宮頸抹片檢查
	30歲以上女性	每年補助1次	
	35歲、45歲、65歲女性	當年1次	
乳癌	40-74歲女性	每2年補助1次	乳房X光攝影檢查
大腸癌	40-44歲且其父母、兄弟姊妹、子女曾患有大腸癌者	每2年補助1次	定量免疫法糞便潛血檢查
	45-74歲者		
肺癌	具肺癌家族史:45-74歲男性或40-74歲女性,且其有血緣關係之父母、子女或兄弟姊妹經診斷為肺癌者 重度吸菸者:50-74歲吸菸史達20包-年以上,仍在吸菸或戒菸未達15年之重度吸菸者	每2年補助1次	胸部低劑量電腦斷層檢查(LDCT)
胃癌	45歲-74歲者	終身1次	糞便抗原檢測胃幽門螺旋桿菌檢查

活動相關問題請洽1999(外縣市02-27208889)轉1801、1804(成健);1828、1846(癌篩)

廣告