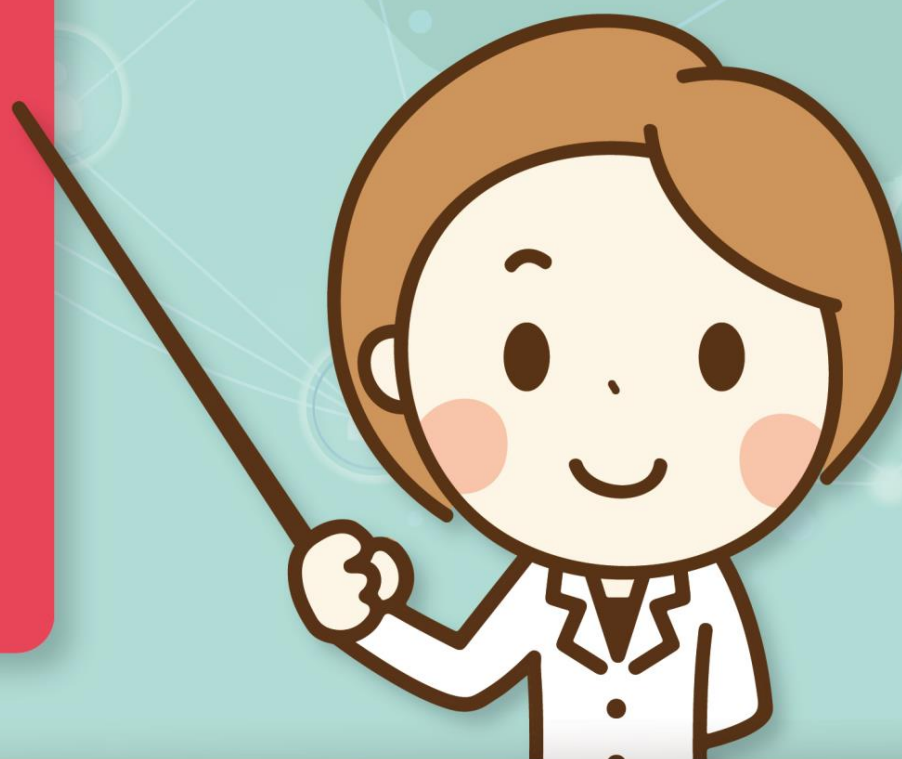


藥物

新興毒品危害

濫用



LIVE

我們與毒的距離



28°C

毒品、管制藥品的定義 · 毒品? 管制藥品? 一體兩面! · 常見的藥物濫用行為及迷思

廣告

毒品

依「毒品危害防制條例」第2條所稱毒品，指具有「**成癮性**」、「**濫用性**」、「**對社會危害性**」之麻醉藥品與其製品及影響精神物質與其製品。

管制藥品

依「管制藥品管理條例」第3條所稱管制藥品，係指下列限供醫藥及科學上之需用藥品：

1. 成癮性麻醉藥品。
2. 影響精神藥品。
3. 其他認為有加強管理必要之藥品。

**LIVE****毒品、管制藥品的定義**



非法獲得 → 害人毒品!

醫師處方 → 救命良藥
(管制藥品)

LIVE

毒品? 管制藥品? 一體兩面!



安眠藥

若未遵醫囑濫用(如不依照劑量或頻率服用)，這也屬於藥物濫用行為，可能導致成癮！

止痛藥

醫師處方開立止痛藥，若濫用可能成癮且危害身體！尤其注意如嗎啡等強效鎮痛藥物！

LIVE

常見的藥物濫用行為及迷思

個人心理因素

人格發展缺陷、偏差、好奇及尋求刺激、壓力大、情緒低落、失業

人際/家庭因素

朋友圈中有人吸毒、家庭不和諧、家人曾吸食毒品

環境因素

居住地區吸毒率高、加入幫派、經常出入是非場所、接觸到網路危險情境

壓力

失業



多關心自己，
也關心世人!!

LIVE

注意!你是否處於容易藥物濫用的危險情境?



適時宣洩情緒
放鬆身心



勇敢面對壓力
尋求支持



與他人分享心事、
以同理心關懷他人

LIVE

做自己的主人! 不要讓毒品掌控你的人生!!



重新包裝，
有拆封痕跡
如：毒咖啡包



混入
一般食品，
如：毒花草茶



零食外表，
誘騙青少年



山寨品牌
如：毒奶茶包



檢舉藥頭專線：0800-024099 按 2

LIVE

新興毒品要注意!多樣化的偽裝

新興毒品危害!多種及不明成分混加

20180927 聯合報新聞網

新興毒品暴增 混用14種...致死案例飆高

台北W飯店內發生
女模參加毒趴致死
案，她至十五種毒品
出反應，認定急性中
毒導致休克死亡。

陳姓女子與 友人到宜蘭 唱KTV

三男兩女在包廂作樂，陳喝了
了摻有毒品咖啡包的啤酒，
開始語無倫次及精神亢奮，
接著陷入昏迷，送醫急救不
治，檢警查出咖啡包內混合
含喵喵、K他命及一粒眠等
多種毒品成分。

一名在西雅圖留學的
中國女學生自述

因為好奇於是吸食笑氣

導致生活及身體機能全面紊亂，下半
身重度肌無力，最終不得不放棄學業
，坐著輪椅回到中國治療。

簡姓男子在陳姓友人住處施用

K他命及毒品咖啡包

後神色恍惚，陳卻自願休
息未理會，睡醒發現簡已
死亡，遺體出現屍斑。

LIVE

常見新興毒品危害新聞案例



遠離是非場所!



提高警覺，不隨意受
陌生人的飲料、食物!



如發現有異，應把握時
間儘快離開現場，並向
可靠的人求助並報警!



特別小心朋友的朋友!
切勿掉以輕心!



對來路不明的物品、
包裝特殊的糖果、
咖啡包，勿輕易嚐試!



留意食物包裝，避免落
入陷阱!

LIVE

避免新興毒品危害有方法!



你或身邊的人是否曾遇過

藥物濫用的危險情境？

或者曾有不當使用的危機？

請將這則懶人包分享給他們！