

台北市政府環境保護局
北投垃圾焚化廠

公共藝術設置計畫簡報

中華民國九十二年九月

公共藝術設置理念訴求

- 環境保護理念
- 美化都市環境考量
- 賦予公共藝術精神

設置理念說明

- 針對環境特性考量藝術品之人文性、親和性、及安全性
- 以使用者之需求為前提，加強現有人文涵養、視覺之娛悅
- 配合現有環境和廣場，強調出環保教育及理念形象作品。

民眾參與計畫

1.辦理公共藝術設置說明會

- 讓藝術家和民眾能夠互相溝通彼此的想法。

2.民眾參與設置過程

- 時間：初選完成後
- 方式：於主辦單位週邊士林、北投社區公佈欄張貼入選作品說明資料，並於北投焚化廠網站網頁及擇適當地點公佈入選者作品說明書等資料，並準備問卷意見表，瞭解民眾反應並收集建議，提供創作者修改複賽作品參考。

回饋設施簡介

回饋設施包含：游泳館、主題館、主題公園及連通廊道

基地面積:26690m² /8807.70坪

游泳館：一層建築、面積:3744.05m²/1235.54坪

內設 1. 溫水游泳池(25*50m) 2. 水療池 3. 兒童池

主題館：二層建築、面積:2702.91m²/891.96坪

內設 1. 交誼廳(餐飲中心) 2. 健身房 3. 韻律教室
4. 室內兒童遊戲場 5. K書中心 6. 才藝訓練教室
7. 會議室 8. 活動中心 9. 社區托兒所

陽光公園：內設遊憩、中庭廣場、陽光草坪及球場

連通廊道：連接能源中心及主廠房區

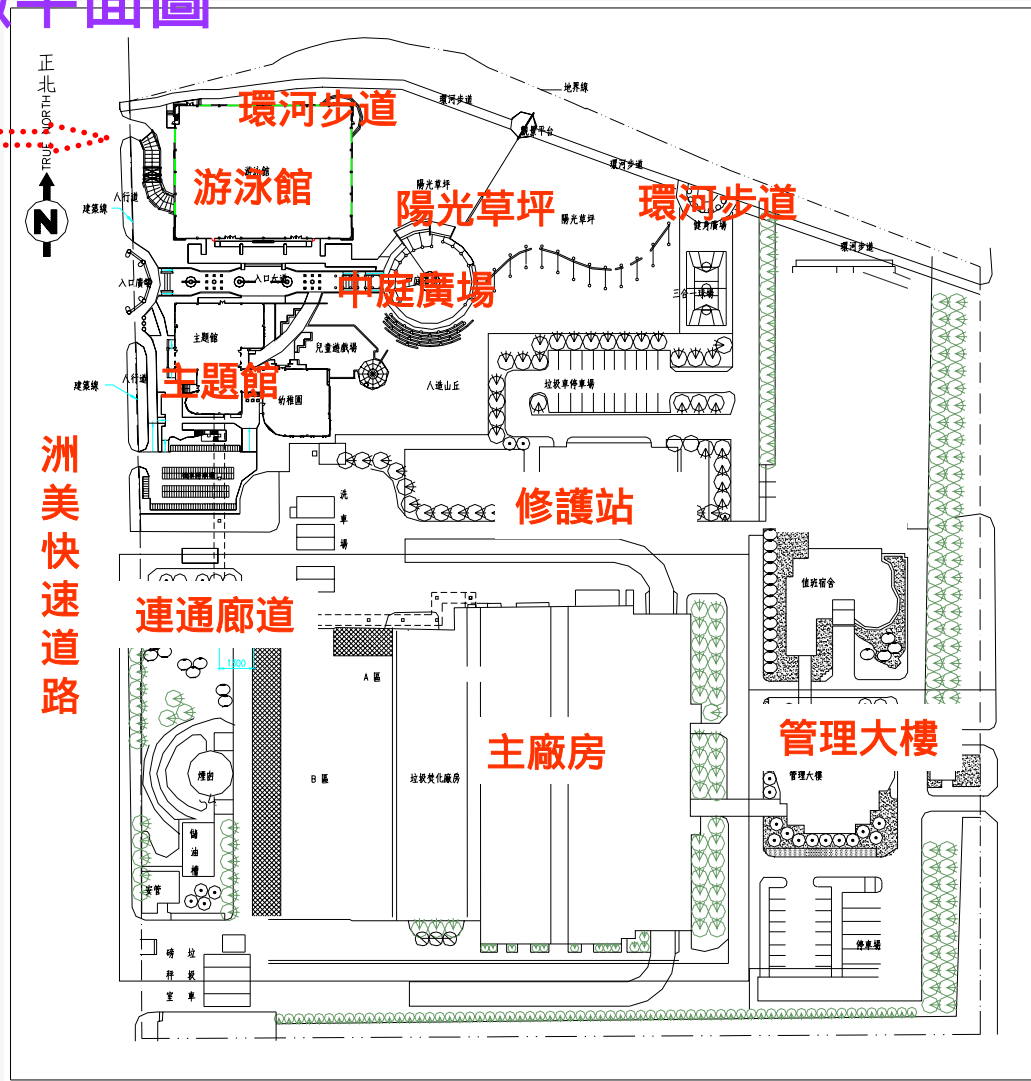
地下室停車場：汽車停車位:88輛 機車停車位:163輛

北投焚化廠平面圖

停車場出入口

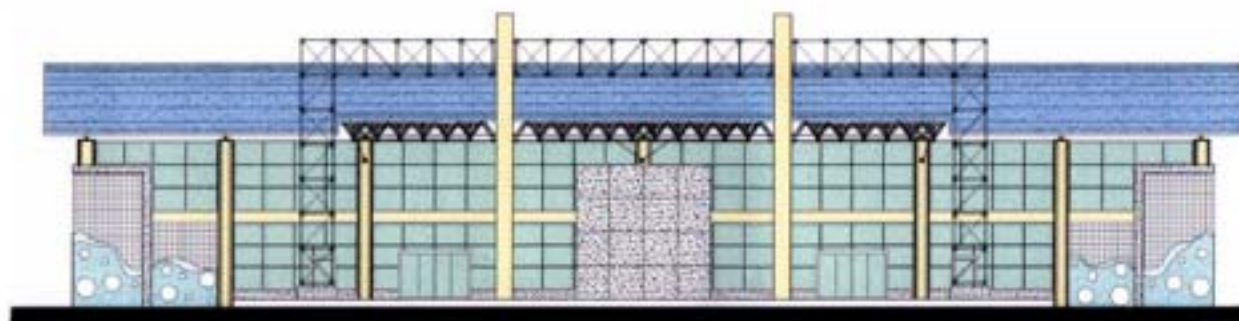
淡水河

洲美快速道路

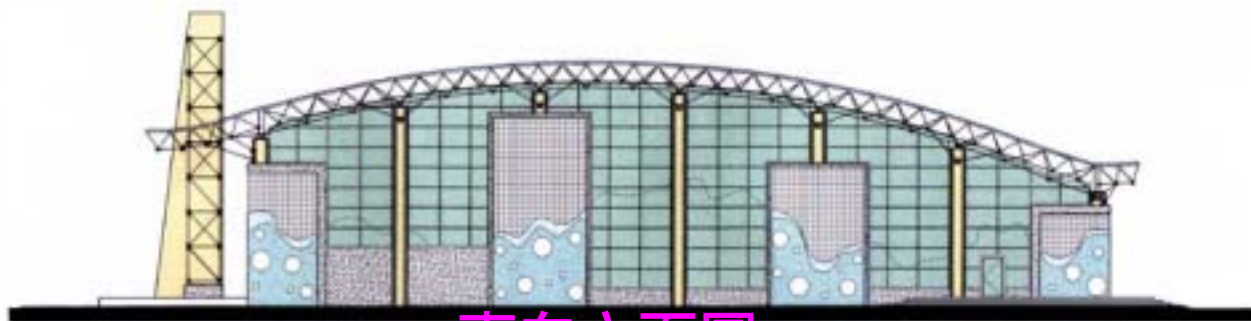


1. 游泳館

1-1. 南、東向外觀造型設計規劃

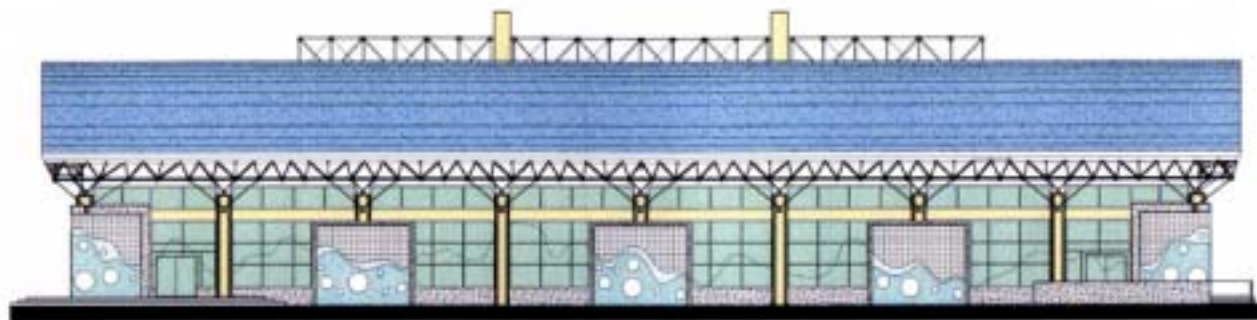


南向立面圖

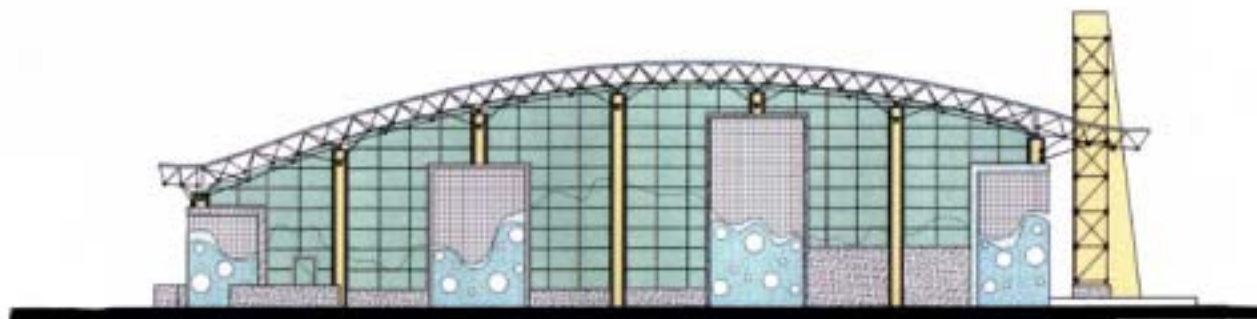


東向立面圖

1-2.北、西向外觀造型設計規劃



北向立面圖



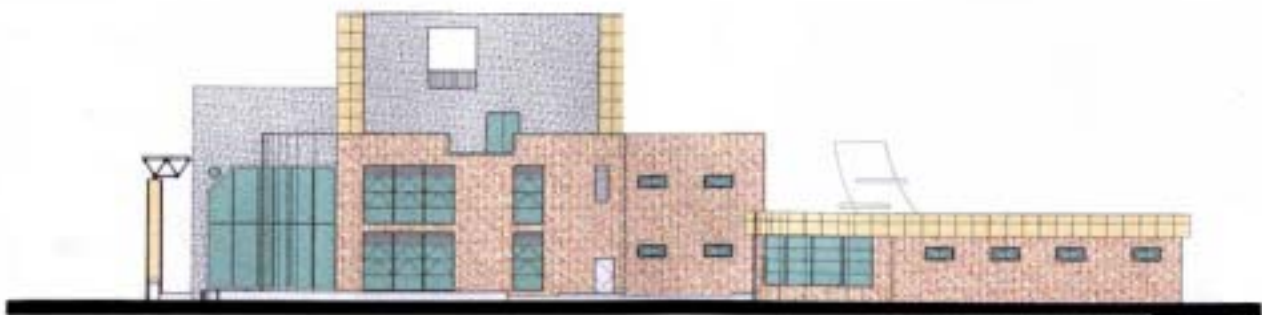
西向立面圖

2.主題館

2-1.西、南向外觀造型設計規劃



西向立面圖

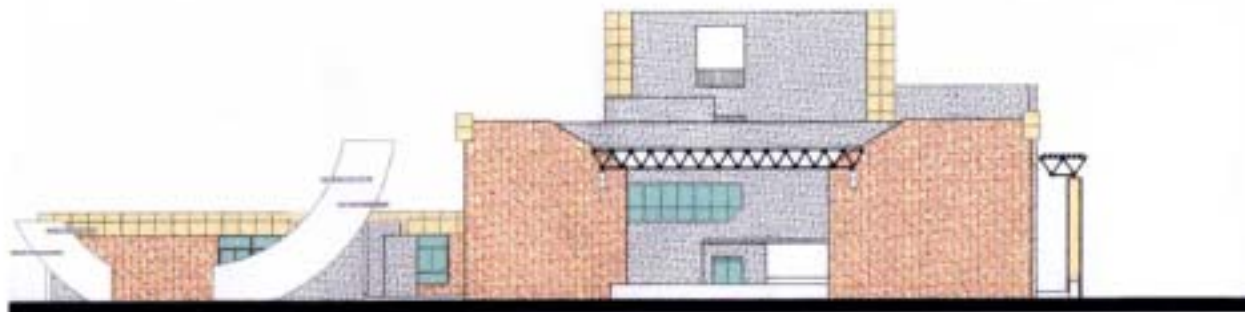


南向立面圖

2- 2.東、北向外觀造型設計規劃

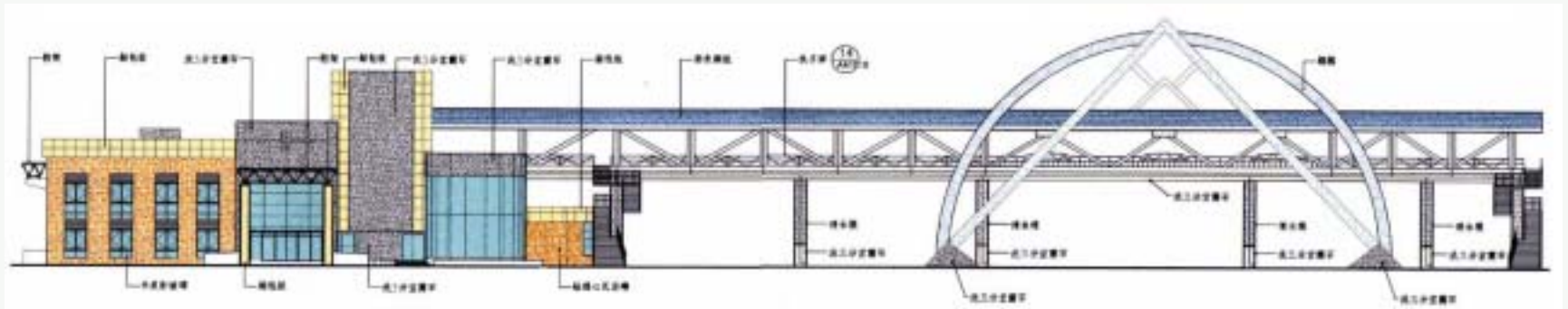


東向立面圖



北向立面圖

3. 連通廊道



西向立面圖



北向立面圖

公共藝術設置地點



運動公園內之中庭廣場，且不宜影響建築結構及人行的安全。

現場施工狀況



中庭廣場

公共藝術 中庭廣場

