



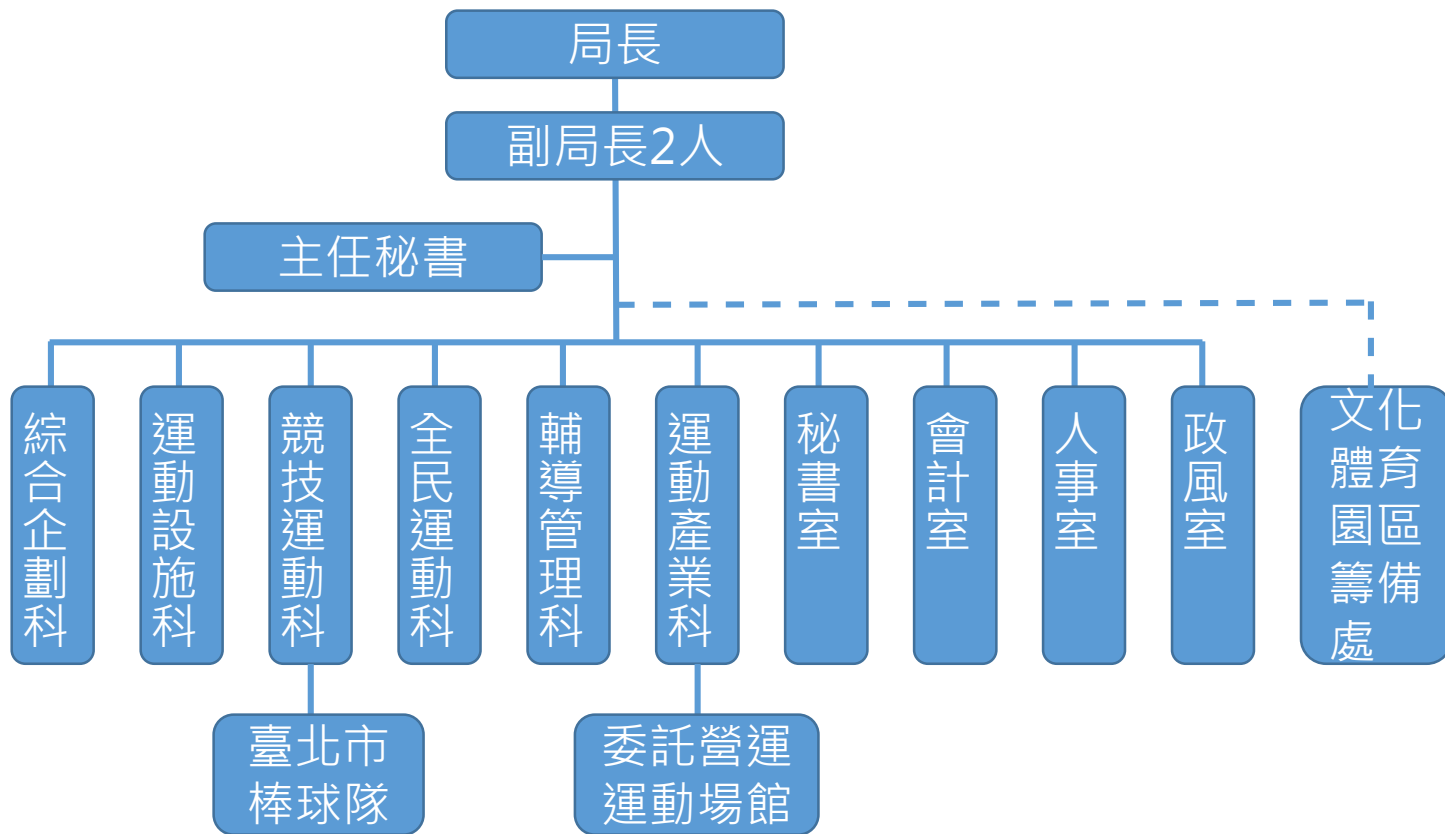
臺北市政府體育局

Department of Sports, Taipei City Government

臺北市政府體育局 110年策略地圖及平衡計分卡

110年3月15日修訂

體育局組織架構



體育局組織願景、使命、核心價值

願景

成為多元共融的運動城市

使命

活力市民、卓越競技、便捷設施

核心價值

正直誠信、團隊合作、創新卓越、開放共享

110年府級策略地圖

110.1.12第2125次市政會議

【使命】

為市民服務 · 替城市創新

【願景】

成為宜居永續城市

【核心價值】

正直誠信、團隊合作、創新卓越、開放共享

策略主題	營造永續環境 A	健全都市發展 B	發展文化多元 C	優化產業勞動 D	強化社會支持 E	打造優質教育 F	精進健康安全 G	精實良善治理 H
------	-------------	-------------	-------------	-------------	-------------	-------------	-------------	-------------

策略目標	顧客 C	TC1提升滿意的住民、TC2增加快樂的員工、TC3發展協力的企業、TC4促成和諧的府際關係							
	內部流程 P	AP1加強公害防治。 AP2建構綠色基礎建設。 AP3建設綠色運輸環境。 AP4強化治山防洪。 AP5打造海綿城市。	BP1推動宜居城市。 BP2創造臺北新象。 BP3打造安全舒適的基礎建設。	CP1友善宗教文化。 CP2保存文化資產。 CP3行銷臺北國際品牌。 CP4推動智慧觀光城市。	DP1健全高質環境。 DP2打造創業搖籃。 DP3發展重點產業。 DP4友善勞動環境。 DP5建構職場安全體系。	EP1 打造友善生態環境。 EP2 推動長青樂齡環境。 EP3 深化社福力。 EP4完善無障礙交通環境。 EP5建構社會安全網絡。	FC1 提升學生學習成效。 FC2 推展運動風氣	GC1促進市民身心健康。 GC2營造安全環境。	HC1提高公民參與度。 HC2強化市民對政策認知度。
	學習成長 L	AL1培育優秀人力	BL1培育優秀人力。	CL1培育優秀人力。	DL1培育優秀人力	EL1培育優秀人力。	FL1培育優秀人力。 FL2提升場館資訊應用效能	GL1培育優秀人力。 GL2型塑雷責文化。	HL1完成政策導向重要訓練。 HL2致力開闢財源。
	財務 F	AF1提高預算執行效能。	BF1提高預算執行效能	CF1提高預算執行效能。	DF1提高預算執行效能	EF1提高預算執行效能	FF1提高預算執行效能。 FF2開發市政教育及體育經費來源	GF1提高預算執行效能	HF1致力開闢財源。 HF2促進資產有效運用。
	分組成員	環保局(主政) 農會、工務局、產業局、教育局、自來水處、交通局、捷運局、郵政局	郵發局(主政) 工務局、地政局、審計局、自來水處、農會、產業局、公訓處	觀傳局、民政司、原民會、客委會、捷運公司、勞動局	勞動局	勞動局、民政局、交通局、公訓處	教育局(主政) 體育局	醫藥局、消防局、兵役局、環衛局、交通處、財政局、主計處、人事處、政風處、法務局、公訓處、審計局、民政司	

FC2推展運動風氣

FP5打造運動城市

FL2提升場館資訊應用效能

FF2開發市政教育及體育經費來源

FF1提高預算執行效能

承接府級目標→訂定局級主題

F 打造優質教育

府級

推展
運動風氣

打造
運動城市

提升場館資訊
應用效能

提高預算
執行效能

開發市政教育及
體育經費來源

局級

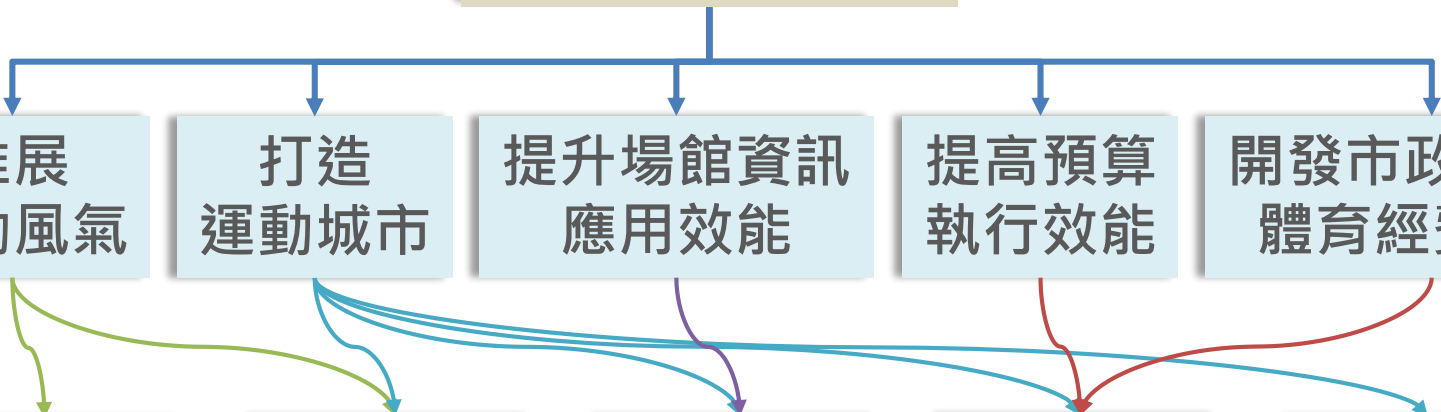
提升市民
運動風氣

強化競技
運動表現

推升運動
產業效能

優化運動
場館環境

深化城市
運動交流



110年局級策略地圖

5項策略主題
32項策略目標

[使命]
活力市民、卓越競技、便捷設施

[願景]
成為多元共融的運動城市

[核心價值]
正直誠信、團隊合作、創新卓越、開放共享

策略主題	提升市民運動風氣 A	強化競技運動表現 B	推升運動產業效能 C	優化運動場館環境 D	深化城市運動交流 E
顧客 C	AC1 提高規律運動人口 (府FC2.1) AC2 提升志願服務品質	BC1 提升選手競技實力	CC1 提升委外場館顧客滿意度	DC1 提升運動場館使用人次 (府FP5.2)	EC1 強化城市運動交流
內部流程 P	AP1 增進全民運動參與 AP2 推廣水域運動 AP3 提供多元運動參與機會 AP4 輔導臺北市體育團體辦理體育活動	BP1 健全運動人才培訓體系 BP2 健全獎勵及補助機制 BP3 完備運動科學及運動照護 BP4 成功申辦國際賽事 (府FP5.1)	CP1 建構運動環境檢查機制 CP2 健全委外運動場館維護機制	DP1 完善自營運動場館設施	EP1 健全城市運動交流參訪機制
學習成長 L	AL1 落實職能培訓	BL1 落實職能培訓 BL2 培育基層運動選手、教練及裁判	CL1 落實職能培訓 CL2 提升場館資訊應用效能 (府FL2.1)	DL1 落實職能培訓	EL1 落實職能培訓
財務 F	AF1 提升預算執行效能	BF1 提升預算執行效能	CF1 提升預算執行效能 CF2 開發市政教育及體育經費來源(府FF2.1)	DF1 提升預算執行效能 (府FF1.1) DF2 開發市政教育及體育經費來源(府FF2.1)	EF1 提升預算執行效能

110年局級平衡計分卡

33項KPI

策略主題		提升市民運動風氣 A	強化競技運動表現 B	推升運動產業效能 C	優化運動場館環境 D	深化城市運動交流 E
關鍵績效指標 KPI	顧客 C	AC1.1 規律運動人口比例 府級 AC2.1 接受運動志工服務人次	BC1.1 參加全國運動會金牌數佔總金牌數百分比	CC1.1 委外運動場館顧客滿意度	DC1.1 運動場館年度使用人次 府級	EC1.1 城市運動交流與接待人次
	內部流程 P	AP1.1 舉辦樂齡、多元性別、移工及幼兒活動、比賽及研習講座次數成長率 AP2.1 舉辦各項水域比賽、活動及研習活動參與 AP3.1 各項比賽、活動及研習場次數成長率 AP4.1 輔導臺北市體育團體舉辦本市體育活動參與人數成長率	BP1.1 精進推展棒球運動 BP2.1 補助績優運動選手訓練補助金選手數 BP3.1 運動科學中心及運動傷害防護站服務人次 BP4.1 舉辦國際運動賽事、城市盃國際運動賽事次數 府級	CP1.1 公私立場館稽查合格率 CP2.1 委外運動場館績效評鑑合格率	DP1.1 自營運動場區整建工程完工率	EP1.1 年度運動交流城市總數(含出訪及來訪)
	學習成長 L	AL1.1 專業職能課程參與率	BL1.1 專業職能課程參與率 BL2.1 受器材設備及訓練環境改善基站之選手人數佔總選手數比率	CL1.1 專業職能課程參與率 CL2.1 場館資料庫使用次數	DL1.1 專業職能課程參與率	EL1.1 專業職能課程參與率
	財務 F	AF1.1 資本支出預算達成率	BF1.1 資本支出預算達成率	CF1.1 資本支出預算達成率 CF2.1 委外運動場館市庫歲入回饋 府級	DF1.1 資本支出預算達成率 DF1.2 自營運動場區整建工程預算執行率 府級 DF2.1 自營運動場館營運收入 府級	EF1.1 資本支出預算達成率

策略主題A：提升市民運動風氣(1)

構面	策略目標	關鍵成功因素(KSF)	關鍵績效指標(KPI)	計算公式	110年目標值
顧客	AC1 提高規律運動人口	AC1 提高規律運動人口比例	AC1.1 規律運動人口比例 (對應府級FC2.1)	依教育部體育署年度運動城市調查採用規律運動人口定義:7333	37.2%
	AC2 提升志願服務品質	AC2 提升運動志工服務品質及量能	AC2.1 接受運動志工服務人次	接受本市運動志工服務之總人次(包含賽會服務及一般日常性諮詢等服務)	19萬139人次
內部流程	AP1 增進全民運動參與	AP1 增加各類運動活動場次	AP1.1 舉辦樂齡、多元性別、移工及幼兒活動、比賽及研習講座次數成長率	(當年度辦理總次數-前一年辦理總次數)/前一年辦理總次數×100%	3% (213場)
	AP2 推廣水域運動	AP2 提升水域活動參與人次	AP2.1 舉辦各項水域比賽、活動及研習活動參與	舉辦各項水域比賽、活動及研習參與總人次	1萬8,750人次
	AP3 提供多元運動參與機會	AP3 增加運動推廣場次	AP3.1 各項比賽、活動及研習場次數成長率	(當年度辦理總次數-前一年辦理總次數)/前一年辦理總次數×100%	5% (71場)
	AP4 輔導臺北市體育團體辦理體育活動	AP4 提高本市體育活動參與人次	AP4.1 輔導臺北市體育團體舉辦本市體育活動參與人數成長率	(當年度辦理體育活動總參與人數-前一年辦理體育活動總參與人數)/前一年辦理體育活動總參與人數	-3% (13萬人)

策略主題A：提升市民運動風氣(2)

構面	策略目標	關鍵成功因素(KSF)	關鍵績效指標(KPI)	計算公式	110年目標值
學習成長	AL1 落實職能培訓	薦送同仁參加專業課程及講座	AL1.1 專業職能課程參與率	實際參與課程總人數/預計參與課程總人數×100%	90%
財務	AF1 提高預算執行效能	預算如期、如實落實執行	AF1.1 資本支出預算達成率	實際執行數及節餘款/應執行數×100%	91.96%

策略主題B：強化競技運動表現(1)

構面	策略目標	關鍵成功因素(KSF)	關鍵績效指標(KPI)	計算公式	110年目標值
顧客	BC1 提升選手競技實力	BC1 選手競技技術成長	BC1.1 參加全國運動會金牌數佔總金牌數百分比	金牌數/總金牌數×100%	22%
內部 流程	BP1 健全運動人才培訓體系	BP1 落實球員訓練及戰術執行	BP1.1 精進推展棒球運動	臺北市棒球隊年度績效值	優
	BP2 健全獎勵及補助機制	BP2 健全相關規定	BP2.1 補助績優運動選手訓練補助金選手數	受補助選手人數總計	790人
	BP3 完備運動科學及運動照護	BP3 選手充分利用現有運動科學及運動防護資源	BP3.1 運動科學中心及運動傷害防護站服務人次	服務總人次	7萬6,000人
	BP4 成功申辦國際賽事	BP4 各項國際賽事舉辦成功	BP4.1 舉辦國際運動賽事、城市盃國際運動賽事次數(對應府級FP5.1)	舉辦國際運動賽事、城市盃國際運動賽事總場次數	5場

策略主題B：強化競技運動表現(2)

構面	策略目標	關鍵成功因素(KSF)	關鍵績效指標(KPI)	計算公式	110年目標值
學習 成長	BL1 落實職能培訓	薦送同仁參加專業課程及講座	BL1.1 專業職能課程參與率	實際參與課程總人數/預計參與課程總人數×100%	90%
	BL2 培育基層運動選手、教練及裁判	BL2 依競賽成績表現妥善分配經費及資源	BL2.1 受器材設備及訓練環境改善基站之選手人數佔總選手數比率	受補助訓練站選手人數/基站選手總人數	28%
財務	BF1 提高預算執行效能	預算如期、如實落實執行	BF1.1 資本支出預算達成率	實際執行數及節餘款/應執行數×100%	91.96%

策略主題C：推升運動產業效能

構面	策略目標	關鍵成功因素(KSF)	關鍵績效指標(KPI)	計算公式	110年目標值
顧客	CC1 提升委外運動場館顧客滿意度	CC1 使用者滿意度提升	CC1.1 委外運動場館顧客滿意度	$(\text{非常滿意樣本數} + \text{滿意樣本數}) / \text{有效樣本數} \times 100\%$	93.3%
內部流程	CP1 建構運動環境檢查機制	CP1 維持公私立場館聯合稽查全數合格	CP1.1 公私立場館稽查合格率	$\text{稽查合格公私立場館數} / \text{總稽查公私立場館數} \times 100\%$	100%
	CP2 健全委外運動場館維運機制	CP2 委外場館績效評鑑合格率	CP2.1 委外運動場館績效評鑑合格率	$\text{符合契約營運績效良好之運動場館數} / \text{當年度受評運動場館數} (\text{依契約分類}) \times 100\%$	86%
學習成長	CL1 落實職能培訓	薦送同仁參加專業課程及講座	CL1.1 專業職能課程參與率	$\text{實際參與課程總人數} / \text{預計參與課程總人數} \times 100\%$	90%
	CL2 提升場館資訊應用效能	CL2 系統使用率提高	CL2.1 場館資料庫使用次數 (對應府級FL2.1)	場館資料庫登入使用總次數	15萬次
財務	CF1 提高預算執行效能	預算如期、如實落實執行	CF1.1 資本支出預算達成率	$\text{實際執行數及節餘款} / \text{應執行數} \times 100\%$	91.96%
	CF2 開發市政教育及體育經費來源	CF2 如期如實繳納租金或權利金	CF2.1 委外運動場館市庫歲入回饋 (對應府級FL2.1)	委外場館土地租金或權利金收入總和	1億4,200萬元

策略主題D：優化運動場館環境

構面	策略目標	關鍵成功因素(KSF)	關鍵績效指標(KPI)	計算公式	110年目標值
顧客	DC1 提升運動場館使用人次	DC1 活化運動場館使用率	DC1.1 運動場館年度使用人次 (對應府級FP5.2)	使用人次總和	1,701萬人次
內部流程	DP1 完善自營運動場館設施	DP1 提升運動場館使用品質	DP1.1 自營運動場區整建工程完工率	當年度工程完工數/當年度工程預定完工數×100%	100%
學習成長	DL1 落實職能培訓	薦送同仁參加專業課程及講座	DL1.1 專業職能課程參與率	實際參與課程總人數/預計參與課程總人數×100%	90%
財務	DF1 提高預算執行效能	預算如期、如實落實執行	DF1.1 資本支出預算達成率	實際執行數及節餘款/應執行數×100%	91.96%
			DF1.2 自營運動場區整建工程預算執行率 (對應府級FF1.1)	自營運動場館整建工程單位預算支出數/自營運動場館整建工程單位預算數×100%	92%
	DF2 開發市政教育及體育經費來源	DF2 優化運動場館，提升服務品質	DF2.1 自營運動場館營運收入 (對應府級FF2.1)	自營運動場館營運收入總和	1,570萬元

策略主題E：深化城市運動交流

構面	策略目標	關鍵成功因素(KSF)	關鍵績效指標(KPI)	計算公式	110年目標值
顧客	EC1 強化城市運動交流	EC1 建立交流接待標準程序	EC1.1 城市運動交流與接待人次	城市運動交流與接待之總人次	100人次
內部流程	EP1 健全城市運動交流參訪機制	EP1 積極接觸新交流城市及擴大新交流項目	EP1.1 年度運動交流城市總數(含出訪及來訪)	運動交流城市總數	8座
學習成長	EL1 落實職能培訓	薦送同仁參加專業課程及講座	EL1.1 專業職能課程參與率	實際參與課程總人數/預計參與課程總人數×100%	90%
財務	EF1 提高預算執行效能	預算如期、如實落實執行	EF1.1 資本支出預算達成率	實際執行數及節餘款/應執行數×100%	91.96%