

防救災資訊

災害通報單位

教育部校安中心
02-33437855
02-33437856
台北市災害
應變中心
02-2729-7668
台北市教育局
02-2725-6389

警消醫療單位

永明派出所
02-2821-3110
02-2821-0975
永明消防分隊
02-2821-3119
榮民總醫院
02-2871-2121

學校災害潛勢資訊

地震潛勢: 中
淹水潛勢: 中
坡地潛勢: 低
(依全國各級學校災害
潛勢資訊管理系統)

標示

- 建築內路線
----->
- 建築外路線
----->

圖例

室內避難處所		室外避難處所		急救站		滅火器		消防栓	
指揮中心		物資儲備點		救援器材放置點		通訊設備放置點		AED	



防救災資訊

災害通報單位

教育部校安中心
02-33437855
02-33437856
台北市災害
應變中心
02-2729-7668
台北市教育局
02-2725-6389

警消醫療單位

永明派出所
02-2821-3110
02-2821-0975
永明消防分隊
02-2821-3119
榮民總醫院
02-2871-2121

學校災害潛勢資訊

地震潛勢: 中
淹水潛勢: 中
坡地潛勢: 低
(依全國各級學校災害
潛勢資訊管理系統)

標示

建築內路線
--->
建築外路線
-->

圖例

室內避難處所		室外避難處所		急救站		滅火器		消防栓	
指揮中心		物資儲備點		救援器材放置點		通訊設備放置點		AED	



防救災資訊

災害通報單位

教育部校安中心
02-33437855
02-33437856
台北市災害
應變中心
02-2729-7668
台北市教育局
02-2725-6389

警消醫療單位

永明派出所
02-2821-3110
02-2821-0975
永明消防分隊
02-2821-3119
榮民總醫院
02-2871-2121

學校災害潛勢資訊

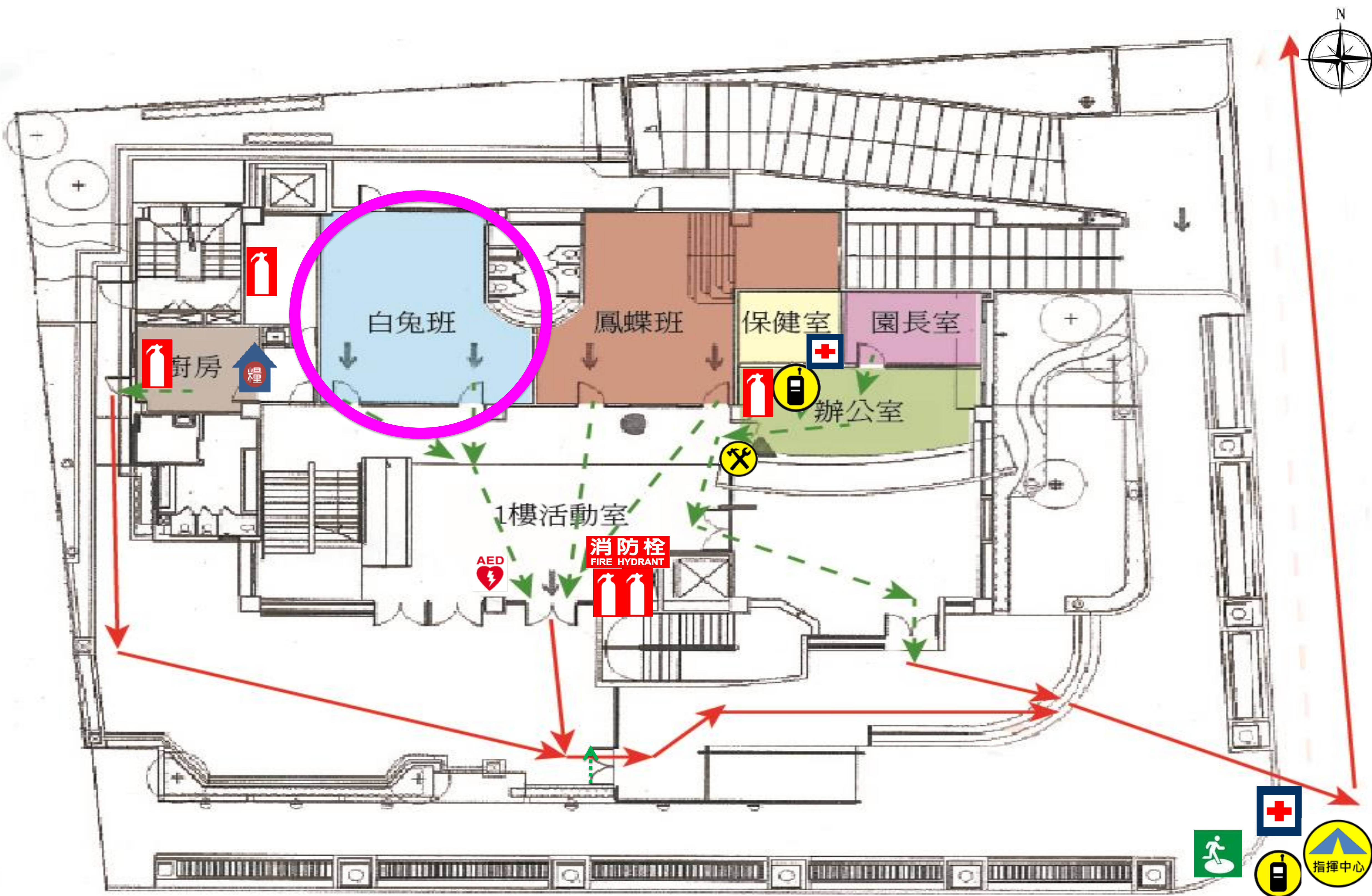
地震潛勢: 中
淹水潛勢: 中
坡地潛勢: 低
(依全國各級學校災害
潛勢資訊管理系統)

標示

建築內路線
--->
建築外路線
-->

圖例

室內避難處所		室外避難處所		急救站		滅火器		消防栓	
指揮中心		物資儲備點		救援器材放置點		通訊設備放置點		AED	



防救災資訊

災害通報單位

教育部校安中心
02-33437855
02-33437856
台北市災害
應變中心
02-2729-7668
台北市教育局
02-2725-6389

警消醫療單位

永明派出所
02-2821-3110
02-2821-0975
永明消防分隊
02-2821-3119
榮民總醫院
02-2871-2121

學校災害潛勢資訊

地震潛勢: 中
淹水潛勢: 中
坡地潛勢: 低
(依全國各級學校災害
潛勢資訊管理系統)

標示

建築內路線



建築外路線



圖例

室內避難處所		室外避難處所		急救站		滅火器		消防栓	
指揮中心		物資儲備點		救援器材放置點		通訊設備放置點		AED	