



防救災資訊

災害通報單位

教育部校安中心  
02-33437855  
02-33437856  
台北市災害  
應變中心  
02-2729-7668  
台北市教育局  
02-2725-6389

警消醫療單位

永明派出所  
02-2821-3110  
02-2821-0975  
永明消防分隊  
02-2821-3119  
榮民總醫院  
02-2871-2121

學校災害潛勢資訊

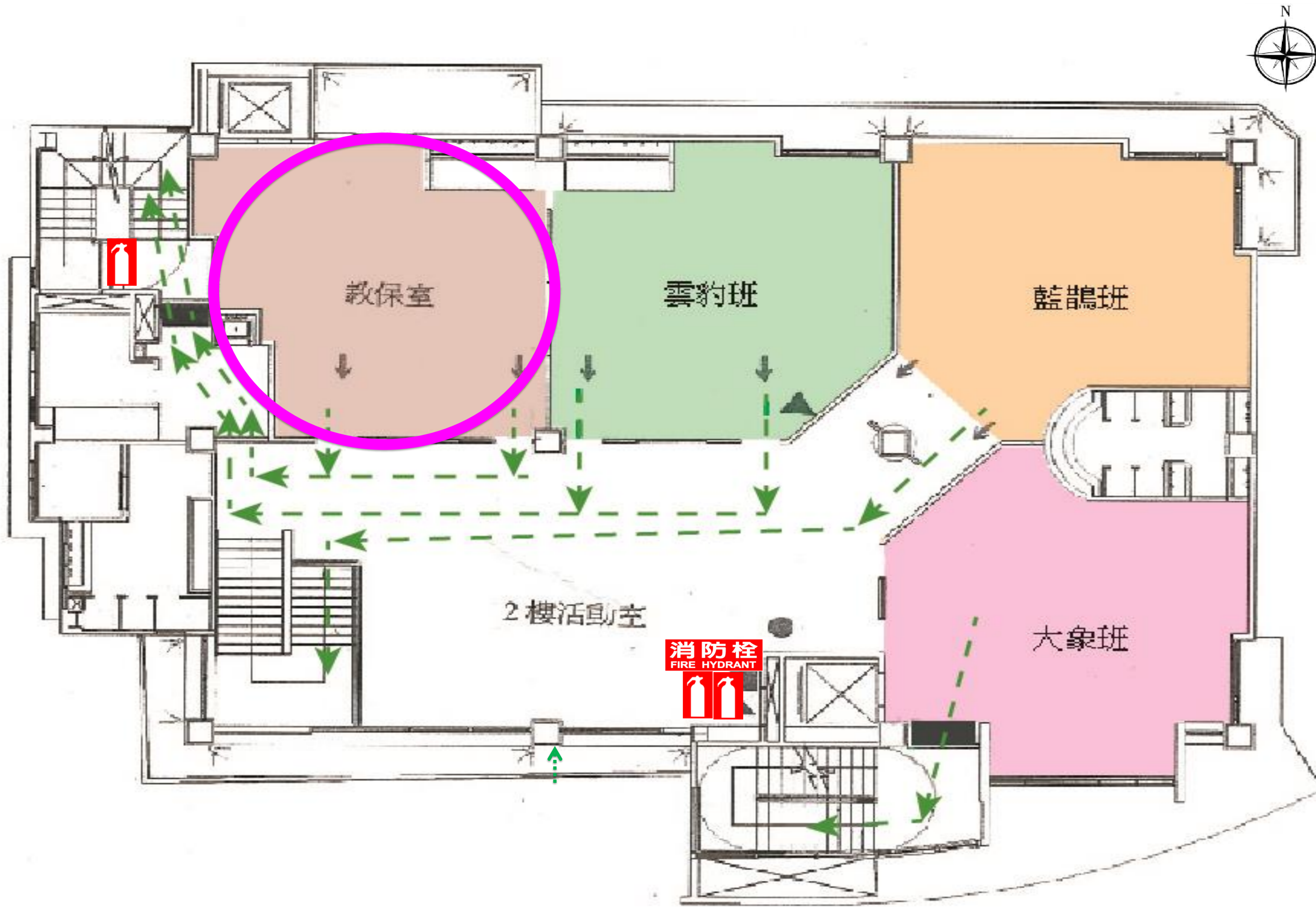
地震潛勢: 中  
淹水潛勢: 中  
坡地潛勢: 低  
(依全國各級學校災害  
潛勢資訊管理系統)

標示

建築內路線  
--->  
建築外路線  
-->

圖例

室內避難處所		室外避難處所		急救站		滅火器		消防栓	
指揮中心		物資儲備點		救援器材放置點		通訊設備放置點		AED	



防救災資訊

災害通報單位

教育部校安中心  
02-33437855  
02-33437856  
台北市災害  
應變中心  
02-2729-7668  
台北市教育局  
02-2725-6389

警消醫療單位

永明派出所  
02-2821-3110  
02-2821-0975  
永明消防分隊  
02-2821-3119  
榮民總醫院  
02-2871-2121

學校災害潛勢資訊

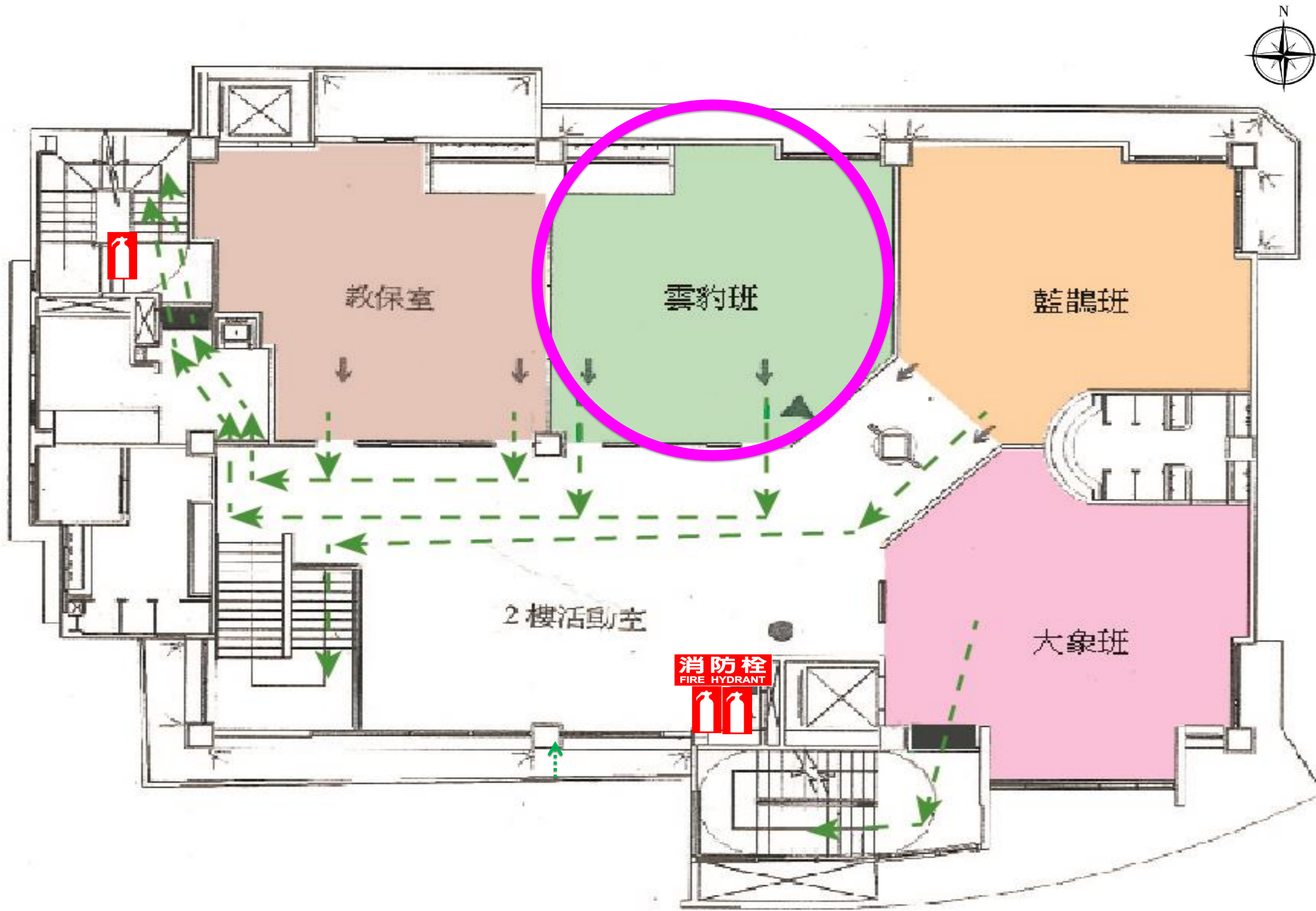
地震潛勢: 中  
淹水潛勢: 中  
坡地潛勢: 低  
(依全國各級學校災害  
潛勢資訊管理系統)

標示

建築內路線  
--->  
建築外路線  
-->

圖例

室內避難處所		室外避難處所		急救站		滅火器		消防栓	
指揮中心		物資儲備點		救援器材放置點		通訊設備放置點		AED	



防救災資訊

災害通報單位

教育部校安中心  
02-33437855  
02-33437856  
台北市災害  
應變中心  
02-2729-7668  
台北市教育局  
02-2725-6389

警消醫療單位

永明派出所  
02-2821-3110  
02-2821-0975  
永明消防分隊  
02-2821-3119  
榮民總醫院  
02-2871-2121

學校災害潛勢資訊

地震潛勢: 中  
淹水潛勢: 中  
坡地潛勢: 低  
(依全國各級學校災害  
潛勢資訊管理系統)

標示

建築內路線



建築外路線



圖例

室內避難  
處所



室外避難  
處所



急救站



滅火器



消防栓



指揮中心



物資儲備點



救援器材  
放置點

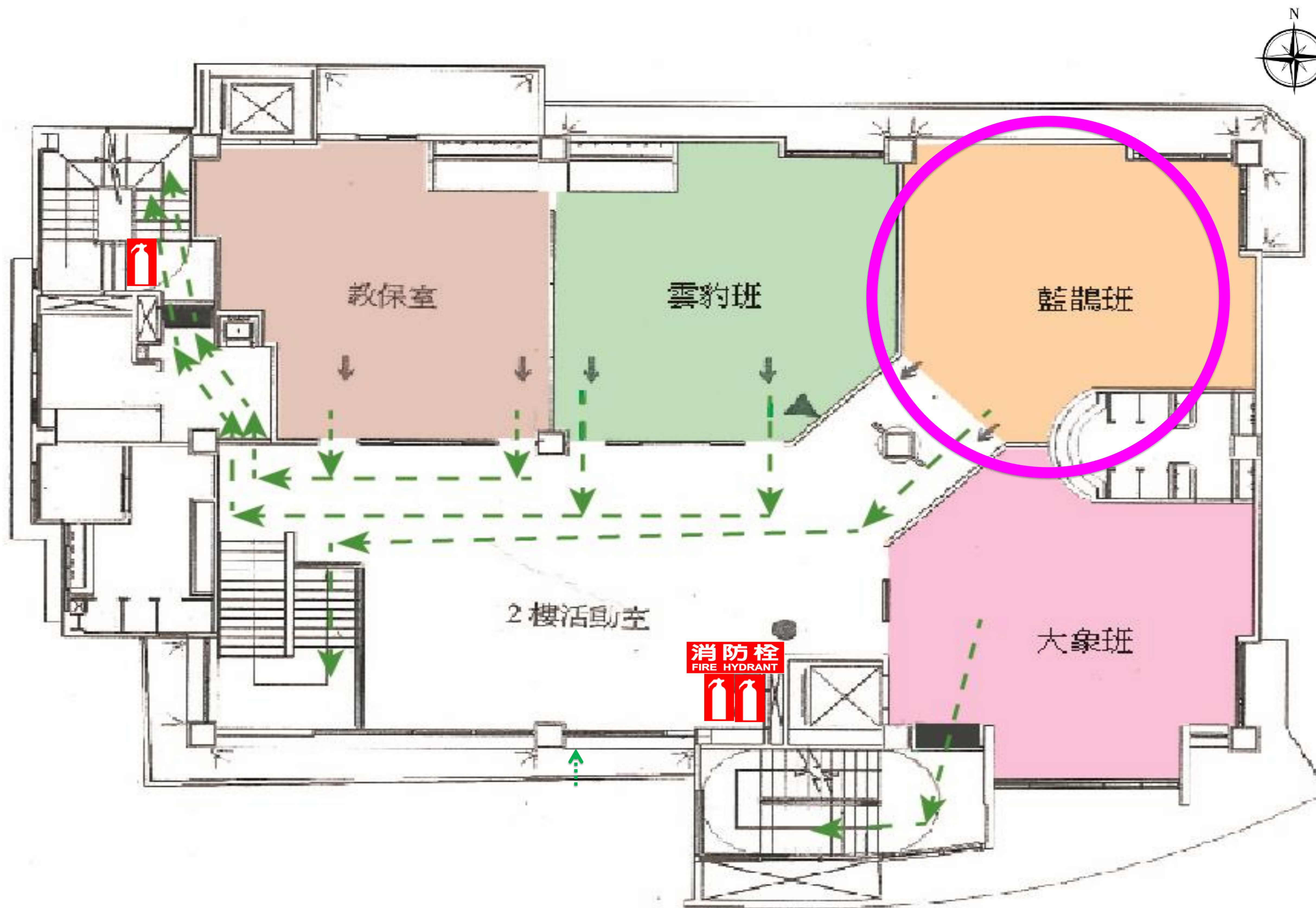


通訊設備  
放置點



AED





防救災資訊

災害通報單位

教育部校安中心  
02-33437855  
02-33437856  
台北市災害  
應變中心  
02-2729-7668  
台北市教育局  
02-2725-6389

警消醫療單位

永明派出所  
02-2821-3110  
02-2821-0975  
永明消防分隊  
02-2821-3119  
榮民總醫院  
02-2871-2121

學校災害潛勢資訊

地震潛勢: 中  
淹水潛勢: 中  
坡地潛勢: 低  
(依全國各級學校災害  
潛勢資訊管理系統)

標示

建築內路線



建築外路線



圖例

室內避難  
處所



室外避難  
處所



急救站



滅火器



消防栓



指揮中心



物資儲備點



救援器材  
放置點

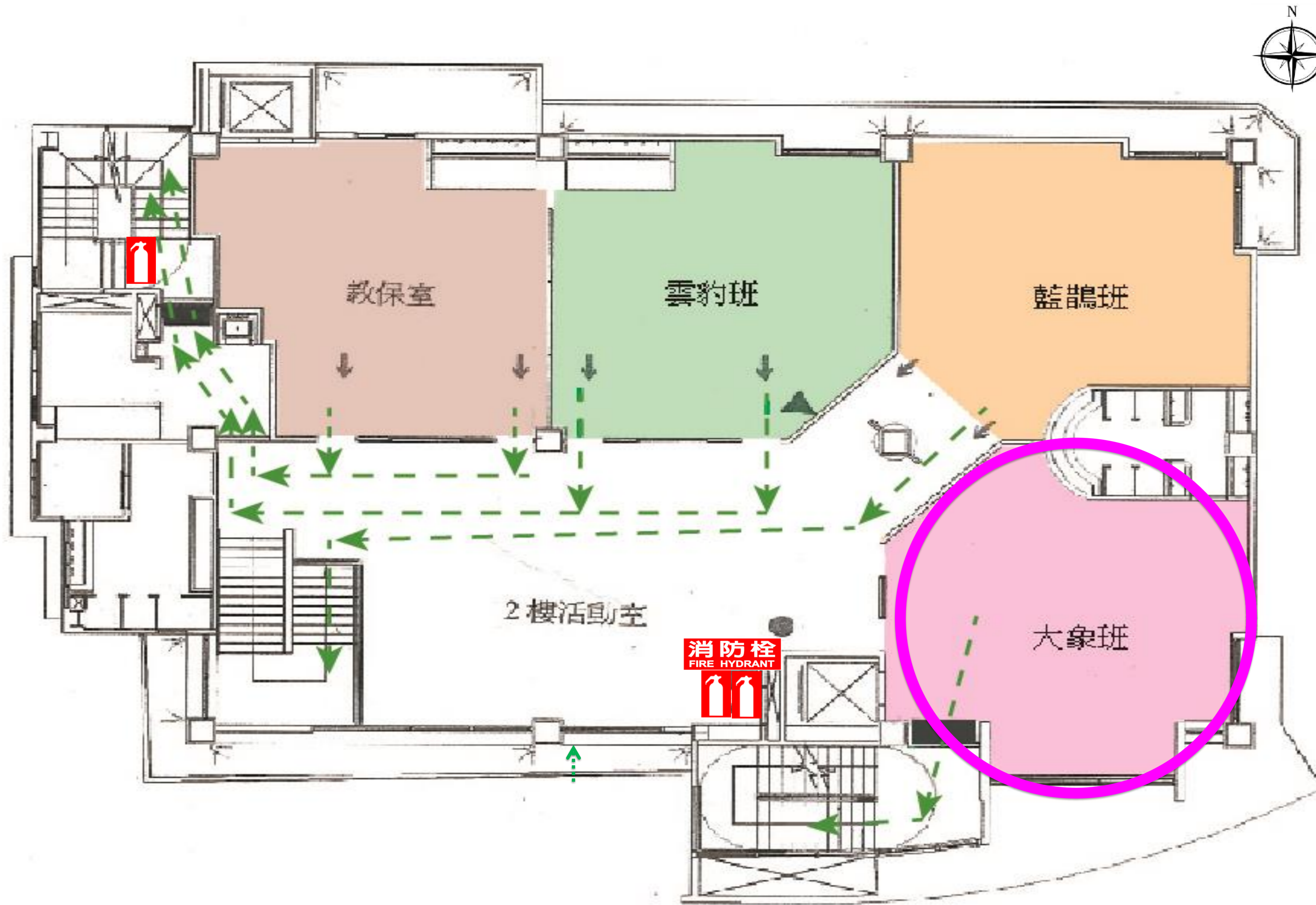


通訊設備  
放置點



AED





防救災資訊

災害通報單位

教育部校安中心  
02-33437855  
02-33437856  
台北市災害  
應變中心  
02-2729-7668  
台北市教育局  
02-2725-6389

警消醫療單位

永明派出所  
02-2821-3110  
02-2821-0975  
永明消防分隊  
02-2821-3119  
榮民總醫院  
02-2871-2121

學校災害潛勢資訊

地震潛勢: 中  
淹水潛勢: 中  
坡地潛勢: 低  
(依全國各級學校災害  
潛勢資訊管理系統)

標示

建築內路線  
--->  
建築外路線  
-->

圖例

室內避難處所		室外避難處所		急救站		滅火器		消防栓	
指揮中心		物資儲備點		救援器材放置點		通訊設備放置點		AED	