

臺北市 99 年 9 月交通事故特性月報表

一、件數及死傷人數

表 1、99 年 9 月與 98 年同期及上月之交通事故類別之件數與死傷人數

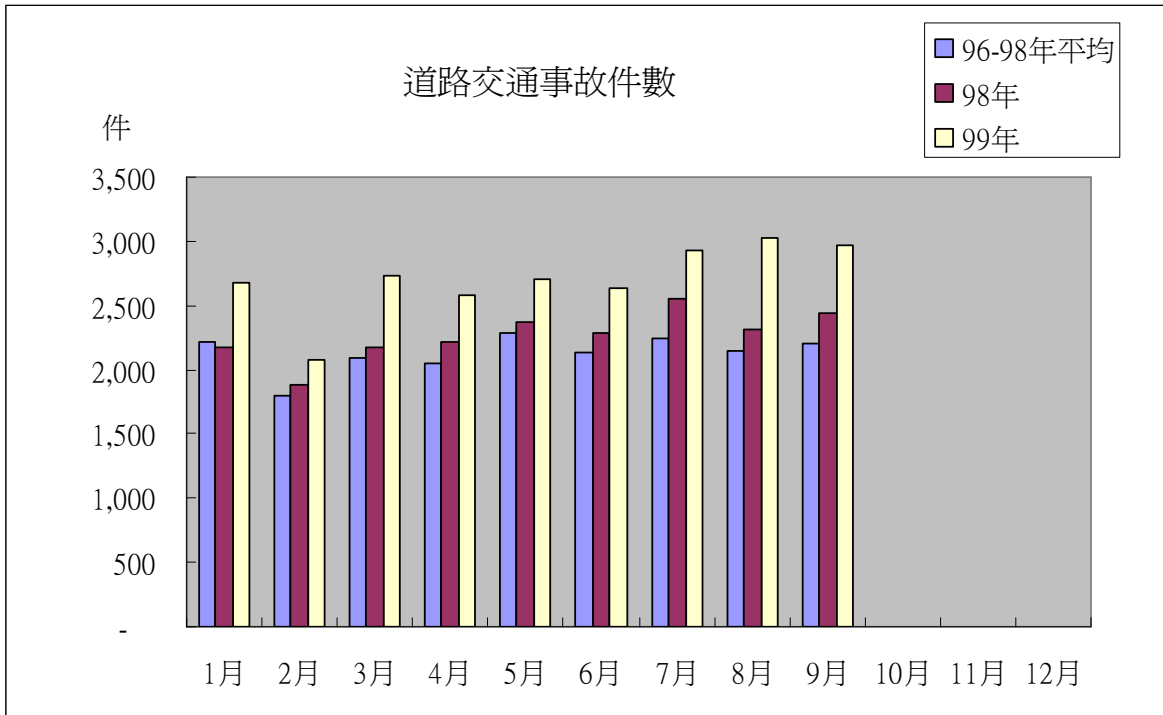
年月別	事故件數				死傷情形						
	合計	A1	A2	A3	死傷人數(人)			死亡(人)	受傷(人)		
					合計	A1	A2	A1	合計	A1	A2
99 年 9 月	2,972	3	1,734	1,235	2,296	6	2,290	3	2,293	3	2,290
98 年 9 月	2,445	3	1,509	933	2,005	3	2,002	3	2,002	0	2,002
當期較上年 同期增減數	527	0	225	302	291	3	288	0	291	3	288
當期較上年 同期增減%	22%	0%	15%	32%	15%	100%	14%	0%	15%	/	14%
當期較上月 增減數	-38	-9	-61	32	-147	-10	-137	-9	-138	-1	-137
當期較上月 增減%	-1%	-75%	-3%	3%	-6%	-63%	-6%	-75%	-6%	-25%	-6%

資料來源：臺北市政府警察局交通警察大隊 99.10.10 前建檔資料。

表 2、99 年 1-9 月與 98 年同期暨前三年同期平均之交通事故類別之件數與死傷人數

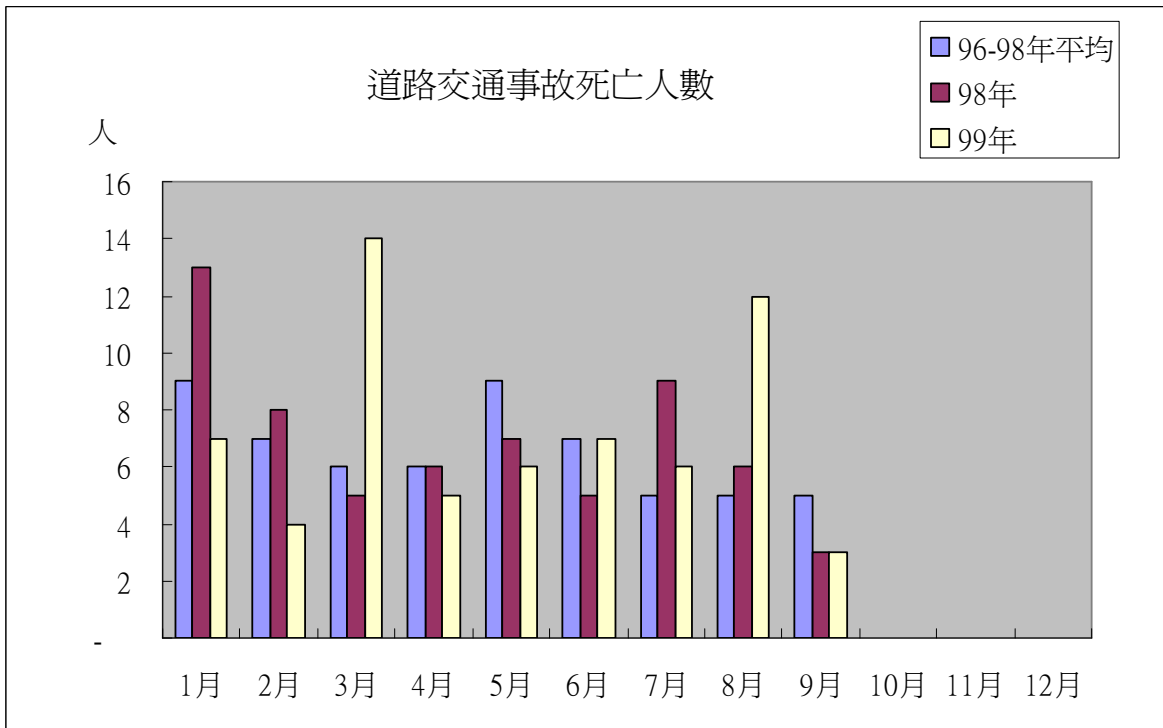
年月別	事故件數				死傷情形						
	合計	A1	A2	A3	死傷人數(人)			死亡(人)	受傷(人)		
					合計	A1	A2	A1	合計	A1	A2
99 年 1 至 9 月	24,322	63	14,453	9,806	19,346	81	19,265	64	19,282	17	19,265
98 年 1 至 9 月	20,393	61	12,441	7,891	16,518	83	16,435	62	16,456	21	16,435
當期較上年 同期增減數	3,929	2	2,012	1,915	2,828	-2	2,830	2	2,826	-4	2,830
當期較上年 同期增減%	19%	3%	16%	24%	17%	-2%	17%	3%	17%	-19%	17%
前 3 年(96-98) 同期平均	19,190	55	11,483	7,652	15,322	85	15,237	59	15,264	27	15,237
當期較前三年 同期平均增減數	5,132	8	2,970	2,154	4,024	-4	4,028	5	4,018	-10	4,028
當期較前三年 同期平均增減%	27%	15%	26%	28%	26%	-5%	26%	8%	26%	-37%	26%

資料來源：臺北市政府警察局交通警察大隊 99.10.10 前建檔資料。



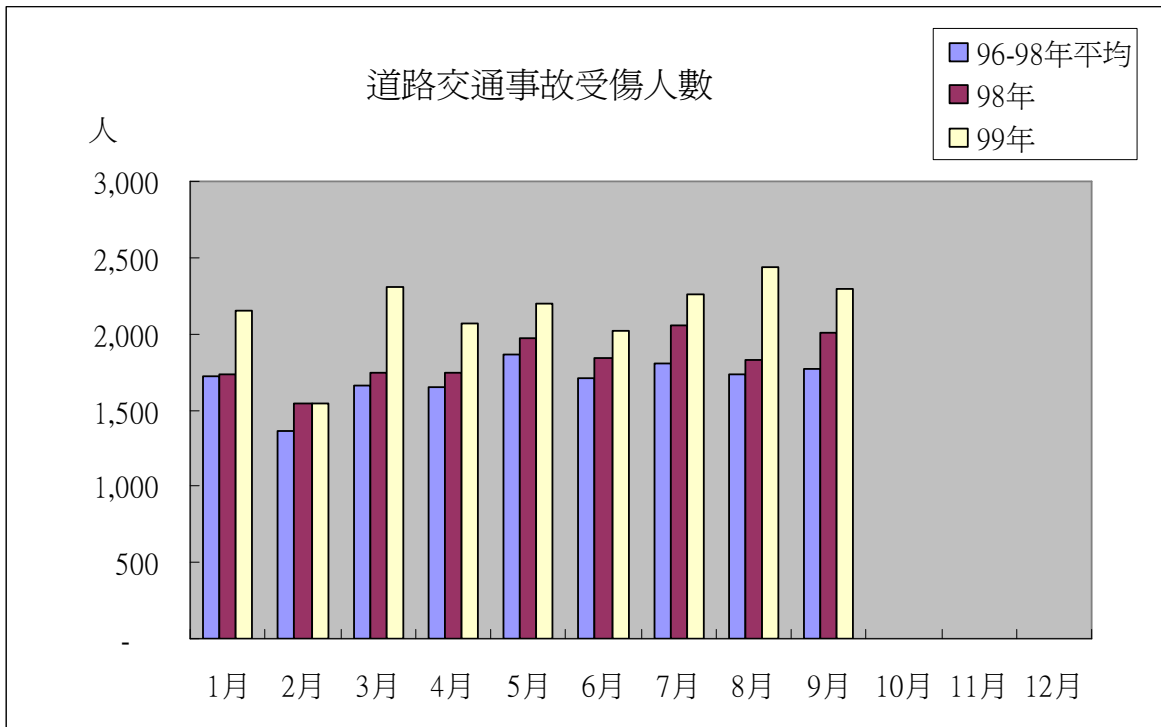
資料來源：臺北市政府警察局交通警察大隊 99.10.10 前建檔資料。

圖 1、99 年事故件數暨去年同期、前三年同期平均比較



資料來源：臺北市政府警察局交通警察大隊 99.10.10 前建檔資料。

圖 2、99 年死亡人數暨去年同期、前三年同期平均比較



資料來源：臺北市政府警察局交通警察大隊 99.10.10 前建檔資料。

圖 3、99 年受傷人數暨去年同期、前三年同期平均比較

二、死亡當事人別及年齡層

表 3、99 年 9 月與 98 年同期 A1 類死亡當事人與年齡層交叉分析

項目別		合計	0-9	10-17	18-19	20-29	30-39	40-49	50-59	60-64	65~
99 年 9 月	合計	3	0	0	0	0	0	0	0	0	3
	機車	0									
	自行車	1									1
	行人	2									2
98 年 9 月	合計	3	0	0	0	1	1	0	0	1	0
	機車	3				1	1			1	
	自行車	0									
	行人	0									

資料來源：臺北市政府警察局交通警察大隊 99.10.10 前建檔資料。

表 4、99 年 1 至 9 月與 98 年同期 A1 類死亡當事人與年齡層交叉分析

項目別	合計	0-9	10-17	18-19	20-29	30-39	40-49	50-59	60-64	65~	待查明	
99 年 1 至 9 月	合計	64	0	0	6	11	9	5	9	1	22	1
	小客車	1				1						
	小貨車	1							1			
	機車	33			4	10	6	5	5	1	2	
	自行車	4					1		1		2	
	行人	22					1		2		18	1
	乘客[註]	3			2		1					
98 年 1 至 9 月	合計	62	0	2	3	14	7	10	7	3	16	0
	小客車	4				1	1		1		1	
	小貨車	0										
	機車	32		1	3	12	4	5	3	2	2	
	自行車	4						1	2	1		
	行人	18					2	3	1		12	
	乘客[註]	4		1		1		1			1	

註：99 年 1-9 月乘客 2 人之搭乘車種為機車，1 人之搭乘車種為小客車；98 年 1-9 月乘客 4 人之搭乘車種為機車。

資料來源：臺北市政府警察局交通警察大隊 99.10.10 前建檔資料。

三、事故發生時段

表 5、99 年 9 月與 98 年同期事故發生時段比較

項目別	0~2	02~4	04~6	06~8	08~10	10~12	12~14	14~16	16~18	18~20	20~22	22~24	
99 年 9 月	合計	76	42	42	221	440	303	320	342	359	400	233	194
	結構比	3%	1%	1%	7%	15%	10%	11%	12%	12%	13%	8%	7%
	A1	0	0	0	1	0	0	0	0	0	1	1	0
	A2	56	26	28	147	267	172	183	189	218	197	134	117
	A3	20	16	14	73	173	131	137	153	141	202	98	77
98 年 9 月	合計	67	31	32	170	376	252	283	313	313	308	224	179
	結構比	3%	1%	1%	7%	15%	10%	11%	12%	12%	12%	9%	7%
	A1	1	0	0	1	0	0	0	1	0	0	0	0
	A2	40	15	21	120	223	157	153	170	204	190	116	100
	A3	13	14	11	60	132	96	93	126	120	154	75	39
當期較上年同期增減數	9	11	10	51	64	51	37	29	46	92	9	15	
當期較上年同期增減%	13%	35%	31%	30%	17%	20%	13%	9%	15%	30%	4%	8%	

資料來源：臺北市政府警察局交通警察大隊 99.10.10 前建檔資料。

表 6、99 年 1-9 月與 98 年同期事故發生時段比較

項目別	0~2	02~4	04~6	06~8	08~10	10~12	12~14	14~16	16~18	18~20	20~22	22~24	
99 年 1-9 月	合計	634	335	342	1,546	3,373	2,607	2,577	2,815	3,042	3,192	2,158	1,701
	結構比	3%	1%	1%	6%	14%	11%	11%	12%	13%	13%	9%	7%
	A1	4	2	4	9	6	4	5	4	7	4	7	7
	A2	410	203	240	1,030	2,147	1,550	1,462	1,571	1,745	1,763	1,240	1,092
	A3	220	130	98	507	1,220	1,053	1,110	1,240	1,290	1,425	911	602
98 年 1-9 月	合計	577	267	286	1,352	2,819	2,094	2,164	2,451	2,620	2,574	1,735	1,454
	結構比	3%	1%	1%	7%	14%	10%	11%	12%	13%	13%	9%	7%
	A1	5	5	6	4	11	2	6	5	3	6	3	5
	A2	377	150	182	927	1,840	1,290	1,294	1,410	1,571	1,390	999	1,011
	A3	195	112	98	421	968	802	864	1,036	1,046	1,178	733	438
當期較上年 同期增減數	57	68	56	194	554	513	413	364	422	618	423	247	
當期較上年 同期增減%	10%	25%	20%	14%	20%	24%	19%	15%	16%	24%	24%	17%	

資料來源：臺北市政府警察局交通警察大隊 99.10.10 前建檔資料。

四、行人相關事故

表 7、99 年 9 月行人相關交通事故及死傷人數

項目	件數	行人死傷人數(人)			主要對方車種及%			
		小計	死亡	受傷				
99 年 9 月	162	161	2	159	小客車	43%	機車	38%
98 年 9 月	137	143	0	143	機車	46%	小客車	32%
當期較上年同期增減數	25	18	2	16				
當期較上年同期增減%	18%	13%		11%				

資料來源：臺北市政府警察局交通警察大隊 99.10.10 前建檔資料。

表 8、99 年 1 至 9 月行人相關交通事故及死傷人數

項目	件數	行人死傷人數(人)			主要對方車種及%			
		小計	死亡	受傷				
99 年 1 至 9 月	1,604	1,627	22	1,605	小客車	44%	機車	40%
98 年 1 至 9 月	1,326	1,356	18	1,338	機車	42%	小客車	40%
當期較上年同期增減數	278	271	4	267				
當期較上年同期增減%	21%	20%	22%	20%				

資料來源：臺北市政府警察局交通警察大隊 99.10.10 前建檔資料。

表 9、行人死傷人數依年齡層分析

行人受傷程度	年齡層	99 年 1-9 月	98 年 1-9 月	當期較上年同 期增減數	當期較上年同 期增減%
死亡	30 ~ 39	1	2	-1	-50%
死亡	40 ~ 49	0	3	-3	-100%
死亡	50 ~ 59	2	1	1	100%
死亡	65 ~	18	12	6	50%
受傷	00 ~ 06	33	37	-4	-11%
受傷	07 ~ 12	96	77	19	25%
受傷	13 ~ 15	34	37	-3	-8%
受傷	16 ~ 18	43	41	2	5%
受傷	19 ~ 22	66	50	16	32%
受傷	23 ~ 25	54	39	15	38%
受傷	26 ~ 29	77	69	8	12%
受傷	30 ~ 39	169	157	12	8%
受傷	40 ~ 49	195	162	33	20%
受傷	50 ~ 59	265	190	75	39%
受傷	60 ~ 64	99	76	23	30%
受傷	65 ~	467	400	67	17%

資料來源：臺北市政府警察局交通警察大隊 99.10.10 前建檔資料。

表 10、行人死傷人數發生時段

年齡層	0~2AM	02~4AM	04~6AM	06~8AM	08~10AM	10~12AM	12~14PM	14~16PM	16~18PM	18~20PM	20~22PM	22~24PM
0-6	0%	0%	0%	0%	0%	12%	6%	12%	39%	24%	6%	0%
07-12	1%	0%	0%	7%	7%	9%	19%	9%	14%	20%	14%	0%
13-15	0%	0%	0%	18%	0%	0%	12%	21%	15%	18%	18%	0%
16-18	5%	0%	0%	14%	9%	5%	2%	2%	14%	23%	16%	9%
19-22	5%	2%	0%	5%	14%	2%	9%	6%	12%	21%	17%	9%
23-25	7%	2%	0%	7%	13%	6%	9%	6%	7%	15%	13%	15%
26-29	4%	0%	3%	6%	12%	6%	9%	4%	14%	21%	10%	10%
30-39	3%	1%	2%	4%	9%	5%	14%	12%	11%	22%	11%	8%
40-49	5%	2%	2%	9%	11%	9%	6%	14%	9%	13%	15%	6%
50-59	2%	1%	2%	6%	10%	6%	12%	9%	10%	21%	14%	7%
60-64	2%	1%	1%	9%	5%	20%	4%	6%	14%	19%	15%	3%
65~	1%	0%	4%	10%	16%	16%	9%	10%	11%	13%	7%	4%
不分 年齡	2%	1%	2%	8%	11%	10%	10%	10%	12%	17%	12%	6%

資料來源：臺北市政府警察局交通警察大隊 99.10.10 前建檔資料。

五、自行車相關事故

表 11、99 年 9 月自行車相關交通事故及死傷人數

項目	件數	自行車死傷人數(人)			主要對方車種及%			
		小計	死亡	受傷				
99 年 9 月	97	93	1	92	機車	47%	小客車	34%
98 年 9 月	95	78	0	78	機車	46%	小客車	33%
當期較上年同期增減數	2	15	1	14				
當期較上年同期增減%	2%	19%		18%				

資料來源：臺北市政府警察局交通警察大隊 99.10.10 前建檔資料。

表 12、99 年 1 至 9 月自行車相關交通事故及死傷人數

項目	件數	自行車死傷人數(人)			主要對方車種及%			
		小計	死亡	受傷				
99 年 1 至 9 月	782	712	4	708	機車	42%	小客車	36%
98 年 1 至 9 月	716	637	4	633	機車	43%	小客車	35%
當期較上年同期增減數	66	75	0	75				
當期較上年同期增減%	9%	12%	0%	12%				

資料來源：臺北市政府警察局交通警察大隊 99.10.10 前建檔資料。

表 13、自行車死傷人數依年齡層分析

自行車受傷程度	年齡層	99 年 1-9 月	98 年 1-9 月	當期較上年同期增減數	當期較上年同期增減%
死亡	30 ~ 39	1	0	1	
死亡	40 ~ 49	0	1	-1	-100%
死亡	50 ~ 59	1	2	-1	-50%
死亡	60 ~ 64	0	1	-1	-100%
死亡	65 ~	2	0	2	
受傷	00 ~ 06	4	1	3	300%
受傷	07 ~ 12	27	36	-9	-25%
受傷	13 ~ 15	35	27	8	30%
受傷	16 ~ 18	16	20	-4	-20%
受傷	19 ~ 22	18	20	-2	-10%
受傷	23 ~ 25	11	9	2	22%
受傷	26 ~ 29	24	32	-8	-25%
受傷	30 ~ 39	70	64	6	9%
受傷	40 ~ 49	103	99	4	4%

自行車 受傷程度	年齡層	99年1-9月	98年1-9月	當期較上年同 期增減數	當期較上年同 期增減%
受傷	50~59	159	135	24	18%
受傷	60~64	79	56	23	41%
受傷	65~	162	134	28	21%

資料來源：臺北市政府警察局交通警察大隊 99.10.10 前建檔資料。

表 14、自行車死傷人數發生時段

年齡層	0~2AM	02~4AM	04~6AM	06~8AM	08~10AM	10~12AM	12~14PM	14~16PM	16~18PM	18~20PM	20~22PM	22~24PM
0-6	0%	0%	0%	25%	0%	0%	25%	0%	0%	25%	25%	0%
07-12	0%	0%	0%	0%	4%	11%	7%	11%	26%	26%	11%	4%
13-15	0%	3%	0%	9%	3%	6%	6%	6%	11%	20%	17%	20%
16-18	6%	0%	6%	6%	12%	0%	6%	0%	12%	19%	6%	25%
19-22	0%	0%	0%	11%	0%	11%	0%	17%	11%	28%	11%	11%
23-25	0%	0%	0%	0%	27%	0%	9%	18%	18%	9%	9%	9%
26-29	4%	0%	0%	12%	12%	4%	8%	17%	8%	4%	25%	4%
30-39	3%	0%	1%	4%	14%	8%	8%	10%	6%	17%	17%	11%
40-49	0%	0%	1%	9%	14%	9%	8%	12%	17%	8%	14%	10%
50-59	3%	0%	1%	7%	14%	11%	8%	12%	14%	16%	8%	6%
60-64	1%	0%	1%	10%	11%	14%	13%	4%	18%	11%	13%	4%
65~	1%	1%	5%	10%	18%	15%	9%	11%	13%	8%	5%	3%
不分 年齡	2%	0%	2%	8%	13%	11%	9%	10%	14%	13%	11%	7%

資料來源：臺北市政府警察局交通警察大隊 99.10.10 前建檔資料。

六、機車相關事故

表 15、99 年 9 月機車相關交通事故及死傷人數

項目	件數	機車死傷人數(人)			主要對方車種及%			
		小計	死亡	受傷				
99年9月	1,693	1,676	0	1,676	小客車	55%	機車	22%
98年9月	1,471	1,498	3	1,495	小客車	56%	機車	22%
當期較上年同期增減數	222	178	-3	181				
當期較上年同期增減%	15%	12%	-100%	12%				

資料來源：臺北市政府警察局交通警察大隊 99.10.10 前建檔資料。

表 16、99 年 1 至 9 月機車相關交通事故及死傷人數

項目	件數	機車死傷人數(人)			主要對方車種及%			
		小計	死亡	受傷				
99 年 1 至 9 月	13,953	13,955	33	13,922	小客車	54%	機車	22%
98 年 1 至 9 月	12,025	12,015	32	11,983	小客車	56%	機車	21%
當期較上年同期增減數	1,928	1,940	1	1,939				
當期較上年同期增減%	16%	16%	3%	16%				

資料來源：臺北市政府警察局交通警察大隊 99.10.10 前建檔資料。

表 17、機車死傷人數依年齡層分析

機車受傷程度	年齡層	99 年 1-9 月	98 年 1-9 月	當期較上年同期增減數	當期較上年同期增減%
死亡	13 ~ 15	0	1	-1	-100%
死亡	16 ~ 18	2	0	2	
死亡	19 ~ 22	6	9	-3	-33%
死亡	23 ~ 25	3	4	-1	-25%
死亡	26 ~ 29	3	2	1	50%
死亡	30 ~ 39	6	4	2	50%
死亡	40 ~ 49	5	5	0	0%
死亡	50 ~ 59	5	3	2	67%
死亡	60 ~ 64	1	2	-1	-50%
死亡	65 ~	2	2	0	0%
受傷	00 ~ 06	0	0	0	
受傷	07 ~ 12	0	1	-1	-100%
受傷	13 ~ 15	25	11	14	127%
受傷	16 ~ 18	941	801	140	17%
受傷	19 ~ 22	2,956	2,462	494	20%
受傷	23 ~ 25	1,622	1,492	130	9%
受傷	26 ~ 29	1,996	1,713	283	17%
受傷	30 ~ 39	2,520	2,122	398	19%
受傷	40 ~ 49	1,653	1,534	119	8%
受傷	50 ~ 59	1,439	1,211	228	19%
受傷	60 ~ 64	363	278	85	31%
受傷	65 ~	396	344	52	15%

資料來源：臺北市政府警察局交通警察大隊 99.10.10 前建檔資料。

表 18、機車死傷人數發生時段

年齡層	0~2AM	02~4AM	04~6AM	06~8AM	08~10AM	10~12AM	12~14PM	14~16PM	16~18PM	18~20PM	20~22PM	22~24PM
0-6	0%	0%	0%	0%	0%	0%	0%	0%	0%	0%	0%	0%
07-12	0%	0%	0%	0%	0%	0%	0%	0%	0%	0%	0%	0%
13-15	4%	0%	8%	4%	8%	0%	12%	12%	16%	16%	12%	8%
16-18	3%	1%	2%	7%	11%	9%	9%	10%	16%	10%	10%	11%
19-22	4%	1%	2%	5%	13%	10%	10%	10%	14%	11%	9%	12%
23-25	4%	1%	1%	5%	15%	10%	10%	12%	11%	11%	8%	10%
26-29	3%	2%	1%	7%	19%	9%	8%	9%	11%	13%	10%	8%
30-39	2%	1%	1%	8%	20%	9%	11%	10%	10%	14%	8%	6%
40-49	2%	1%	1%	10%	17%	11%	10%	11%	12%	11%	8%	6%
50-59	1%	1%	2%	10%	14%	13%	12%	12%	13%	10%	7%	5%
60-64	1%	1%	2%	9%	14%	12%	12%	18%	14%	9%	4%	4%
65~	1%	0%	2%	9%	20%	21%	10%	9%	12%	10%	5%	2%
不分年齡	3%	1%	1%	7%	16%	11%	10%	11%	12%	12%	8%	8%

資料來源：臺北市政府警察局交通警察大隊 99.10.10 前建檔資料。

表 19、99 年 9 月大型重型機車相關交通事故及死傷人數

項目	件數	大型重型機車死傷人數(人)			主要要對方車種及%			
		小計	死亡	受傷				
99 年 9 月	6	4	0	4	機車	50%	小客車	16%
98 年 9 月	2	2	0	2	機車	50%		
當期較上年同期增減數	4	2	0	2				
當期較上年同期增減%	200%	100%		100%				

資料來源：臺北市政府警察局交通警察大隊 99.10.10 前建檔資料。

表 20、99 年 1 至 9 月大型重型機車相關交通事故及死傷人數

項目	件數	大型重型機車死傷人數(人)			主要要對方車種及%			
		小計	死亡	受傷				
99 年 1 至 9 月	69	47	0	47	小客車	49%	機車	30%
98 年 1 至 9 月	52	44	0	44	小客車	61%	機車	23%
當期較上年同期增減數	17	3	0	3				
當期較上年同期增減%	33%	7%		7%				

資料來源：臺北市政府警察局交通警察大隊 99.10.10 前建檔資料。

七、大客車相關事故

表 21、99 年 9 月與 98 年同期之大客車涉入交通事故類別之件數與死傷人數

年月別	大客車涉入事故件數				大客車涉入事故中死傷情形						
	合計	A1	A2	A3	死傷人數(人)			死亡(人)	受傷(人)		
					合計	A1	A2	A1	合計	A1	A2
99 年 9 月	114	0	37	77	65	0	65	0	65	0	65
98 年 9 月	88	0	32	56	36	0	36	0	36	0	36
當期較上年 同期增減數	26	0	5	21	29	0	29	0	29	0	29
當期較上年 同期增減%	30%		16%	38%	81%		81%		81%		81%

資料來源：臺北市政府警察局交通警察大隊 99.10.10 前建檔資料。

表 22、99 年 1 至 9 月與 98 年同期之大客車涉入交通事故類別之件數與死傷人數

年月別	大客車涉入事故件數				大客車涉入事故中死傷情形						
	合計	A1	A2	A3	死傷人數(人)			死亡(人)	受傷(人)		
					合計	A1	A2	A1	合計	A1	A2
99 年 1 至 9 月	985	10	310	665	425	10	415	10	415	0	415
98 年 1 至 9 月	860	4	303	553	386	6	380	5	381	1	380
當期較上年 同期增減數	125	6	7	112	39	4	35	5	34	-1	35
當期較上年 同期增減%	15%	150%	2%	20%	10%	67%	9%	100%	9%	-100%	9%

資料來源：臺北市政府警察局交通警察大隊 99.10.10 前建檔資料。

表 23、99 年 1-9 月與 98 年同期之涉入大客車車種人數

年月別	涉入大客車車種(人數)				合計
	公車	客運	遊覽車	自用大客車	
99 年 1-9 月	514	261	230	14	1,019
98 年 1-9 月	502	204	171	12	889
當期較上年 同期增減數	12	57	59	2	130
當期較上年 同期增減%	2%	28%	35%	17%	15%

資料來源：臺北市政府警察局交通警察大隊 99.10.10 前建檔資料。

表 24、99 年 1-9 月與 98 年同期之涉入大客車駕駛年齡層

大客車區分	年齡層	99 年 1-9 月	98 年 1-9 月	當期較上年同 期增減數	當期較上年同 期增減%
公車	20-29	38	29	9	31%
	30-39	147	131	16	12%
	40-49	192	192	0	0%
	50-59	91	93	-2	-2%
	60-64	9	8	1	13%
客運	20-29	16	10	6	60%
	30-39	83	60	23	38%
	40-49	97	85	12	14%
	50-59	52	38	14	37%
	60-64	1	1	0	0%
遊覽車	20-29	5	4	1	25%
	30-39	34	34	0	0%
	40-49	71	68	3	4%
	50-59	81	47	34	72%
	60-64	20	6	14	233%
	65~	1	0	1	
自用大客車	20-29	2	2	0	0%
	30-39	3	2	1	50%
	40-49	3	2	1	50%
	50-59	3	5	-2	-40%
	60-64	1	1	0	0%
	65~	1	0	1	

資料來源：臺北市政府警察局交通警察大隊 99.10.10 前建檔資料。

表 25、涉入大客車車種人數發生時段

大客車 車種	0~2AM	02~4AM	04~6AM	06~8AM	08~10AM	10~12AM	12~14PM	14~16PM	16~18PM	18~20PM	20~22PM	22~24PM
公車	0%	0%	0%	8%	16%	12%	10%	10%	14%	18%	7%	5%
客運	1%	1%	0%	5%	20%	10%	11%	13%	12%	11%	11%	5%
遊覽車	1%	0%	0%	10%	12%	9%	14%	7%	17%	16%	10%	3%
自用大 客車	0%	0%	0%	0%	29%	14%	7%	0%	29%	14%	7%	0%
不分車 種	0%	0%	0%	8%	16%	11%	11%	10%	15%	16%	9%	4%

資料來源：臺北市政府警察局交通警察大隊 99.10.10 前建檔資料。

八、計程車相關事故

表 26、99 年 9 月與 98 年同期之計程車相關交通事故類別之件數與死傷人數

年月別	計程車相關事故件數				計程車相關事故中死傷情形						
	合計	A1	A2	A3	死傷人數(人)			死亡(人)	受傷(人)		
					合計	A1	A2	A1	合計	A1	A2
99 年 9 月	645	1	298	346	346	1	345	1	345	0	345
98 年 9 月	504	0	251	253	290	0	290	0	290	0	290
當期較上年 同期增減數	141	1	47	93	56	1	55	1	55	0	55
當期較上年 同期增減%	28%		19%	37%	19%		19%		19%		19%

資料來源：臺北市政府警察局交通警察大隊 99.10.10 前建檔資料。

表 27、99 年 1 至 9 月與 98 年同期之計程車相關交通事故類別之件數與死傷人數

年月別	計程車相關事故件數				計程車相關事故中死傷情形						
	合計	A1	A2	A3	死傷人數(人)			死亡(人)	受傷(人)		
					合計	A1	A2	A1	合計	A1	A2
99 年 1 至 9 月	4,964	4	2,319	2,641	2,773	4	2,769	4	2,769	0	2,769
98 年 1 至 9 月	4,097	5	1,946	2,146	2,328	10	2,318	5	2,323	5	2,318
當期較上年 同期增減數	867	-1	373	495	445	-6	451	-1	446	-5	451
當期較上年 同期增減%	21%	-20%	19%	23%	19%	-60%	19%	-20%	19%	-100%	19%

資料來源：臺北市政府警察局交通警察大隊 99.10.10 前建檔資料。

表 28、99 年 1-9 月與 98 年同期之涉入計程車駕駛年齡層

事故類別	年齡層	99 年 1-9 月	98 年 1-9 月	當期較上年同 期增減數	當期較上年同 期增減%
A1	30-39	0	1	-1	-100%
	40-49	1	2	-1	-50%
	50-59	1	1	0	0%
	60-64	1	0	1	
	65~	1	0	1	
A2	18-19	0	1	-1	-100%
	20-29	24	25	-1	-4%
	30-39	199	174	25	14%
	40-49	662	596	66	11%
	50-59	966	805	161	20%
	60-64	247	182	65	36%
	65~	74	52	22	42%

事故類別	年齡層	99年1-9月	98年1-9月	當期較上年同期增減數	當期較上年同期增減%
A3	18-19	1	0	1	
	20-29	45	29	16	55%
	30-39	253	233	20	9%
	40-49	930	820	110	13%
	50-59	1,223	982	241	25%
	60-64	306	198	108	55%
	65~	99	43	56	130%

資料來源：臺北市政府警察局交通警察大隊 99.10.10 前建檔資料。

表 29、涉入計程車人數發生時段

車種	0~2AM	02~4AM	04~6AM	06~8AM	08~10AM	10~12AM	12~14PM	14~16PM	16~18PM	18~20PM	20~22PM	22~24PM
計程車	4%	3%	2%	5%	13%	12%	10%	11%	10%	12%	9%	8%

資料來源：臺北市政府警察局交通警察大隊 99.10.10 前建檔資料。

九、大貨車相關事故

表 30、99 年 9 月與 98 年同期之大貨車相關交通事故類別之件數與死傷人數

年月別	大貨車相關事故件數				大貨車相關事故中死傷情形							
	合計	A1	A2	A3	死傷人數(人)			死亡(人)	受傷(人)			
					合計	A1	A2	A1	合計	A1	A2	
99年9月	53	0	12	41	13	0	13	0	13	0	13	
98年9月	63	0	16	47	20	0	20	0	20	0	20	
當期較上年同期增減數	-10	0	-4	-6	-7	0	-7	0	-7	0	-7	
當期較上年同期增減%	-16%		-25%	-13%	-35%		-35%		-35%		-35%	

資料來源：臺北市政府警察局交通警察大隊 99.10.10 前建檔資料。

表 31、99 年 1 至 9 月與 98 年同期之大貨車相關交通事故類別之件數與死傷人數

年月別	大貨車相關事故件數				大貨車相關事故中死傷情形							
	合計	A1	A2	A3	死傷人數(人)			死亡(人)	受傷(人)			
					合計	A1	A2	A1	合計	A1	A2	
99年1至9月	506	14	136	356	179	14	165	14	165	0	165	
98年1至9月	420	11	118	291	158	14	144	11	147	3	144	
當期較上年同期增減數	86	3	18	65	21	0	21	3	18	-3	21	
當期較上年同期增減%	20%	27%	15%	22%	13%	0%	15%	27%	12%	-100%	15%	

資料來源：臺北市政府警察局交通警察大隊 99.10.10 前建檔資料。

表 32、99 年 1-9 月與 98 年同期之涉入大貨車駕駛年齡層

事故類別	年齡層	99 年 1-9 月	98 年 1-9 月	當期較上年同 期增減數	當期較上年同 期增減%
A1	20-29	1	1	0	0%
	30-39	4	3	1	33%
	40-49	6	5	1	20%
	50-59	3	2	1	50%
A2	20-29	13	2	11	550%
	30-39	33	42	-9	-21%
	40-49	56	40	16	40%
	50-59	23	30	-7	-23%
	60-64	3	1	2	200%
	65~	1	0	1	
A3	20-29	33	29	4	14%
	30-39	108	92	16	17%
	40-49	114	85	29	34%
	50-59	70	66	4	6%
	60-64	5	6	-1	-17%
	65~	4	1	3	300%

資料來源：臺北市政府警察局交通警察大隊 99.10.10 前建檔資料。

表 33、涉入大貨車人數發生時段

車種	0~2AM	02~4AM	04~6AM	06~8AM	08~10AM	10~12AM	12~14PM	14~16PM	16~18PM	18~20PM	20~22PM	22~24PM
大貨車	2%	1%	1%	6%	16%	15%	11%	14%	15%	9%	4%	6%

資料來源：臺北市政府警察局交通警察大隊 99.10.10 前建檔資料。