

# 臺北市 99 年 11 月交通事故特性月報表

## 一、件數及死傷人數

表 1、99 年 11 月與 98 年同期及上月之交通事故類別之件數與死傷人數

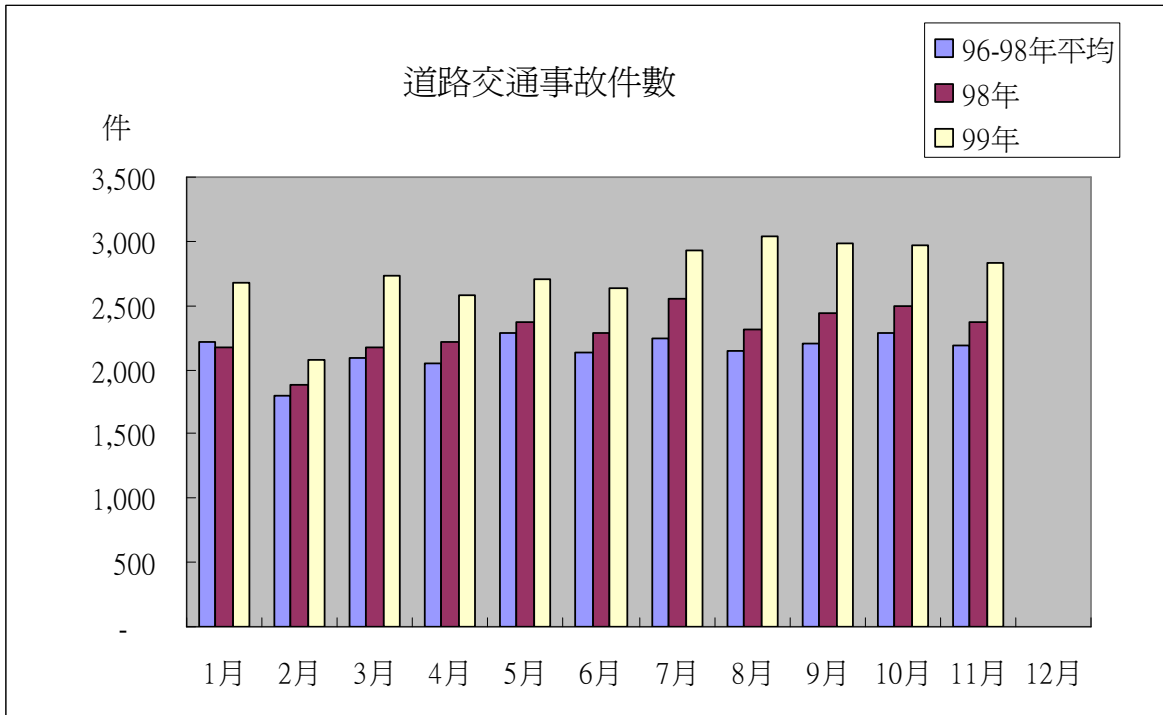
年月別	事故件數				死傷情形						
	合計	A1	A2	A3	死傷人數(人)			死亡(人)	受傷(人)		
					合計	A1	A2	A1	合計	A1	A2
99 年 11 月	2,824	7	1,782	1,035	2,329	11	2,318	7	2,322	4	2,318
98 年 11 月	2,372	8	1,476	888	1,982	8	1,974	8	1,974	0	1,974
當期較上年 同期增減數	452	-1	306	147	347	3	344	-1	348	4	344
當期較上年 同期增減%	19%	-13%	21%	17%	18%	38%	17%	-13%	18%		17%
當期較上月 增減數	-151	2	26	-179	28	3	25	2	26	1	25
當期較上月 增減%	-5%	40%	1%	-15%	1%	38%	1%	40%	1%	33%	1%

資料來源：臺北市政府警察局交通警察大隊 99.12.8 前建檔資料。

表 2、99 年 1-11 月與 98 年同期暨前三年同期平均之交通事故類別之件數與死傷人數

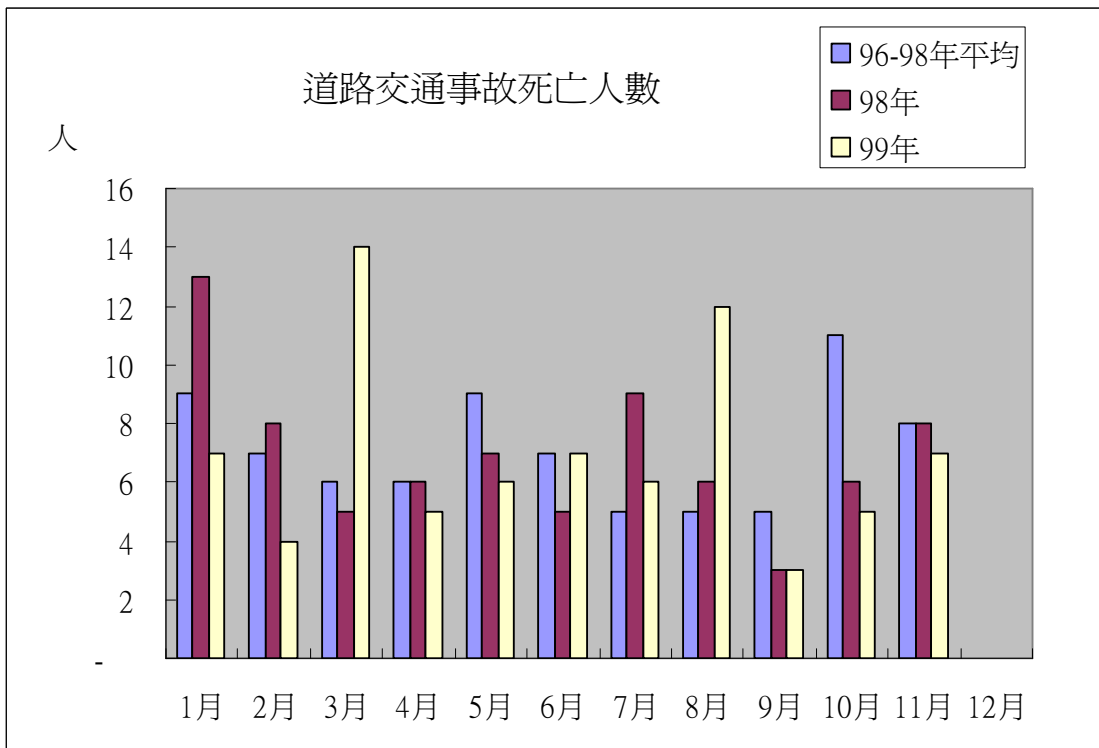
年月別	事故件數				死傷情形						
	合計	A1	A2	A3	死傷人數(人)			死亡(人)	受傷(人)		
					合計	A1	A2	A1	合計	A1	A2
99 年 1 至 11 月	30,147	75	18,003	12,069	23,993	100	23,893	76	23,917	24	23,893
98 年 1 至 11 月	25,262	75	15,409	9,778	20,486	97	20,389	76	20,410	21	20,389
當期較上年 同期增減數	4,885	0	2,594	2,291	3,507	3	3,504	0	3,507	3	3,504
當期較上年 同期增減%	19%	0%	17%	23%	17%	3%	17%	0%	17%	14%	17%
前 3 年(96-98) 同期平均	23,671	74	14,226	9,371	18,989	110	18,879	78	18,911	32	18,879
當期較前三年 同期平均增減數	6,476	1	3,777	2,698	5,004	-10	5,014	-2	5,006	-8	5,014
當期較前三年 同期平均增減%	27%	1%	27%	29%	26%	-9%	27%	-3%	26%	-25%	27%

資料來源：臺北市政府警察局交通警察大隊 99.12.8 前建檔資料。



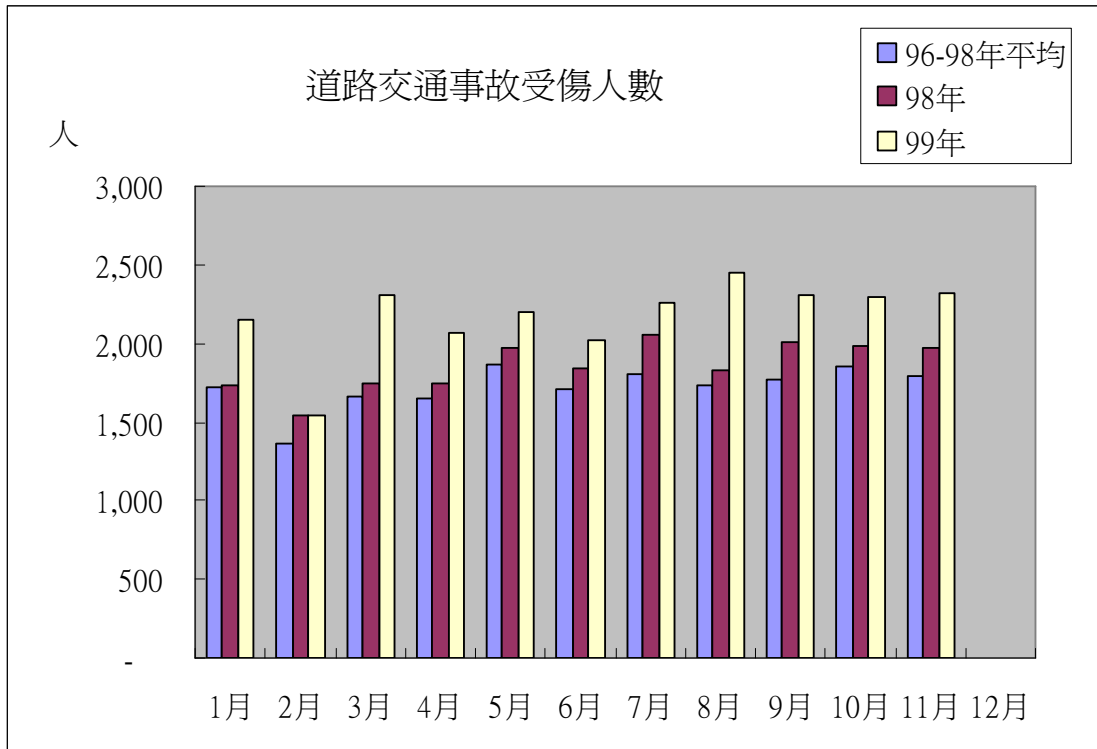
資料來源：臺北市政府警察局交通警察大隊 99.12.8 前建檔資料。

圖 1、99 年事故件數暨去年同期、前三年同期平均比較



資料來源：臺北市政府警察局交通警察大隊 99.12.8 前建檔資料。

圖 2、99 年死亡人數暨去年同期、前三年同期平均比較



資料來源：臺北市政府警察局交通警察大隊 99.12.8 前建檔資料。

圖 3、99 年受傷人數暨去年同期、前三年同期平均比較

## 二、死亡當事人別及年齡層

表 3、99 年 11 月與 98 年同期 A1 類死亡當事人與年齡層交叉分析

項目別		合計	0-9	10-17	18-19	20-29	30-39	40-49	50-59	60-64	65~
99 年 11 月	合計	7	0	0	1	0	0	0	0	0	6
	小客車	1									1
	機車	2			1						1
	自行車	1									1
	行人	3									3
98 年 11 月	合計	8	0	0	1	0	1	0	2	0	4
	小客車	1					1				
	機車	1			1						
	自行車	0									
	行人	6							2		4

資料來源：臺北市政府警察局交通警察大隊 99.12.8 前建檔資料。

表 4、99 年 1 至 11 月與 98 年同期 A1 類死亡當事人與年齡層交叉分析

項目別		合計	0-9	10-17	18-19	20-29	30-39	40-49	50-59	60-64	65~
99 年 1 至 11 月	合計	76	0	0	7	11	10	6	10	1	31
	小客車	2				1					1
	小貨車	1							1		
	大型重型機車	0									
	機車	38			5	10	7	5	6	1	4
	自行車	5					1		1		3
	行人	27					1	1	2		23
	乘客[註]	3			2		1				
98 年 1 至 11 月	合計	76	0	2	4	15	9	11	10	3	22
	小客車	5				1	2		1		1
	小貨車	0									
	大型重型機車	1					1				
	機車	37		1	4	13	4	6	4	2	3
	自行車	4						1	2	1	
	行人	25					2	3	3		17
	乘客[註]	4		1		1		1			1

註：99 年 1-11 月乘客 2 人之搭乘車種為機車，1 人之搭乘車種為小客車；98 年 1-11 月乘客 4 人之搭乘車種為機車。

資料來源：臺北市政府警察局交通警察大隊 99.12.8 前建檔資料。

### 三、事故發生時段

表 5、99 年 11 月與 98 年同期事故發生時段比較

項目別		0~2	02~4	04~6	06~8	08~10	10~12	12~14	14~16	16~18	18~20	20~22	22~24
99 年 11 月	合計	76	35	51	187	397	276	265	302	361	410	247	217
	結構比	3%	1%	2%	7%	14%	10%	9%	11%	13%	15%	9%	8%
	A1	0	1	0	1	0	1	1	1	2	0	0	0
	A2	55	20	45	123	277	174	163	177	215	232	151	150
	A3	21	14	6	63	120	101	101	124	144	178	96	67
98 年 11 月	合計	69	39	32	155	338	232	235	268	260	331	222	191
	結構比	3%	2%	1%	7%	14%	10%	10%	11%	11%	14%	9%	8%
	A1	0	1	1	0	0	2	0	0	0	0	1	3
	A2	48	17	19	102	240	140	147	146	158	197	137	125
	A3	21	21	12	53	98	90	88	122	102	134	84	63
當期較上年同期增減數	7	-4	19	32	59	44	30	34	101	79	25	26	
當期較上年同期增減%	10%	-10%	59%	21%	17%	19%	13%	13%	39%	24%	11%	14%	

資料來源：臺北市政府警察局交通警察大隊 99.12.8 前建檔資料。

表 6、99 年 1-11 月與 98 年同期事故發生時段比較

項目別		0~2	02~4	04~6	06~8	08~10	10~12	12~14	14~16	16~18	18~20	20~22	22~24
99 年 1-11 月	合計	805	413	443	1,914	4,194	3,173	3,141	3,434	3,748	4,047	2,689	2,146
	結構比	3%	1%	1%	6%	14%	11%	10%	11%	12%	13%	9%	7%
	A1	5	3	4	11	7	6	7	5	9	4	7	7
	A2	532	250	320	1,265	2,693	1,910	1,790	1,909	2,159	2,228	1,553	1,394
	A3	268	160	119	638	1,494	1,257	1,344	1,520	1,580	1,815	1,129	745
98 年 1-11 月	合計	712	336	363	1,666	3,491	2,593	2,626	3,023	3,169	3,259	2,184	1,840
	結構比	3%	1%	1%	7%	14%	10%	10%	12%	13%	13%	9%	7%
	A1	5	6	7	6	12	4	7	5	3	8	4	8
	A2	469	183	226	1,129	2,290	1,591	1,574	1,736	1,889	1,778	1,265	1,279
	A3	238	147	130	531	1,189	998	1,045	1,282	1,277	1,473	915	553
當期較上年 同期增減數	93	77	80	248	703	580	515	411	579	788	505	306	
當期較上年 同期增減%	13%	23%	22%	15%	20%	22%	20%	14%	18%	24%	23%	17%	

資料來源：臺北市政府警察局交通警察大隊 99.12.8 前建檔資料。

#### 四、行人相關事故

表 7、99 年 11 月行人相關交通事故及死傷人數

項目	件數	行人死傷人數(人)			主要對方車種及%			
		小計	死亡	受傷				
99 年 11 月	205	203	3	200	小客車	50%	機車	34%
98 年 11 月	183	185	6	179	機車	48%	小客車	34%
當期較上年同期增減數	22	18	-3	21				
當期較上年同期增減%	12%	10%	-50%	12%				

資料來源：臺北市政府警察局交通警察大隊 99.12.8 前建檔資料。

表 8、99 年 1 至 11 月行人相關交通事故及死傷人數

項目	件數	行人死傷人數(人)			主要對方車種及%			
		小計	死亡	受傷				
99 年 1 至 11 月	2,010	2,034	27	2,007	小客車	45%	機車	38%
98 年 1 至 11 月	1,690	1,714	25	1,689	機車	43%	小客車	40%
當期較上年同期增減數	320	320	2	318				
當期較上年同期增減%	19%	19%	8%	19%				

資料來源：臺北市政府警察局交通警察大隊 99.12.8 前建檔資料。

表 9、行人死傷人數依年齡層分析

行人受傷程度	年齡層	99 年 1-11 月	98 年 1-11 月	當期較上年同 期增減數	當期較上年同 期增減%
死亡	30 ~ 39	1	2	-1	-50%
死亡	40 ~ 49	1	3	-2	-67%
死亡	50 ~ 59	2	3	-1	-33%
死亡	65 ~	23	17	6	35%
受傷	00 ~ 06	46	46	0	0%
受傷	07 ~ 12	103	93	10	11%
受傷	13 ~ 15	43	42	1	2%
受傷	16 ~ 18	58	46	12	26%
受傷	19 ~ 22	79	66	13	20%
受傷	23 ~ 25	66	51	15	29%
受傷	26 ~ 29	104	83	21	25%
受傷	30 ~ 39	219	199	20	10%
受傷	40 ~ 49	242	208	34	16%
受傷	50 ~ 59	332	242	90	37%
受傷	60 ~ 64	133	100	33	33%
受傷	65 ~	575	510	65	13%

資料來源：臺北市政府警察局交通警察大隊 99.12.8 前建檔資料。

表 10、行人死傷人數發生時段

年齡層	0~2AM	02~4AM	04~6AM	06~8AM	08~10AM	10~12AM	12~14PM	14~16PM	16~18PM	18~20PM	20~22PM	22~24PM
0-6	0%	0%	0%	0%	7%	13%	7%	15%	30%	20%	7%	2%
07-12	1%	0%	0%	8%	7%	9%	17%	10%	14%	19%	15%	1%
13-15	0%	0%	0%	16%	0%	0%	9%	16%	23%	19%	14%	2%
16-18	3%	2%	0%	14%	7%	3%	3%	2%	16%	26%	14%	10%
19-22	4%	3%	0%	4%	11%	4%	9%	6%	10%	19%	19%	11%
23-25	8%	5%	2%	8%	11%	5%	9%	9%	6%	12%	12%	15%
26-29	3%	1%	2%	6%	9%	5%	10%	3%	13%	20%	17%	12%
30-39	2%	0%	1%	5%	9%	6%	13%	11%	10%	21%	10%	10%
40-49	5%	1%	2%	9%	11%	10%	6%	14%	8%	14%	15%	6%
50-59	1%	1%	2%	5%	12%	7%	13%	7%	10%	21%	13%	7%
60-64	2%	1%	1%	8%	7%	21%	6%	6%	14%	20%	13%	2%
65~	1%	0%	4%	9%	16%	15%	9%	9%	13%	12%	8%	4%
不分 年齡	2%	1%	2%	7%	11%	10%	10%	9%	12%	17%	12%	6%

資料來源：臺北市政府警察局交通警察大隊 99.12.8 前建檔資料。

## 五、自行車相關事故

表 11、99 年 11 月自行車相關交通事故及死傷人數

項目	件數	自行車死傷人數(人)			主要對方車種及%			
		小計	死亡	受傷				
99 年 11 月	86	80	1	79	機車	39%	小客車	39%
98 年 11 月	78	73	0	73	小客車	43%	機車	41%
當期較上年同期增減數	8	7	1	6				
當期較上年同期增減%	10%	10%		8%				

資料來源：臺北市政府警察局交通警察大隊 99.12.8 前建檔資料。

表 12、99 年 1 至 11 月自行車相關交通事故及死傷人數

項目	件數	自行車死傷人數(人)			主要對方車種及%			
		小計	死亡	受傷				
99 年 1 至 11 月	959	876	5	871	機車	42%	小客車	37%
98 年 1 至 11 月	855	771	4	767	機車	43%	小客車	35%
當期較上年同期增減數	104	105	1	104				
當期較上年同期增減%	12%	14%	25%	14%				

資料來源：臺北市政府警察局交通警察大隊 99.12.8 前建檔資料。

表 13、自行車死傷人數依年齡層分析

自行車受傷程度	年齡層	99 年 1-11 月	98 年 1-11 月	當期較上年同期增減數	當期較上年同期增減%
死亡	30 ~ 39	1	0	1	
死亡	40 ~ 49	0	1	-1	-100%
死亡	50 ~ 59	1	2	-1	-50%
死亡	60 ~ 64	0	1	-1	-100%
死亡	65 ~	3	0	3	
受傷	00 ~ 06	4	1	3	300%
受傷	07 ~ 12	33	37	-4	-11%
受傷	13 ~ 15	38	30	8	27%
受傷	16 ~ 18	20	22	-2	-9%
受傷	19 ~ 22	24	20	4	20%
受傷	23 ~ 25	17	11	6	55%
受傷	26 ~ 29	30	38	-8	-21%
受傷	30 ~ 39	84	78	6	8%
受傷	40 ~ 49	126	130	-4	-3%

自行車受傷程度	年齡層	99年1-11月	98年1-11月	當期較上年同期增減數	當期較上年同期增減%
受傷	50~59	208	170	38	22%
受傷	60~64	98	69	29	42%
受傷	65~	189	161	28	17%

資料來源：臺北市政府警察局交通警察大隊 99.12.8 前建檔資料。

表 14、自行車死傷人數發生時段

年齡層	0~2AM	02~4AM	04~6AM	06~8AM	08~10AM	10~12AM	12~14PM	14~16PM	16~18PM	18~20PM	20~22PM	22~24PM
0-6	0%	0%	0%	25%	0%	0%	25%	0%	0%	25%	25%	0%
07-12	0%	0%	0%	0%	6%	9%	9%	15%	24%	24%	9%	3%
13-15	0%	3%	0%	8%	3%	5%	5%	5%	11%	21%	18%	21%
16-18	5%	0%	5%	5%	10%	0%	15%	0%	10%	20%	10%	20%
19-22	0%	0%	0%	8%	0%	8%	4%	17%	12%	25%	12%	12%
23-25	0%	0%	0%	0%	24%	0%	12%	18%	18%	12%	6%	12%
26-29	3%	0%	0%	10%	10%	3%	7%	17%	10%	13%	20%	7%
30-39	2%	0%	1%	6%	15%	9%	8%	9%	5%	19%	14%	11%
40-49	0%	0%	2%	10%	13%	8%	6%	10%	17%	11%	13%	10%
50-59	2%	0%	2%	8%	13%	12%	7%	11%	12%	15%	10%	6%
60-64	1%	0%	2%	11%	15%	13%	12%	4%	15%	10%	11%	4%
65~	1%	1%	5%	11%	17%	14%	10%	10%	12%	9%	5%	4%
不分年齡	1%	0%	2%	9%	13%	10%	9%	10%	13%	14%	11%	8%

資料來源：臺北市政府警察局交通警察大隊 99.12.8 前建檔資料。

## 六、機車相關事故

表 15、99 年 11 月機車相關交通事故及死傷人數

項目	件數	機車死傷人數(人)			主要對方車種及%			
		小計	死亡	受傷				
99年11月	1,679	1,719	2	1,717	小客車	53%	機車	23%
98年11月	1,418	1,424	1	1,423	小客車	51%	機車	23%
當期較上年同期增減數	261	295	1	294				
當期較上年同期增減%	18%	21%	100%	21%				

資料來源：臺北市政府警察局交通警察大隊 99.12.8 前建檔資料。



表 16、99 年 1 至 11 月機車相關交通事故及死傷人數

項目	件數	機車死傷人數(人)			主要對方車種及%			
		小計	死亡	受傷				
99 年 1 至 11 月	17,323	17,375	38	17,337	小客車	54%	機車	23%
98 年 1 至 11 月	14,900	14,881	38	14,843	小客車	55%	機車	21%
當期較上年同期增減數	2,423	2,494	0	2,494				
當期較上年同期增減%	16%	17%	0%	17%				

資料來源：臺北市政府警察局交通警察大隊 99.12.8 前建檔資料。

表 17、機車死傷人數依年齡層分析

機車受傷程度	年齡層	99 年 1-11 月	98 年 1-11 月	當期較上年同期增減數	當期較上年同期增減%
死亡	13 ~ 15	0	1	-1	-100%
死亡	16 ~ 18	2	1	1	100%
死亡	19 ~ 22	7	9	-2	-22%
死亡	23 ~ 25	3	4	-1	-25%
死亡	26 ~ 29	3	3	0	0%
死亡	30 ~ 39	7	5	2	40%
死亡	40 ~ 49	5	6	-1	-17%
死亡	50 ~ 59	6	4	2	50%
死亡	60 ~ 64	1	2	-1	-50%
死亡	65 ~	4	3	1	33%
受傷	00 ~ 06	0	0	0	
受傷	07 ~ 12	0	1	-1	-100%
受傷	13 ~ 15	28	18	10	56%
受傷	16 ~ 18	1,211	1,030	181	18%
受傷	19 ~ 22	3,769	3,130	639	20%
受傷	23 ~ 25	2,000	1,823	177	10%
受傷	26 ~ 29	2,475	2,132	343	16%
受傷	30 ~ 39	3,090	2,559	531	21%
受傷	40 ~ 49	2,065	1,899	166	9%
受傷	50 ~ 59	1,754	1,472	282	19%
受傷	60 ~ 64	459	347	112	32%
受傷	65 ~	475	416	59	14%

資料來源：臺北市政府警察局交通警察大隊 99.12.8 前建檔資料。

表 18、機車死傷人數發生時段

年齡層	0~2AM	02~4AM	04~6AM	06~8AM	08~10AM	10~12AM	12~14PM	14~16PM	16~18PM	18~20PM	20~22PM	22~24PM
0-6	0%	0%	0%	0%	0%	0%	0%	0%	0%	0%	0%	0%
07-12	0%	0%	0%	0%	0%	0%	0%	0%	0%	0%	0%	0%
13-15	4%	0%	7%	4%	11%	0%	14%	11%	14%	14%	14%	7%
16-18	4%	1%	2%	7%	11%	8%	9%	9%	15%	11%	10%	12%
19-22	4%	1%	2%	5%	13%	10%	10%	10%	13%	11%	9%	12%
23-25	4%	1%	1%	6%	16%	10%	10%	11%	11%	12%	8%	10%
26-29	3%	2%	1%	7%	19%	10%	8%	9%	10%	13%	10%	9%
30-39	2%	1%	1%	7%	20%	10%	10%	9%	10%	14%	8%	7%
40-49	2%	1%	1%	10%	17%	12%	10%	11%	12%	11%	9%	6%
50-59	1%	1%	2%	9%	14%	12%	11%	12%	13%	11%	7%	5%
60-64	1%	1%	3%	8%	16%	12%	11%	17%	13%	10%	4%	4%
65~	1%	0%	2%	8%	22%	21%	10%	9%	10%	10%	4%	2%
不分年齡	3%	1%	2%	7%	16%	11%	10%	10%	12%	12%	8%	8%

資料來源：臺北市政府警察局交通警察大隊 99.12.8 前建檔資料。

表 19、99 年 11 月大型重型機車相關交通事故及死傷人數

項目	件數	大型重型機車死傷人數(人)			主要要對方車種及%			
		小計	死亡	受傷				
99 年 11 月	10	6	0	6	小客車	60%	機車	20%
98 年 11 月	7	4	0	4	小客車	57%	機車	14%
當期較上年同期增減數	3	2	0	2				
當期較上年同期增減%	43%	50%		50%				

資料來源：臺北市政府警察局交通警察大隊 99.12.8 前建檔資料。

表 20、99 年 1 至 11 月大型重型機車相關交通事故及死傷人數

項目	件數	大型重型機車死傷人數(人)			主要要對方車種及%			
		小計	死亡	受傷				
99 年 1 至 11 月	83	56	0	56	小客車	49%	機車	28%
98 年 1 至 11 月	66	52	1	51	小客車	62%	機車	19%
當期較上年同期增減數	17	4	-1	5				
當期較上年同期增減%	26%	8%	-100%	10%				

資料來源：臺北市政府警察局交通警察大隊 99.12.8 前建檔資料。

## 七、大客車相關事故

表 21、99 年 11 月與 98 年同期之大客車涉入交通事故類別之件數與死傷人數

年月別	大客車涉入事故件數				大客車涉入事故中死傷情形						
	合計	A1	A2	A3	死傷人數(人)			死亡(人)	受傷(人)		
					合計	A1	A2	A1	合計	A1	A2
99 年 11 月	128	0	43	85	51	0	51	0	51	0	51
98 年 11 月	105	2	38	65	67	2	65	2	65	0	65
當期較上年 同期增減數	23	-2	5	20	-16	-2	-14	-2	-14	0	-14
當期較上年 同期增減%	22%	-100%	13%	31%	-24%	-100%	-22%	-100%	-22%		-22%

資料來源：臺北市政府警察局交通警察大隊 99.12.8 前建檔資料。

表 22、99 年 1 至 11 月與 98 年同期之大客車涉入交通事故類別之件數與死傷人數

年月別	大客車涉入事故件數				大客車涉入事故中死傷情形						
	合計	A1	A2	A3	死傷人數(人)			死亡(人)	受傷(人)		
					合計	A1	A2	A1	合計	A1	A2
99 年 1 至 11 月	1,245	10	396	839	531	10	521	10	521	0	521
98 年 1 至 11 月	1,094	7	383	704	505	9	496	8	497	1	496
當期較上年 同期增減數	151	3	13	135	26	1	25	2	24	-1	25
當期較上年 同期增減%	14%	43%	3%	19%	5%	11%	5%	25%	5%	-100%	5%

資料來源：臺北市政府警察局交通警察大隊 99.12.8 前建檔資料。

表 23、99 年 1-11 月與 98 年同期之涉入大客車車種人數

年月別	涉入大客車車種(人數)				合計
	公車	客運	遊覽車	自用大客車	
99 年 1-11 月	638	333	297	18	1,286
98 年 1-11 月	635	257	222	16	1,130
當期較上年 同期增減數	3	76	75	2	156
當期較上年 同期增減%	0%	30%	34%	13%	14%

資料來源：臺北市政府警察局交通警察大隊 99.12.8 前建檔資料。

表 24、99 年 1-11 月與 98 年同期之涉入大客車駕駛年齡層

大客車區分	年齡層	99 年 1-11 月	98 年 1-11 月	當期較上年同 期增減數	當期較上年同 期增減%
公車	20-29	47	40	7	18%
	30-39	193	162	31	19%
	40-49	231	243	-12	-5%
	50-59	106	115	-9	-8%
	60-64	12	9	3	33%
客運	20-29	22	17	5	29%
	30-39	105	80	25	31%
	40-49	125	98	27	28%
	50-59	67	50	17	34%
	60-64	1	1	0	0%
遊覽車	20-29	6	5	1	20%
	30-39	43	41	2	5%
	40-49	94	90	4	4%
	50-59	106	63	43	68%
	60-64	26	9	17	189%
	65~	1	0	1	
自用大客車	20-29	2	3	-1	-33%
	30-39	3	3	0	0%
	40-49	5	2	3	150%
	50-59	3	7	-4	-57%
	60-64	2	1	1	100%
	65~	1	0	1	

資料來源：臺北市政府警察局交通警察大隊 99.12.8 前建檔資料。

表 25、涉入大客車車種人數發生時段

大客車 車種	0~2AM	02~4AM	04~6AM	06~8AM	08~10AM	10~12AM	12~14PM	14~16PM	16~18PM	18~20PM	20~22PM	22~24PM
公車	0%	0%	0%	8%	15%	12%	10%	10%	15%	18%	7%	5%
客運	1%	1%	0%	5%	17%	10%	11%	14%	13%	12%	11%	5%
遊覽車	1%	0%	0%	9%	11%	8%	13%	9%	16%	18%	11%	2%
自用大 客車	0%	0%	0%	0%	28%	22%	6%	0%	22%	11%	6%	6%
不分車 種	0%	0%	0%	8%	15%	11%	11%	10%	15%	16%	9%	4%

資料來源：臺北市政府警察局交通警察大隊 99.12.8 前建檔資料。

## 八、計程車相關事故

表 26、99 年 11 月與 98 年同期之計程車相關交通事故類別之件數與死傷人數

年月別	計程車相關事故件數				計程車相關事故中死傷情形						
	合計	A1	A2	A3	死傷人數(人)			死亡(人)	受傷(人)		
					合計	A1	A2	A1	合計	A1	A2
99 年 11 月	571	1	294	276	339	1	338	1	338	0	338
98 年 11 月	491	2	227	262	266	2	264	2	264	0	264
當期較上年 同期增減數	80	-1	67	14	73	-1	74	-1	74	0	74
當期較上年 同期增減%	16%	-50%	30%	5%	27%	-50%	28%	-50%	28%		28%

資料來源：臺北市政府警察局交通警察大隊 99.12.8 前建檔資料。

表 27、99 年 1 至 11 月與 98 年同期之計程車相關交通事故類別之件數與死傷人數

年月別	計程車相關事故件數				計程車相關事故中死傷情形						
	合計	A1	A2	A3	死傷人數(人)			死亡(人)	受傷(人)		
					合計	A1	A2	A1	合計	A1	A2
99 年 1 至 11 月	6,135	5	2,890	3,240	3,438	5	3,433	5	3,433	0	3,433
98 年 1 至 11 月	5,089	8	2,406	2,675	2,880	13	2,867	8	2,872	5	2,867
當期較上年 同期增減數	1,046	-3	484	565	558	-8	566	-3	561	-5	566
當期較上年 同期增減%	21%	-38%	20%	21%	19%	-62%	20%	-38%	20%	-100%	20%

資料來源：臺北市政府警察局交通警察大隊 99.12.8 前建檔資料。

表 28、99 年 1-11 月與 98 年同期之涉入計程車駕駛年齡層

事故類別	年齡層	99 年 1-11 月	98 年 1-11 月	當期較上年同 期增減數	當期較上年同 期增減%
A1	30-39	0	1	-1	-100%
	40-49	1	2	-1	-50%
	50-59	1	2	-1	-50%
	60-64	1	1	0	0%
	65~	1	0	1	
	待查明	1	2	-1	-50%
A2	18-19	0	2	-2	-100%
	20-29	30	29	1	3%
	30-39	245	210	35	17%
	40-49	831	740	91	12%
	50-59	1,201	1,002	199	20%
	60-64	325	222	103	46%
	65~	92	68	24	35%

事故類別	年齡層	99年1-11月	98年1-11月	當期較上年同期增減數	當期較上年同期增減%
A3	18-19	1	0	1	
	20-29	53	42	11	26%
	30-39	310	296	14	5%
	40-49	1,153	994	159	16%
	50-59	1,497	1,224	273	22%
	60-64	376	247	129	52%
	65~	122	55	67	122%

資料來源：臺北市政府警察局交通警察大隊 99.12.8 前建檔資料。

表 29、涉入計程車人數發生時段

車種	0~2AM	02~4AM	04~6AM	06~8AM	08~10AM	10~12AM	12~14PM	14~16PM	16~18PM	18~20PM	20~22PM	22~24PM
計程車	5%	3%	2%	5%	13%	11%	11%	11%	10%	12%	9%	8%

資料來源：臺北市政府警察局交通警察大隊 99.12.8 前建檔資料。

## 九、大貨車相關事故

表 30、99 年 11 月與 98 年同期之大貨車相關交通事故類別之件數與死傷人數

年月別	大貨車相關事故件數				大貨車相關事故中死傷情形							
	合計	A1	A2	A3	死傷人數(人)			死亡(人)	受傷(人)			
					合計	A1	A2	A1	合計	A1	A2	
99年11月	70	3	26	41	34	4	30	3	31	1	30	
98年11月	40	1	13	26	17	1	16	1	16	0	16	
當期較上年同期增減數	30	2	13	15	17	3	14	2	15	1	14	
當期較上年同期增減%	75%	200%	100%	58%	100%	300%	88%	200%	94%		88%	

資料來源：臺北市政府警察局交通警察大隊 99.12.8 前建檔資料。

表 31、99 年 1 至 11 月與 98 年同期之大貨車相關交通事故類別之件數與死傷人數

年月別	大貨車相關事故件數				大貨車相關事故中死傷情形							
	合計	A1	A2	A3	死傷人數(人)			死亡(人)	受傷(人)			
					合計	A1	A2	A1	合計	A1	A2	
99年1至11月	628	17	181	430	237	18	219	17	220	1	219	
98年1至11月	504	12	144	348	189	15	174	12	177	3	174	
當期較上年同期增減數	124	5	37	82	48	3	45	5	43	-2	45	
當期較上年同期增減%	25%	42%	26%	24%	25%	20%	26%	42%	24%	-67%	26%	

資料來源：臺北市政府警察局交通警察大隊 99.12.8 前建檔資料。

表 32、99 年 1-11 月與 98 年同期之涉入大貨車駕駛年齡層

事故類別	年齡層	99 年 1-11 月	98 年 1-11 月	當期較上年同 期增減數	當期較上年同 期增減%
A1	20-29	1	1	0	0%
	30-39	4	3	1	33%
	40-49	6	5	1	20%
	50-59	7	3	4	133%
A2	20-29	15	3	12	400%
	30-39	45	49	-4	-8%
	40-49	71	51	20	39%
	50-59	32	36	-4	-11%
	60-64	4	1	3	300%
	65~	1	1	0	0%
A3	20-29	0	1	-1	-100%
	30-39	38	34	4	12%
	40-49	134	104	30	29%
	50-59	137	105	32	30%
	60-64	89	81	8	10%
	65~	6	7	-1	-14%

資料來源：臺北市政府警察局交通警察大隊 99.12.8 前建檔資料。

表 33、涉入大貨車人數發生時段

車種	0~2AM	02~4AM	04~6AM	06~8AM	08~10AM	10~12AM	12~14PM	14~16PM	16~18PM	18~20PM	20~22PM	22~24PM
大貨車	3%	1%	1%	5%	15%	14%	11%	14%	15%	9%	5%	6%

資料來源：臺北市政府警察局交通警察大隊 99.12.8 前建檔資料。