

臺北市 99 年 12 月交通事故特性月報表

一、件數及死傷人數

表 1、99 年 12 月與 98 年同期及上月之交通事故類別之件數與死傷人數

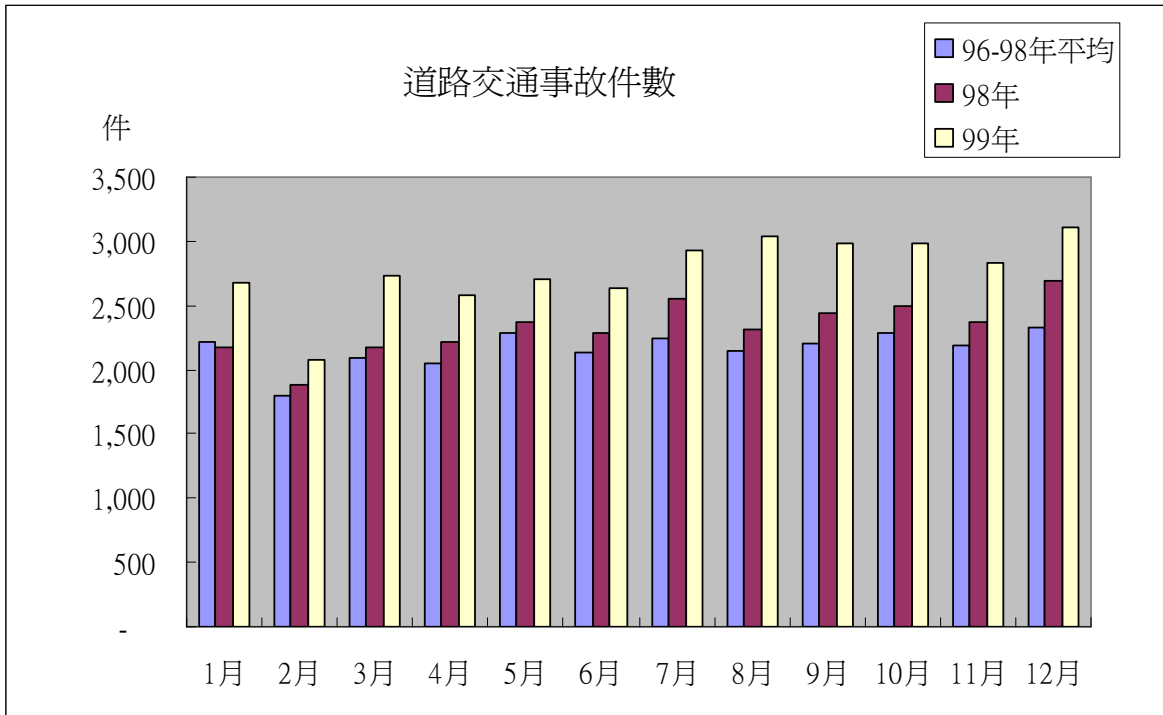
年月別	事故件數				死傷情形						
	合計	A1	A2	A3	死傷人數(人)			死亡(人)	受傷(人)		
					合計	A1	A2	A1	合計	A1	A2
99 年 12 月	3,113	9	1,904	1,200	2,594	12	2,582	9	2,585	3	2,582
98 年 12 月	2,698	6	1,675	1,017	2,232	11	2,221	6	2,226	5	2,221
當期較上年 同期增減數	415	3	229	183	362	1	361	3	359	-2	361
當期較上年 同期增減%	15%	50%	14%	18%	16%	9%	16%	50%	16%	-40%	16%
當期較上月 增減數	277	2	115	160	255	1	254	2	253	-1	254
當期較上月 增減%	10%	29%	6%	15%	11%	9%	11%	29%	11%	-25%	11%

資料來源：臺北市政府警察局交通警察大隊 100.01.10 前建檔資料。

表 2、99 年 1-12 月與 98 年同期暨前三年同期平均之交通事故類別之件數與死傷人數

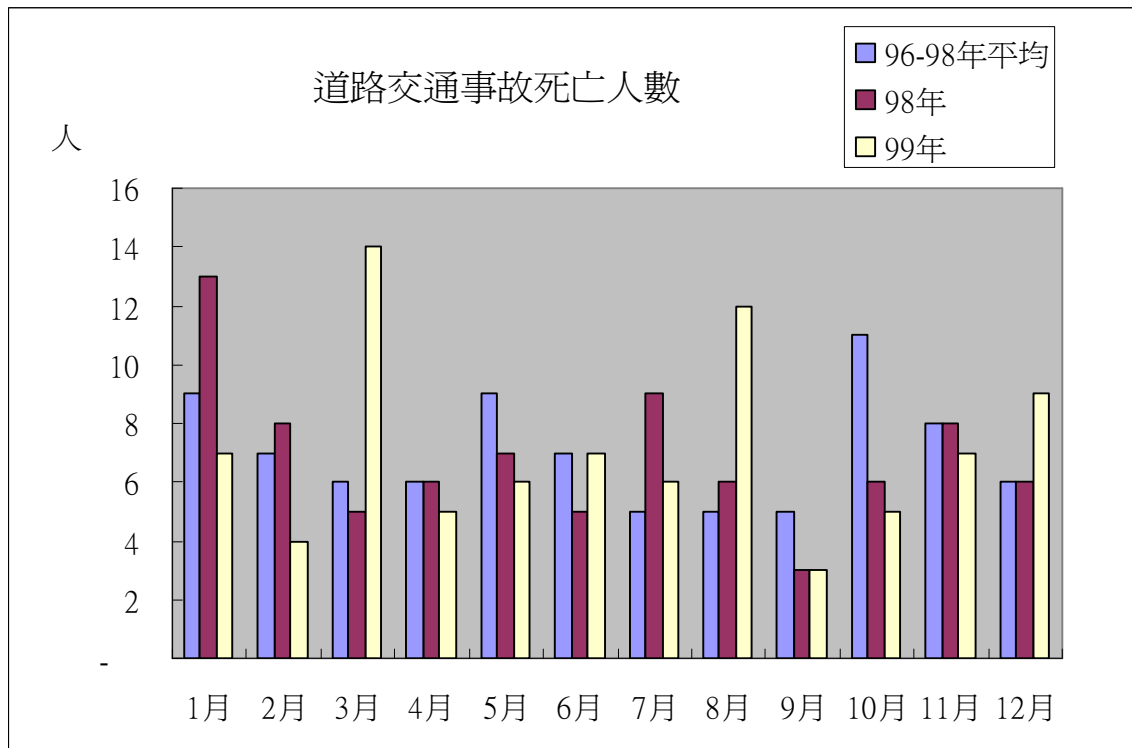
年月別	事故件數				死傷情形						
	合計	A1	A2	A3	死傷人數(人)			死亡(人)	受傷(人)		
					合計	A1	A2	A1	合計	A1	A2
99 年 1 至 12 月	33,290	84	19,926	13,280	26,610	112	26,498	85	26,525	27	26,498
98 年 1 至 12 月	27,960	81	17,084	10,795	22,718	108	22,610	82	22,636	26	22,610
當期較上年 同期增減數	5,330	3	2,842	2,485	3,892	4	3,888	3	3,889	1	3,888
當期較上年 同期增減%	19%	4%	17%	23%	17%	4%	17%	4%	17%	4%	17%
前 3 年(96-98) 同期平均	25,993	79	15,744	10,170	21,019	118	20,901	84	20,936	35	20,901
當期較前三年 同期平均增減數	7,297	5	4,182	3,110	5,591	-6	5,597	1	5,589	-8	5,597
當期較前三年 同期平均增減%	28%	6%	27%	31%	27%	-5%	27%	1%	27%	-23%	27%

資料來源：臺北市政府警察局交通警察大隊 100.01.10 前建檔資料。



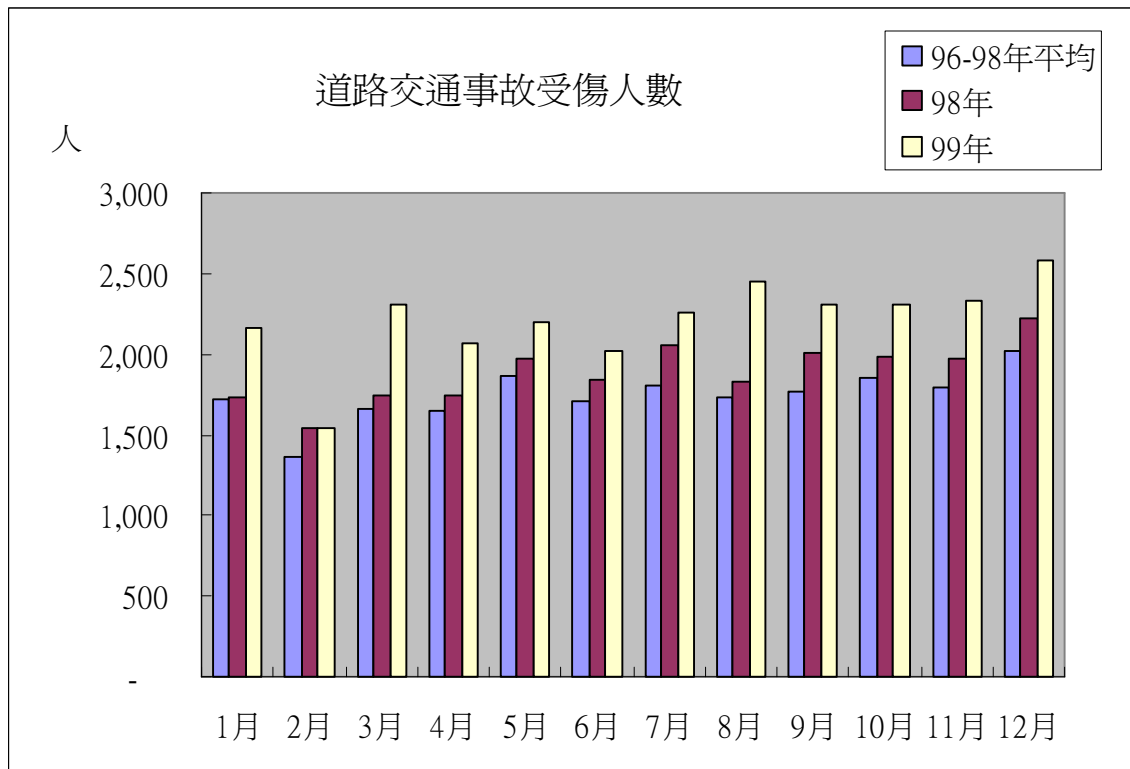
資料來源：臺北市政府警察局交通警察大隊 100.01.10 前建檔資料。

圖 1、99 年事故件數暨去年同期、前三年同期平均比較



資料來源：臺北市政府警察局交通警察大隊 100.01.10 前建檔資料。

圖 2、99 年死亡人數暨去年同期、前三年同期平均比較



資料來源：臺北市政府警察局交通警察大隊 100.01.10 前建檔資料。

圖 3、99 年受傷人數暨去年同期、前三年同期平均比較

二、死亡當事人別及年齡層

表 3、99 年 12 月與 98 年同期 A1 類死亡當事人與年齡層交叉分析

項目別	合計	0-9	10-17	18-19	20-29	30-39	40-49	50-59	60-64	65~	
99 年 12 月	合計	9	0	0	2	3	1	1	0	0	2
	小客車	1					1				
	機車	6			2	3		1			
	行人	2									2
	乘客	0									
98 年 12 月	合計	6	0	0	0	2	0	0	2	0	2
	小客車	0									
	機車	3				2			1		
	行人	2									2
	乘客[註]	1							1		

註：98 年 12 月乘客 1 人之搭乘車種為小客車。

資料來源：臺北市政府警察局交通警察大隊 100.01.10 前建檔資料。

表 4、99 年 1 至 12 月與 98 年同期 A1 類死亡當事人與年齡層交叉分析

項目別		合計	0-9	10-17	18-19	20-29	30-39	40-49	50-59	60-64	65~
99 年 1 至 12 月	合計	85	0	0	9	14	11	7	10	1	33
	小客車	3					2				1
	小貨車	1							1		
	大型重型機車	0									
	機車	44			7	13	7	6	6	1	4
	自行車	5					1		1		3
	行人	29					1	1	2		25
	乘客[註]	3			2	1					
98 年 1 至 12 月	合計	82	0	2	4	17	9	11	12	3	24
	小客車	5				1	2		1		1
	小貨車	0									
	大型重型機車	1					1				
	機車	40		1	4	15	4	6	5	2	3
	自行車	4						1	2	1	
	行人	27					2	3	3		19
	乘客[註]	5		1		1		1	1		1

註：99 年 1-12 月乘客 2 人之搭乘車種為機車，1 人之搭乘車種為小客車；98 年 1-12 月乘客 4 人之搭乘車種為機車，1 人之搭乘車種為小客車。

資料來源：臺北市政府警察局交通警察大隊 100.01.10 前建檔資料。

三、事故發生時段

表 5、99 年 12 月與 98 年同期事故發生時段比較

項目別		0~2	02~4	04~6	06~8	08~10	10~12	12~14	14~16	16~18	18~20	20~22	22~24
99 年 12 月	合計	89	40	40	205	412	332	330	335	405	386	281	258
	結構比	3%	1%	1%	7%	13%	11%	11%	11%	13%	12%	9%	8%
	A1	3	1	0	0	0	0	1	0	0	0	2	2
	A2	64	23	29	134	262	206	199	206	230	217	158	176
	A3	22	16	11	71	150	126	130	129	175	169	121	80
98 年 12 月	合計	61	41	43	190	369	238	266	288	338	373	247	244
	結構比	2%	2%	2%	7%	14%	9%	10%	11%	13%	14%	9%	9%
	A1	0	0	2	0	0	1	1	0	1	1	0	0
	A2	40	20	29	128	259	153	167	163	184	199	158	175
	A3	21	21	12	62	110	84	98	125	153	173	89	69
當期較上年 同期增減數	28	-1	-3	15	43	94	64	47	67	13	34	14	
當期較上年 同期增減%	46%	-2%	-7%	8%	12%	39%	24%	16%	20%	3%	14%	6%	

資料來源：臺北市政府警察局交通警察大隊 100.01.10 前建檔資料。

表 6、99 年 1-12 月與 98 年同期事故發生時段比較

項目別		0~2	02~4	04~6	06~8	08~10	10~12	12~14	14~16	16~18	18~20	20~22	22~24
99 年 1-12 月	合計	895	454	483	2,122	4,609	3,508	3,474	3,771	4,157	4,438	2,972	2,407
	結構比	3%	1%	1%	6%	14%	11%	10%	11%	12%	13%	9%	7%
	A1	8	4	4	11	7	6	8	5	9	4	9	9
	A2	597	274	349	1,401	2,957	2,119	1,991	2,116	2,391	2,447	1,712	1,572
	A3	290	176	130	710	1,645	1,383	1,475	1,650	1,757	1,987	1,251	826
98 年 1-12 月	合計	773	377	406	1,856	3,860	2,831	2,892	3,311	3,507	3,632	2,431	2,084
	結構比	3%	1%	1%	7%	14%	10%	10%	12%	13%	13%	9%	7%
	A1	5	6	9	6	12	5	8	5	4	9	4	8
	A2	509	203	255	1,257	2,549	1,744	1,741	1,899	2,073	1,977	1,423	1,454
	A3	259	168	142	593	1,299	1,082	1,143	1,407	1,430	1,646	1,004	622
當期較上年 同期增減數		122	77	77	266	749	677	582	460	650	806	541	323
當期較上年 同期增減%		16%	20%	19%	14%	19%	24%	20%	14%	19%	22%	22%	15%

資料來源：臺北市政府警察局交通警察大隊 100.01.10 前建檔資料。

四、行人相關事故

表 7、99 年 12 月行人相關交通事故及死傷人數

項目	件數	行人死傷人數(人)			主要對方車種及%			
		小計	死亡	受傷				
99 年 12 月	199	208	2	206	機車	44%	小客車	41%
98 年 12 月	189	194	2	192	機車	41%	小客車	41%
當期較上年同期增減數	10	14	0	14				
當期較上年同期增減%	5%	7%	0%	7%				

資料來源：臺北市政府警察局交通警察大隊 100.01.10 前建檔資料。

表 8、99 年 1 至 12 月行人相關交通事故及死傷人數

項目	件數	行人死傷人數(人)			主要對方車種及%			
		小計	死亡	受傷				
99 年 1 至 12 月	2,211	2,244	29	2,215	小客車	45%	機車	39%
98 年 1 至 12 月	1,879	1,908	27	1,881	機車	43%	小客車	40%
當期較上年同期增減數	332	336	2	334				
當期較上年同期增減%	18%	18%	7%	18%				

資料來源：臺北市政府警察局交通警察大隊 100.01.10 前建檔資料。

表 9、行人死傷人數依年齡層分析

行人受傷程度	年齡層	99 年 1-12 月	98 年 1-12 月	當期較上年同 期增減數	當期較上年同 期增減%
死亡	30 ~ 39	1	2	-1	-50%
死亡	40 ~ 49	1	3	-2	-67%
死亡	50 ~ 59	2	3	-1	-33%
死亡	65 ~	25	19	6	32%
受傷	00 ~ 06	45	52	-7	-13%
受傷	07 ~ 12	106	99	7	7%
受傷	13 ~ 15	55	47	8	17%
受傷	16 ~ 18	67	52	15	29%
受傷	19 ~ 22	90	75	15	20%
受傷	23 ~ 25	74	57	17	30%
受傷	26 ~ 29	118	92	26	28%
受傷	30 ~ 39	238	215	23	11%
受傷	40 ~ 49	268	227	41	18%
受傷	50 ~ 59	372	276	96	35%
受傷	60 ~ 64	147	115	32	28%
受傷	65 ~	625	570	55	10%

資料來源：臺北市政府警察局交通警察大隊 100.01.10 前建檔資料。

表 10、行人死傷人數發生時段

年齡層	0~2AM	02~4AM	04~6AM	06~8AM	08~10AM	10~12AM	12~14PM	14~16PM	16~18PM	18~20PM	20~22PM	22~24PM
0-6	0%	0%	0%	0%	7%	13%	7%	16%	31%	18%	7%	2%
07-12	1%	0%	0%	8%	7%	8%	17%	9%	16%	19%	14%	1%
13-15	0%	0%	0%	15%	0%	0%	11%	13%	20%	22%	15%	5%
16-18	3%	1%	0%	15%	6%	4%	3%	3%	16%	25%	13%	9%
19-22	6%	2%	0%	3%	10%	3%	10%	8%	10%	19%	17%	12%
23-25	7%	5%	1%	7%	9%	5%	8%	9%	5%	14%	14%	15%
26-29	3%	1%	2%	5%	9%	4%	11%	4%	12%	19%	18%	13%
30-39	3%	0%	1%	4%	9%	6%	13%	12%	10%	20%	11%	11%
40-49	4%	1%	2%	8%	10%	10%	6%	13%	8%	16%	15%	6%
50-59	2%	1%	2%	5%	12%	7%	14%	9%	10%	20%	12%	7%
60-64	2%	1%	1%	8%	7%	20%	6%	7%	15%	18%	13%	2%
65~	1%	0%	4%	9%	17%	15%	9%	9%	13%	12%	7%	4%
不分 年齡	2%	1%	2%	7%	12%	10%	10%	9%	12%	17%	12%	6%

資料來源：臺北市政府警察局交通警察大隊 100.01.10 前建檔資料。

五、自行車相關事故

表 11、99 年 12 月自行車相關交通事故及死傷人數

項目	件數	自行車死傷人數(人)			主要對方車種及%			
		小計	死亡	受傷				
99 年 12 月	93	83	0	83	機車	48%	小客車	38%
98 年 12 月	84	74	0	74	機車	42%	小客車	40%
當期較上年同期增減數	9	9	0	9				
當期較上年同期增減%	11%	12%	0%	12%				

資料來源：臺北市政府警察局交通警察大隊 100.01.10 前建檔資料。

表 12、99 年 1 至 12 月自行車相關交通事故及死傷人數

項目	件數	自行車死傷人數(人)			主要對方車種及%			
		小計	死亡	受傷				
99 年 1 至 12 月	1,054	961	5	956	機車	42%	小客車	37%
98 年 1 至 12 月	939	845	4	841	機車	43%	小客車	36%
當期較上年同期增減數	115	116	1	115				
當期較上年同期增減%	12%	14%	25%	14%				

資料來源：臺北市政府警察局交通警察大隊 100.01.10 前建檔資料。

表 13、自行車死傷人數依年齡層分析

自行車受傷程度	年齡層	99 年 1-12 月	98 年 1-12 月	當期較上年同期增減數	當期較上年同期增減%
死亡	30 ~ 39	1	0	1	
死亡	40 ~ 49	0	1	-1	-100%
死亡	50 ~ 59	1	2	-1	-50%
死亡	60 ~ 64	0	1	-1	-100%
死亡	65 ~	3	0	3	
受傷	00 ~ 06	5	1	4	400%
受傷	07 ~ 12	33	37	-4	-11%
受傷	13 ~ 15	39	33	6	18%
受傷	16 ~ 18	21	25	-4	-16%
受傷	19 ~ 22	25	24	1	4%
受傷	23 ~ 25	20	13	7	54%
受傷	26 ~ 29	33	39	-6	-15%
受傷	30 ~ 39	95	83	12	14%
受傷	40 ~ 49	141	145	-4	-3%

自行車受傷程度	年齡層	99年1-12月	98年1-12月	當期較上年同期增減數	當期較上年同期增減%
受傷	50~59	228	189	39	21%
受傷	60~64	105	79	26	33%
受傷	65~	211	173	38	22%

資料來源：臺北市政府警察局交通警察大隊 100.01.10 前建檔資料。

表 14、自行車死傷人數發生時段

年齡層	0~2AM	02~4AM	04~6AM	06~8AM	08~10AM	10~12AM	12~14PM	14~16PM	16~18PM	18~20PM	20~22PM	22~24PM
0-6	0%	0%	0%	40%	0%	0%	20%	0%	0%	20%	20%	0%
07-12	0%	0%	0%	0%	6%	9%	9%	15%	24%	24%	9%	3%
13-15	0%	3%	0%	8%	3%	5%	5%	5%	13%	21%	18%	21%
16-18	5%	0%	5%	5%	10%	0%	14%	0%	14%	19%	10%	19%
19-22	0%	0%	0%	8%	0%	8%	4%	16%	12%	24%	16%	12%
23-25	0%	0%	0%	0%	20%	5%	10%	20%	15%	10%	5%	15%
26-29	3%	0%	0%	9%	15%	6%	6%	15%	9%	12%	18%	6%
30-39	3%	0%	1%	6%	14%	10%	8%	8%	7%	17%	15%	10%
40-49	1%	0%	2%	9%	11%	8%	7%	11%	16%	12%	11%	11%
50-59	2%	0%	2%	8%	13%	12%	8%	10%	12%	15%	9%	7%
60-64	1%	0%	3%	10%	15%	14%	11%	4%	15%	10%	10%	5%
65~	0%	1%	5%	11%	16%	15%	10%	11%	12%	9%	5%	3%
不分年齡	1%	0%	2%	9%	13%	11%	9%	10%	13%	14%	10%	8%

資料來源：臺北市政府警察局交通警察大隊 100.01.10 前建檔資料。

六、機車相關事故

表 15、99 年 12 月機車相關交通事故及死傷人數

項目	件數	機車死傷人數(人)			主要對方車種及%			
		小計	死亡	受傷				
99年12月	1,892	1,898	6	1,892	小客車	54%	機車	24%
98年12月	1,639	1,677	3	1,674	小客車	54%	機車	24%
當期較上年同期增減數	253	221	3	218				
當期較上年同期增減%	15%	13%	100%	13%				

資料來源：臺北市政府警察局交通警察大隊 100.01.10 前建檔資料。

表 16、99 年 1 至 12 月機車相關交通事故及死傷人數

項目	件數	機車死傷人數(人)			主要對方車種及%			
		小計	死亡	受傷				
99 年 1 至 12 月	19,231	19,288	44	19,244	小客車	55%	機車	23%
98 年 1 至 12 月	16,539	16,558	41	16,517	小客車	56%	機車	22%
當期較上年同期增減數	2,692	2,730	3	2,727				
當期較上年同期增減%	16%	16%	7%	17%				

資料來源：臺北市政府警察局交通警察大隊 100.01.10 前建檔資料。

表 17、機車死傷人數依年齡層分析

機車受傷程度	年齡層	99 年 1-12 月	98 年 1-12 月	當期較上年同期增減數	當期較上年同期增減%
死亡	13 ~ 15	0	1	-1	-100%
死亡	16 ~ 18	3	1	2	200%
死亡	19 ~ 22	8	10	-2	-20%
死亡	23 ~ 25	5	4	1	25%
死亡	26 ~ 29	4	4	0	0%
死亡	30 ~ 39	7	5	2	40%
死亡	40 ~ 49	6	6	0	0%
死亡	50 ~ 59	6	5	1	20%
死亡	60 ~ 64	1	2	-1	-50%
死亡	65 ~	4	3	1	33%
受傷	00 ~ 06	0	0	0	
受傷	07 ~ 12	0	1	-1	-100%
受傷	13 ~ 15	31	19	12	63%
受傷	16 ~ 18	1,363	1,164	199	17%
受傷	19 ~ 22	4,209	3,529	680	19%
受傷	23 ~ 25	2,212	2,022	190	9%
受傷	26 ~ 29	2,755	2,362	393	17%
受傷	30 ~ 39	3,399	2,841	558	20%
受傷	40 ~ 49	2,283	2,074	209	10%
受傷	50 ~ 59	1,951	1,641	310	19%
受傷	60 ~ 64	515	390	125	32%
受傷	65 ~	513	458	55	12%

資料來源：臺北市政府警察局交通警察大隊 100.01.10 前建檔資料。

表 18、機車死傷人數發生時段

年齡層	0~2AM	02~4AM	04~6AM	06~8AM	08~10AM	10~12AM	12~14PM	14~16PM	16~18PM	18~20PM	20~22PM	22~24PM
0-6	0%	0%	0%	0%	0%	0%	0%	0%	0%	0%	0%	0%
07-12	0%	0%	0%	0%	0%	0%	0%	0%	0%	0%	0%	0%
13-15	3%	0%	6%	3%	10%	0%	13%	13%	13%	13%	16%	10%
16-18	5%	1%	2%	7%	11%	8%	8%	10%	15%	11%	10%	12%
19-22	4%	1%	2%	5%	13%	10%	10%	10%	14%	11%	9%	12%
23-25	4%	1%	1%	6%	16%	10%	10%	11%	11%	12%	8%	10%
26-29	3%	2%	1%	7%	19%	10%	8%	9%	10%	13%	10%	9%
30-39	2%	1%	1%	7%	20%	10%	10%	9%	10%	14%	8%	7%
40-49	2%	1%	1%	10%	16%	11%	10%	10%	12%	11%	8%	6%
50-59	1%	1%	2%	10%	14%	13%	11%	12%	13%	11%	7%	6%
60-64	1%	1%	3%	9%	16%	11%	12%	16%	13%	10%	5%	4%
65~	1%	0%	2%	8%	21%	21%	10%	9%	11%	10%	4%	2%
不分年齡	3%	1%	2%	7%	16%	11%	10%	10%	12%	12%	8%	8%

資料來源：臺北市政府警察局交通警察大隊 100.01.10 前建檔資料。

表 19、99 年 12 月大型重型機車相關交通事故及死傷人數

項目	件數	大型重型機車死傷人數(人)			主要要對方車種及%			
		小計	死亡	受傷				
99 年 12 月	6	4	0	4	小客車	50%	機車	33%
98 年 12 月	8	6	0	6	小客車	63%		
當期較上年同期增減數	-2	-2	0	-2				
當期較上年同期增減%	-25%	-33%	0%	-33%				

資料來源：臺北市政府警察局交通警察大隊 100.01.10 前建檔資料。

表 20、99 年 1 至 12 月大型重型機車相關交通事故及死傷人數

項目	件數	大型重型機車死傷人數(人)			主要要對方車種及%			
		小計	死亡	受傷				
99 年 1 至 12 月	89	60	0	60	小客車	49%	機車	29%
98 年 1 至 12 月	74	58	1	57	小客車	65%	機車	19%
當期較上年同期增減數	15	2	-1	3				
當期較上年同期增減%	20%	3%	-100%	5%				

資料來源：臺北市政府警察局交通警察大隊 100.01.10 前建檔資料。

七、大客車相關事故

表 21、99 年 12 月與 98 年同期之大客車涉入交通事故類別之件數與死傷人數

年月別	大客車涉入事故件數				大客車涉入事故中死傷情形						
	合計	A1	A2	A3	死傷人數(人)			死亡(人)	受傷(人)		
					合計	A1	A2	A1	合計	A1	A2
99 年 12 月	113	0	41	72	52	0	52	0	52	0	52
98 年 12 月	110	1	37	72	42	1	41	1	41	0	41
當期較上年 同期增減數	3	-1	4	0	10	-1	11	-1	11	0	11
當期較上年 同期增減%	3%	-100%	11%	0%	24%	-100%	27%	-100%	27%		27%

資料來源：臺北市政府警察局交通警察大隊 100.01.10 前建檔資料。

表 22、99 年 1 至 12 月與 98 年同期之大客車涉入交通事故類別之件數與死傷人數

年月別	大客車涉入事故件數				大客車涉入事故中死傷情形						
	合計	A1	A2	A3	死傷人數(人)			死亡(人)	受傷(人)		
					合計	A1	A2	A1	合計	A1	A2
99 年 1 至 12 月	1,361	10	437	914	583	10	573	10	573	0	573
98 年 1 至 12 月	1,204	8	420	776	547	10	537	9	538	1	537
當期較上年 同期增減數	157	2	17	138	36	0	36	1	35	-1	36
當期較上年 同期增減%	13%	25%	4%	18%	7%	0%	7%	11%	7%	-100%	7%

資料來源：臺北市政府警察局交通警察大隊 100.01.10 前建檔資料。

表 23、99 年 1-12 月與 98 年同期之涉入大客車車種人數

年月別	涉入大客車車種(人數)				合計
	公車	客運	遊覽車	自用大客車	
99 年 1-12 月	698	357	332	19	1,406
98 年 1-12 月	688	290	248	16	1,242
當期較上年 同期增減數	10	67	84	3	164
當期較上年 同期增減%	1%	23%	34%	19%	13%

資料來源：臺北市政府警察局交通警察大隊 100.01.10 前建檔資料。

表 24、99 年 1-12 月與 98 年同期之涉入大客車駕駛年齡層

大客車區分	年齡層	99 年 1-12 月	98 年 1-12 月	當期較上年同 期增減數	當期較上年同 期增減%
公車	20-29	58	43	15	35%
	30-39	208	176	32	18%
	40-49	252	268	-16	-6%
	50-59	119	123	-4	-3%
	60-64	12	9	3	33%
客運	20-29	22	22	0	0%
	30-39	108	88	20	23%
	40-49	134	106	28	26%
	50-59	78	61	17	28%
	60-64	1	1	0	0%
遊覽車	20-29	7	5	2	40%
	30-39	48	46	2	4%
	40-49	107	98	9	9%
	50-59	115	72	43	60%
	60-64	28	9	19	211%
	65~	1	0	1	
自用大客車	20-29	2	3	-1	-33%
	30-39	3	3	0	0%
	40-49	5	2	3	150%
	50-59	3	7	-4	-57%
	60-64	2	1	1	100%
	65~	2	0	2	

資料來源：臺北市政府警察局交通警察大隊 100.01.10 前建檔資料。

表 25、涉入大客車車種人數發生時段

大客車 車種	0~2AM	02~4AM	04~6AM	06~8AM	08~10AM	10~12AM	12~14PM	14~16PM	16~18PM	18~20PM	20~22PM	22~24PM
公車	0%	0%	0%	8%	16%	12%	9%	10%	15%	17%	7%	5%
客運	1%	1%	0%	5%	17%	10%	10%	14%	13%	13%	11%	4%
遊覽車	1%	0%	0%	9%	11%	8%	13%	9%	17%	18%	10%	3%
自用大 客車	0%	0%	0%	0%	26%	21%	5%	0%	26%	11%	5%	5%
不分車 種	0%	0%	0%	8%	15%	11%	10%	11%	16%	16%	9%	4%

資料來源：臺北市政府警察局交通警察大隊 100.01.10 前建檔資料。

八、計程車相關事故

表 26、99 年 12 月與 98 年同期之計程車相關交通事故類別之件數與死傷人數

年月別	計程車相關事故件數				計程車相關事故中死傷情形						
	合計	A1	A2	A3	死傷人數(人)			死亡(人)	受傷(人)		
					合計	A1	A2	A1	合計	A1	A2
99 年 12 月	594	1	288	305	345	1	344	1	344	0	344
98 年 12 月	482	1	234	247	267	1	266	1	266	0	266
當期較上年 同期增減數	112	0	54	58	78	0	78	0	78	0	78
當期較上年 同期增減%	23%	0%	23%	23%	29%	0%	29%	0%	29%		29%

資料來源：臺北市政府警察局交通警察大隊 100.01.10 前建檔資料。

表 27、99 年 1 至 12 月與 98 年同期之計程車相關交通事故類別之件數與死傷人數

年月別	計程車相關事故件數				計程車相關事故中死傷情形						
	合計	A1	A2	A3	死傷人數(人)			死亡(人)	受傷(人)		
					合計	A1	A2	A1	合計	A1	A2
99 年 1 至 12 月	6,735	6	3,183	3,546	3,789	6	3,783	6	3,783	0	3,783
98 年 1 至 12 月	5,571	9	2,640	2,922	3,147	14	3,133	9	3,138	5	3,133
當期較上年 同期增減數	1,164	-3	543	624	642	-8	650	-3	645	-5	650
當期較上年 同期增減%	21%	-33%	21%	21%	20%	-57%	21%	-33%	21%	-100%	21%

資料來源：臺北市政府警察局交通警察大隊 100.01.10 前建檔資料。

表 28、99 年 1-12 月與 98 年同期之涉入計程車駕駛年齡層

事故類別	年齡層	99 年 1-12 月	98 年 1-12 月	當期較上年同 期增減數	當期較上年同 期增減%
A1	30-39	0	1	-1	-100%
	40-49	2	2	0	0%
	50-59	1	2	-1	-50%
	60-64	1	2	-1	-50%
	65~	1	0	1	
	待查明	1	2	-1	-50%
A2	18-19	0	2	-2	-100%
	20-29	33	33	0	0%
	30-39	268	231	37	16%
	40-49	918	811	107	13%
	50-59	1,334	1,099	235	21%
	60-64	351	247	104	42%
	65~	101	71	30	42%

事故類別	年齡層	99年1-12月	98年1-12月	當期較上年同期增減數	當期較上年同期增減%
A3	18-19	1	0	1	
	20-29	56	44	12	27%
	30-39	325	320	5	2%
	40-49	1,256	1,101	155	14%
	50-59	1,643	1,329	314	24%
	60-64	426	269	157	58%
	65~	133	61	72	118%

資料來源：臺北市政府警察局交通警察大隊 100.01.10 前建檔資料。

表 29、涉入計程車人數發生時段

車種	0~2AM	02~4AM	04~6AM	06~8AM	08~10AM	10~12AM	12~14PM	14~16PM	16~18PM	18~20PM	20~22PM	22~24PM
計程車	5%	3%	2%	5%	13%	11%	10%	11%	10%	12%	9%	8%

資料來源：臺北市政府警察局交通警察大隊 100.01.10 前建檔資料。

九、大貨車相關事故

表 30、99 年 12 月與 98 年同期之大貨車相關交通事故類別之件數與死傷人數

年月別	大貨車相關事故件數				大貨車相關事故中死傷情形							
	合計	A1	A2	A3	死傷人數(人)			死亡(人)	受傷(人)			
					合計	A1	A2	A1	合計	A1	A2	
99年12月	67	3	20	44	27	4	23	3	24	1	23	
98年12月	48	1	14	33	17	1	16	1	16	0	16	
當期較上年同期增減數	19	2	6	11	10	3	7	2	8	1	7	
當期較上年同期增減%	40%	200%	43%	33%	59%	300%	44%	200%	50%		44%	

資料來源：臺北市政府警察局交通警察大隊 100.01.10 前建檔資料。

表 31、99 年 1 至 12 月與 98 年同期之大貨車相關交通事故類別之件數與死傷人數

年月別	大貨車相關事故件數				大貨車相關事故中死傷情形							
	合計	A1	A2	A3	死傷人數(人)			死亡(人)	受傷(人)			
					合計	A1	A2	A1	合計	A1	A2	
99年1至12月	698	20	201	477	264	22	242	20	244	2	242	
98年1至12月	504	12	144	348	206	16	190	13	193	3	190	
當期較上年同期增減數	194	8	57	129	58	6	52	7	51	-1	52	
當期較上年同期增減%	38%	67%	40%	37%	28%	38%	27%	54%	26%	-33%	27%	

資料來源：臺北市政府警察局交通警察大隊 100.01.10 前建檔資料。

表 32、99 年 1-12 月與 98 年同期之涉入大貨車駕駛年齡層

事故類別	年齡層	99 年 1-12 月	98 年 1-12 月	當期較上年同 期增減數	當期較上年同 期增減%
A1	20-29	1	1	0	0%
	30-39	5	3	2	67%
	40-49	7	6	1	17%
	50-59	7	3	4	133%
	60-64	1	0	1	
A2	20-29	17	5	12	240%
	30-39	51	50	1	2%
	40-49	75	56	19	34%
	50-59	38	41	-3	-7%
	60-64	5	2	3	150%
	65~	1	1	0	0%
A3	18-19	0	1	-1	-100%
	20-29	39	37	2	5%
	30-39	149	112	37	33%
	40-49	149	118	31	26%
	50-59	105	88	17	19%
	60-64	7	7	0	0%

資料來源：臺北市政府警察局交通警察大隊 100.01.10 前建檔資料。

表 33、涉入大貨車人數發生時段

車種	0~2AM	02~4AM	04~6AM	06~8AM	08~10AM	10~12AM	12~14PM	14~16PM	16~18PM	18~20PM	20~22PM	22~24PM
大貨車	3%	2%	2%	5%	15%	15%	11%	14%	14%	9%	5%	6%

資料來源：臺北市政府警察局交通警察大隊 100.01.10 前建檔資料。