

臺北市 100 年 2 月交通事故特性月報表

一、件數及死傷人數

表 1、100 年 2 月與 99 年同期及上月之交通事故類別之件數與死傷人數

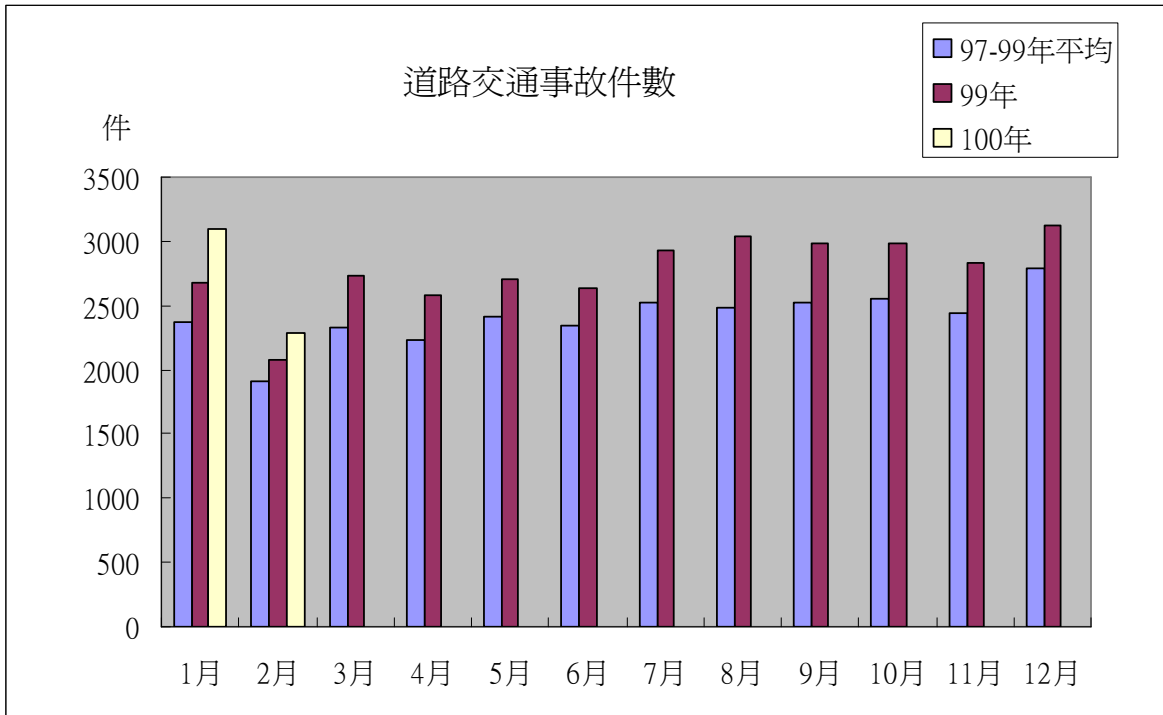
年月別	事故件數				死傷情形						
	合計	A1	A2	A3	死傷人數(人)			死亡(人)	受傷(人)		
					合計	A1	A2	A1	合計	A1	A2
100 年 2 月	2,291	6	1,366	919	1,773	7	1,766	7	1,766	0	1,766
99 年 2 月	2,077	4	1,170	903	1,546	5	1,541	4	1,542	1	1,541
當期較上年 同期增減數	214	2	196	16	227	2	225	3	224	-1	225
當期較上年 同期增減%	10%	50%	17%	2%	15%	40%	15%	75%	15%	-100%	15%
當期較上月 增減數	-806	-6	-511	-289	-644	-11	-633	-5	-639	-6	-633
當期較上月 增減%	-26%	-50%	-27%	-24%	-27%	-61%	-26%	-42%	-27%	-100%	-26%

資料來源：臺北市政府警察局交通警察大隊 100.3.10 前建檔資料。

表 2、100 年 1-2 月與 99 年同期暨前三年同期平均之交通事故類別之件數與死傷人數

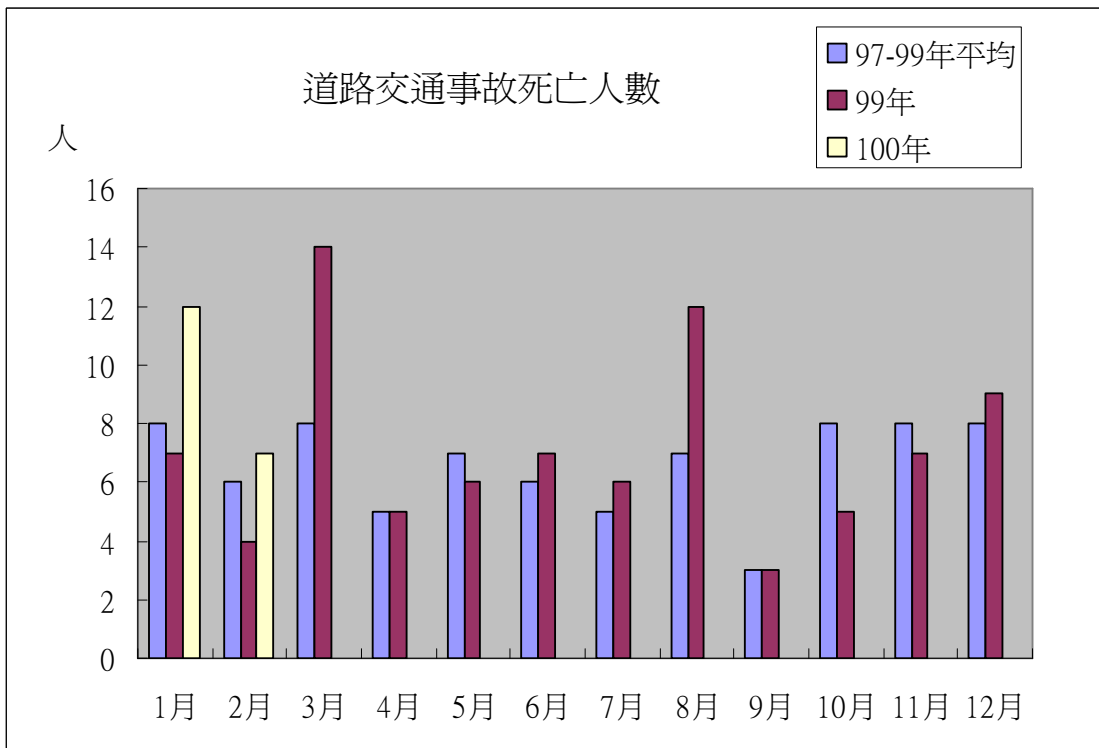
年月別	事故件數				死傷情形						
	合計	A1	A2	A3	死傷人數(人)			死亡(人)	受傷(人)		
					合計	A1	A2	A1	合計	A1	A2
100 年 1 至 2 月	5,388	18	3,243	2,127	4,190	25	4,165	19	4,171	6	4,165
99 年 1 至 2 月	4,761	11	2,799	1,951	3,709	13	3,696	11	3,698	2	3,696
當期較上年 同期增減數	627	7	444	176	481	12	469	8	473	4	469
當期較上年 同期增減%	13%	64%	16%	9%	13%	92%	13%	73%	13%	200%	13%
前 3 年(97-99) 同期平均	4,290	14	2,544	1,732	3,345	17	3,328	14	3,331	3	3,328
當期較前三年 同期平均增減數	1,098	4	699	395	845	8	837	5	840	3	837
當期較前三年 同期平均增減%	26%	29%	27%	23%	25%	47%	25%	36%	25%	100%	25%

資料來源：臺北市政府警察局交通警察大隊 100.3.10 前建檔資料。



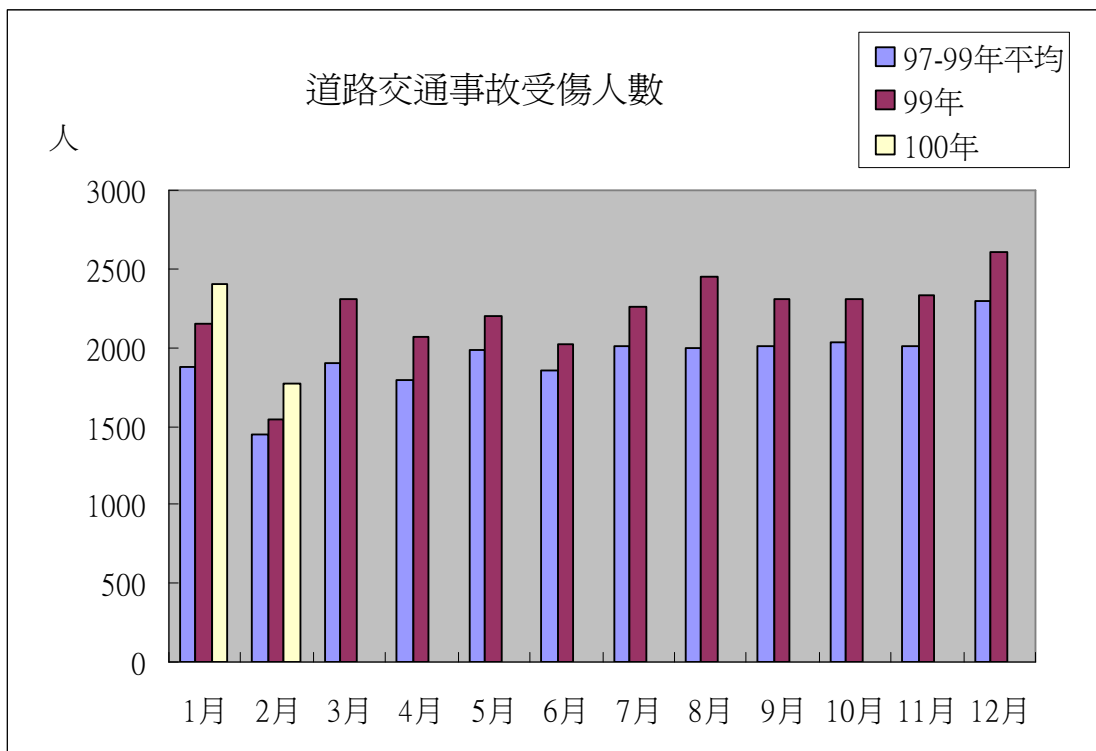
資料來源：臺北市政府警察局交通警察大隊 100.3.10 前建檔資料。

圖 1、100 年事故件數暨去年同期、前三年同期平均比較



資料來源：臺北市政府警察局交通警察大隊 100.3.10 前建檔資料。

圖 2、100 年死亡人數暨去年同期、前三年同期平均比較



資料來源：臺北市政府警察局交通警察大隊 100.3.10 前建檔資料。

圖 3、100 年受傷人數暨去年同期、前三年同期平均比較

二、死亡當事人別及年齡層

表 3、100 年 2 月與 99 年同期 A1 類死亡當事人與年齡層交叉分析

項目別	合計	0-9	10-17	18-19	20-29	30-39	40-49	50-59	60-64	65~	
100 年 2 月	合計	7	0	0	0	2	1	1	1	0	2
	小客車	1						1			
	機車	4				1	1	1			1
	行人	1									1
	乘客[註]	1				1					
99 年 2 月	合計	4	0	0	0	1	0	0	1	0	2
	小貨車	1						1			
	機車	1				1					
	行人	2									2
	乘客	0									

註：100 年 2 月乘客 1 人之搭乘車種為機車。

資料來源：臺北市政府警察局交通警察大隊 100.3.10 前建檔資料。

表 4、100 年 1 至 2 月與 99 年同期 A1 類死亡當事人與年齡層交叉分析

項目別		合計	0-9	10-17	18-19	20-29	30-39	40-49	50-59	60-64	65~
100 年 1 至 2 月	合計	19	0	1	1	3	3	1	4	0	6
	小客車	1							1		
	小貨車	0									
	大型重型機車	0									
	機車	9		1	1	1	2	1	2		1
	自行車	0									
	行人	7					1		1		5
	乘客[註]	2				2					
99 年 1 至 2 月	合計	11	0	0	1	5	0	1	1	0	3
	小客車	0									
	小貨車	1							1		
	大型重型機車	0									
	機車	6				5		1			
	自行車	0									
	行人	3									3
	乘客[註]	1			1						

註：100 年 1-2 月乘客 2 人之搭乘車種皆為機車；99 年 1-2 月乘客 1 人之搭乘車種為機車。

資料來源：臺北市政府警察局交通警察大隊 100.3.10 前建檔資料。

三、事故發生時段

表 5、100 年 2 月與 99 年同期事故發生時段比較

項目別		0~2	02~4	04~6	06~8	08~10	10~12	12~14	14~16	16~18	18~20	20~22	22~24
100 年 2 月	合計	70	40	38	118	274	229	246	239	296	326	232	183
	結構比	3%	2%	2%	5%	12%	10%	11%	10%	13%	14%	10%	8%
	A1	0	2	1	1	1	0	0	0	0	1	0	0
	A2	51	18	22	74	188	140	151	131	166	172	131	122
	A3	19	20	15	43	85	89	95	108	130	153	101	61
99 年 2 月	合計	65	39	31	110	266	214	235	229	240	315	171	162
	結構比	3%	2%	1%	5%	13%	10%	11%	11%	12%	15%	8%	8%
	A1	0	0	1	0	0	1	0	0	1	0	0	1
	A2	45	26	22	78	179	111	114	121	124	159	96	95
	A3	20	13	8	32	87	102	121	108	115	156	75	66
當期較上年同期增減數	5	1	7	8	8	15	11	10	56	11	61	21	
當期較上年同期增減%	8%	3%	23%	7%	3%	7%	5%	4%	23%	3%	36%	13%	

資料來源：臺北市政府警察局交通警察大隊 100.3.10 前建檔資料。

表 6、100 年 1-2 月與 99 年同期事故發生時段比較

項目別		0~2	02~4	04~6	06~8	08~10	10~12	12~14	14~16	16~18	18~20	20~22	22~24
100 年 1-2 月	合計	168	102	86	304	622	500	547	602	679	794	533	451
	結構比	3%	2%	2%	6%	12%	9%	10%	11%	13%	15%	10%	8%
	A1	3	4	2	4	2	1	0	0	1	1	0	0
	A2	113	56	55	195	404	304	336	329	388	438	319	306
	A3	52	42	29	105	216	195	211	273	290	355	214	145
99 年 1-2 月	合計	152	79	93	285	606	482	522	537	537	666	415	387
	結構比	3%	2%	2%	6%	13%	10%	11%	11%	11%	14%	9%	8%
	A1	1	0	1	1	1	1	0	0	1	1	2	2
	A2	93	52	70	202	402	277	270	286	294	368	253	232
	A3	58	27	22	82	203	204	252	251	242	297	160	153
當期較上年 同期增減數	16	23	-7	19	16	18	25	65	142	128	118	64	
當期較上年 同期增減%	11%	29%	-8%	7%	3%	4%	5%	12%	26%	19%	28%	17%	

資料來源：臺北市政府警察局交通警察大隊 100.3.10 前建檔資料。

四、行人相關事故

表 7、100 年 2 月行人相關交通事故及死傷人數

項目	件數	行人死傷人數(人)			主要對方車種及%			
		小計	死亡	受傷				
100 年 2 月	144	145	1	144	小客車	44%	機車	39%
99 年 2 月	188	194	2	192	小客車	45%	機車	41%
當期較上年同期增減數	-44	-49	-1	-48				
當期較上年同期增減%	-23%	-25%	-50%	-25%				

資料來源：臺北市政府警察局交通警察大隊 100.3.10 前建檔資料。

表 8、100 年 1 至 2 月行人相關交通事故及死傷人數

項目	件數	行人死傷人數(人)			主要對方車種及%			
		小計	死亡	受傷				
100 年 1 至 2 月	432	437	7	430	小客車	45%	機車	43%
99 年 1 至 2 月	402	419	3	416	小客車	48%	機車	39%
當期較上年同期增減數	30	18	4	14				
當期較上年同期增減%	7%	4%	133%	3%				

資料來源：臺北市政府警察局交通警察大隊 100.3.10 前建檔資料。

表 9、行人死傷人數依年齡層分析

行人受傷程度	年齡層	100 年 1-2 月	99 年 1-2 月	當期較上年同 期增減數	當期較上年同 期增減%
死亡	30-39	1	0	1	
死亡	40-49	0	0	0	
死亡	50-59	1	0	1	
死亡	65~	5	3	2	67%
受傷	0-6	5	7	-2	-29%
受傷	07-12	11	19	-8	-42%
受傷	13-15	12	5	7	140%
受傷	16-18	13	11	2	18%
受傷	19-22	19	14	5	36%
受傷	23-25	12	14	-2	-14%
受傷	26-29	16	16	0	0%
受傷	30-39	47	48	-1	-2%
受傷	40-49	61	45	16	36%
受傷	50-59	73	67	6	9%
受傷	60-64	35	22	13	59%
受傷	65~	125	147	-22	-15%

資料來源：臺北市政府警察局交通警察大隊 100.3.10 前建檔資料。

表 10、行人死傷人數發生時段

年齡層	0~2AM	02~4AM	04~6AM	06~8AM	08~10AM	10~12AM	12~14PM	14~16PM	16~18PM	18~20PM	20~22PM	22~24PM
0-6	0%	0%	0%	20%	0%	0%	0%	20%	20%	20%	20%	0%
07-12	0%	0%	0%	9%	9%	0%	9%	18%	36%	18%	0%	0%
13-15	0%	0%	0%	17%	17%	0%	0%	0%	25%	42%	0%	0%
16-18	0%	0%	0%	0%	8%	0%	8%	15%	15%	23%	15%	15%
19-22	0%	11%	5%	5%	16%	0%	11%	5%	11%	5%	5%	26%
23-25	0%	0%	0%	8%	0%	0%	0%	17%	0%	42%	17%	17%
26-29	0%	13%	0%	13%	0%	0%	19%	0%	19%	19%	6%	13%
30-39	4%	2%	2%	8%	8%	4%	4%	6%	17%	27%	13%	4%
40-49	5%	0%	3%	5%	8%	8%	8%	8%	8%	20%	16%	10%
50-59	4%	1%	1%	4%	0%	5%	9%	5%	11%	27%	18%	14%
60-64	0%	0%	3%	11%	9%	6%	6%	9%	14%	23%	14%	6%
65~	2%	0%	5%	14%	8%	9%	13%	9%	12%	17%	5%	6%
不分 年齡	2%	1%	3%	9%	7%	6%	9%	8%	13%	22%	11%	9%

資料來源：臺北市政府警察局交通警察大隊 100.3.10 前建檔資料。

五、自行車相關事故

表 11、100 年 2 月自行車相關交通事故及死傷人數

項目	件數	自行車死傷人數(人)			主要對方車種及%			
		小計	死亡	受傷				
100 年 2 月	69	61	0	61	機車	43%	小客車	38%
99 年 2 月	61	59	0	59	小客車	39%	機車	34%
當期較上年同期增減數	8	2	0	2				
當期較上年同期增減%	13%	3%		3%				

資料來源：臺北市政府警察局交通警察大隊 100.3.10 前建檔資料。

表 12、100 年 1 至 2 月自行車相關交通事故及死傷人數

項目	件數	自行車死傷人數(人)			主要對方車種及%			
		小計	死亡	受傷				
100 年 1 至 2 月	128	114	0	114	機車	48%	小客車	36%
99 年 1 至 2 月	144	134	0	134	小客車	42%	機車	38%
當期較上年同期增減數	-16	-20	0	-20				
當期較上年同期增減%	-11%	-15%		-15%				

資料來源：臺北市政府警察局交通警察大隊 100.3.10 前建檔資料。

表 13、自行車死傷人數依年齡層分析

自行車受傷程度	年齡層	100 年 1-2 月	99 年 1-2 月	當期較上年同期增減數	當期較上年同期增減%
受傷	00 ~ 06	1	0	1	
受傷	07 ~ 12	1	2	-1	-50%
受傷	13 ~ 15	4	5	-1	-20%
受傷	16 ~ 18	2	7	-5	-71%
受傷	19 ~ 22	1	1	0	0%
受傷	23 ~ 25	0	1	-1	-100%
受傷	26 ~ 29	5	3	2	67%
受傷	30 ~ 39	8	14	-6	-43%
受傷	40 ~ 49	16	16	0	0%
受傷	50 ~ 59	41	33	8	24%
受傷	60 ~ 64	9	21	-12	-57%
受傷	65 ~	26	31	-5	-16%

資料來源：臺北市政府警察局交通警察大隊 100.3.10 前建檔資料。

表 14、自行車死傷人數發生時段

年齡層	0~2AM	02~4AM	04~6AM	06~8AM	08~10AM	10~12AM	12~14PM	14~16PM	16~18PM	18~20PM	20~22PM	22~24PM
0-6	0%	0%	0%	0%	0%	0%	0%	0%	0%	0%	100%	0%
07-12	0%	0%	0%	0%	0%	0%	0%	0%	100%	0%	0%	0%
13-15	0%	0%	0%	0%	0%	0%	0%	25%	25%	0%	50%	0%
16-18	0%	0%	0%	0%	0%	0%	0%	50%	0%	50%	0%	0%
19-22	0%	0%	0%	0%	0%	0%	0%	0%	100%	0%	0%	0%
23-25	0%	0%	0%	0%	0%	0%	0%	0%	0%	0%	0%	0%
26-29	0%	0%	0%	0%	0%	0%	20%	0%	20%	20%	20%	20%
30-39	0%	0%	0%	13%	25%	38%	13%	0%	13%	0%	0%	0%
40-49	0%	0%	0%	0%	25%	0%	0%	6%	19%	25%	19%	6%
50-59	0%	0%	2%	17%	7%	12%	15%	12%	10%	15%	7%	2%
60-64	0%	0%	0%	0%	33%	11%	33%	0%	11%	0%	0%	11%
65~	8%	0%	4%	4%	12%	12%	12%	8%	23%	4%	8%	8%
不分年齡	2%	0%	2%	8%	13%	11%	12%	9%	17%	11%	11%	5%

資料來源：臺北市政府警察局交通警察大隊 100.3.10 前建檔資料。

六、機車相關事故

表 15、100 年 2 月機車相關交通事故及死傷人數

項目	件數	機車死傷人數(人)			主要對方車種及%			
		小計	死亡	受傷				
100 年 2 月	1,312	1,299	4	1,295	小客車	58%	機車	20%
99 年 2 月	1,094	1,047	1	1,046	小客車	56%	機車	21%
當期較上年同期增減數	218	252	3	249				
當期較上年同期增減%	20%	24%	300%	24%				

資料來源：臺北市政府警察局交通警察大隊 100.3.10 前建檔資料。

表 16、100 年 1 至 2 月機車相關交通事故及死傷人數

項目	件數	機車死傷人數(人)			主要對方車種及%			
		小計	死亡	受傷				
100 年 1 至 2 月	3,100	3,034	9	3,025	小客車	56%	機車	21%
99 年 1 至 2 月	2,643	2,577	6	2,571	小客車	56%	機車	22%
當期較上年同期增減數	457	457	3	454				
當期較上年同期增減%	17%	18%	50%	18%				

資料來源：臺北市政府警察局交通警察大隊 100.3.10 前建檔資料。

表 17、機車死傷人數依年齡層分析

機車受傷程度	年齡層	100 年 1-2 月	99 年 1-2 月	當期較上年同期增減數	當期較上年同期增減%
死亡	16 ~ 18	2	0	2	
死亡	19 ~ 22	1	2	-1	-50%
死亡	23 ~ 25	0	1	-1	-100%
死亡	26 ~ 29	0	2	-2	-100%
死亡	30 ~ 39	2	0	2	
死亡	40 ~ 49	1	1	0	0%
死亡	50 ~ 59	2	0	2	
死亡	60 ~ 64	0	0	0	
死亡	65 ~	1	0	1	
受傷	13 ~ 15	2	3	-1	-33%
受傷	16 ~ 18	198	150	48	32%
受傷	19 ~ 22	662	515	147	29%
受傷	23 ~ 25	364	323	41	13%
受傷	26 ~ 29	442	384	58	15%
受傷	30 ~ 39	538	465	73	16%
受傷	40 ~ 49	335	320	15	5%
受傷	50 ~ 59	315	259	56	22%
受傷	60 ~ 64	86	71	15	21%
受傷	65 ~	83	79	4	5%

資料來源：臺北市政府警察局交通警察大隊 100.3.10 前建檔資料。

表 18、100 年 1-2 月機車死傷人數發生時段

年齡層	0~2AM	02~4AM	04~6AM	06~8AM	08~10AM	10~12AM	12~14PM	14~16PM	16~18PM	18~20PM	20~22PM	22~24PM
13-15	0%	0%	0%	50%	0%	0%	0%	0%	0%	0%	0%	50%
16-18	5%	1%	2%	7%	9%	8%	10%	10%	15%	9%	11%	15%
19-22	5%	2%	2%	4%	12%	8%	11%	11%	13%	11%	9%	12%
23-25	4%	2%	2%	3%	14%	9%	9%	10%	13%	10%	11%	13%
26-29	3%	2%	1%	4%	17%	8%	8%	9%	9%	15%	12%	13%
30-39	3%	2%	1%	8%	17%	9%	10%	7%	8%	15%	10%	9%
40-49	3%	1%	2%	6%	15%	9%	10%	8%	12%	19%	10%	5%
50-59	3%	1%	2%	8%	9%	14%	11%	14%	13%	12%	7%	6%
60-64	1%	0%	1%	10%	9%	17%	13%	15%	7%	16%	5%	5%
65~	0%	1%	1%	13%	8%	18%	8%	18%	21%	6%	5%	0%
不分年齡	3%	2%	2%	6%	14%	9%	10%	10%	12%	13%	10%	10%

資料來源：臺北市政府警察局交通警察大隊 100.3.10 前建檔資料。

表 19、100 年 2 月大型重型機車相關交通事故及死傷人數

項目	件數	大型重型機車死傷人數(人)			主要要對方車種及%			
		小計	死亡	受傷				
100 年 2 月	14	8	0	8	機車	50%	小客車	36%
99 年 2 月	4	2	0	2	機車	25%		
當期較上年同期增減數	10	6	0	6				
當期較上年同期增減%	250%	300%		300%				

資料來源：臺北市政府警察局交通警察大隊 100.3.10 前建檔資料。

表 20、100 年 1 至 2 月大型重型機車相關交通事故及死傷人數

項目	件數	大型重型機車死傷人數(人)			主要要對方車種及%			
		小計	死亡	受傷				
100 年 1 至 2 月	16	10	0	10	機車	44%	小客車	31%
99 年 1 至 2 月	10	5	0	5	機車	30%	小客車	20%
當期較上年同期增減數	6	5	0	5				
當期較上年同期增減%	60%	100%		100%				

資料來源：臺北市政府警察局交通警察大隊 100.3.10 前建檔資料。

七、大客車相關事故

表 21、100 年 2 月與 99 年同期之大客車涉入交通事故類別之件數與死傷人數

年月別	大客車涉入事故件數				大客車涉入事故中死傷情形						
	合計	A1	A2	A3	死傷人數(人)			死亡(人)	受傷(人)		
					合計	A1	A2	A1	合計	A1	A2
100 年 2 月	94	0	28	66	37	0	37	0	37	0	37
99 年 2 月	81	1	22	58	29	1	28	1	28	0	28
當期較上年同期增減數	13	-1	6	8	8	-1	9	-1	9	0	9
當期較上年同期增減%	16%	-100%	27%	14%	28%	-100%	32%	-100%	32%		32%

資料來源：臺北市政府警察局交通警察大隊 100.3.10 前建檔資料。

表 22、100 年 1 至 2 月與 99 年同期之大客車涉入交通事故類別之件數與死傷人數

年月別	大客車涉入事故件數				大客車涉入事故中死傷情形						
	合計	A1	A2	A3	死傷人數(人)			死亡(人)	受傷(人)		
					合計	A1	A2	A1	合計	A1	A2
100 年 1 至 2 月	213	1	74	138	94	2	92	1	93	1	92
99 年 1 至 2 月	169	3	54	112	92	3	89	3	89	0	89
當期較上年同期增減數	44	-2	20	26	2	-1	3	-2	4	1	3
當期較上年同期增減%	26%	-67%	37%	23%	2%	-33%	3%	-67%	4%		3%

資料來源：臺北市政府警察局交通警察大隊 100.3.10 前建檔資料。

表 23、100 年 1-2 月與 99 年同期之涉入大客車車種人數

年月別	涉入大客車車種(人數)				合計
	公車	客運	遊覽車	自用大客車	
100 年 1-2 月	118	48	56	0	222
99 年 1-2 月	93	49	31	1	174
當期較上年 同期增減數	25	-1	25	-1	48
當期較上年 同期增減%	27%	-2%	81%	-100%	28%

資料來源：臺北市政府警察局交通警察大隊 100.3.10 前建檔資料。

表 24、100 年 1-2 月與 99 年同期之涉入大客車駕駛年齡層

大客車區分	年齡層	100 年 1-2 月	99 年 1-2 月	當期較上年同 期增減數	當期較上年同 期增減%
公車	20-29	5	4	1	25%
	30-39	39	28	11	39%
	40-49	36	33	3	9%
	50-59	26	21	5	24%
	60-64	0	4	-4	-100%
客運	20-29	2	3	-1	-33%
	30-39	15	19	-4	-21%
	40-49	20	20	0	0%
	50-59	8	7	1	14%
遊覽車	20-29	2	0	2	
	30-39	6	3	3	100%
	40-49	20	12	8	67%
	50-59	18	10	8	80%
	60-64	5	3	2	67%

資料來源：臺北市政府警察局交通警察大隊 100.3.10 前建檔資料。

表 25、涉入大客車車種人數發生時段

大客車 車種	0~2AM	02~4AM	04~6AM	06~8AM	08~10AM	10~12AM	12~14PM	14~16PM	16~18PM	18~20PM	20~22PM	22~24PM
公車	1%	0%	0%	3%	13%	7%	9%	15%	17%	20%	6%	8%
客運	2%	0%	0%	15%	15%	15%	17%	6%	13%	8%	8%	2%
遊覽車	0%	0%	2%	16%	14%	4%	4%	14%	18%	21%	5%	2%
不分車 種	1%	0%	0%	9%	14%	8%	9%	13%	16%	18%	6%	5%

資料來源：臺北市政府警察局交通警察大隊 100.3.10 前建檔資料。

八、計程車相關事故

表 26、100 年 2 月與 99 年同期之計程車相關交通事故類別之件數與死傷人數

年月別	計程車相關事故件數				計程車相關事故中死傷情形						
	合計	A1	A2	A3	死傷人數(人)			死亡(人)	受傷(人)		
					合計	A1	A2	A1	合計	A1	A2
100 年 2 月	468	1	221	246	264	2	262	2	262	0	262
99 年 2 月	430	0	186	244	222	0	222	0	222	0	222
當期較上年 同期增減數	38	1	35	2	42	2	40	2	40	0	40
當期較上年 同期增減%	9%		19%	1%	19%		18%		18%		18%

資料來源：臺北市政府警察局交通警察大隊 100.3.10 前建檔資料。

表 27、100 年 1 至 2 月與 99 年同期之計程車相關交通事故類別之件數與死傷人數

年月別	計程車相關事故件數				計程車相關事故中死傷情形						
	合計	A1	A2	A3	死傷人數(人)			死亡(人)	受傷(人)		
					合計	A1	A2	A1	合計	A1	A2
100 年 1 至 2 月	1,056	3	522	531	620	5	615	4	616	1	615
99 年 1 至 2 月	963	0	445	518	523	0	523	0	523	0	523
當期較上年 同期增減數	93	3	77	13	97	5	92	4	93	1	92
當期較上年 同期增減%	10%		17%	3%	19%		18%		18%		18%

資料來源：臺北市政府警察局交通警察大隊 100.3.10 前建檔資料。

表 28、100 年 1-2 月與 99 年同期之涉入計程車駕駛年齡層

事故類別	年齡層	100 年 1-2 月	99 年 1-2 月	當期較上年同 期增減數	當期較上年同 期增減%
A1	50-59	3	0	3	
	60-64	0	0	0	
	65~	1	0	1	
A2	20-29	8	8	0	0%
	30-39	28	42	-14	-33%
	40-49	156	131	25	19%
	50-59	222	163	59	36%
	60-64	70	53	17	32%
	65~	16	13	3	23%
A3	20-29	12	13	-1	-8%
	30-39	39	58	-19	-33%
	40-49	159	183	-24	-13%
	50-59	246	230	16	7%

事故類別	年齡層	100年1-2月	99年1-2月	當期較上年同期增減數	當期較上年同期增減%
	60-64	79	58	21	36%
	65~	24	14	10	71%

資料來源：臺北市政府警察局交通警察大隊 100.3.10 前建檔資料。

表 29、涉入計程車人數發生時段

車種	0~2AM	02~4AM	04~6AM	06~8AM	08~10AM	10~12AM	12~14PM	14~16PM	16~18PM	18~20PM	20~22PM	22~24PM
計程車	5%	3%	2%	5%	11%	10%	11%	12%	10%	14%	10%	8%

資料來源：臺北市政府警察局交通警察大隊 100.3.10 前建檔資料。

九、大貨車相關事故

表 30、100年2月與99年同期之大貨車相關交通事故類別之件數與死傷人數

年月別	大貨車相關事故件數				大貨車相關事故中死傷情形						
	合計	A1	A2	A3	死傷人數(人)			死亡(人)	受傷(人)		
					合計	A1	A2	A1	合計	A1	A2
100年2月	28	1	10	17	13	1	12	1	12	0	12
99年2月	37	1	10	26	14	1	13	1	13	0	13
當期較上年同期增減數	-9	0	0	-9	-1	0	-1	0	-1	0	-1
當期較上年同期增減%	-24%	0%	0%	-35%	-7%	0%	-8%	0%	-8%		-8%

資料來源：臺北市政府警察局交通警察大隊 100.3.10 前建檔資料。

表 31、100年1至2月與99年同期之大貨車相關交通事故類別之件數與死傷人數

年月別	大貨車相關事故件數				大貨車相關事故中死傷情形						
	合計	A1	A2	A3	死傷人數(人)			死亡(人)	受傷(人)		
					合計	A1	A2	A1	合計	A1	A2
100年1至2月	77	1	19	57	24	1	23	1	23	0	23
99年1至2月	96	3	24	69	32	3	29	3	29	0	29
當期較上年同期增減數	-19	-2	-5	-12	-8	-2	-6	-2	-6	0	-6
當期較上年同期增減%	-20%	-67%	-21%	-17%	-25%	-67%	-21%	-67%	-21%		-21%

資料來源：臺北市政府警察局交通警察大隊 100.3.10 前建檔資料。

表 32、100年1-2月與99年同期之涉入大貨車駕駛年齡層

事故類別	年齡層	100年1-2月	99年1-2月	當期較上年同期增減數	當期較上年同期增減%
A1	30-39	0	1	-1	-100%
	40-49	1	2	-1	-50%
	50-59	0	0	0	

事故類別	年齡層	100年1-2月	99年1-2月	當期較上年同 期增減數	當期較上年同 期增減%
A2	20-29	2	2	0	0%
	30-39	3	2	1	50%
	40-49	7	11	-4	-36%
	50-59	4	6	-2	-33%
	60-64	0	0	0	300%
	65~	0	1	-1	-100%
A3	20-29	3	2	1	50%
	30-39	17	23	-6	-26%
	40-49	24	21	3	14%
	50-59	5	21	-16	-76%
	60-64	1	0	1	
	65~	1	2	-1	-50%

資料來源：臺北市政府警察局交通警察大隊 100.3.10 前建檔資料。

表 33、涉入大貨車人數發生時段

車種	0~2AM	02~4AM	04~6AM	06~8AM	08~10AM	10~12AM	12~14PM	14~16PM	16~18PM	18~20PM	20~22PM	22~24PM
大貨車	4%	3%	1%	9%	11%	14%	11%	6%	13%	14%	6%	8%

資料來源：臺北市政府警察局交通警察大隊 100.3.10 前建檔資料。