

臺北市 100 年 3 月交通事故特性月報表

一、件數及死傷人數

表 1、100 年 3 月與 99 年同期及上月之交通事故類別之件數與死傷人數

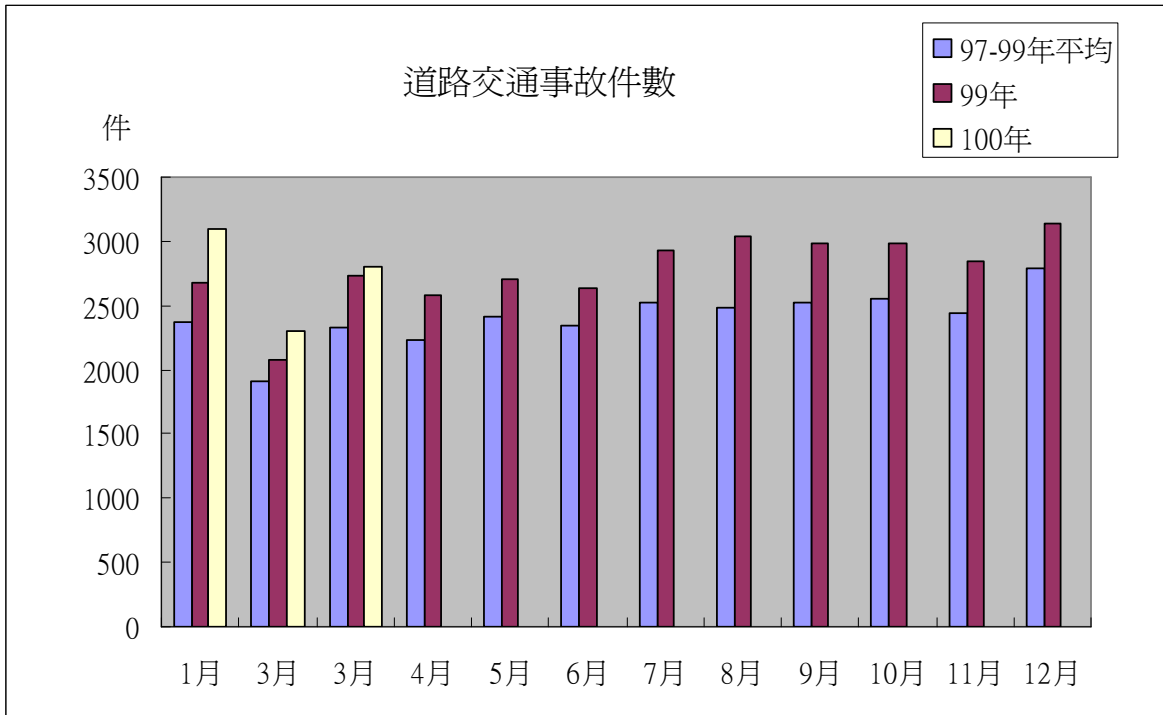
年月別	事故件數				死傷情形						
	合計	A1	A2	A3	死傷人數(人)			死亡(人)	受傷(人)		
					合計	A1	A2	A1	合計	A1	A2
100 年 3 月	2,805	8	1,743	1,054	2,297	12	2,285	8	2,289	4	2,285
99 年 3 月	2,729	14	1,709	1,006	2,324	16	2,308	14	2,310	2	2,308
當期較上年 同期增減數	76	-6	34	48	-27	-4	-23	-6	-21	2	-23
當期較上年 同期增減%	3%	-43%	2%	5%	-1%	-25%	-1%	-43%	-1%	100%	-1%
當期較上月 增減數	503	2	374	127	520	5	515	1	519	4	515
當期較上月 增減%	22%	33%	27%	14%	29%	71%	29%	14%	29%		29%

資料來源：臺北市政府警察局交通警察大隊 100.4.11 前建檔資料。

表 2、100 年 1-3 月與 99 年同期暨前三年同期平均之交通事故類別之件數與死傷人數

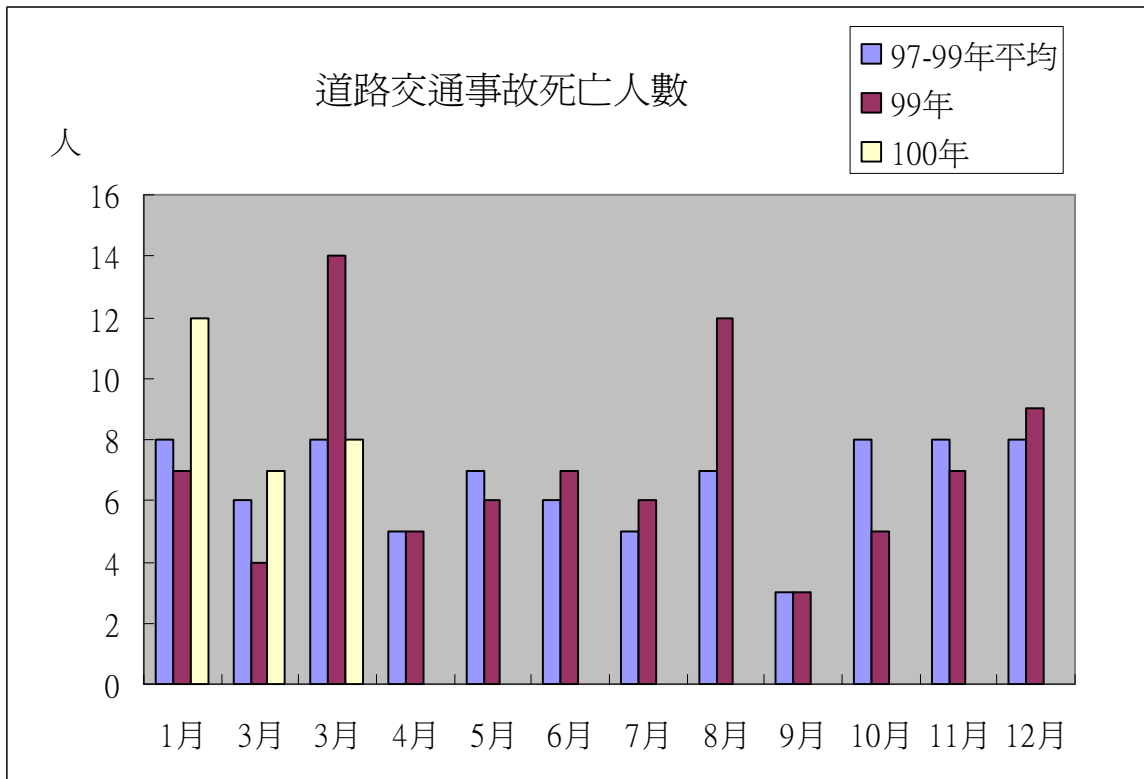
年月別	事故件數				死傷情形						
	合計	A1	A2	A3	死傷人數(人)			死亡(人)	受傷(人)		
					合計	A1	A2	A1	合計	A1	A2
100 年 1 至 3 月	8,207	26	4,990	3,191	6,492	37	6,455	27	6,465	10	6,455
99 年 1 至 3 月	7,489	25	4,508	2,956	6,033	29	6,004	25	6,008	4	6,004
當期較上年 同期增減數	718	1	482	235	459	8	451	2	457	6	451
當期較上年 同期增減%	10%	4%	11%	8%	8%	28%	8%	8%	8%	150%	8%
前 3 年(97-99) 同期平均	6,615	23	3,975	2,617	5,253	27	5,226	23	5,230	4	5,226
當期較前三年 同期平均增減數	1,592	3	1,015	574	1,239	10	1,229	4	1,235	6	1,229
當期較前三年 同期平均增減%	24%	13%	26%	22%	24%	37%	24%	17%	24%	150%	24%

資料來源：臺北市政府警察局交通警察大隊 100.4.11 前建檔資料。



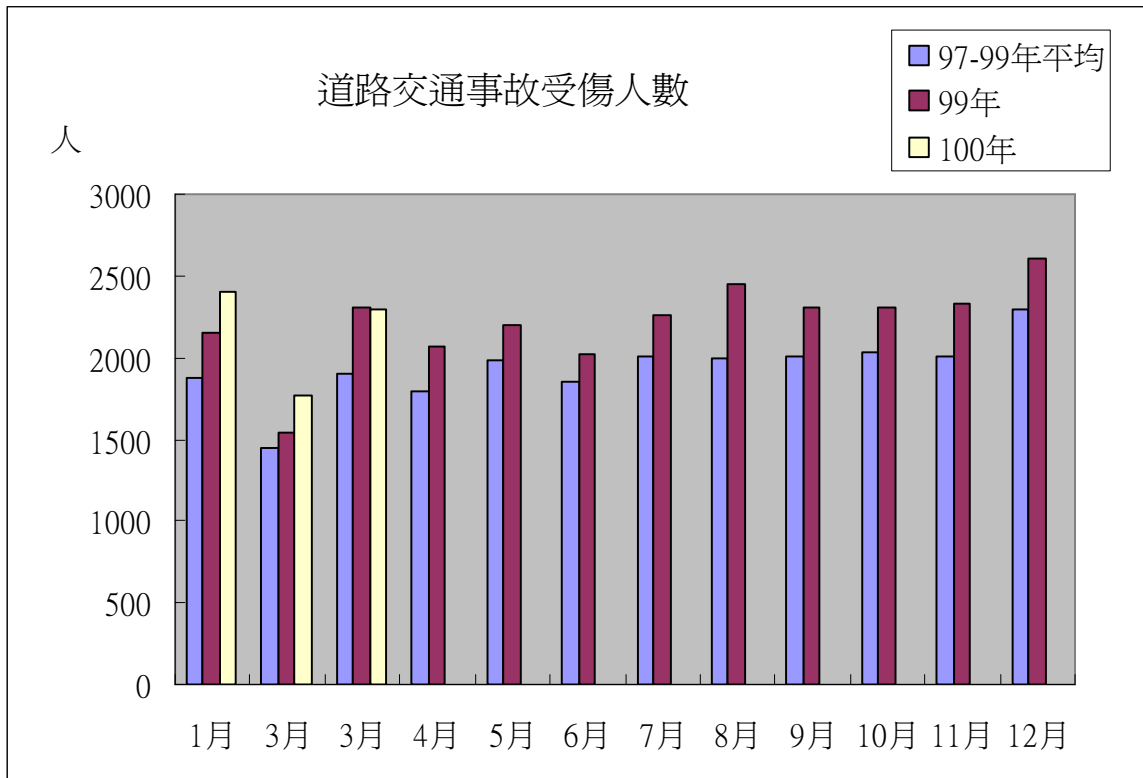
資料來源：臺北市政府警察局交通警察大隊 100.4.11 前建檔資料。

圖 1、100 年事故件數暨去年同期、前三年同期平均比較



資料來源：臺北市政府警察局交通警察大隊 100.4.11 前建檔資料。

圖 2、100 年死亡人數暨去年同期、前三年同期平均比較



資料來源：臺北市政府警察局交通警察大隊 100.4.11 前建檔資料。

圖 3、100 年受傷人數暨去年同期、前三年同期平均比較

二、死亡當事人車種別及年齡層

表 3、100 年 3 月與 99 年同期 A1 類死亡當事人與年齡層交叉分析

項目別		合計	0-9	10-17	18-19	20-29	30-39	40-49	50-59	60-64	65~
100 年 3 月	合計	8	0	0	0	3	1	2	0	0	2
	小客車	1					1				
	機車	5				3		2			
	行人	2									2
	乘客	0									
99 年 3 月	合計	14	0	0	3	1	2	3	1	0	4
	小客車	0									
	機車	8			2	1	2	3			
	行人	5							1		4
	乘客[註]	1			1						

註：99 年 3 月乘客 1 人之搭乘車種為機車。

資料來源：臺北市政府警察局交通警察大隊 100.4.11 前建檔資料。

表 4、100 年 1 至 3 月與 99 年同期 A1 類死亡當事人與年齡層交叉分析

項目別		合計	0-9	10-17	18-19	20-29	30-39	40-49	50-59	60-64	65~
100 年 1 至 3 月	合計	27	0	1	1	6	4	3	4	0	8
	小客車	2					1		1		
	小貨車	0									
	大型重型機車	0									
	機車	14		1	1	4	2	3	2		1
	自行車	0									
	行人	9					1		1		7
	乘客[註]	2				2					
99 年 1 至 3 月	合計	25	0	0	4	6	2	4	2	0	7
	小客車	0									
	小貨車	1							1		
	大型重型機車	0									
	機車	14			2	6	2	4			
	自行車	0									
	行人	8							1		7
	乘客[註]	2			2						

註：100 年 1-3 月乘客 2 人之搭乘車種皆為機車；99 年 1-3 月乘客 2 人之搭乘車種為機車。

資料來源：臺北市政府警察局交通警察大隊 100.4.11 前建檔資料。

三、事故發生時段

表 5、100 年 3 月與 99 年同期事故發生時段比較

項目別		0~2	02~4	04~6	06~8	08~10	10~12	12~14	14~16	16~18	18~20	20~22	22~24
100 年 3 月	合計	86	43	43	212	438	253	273	301	337	387	227	205
	結構比	3%	2%	2%	8%	16%	9%	10%	11%	12%	14%	8%	7%
	A1	1	0	0	0	1	3	0	2	1	0	0	0
	A2	56	30	29	137	281	152	168	183	207	215	144	141
	A3	29	13	14	75	156	98	105	116	129	172	83	64
99 年 3 月	合計	67	28	27	186	407	294	253	301	328	387	252	199
	結構比	2%	1%	1%	7%	15%	11%	9%	11%	12%	14%	9%	7%
	A1	0	1	1	2	3	0	0	1	1	1	0	4
	A2	49	10	20	127	268	189	157	180	205	220	151	133
	A3	18	17	6	57	136	105	96	120	122	166	101	62
當期較上年同期增減數	19	15	16	26	31	-41	20	0	9	0	-25	6	
當期較上年同期增減%	28%	54%	59%	14%	8%	-14%	8%	0%	3%	0%	-10%	3%	

資料來源：臺北市政府警察局交通警察大隊 100.4.11 前建檔資料。

表 6、100 年 1-3 月與 99 年同期事故發生時段比較

項目別		0~2	02~4	04~6	06~8	08~10	10~12	12~14	14~16	16~18	18~20	20~22	22~24
100 年 1-3 月	合計	253	144	129	518	1,061	754	823	908	1,016	1,184	760	657
	結構比	3%	2%	2%	6%	13%	9%	10%	11%	12%	14%	9%	8%
	A1	4	4	2	4	3	4	0	2	2	1	0	0
	A2	169	86	84	333	685	456	504	513	595	654	463	448
	A3	80	54	43	181	373	294	319	393	419	529	297	209
99 年 1-3 月	合計	219	107	120	471	1,013	776	774	838	865	1,053	667	586
	結構比	3%	1%	2%	6%	14%	10%	10%	11%	12%	14%	9%	8%
	A1	1	1	2	3	4	1	0	1	2	2	2	6
	A2	142	62	90	329	670	466	427	466	499	588	404	365
	A3	76	44	28	139	339	309	347	371	364	463	261	215
當期較上年 同期增減數	34	37	9	47	48	-22	49	70	151	131	93	71	
當期較上年 同期增減%	16%	35%	8%	10%	5%	-3%	6%	8%	17%	12%	14%	12%	

資料來源：臺北市政府警察局交通警察大隊 100.4.11 前建檔資料。

四、行人相關事故

表 7、100 年 3 月行人相關交通事故及死傷人數

項目	件數	行人死傷人數(人)			主要對方車種及%			
		小計	死亡	受傷				
100 年 3 月	204	206	2	204	小客車	44%	機車	40%
99 年 3 月	190	190	5	185	小客車	43%	機車	40%
當期較上年同期增減數	14	16	-3	19				
當期較上年同期增減%	7%	8%	-60%	10%				

資料來源：臺北市政府警察局交通警察大隊 100.4.11 前建檔資料。

表 8、100 年 1 至 3 月行人相關交通事故及死傷人數

項目	件數	行人死傷人數(人)			主要對方車種及%			
		小計	死亡	受傷				
100 年 1 至 3 月	638	645	9	636	小客車	45%	機車	42%
99 年 1 至 3 月	592	609	8	601	小客車	46%	機車	39%
當期較上年同期增減數	46	36	1	35				
當期較上年同期增減%	8%	6%	13%	6%				

資料來源：臺北市政府警察局交通警察大隊 100.4.11 前建檔資料。

表 9、行人死傷人數依年齡層分析

行人受傷程度	年齡層	100 年 1-3 月	99 年 1-3 月	當期較上年同 期增減數	當期較上年同 期增減%
死亡	30-39	1	0	1	
死亡	40-49	0	0	0	
死亡	50-59	1	1	0	0%
死亡	65~	7	7	0	0%
受傷	0-6	10	9	1	11%
受傷	07-12	18	27	-9	-33%
受傷	13-15	16	7	9	129%
受傷	16-18	17	14	3	21%
受傷	19-22	28	20	8	40%
受傷	23-25	22	20	2	10%
受傷	26-29	28	31	-3	-10%
受傷	30-39	69	77	-8	-10%
受傷	40-49	85	60	25	42%
受傷	50-59	104	98	6	6%
受傷	60-64	47	34	13	38%
受傷	65~	191	203	-12	-6%

資料來源：臺北市政府警察局交通警察大隊 100.4.11 前建檔資料。

表 10、行人死傷人數發生時段

年齡層	0~2AM	02~4AM	04~6AM	06~8AM	08~10AM	10~12AM	12~14PM	14~16PM	16~18PM	18~20PM	20~22PM	22~24PM
0-6	0%	0%	0%	10%	0%	0%	0%	10%	40%	20%	20%	0%
07-12	0%	0%	0%	11%	6%	0%	11%	11%	39%	17%	6%	0%
13-15	0%	0%	0%	19%	13%	6%	0%	0%	25%	31%	6%	0%
16-18	0%	0%	0%	0%	6%	0%	12%	18%	12%	29%	12%	12%
19-22	0%	11%	4%	7%	18%	4%	7%	4%	7%	7%	11%	21%
23-25	0%	5%	0%	5%	5%	0%	0%	9%	0%	45%	23%	9%
26-29	4%	7%	0%	11%	4%	4%	18%	4%	14%	18%	11%	7%
30-39	3%	1%	3%	7%	10%	6%	6%	6%	14%	20%	16%	9%
40-49	4%	1%	2%	4%	8%	6%	9%	9%	7%	24%	15%	11%
50-59	3%	1%	1%	4%	2%	8%	10%	7%	12%	24%	17%	12%
60-64	0%	0%	2%	9%	6%	9%	11%	9%	15%	21%	15%	4%
65~	2%	0%	5%	12%	8%	14%	13%	11%	12%	15%	4%	5%
不分 年齡	2%	1%	3%	8%	7%	8%	10%	8%	13%	20%	11%	8%

資料來源：臺北市政府警察局交通警察大隊 100.4.11 前建檔資料。

五、自行車相關事故

表 11、100 年 3 月自行車相關交通事故及死傷人數

項目	件數	自行車死傷人數(人)			主要對方車種及%			
		小計	死亡	受傷				
100 年 3 月	87	76	0	76	機車	48%	小客車	33%
99 年 3 月	77	68	0	68	機車	48%	小客車	34%
當期較上年同期增減數	10	8	0	8				
當期較上年同期增減%	13%	12%		12%				

資料來源：臺北市政府警察局交通警察大隊 100.4.11 前建檔資料。

表 12、100 年 1 至 3 月自行車相關交通事故及死傷人數

項目	件數	自行車死傷人數(人)			主要對方車種及%			
		小計	死亡	受傷				
100 年 1 至 3 月	215	190	0	190	機車	48%	小客車	35%
99 年 1 至 3 月	221	202	0	202	機車	41%	小客車	39%
當期較上年同期增減數	-6	-12	0	-12				
當期較上年同期增減%	-3%	-6%		-6%				

資料來源：臺北市政府警察局交通警察大隊 100.4.11 前建檔資料。

表 13、自行車死傷人數依年齡層分析

自行車受傷程度	年齡層	100 年 1-3 月	99 年 1-3 月	當期較上年同期增減數	當期較上年同期增減%
受傷	00 ~ 06	1	1	0	0%
受傷	07 ~ 12	3	6	-3	-50%
受傷	13 ~ 15	5	8	-3	-38%
受傷	16 ~ 18	3	8	-5	-63%
受傷	19 ~ 22	3	7	-4	-57%
受傷	23 ~ 25	1	3	-2	-67%
受傷	26 ~ 29	8	7	1	14%
受傷	30 ~ 39	13	18	-5	-28%
受傷	40 ~ 49	22	23	-1	-4%
受傷	50 ~ 59	62	52	10	19%
受傷	60 ~ 64	21	29	-8	-28%
受傷	65 ~	47	40	7	18%

資料來源：臺北市政府警察局交通警察大隊 100.4.11 前建檔資料。

表 14、自行車死傷人數發生時段

年齡層	0~2AM	02~4AM	04~6AM	06~8AM	08~10AM	10~12AM	12~14PM	14~16PM	16~18PM	18~20PM	20~22PM	22~24PM
0-6	0%	0%	0%	0%	0%	0%	0%	0%	0%	0%	100%	0%
07-12	0%	0%	0%	0%	0%	0%	0%	33%	33%	0%	33%	0%
13-15	0%	0%	0%	0%	0%	0%	0%	40%	20%	0%	40%	0%
16-18	0%	0%	0%	0%	0%	0%	0%	33%	33%	33%	0%	0%
19-22	0%	0%	0%	0%	33%	0%	33%	0%	33%	0%	0%	0%
23-25	0%	0%	0%	0%	0%	0%	0%	100%	0%	0%	0%	0%
26-29	0%	0%	0%	0%	0%	13%	13%	0%	13%	25%	13%	25%
30-39	0%	0%	0%	15%	15%	23%	8%	0%	8%	0%	31%	0%
40-49	0%	0%	0%	9%	18%	0%	5%	5%	18%	23%	14%	9%
50-59	0%	0%	3%	16%	10%	13%	13%	10%	8%	18%	5%	5%
60-64	0%	0%	0%	0%	29%	10%	29%	5%	10%	0%	10%	10%
65~	4%	2%	6%	6%	17%	11%	9%	9%	17%	9%	6%	4%
不分年齡	1%	1%	3%	9%	14%	10%	12%	9%	13%	12%	11%	6%

資料來源：臺北市政府警察局交通警察大隊 100.4.11 前建檔資料。

六、機車相關事故

表 15、100 年 3 月機車相關交通事故及死傷人數

項目	件數	機車死傷人數(人)			主要對方車種及%			
		小計	死亡	受傷				
100 年 3 月	1,685	1,692	5	1,687	小客車	56%	機車	21%
99 年 3 月	1,685	1,675	8	1,667	小客車	54%	機車	23%
當期較上年同期增減數	0	17	-3	20				
當期較上年同期增減%	0%	1%	-38%	1%				

資料來源：臺北市政府警察局交通警察大隊 100.4.11 前建檔資料。

表 16、100 年 1 至 3 月機車相關交通事故及死傷人數

項目	件數	機車死傷人數(人)			主要對方車種及%			
		小計	死亡	受傷				
100 年 1 至 3 月	4,793	4,728	14	4,714	小客車	56%	機車	21%
99 年 1 至 3 月	4,328	4,252	14	4,238	小客車	55%	機車	22%
當期較上年同期增減數	465	476	0	476				
當期較上年同期增減%	11%	11%	0%	11%				

資料來源：臺北市政府警察局交通警察大隊 100.4.11 前建檔資料。

表 17、機車死傷人數依年齡層分析

機車 受傷程度	年齡層	100 年 1-3 月	99 年 1-3 月	當期較上年同 期增減數	當期較上年同 期增減%
死亡	16 ~ 18	2	1	1	100%
死亡	19 ~ 22	2	4	-2	-50%
死亡	23 ~ 25	1	1	0	0%
死亡	26 ~ 29	1	2	-1	-50%
死亡	30 ~ 39	2	2	0	0%
死亡	40 ~ 49	3	4	-1	-25%
死亡	50 ~ 59	2	0	2	
死亡	60 ~ 64	0	0	0	
死亡	65 ~	1	0	1	
受傷	13 ~ 15	6	5	1	20%
受傷	16 ~ 18	334	269	65	24%
受傷	19 ~ 22	1,033	886	147	17%
受傷	23 ~ 25	554	519	35	7%
受傷	26 ~ 29	676	611	65	11%
受傷	30 ~ 39	842	774	68	9%
受傷	40 ~ 49	531	519	12	2%
受傷	50 ~ 59	481	412	69	17%
受傷	60 ~ 64	136	119	17	14%
受傷	65 ~	120	122	-2	-2%

資料來源：臺北市政府警察局交通警察大隊 100.4.11 前建檔資料。

表 18、100 年 1-3 月機車死傷人數發生時段

年齡層	0~2AM	02~4AM	04~6AM	06~8AM	08~10AM	10~12AM	12~14PM	14~16PM	16~18PM	18~20PM	20~22PM	22~24PM
13-15	0%	0%	17%	17%	0%	0%	0%	17%	0%	0%	33%	17%
16-18	4%	1%	2%	9%	11%	8%	9%	9%	17%	7%	9%	15%
19-22	5%	2%	2%	4%	13%	7%	11%	10%	13%	12%	9%	12%
23-25	4%	2%	1%	4%	16%	10%	9%	11%	12%	10%	10%	12%
26-29	4%	2%	1%	4%	19%	7%	7%	9%	10%	14%	11%	12%
30-39	3%	2%	1%	8%	19%	8%	9%	7%	8%	14%	10%	9%
40-49	2%	1%	2%	7%	15%	9%	10%	10%	12%	17%	9%	5%
50-59	2%	1%	2%	10%	11%	12%	11%	14%	13%	12%	6%	5%
60-64	1%	0%	1%	13%	12%	13%	11%	15%	10%	17%	6%	3%
65~	0%	1%	1%	15%	10%	18%	9%	16%	18%	8%	4%	0%
不分 年齡	3%	1%	1%	7%	15%	9%	10%	10%	12%	13%	9%	10%

資料來源：臺北市政府警察局交通警察大隊 100.4.11 前建檔資料。

表 19、100 年 3 月大型重型機車相關交通事故及死傷人數

項目	件數	大型重型機車死傷人數(人)			主要要對方車種及%			
		小計	死亡	受傷				
100 年 3 月	7	4	0	4	小客車	43%	機車	43%
99 年 3 月	14	10	0	10	小客車	50%	機車	21%
當期較上年同期增減數	-7	-6	0	-6				
當期較上年同期增減%	-50%	-60%		-60%				

資料來源：臺北市政府警察局交通警察大隊 100.4.11 前建檔資料。

表 20、100 年 1 至 3 月大型重型機車相關交通事故及死傷人數

項目	件數	大型重型機車死傷人數(人)			主要要對方車種及%			
		小計	死亡	受傷				
100 年 1 至 3 月	23	14	0	14	機車	43%	小客車	35%
99 年 1 至 3 月	24	15	0	15	小客車	38%	機車	29%
當期較上年同期增減數	-1	-1	0	-1				
當期較上年同期增減%	-4%	-7%		-7%				

資料來源：臺北市政府警察局交通警察大隊 100.4.11 前建檔資料。

七、大客車相關事故

表 21、100 年 3 月與 99 年同期之大客車涉入交通事故類別之件數與死傷人數

年月別	大客車涉入事故件數				大客車涉入事故中死傷情形						
	合計	A1	A2	A3	死傷人數(人)			死亡(人)	受傷(人)		
					合計	A1	A2	A1	合計	A1	A2
100 年 3 月	116	0	48	68	56	0	56	0	56	0	56
99 年 3 月	118	1	38	79	46	1	45	1	45	0	45
當期較上年同期增減數	-2	-1	10	-11	10	-1	11	-1	11	0	11
當期較上年同期增減%	-2%	-100%	26%	-14%	22%	-100%	24%	-100%	24%		24%

資料來源：臺北市政府警察局交通警察大隊 100.4.11 前建檔資料。

表 22、100 年 1 至 3 月與 99 年同期之大客車涉入交通事故類別之件數與死傷人數

年月別	大客車涉入事故件數				大客車涉入事故中死傷情形						
	合計	A1	A2	A3	死傷人數(人)			死亡(人)	受傷(人)		
					合計	A1	A2	A1	合計	A1	A2
100 年 1 至 3 月	329	1	121	207	149	2	147	1	148	1	147
99 年 1 至 3 月	287	4	92	191	138	4	134	4	134	0	134
當期較上年同期增減數	42	-3	29	16	11	-2	13	-3	14	1	13
當期較上年同期增減%	15%	-75%	32%	8%	8%	-50%	10%	-75%	10%		10%

資料來源：臺北市政府警察局交通警察大隊 100.4.11 前建檔資料。

表 23、100 年 1-3 月與 99 年同期之涉入大客車車種人數

年月別	涉入大客車車種(人數)				合計
	公車	客運	遊覽車	自用大客車	
100 年 1-3 月	176	78	87	1	342
99 年 1-3 月	143	86	62	2	293
當期較上年 同期增減數	33	-8	25	-1	49
當期較上年 同期增減%	23%	-9%	40%	-50%	17%

資料來源：臺北市政府警察局交通警察大隊 100.4.11 前建檔資料。

表 24、100 年 1-3 月與 99 年同期之涉入大客車駕駛年齡層

大客車區分	年齡層	100 年 1-3 月	99 年 1-3 月	當期較上年同 期增減數	當期較上年同 期增減%
公車	20-29	8	6	2	33%
	30-39	58	33	25	76%
	40-49	60	60	0	0%
	50-59	35	29	6	21%
	60-64	2	6	-4	-67%
客運	20-29	3	3	0	0%
	30-39	21	29	-8	-28%
	40-49	34	38	-4	-11%
	50-59	13	12	1	8%
遊覽車	20-29	3	0	3	
	30-39	8	8	0	0%
	40-49	32	22	10	45%
	50-59	33	20	13	65%
	60-64	7	4	3	75%

資料來源：臺北市政府警察局交通警察大隊 100.4.11 前建檔資料。

表 25、涉入大客車車種人數發生時段

大客車 車種	0~2AM	02~4AM	04~6AM	06~8AM	08~10AM	10~12AM	12~14PM	14~16PM	16~18PM	18~20PM	20~22PM	22~24PM
公車	1%	0%	0%	6%	15%	8%	7%	14%	16%	19%	5%	9%
客運	1%	0%	0%	15%	10%	18%	12%	9%	15%	10%	6%	3%
遊覽車	0%	0%	1%	14%	15%	9%	6%	16%	15%	17%	6%	1%
不分車 種	1%	0%	0%	10%	14%	11%	8%	13%	16%	17%	6%	5%

資料來源：臺北市政府警察局交通警察大隊 100.4.11 前建檔資料。

八、計程車相關事故

表 26、100 年 3 月與 99 年同期之計程車相關交通事故類別之件數與死傷人數

年月別	計程車相關事故件數				計程車相關事故中死傷情形						
	合計	A1	A2	A3	死傷人數(人)			死亡(人)	受傷(人)		
					合計	A1	A2	A1	合計	A1	A2
100 年 3 月	570	1	278	291	318	1	317	1	317	0	317
99 年 3 月	527	0	265	262	333	0	333	0	333	0	333
當期較上年 同期增減數	43	1	13	29	-15	1	-16	1	-16	0	-16
當期較上年 同期增減%	8%		5%	11%	-5%		-5%		-5%		-5%

資料來源：臺北市政府警察局交通警察大隊 100.4.11 前建檔資料。

表 27、100 年 1 至 3 月與 99 年同期之計程車相關交通事故類別之件數與死傷人數

年月別	計程車相關事故件數				計程車相關事故中死傷情形						
	合計	A1	A2	A3	死傷人數(人)			死亡(人)	受傷(人)		
					合計	A1	A2	A1	合計	A1	A2
100 年 1 至 3 月	1,630	4	803	823	941	6	935	5	936	1	935
99 年 1 至 3 月	1,490	0	710	780	856	0	856	0	856	0	856
當期較上年 同期增減數	140	4	93	43	85	6	79	5	80	1	79
當期較上年 同期增減%	9%		13%	6%	10%		9%		9%		9%

資料來源：臺北市政府警察局交通警察大隊 100.4.11 前建檔資料。

表 28、100 年 1-3 月與 99 年同期之涉入計程車駕駛年齡層

事故類別	年齡層	100 年 1-3 月	99 年 1-3 月	當期較上年同 期增減數	當期較上年同 期增減%
A1	40-49	1	0	1	
	50-59	3	0	3	
	65~	1	0	1	
A2	20-29	13	9	4	44%
	30-39	51	60	-9	-15%
	40-49	224	207	17	8%
	50-59	338	277	61	22%
	60-64	113	81	32	40%
	65~	30	20	10	50%
A3	20-29	13	21	-8	-38%
	30-39	59	84	-25	-30%
	40-49	251	284	-33	-12%
	50-59	393	338	55	16%

事故類別	年齡層	100年1-3月	99年1-3月	當期較上年同期增減數	當期較上年同期增減%
	60-64	127	91	36	40%
	65~	33	22	11	50%

資料來源：臺北市政府警察局交通警察大隊 100.4.11 前建檔資料。

表 29、涉入計程車人數發生時段

車種	0~2AM	02~4AM	04~6AM	06~8AM	08~10AM	10~12AM	12~14PM	14~16PM	16~18PM	18~20PM	20~22PM	22~24PM
計程車	5%	3%	3%	5%	12%	10%	10%	11%	10%	14%	9%	8%

資料來源：臺北市政府警察局交通警察大隊 100.4.11 前建檔資料。

九、大貨車相關事故

表 30、100年3月與99年同期之大貨車相關交通事故類別之件數與死傷人數

年月別	大貨車相關事故件數				大貨車相關事故中死傷情形							
	合計	A1	A2	A3	死傷人數(人)			死亡(人)	受傷(人)			
					合計	A1	A2	A1	合計	A1	A2	
100年3月	50	1	12	37	14	2	12	1	13	1	12	
99年3月	55	4	19	32	29	4	25	4	25	0	25	
當期較上年同期增減數	-5	-3	-7	5	-15	-2	-13	-3	-12	1	-13	
當期較上年同期增減%	-9%	-75%	-37%	16%	-52%	-50%	-52%	-75%	-48%		-52%	

資料來源：臺北市政府警察局交通警察大隊 100.4.11 前建檔資料。

表 31、100年1至3月與99年同期之大貨車相關交通事故類別之件數與死傷人數

年月別	大貨車相關事故件數				大貨車相關事故中死傷情形							
	合計	A1	A2	A3	死傷人數(人)			死亡(人)	受傷(人)			
					合計	A1	A2	A1	合計	A1	A2	
100年1至3月	129	2	31	96	38	3	35	2	36	1	35	
99年1至3月	151	7	43	101	61	7	54	7	54	0	54	
當期較上年同期增減數	-22	-5	-12	-5	-23	-4	-19	-5	-18	1	-19	
當期較上年同期增減%	-15%	-71%	-28%	-5%	-38%	-57%	-35%	-71%	-33%		-35%	

資料來源：臺北市政府警察局交通警察大隊 100.4.11 前建檔資料。

表 32、100年1-3月與99年同期之涉入大貨車駕駛年齡層

事故類別	年齡層	100年1-3月	99年1-3月	當期較上年同期增減數	當期較上年同期增減%
A1	30-39	0	2	-2	-100%
	40-49	2	4	-2	-50%
	50-59	0	1	-1	-100%

事故類別	年齡層	100年1-3月	99年1-3月	當期較上年同期增減數	當期較上年同期增減%
A2	20-29	4	3	1	33%
	30-39	8	9	-1	-11%
	40-49	9	18	-9	-50%
	50-59	6	8	-2	-25%
	60-64	0	1	-1	-100%
	65~	0	1	-1	-100%
A3	20-29	6	6	0	0%
	30-39	29	33	-4	-12%
	40-49	38	32	6	19%
	50-59	8	24	-16	-67%
	60-64	2	1	1	100%
	65~	2	2	0	0%

資料來源：臺北市政府警察局交通警察大隊 100.4.11 前建檔資料。

表 33、涉入大貨車人數發生時段

車種	0~2AM	02~4AM	04~6AM	06~8AM	08~10AM	10~12AM	12~14PM	14~16PM	16~18PM	18~20PM	20~22PM	22~24PM
大貨車	2%	2%	1%	8%	15%	11%	13%	9%	12%	11%	7%	8%

資料來源：臺北市政府警察局交通警察大隊 100.4.11 前建檔資料。

十、各車種別占總事故件數之比例

表 34、100年3月及累積各車種別之事故件數占總事故件數之比例

年月別		行人	自行車	機車	大客車	計程車	大貨車
100年3月	件數	204	87	1685	116	570	50
	比例	7.2%	3.1%	60.1%	4.1%	20.3%	1.8%
100年1-3月	件數	638	215	4793	329	1630	129
	比例	7.8%	2.6%	58.4%	4%	19.9%	1.6%

資料來源：臺北市政府警察局交通警察大隊 100.4.11 前建檔資料。