

長照2.0



申請資格



申請方式



1966



# 1966 長照專線

有長期照顧需求歡迎撥打服務專線

服務時間

週一至週五

08:30 - 12:00 | 13:30 - 17:30

長照2.0網站



線上申請長照服務



## 申請資格

經評估符合失能等級2-8級者，  
且為下列之一

- 1 65歲以上老人
- 2 55歲以上原住民
- 3 50歲以上失智者
- 4 領有身心障礙證明者

## 四種申請方式

- 撥打1966長照專線
- 洽詢地方政府外看申審人員
- 洽詢醫院出院準備服務
- 親洽當地照顧管理中心

# 長照2.0

家有外籍看護工看這裡



長照2.0

家有外籍看護工也可以申請長照服務，真是太好了！

### 服務項目與部分負擔原則

#### 專業服務、 到宅沐浴車及社區接送

依失能等級每月給付

**3,006-10,854元**

一般戶部分負擔 = 給付額度x16%

中低收入戶部分負擔 = 給付額度x5%

#### 交通接送服務

協助往返醫療院所  
就醫或復健

依縣市幅員及偏遠地區每月給付

**1,680-2,400元**

依距離遠近計算

一般戶部分負擔=給付額度x21~30%

中低收入戶部分負擔=給付額度x7~10%

### 服務項目



#### 輔具及居家 無障礙環境改善服務

每3年給付

**40,000元**

一般戶部分負擔=給付額度x30%

中低收入戶部分負擔=給付X10%

#### 喘息服務

依失能等級每年給付

**32,340-48,510元**

一般戶部分負擔=給付額度x16%

中低收入戶部分負擔=給付X5%

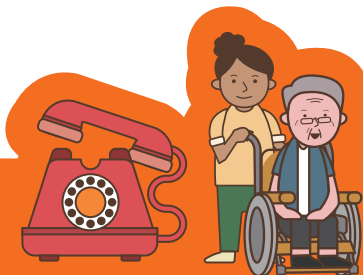
### 使用小叮嚀



### 使用小叮嚀

- 以提供服務為主。
- 低收入戶由政府全額補助，免部分負擔。
- 超過政府補助額度者，由民衆自費負擔。

1966



長照2.0  
專業照顧您

