

Đối tượng đăng ký

- ✓ Người già trên 65 tuổi bị mất khả năng tự chăm sóc bản thân
- ✓ Người dân tộc thiểu số trên 55 tuổi bị mất khả năng tự chăm sóc bản thân
- ✓ Người trên 50 tuổi bị chứng mất trí
- ✓ Người khuyết tật bị mất khả năng tự chăm sóc bản thân
- ✓ Người già cô đơn và người già suy yếu cần có người hỗ trợ trong sinh hoạt thường ngày (ví dụ cần người hỗ trợ cho ăn, di chuyển đi lại)

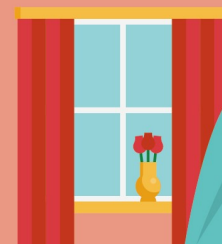
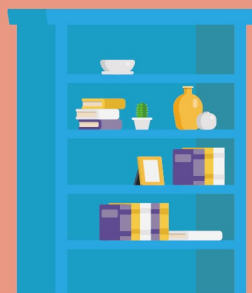


1966

5 phút đầu miễn phí
Chỉ cần 1 cuộc gọi Chăm sóc dài hạn đến nhà Bạn

Thời gian phục vụ

Thứ Hai ~ Thứ Sáu
08:30-12:00 | 13:30-17:30



Người dân có nhu cầu chăm sóc dài hạn,
mau gọi điện đến

Đường dây phục vụ
chăm sóc dài hạn
5 phút đầu miễn phí

1966

Chăm sóc dài hạn 2.0

Phục vụ ngay cạnh nhà



"Chăm sóc dài hạn 2.0" Chúng tôi chăm sóc bạn



Bộ Phúc lợi Y tế Quan tâm bạn

AD

Quy trình đăng ký

Bạn có 3 cách đăng ký:

- ▶ Dích thân đến Trung tâm quản lý chăm sóc tại địa phương
- ▶ Gọi đường dây dịch vụ chăm sóc dài hạn 1966
- ▶ Dịch vụ chuẩn bị chuyển tiếp khi xuất viện

Chuyên viên quản lý chăm sóc dài hạn đến nhà đánh giá

Cùng thảo luận kế hoạch chăm sóc

Tiếp nhận dịch vụ chăm sóc dài hạn

Hạng mục dịch vụ và nguyên tắc trợ cấp

Chăm sóc và dịch vụ chuyên nghiệp

Có chăm sóc tại nhà, chăm sóc tại khu xã, dịch vụ chuyên nghiệp, v.v...

Trợ cấp hàng tháng theo mức độ mất năng lực

10,020-36,180 TWD

Mức chi trả của hộ bình thường

= Hạn mức thanh toán x 16%

Mức chi trả của hộ thu nhập trung bình và thấp

= Hạn mức thanh toán x 5%

Dịch vụ thiết bị hỗ trợ và cải thiện môi trường sinh hoạt không trở ngại tại nhà

Mua hoặc thuê các thiết bị hỗ trợ sinh hoạt tại nhà hoặc cải thiện cơ sở hạ tầng không trở ngại tại nhà

Trợ cấp mỗi 3 năm

40,000 TWD

Mức chi trả của hộ bình thường

= Hạn mức thanh toán x 30%

Mức chi trả của hộ thu nhập trung bình và thấp = Hạn mức thanh toán x 10%

Dịch vụ xe đưa đón

Hỗ trợ đưa đón đến phòng khám Y tế hay bệnh viện để khám bệnh hoặc phục hồi chức năng

Trợ cấp hàng tháng theo mức độ mất năng lực và khoảng cách đi lại

1,680-2,400 TWD

Tính theo khoảng cách gần xa

Mức chi trả của hộ bình thường

= Hạn mức thanh toán x 21%~30%

Mức chi trả của hộ thu nhập trung bình và thấp = Hạn mức thanh toán x 7%~10%

Dịch vụ Chăm sóc Thay thế

Cung cấp dịch vụ chăm sóc ngắn hạn để người chăm sóc tại gia đình có thể nghỉ ngơi

Trợ cấp hàng năm theo mức độ mất năng lực

32,340-48,510 TWD

Mức chi trả của hộ bình thường

= Hạn mức thanh toán x 16%

Mức chi trả của hộ thu nhập trung bình và thấp

= Hạn mức thanh toán x 5%

• Cung cấp dịch vụ là chính

• Hộ thu nhập thấp được Chính phủ trợ cấp hoàn toàn, miễn một phần trách nhiệm

• Người vượt quá mức trợ cấp của Chính phủ, thì người dân phải chịu trách nhiệm tự trả chi phí

