

認識 長照 2.0

如何申請 長照服務？

申請方式有以下3種管道，經過照管專員評估符合失能等級者，即可取得長照服務；費用依照顧及專業服務、交通服務、輔具及居家無障礙環境改善服務、喘息服務等各項計算，並由政府視個案經濟狀況，給予補助。



申請對象

經評估符合失能等級2-8級者，且為下列之一

- 01 65歲以上老人
- 02 55歲以上原住民
- 03 50歲以上失智者
- 04 領有身心障礙證明者



POINT 01 申請方式



撥打 1966 長照專線

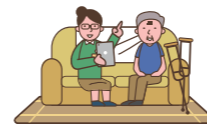


洽詢醫院
出院準備服務

親洽
當地照管中心

POINT 04 個案管理員 擬定照顧計畫

- 擬定照顧服務計畫並連結服務
- 因需求調整計畫、定期品質追蹤
- 盤點長照資源，強化服務連結，串聯社區服務、個案管理



POINT 02 照管專員 到府評估

- 受理申請評估、照顧計畫核定與諮詢
- 派案A單位及監督時效、審核計畫
- 長照個案服務品質控管及辦理個案研討

POINT 03 資格審核

- 符合2-8級失能者
個案管理員與個案/家屬討論、確定照顧計畫
- 不符合者
- 提供相關資訊
 - 轉介相關服務

POINT 05 取得長照服務

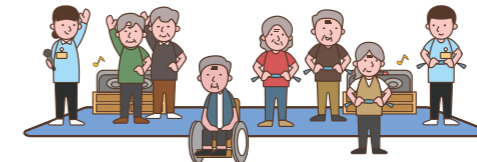


A級
社區整合型
服務中心

依據照顧計畫，
由A級單位轉介、
媒合B、C級單位，
提供服務。

B級
長照特約單位

C級
巷弄長照站



家有聘外籍家庭看護工 可以申請嗎？

如經評估符合失能等級2至8級，
可申請以下服務：

- 專業服務**
照顧及專業服務額度給付30%，且需使用於專業服務、到宅沐浴車服務、社區式交通接送。
- 交通接送服務**
提供失能者往返居家至醫療院所就醫、復健或透析治療之交通接送。
- 輔具及居家無障礙環境改善服務**
居家生活輔具購置或租賃、居家無障礙設施改善等。
- 喘息服務**
提供居家喘息、社區喘息或24小時機構喘息服務。



撥打1966長照專線

- 服務時間 | 週一至週五 08:30~12:00、13:30~17:30
- 撥打方式 | 手機或市話皆可直撥「1966」

撥打前 → 準備受照顧者的姓名、身分證字號、年齡、地址等基本資料及狀況，主要照顧者/聯絡人姓名、電話。

撥打後 → 由受照顧者所在地縣市照管中心進一步了解，符合資格者，將派照管專員到府評估。



洽詢「長照出院準備服務」

- 出院前評估 | 住院時可向醫院洽詢，若符合資格者，直接在醫院內進行長照評估。
- 出院後使用 | 住院期間完成長照評估者，出院後即可快速取得長照服務。
- 長照服務出院準備友善醫院認證名單



請掃描QR Code

親洽住家附近照顧管理中心

- 服務時間 | 週一至週五 08:30~12:00、13:30~17:30
- 請先以電話聯絡，確認相關資訊後再前往。



請掃描QR Code

四大長照給付

照顧及專業服務

有居家服務、社區照顧專業服務等
依失能等級每月給付

10,020 - 36,180 元

一般戶部分負擔=給付額度x16%
中低收入戶部分負擔=給付額度x5%

交通接送服務

協助往返醫療院所就醫或復健
依縣市幅員及偏遠地區每月給付

1,680 - 2,400 元

依距離遠近計算給付
一般戶部分負擔=給付額度x21%~30%
中低收入戶部分負擔=給付額度x7%~10%
* 低收入戶額度內全額補助

輔具及居家無障礙環境改善服務

輔具購置或租賃
居家無障礙環境改善
每3年給付

40,000 元

一般戶部分負擔=給付額度x30%
中低收入戶部分負擔=給付額度x10%

喘息服務

提供短期照顧服務讓
家庭照顧者得以休息
依失能等級每年給付

32,340 - 48,510 元

一般戶部分負擔=給付額度x16%
中低收入戶部分負擔=給付額度x5%

1966 長照專線



長照2.0 有哪些服務？

家庭托顧

服務內容

在家庭托顧服務員家中，提供至多4名失能者身體照顧、日常生活服務、安全性照顧及備餐服務。

居家服務

服務內容

由居家式長照機構指派照服員至被照顧者家中，提供基本身體清潔、基本日常生活照顧、測量生命跡象、餵食、餐食照顧、協助淋浴及洗頭、陪同外出或就醫、到宅沐浴車服務等。



日間照顧及小規模多機能服務

服務內容

- 在社區中之固定設施，提供失能者日間長時間(8-12小時)服務，包含生活照顧、健康促進、文康休閒活動、交通接送、備餐服務、家屬指導及諮詢服務。
- 小規模多機能服務另有夜間喘息及居家服務之多元服務項目。



團體家屋

服務內容

提供具行動能力且有情緒問題困擾之失智長輩社區型24小時照顧服務，並視長輩自理狀況，提供餐飲、進食、如廁或日常生活協助。



住宿式長照機構

服務內容

機構依受照顧者失能的狀況，提供生活協助、照顧、社會參與以及相關醫療等24小時服務。



巷弄長照站

服務內容

針對亞健康或輕度失能長者，提供社會參與、健康促進、共餐、預防及延緩失能、關懷訪視或電話問安等服務。

交通接送

服務內容

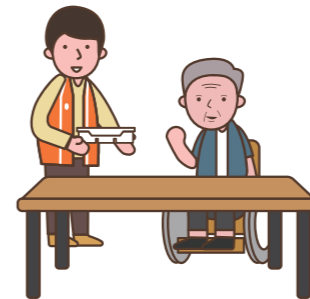
提供失能者往返居家至醫療院所就醫、復健或透析治療之交通接送。



營養餐飲

服務內容

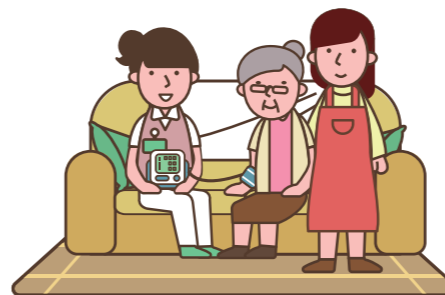
- 送餐服務：由服務提供單位招募志工，並由志工人員送餐至低收入戶、中低收入戶失能長者家中。
- 關懷問安：送餐志工提供一次到宅訪視及問安關懷。



喘息服務

服務內容

提供社區喘息服務(如到日照中心、小規模多機能服務中心及巷弄長照站接受照顧)、居家喘息服務或24小時機構喘息服務。



家庭照顧者支持服務

服務內容

個案服務(高負荷家庭照顧者)、電話關懷、諮詢、照顧技巧指導及課程、紓壓活動、支持團體、個別心理輔導、社會暨心理評估與處遇及諮商等多元服務。

各地服務據點

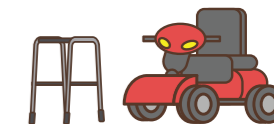
請掃描QR Code至「長照服務資源地理地圖」網站查詢



輔具及居家無障礙環境改善服務

服務內容

- 輔具補助購買或租賃：失能者個人照顧及保護輔具(如：沐浴椅、便盆椅、氣墊床、移位機等)及個人行動輔具(如：輪椅、助行器、單支拐杖等)。
- 居家無障礙環境改善服務：住宅之居家活動空間或動線修繕為主，如加裝扶手、消除生活空間地面局部高低差修繕等。



專業服務

服務內容

指導個案及家屬、照顧者，運用個案剩餘功能、發揮潛力以提升生活自理能力之復能照顧服務或針對營養進食與吞嚥、困擾行為、臥床或長期活動受限，提供失能個案或家屬個人化照顧指導，使個案及家屬恢復自立生活或減少家庭照顧者照顧負荷。

快速尋找長照資源： 長照服務資源地理地圖

請掃描QR Code至「長照服務資源地理地圖」網站查詢

