

114年1月 臺北市

# 衛生統計摘要速報

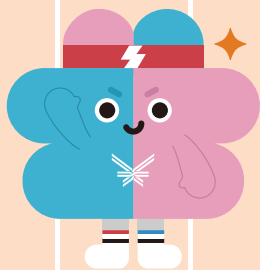


2025 雙北世界壯年運動會  
WORLD MASTERS GAMES

臺北歡迎您

WELCOME TO TAIPEI

2025.5.17-30



臺北市政府衛生局

民國 114 年 2 月編製

# 臺北市衛生統計摘要速報

## 目次

1. 臺北市人口概況.....	1
2. 臺北市人口出生及死亡情形.....	3
3. 臺北市原住民及新住民.....	4
4. 臺北市婚姻概況.....	5
5. 臺北市法定傳染病確定病例.....	6
6. 臺北市病媒蚊密度調查.....	8
7. 臺北市各項預防接種人次.....	9
8. 臺北市營業衛生管理稽查概況.....	10
9. 臺北市食品衛生管理工作—查驗部分.....	11
10. 臺北市食品衛生管理工作—稽查部分.....	13
11. 臺北市藥商及醫療器材商家數.....	14
12. 臺北市藥事人員數.....	15
13. 臺北市藥品檢查暨查獲違法情形.....	17
14. 臺北市醫療器材檢查暨查獲違法情形.....	19
15. 臺北市化粧品衛生管理.....	20
16. 臺北市醫療廣告稽查情形.....	22
17. 臺北市立各醫療院所門診及住出院人次.....	23
18. 臺北市政府自殺防治中心自殺通報—年齡別.....	25
19. 臺北市政府自殺防治中心自殺通報—方式別.....	27
20. 臺北市癌症篩檢.....	29
21. 臺北市三高篩檢.....	30
22. 臺北市兒童醫療補助.....	31
23. 臺北市第三胎以上六歲以下兒童醫療補助.....	33
24. 臺北市老人安養、養護機構.....	35
25. 臺北市列冊需關懷獨居老人人數—年齡別.....	36
26. 臺北市列冊需關懷獨居老人人數—行政區別.....	37
27. 臺北市長者福利服務.....	38
28. 臺北市身心障礙人數.....	39
29. 臺北市失智症者人數.....	40
30. 臺北市執業醫事人員數.....	41
31. 臺北市與全國衛生特性.....	43
32. 臺北市與全國死亡統計.....	44

※本速報所用符號代表意義如下：

-：無數值或數值無統計

--：數值無意義

Ⓐ：初步統計數

0：數值不及半單位

...：數值尚未發布

Ⓢ：修正數

※本速報提高單位或小數部分皆以原始細數四捨五入計列，致總數與細數加總或有不符。

# 1. 臺北市人口概況

年(月)底別	人口數(人)			性比例 (男/百女)
	計	男	女	
110年底	2,524,393	1,201,966	1,322,427	90.89
111年底	2,480,681	1,177,022	1,303,659	90.29
112年底	2,511,886	1,187,064	1,324,822	89.60
<b>113年</b>				
1月底	2,511,291	1,186,485	1,324,806	89.56
2月底	2,510,477	1,185,840	1,324,637	89.52
3月底	2,509,740	1,185,249	1,324,491	89.49
4月底	2,509,112	1,184,681	1,324,431	89.45
5月底	2,507,673	1,183,803	1,323,870	89.42
6月底	2,506,767	1,183,068	1,323,699	89.38
7月底	2,504,731	1,181,917	1,322,814	89.35
8月底	2,502,093	1,180,471	1,321,622	89.32
9月底	2,498,210	1,178,485	1,319,725	89.30
10月底	2,495,096	1,176,891	1,318,205	89.28
11月底	2,493,210	1,175,842	1,317,368	89.26
12月底	2,490,869	1,174,537	1,316,332	89.23
<b>114年</b>				
<b>1月底</b>	<b>2,488,680</b>	<b>1,173,374</b>	<b>1,315,306</b>	<b>89.21</b>
松山區	191,610	89,083	102,527	86.89
信義區	204,979	96,331	108,648	88.66
大安區	289,660	133,823	155,837	85.87
中山區	215,142	98,458	116,684	84.38
中正區	148,202	69,878	78,324	89.22
大同區	118,909	56,782	62,127	91.40
萬華區	171,723	82,886	88,837	93.30
文山區	258,140	122,359	135,781	90.11
南港區	112,596	54,215	58,381	92.86
內湖區	273,396	129,159	144,237	89.55
士林區	263,986	126,161	137,825	91.54
北投區	240,337	114,239	126,098	90.60

資料來源：本府民政局。

# 1. 臺北市人口概況(續)

年(月)底別	人口分配						扶養比 (%)	老化 指數 (%)
	幼年(0-14歲)		青壯年(15-64歲)		老年(65歲以上)			
	人口數 (萬人)	占全市 人口 比率 (%)	人口數 (萬人)	占全市 人口 比率 (%)	人口數 (萬人)	占全市 人口 比率 (%)		
110年底	32.64	12.93	169.38	67.10	50.41	19.97	49.03	154.43
111年底	31.22	12.59	164.99	66.51	51.86	20.91	50.36	166.10
112年底	31.01	12.34	164.87	65.63	55.32	22.02	52.36	178.40
113年								
1月底	30.96	12.33	164.62	65.55	55.55	22.12	52.55	179.41
2月底	30.89	12.30	164.43	65.50	55.73	22.20	52.68	180.42
3月底	30.84	12.29	164.19	65.42	55.94	22.29	52.85	181.39
4月底	30.80	12.28	163.98	65.36	56.13	22.37	53.01	182.21
5月底	30.76	12.27	163.72	65.29	56.28	22.44	53.16	182.96
6月底	30.72	12.26	163.53	65.24	56.42	22.51	53.29	183.66
7月底	30.66	12.24	163.27	65.18	56.55	22.58	53.41	184.46
8月底	30.59	12.22	162.91	65.11	56.71	22.67	53.59	185.41
9月底	30.50	12.21	162.44	65.02	56.88	22.77	53.79	186.52
10月底	30.40	12.18	162.04	64.94	57.07	22.87	53.98	187.75
11月底	30.36	12.18	161.66	64.84	57.30	22.98	54.22	188.73
12月底	30.30	12.17	161.34	64.77	57.45	23.06	54.39	189.57
114年								
<b>1月底</b>	<b>30.22</b>	<b>12.14</b>	<b>161.00</b>	<b>64.69</b>	<b>57.65</b>	<b>23.17</b>	<b>54.58</b>	<b>190.77</b>
松山區	2.65	13.82	11.89	62.06	4.62	24.13	61.15	174.58
信義區	2.10	10.25	13.24	64.61	5.15	25.14	54.77	245.32
大安區	4.17	14.38	17.54	60.55	7.26	25.07	65.16	174.34
中山區	2.33	10.85	13.97	64.91	5.21	24.24	54.05	223.38
中正區	2.30	15.50	9.15	61.73	3.38	22.78	62.01	146.97
大同區	1.37	11.54	7.77	65.37	2.74	23.08	52.97	199.97
萬華區	1.46	8.49	11.37	66.19	4.35	25.32	51.07	298.41
文山區	3.07	11.90	17.28	66.93	5.47	21.18	49.42	178.02
南港區	1.26	11.18	7.62	67.70	2.38	21.12	47.70	188.92
內湖區	3.65	13.36	18.39	67.27	5.30	19.38	48.66	145.07
士林區	2.95	11.18	17.03	64.53	6.41	24.29	54.97	217.14
北投區	2.91	12.12	15.74	65.51	5.38	22.37	52.65	184.64

資料來源：本府民政局。

## 2. 臺北市人口出生及死亡情形

年(月)別	出生		死亡		自然增加率 (‰)
	出生人數(人)	粗出生率(‰)	死亡人數(人)	粗死亡率(‰)	
110年	16,695	6.51	18,623	7.26	-0.75
111年	14,528	5.81	20,783	8.30	-2.50
112年	16,027	6.42	20,357	8.15	-1.73
113年	17,122	6.85	19,734	7.89	-1.04
1月	1,449	6.81	1,884	8.86	-2.04
2月	1,223	6.15	1,685	8.47	-2.32
3月	1,346	6.33	1,792	8.43	-2.10
4月	1,361	6.62	1,695	8.24	-1.62
5月	1,433	6.74	1,670	7.86	-1.12
6月	1,299	6.32	1,432	6.97	-0.65
7月	1,331	6.27	1,760	8.29	-2.02
8月	1,503	7.09	1,623	7.65	-0.57
9月	1,440	7.03	1,479	7.22	-0.19
10月	1,510	7.14	1,532	7.24	-0.10
11月	1,644	8.04	1,467	7.18	0.87
12月	1,583	7.50	1,715	8.13	-0.63
<b>114年</b>					
<b>1月</b>	<b>1,215</b>	<b>5.75</b>	<b>1,460</b>	<b>6.90</b>	<b>-1.16</b>
松山區	78	4.79	97	5.96	-1.17
信義區	101	5.80	113	6.49	-0.69
大安區	125	5.08	180	7.31	-2.23
中山區	95	5.20	135	7.39	-2.19
中正區	83	6.59	80	6.35	0.24
大同區	54	5.35	86	8.51	-3.17
萬華區	97	6.65	142	9.73	-3.08
文山區	138	6.29	128	5.84	0.46
南港區	54	5.65	57	5.96	-0.31
內湖區	154	6.63	135	5.81	0.82
士林區	127	5.66	160	7.13	-1.47
北投區	109	5.34	147	7.20	-1.86

資料來源：本府民政局。

說明：本表粗出生率、粗死亡率及自然增加率為便於比較，均已折合為年率。

### 3. 臺北市原住民及新住民

單位：人

年(月)底別	原住民人口數				新住民人口數		
	計	男	女	性比例 (男/百女)	計	大陸港澳	其他 (含不詳)
110年底	17,073	7,311	9,762	74.89	36,846	32,044	4,802
111年底	16,978	7,265	9,713	74.80	35,530	30,634	4,896
112年底	17,150	7,337	9,813	74.77	65,853	49,216	16,637
<b>113年</b>							
1月底	17,189	7,373	9,816	75.11	66,176	49,434	16,742
2月底	17,345	7,473	9,872	75.70	66,012	49,389	16,623
3月底	17,513	7,547	9,966	75.73	66,469	49,625	16,844
4月底	17,684	7,645	10,039	76.15	66,489	49,818	16,671
5月底	17,870	7,743	10,127	76.46	66,802	49,845	16,957
6月底	17,967	7,788	10,179	76.51	66,567	49,920	16,647
7月底	18,082	7,838	10,244	76.51	66,993	50,038	16,955
8月底	18,248	7,932	10,316	76.89	67,130	50,104	17,026
9月底	18,366	7,995	10,371	77.09	67,250	50,162	17,088
10月底	18,407	8,015	10,392	77.13	67,348	50,220	17,128
11月底	18,461	8,065	10,396	77.58	67,460	50,302	17,158
12月底	18,543	8,104	10,439	77.63	67,561	50,373	17,188
<b>114年</b>							
<b>1月底</b>	<b>18,606</b>	<b>8,145</b>	<b>10,461</b>	<b>77.86</b>	...	...	...

資料來源：本府民政局。

說明：112年12月起含已歸化及領有入出境許可證者。

## 4. 臺北市婚姻概況

年(月)別	結婚			離婚		
	結婚對數(對)		粗結婚率 (‰)	離婚對數(對)		粗離婚率 (‰)
		非本國籍 配偶			非本國籍 配偶	
109年	12,756	1,490	4.86	4,801	695	1.83
110年	11,313	1,299	4.41	4,354	639	1.70
111年	13,209	1,829	5.28	4,530	704	1.81
112年	13,685	3,171	5.48	5,037	910	2.02
113年	13,124	2,769	5.25	4,751	851	1.90
1月	1,359	257	6.39	419	89	1.97
2月	928	217	4.66	377	55	1.89
3月	1,360	238	6.40	389	60	1.83
4月	797	244	3.87	390	72	1.90
5月	1,479	246	6.96	469	90	2.21
6月	957	216	4.66	364	62	1.77
7月	983	223	4.63	391	74	1.84
8月	622	215	2.93	399	66	1.88
9月	1,131	225	5.52	369	60	1.80
10月	1,032	240	4.88	381	75	1.80
11月	1,230	207	6.02	370	60	1.81
12月	1,246	241	5.90	433	88	2.05
<b>114年</b>						
<b>1月</b>	<b>956</b>	<b>192</b>	<b>4.52</b>	<b>341</b>	<b>59</b>	<b>1.61</b>

資料來源：本府民政局。

## 5. 臺北市法定傳染病確定病例

單位：人

年(月)別	總計	登革熱	結核病 (2)	急性 病毒性 肝炎 (3)	梅毒 (4)	淋病 (4)
109年	3,974	8	631	121	1,166	1,251
110年	8,718	2	545	107	1,225	1,136
111年	894,333	7	506	86	1233	1150
112年	138,827	54	540	90	1137	999
113年 (1)	5,087	2	47	10	103	79
1月 (1)	595	2	47	10	103	79
<b>114年</b>						
<b>1月 (1)</b>	<b>278</b>	<b>7</b>	<b>38</b>	<b>10</b>	<b>87</b>	<b>73</b>
松山區	19	-	1	-	7	7
信義區	29	3	4	1	6	8
大安區	26	-	7	2	8	5
中山區	31	-	3	1	17	3
中正區	12	1	1	-	1	5
大同區	17	1	3	1	4	4
萬華區	28	1	3	4	9	5
文山區	29	-	4	-	8	10
南港區	18	-	2	-	4	4
內湖區	13	-	1	-	6	4
士林區	26	-	5	-	8	8
北投區	30	1	4	1	9	10

資料來源：本局疾病管制科。

附註：(1)資料係依疾病管制署傳染病統計資料查詢系統產製(下載時間為114/2/20 17:48)。

(2)「結核病」以通報建檔日統計。

(3)「急性病毒性肝炎」包含：A型肝炎、B型肝炎、C型肝炎、D型肝炎、E型肝炎及未定型肝炎。



## 5. 臺北市法定傳染病確定病例(續)

單位：人

年(月)別	腸病毒 感染併發重 症	人類免疫缺 乏病毒(HIV) 感染 (4)	後天免疫缺 乏症候群 AIDS (4)	侵襲性肺炎 鏈球菌 感染症	流感 併發重症	嚴重特殊傳 染性肺炎
109年	-	187	86	25	68	195
110年	-	164	72	20	-	5,275
111年	-	119	72	11	3	891,100
112年	1	107	68	27	86	135,174
113年 (1)	-	9	3	4	22	309
1月 (1)	-	9	3	4	22	309
<b>114年</b>						
<b>1月 (1)</b>	-	<b>3</b>	<b>2</b>	<b>6</b>	<b>30</b>	<b>3</b>
松山區	-	-	-	-	3	1
信義區	-	-	1	-	5	-
大安區	-	-	-	-	2	1
中山區	-	-	-	1	3	-
中正區	-	2	-	-	1	-
大同區	-	-	-	-	2	-
萬華區	-	-	-	2	4	-
文山區	-	1	1	-	3	-
南港區	-	-	-	1	-	1
內湖區	-	-	-	-	1	-
士林區	-	-	-	-	4	-
北投區	-	-	-	2	2	-

資料來源：本局疾病管制科。

附註：(4)「梅毒」、「淋病」、「人類免疫缺乏病毒(HIV)感染」、「AIDS」以診斷日統計。

## 6. 臺北市病媒蚊密度調查

年(月)別	里數  (里)	調查里次  (次)	布氏指數大於二 級里數  (里)	布氏指數大於二 級里數比率  (%)
108年	456	2,481	45	1.81
109年	456	2,119	72	3.40
110年	456	1,853	62	3.35
111年	456	1,621	27	1.67
112年	456	3,851	111	2.88
113年	456	3,191	188	5.89
113年1月	456	109	1	0.92
<b>114年1月</b>	<b>456</b>	<b>92</b>	<b>1</b>	<b>1.09</b>
松山區	33	8	-	-
信義區	41	11	-	-
大安區	53	7	1	14.29
中山區	42	10	-	-
中正區	31	7	-	-
大同區	25	6	-	-
萬華區	36	5	-	-
文山區	43	8	-	-
南港區	20	4	-	-
內湖區	39	7	-	-
士林區	51	10	-	-
北投區	42	9	-	-

資料來源：本局疾病管制科。

## 7. 臺北市各項預防接種人次

單位：人次

年(月)別	總計	卡介苗	五合一 疫苗	B型肝炎 疫苗	水痘 疫苗	麻疹、腮 腺炎、德 國麻疹混 合疫苗	日本腦炎 疫苗  (1)
109年	430,483	21,132	86,954	68,217	21,257	44,376	56,638
110年	379,362	18,767	76,366	61,800	18,837	41,419	40,906
111年	326,153	17,059	67,523	52,415	17,256	34,527	35,017
112年	318,206	15,720	62,756	49,401	15,335	38,731	32,642
113年	287,923	15,052	58,884	48,660	14,199	31,052	29,704
1月	24,186	1,301	5,078	4,109	1,342	2,374	2,354
2月	22,197	1,142	4,745	3,777	1,087	2,139	2,340
3月	28,705	1,463	5,791	4,130	1,372	3,443	3,278
4月	25,106	1,305	4,991	3,892	1,263	2,849	2,922
5月	26,165	1,447	5,414	4,153	1,217	2,748	2,953
6月	20,377	1,248	4,531	3,587	1,131	2,266	2,256
7月	21,938	1,195	4,909	4,194	1,236	2,716	2,547
8月	23,077	1,234	4,694	4,042	1,241	3,462	2,521
9月	23,484	1,062	4,302	3,819	1,042	2,264	1,874
10月	23,852	1,182	4,568	4,197	817	1,980	2,038
11月	24,542	1,219	4,770	4,350	1,252	2,500	2,433
12月	24,294	1,254	5,091	4,410	1,199	2,311	2,188
<b>114年</b>							
<b>1月</b>	<b>20,452</b>	<b>1,054</b>	<b>4,300</b>	<b>3,646</b>	<b>1,354</b>	<b>3,004</b>	<b>1,845</b>
松山區	1,714	95	368	261	107	260	162
信義區	898	54	174	131	58	135	97
大安區	2,990	127	590	585	199	471	246
中山區	3,342	226	725	691	220	384	268
中正區	2,708	158	634	601	173	297	187
大同區	512	18	79	51	34	127	56
萬華區	493	15	100	27	36	119	52
文山區	996	50	175	92	68	186	112
南港區	462	14	93	37	34	96	44
內湖區	3,109	143	671	618	232	457	268
士林區	1,455	60	307	255	86	216	156
北投區	1,773	94	384	297	107	256	197

資料來源：本局疾病管制科。

附註：(1)日本腦炎疫苗包含不活化日本腦炎疫苗。

## 8. 臺北市營業衛生管理稽查概況

單位：家、次

年(月)別	期末家數	稽查家數	合格家數	稽查家次	合格次數	輔導改善 次數
110年	4,936	1,965	1,471	2,200	1,538	662
111年	4,791	2,399	1,886	2,683	1,980	703
112年	4,351	3,527	2,693	3,937	2,819	1,118
113年	4,412	3,931	2,942	4,450	3,029	1,421
1月	4,334	340	258	399	274	125
2月	4,375	245	186	273	188	85
3月	4,327	250	160	274	160	114
4月	4,359	220	164	246	171	75
5月	4,342	293	226	345	234	111
6月	4,349	215	159	238	159	79
7月	4,344	265	215	288	218	70
8月	4,363	295	258	342	271	71
9月	4,347	269	231	313	246	67
10月	4,359	333	248	375	265	110
11月	4,381	535	383	598	384	214
12月	4,412	671	454	759	459	300
<b>114年</b>						
<b>1月</b>	<b>4,393</b>	<b>381</b>	<b>285</b>	<b>411</b>	<b>294</b>	<b>117</b>
旅館業	620	80	58	90	63	27
美容美髮業	3,168	191	148	194	150	44
浴室業	127	28	24	28	24	4
娛樂業	216	48	27	58	28	30
游泳業	120	31	25	37	26	11
電影片映演業	29	3	3	4	3	1
其他	113	-	-	-	-	-

資料來源：本局疾病管制科。

## 9. 臺北市食品衛生管理工作－查驗部分

單位：件

年(月)別	總計	乳品 及其 加工 品	肉品 及其 加工 品	蛋品 及其 加工 品類	水產 及其 加工 品類	穀豆類 及其 加工 品	鮮果 蔬菜類 及其 加工 品	特殊 營養 食品	膳食 補充 品	食用 冰及 冰品
<b>112年</b>										
查驗件數	58,291	2,444	5,205	596	590	22,447	2,513	42	118	383
查核件數	54,206	2,389	4,766	498	352	21,579	1,595	2	10	166
不符規定件數	-	-	-	-	-	-	-	-	-	-
檢驗件數	4,085	55	439	98	238	868	918	40	108	217
不符規定件數	317	-	-	1	4	36	187	-	18	39
不符規定件數	317	-	-	1	4	36	187	-	18	39
不符規定比率(%)	0.54	-	-	0.17	0.68	0.16	7.44	-	15.25	10.18
<b>113年</b>										
查驗件數	46,526	1,055	7,243	582	669	14,525	2,273	42	27	584
查核件數	41,380	1,033	6,724	495	417	13,619	1,364	5	27	372
不符規定件數	-	-	-	-	-	-	-	-	-	-
檢驗件數	5,146	22	519	87	252	906	909	37	-	212
不符規定件數	350	-	7	3	4	33	209	-	-	39
不符規定件數	350	-	7	3	4	33	209	-	-	39
不符規定比率(%)	0.75	-	0.10	0.52	0.60	0.23	9.19	-	-	6.68
<b>114年1月</b>										
查驗件數	4,292	98	657	24	24	1,611	117	-	-	-
查核件數	3,950	88	604	24	4	1,526	57	-	-	-
不符規定件數	-	-	-	-	-	-	-	-	-	-
檢驗件數	342	10	53	-	20	85	60	-	-	-
不符規定件數	18	-	-	-	-	3	15	-	-	-
不符規定件數	18	-	-	-	-	3	15	-	-	-
不符規定比率(%)	0.42	-	-	-	-	0.19	12.82	-	-	-

資料來源：本局食品藥物管理科。

## 9. 臺北市食品衛生管理工作－查驗部分(續)

單位：件

年(月)別	飲料 及水	食用 油脂	食品 添加 物	食品 用 器具	食品 用洗 潔劑	醬油 及調 味品	可能 誇大 療效 食品	健 康 食 品	複合 調理 食品	其他
<b>112年</b>										
查驗件數	11,336	526	2	114	27	1,379	218	142	10,022	296
查核件數	11,068	483	2	23	20	1,233	206	142	9,631	44
不符規定件數	-	-	-	-	-	-	-	-	-	-
檢驗件數	268	43	-	91	7	146	12	-	391	252
不符規定件數	41	-	-	2	-	4	-	-	3	-
不符規定件數	41	-	-	2	-	4	-	-	3	-
不符規定比率(%)	0.36	-	-	1.75	-	0.29	-	-	0.03	-
<b>113年</b>										
查驗件數	8,501	642	20	95	34	1,110	138	305	7,668	1,013
查核件數	8,238	566	10	2	34	801	103	304	7,187	79
不符規定件數	-	-	-	-	-	-	-	-	-	-
檢驗件數	263	76	10	93	-	309	35	1	481	934
不符規定件數	34	-	-	1	-	15	2	-	-	3
不符規定件數	34	-	-	1	-	15	2	-	-	3
不符規定比率(%)	0.40	-	-	1.05	-	1.35	1.45	-	-	0.30
<b>114年1月</b>										
查驗件數	671	-	1	-	-	120	-	-	893	76
查核件數	671	-	-	-	-	120	-	-	856	-
不符規定件數	-	-	-	-	-	-	-	-	-	-
檢驗件數	-	-	1	-	-	-	-	-	37	76
不符規定件數	-	-	-	-	-	-	-	-	-	-
不符規定件數	-	-	-	-	-	-	-	-	-	-
不符規定比率(%)	-	-	-	-	-	-	-	-	-	-

資料來源：本局食品藥物管理科。

# 10. 臺北市食品衛生管理工作－稽查部分

單位：家、家次

年(月)別	總計	食品 工廠	其他一 般食品 製造業	物流業	餐飲業	傳播業	食品販 賣業	醫事照 護機構
<b>112年</b>								
期底家數	65,444	151	1,057	360	40,495	59	23,312	10
稽查家次	25,730	354	442	18	20,179	-	4,356	2
輔導改善家次	3,459	5	3	4	3,067	-	326	-
限期改善家次	3,378	53	113	2	2,796	-	385	1
罰款處理家次	1	-	1	-	-	-	-	-
停業處理家次	-	-	-	-	-	-	-	-
移送法院家次	-	-	-	-	-	-	-	-
<b>113年</b>								
期底家數	70,062	135	1,114	360	43,541	59	24,841	12
稽查家次	22,688	307	335	13	17,895	-	4,136	2
輔導改善家次	2,547	1	7	2	2,078	-	459	-
限期改善家次	4,371	60	89	-	3,886	-	336	-
罰款處理家次	-	-	-	-	-	-	-	-
停業處理家次	-	-	-	-	-	-	-	-
移送法院家次	-	-	-	-	-	-	-	-
<b>114年1月</b>								
期底家數	70,386	134	1,119	360	43,813	59	24,889	12
稽查家次	956	12	13	2	754	-	175	-
輔導改善家次	46	-	2	-	35	-	9	-
限期改善家次	276	1	5	-	257	-	13	-
罰款處理家次	-	-	-	-	-	-	-	-
停業處理家次	-	-	-	-	-	-	-	-
移送法院家次	-	-	-	-	-	-	-	-

資料來源：本局食品藥物管理科。

# 11. 臺北市藥商及醫療器材商家數

單位：家

年(月)底別	總計	藥局	藥品販賣業		藥品製造業		醫療器材商	
			西藥 販賣業	中藥 販賣業	西藥 製造業	中藥 製造業	醫療 器材 販賣業	醫療 器材 製造業
111年底	14,534	866	1,308	929	6	1	11,277	147
112年底	14,656	901	1,295	927	6	1	11,369	157
113年								
1月底	14,675	904	1,296	928	6	1	11,381	159
2月底	14,663	903	1,295	927	6	1	11,372	159
3月底	14,582	907	1,293	926	6	1	11,288	161
4月底	14,606	907	1,298	929	6	1	11,300	165
5月底	14,591	904	1,299	929	6	1	11,288	164
6月底	14,602	905	1,301	924	6	1	11,302	163
7月底	14,578	904	1,298	923	6	-	11,285	162
8月底	14,582	905	1,296	923	6	-	11,287	165
9月底	14,566	906	1,294	913	6	-	11,283	164
10月底	14,571	907	1,289	913	7	-	11,291	164
11月底	14,592	908	1,284	914	7	-	11,313	166
12月底	14,600	908	1,283	912	7	-	11,324	166
114年								
<b>1月底</b>	<b>14,599</b>	<b>907</b>	<b>1,278</b>	<b>909</b>	<b>7</b>	<b>-</b>	<b>11,331</b>	<b>167</b>
松山區	1,412	79	138	45	-	-	1,141	9
信義區	1,531	88	145	64	-	-	1,226	8
大安區	2,299	104	199	100	-	-	1,890	6
中山區	2,460	105	258	114	-	-	1,975	8
中正區	1,269	70	90	58	-	-	1,042	9
大同區	1,025	39	74	213	-	-	695	4
萬華區	625	64	48	71	-	-	441	1
文山區	530	70	21	24	-	-	414	1
南港區	507	40	70	23	1	-	353	20
內湖區	1,496	75	137	65	6	-	1,133	80
士林區	867	99	63	79	-	-	613	13
北投區	578	74	35	53	-	-	408	8

資料來源：本局食品藥物管理科。



## 12. 臺北市藥事人員數

單位：人

年(月)底別	總計	藥 師					
		藥局	西藥 販賣業	西藥 製造業	中藥 販賣業	中藥 製造業	化妝品 製造業
111年底	5,859	1,289	1,242	6	40	1	5
112年底	5,822	1,340	1,214	7	36	1	4
113年							
1月底	5,818	1,348	1,215	7	36	1	4
2月底	5,799	1,353	1,211	7	35	1	4
3月底	5,798	1,353	1,211	7	34	1	4
4月底	5,798	1,351	1,220	7	33	1	4
5月底	5,782	1,348	1,221	7	33	1	4
6月底	5,788	1,358	1,218	7	33	1	4
7月底	5,760	1,355	1,216	7	32	-	4
8月底	5,754	1,368	1,216	7	32	-	3
9月底	5,749	1,370	1,212	7	31	-	3
10月底	5,837	1,388	1,210	8	33	-	3
11月底	5,859	1,398	1,210	8	34	-	3
12月底	5,838	1,379	1,211	8	34	-	3
114年							
<b>1月底</b>	<b>5,826</b>	<b>1,386</b>	<b>1,205</b>	<b>8</b>	<b>35</b>	<b>-</b>	<b>3</b>
松山區	467	134	132	-	3	-	-
信義區	513	130	144	-	4	-	-
大安區	828	163	185	-	9	-	-
中山區	765	146	245	-	2	-	-
中正區	614	119	103	-	2	-	-
大同區	238	54	60	-	9	-	1
萬華區	279	101	36	-	1	-	-
文山區	288	108	19	-	1	-	-
南港區	209	61	74	1	-	-	-
內湖區	570	119	131	7	2	-	2
士林區	437	145	46	-	1	-	-
北投區	618	106	30	-	1	-	-

資料來源：本局食品藥物管理科。

## 12. 臺北市藥事人員數(續)

單位：人

年(月)底別	藥 師			藥 劑 生				
	醫院	診所	其他	藥局	西藥 販賣業	中藥 販賣業	醫療機構	
							醫院	診所
111年底	1,769	975	15	165	192	9	3	148
112年底	1,710	997	14	166	186	10	3	134
113年								
1月底	1,702	995	14	165	185	10	3	133
2月底	1,685	993	14	166	184	10	3	133
3月底	1,678	999	14	167	184	10	3	133
4月底	1,669	1,003	14	166	183	10	3	134
5月底	1,663	995	14	165	184	10	3	134
6月底	1,654	1,006	14	163	183	9	3	135
7月底	1,648	994	14	164	181	9	3	133
8月底	1,633	997	15	163	178	9	3	130
9月底	1,627	999	15	164	178	9	3	131
10月底	1,693	1,005	15	161	178	9	3	131
11月底	1,718	994	15	161	176	9	3	130
12月底	1,716	995	15	161	175	8	3	130
114年								
<b>1月底</b>	<b>1,703</b>	<b>996</b>	<b>15</b>	<b>160</b>	<b>174</b>	<b>8</b>	<b>3</b>	<b>130</b>
松山區	98	68	1	10	10	-	2	9
信義區	109	88	1	11	18	-	-	8
大安區	203	219	1	8	26	2	-	12
中山區	161	138	-	25	32	1	1	14
中正區	287	73	6	13	6	2	-	3
大同區	35	42	-	8	20	2	-	7
萬華區	38	56	-	19	15	1	-	12
文山區	82	50	-	11	4	-	-	13
南港區	33	22	1	8	1	-	-	8
內湖區	175	89	-	9	13	-	-	23
士林區	107	81	5	18	21	-	-	13
北投區	375	70	-	20	8	-	-	8

資料來源：本局食品藥物管理科。

### 13. 臺北市藥品檢查暨查獲違法情形

年(半年)別	檢查 家數 (1)  (家)	違法 家次 (2)  (家次)	查 獲 違 法 藥 品 (件)		
			總 計	偽 藥	劣 藥
109年	962	653	653	-	5
上半年	480	401	401	-	3
下半年	482	252	252	-	2
110年	775	359	359	5	20
上半年	374	213	213	3	19
下半年	401	146	146	2	1
111年	1,565	278	278	1	13
上半年	727	163	163	-	9
下半年	838	115	115	1	4
112年	1,254	259	259	-	10
上半年	679	92	92	-	3
下半年	575	167	167	-	7
<b>113年</b>	<b>977</b>	<b>232</b>	<b>232</b>	-	<b>13</b>
上半年	457	130	130	-	6
下半年	<b>520</b>	<b>102</b>	<b>102</b>	-	<b>7</b>
製造業	-	-	-	-	-
販賣業	100	13	13	-	-
藥局	250	21	21	-	1
西醫醫院	5	2	2	-	-
西醫診所	22	13	13	-	5
網路	143	19	19	-	-
其他	-	34	34	-	1

資料來源：本局食品藥物管理科。

說 明：112年起僅含西藥品檢查。

### 13. 臺北市藥品檢查暨查獲違法情形(續)

年(半年)別	查 獲 違 法 藥 品 (件)			處 理 情 形 (件)			
	禁 藥	無照 藥商/藥局	其他違法	行政 處分	移送 法辦	移他 縣市	移其他 局處
109年	323	76	325	314	13	328	1
上半年	177	43	221	220	4	177	-
下半年	146	33	104	94	9	151	1
110年	120	81	214	227	13	109	10
上半年	53	31	138	151	5	47	10
下半年	67	50	76	76	8	62	-
111年	91	62	111	160	2	116	-
上半年	29	54	71	101	1	61	-
下半年	62	8	40	59	1	55	-
112年	39	80	130	190	6	63	-
上半年	19	31	39	65	3	24	-
下半年	20	49	91	125	3	39	-
<b>113年</b>	<b>92</b>	<b>40</b>	<b>87</b>	<b>163</b>	<b>7</b>	<b>62</b>	<b>-</b>
上半年	61	25	38	83	1	46	-
下半年	<b>31</b>	<b>15</b>	<b>49</b>	<b>80</b>	<b>6</b>	<b>16</b>	<b>-</b>
製造業	-	-	-	-	-	-	-
販賣業	-	1	12	13	-	-	-
藥局	-	-	20	21	-	-	-
西醫醫院	-	-	2	2	-	-	-
西醫診所	1	-	7	12	1	-	-
網路	16	3	-	1	2	16	-
其他	14	11	8	31	3	-	-

資料來源：本局食品藥物管理科。

## 14. 臺北市醫療器材檢查暨查獲違法情形

年(半年)別	檢查 家數 (1)  (家)	違法 家次 (2)  (家次)	查獲違法 醫療器材 (3)  (件)	處 理 情 形 (件)		
				行政 處分	移送 法辦	移他 縣市
109年	676	582	582	124	12	446
上半年	394	265	265	65	3	197
下半年	282	317	317	59	9	249
110年	506	281	281	67	10	204
上半年	283	144	144	45	6	93
下半年	223	137	137	22	4	111
111年	1,029	160	160	45	-	115
上半年	467	71	71	21	-	50
下半年	562	89	89	24	-	65
112年	1,204	217	217	36	7	174
上半年	713	65	65	23	1	41
下半年	491	152	152	13	6	133
<b>113年</b>	<b>994</b>	<b>252</b>	<b>252</b>	<b>71</b>	<b>7</b>	<b>174</b>
上半年	413	89	89	44	2	43
下半年	<b>581</b>	<b>163</b>	<b>163</b>	<b>27</b>	<b>5</b>	<b>131</b>
製造業	-	-	-	-	-	-
販賣業	80	13	13	10	3	-
藥局	90	1	1	1	-	-
醫院	-	-	-	-	-	-
診所	2	2	2	2	-	-
網路	409	137	137	6	-	131
其他	-	10	10	8	2	-

資料來源：本局食品藥物管理科。

# 15. 臺北市化粧品衛生管理

單位: 件

年(半年)別	抽查 件數	查 獲 違 法 化 粧 品					
		合計	含危 害健 康成分 者	成分含 量不符 限量標 準者	標示 不符	未經核 准擅自 變更原 核准事 項者	未經 核准 擅自 輸入者
109年	11,177	150	3	-	99	16	22
上半年	5,929	81	-	-	63	8	8
下半年	5,248	69	3	-	36	8	14
110年	6,640	88	2	-	46	14	11
上半年	3,203	25	2	-	13	3	5
下半年	3,437	63	-	-	33	11	6
111年	9,689	143	-	-	85	3	23
上半年	4,050	54	-	-	29	3	6
下半年	5,639	89	-	-	56	-	17
112年	10,246	167	7	-	93	-	20
上半年	5,587	119	-	-	65	-	19
下半年	4,659	48	7	-	28	-	1
<b>113年</b>	<b>8,585</b>	<b>153</b>	<b>2</b>	<b>1</b>	<b>112</b>	<b>-</b>	<b>10</b>
上半年	5,317	71	2	1	44	-	10
下半年	<b>3,268</b>	<b>82</b>	-	-	<b>68</b>	-	-
特定用途化粧品—國產	129	-	-	-	-	-	-
特定用途化粧品—輸入	292	2	-	-	2	-	-
一般化粧品—國產	1,189	31	-	-	26	-	-
一般化粧品—輸入	1,658	49	-	-	40	-	-

資料來源：本局食品藥物管理科。

附註：「成分含量不符限量標準者」及「不符產品登錄規定者」係「化粧品衛生安全管理法」110年7月1日起新增項目。

# 15. 臺北市化粧品衛生管理(續)

單位: 件

年(半年)別	查獲違法化粧品				處理情形			
	未經核准擅自製造者	來源不明化粧品	不符產品登錄規定者	其他違法	合計	移送法辦	行政處分	移送製造或輸入業者所在地衛生機關處理
109年	1	-	-	9	150	-	83	67
上半年	-	-	-	2	81	-	35	46
下半年	1	-	-	7	69	-	48	21
110年	1	-	-	14	88	3	33	52
上半年	-	-	-	2	25	3	17	5
下半年	1	-	-	12	63	-	16	47
111年	1	-	30	1	143	-	42	101
上半年	-	-	16	-	54	-	18	36
下半年	1	-	14	1	89	-	24	65
112年	-	-	46	1	167	-	40	127
上半年	-	-	34	1	119	-	19	100
下半年	-	-	12	-	48	-	21	27
<b>113年</b>	<b>1</b>	<b>-</b>	<b>26</b>	<b>1</b>	<b>153</b>	<b>-</b>	<b>75</b>	<b>78</b>
上半年	1	-	13	-	71	-	34	37
下半年	-	-	13	1	82	-	41	41
特定用途化粧品—國產	-	-	-	-	-	-	-	-
特定用途化粧品—輸入	-	-	-	-	2	-	1	1
一般化粧品—國產	-	-	5	-	31	-	17	14
一般化粧品—輸入	-	-	8	1	49	-	23	26

資料來源：本局食品藥物管理科。

## 16. 臺北市醫療廣告稽查情形

單位：件

年(月)別	稽 查 件 數				違規廣告 罰鍰件數
	總計 (1)-(2)+(3)	本市舉發件數 (1)		外縣市舉發 移入件數 (3)	
		移至外縣市 (2)			
110年	720	711	63	72	86
111年	458	470	43	31	57
112年	448	463	34	20	45
113年	617	595	27	49	42
1月	40	41	3	2	7
2月	25	23	4	6	1
3月	108	105	2	5	-
4月	55	56	5	4	7
5月	43	49	8	2	8
6月	21	20	1	2	1
7月	64	58	1	7	2
8月	25	22	1	4	3
9月	42	42	1	1	3
10月	54	52	-	2	2
11月	78	72	1	7	6
12月	62	55	-	7	2
<b>114年</b>					
<b>1月</b>	<b>150</b>	<b>144</b>	<b>-</b>	<b>6</b>	<b>5</b>
報 紙	-	-	-	-	-
雜 誌	-	-	-	-	-
廣 播	-	-	-	-	-
網 路	147	142	-	5	4
電 視	1	1	-	-	-
其 他	2	1	-	1	1

資料來源：本局醫事管理科。



## 17. 臺北市各市立醫療院所門診及住出院人次

年(月)別	門診人次(人次)			本期住院 總人日 (人日)
	總計	一般	急診	
110年	5,373,348	5,174,075	199,273	710,344
111年	5,591,921	5,329,666	262,255	705,223
112年	5,297,428	5,047,225	250,203	793,595
113年	5,527,119	5,292,838	234,281	793,004
1月	476,853	455,843	21,010	69,526
2月	364,334	343,885	20,449	56,302
3月	454,016	434,734	19,282	68,602
4月	441,594	422,102	19,492	65,658
5月	473,923	454,623	19,300	67,557
6月	416,118	394,831	21,287	66,209
7月	448,006	427,844	20,162	68,835
8月	459,294	440,864	18,430	66,424
9月	421,796	402,753	19,043	64,498
10月	568,821	549,390	19,431	66,321
11月	531,369	513,434	17,935	65,915
12月	470,995	452,535	18,460	67,157
<b>114年</b>				
<b>1月</b>	<b>418,115</b>	<b>393,938</b>	<b>24,177</b>	<b>62,959</b>
醫院	405,667	381,490	24,177	62,959
臺北市立聯合醫院	263,001	244,813	18,188	50,241
臺北市立萬芳醫院	110,712	105,068	5,644	10,190
臺北市立關渡醫院	31,954	31,609	345	2,528
診所	12,448	12,448	-	-
市立醫院附設門診部	12,448	12,448	-	-

資料來源：臺北市各市立醫療院所。

## 17. 臺北市各市立醫療院所門診及住出院人次(續)

年(月)別	住出院人次(人次)				本期平均 住院日數 (日)
	上期末 留院	本期入院	本期出院	本期末 留院	
110年	13,162	63,442	64,244	12,360	10.85
111年	12,360	65,710	65,908	12,162	10.81
112年	12,162	76,378	76,555	11,985	10.41
113年	11,985	76,126	76,478	11,633	10.64
1月	11,985	6,724	6,711	11,998	10.36
2月	11,998	5,331	5,307	11,874	10.37
3月	12,022	6,494	6,520	11,702	10.69
4月	11,996	6,246	6,225	12,017	10.85
5月	12,017	6,694	6,727	11,984	11.11
6月	11,984	6,250	6,294	11,940	10.31
7月	11,940	6,580	6,531	11,989	10.70
8月	11,989	6,272	6,508	11,753	10.88
9月	11,753	6,302	6,209	11,846	11.68
10月	11,846	6,375	6,379	11,842	10.08
11月	11,842	6,453	6,591	11,704	10.62
12月	11,704	6,405	6,476	11,633	10.05
<b>114年</b>					
<b>1月</b>	<b>11,633</b>	<b>5,930</b>	<b>6,346</b>	<b>11,217</b>	<b>10.72</b>
醫院	11,633	5,930	6,346	11,217	10.72
臺北市立聯合醫院	10,301	4,051	4,399	9,953	12.16
臺北市立萬芳醫院	1,330	1,774	1,847	1,257	6.99
臺北市立關渡醫院	2	105	100	7	16.81
診所	-	-	-	-	-
市立醫院附設門診部	-	-	-	-	-

資料來源：臺北市各市立醫療院所。

# 18. 臺北市政府自殺防治中心自殺通報一年齡別

單位：人次

年(月)別	總計	9歲以下	10-11歲	12-17歲	18-19歲	20-29歲	30-39歲	40-49歲
110年	7,294	17	55	1,020	485	2,042	1,132	887
年(月)別	總計	0-9歲	10-14歲	15-19歲	20-24歲	25-29歲	30-34歲	35-39歲
111年	7,074	25	367	1,061	1,295	867	546	447
112年	7,209	17	521	1,031	1,212	783	597	443
113年	7,584	29	597	1,149	1,293	844	667	462
1月	486	1	36	50	106	50	48	40
2月	458	-	31	44	61	59	49	29
3月	601	3	54	106	96	62	46	29
4月	730	3	57	103	147	77	70	45
5月	703	5	59	112	130	64	41	50
6月	607	2	42	90	73	75	52	40
7月	565	-	30	74	93	86	45	39
8月	604	-	40	59	119	82	58	37
9月	631	4	48	115	94	53	70	33
10月	716	9	62	129	110	78	56	50
11月	748	1	61	136	144	92	65	35
12月	735	1	77	131	120	66	67	35
<b>114年</b>								
<b>1月</b>	<b>577</b>	<b>-</b>	<b>32</b>	<b>103</b>	<b>64</b>	<b>78</b>	<b>45</b>	<b>51</b>
男性	186	-	11	21	25	17	14	15
女性	391	-	21	82	39	61	31	36
其他	-	-	-	-	-	-	-	-

資料來源：臺北市政府自殺防治中心。

# 18. 臺北市政府自殺防治中心自殺通報一年齡別(續)

單位：人次

年(月)別	50-59歲	60-64歲	65-69歲	70-79歲	80-89歲	90-100歲	100歲以上	不詳	
110年	654	260	228	279	172	56	4	3	
年(月)別	40-44歲	45-49歲	50-54歲	55-59歲	60-64歲	65-69歲	70-74歲	75歲以上	不詳
111年	457	325	313	291	269	223	194	392	2
112年	452	360	386	293	248	223	229	407	7
113年	479	390	357	285	243	226	199	362	2
1月	36	22	20	15	18	8	12	24	-
2月	22	33	44	26	14	14	10	22	-
3月	51	26	43	18	24	10	13	20	-
4月	54	33	32	33	21	17	12	26	-
5月	35	34	25	25	27	20	33	43	-
6月	42	37	30	24	17	34	24	25	-
7月	36	27	38	22	15	20	15	25	-
8月	38	44	28	19	21	19	16	22	2
9月	49	34	17	38	23	11	13	29	-
10月	48	30	25	17	28	18	18	38	-
11月	35	29	25	22	15	25	19	44	-
12月	33	41	30	26	20	30	14	44	-
<b>114年</b>									
<b>1月</b>	<b>36</b>	<b>23</b>	<b>28</b>	<b>29</b>	<b>20</b>	<b>25</b>	<b>8</b>	<b>35</b>	-
男性	4	11	7	13	13	14	3	18	-
女性	32	12	21	16	7	11	5	17	-
其他	-	-	-	-	-	-	-	-	-

資料來源：臺北市政府自殺防治中心。

# 19. 臺北市政府自殺防治中心自殺通報－方式別

單位：人次

年(月)別	總計	抗癲癇(藥)劑、鎮靜安眠(藥)劑、抗帕金森(氏)症候群(藥)劑及精神藥物	鎮痛解熱藥、風濕藥物、其他及未特定藥物、藥劑及生物性物質(製劑、製品、材料)	麻醉(藥)劑及夢幻(藥)劑[致幻劑、幻覺原](所致的蓄意自為中毒及暴露	酒精	有機溶劑、鹵素烴及其蒸氣(汽)或其他未特定化學製劑(品)及毒害物質	其他氣體及蒸氣(汽)			
110年	8,025	1,976	368	13	87	118	269			
年(月)別	總計	一般病媒殺蟲劑(如：蟑螂、螞蟻、老鼠藥等)	一般農藥(如：農用殺蟲劑、除草劑、生長劑等)	上吊、自縊	以槍炮、氣槍及爆炸物	其他部位之切穿工具	割腕	化學物品(如：漂白水、清潔劑、鹽酸等)	安眠藥鎮靜劑	家用瓦斯
111年	8,076	29	20	465	5	323	1,975	110	2,075	14
112年	8,118	52	25	378	3	564	1,876	121	2,020	32
113年	8,786	42	23	409	10	596	2,006	121	2,088	30
1月	572	-	5	22	1	41	129	4	136	-
2月	535	1	-	26	2	49	133	12	119	-
3月	699	2	7	41	2	43	167	10	167	-
4月	842	9	-	38	-	63	192	13	208	4
5月	810	6	2	34	-	47	188	19	203	5
6月	690	1	-	38	-	43	150	12	148	1
7月	650	2	1	31	1	37	146	11	170	9
8月	696	1	-	27	-	35	134	13	195	2
9月	721	3	1	31	-	54	152	8	173	1
10月	838	2	2	38	2	77	189	12	190	1
11月	864	13	4	48	2	58	232	4	185	1
12月	869	2	1	35	-	49	194	3	194	6
<b>114年</b>										
<b>1月</b>	<b>675</b>	<b>6</b>	<b>4</b>	<b>38</b>	<b>-</b>	<b>28</b>	<b>124</b>	<b>5</b>	<b>184</b>	<b>1</b>
男性	213	4	4	19	-	11	15	1	47	-
女性	462	2	-	19	-	17	109	4	137	1
其他	-	-	-	-	-	-	-	-	-	-

資料來源：臺北市政府自殺防治中心。

# 19. 臺北市政府自殺防治中心自殺通報－方式別(續)

單位：人次

年(月)別	殺蟲劑	懸吊、絞勒及閉息(悶氣)	溺死及淹沒蓄意自我傷害	槍械、大型槍械及其他未特定的火器發射	爆炸物、煙(烟)霧、火(災)及火焰或水蒸氣、熱蒸氣(汽)	利用銳利(尖銳鋒利)器物	利用從高處跳下	利用機車衝撞	利用其他特定方式	利用未特定的方式
110年	45	446	197	-	41	1,919	955	20	255	1,316
年(月)別	悶死及窒息(如塑膠袋套頭)	撞擊(如：撞牆、撞車等)	汽車廢氣	溺水(淹死)、跳水	燒炭	自焚	除安眠藥鎮靜劑之外藥物	高處跳下	除了上列方式之外自殺方式	未填寫
111年	39	239	1	252	245	30	419	1,134	670	31
112年	67	253	8	247	257	25	601	1,277	300	12
113年	59	270	16	276	353	22	643	1,386	431	5
1月	7	18	-	15	34	-	43	92	25	-
2月	7	17	-	11	26	2	27	74	29	-
3月	4	26	-	23	44	1	38	103	21	-
4月	6	26	10	17	31	6	64	121	34	-
5月	5	25	2	20	33	4	59	130	27	1
6月	3	18	3	34	30	1	41	116	51	-
7月	7	17	-	31	18	2	58	74	35	-
8月	2	25	-	24	35	-	60	111	31	1
9月	4	28	1	20	24	4	46	133	37	1
10月	3	27	-	33	27	-	63	134	38	-
11月	2	14	-	27	22	-	59	145	47	1
12月	9	29	-	21	29	2	85	153	56	1
<b>114年</b>										
<b>1月</b>	<b>5</b>	<b>20</b>	<b>-</b>	<b>12</b>	<b>35</b>	<b>1</b>	<b>75</b>	<b>97</b>	<b>40</b>	<b>-</b>
男性	2	9	-	4	17	-	18	45	17	-
女性	3	11	-	8	18	1	57	52	23	-
其他	-	-	-	-	-	-	-	-	-	-

資料來源：臺北市政府自殺防治中心。

## 20. 臺北市癌症篩檢

單位：人

年(月)別	篩檢人數	陽性個案 人數	完成追蹤 人數	確認罹癌 人數	偵出率(%)
109年	500,396	18,384	16,082	1,274	0.25
口腔癌	25,439	1,946	1,740	38	0.15
大腸癌	138,184	6,826	5,387	225	0.16
乳癌	103,406	8,739	8,091	575	0.56
子宮頸癌	233,367	873	864	436	0.19
110年	399,897	16,228	13,911	1,166	0.29
口腔癌	21,184	1,565	1,383	31	0.15
大腸癌	114,531	6,664	5,113	221	0.19
乳癌	77,059	7,304	6,725	527	0.68
子宮頸癌	187,123	695	690	387	0.21
111年	449,560	16,371	13,851	1,312	0.29
口腔癌	15,272	1,143	923	34	0.22
大腸癌	129,942	6,388	5,214	257	0.20
乳癌	92,722	7,668	6,997	525	0.57
子宮頸癌	208,670	751	717	431	0.21
肺癌 (7-12月)	2,954	421	-	65	2.20
112年	548,724	22,348	19,461	1,541	0.28
口腔癌	32,196	2,596	2,236	41	0.13
大腸癌	150,722	7,469	6,263	337	0.22
乳癌	117,556	10,949	10,184	706	0.60
子宮頸癌	242,515	791	778	382	0.16
肺癌	5,735	543	-	75	1.31
113年	<b>522,500</b>	<b>18,976</b>	<b>16,704</b>	<b>1,404</b>	<b>0.27</b>
口腔癌	<b>28,913</b>	<b>2,001</b>	<b>1,605</b>	<b>30</b>	<b>0.10</b>
大腸癌	<b>148,343</b>	<b>6,642</b>	<b>5,730</b>	<b>261</b>	<b>0.18</b>
乳癌	<b>104,355</b>	<b>8,805</b>	<b>8,252</b>	<b>641</b>	<b>0.61</b>
子宮頸癌	<b>232,689</b>	<b>828</b>	<b>819</b>	<b>387</b>	<b>0.17</b>
肺癌	<b>8,200</b>	<b>700</b>	<b>298</b>	<b>85</b>	<b>1.04</b>

資料來源：本局健康管理科。

## 21. 臺北市三高篩檢

單位：人

年(月)別	篩檢人數	異常人數	完成追蹤 人數	確認新案 人數
110年	153,494	32,465	31,302	1,766
血壓	51,045	17,433	16,897	836
血糖	51,268	5,799	5,598	171
血膽固醇	51,181	9,233	8,807	759
111年	160,325	36,872	34,601	4,227
血壓	51,708	17,802	16,810	1,687
血糖	54,355	5,666	5,393	370
血膽固醇	54,262	13,404	12,398	2,170
112年	173,791	34,747	31,681	3,144
血壓	58,432	19,493	17,832	1,575
血糖	58,462	6,435	5,894	512
血膽固醇	56,897	8,819	7,955	1,057
113年	168,488	25,608	24,668	1,080
血壓	55,738	17,458	16,916	621
血糖	56,427	4,540	4,369	182
血膽固醇	56,323	3,610	3,383	277
<b>114年1月</b>	<b>5,155</b>	<b>871</b>	<b>776</b>	<b>23</b>
<b>血壓</b>	<b>1,713</b>	<b>647</b>	<b>574</b>	<b>12</b>
<b>血糖</b>	<b>1,722</b>	<b>129</b>	<b>117</b>	<b>4</b>
<b>血膽固醇</b>	<b>1,720</b>	<b>95</b>	<b>85</b>	<b>7</b>

資料來源：本局健康管理科。



## 22. 臺北市兒童醫療補助

單位:人次、千元

年(半年)別	總計		門診、急診					
			合計		門診補助		急診補助	
	人次	金額	人次	金額	人次	金額	人次	金額
109年	112,373	31,437	109,732	24,276	79,024	4,563	30,708	8,848
上半年	53,566	14,741	52,472	11,609	38,971	2,243	13,501	3,960
下半年	58,807	16,696	57,260	12,667	40,053	2,320	17,207	4,888
110年	55,053	20,768	53,508	16,104	34,982	2,110	18,526	5,013
上半年	43,797	12,046	42,806	9,481	31,292	1,757	11,514	3,235
下半年	11,256	8,723	10,702	6,623	3,690	353	7,012	1,778
111年	70,341	28,372	68,640	23,251	34,618	846	34,022	8,864
上半年	18,516	10,080	17,925	8,281	3,446	345	14,479	4,197
下半年	51,825	18,292	50,715	14,970	31,172	501	19,543	4,667
112年	108,800	36,776	105,411	27,545	62,958	3,663	42,453	15,046
上半年	52,161	16,191	50,706	11,924	32,140	1,845	18,566	5,581
下半年	56,639	20,585	54,705	15,621	30,818	1,818	23,887	9,465
<b>113年</b>	<b>96,063</b>	<b>32,405</b>	<b>93,315</b>	<b>24,485</b>	<b>58,969</b>	<b>3,457</b>	<b>34,346</b>	<b>13,003</b>
上半年	49,038	16,726	47,557	12,656	29,782	1,745	17,775	6,782
下半年	<b>47,025</b>	<b>15,679</b>	<b>45,758</b>	<b>11,829</b>	<b>29,187</b>	<b>1,712</b>	<b>16,571</b>	<b>6,221</b>
松山區	4,544	1,371	4,418	1,038	2,882	153	1,536	443
信義區	1,926	540	1,878	444	982	59	896	244
大安區	5,064	1,601	4,925	1,263	3,564	182	1,361	540
中山區	6,394	2,209	6,259	1,725	3,360	209	2,899	1,108
中正區	9,674	3,533	9,362	2,195	5,202	410	4,160	1,326
大同區	974	232	955	206	752	44	203	58
萬華區	865	145	865	145	861	47	4	1
文山區	2,856	971	2,806	840	1,751	95	1,055	490
南港區	1,487	523	1,407	381	539	30	868	265
內湖區	5,148	1,644	5,111	1,543	4,229	215	882	680
士林區	2,407	758	2,340	623	1,620	86	720	284
北投區	5,686	2,154	5,432	1,426	3,445	182	1,987	781

資料來源：本局醫事管理科。

## 22. 臺北市兒童醫療補助(續)

單位:人次、千元

年(半年)別	門診、急診		住 院				
	健康諮詢 補助金額	其 他 補助金額	合計		住院補助		其 他 補助金額
			人次	金額	人次	金額	
109年	9,768	1,097	2,641	7,161	2,641	7,082	79
上半年	4,882	525	1,094	3,132	1,094	3,099	33
下半年	4,886	573	1,547	4,030	1,547	3,983	46
110年	8,446	535	1,545	4,664	1,545	4,618	46
上半年	4,061	428	991	2,565	991	2,535	30
下半年	4,385	107	554	2,099	554	2,083	17
111年	12,855	686	1,701	5,121	1,701	5,070	51
上半年	3,560	179	591	1,799	591	1,781	18
下半年	9,295	507	1,110	3,323	1,110	3,289	33
112年	7,781	1,054	3,389	9,231	3,389	9,129	102
上半年	3,990	507	1,455	4,267	1,455	4,223	44
下半年	3,791	547	1,934	4,964	1,934	4,906	58
<b>113年</b>	<b>7,092</b>	<b>933</b>	<b>2,748</b>	<b>7,919</b>	<b>2,748</b>	<b>7,837</b>	<b>82</b>
上半年	3,654	476	1,481	4,069	1,481	4,025	44
下半年	<b>3,438</b>	<b>458</b>	<b>1,267</b>	<b>3,850</b>	<b>1,267</b>	<b>3,812</b>	<b>38</b>
松山區	398	44	126	332	126	328	4
信義區	122	19	48	96	48	94	1
大安區	491	49	139	338	139	334	4
中山區	345	63	135	484	135	479	4
中正區	365	94	312	1,338	312	1,329	9
大同區	94	10	19	26	19	26	1
萬華區	90	9	-	0	-	0	0
文山區	227	28	50	131	50	129	2
南港區	72	14	80	142	80	139	2
內湖區	597	51	37	101	37	100	1
士林區	230	23	67	134	67	132	2
北投區	409	54	254	729	254	721	8

資料來源：本局醫事管理科。

## 23. 臺北市第三胎以上六歲以下兒童醫療補助

單位:人次、千元

年(半年)別	總計		門診、急診					
			合計		門診補助		急診補助	
	人次	金額	人次	金額	人次	金額	人次	金額
109年	54,107	6,900	54,017	6,715	52,182	5,666	1,835	509
上半年	24,064	3,047	24,022	2,955	23,195	2,487	827	229
下半年	30,043	3,853	29,995	3,759	28,987	3,179	1,008	280
110年	31,240	4,078	31,171	3,907	30,207	3,332	964	262
上半年	20,433	2,541	20,397	2,462	19,819	2,093	578	166
下半年	10,807	1,537	10,774	1,444	10,388	1,240	386	97
111年	38,837	5,494	38,742	5,247	36,852	4,340	1,890	520
上半年	15,303	2,258	15,270	2,160	14,536	1,795	734	212
下半年	23,534	3,236	23,472	3,087	22,316	2,545	1,156	308
112年	56,615	8,176	56,456	7,790	53,640	6,249	2,816	977
上半年	26,329	3,691	26,267	3,558	25,102	2,951	1,165	345
下半年	30,286	4,486	30,189	4,232	28,538	3,298	1,651	632
<b>113年</b>	<b>52,195</b>	<b>7,408</b>	<b>52,069</b>	<b>7,105</b>	<b>49,689</b>	<b>5,754</b>	<b>2,380</b>	<b>830</b>
上半年	25,770	3,775	25,705	3,597	24,467	2,889	1,238	451
下半年	<b>26,425</b>	<b>3,633</b>	<b>26,364</b>	<b>3,508</b>	<b>25,222</b>	<b>2,865</b>	<b>1,142</b>	<b>379</b>
松山區	1,976	287	1,967	274	1,867	223	100	32
信義區	2,021	212	2,021	212	1,966	178	55	14
大安區	2,751	335	2,749	332	2,670	281	79	23
中山區	2,513	451	2,507	432	2,290	322	217	85
中正區	3,185	620	3,179	610	2,768	458	411	120
大同區	846	109	843	103	815	88	28	7
萬華區	1,359	120	1,359	120	1,357	106	2	0
文山區	2,176	265	2,174	259	2,162	229	12	8
南港區	1,038	127	1,036	124	1,029	110	7	3
內湖區	2,061	201	2,061	201	2,057	177	4	3
士林區	2,115	270	2,110	261	2,050	220	60	20
北投區	4,384	637	4,358	580	4,191	474	167	63

資料來源：本局醫事管理科。

## 23. 臺北市第三胎以上六歲以下兒童醫療補助(續)

單位:人次、千元

年(半年)別	門診、急診	住院				
	其 他 補助金額	合計		住院補助		其 他 補助金額
		人次	金額	人次	金額	
109年	540	90	185	90	182	2.70
上半年	240	42	91	42	90	1.26
下半年	300	48	94	48	92	1.44
110年	312	69	171	69	169	2.07
上半年	204	36	79	36	78	1.08
下半年	108	33	92	33	91	0.99
111年	387	95	246	95	243	2.85
上半年	153	33	98	33	97	0.99
下半年	235	62	148	62	146	1.86
112年	565	159	386	159	382	4.77
上半年	263	62	132	62	131	1.86
下半年	302	97	254	97	251	2.91
<b>113年</b>	<b>521</b>	<b>126</b>	<b>303</b>	<b>126</b>	<b>299</b>	<b>3.78</b>
上半年	257	65	178	65	176	1.95
<b>下半年</b>	<b>264</b>	<b>61</b>	<b>125</b>	<b>61</b>	<b>123</b>	<b>1.83</b>
松山區	20	9	13	9	13	0.27
信義區	20	-	-	-	-	-
大安區	27	2	3	2	3	0.06
中山區	25	6	18	6	18	0.18
中正區	32	6	10	6	10	0.18
大同區	8	3	6	3	5	0.09
萬華區	14	-	-	-	-	-
文山區	22	2	6	2	6	0.06
南港區	10	2	3	2	3	0.06
內湖區	21	-	-	-	-	-
士林區	21	5	9	5	9	0.15
北投區	44	26	57	26	56	0.78

資料來源：本局醫事管理科。

## 24. 臺北市老人安養、養護機構

年(月)底別	養護機構		長期照護機構		安養機構		老人公寓、老人住宅		失智照顧型機構	
	機構數	實際進住人數	機構數	實際進住人數	機構數	實際進住人數	所數	實際進住人數	機構數	實際進住人數
	(家)	(人)	(家)	(人)	(家)	(人)	(所)	(人)	(家)	(人)
109年底	94	4,102	2	129	2	611	4	319	1	58
110年底	93	3,999	2	115	2	548	4	317	1	53
111年底	91	3,608	2	39	3	866	4	322	1	46
112年底	91	3,592	1	38	3	723	4	334	1	46
113年										
1月底	90	3,568	1	37	3	715	4	331	1	45
2月底	90	3,551	1	37	3	714	4	334	1	46
3月底	90	3,555	1	38	3	719	4	331	1	45
4月底	90	3,554	1	36	3	730	4	332	1	46
5月底	90	3,544	1	37	3	740	4	336	1	45
6月底	90	3,564	1	35	3	744	4	336	1	43
7月底	90	3,564	1	37	3	748	4	334	1	43
8月底	90	3,594	1	38	3	744	4	335	1	44
9月底	89	3,565	1	38	3	743	4	335	1	51
10月底	89	3,576	1	38	3	751	4	337	1	52
11月底	89	3,582	1	39	3	751	4	339	1	51
12月底	89	3,573	1	38	3	745	4	336	1	52
114年										
1月底	<b>89</b>	<b>3,540</b>	<b>1</b>	<b>39</b>	<b>3</b>	<b>744</b>	<b>4</b>	<b>337</b>	<b>1</b>	<b>52</b>

資料來源：本府社會局。

## 25. 臺北市列冊需關懷獨居老人人數一年齡別

年(季)底別	獨居老人人數(含具榮民(眷)、原住民身分)									具原住民身分獨居老人人數		
	總計			中(低)收入			一般老人					
	計	男	女	計	男	女	計	男	女	計	男	女
109年底	6,261	2,983	3,278	2,573	1,223	1,350	3,688	1,760	1,928	10	5	5
110年底	7,620	3,614	4,006	3,499	1,926	1,573	4,121	1,688	2,433	15	8	7
111年底	8,407	3,903	4,504	3,846	1,954	1,892	4,561	1,949	2,612	21	9	12
112年底	8,760	3,985	4,775	3,897	2,217	1,680	4,863	1,768	3,095	18	7	11
<b>113年</b>												
第1季底	9,100	4,135	4,965	3,973	2,142	1,831	5,127	1,993	3,134	18	7	11
第2季底	9,373	4,235	5,138	3,064	1,816	1,248	6,309	2,419	3,890	19	7	12
第3季底	9,628	4,322	5,306	4,281	2,530	1,751	5,347	1,792	3,555	384	152	232
<b>第4季底</b>	<b>9,796</b>	<b>4,380</b>	<b>5,416</b>	<b>4,389</b>	<b>2,592</b>	<b>1,797</b>	<b>5,407</b>	<b>1,788</b>	<b>3,619</b>	<b>16</b>	<b>7</b>	<b>9</b>
65-69歲	1,458	733	725	835	508	327	623	225	398	4	2	2
70-74歲	3,186	1,508	1,678	1,762	1,029	733	1,424	479	945	9	4	5
75-79歲	2,406	1,004	1,402	1,031	597	434	1,375	407	968	2	1	1
80-84歲	1,403	556	847	430	264	166	973	292	681	1	-	1
85歲以上	1,343	579	764	331	194	137	1,012	385	627	-	-	-

資料來源：本府社會局。

## 26. 臺北市列冊需關懷獨居老人人數－行政區別

年(季)底別	獨居老人人數(含具榮民(眷)、原住民身分)									具原住民身分獨居老人人數		
	總計			中(低)收入			一般老人					
	計	男	女	計	男	女	計	男	女	計	男	女
109年底	6,261	2,983	3,278	2,573	1,223	1,350	3,688	1,760	1,928	10	5	5
110年底	7,620	3,614	4,006	3,499	1,926	1,573	4,121	1,688	2,433	15	8	7
111年底	8,407	3,903	4,504	3,846	1,954	1,892	4,561	1,949	2,612	21	9	12
112年底	8,760	3,985	4,775	3,897	2,217	1,680	4,863	1,768	3,095	18	7	11
113年												
第1季底	9,100	4,135	4,965	3,973	2,142	1,831	5,127	1,993	3,134	18	7	11
第2季底	9,373	4,235	5,138	3,064	1,816	1,248	6,309	2,419	3,890	19	7	12
第3季底	9,628	4,322	5,306	4,281	2,530	1,751	5,347	1,792	3,555	384	152	232
<b>第4季底</b>	<b>9,796</b>	<b>4,380</b>	<b>5,416</b>	<b>4,389</b>	<b>2,592</b>	<b>1,797</b>	<b>5,407</b>	<b>1,788</b>	<b>3,619</b>	<b>16</b>	<b>7</b>	<b>9</b>
松山區	719	256	463	183	96	87	536	160	376	1	1	-
信義區	745	267	478	285	138	147	460	129	331	-	-	-
大安區	898	299	599	176	92	84	722	207	515	1	1	-
中山區	855	377	478	441	241	200	414	136	278	2	-	2
中正區	658	283	375	279	163	116	379	120	259	1	1	-
大同區	812	467	345	496	335	161	316	132	184	1	-	1
萬華區	1,866	997	869	1,178	739	439	688	258	430	3	1	2
文山區	934	359	575	312	145	167	622	214	408	1	-	1
南港區	378	183	195	175	120	55	203	63	140	2	1	1
內湖區	677	295	382	221	128	93	456	167	289	4	2	2
士林區	753	375	378	375	246	129	378	129	249	-	-	-
北投區	501	222	279	268	149	119	233	73	160	-	-	-

資料來源：本府社會局。

## 27. 臺北市長者福利服務

單位：人次

年(半年)別	居家服務人次	失能者營養餐飲服務人次	關懷獨居老人服務人次	日間照顧服務人次
108年	1,356,753	372,926	1,019,071	228,888
109年	2,071,172	350,877	1,558,490	240,394
110年	3,065,351	437,734	2,373,729	155,936
111年	3,252,290	472,298	2,604,881	225,008
112年	4,111,134	479,056	2,901,583	311,113
<b>113年</b>	<b>4,983,653</b>	<b>483,527</b>	<b>1,441,895</b>	<b>399,196</b>
上半年	2,417,685	238,118	709,140	172,376
下半年	<b>2,565,968</b>	<b>245,409</b>	<b>732,755</b>	<b>226,820</b>
松山區	187,497	14,314	56,670	22,190
信義區	231,601	21,561	58,795	8,978
大安區	296,973	12,275	81,985	11,858
中山區	210,109	5,311	64,774	28,120
中正區	156,042	10,392	43,790	16,008
大同區	161,192	22,966	67,654	18,295
萬華區	301,002	43,794	117,007	19,735
文山區	274,138	46,195	73,111	21,767
南港區	103,879	11,023	22,332	6,690
內湖區	185,370	14,922	52,457	28,374
士林區	250,295	17,933	64,054	19,057
北投區	207,870	24,723	30,126	25,748

資料來源：本府社會局。

說明：關懷獨居老人服務對象為臺北市列冊需關懷之獨居老人，服務內容包含關懷訪視、電話問安、就醫協助、生活協助等。



## 28. 臺北市身心障礙者人數

單位：人

年(季)底別	總計			0-14歲		15-64歲		65歲以上	
	計	男	女	男	女	男	女	男	女
100年底	116,784	64,909	51,875	3,234	1,682	37,890	27,059	23,785	23,134
101年底	117,902	65,403	52,499	3,125	1,560	38,228	27,077	24,050	23,862
102年底	118,914	65,859	53,055	3,108	1,499	38,379	26,973	24,372	24,583
103年底	120,897	66,950	53,947	3,068	1,472	38,716	26,909	25,166	25,566
104年底	122,297	67,686	54,611	2,943	1,413	38,814	26,723	25,929	26,475
105年底	121,762	67,259	54,503	2,861	1,330	38,419	26,214	25,979	26,959
106年底	121,318	66,543	54,775	2,771	1,294	37,489	25,720	26,283	27,761
107年底	120,721	65,665	55,056	2,845	1,262	36,187	25,256	26,633	28,538
108年底	121,171	65,351	55,820	2,867	1,252	35,180	24,847	27,304	29,721
109年底	119,803	64,294	55,509	2,831	1,219	34,040	24,112	27,423	30,178
110年底	118,696	63,515	55,181	2,844	1,183	33,085	23,434	27,586	30,564
111年底	117,231	62,583	54,648	2,890	1,195	32,038	22,739	27,655	30,714
112年底	119,049	63,303	55,746	3,108	1,307	31,446	22,234	28,749	32,205
<b>113年</b>									
第1季底	119,107	63,248	55,859	3,174	1,307	31,184	22,116	28,890	32,436
第2季底	119,740	63,517	56,223	3,221	1,321	31,044	22,034	29,252	32,868
第3季底	120,314	63,745	56,569	3,242	1,344	30,928	21,929	29,575	33,296
<b>第4季底</b>	<b>120,711</b>	<b>63,859</b>	<b>56,852</b>	<b>3,267</b>	<b>1,346</b>	<b>30,772</b>	<b>21,745</b>	<b>29,820</b>	<b>33,761</b>

資料來源：本府社會局。

## 29. 臺北市失智症者人數

單位：人

年(季)底別	總計			0-14歲		15-64歲		65歲以上	
	計	男	女	男	女	男	女	男	女
100年底	5,791	2,287	3,504	-	-	235	145	2,052	3,359
101年底	6,148	2,377	3,771	-	-	253	161	2,124	3,610
102年底	6,331	2,401	3,930	-	-	256	179	2,145	3,751
103年底	6,694	2,539	4,155	-	-	264	178	2,275	3,977
104年底	7,033	2,643	4,390	1	-	259	175	2,383	4,215
105年底	7,105	2,622	4,483	1	-	247	163	2,374	4,320
106年底	7,447	2,674	4,773	-	-	221	158	2,453	4,615
107年底	7,902	2,810	5,092	-	-	231	154	2,579	4,938
108年底	8,499	2,956	5,543	-	-	242	152	2,714	5,391
109年底	8,702	2,935	5,767	-	-	218	157	2,717	5,610
110年底	8,721	2,858	5,863	-	-	225	148	2,633	5,715
111年底	8,586	2,777	5,809	-	-	238	149	2,539	5,660
112年底	9,084	2,898	6,186	-	-	244	167	2,654	6,019
<b>113年</b>									
第1季底	9,228	2,920	6,308	-	-	247	178	2,673	6,130
第2季底	9,413	2,992	6,421	-	-	258	182	2,734	6,239
第3季底	9,595	3,009	6,586	-	-	266	177	2,743	6,409
<b>第4季底</b>	<b>9,786</b>	<b>3,062</b>	<b>6,724</b>	-	-	<b>251</b>	<b>176</b>	<b>2,811</b>	<b>6,548</b>

資料來源：本府社會局。

說明：係領有身心障礙證明(手冊)之失智症者。

## 30. 臺北市執業醫事人員數

年(月)底別	總計	醫 師				護理人員	藥事人員	醫事檢驗師(生)
		合 計	西醫師	中醫師	牙醫師			
108年底	58,726	15,050	10,711	1,014	3,325	29,111	5,729	2,236
109年底	61,169	15,764	11,330	1,051	3,383	30,091	5,776	2,323
110年底	62,506	15,903	11,410	1,076	3,417	30,637	5,806	2,384
111年底	63,345	16,044	11,488	1,111	3,445	30,921	5,824	2,364
112年底	63,869	16,260	11,651	1,132	3,477	30,919	5,778	2,362
113年底 (P) (1)	65,416	16,742	11,932	1,159	3,651	31,596	5,829	2,445
<b>114年1月底 (P) (1)</b>	<b>63,478</b>	<b>16,667</b>	<b>11,846</b>	<b>1,188</b>	<b>3,633</b>	<b>29,978</b>	<b>5,777</b>	<b>2,429</b>
醫療機構	54,275	16,640	11,819	1,188	3,633	27,576	2,800	1,945
醫院	38,145	9,396	8,476	158	762	21,839	1,704	1,725
診所	16,130	7,244	3,343	1,030	2,871	5,737	1,096	220
其他醫療機構 (2)	382	27	27	-	-	125	2	228
護產機構	1,179	-	-	-	-	1,143	-	-
精神復健機構	74	-	-	-	-	53	-	-
藥商	2,978	-	-	-	-	11	2,965	-
其他醫事機構 (3)	3,264	-	-	-	-	28	-	244
非醫事機構 (4)	1,326	-	-	-	-	1,042	10	12

資料來源：衛生福利部。

附註：(1)113年底及114年1月底為衛生福利部醫事管理系統初步統計資料，餘為衛生福利部「醫事機構服務量統計年報」資料。

(2)係指捐血中心、捐血站及病理中心。

## 30. 臺北市執業醫事人員數(續)

單位:人

年(月)底別	醫事放射師 (士)	物理 (職能) 治療師 (生)	臨床 (諮商) 心理師	營養 師	呼吸 治療 師	語言 治療 師	聽力 師	助產 師 (士)	牙體 技術 師 (生)	驗光 師 (生)
108年底	1,451	2,141	955	565	356	160	75	42	319	536
109年底	1,480	2,208	1,087	593	368	174	78	36	348	843
110年底	1,556	2,253	1,196	602	363	201	78	36	366	1,125
111年底	1,608	2,302	1,348	609	379	214	85	37	378	1,232
112年底	1,636	2,405	1,506	625	373	226	87	37	369	1,286
113年底 (P) (1)	1,644	2,435	1,615	675	380	234	81	40	370	1,330
<b>114年1月底 (P) (1)</b>	<b>1,641</b>	<b>2,386</b>	<b>1,547</b>	<b>610</b>	<b>381</b>	<b>231</b>	<b>82</b>	<b>42</b>	<b>375</b>	<b>1,332</b>
醫療機構	1,612	1,759	539	485	340	178	71	36	55	239
醫院	1,445	846	245	300	339	117	68	31	30	60
診所	167	913	294	185	1	61	3	5	25	179
其他醫療機構 (2)	-	-	-	-	-	-	-	-	-	-
護產機構	-	5	-	7	22	-	-	2	-	-
精神復健機構	-	19	2	-	-	-	-	-	-	-
藥商	1	-	-	1	-	-	-	-	-	-
其他醫事機構 (3)	26	555	828	89	19	48	10	4	320	1,093
非醫事機構 (4)	2	48	178	28	-	5	1	-	-	-

資料來源：衛生福利部。

附註：(3)係指助產所、醫事檢驗所、醫事放射所、職能治療所、心理諮商所、心理治療所、語言治療所、牙體技術所、聽力所、居家呼吸照護所、驗光所、眼鏡公司(商號)合設及營養諮詢機構。

(4)係指機關學校及事業單位醫護務室、社會福利機構、學校護理教育或實習指導老師、心理諮商或治療機構單位(部門)等。

## 31. 臺北市與全國衛生特性

項目	單位	臺北市			全國		
		110年	111年	112年	110年	111年	112年
<b>一、人口概況</b>							
人口數	* 萬人	252.44	248.07	251.19	2,337.53	2,326.46	2,342.04
人口密度	* 人/km <sup>2</sup>	9,288	9,127	9,242	646	643	647
性比例	* 男/百女	90.89	90.29	89.60	98.15	97.74	97.35
65歲以上人口比率	* %	19.97	20.91	22.02	16.85	17.56	18.35
扶養比	* %	49.03	50.36	52.36	41.27	42.21	43.42
老化指數	* %	154.43	166.10	178.40	136.30	144.93	153.83
人口增加率	‰	-29.98	-17.32	12.58	-7.89	-4.73	1.93
自然增加率	‰	-0.75	-2.50	-1.73	-1.27	-2.93	-2.99
粗出生率	‰	6.51	5.81	6.42	6.55	5.96	5.81
粗死亡率	‰	7.26	8.30	8.15	7.83	8.89	8.80
育齡婦女總生育率	‰	960	845	965	975	870	865
<b>二、醫療衛生</b>							
醫療院所數	* 家	3,734	3,807	3,887	23,278	23,578	23,896
醫院	* 家	37	37	37	478	480	476
診所	* 家	3,697	3,770	3,850	22,800	23,098	23,420
每萬人醫療院所數	* 家	14.79	15.35	15.47	9.96	10.13	10.20
每一醫療院所服務面積	* km <sup>2</sup>	0.07	0.07	0.07	1.55	1.54	1.51
每萬人救護車數	* 輛	0.77	0.78	0.76	0.92	0.95	0.93
每萬人病床數	* 床	101.55	105.56	105.45	73.03	73.97	73.32
每一護理人員服務病床數	* 床	0.84	0.85	0.86	0.93	0.93	0.91
每萬人執業醫事人員數	* 人	247.61	255.35	254.27	148.68	152.21	153.69
每萬人執業醫護人員數	* 人	184.36	189.32	187.82	110.65	112.84	113.54
每萬人醫師數	* 人	63.00	64.68	64.73	32.25	32.98	33.38
每萬人護理人員數	* 人	121.36	124.65	123.09	78.40	79.85	80.15
每萬人藥商及醫材商家數	* 家	55.62	58.59	58.35	37.35	38.69	38.86
醫院平均每日門診人次	人次	81,512	84,500	84,808	403,115	426,931	432,092
醫院一般病床占床率	%	66.21	66.39	70.46	65.96	65.37	69.93
醫院特殊病床占床率	%	62.58	62.41	64.75	63.23	63.54	64.76
醫院剖腹產率	%	35.59	36.75	36.16	34.35	35.01	35.46
菸害防制工作稽查次數	萬次	38.05	41.93	149.98	324.84	278.87	624.41
食品衛生查驗合格率	%	99.59	99.63	99.46	99.67	99.76	99.64

資料來源：內政部、衛生福利部、臺北市政府衛生局。

說明：註記\*者為年底數。

## 32. 臺北市與全國死亡統計

項目	單位	臺北市			全國		
		110年	111年	112年	110年	111年	112年
一、死亡人數	人	18,652	21,047	20,555	184,172	208,438	205,575
男性	人	10,350	11,489	11,243	107,064	120,405	118,961
女性	人	8,302	9,558	9,312	77,108	88,033	86,614
二、死亡率	人/十萬人	727.63	841.03	823.42	784.77	893.82	880.69
惡性腫瘤	人/十萬人	207.38	209.63	213.32	220.11	222.67	227.59
氣管、支氣管和肺癌	人/十萬人	38.82	39.56	42.98	42.78	43.11	44.33
結腸、直腸和肛門癌	人/十萬人	31.99	30.13	30.20	28.37	29.39	29.09
女性乳癌	人/十萬人	27.18	30.01	26.78	24.60	24.06	25.15
肝和肝內膽管癌	人/十萬人	25.04	24.02	24.72	33.96	33.37	33.09
前列腺(攝護腺)癌	人/十萬人	17.37	17.49	19.12	14.53	15.86	15.75
心臟疾病	人/十萬人	109.70	128.23	120.74	93.11	101.49	100.35
肺炎	人/十萬人	57.11	55.42	66.78	57.73	61.41	71.55
腦血管疾病	人/十萬人	42.64	43.08	45.95	51.91	53.24	53.00
嚴重特殊傳染性肺炎	人/十萬人	13.30	65.05	41.78	3.82	62.89	38.39
蓄意自我傷害(自殺)	人/十萬人	11.20	13.71	12.86	15.28	16.24	16.70
1-14歲	人/十萬人	0.94	0.66	1.01	0.50	0.70	0.90
15-24歲	人/十萬人	7.61	10.28	11.56	9.55	10.73	10.95
25-44歲	人/十萬人	10.62	13.98	12.54	14.52	15.87	16.68
45-64歲	人/十萬人	11.09	11.93	13.11	17.53	17.92	18.83
65歲以上	人/十萬人	20.81	22.49	20.34	27.57	28.36	26.96
標準化死亡率	人/十萬人	311.45	340.30	328.62	405.49	443.93	429.57
嬰兒死亡率	‰	3.68	4.13	3.96	4.12	4.44	4.32

資料來源：衛生福利部、臺北市政府衛生局。

# 雙北世壯運 醫療好康

## World Masters Games Medical Benefits



### 體驗一

#### Experience 1

AI輔助的個人心臟年齡及功能預測

AI-assisted individual cardiac age prediction



### 體驗二

#### Experience 2

數位化中醫脈診量測

Digital TCM Pulse Detecting System



### 體驗三

#### Experience 3

數位化中醫舌診量測

A tongue image could describe what is going on in your heart and abdominal organs



### 展示

#### Demonstration

AI輔助胸部X光骨密度判讀系統

AI chest X-ray osteoporosis screening