



衛福統計簡訊

109年6月

癌症發生登記與死亡統計是癌症監測防治的基礎，更是我國醫療照護上孜孜矻矻的課題。依癌症登記報告顯示，106年臺北市癌症登記申報人數為12,973人，發生率為每十萬人483.5人，標準化發生率為每十萬人285.4人。以標準化發生率排序，106年臺北市十大癌症發生部位依序為女性乳房、肺、支氣管及氣管、結腸及直腸、攝護腺、肝及肝內膽管、甲狀腺、子宮體、卵巢、輸卵管及寬韌帶、口腔、口咽及下咽、胃。

106年臺北市癌症發生情形

順位	原發部位	申報數	粗發生率	標準化發生率
	全癌症	12,973	483.48	285.38
1	女性乳房(1)	2,022	144.29	90.97
2	肺、支氣管及氣管	1,918	71.48	39.51
3	結腸及直腸	1,858	69.24	38.31
4	攝護腺(2)	851	66.38	36.16
5	肝及肝內膽管	909	33.88	18.37
6	甲狀腺	556	20.72	15.41
7	子宮體(1)	342	24.41	15.17
8	卵巢、輸卵管及寬韌帶(1)	217	15.49	11.14
9	口腔、口咽及下咽	477	17.78	10.86
10	胃	465	17.33	9.31

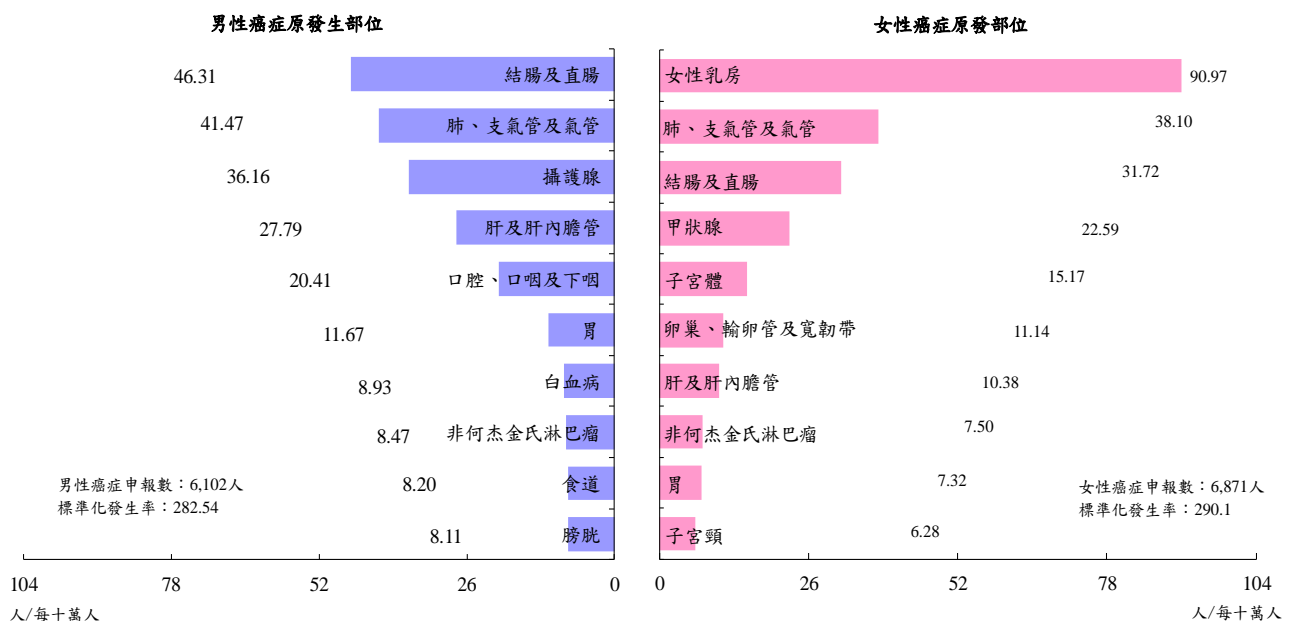
資料來源：衛生福利部國民健康署。

備註：(1)每十萬人口女性發生率(2)每十萬人口男性發生率

(3)申報數不含原位癌

依性別觀察，106年男性癌症標準化發生率為每十萬人282.5人，女性為每十萬人290.1人，且兩性的前三大與105年一致，分別為男性的「結腸及直腸」、「肺、支氣管及氣管」及「攝護腺」等3大原發部位罹患率最高，女性則以「女性乳房」、「肺、支氣管及氣管」及「結腸及直腸」排名前三大。

106年臺北市兩性十大癌症標準化發生率

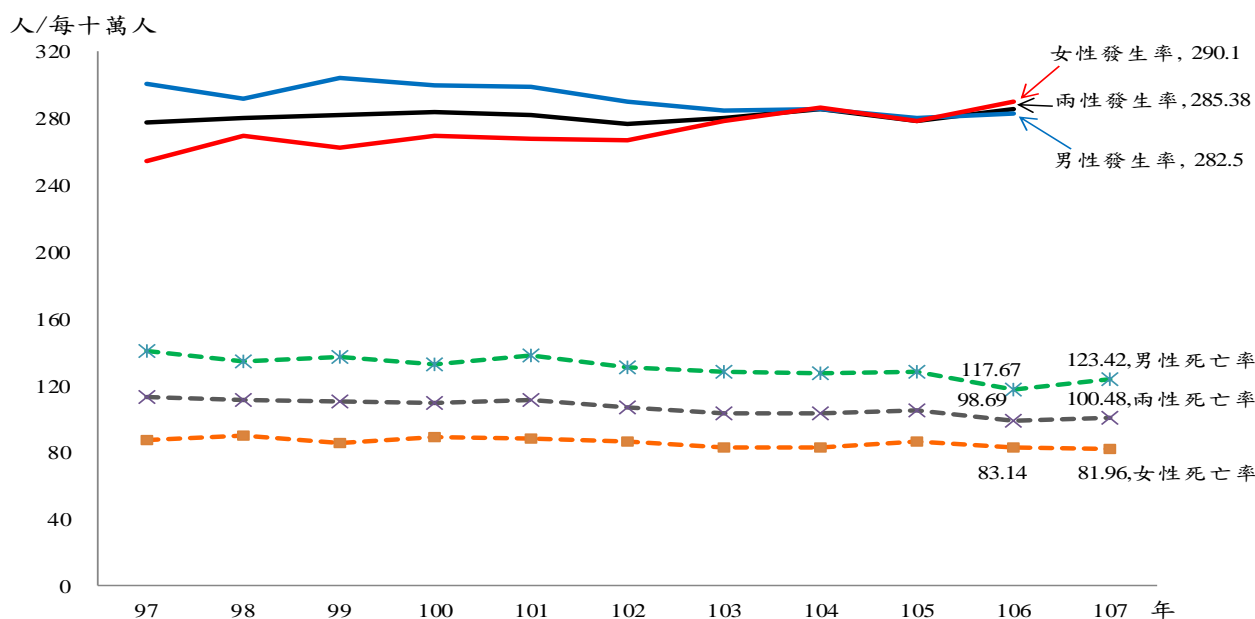


附註：本圖係按衛生福利部國民健康署公布之癌症標準化發生率排序。

若以近十年時間數列觀察，男性標準化發生率從97年每十萬人300.7人之後，以擺盪下跌態勢至106年282.5人，較十年前減6.0%；女性則呈振盪上揚趨勢，由97年每十萬人254.8人逐漸增至106年290.1人，增13.9%。另外，十年間男女差距倍數的標準化發生率介於0.97~1.18之間，其中104年女性標準化發生率首度超越男性，而106年更擴大至7.5個百分點。

進一步以癌症死亡率而言，標準化死亡率男性由97年每十萬人140.2人降至106年117.7人，減16.1%；而女性97年每十萬人87.5人降至106年83.1人，減5.0%。十年來兩性癌症標準化死亡率大致上皆呈下降趨勢，且男女差距倍數介於1.4~1.6之間。

臺北市兩性癌症標準化發生率及死亡率



資料來源：衛生福利部國民健康署。

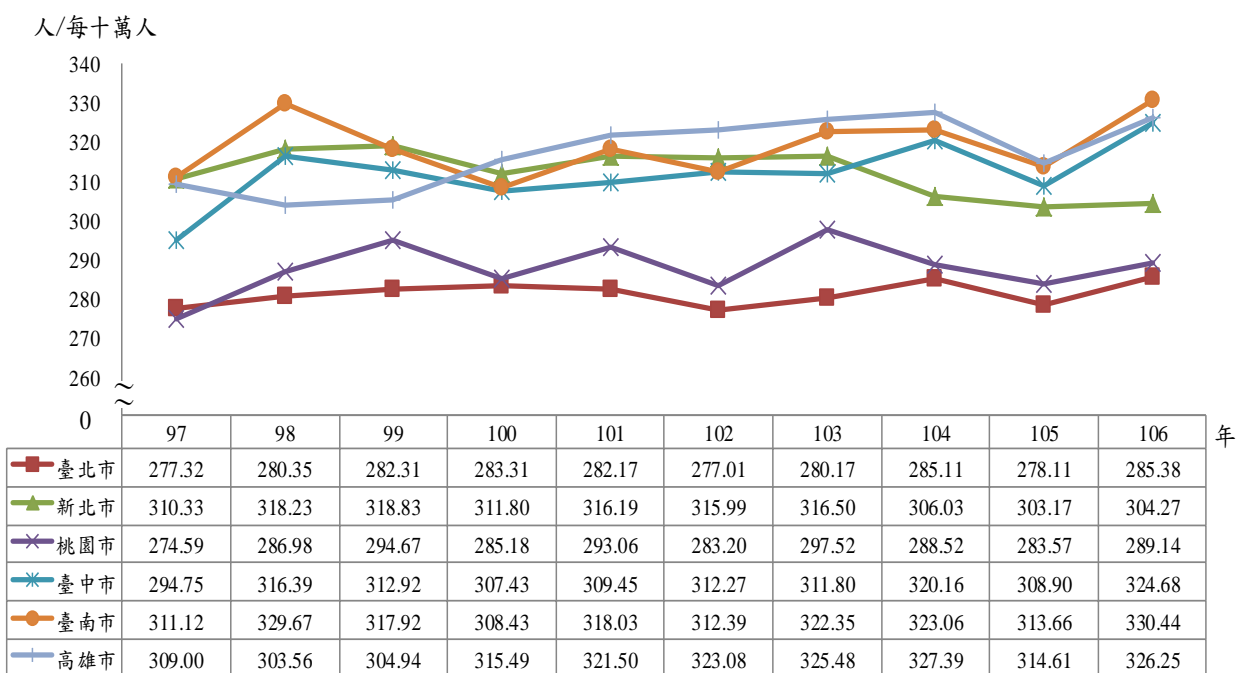
臺北市兩性癌症標準化發生率及死亡率

年別	男性		女性		男女差距倍數	
	標準化發生率	標準化死亡率	標準化發生率	標準化死亡率	標準化發生率	標準化死亡率
97	300.70	140.18	254.77	87.54	1.18	1.60
98	291.45	134.11	269.25	90.07	1.08	1.49
99	303.85	137.29	262.64	85.62	1.16	1.60
100	299.70	132.95	269.40	89.19	1.11	1.49
101	298.65	138.02	268.08	88.40	1.11	1.56
102	289.90	130.87	266.57	86.24	1.09	1.52
103	284.34	127.74	278.02	83.07	1.02	1.54
104	285.34	127.13	286.23	82.57	1.00	1.54
105	280.31	127.78	278.50	85.94	1.01	1.49
106	282.54	117.67	290.06	83.14	0.97	1.42

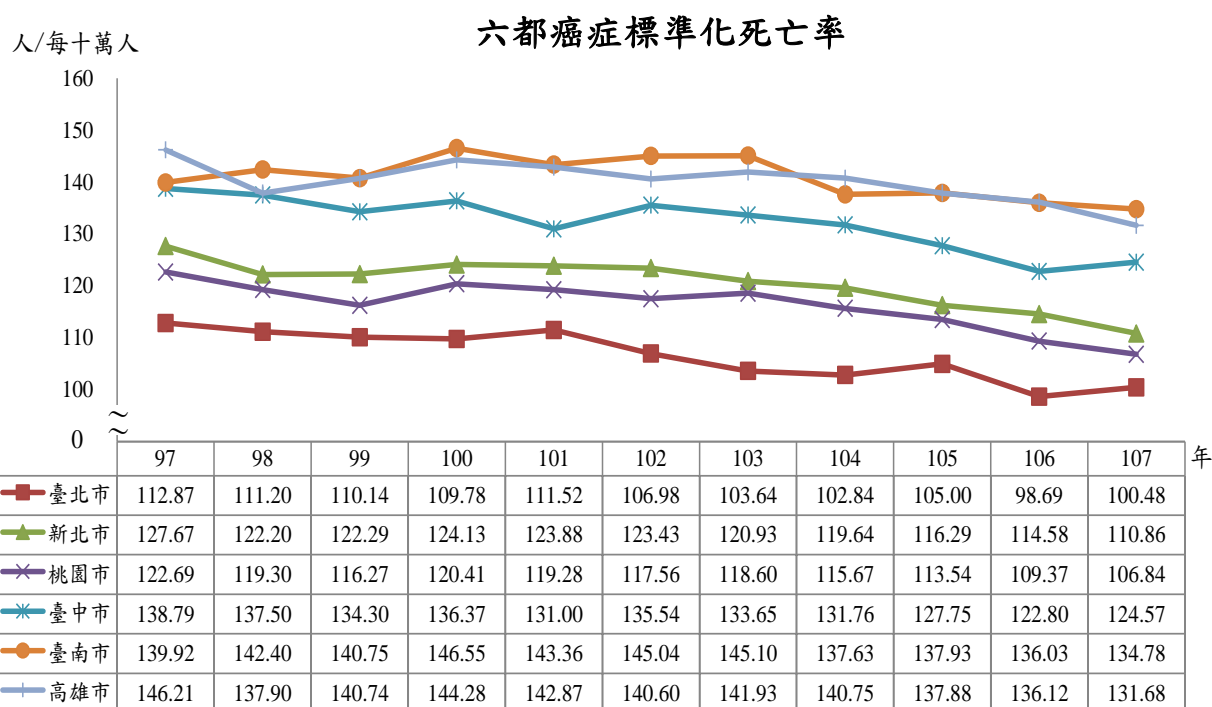
資料來源：衛生福利部統計處、衛生福利部國民健康署。

若觀察六都癌症標準化發生率，近十年六都癌症標準化發生率，僅新北市減少2.0%，其餘均呈正成長，分別依序為臺中市(增10.2%)、臺南市(增6.2%)、高雄市(增5.6%)、桃園市(增5.3%)、臺北市(增2.9%)。反觀同時期的標準化死亡率，十年來六都標準化死亡率皆呈現下降趨勢，其中以臺北市降幅12.6%最多，其餘都市依序為臺中市(減11.5%)、桃園市(減10.9%)、新北市(減9.8%)、高雄市(減8.7%)、臺南市(減7.8%)。

六都癌症標準化發生率



資料來源：衛生福利部國民健康署。



資料來源：衛生福利部統計處。