



臺北市政府衛生局

Department of Health, Taipei City Government

你的健康

是我們最在意的事



臺北市衛生局替市民規劃了人生各階段的健康補助，
不管你幾歲，都能為自己「賺」健康！

快來看看！ →



結婚了，關於生育 有哪些補助呢？

優生保健措施



孕婦
產前檢查



孕婦
口腔保健



婚後孕前
健檢



孕婦
唐氏症篩檢



補助
方式

衛生福利部補助

★ 10次免費檢查，
230元~625元
/次

衛生福利部補助

★ 每90天1次洗牙
(全口牙結石清除)
服務。(需持孕婦健
康手冊及健保卡至健
保特約醫療機構)

臺北市政府衛生局補助

★ 女性1,595元
★ 男性655元

臺北市政府衛生局補助

★ 初期唐氏症篩檢(懷孕
9~13週)：2,200元
★ 中期唐氏症篩檢(懷孕
15~20週)：1,000元



補助
對象

一般孕婦

設籍臺北市尚未生育
第一胎的夫或妻，或
配偶設籍臺北市之
新移民。

設籍臺北市懷孕9-13週
或15-20週之孕婦(或配
偶設籍臺北市之懷孕新
移民)。



結婚了，關於生育 有哪些補助呢？

優生保健措施



遺傳性疾病檢查



海洋性貧血檢查



產前遺傳診斷



補助 方式

衛生福利部暨
臺北市政府衛生局補助
★ **250~2,000元**
(未達2,000元則依實際金額減免)

衛生福利部暨
臺北市政府衛生局補助
★ **2,000元**
(未達2,000元則依實際金額減免)

衛生福利部暨臺北市政府衛生局補助
★ 減免**5,000元**
★ 低收入戶由採檢院所另行減免
採檢費用**3,500元**
(未達3,500元則依實際金額減免)



補助 對象

本人或其四等親以內血親疑似
罹患遺傳性疾病。

1. 夫妻的平均紅血球體積值少於80。
2. 父母之一確診為海洋性貧血帶因者。

符合以下條件之一的孕婦。
(34歲以上 / 曾生育過異常兒 / 本人、配偶、家族有遺傳性疾病 / 血清篩檢疑似染色體異常的危險機率大於1/270 / 超音波篩檢胎兒有異常可能)



小孩出生後， 馬上就有相關補助！

新生兒相關健康檢查



新生兒先天性 代謝異常疾病篩檢 & 陽性個案確認診斷



新生兒 聽力篩檢



新生兒危急型 先天心臟病篩檢



補助 方式

衛生福利部暨臺北市政府衛生局補助

★ 200元

- ◎ 低收入戶、住在優生保健措施醫療資源不足地區者可減免**550元**。
- ◎ 篩檢陽性個案每案減免**2,000元**。
(未達2,000元則依實際金額減免)

衛生福利部補助

★ 700元

臺北市政府衛生局補助

★ 100元



補助 對象

新生兒

出生3個月內，且父或母有中華民國國籍的新生兒。

出生7天內，且於臺北市特約醫院出生的新生兒。(於臺北市非特約醫院出生，或於外縣市出生且設籍臺北市的新生兒，出生7天內可至臺北市立聯合醫院婦幼院區接受免費篩檢)



小朋友的健康福利



兒童預防保健服務 及衛教指導

衛生福利部補助

★ **7次**免費檢查

第1~4及第6次：**250元/人**
(生長評估、身體檢查、發展評估)

第5、第7次：**320元/人**

★ **7次**免費衛教指導：**100元/次**

\$
補助
方式

人
補助
對象

未滿7歲的兒童



學齡前兒童 整合性社區篩檢

臺北市政府衛生局補助口腔、身體、聽力、視力等檢查

★ **165元**



滿3歲
未滿4歲

滿4歲之
學齡前兒童

3歲

4歲

5歲

6歲

口腔、身體、聽力 口腔、視力、身體、聽力

(未做過聽力篩檢的學齡前兒童)



小朋友的健康福利



兒童牙齒塗氟 保健服務



國小學童臼齒 窩溝封填保健服務



補助
方式

衛生福利部補助

- ★ 符合資格之兒童持健保卡至健保特約醫事服務機構即可接受兒童牙齒塗氟保健服務。



衛生福利部補助

- ★ **400元/顆**，至多補助4顆第一大臼齒/人。
(符合資格之學童持健保卡至健保特約醫事服務機構，即可接受此保健服務。)

臺北市政府衛生局補助

- ★ 每人上限**150元/次**之掛號費。(就讀臺北市國小學童持健保卡至臺北市牙科特約醫療機構。)



補助
對象

1. 未滿6歲兒童，每半年補助1次。
2. 未滿12歲之低收入戶、身心障礙、設籍原住民族地區、偏遠地區及離島地區兒童，每3個月補助1次。

國小一、二年級學童



臺北市國小一、二年級學童





小朋友的健康福利



牙醫師到校塗氟
防齲服務



專業視力檢查



補助
方式

臺北市政府衛生局補助

★ **500元**，每學期安排牙醫
至國小校園提供牙齒塗氟
防齲服務。

臺北市政府衛生局補助

★ 視力檢查費 **400元 / 次**



補助
對象

臺北市國小一年級學童



臺北市國小一～四年級學童、
六年級學童

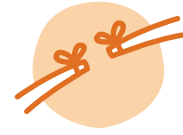




避孕節育措施



子宮內避孕器裝置



結紮手術



補助 方式

衛生福利部暨臺北市政府衛生局補助

★ **1,000元**

(未達1,000元則依實際金額減免)

衛生福利部暨臺北市政府衛生局補助

★ 女性：**10,000元**

★ 男性：**2,500元**

◎ 醫師認定需全身麻醉時可另行減免**3,500元**。(未達補助金額則依實際金額減免)



補助 對象

本人或其配偶、子女有精神疾病 / 有礙優生疾病 / 身心障礙手冊 / 低收入戶



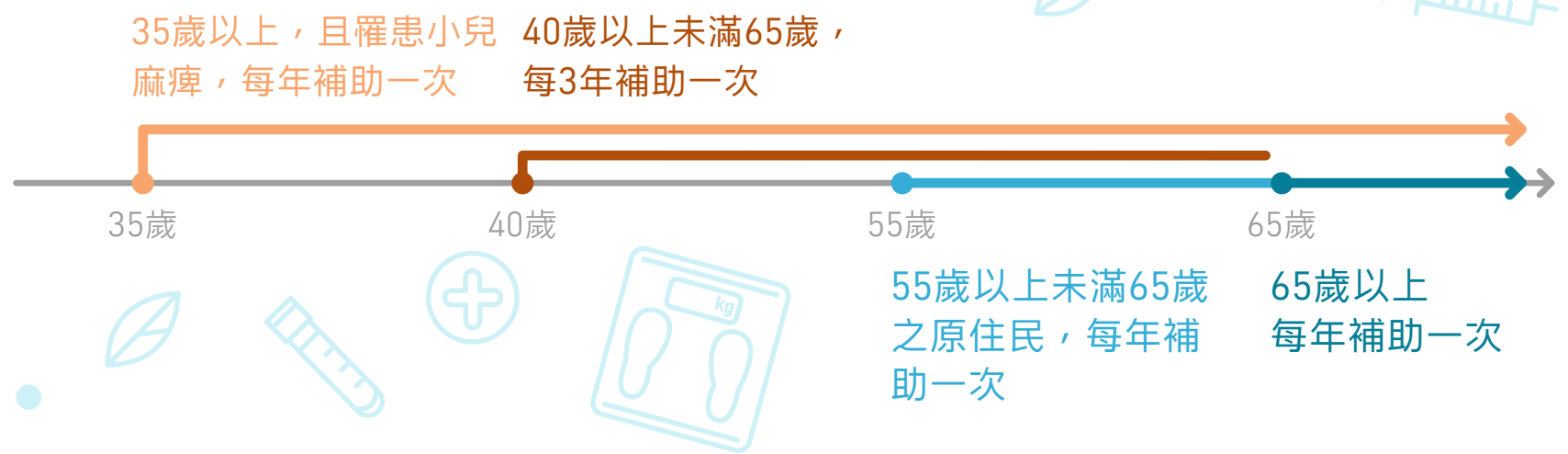
步入中老年，更要注意預防保健！

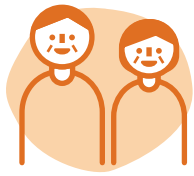
成人預防保健「健康加值」方案


補助方式

- 衛生福利部補助
- ★ 補助 **520元**
 - ◎ 第1階段：生化檢查、尿液檢查
 - ◎ 第2階段：第1階段檢查結果判讀及建議、身體檢查、健康諮詢等


補助對象





步入中老年， 更要注意預防保健！

老人健康檢查



補助
方式

臺北市政府衛生局補助

★ A套檢查項目

甲狀腺刺激素免疫分析
α-胎兒蛋白檢查
心電圖檢查
胸腔 X 光檢查

★ B套檢查項目

腹部超音波

◎ 各套檢查均含下列項目：尿液常規檢查、血液常規檢查、生化檢查(包含白蛋白、球蛋白、尿酸、尿素氮)、健康史、身體評估、憂鬱症篩檢及認知功能評估、檢查結果之保健諮詢及異常轉介、糞便潛血免疫分析(76歲以上每年1次)。

◎ A、B套檢查均附早餐



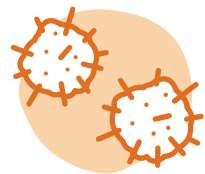
補助
對象

55歲

設籍臺北市55歲以上
之原住民

65歲

設籍臺北市65歲以上市民



健康頭號殺手， 癌症當然也要篩！



子宮頸癌篩檢



乳癌篩檢



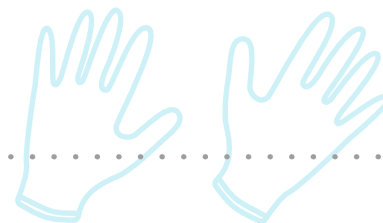
補助
方式

衛生福利部補助

★ 子宮頸抹片採樣及檢查等費用
230元，每年補助1次。

衛生福利部補助

★ 乳房X光攝影檢查費**1,245元**，
每2年補助一次。



補助
對象

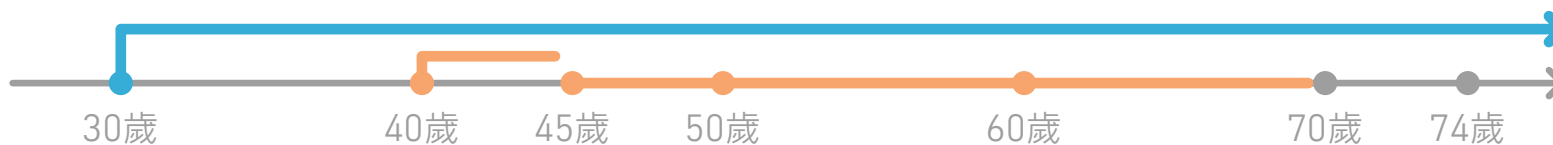
子宮頸癌篩檢

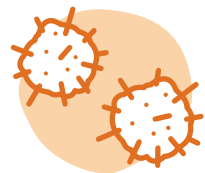
30歲以上，有
性生活之女性

乳癌篩檢

40歲以上未滿45歲且其二等親
內女性親屬曾患有乳癌之女性

及 45歲以上未滿70歲之女性





健康頭號殺手， 癌症當然也要篩！



口腔癌篩檢



大腸癌篩檢



補助
方式

衛生福利部補助

★ 口腔黏膜檢查費**130元**，
每2年補助一次。

衛生福利部補助

★ 糞便潛血檢查費**200元**，每2年
補助1次。



補助
對象

口腔癌篩檢 30歲以上有嚼檳榔
或吸菸者（含已戒檳榔）





陪你一起對抗 糖尿病與菸癮！



糖尿病品質支付服務

衛生福利部補助

★ 第1階段：**650元**

- ◎ 整體醫療病史評估
- ◎ 眼底鏡檢查等身體檢查
- ◎ 血液及尿液等生化檢查
- ◎ 訂定自主管理衛教計畫

(眼底鏡及尿液檢查為每年補助1次)

★ 第2階段：**200元/次**，每年3次

(持續第1階段檢查及追蹤)



補助
方式



補助
對象

最近90天曾在該院所診斷為糖尿病，同院所就醫2次(含)以上者



陪你一起對抗 糖尿病與菸癮！



戒菸治療 & 衛教



補助 方式

衛生福利部補助

★ 戒菸治療服務：自行調劑**250元/次**，處方箋釋出**270元/次**。（含藥物治療、諮商、個案管理）

★ 戒菸藥品費：依公告額度補助。

★ 戒菸個案追蹤費：初診後3個月與6個月各1次，**50元/次**。（戒菸治療與戒菸衛教分別追蹤、給付，建議搭配CD檢測）

★ 吸菸孕婦轉介戒菸專線費用：**100元/每次懷孕**。（戒菸專線：0800-636363）

★ 藥事服務費：開立1週或2-4週藥物之補助（自行調劑）

1. 診所：

醫師或牙醫師 - 1週：**11元/次**，2-4週：**21元/次**

藥師或藥劑生 - 1週：**21元/次**，2-4週：**32元/次**

2. 藥局 - 1週：**32元/次**，2-4週：**42元/次**

3. 地區醫院 - 1週：**32元/次**，2-4週：**42元/次**

4. 區域醫院或醫學中心 - 1週：**42元/次**，2-4週：**53元/次**

★ 戒菸衛教暨個案管理費：初診後1個月內完成問卷第1~5次，3個月內完成問卷第6~8次，給付**100元/次**。（需一對一面訪）

補助對象請看下頁 →



陪你一起對抗 糖尿病與菸癮！



戒菸治療 & 衛教



補助 對象

1. 戒菸治療：18(足)歲以上且有健保，尼古丁成癮度測試達4分(含)以上，或平均1天抽10支菸(含)以上。
2. 戒菸衛教：有意願戒菸且有健保的吸菸者。



快來為自己「賺」健康！
這麼多的補助項目，不用就太可惜囉！

更多細項

可以來這裡查詢喔！
(臺北市政府衛生局網站)

