

# 全市河濱堤坡綠地景觀規劃設計工作 民眾說明會-老泉里

# -計畫緣起- 大家希望能有美輪美奐的河川



# -計畫課題- 為什麼有些樹老是長不大？



# - 計畫課題：尋找適合的植物 -

開花的樹很美，但真的適合種在臺北市的堤坡嗎？



# - 計畫對策：尋找適合的植物 -

以下這些都超適合的，但看起來好像都是雜木耶！



稜果榕



血桐



九芎



小葉桑



食茱萸



相思樹

# -從堤防整體來思考：怎麼樣的綠化感覺還不錯



朴子溪河堤



宜蘭河河堤



景美溪右岸



景美溪右岸

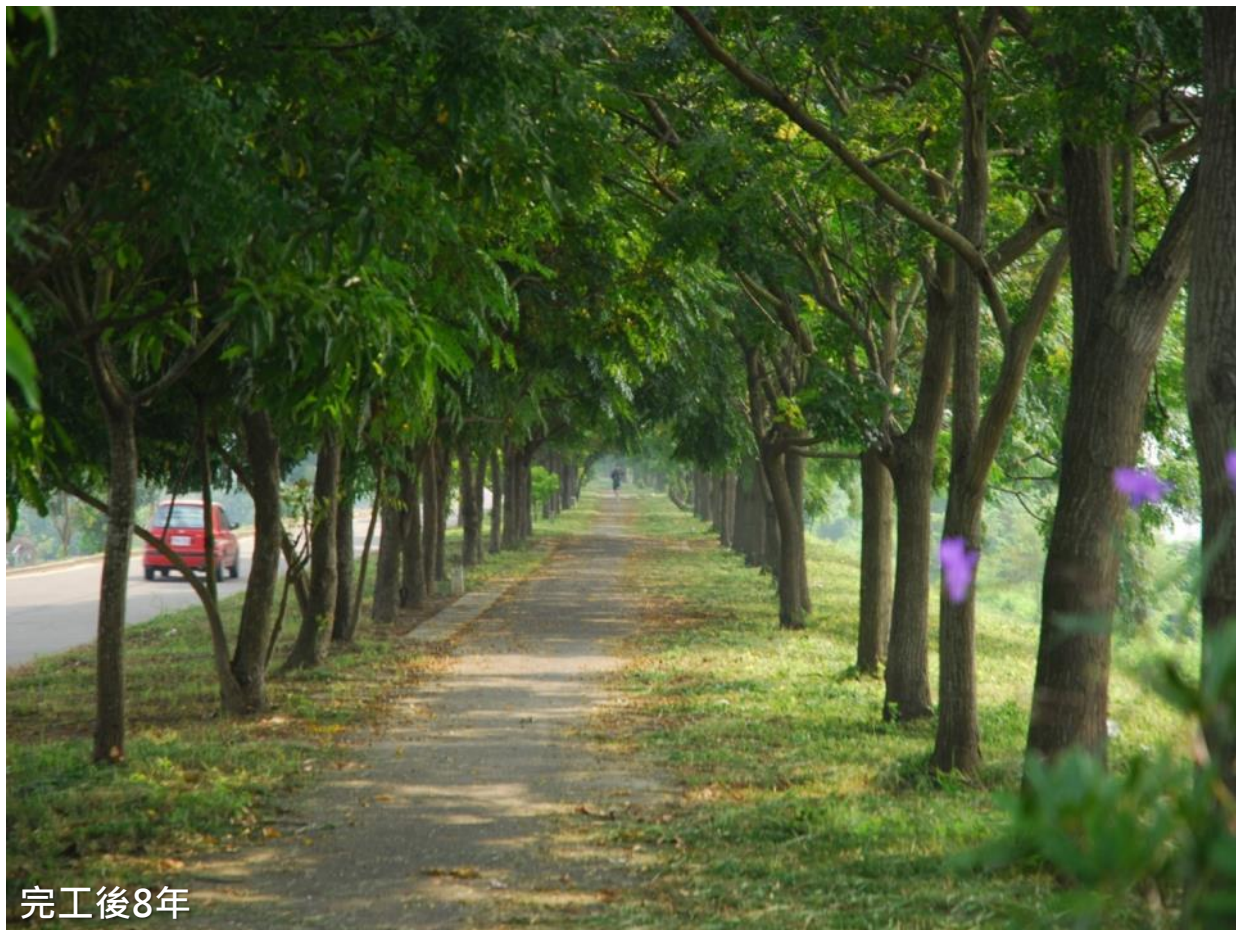
# - 規劃目標 - 適當的綠化：雜木的生態&美學

生態：誘鳥誘蝶

美學：季節色彩



# - 規劃策略 - 選擇適合樹種、以適合方式種植





# - 景美溪左岸示範區 - 一壽橋至恆光橋



- 圖例
- ◆ 橋梁
  - 河濱公園
  - 河濱自行車道
  - 自行車河濱出入口
  - 遊戲區
  - ⋯ 示範區範圍

文山區老泉里  
 長度1,140m  
 堤坡寬5~7.8m  
 面積7,410m<sup>2</sup>  
 堤頂高差4m  
 擋土牆高度0.9~1.2m

## ※鄰近二格山系

主要既有喬木  
 相思樹、水黃皮、榕樹  
 茄苳、櫻花、構樹

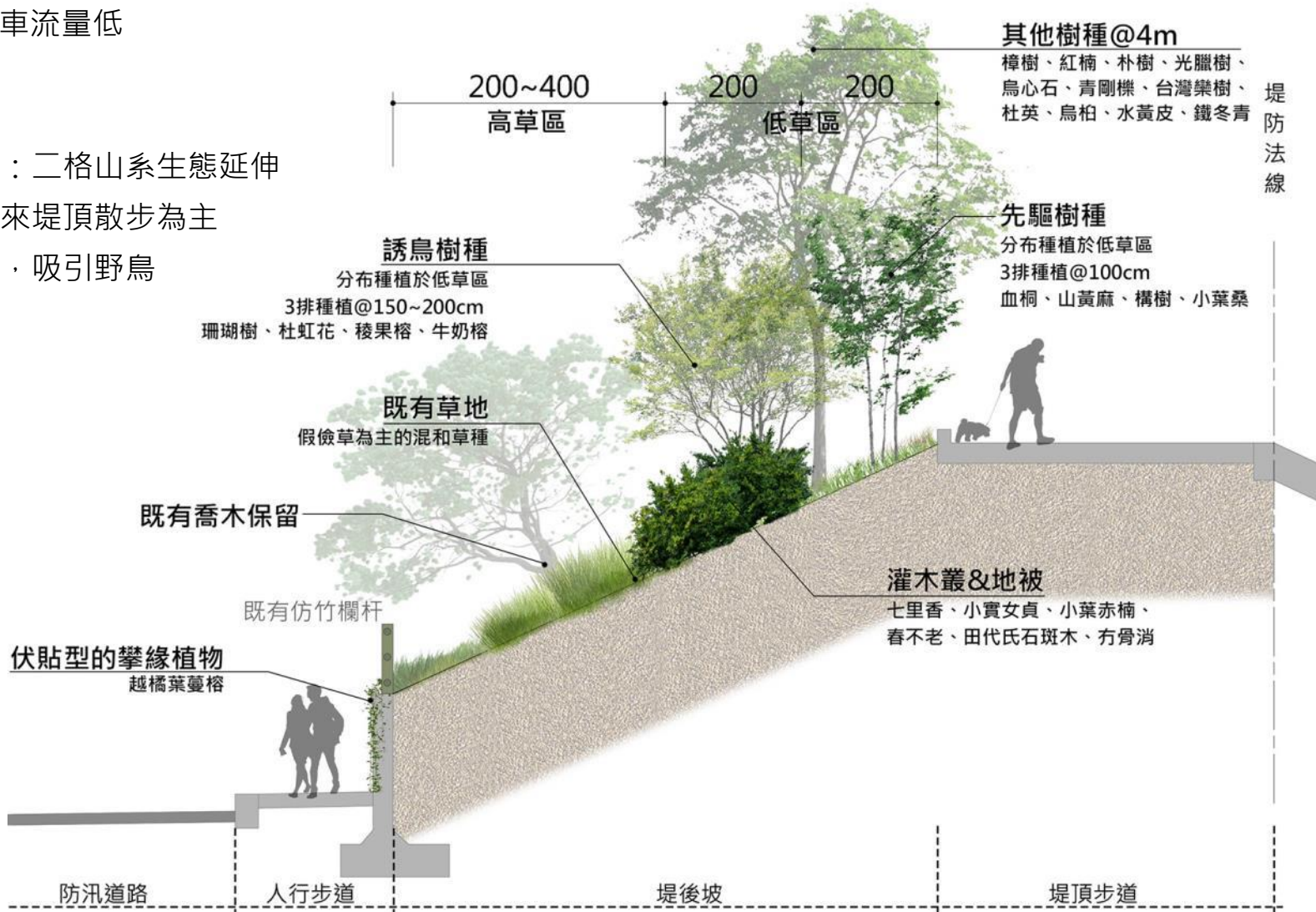
# - 景美溪左岸 - 設計構想

## 環境概述

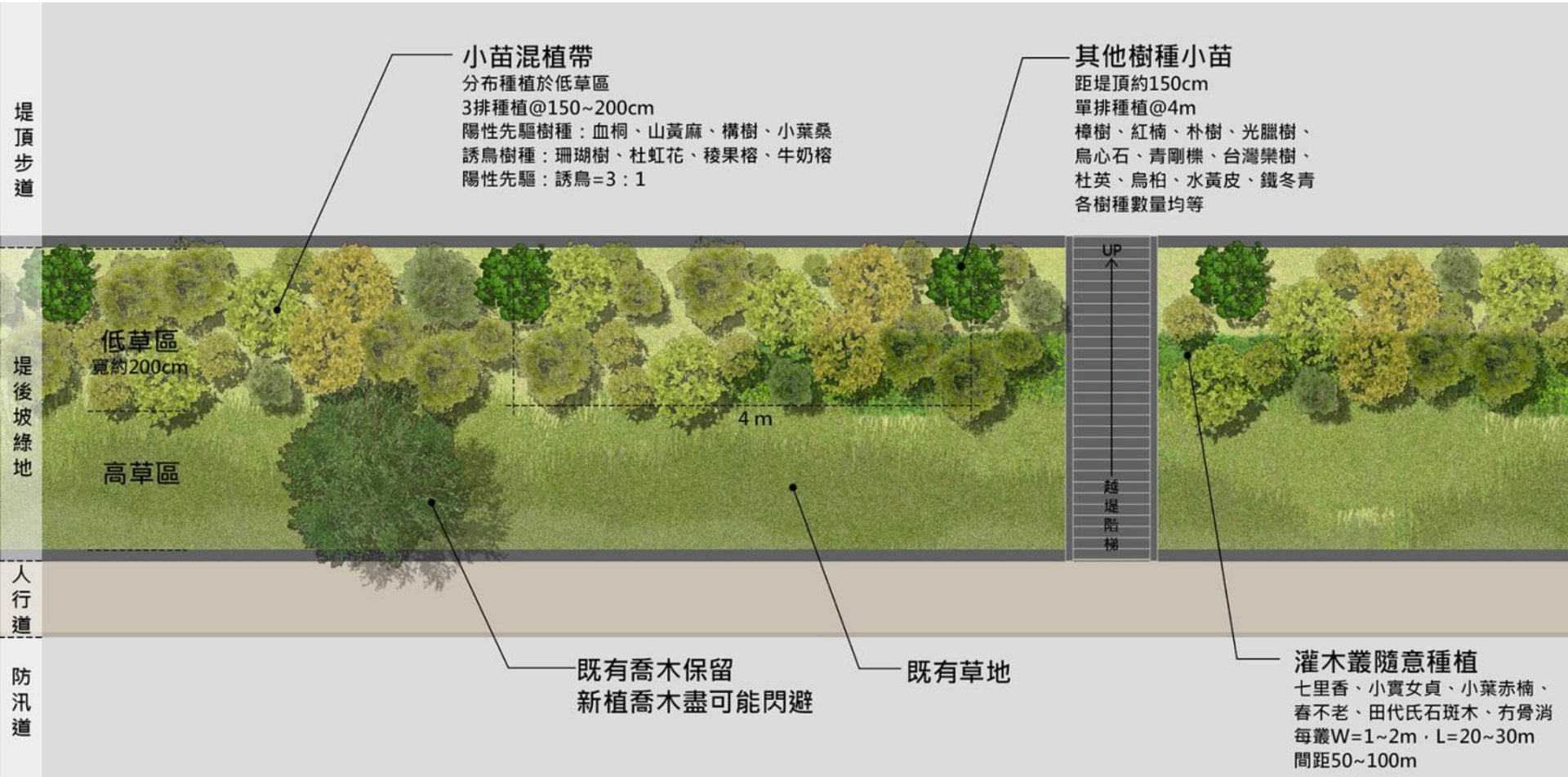
- 緊鄰淺山荒野地帶
- 環境風貌原野且自然
- 防汛道路車流量低

## 設計需求

- 設計主題：二格山系生態延伸
- 使用者前來堤頂散步為主
- 考量生態，吸引野鳥



# - 景美溪左岸 - 配置構想



# - 景美溪左岸 - 選用植栽

## 喬木 季節色彩



春：棟樹



夏：山芙蓉



秋：水黃皮



冬：九芎

## 誘鳥樹種



朴樹



鐵冬青



雀榕



稜果榕

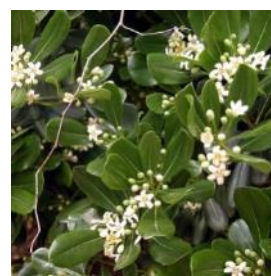
## 灌木 原生種



小實女貞



桃金娘



海桐



杜虹花

## 園藝種



仙丹類



紫花馬櫻丹



朱槿



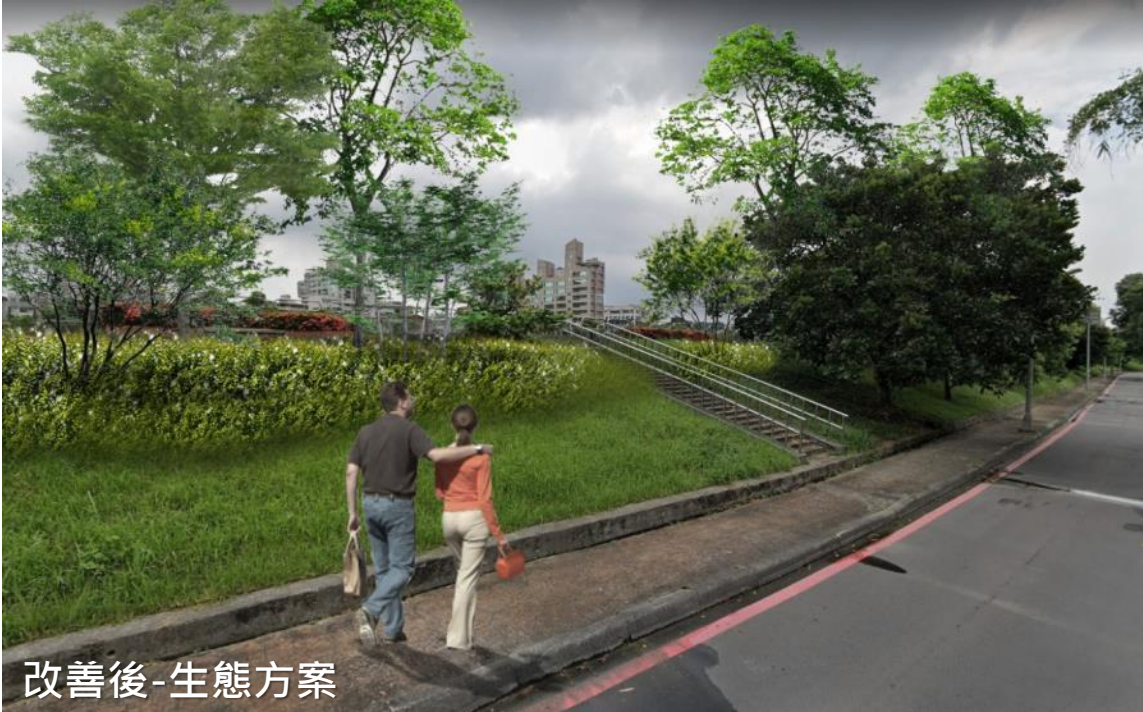
番茉莉

# -景美溪左岸-

## 防汛道路視野



改善前



改善後-生態方案



改善後-色彩方案

# -景美溪左岸-

## 防汛道路視野(有矮牆)



改善前



改善後-生態方案



改善後-色彩方案

# - 景美溪左岸 - 於出入口加強季節色彩



# -景美溪左岸-

## 堤頂視野



改善前



改善後-生態方案



改善後-色彩方案



簡報結束，謝謝指教

